



**DEMANDE DE MODIFICATION AU CERTIFICAT
D'AUTORISATION N° 3215-14-007 POUR LES PROJETS DE LA
PHASE 2A**

**Complément d'information : cartes avec photographies aériennes
des sites inclus à la demande**

Canadian Royalties inc.
Projet Nunavik Nickel

Décembre 2023

Cartes avec photographies aériennes à jour des sites inclus à la demande de modification au certificat d'autorisation pour la Phase 2a

Mise en contexte

Canadian Royalties inc (CRI) a soumis en juin 2022 une demande de modification du certificat d'autorisation (ci-après CA global) du Projet Minier Nunavik Nickel (V/Réf. : 3215-14-007) (PNNi) en vertu de l'article 201 du Chapitre II de la *Loi sur la qualité de l'environnement* pour la Phase 2a. Cette demande de modification a été effectuée sous la forme d'un addenda à l'étude d'impact environnemental et social (EIES) soumise en 2007 pour l'obtention du CA global et est en cours d'analyse par le MELCCFP

Dans le second document de questions et commentaires du MELCCFP et de la Commission de la qualité de l'environnement Kativik (CQEK), relativement à la demande de modification au CA global pour le projet Mesamax UG et halde à stériles, carrières Expo 2 et 2b, esker 2b, hélic pads, reçu le 4 août 2023, il a été indiqué à la QC2-18 que CRI devait fournir des cartes avec photographies aériennes à jour des sites d'exploitation en cours ou en analyse; le libellé est retranscrit ci-dessous.

« QC 2 - 18. Le promoteur doit fournir une mise à jour des travaux prévus et réalisés pour les deux années à venir. Le promoteur doit s'engager à fournir cette mise à jour aux six mois tout au long de son projet.

Également, le promoteur doit fournir une carte présentant une photographie aérienne à jour de chacun des sites d'exploitation en cours ou en analyse en y superposant les aires à l'étude, les aires autorisées ainsi que les limites des infrastructures. Le promoteur doit s'engager à joindre une telle carte à son rapport annuel. »

Considérant que les projets de la phase 2a sont en cours d'analyse par le MELCCFP, CRI transmet dès maintenant les cartes des sites inclus à la demande de modification pour ces projets. Les cartes incluses au présent document sont celles des sites Ivakkak, Méquillon, Expo, Nanaujaq et du lieu d'enfouissement en milieu nordique. Les cartes, réalisées par la firme Aecom, intègrent des photos prises par drone en août 2023 sur les différents sites du PNNi. Il est à préciser que les autorisations ministérielles pour les exploitations à ciel ouvert des sites Expo, Méquillon et Ivakkak ont été délivrées respectivement en 2011, 2018 et 2022. Ainsi, pour certains sites, un périmètre d'aire autorisé ou d'aire à l'étude n'était pas disponible pour superposition à la carte. Les photos permettent toutefois de rendre compte avec précision de la limite des infrastructures.

En espérant ces cartes à la satisfaction du MELCCFP,



Directeur Environnement



**SITE
IVAKKAK OP**

**Zone d'étude
2020-2022 /
2020-2022 Study Area**

**Zone d'étude 2022 /
2022 Study Area**

**Zone d'étude 2021 /
2021 Study Area**

**Zone d'étude 2020 /
2020 Study Area**

Composantes du projet / Project Components

- Zone d'étude / Study Area
- Zone impactée / Impacted Area
- Bail minier ou industriel / Mining or Industrial Lease
- ▶ Sens de l'écoulement de fossé d'eau propre / Flow Direction of Clean Water Ditch
- ▶ Sens de l'écoulement de fossé d'eau contaminé / Flow Direction of Contact Water Ditch

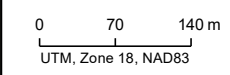
Hydrographie / Hydrography

- Cours d'eau permanent / Permanent Watercourse
- Cours d'eau intermittent / Intermittent Watercourse
- Plan d'eau / Waterbody

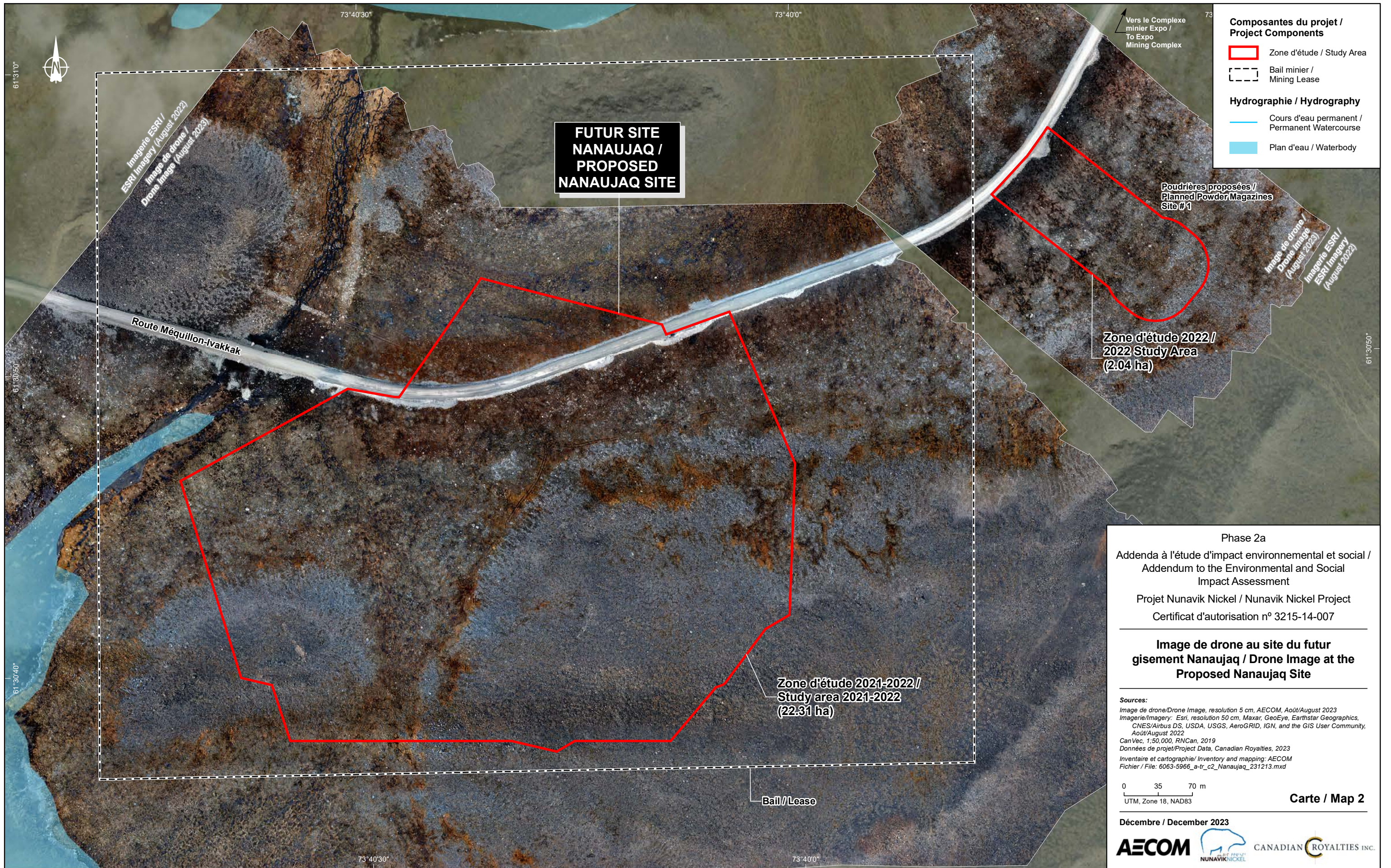
Phase 2a
 Addenda à l'étude d'impact environnemental et social /
 Addendum to the Environmental and Social
 Impact Assessment
 Projet Nunavik Nickel / Nunavik Nickel Project
 Certificat d'autorisation n° 3215-14-007

**Image de drone au gisement Ivakkak
 et infrastructures / Drone Image at the
 Ivakkak Site and Infrastructures**

Sources:
 Image de drone/Drone Image, resolution 5 cm, AECOM, Septembre/September 2023
 Imagerie/Imagery: Esri, resolution 31 cm, Maxar, GeoEye, Earthstar Geographics,
 CNES/Airbus DS, USDA, USGS, AeroGRID, IGN, and the GIS User Community,
 Septembre/September 2021
 CanVec, 1:50,000, RNCAN, 2019
 Données de projet/Project Data, Canadian Royalties, 2023
 Inventaire et cartographie/ Inventory and mapping: AECOM
 Fichier / File: 6063-5966_a-tr_c1_ivakkak_231213.mxd



Carte / Map 1



**FUTUR SITE
NANAUJAQ /
PROPOSED
NANAUJAQ SITE**

**Zone d'étude 2022 /
2022 Study Area
(2.04 ha)**

**Zone d'étude 2021-2022 /
Study area 2021-2022
(22.31 ha)**

**Poudrières proposées /
Planned Powder Magazines
Site #1**

*Imagerie ESRI /
ESRI Imagery (August 2022)
Image de drone /
Drone Image (August 2023)*

*Image de drone /
Drone Image
(August 2023)
Imagerie ESRI /
ESRI Imagery
(August 2022)*

Route Méquillon-Ivakkak

**Vers le Complexe
minier Expo /
To Expo
Mining Complex**

- Composantes du projet /
Project Components**
- Zone d'étude / Study Area
 - Bail minier / Mining Lease
- Hydrographie / Hydrography**
- Cours d'eau permanent / Permanent Watercourse
 - Plan d'eau / Waterbody

Phase 2a
Addenda à l'étude d'impact environnemental et social /
Addendum to the Environmental and Social
Impact Assessment
Projet Nunavik Nickel / Nunavik Nickel Project
Certificat d'autorisation n° 3215-14-007

**Image de drone au site du futur
gisement Nanaujaq / Drone Image at the
Proposed Nanaujaq Site**

Sources:
Image de drone/Drone Image, resolution 5 cm, AECOM, Août/August 2023
Imagerie/Imagery: Esri, resolution 50 cm, Maxar, GeoEye, Earthstar Geographics,
CNES/Airbus DS, USDA, USGS, AeroGRID, IGN, and the GIS User Community,
Août/August 2022
CanVec, 1:50,000, RINCan, 2019
Données de projet/Project Data, Canadian Royalties, 2023
Inventaire et cartographie/ Inventory and mapping: AECOM
Fichier / File: 6063-5966_a-tr_c2_Nanaujaq_231213.mxd

0 35 70 m
UTM, Zone 18, NAD83

Carte / Map 2



SITE MÉQUILLON

Composantes du projet / Project Components

- Zone d'étude / Study Area
- Bail / Lease
- ▶ Sens de l'écoulement de fossé d'eau contaminé / Flow Direction of Contact Water Ditch

Hydrographie / Hydrography

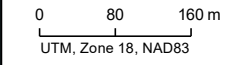
- Cours d'eau permanent / Permanent Watercourse
- Plan d'eau / Waterbody

L'ensemble des milieux humides empiétés par les infrastructures ont été quantifiés dans le cadre de l'autorisation de l'exploitation à ciel ouvert de Méquillon et sont au PAECI. / All Wetlands Impacted by Infrastructures were Quantified as Part of the Authorization for Open-pit Mining of Méquillon and are in the PAECI.

Phase 2a
 Addenda à l'étude d'impact environnemental et social /
 Addendum to the Environmental and Social
 Impact Assessment
 Projet Nunavik Nickel / Nunavik Nickel Project
 Certificat d'autorisation n° 3215-14-007

**Image de drone au gisement Méquillon
 et infrastructures / Drone Image at the
 Méquillon Site and Infrastructures**

Sources:
 Image de drone/Drone Image, resolution 5 cm, AECOM, Septembre/September 2023
 Imagerie/Imagery: Esri, resolution 50 cm, Maxar, GeoEye, Earthstar Geographics,
 CNES/Airbus DS, USDA, USGS, AeroGRID, IGN, and the GIS User Community,
 Août/August 2022
 Géobase du réseau hydrographique du Québec (GRHQ), MERN Québec, nov. 2019
 Données de projet/Project Data, Canadian Royalties, 2023
 Inventaire et cartographie/Inventory and mapping: AECOM
 Fichier/File: 6063-5966_a-tr_c3_Mequillon_231213.mxd



Carte / Map 3



73°26'0" 73°25'40" 73°25'20" 73°25'0" 61°35'30" 61°35'20" 61°35'30"

61°35'30"

Esker 2

Bail d'exploitation /
Operating Lease

Bail d'exploitation /
Operating Lease

Esker 1

Cellule de boues 2 /
Sludge Cell 2

Cellule de boues 1 /
Sludge Cell 1

**LIEU D'ENFOUISSEMENT
NORDIQUE (LEMN) /
NORTHERN LANDFILL**

Cellule d'enfouissement 1 /
Landfill Cell 1

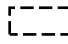

Cellule de brûlage /
Burn Cell

Bail industriel /
Industrial Lease


Limite du site /
Boundary Site

Vers le complexe minier Expo /
To Expo Mining Complex

Composantes du projet / Project Components

-  Bail d'exploitation ou industriel /
Operating or Industrial Lease
-  Limite du site / Boundary Site

Hydrographie / Hydrography

-  Plan d'eau / Waterbody

Phase 2a
Addenda à l'étude d'impact environnemental et social /
Addendum to the Environmental and Social
Impact Assessment
Projet Nunavik Nickel / Nunavik Nickel Project
Certificat d'autorisation n° 3215-14-007

**Imagerie au site du lieu d'enfouissement
nordique (LEMN) /
Imagery at Northern Landfill**

Sources:
Imagerie/Imagery: Esri, resolution 50 cm, Maxar, GeoEye, Earthstar Geographics,
CNES/Airbus DS, USDA, USGS, AeroGRID, IGN, and the GIS User Community,
Août/August 2022
Géobase du réseau hydrographique du Québec (GRHQ), MERN Québec, nov. 2019
Données de projet/Project Data, Canadian Royalties, 2022
Cartographie/Mapping: AECOM
Fichier/File: 6063-5966_a-tr_c4_LEMN_231213.mxd

0 25 50 m
UTM, Zone 18, NAD83

Carte / Map 4

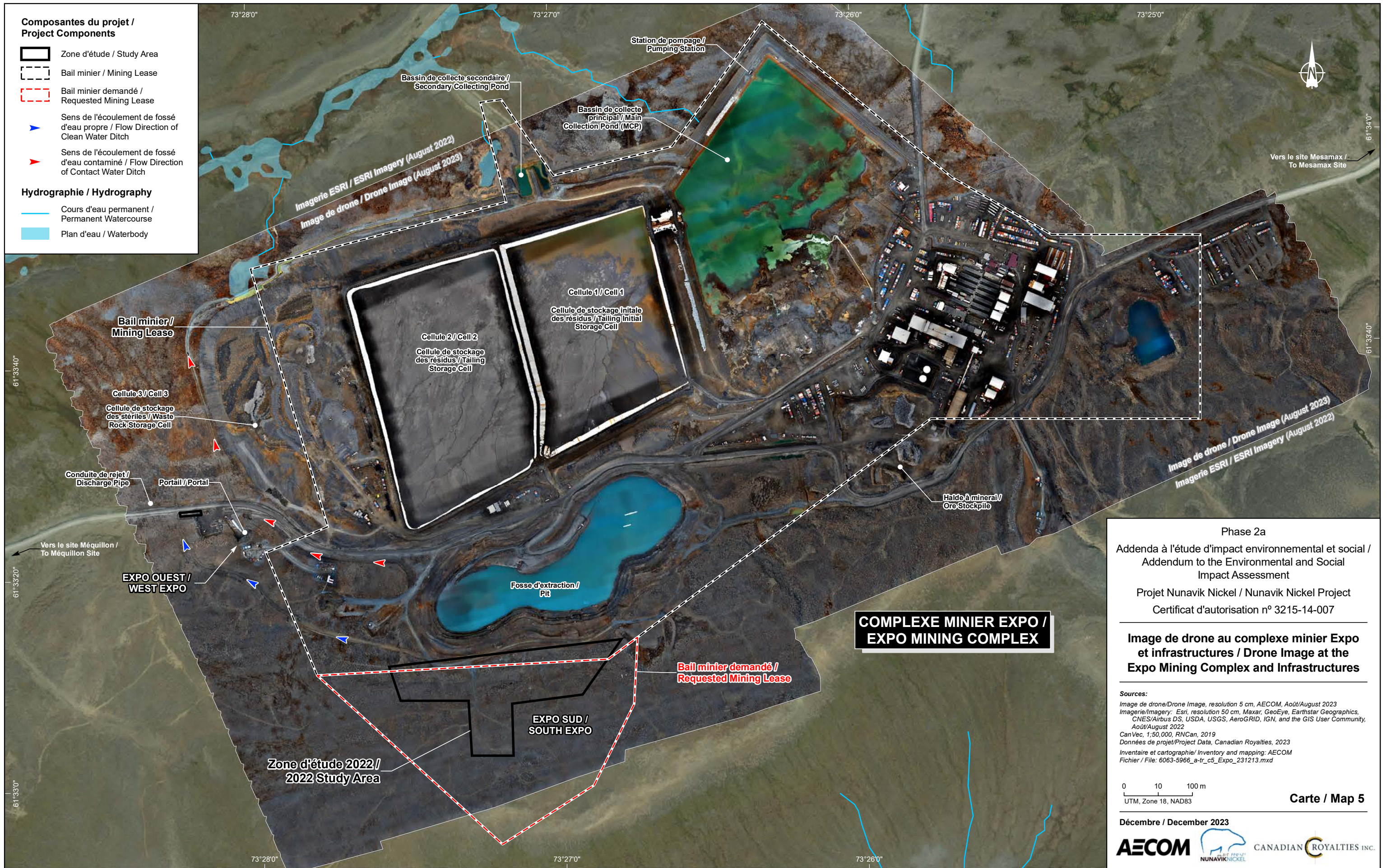
Composantes du projet / Project Components

- Zone d'étude / Study Area
- Bail minier / Mining Lease
- Bail minier demandé / Requested Mining Lease

- ▶ Sens de l'écoulement de fossé d'eau propre / Flow Direction of Clean Water Ditch
- ▶ Sens de l'écoulement de fossé d'eau contaminé / Flow Direction of Contact Water Ditch

Hydrographie / Hydrography

- Cours d'eau permanent / Permanent Watercourse
- Plan d'eau / Waterbody



COMPLEXE MINIER EXPO / EXPO MINING COMPLEX

Phase 2a
 Addenda à l'étude d'impact environnemental et social /
 Addendum to the Environmental and Social
 Impact Assessment
 Projet Nunavik Nickel / Nunavik Nickel Project
 Certificat d'autorisation n° 3215-14-007

**Image de drone au complexe minier Expo
 et infrastructures / Drone Image at the
 Expo Mining Complex and Infrastructures**

Sources:
 Image de drone/Drone Image, resolution 5 cm, AECOM, Août/August 2023
 Imagerie/imagery: Esri, resolution 50 cm, Maxar, GeoEye, Earthstar Geographics,
 CNES/Airbus DS, USDA, USGS, AeroGRID, IGN, and the GIS User Community,
 Août/August 2022
 CanVec, 1:50,000, RNCAN, 2019
 Données de projet/Project Data, Canadian Royalties, 2023
 Inventaire et cartographie/ Inventory and mapping: AECOM
 Fichier / File: 6063-5966_a-tr_c5_Expo_231213.mxd

0 10 100 m
 UTM, Zone 18, NAD83

Carte / Map 5