

Rouyn-Noranda, le 26 septembre 2022

Monsieur Marc Croteau  
Administrateur provincial de la Convention de la Baie-James et du Nord québécois  
Sous-ministre de l'Environnement et de la Lutte contre les changements climatiques  
Édifice Marie-Guyart, 30e étage  
675, boul. René-Lévesque Est, boîte 02  
Québec (Québec) G1R 5V7

**Objet : Plan d'agrandissement corrigé - Demande de modification du certificat d'autorisation global (V/Réf. : 3214-14-042) – Agrandissement de la carrière C-02 – Mine Éléonore**

---

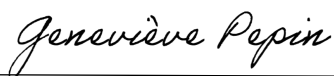
Monsieur Croteau,

Par la présente, Goldcorp Canada Ltd (GCL) – Mine Éléonore vous transmet un plan corrigé associé à la demande de modification du certificat d'autorisation global (CA Global) n°3214-14-042 en vertu de l'article 122.2 de la *Loi sur la qualité de l'environnement* (LQE), pour le projet mentionné en objet.

Une erreur s'est insérée dans les coordonnées des limites demandées pour expansion du plan joint à la demande déposée, pour le projet mentionné en objet. Notez que la synthèse des changements apportés à l'exploitation de la carrière C-02 présentée au tableau 1 de la demande sont conformes. Le plan général corrigé de l'agrandissement est présenté en pièce jointe.

Pour plus d'information, vous pouvez communiquer avec la soussignée, au numéro suivant (819) 865-4102.

Nous espérons le tout conforme et vous prions d'agréer, Monsieur, l'expression de nos sentiments les plus distingués.



---

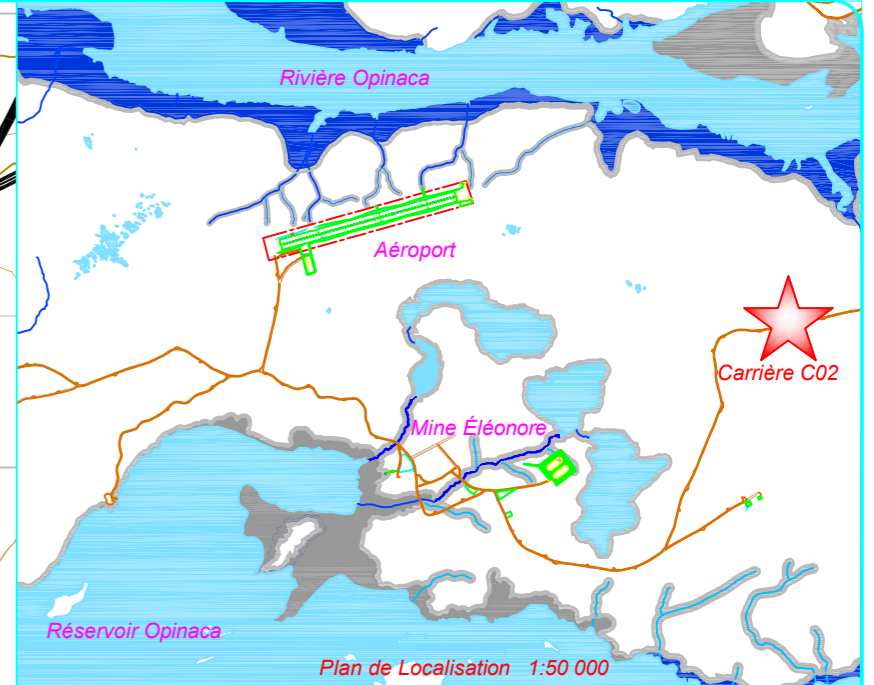
Mme Geneviève Pépin,  
Directrice Durabilité et Relations externes  
genevieve.pepin@Newmont.com (819) 865-4102

p.j. 1- Plan de localisation de l'agrandissement de la carrière C-02 - corrigé

c.c. Par courrier électronique  
M. Marc Lauzier, Directeur général, GCL – Mine Éléonore  
M. Donald Fortier, Directeur opération de surface, GCL – Mine Éléonore  
Mme. Kelly Leblanc, CNG  
Howard MacDonald, Wemindji

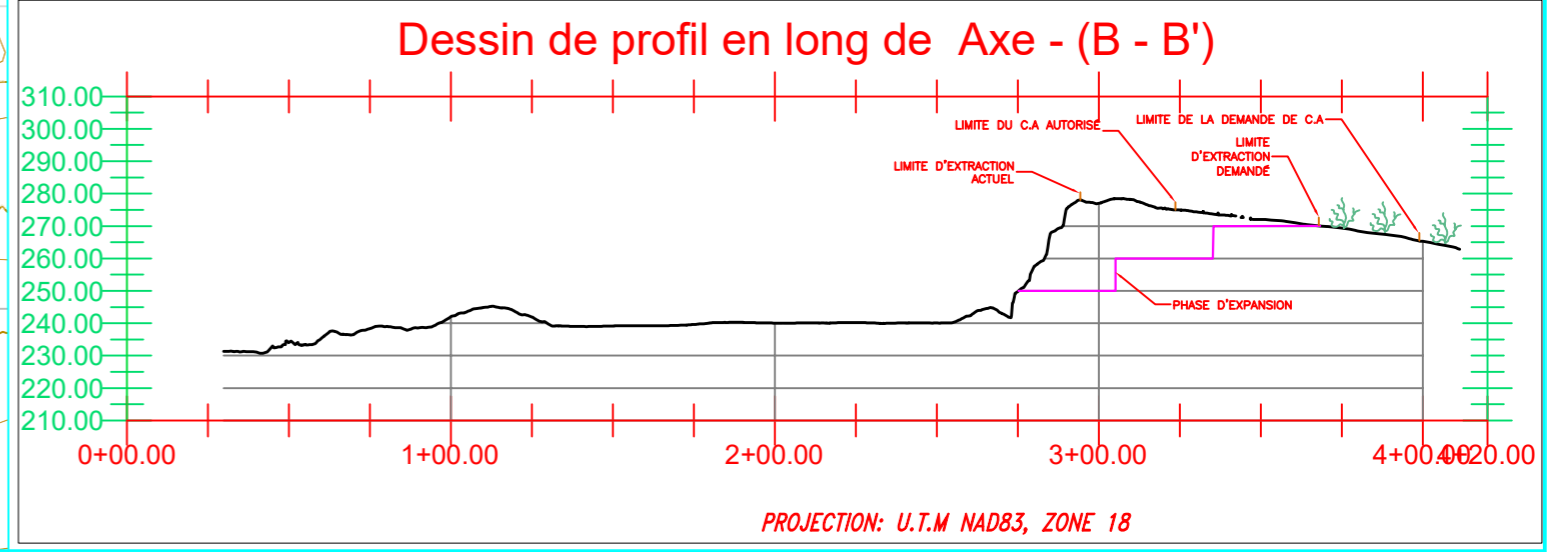
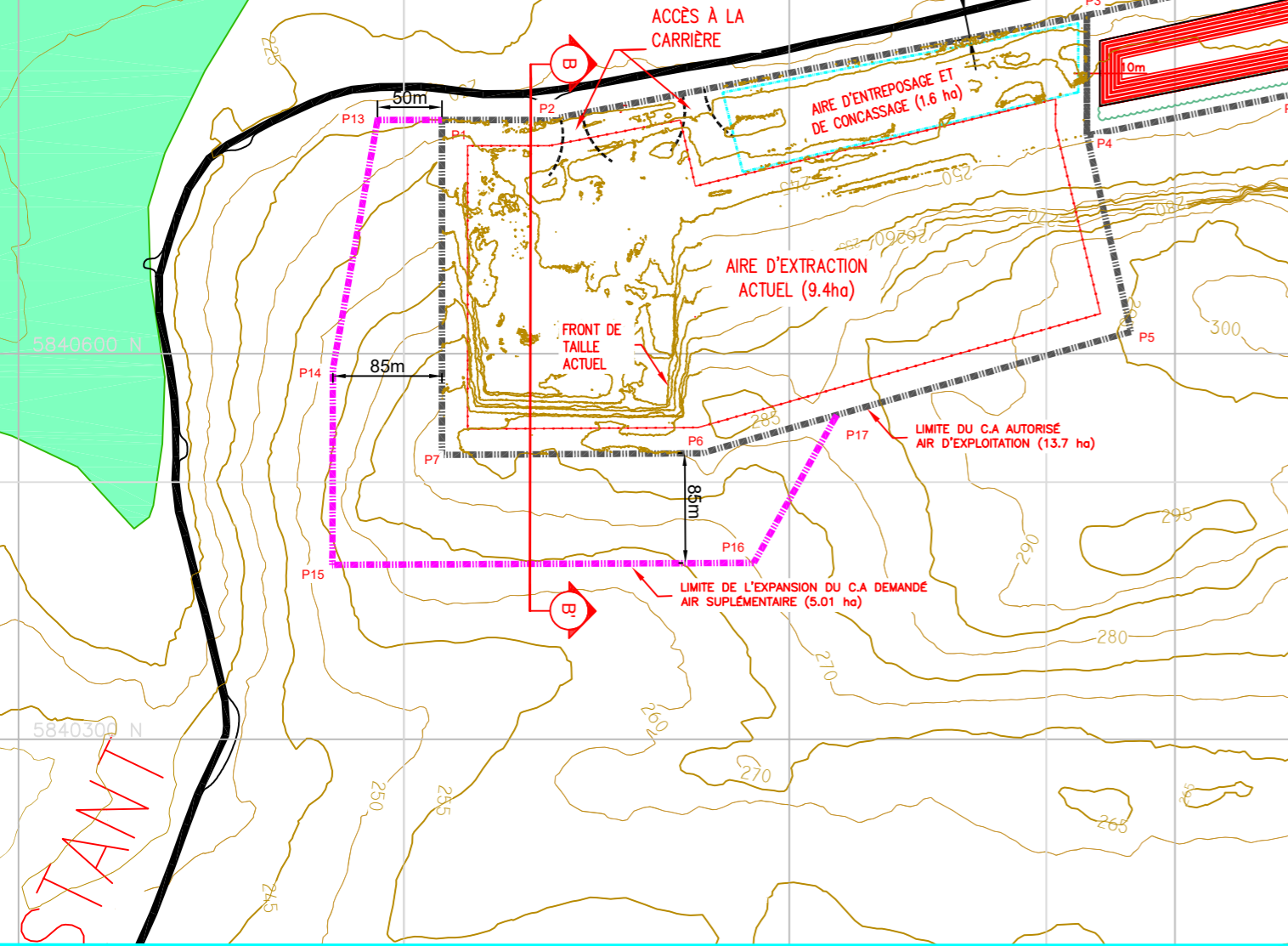
LIMITE DU C.A ACTUEL		
# POINT	EST(X)UTM	NORD(Y)UTM
P1	429 529	5 840 781
P2	429 611	5 840 781
P3	430 031	5 840 863
P4	430 031	5 840 770
P5	430 065	5 840 617
P6	429 731	5 840 522
P7	429 529	5 840 521
P8	430 191	5 840 801
P9	430 326	5 840 773
P10	430 399	5 840 686
P11	430 531	5 840 715
P12	430 478	5 840 960

LIMITE DEMANDE POUR EXPANSION		
# POINT	EST(X)UTM	NORD(Y)UTM
P13	429 479	5 840 783
P14	429 445	5 840 588
P15	429 444	5 840 436
P16	429 772	5 840 437
P17	429 837	5 840 552



**LÉGENDE**

- COURBE DE NIVEAU.....
- ÉTENDUE D'EAU.....
- RUISSEAU.....
- PROTECTION 30m COURS D'EAU.....
- TERRE HUMIDE.....
- ANDIN DE TERRES DE DÉCOUVERTES.....
- ANDIN DE TERRES VÉGÉTALES.....
- FRONT DE TAILLE.....
- LIMITE DE LA DEMANDE DE C.A.....
- LIMITE DE L'AIRE D'EXTRACTION.....
- LIMITE DE C.A. ACTUEL.....
- PILE DE RÉSERVE.....



REFERENCES	DESSIN / DRAWING	N°	DATE	ÉMISSIONS	PAR	VER.	APP.

**Newmont**  
ÉLÉONORE

No. Projet: .

DATE ORIG./ORIG. DATE	CONCEPTION/DESIGN	DESSINÉ/DRAWN	VÉRIFIÉ/CHECKED
22/06/2022	.	JFP	.

**MINE ÉLÉONORE**  
**PLAN GÉNÉRALE**  
**LIMITE D'EXPANSION POUR DEMANDE DE C.A. À LA CARRIÈRE C02**

Échelle/Scale	No.	No.	Rev.
X : 5000	-	-	A