



Enviro Connexions

SOUMISSION 23S3147-03

USINE DE TRI CRD

SOUMISSION 23S3147-03

PRÉSENTÉ À:

Enviro Connexions

À L'ATTENTION DE:

Jean-Marc Viau

3779 Chemin des Quarante-Arpents,
Terrebonne, QC J6V 9T6

TÉLÉPHONE : 450-474-2423

Fax : 450-474-1871





TABLE DES MATIÈRES

INTRODUCTION	1
PRÉSENTATION DE LA PROPOSITION DE VALEUR	2
LISTE DES ÉQUIPEMENTS	6
INSTALLATION	35
LIVRAISON	36
SOMMAIRE	37
TERMES DE PAIEMENT	38
TAXE DE VENTE	38
GARANTIE	38
FRAIS D'ENTREPOSAGE	38
CONDITIONS GÉNÉRALES	39
RESPONSABILITÉS DU CLIENT	43



INTRODUCTION

Monsieur Viau,

Il nous fait plaisir de vous faire parvenir cette soumission pour un système de CRD de dernière génération ayant une capacité de 50 tonnes par heure.

N'hésitez pas à nous contacter pour discuter de cette présente soumission.

Cordialement,

Billy Brasseur, Chargé de Projet

Sherbrooke OEM

Présentation de la proposition de valeur

Suivant les évolutions récentes du marché et l'avancement de nos technologies, nous sommes en mesure aujourd'hui de vous faire une proposition d'un système qui met l'emphase sur l'intelligence des équipements et l'automatisation, plutôt que sur l'humain.

Dans les dernières années, l'intelligence des objets (IDO) s'est développée de façon spectaculaire à des prix plus que compétitifs. Le développement de ces éléments nous a permis d'intégrer de l'intelligence à un système qui nous permet d'optimiser celui-ci en temps réel et ce en fonction d'une caractérisation en changement continue.

De plus, l'intégration des IDO nous a permis de développer l'intelligence d'un système dans lequel les équipements échangent de façon continue de l'information afin de permettre au système d'opérer dans des conditions optimales.

Aujourd'hui, les opérations se font par ordinateur afin de prendre le contrôle des opérations et produire selon les performances optimales de chaque composante du système et ce en temps réel, contrairement aux usines traditionnelles où la performance repose sur un directeur de production.

Composition des matériaux recyclables pour la ligne CRD

L'estimé ci-dessous sera notre référence jusqu'à ce que Enviro Connexions fournisse une analyse à jour de la composition du matériel.

Dans le cas où la différence entre les prévisions et l'analyse de la composition du matériel performé par Enviro Connexions est trop grande, les deux partis évalueront si les différences peuvent avoir un impact sur les performances globales du système.

Caractérisation	
<u>Matériel</u>	<u>%</u>
Bois	40%
Métal	4%
Aluminium	1%
Agrégats	12%
3/4" et -	28%
Trash	15%
Total	100%

Personnel

MAIN D'OEUVRE REQUISE	MINIMUM/QUART	RECOMMANDÉ/QUART	
Superviseur	1	1	
Opérateur d'excavatrice	1	1	
Opérateur de chargeuse sur roue	1	2	
Entretien mécanique	1	2	
Trieur	1	1 ou 2 au besoin	
TOTAL:	5	8	

Notes:

- La charte du personnel ci-dessus est basée sur le dessin de mise en page 3147-03, le personnel peut varier si des modifications sont apportées au dessin de mise en page. Le nombre et la position des trieurs sont basés sur l'estimé du matériel recyclé.
- Si la caractérisation change ou varie, le nombre et les positions du personnel seront directement affectés.
- Le nombre de trieur recommandé est basé sur une efficacité des trieurs de 45 « cueillettes » par minute ou plus.

Débit du système

SHERBROOKE OEM garantie que le système proposé est conçu pour un **minimum de 50 tonnes par heure** basé sur la caractérisation du matériel fourni dans nos analyses.




Taux d'efficacité d'opération du système

SHERBROOKE OEM garantit un taux d'efficacité mécanique de 95% ou plus. Le taux d'opération est calculé par le temps exécuté sur le système lorsque le débit n'excède pas la garantie de débit du système mentionné ci-dessus. Les pauses, nettoyage, maintenance préventive, maintenance régulière ainsi que les arrêts causés par l'erreur humaine, blocage créé par le matériel qui aurait dû être retiré sur le plancher ou dans la zone de pré-tri ne sont pas inclus.

LISTE DES ÉQUIPEMENTS

01 SSI – Broyeur Primaire (SSI PR4400 ou équivalent)

APPLICATION C&D



SSI Shredding Systems

9780 SW Freeman Dr. • Wilsonville, OR 97150 USA
 (503) 682-3633 • info@ssishredding.com

Proposal for Sherbrooke O.E.M.

SSI low speed, high torque, two shaft bulky and mixed waste reducer with 9 cutters per shaft

WHAT NEEDS SHREDDING?

Application: Process a range of materials, including: unsorted MSW, ICI, C&D, bulky waste (furniture, mattresses, carpet, white goods, etc.); baled, loose metals, plastic, green waste, wood & more.

PR4400 DESCRIPTION:

Cutting Table:

Reducer features:

- Patented cartridge cutting table design is removable without disconnecting the drive or hydraulic connecting hoses, optimizing on-line reliability
- Patented stackable shafts have slide-on cutters and spacers and are flange mounted, interchangeable and able to be removed from the PRI-MAX® as a complete assembly
- Open cutting table allows pre-sized, non-shreddable & fine material to pass w/minimal wear
- (2) Independently operating, bi-rotational shafts minimize bridging, jamming and wrapping
- Load-sensing drive system produces shaft speeds up to 55RPM for maximum performance
- Shaft speed control configurable through touch-screen control panel
- Oversized bearings with service factor in excess of all wear items
- Automatic lubrication system for main shaft bearings
- Replaceable wear anvils and saddles can be serviced with shafts installed

Reducer hardware:

- 95' x 76.5' / 50ft² (2413mm x 1943mm / 4.7m²) active cutting zone
- 17.25 yd³ (13m³) feed chamber capacity (with standard hopper design; others available)
- 34.75" (883mm) diameter cutter sweep, maximizes grabbing ability and prevents bridging
- 9, multiple-hook, bi-directional cutters per shaft
- (2) Direct hydraulic drive motors (gearless drive system)
- 60" (1524mm) high, bolt-on hopper – other configurations available, access door optional
- Reducer support stand; height can be up to 96" (2.4m) tall

High performance, load sensing, variable speed hydraulic power unit:

- 2x200HP (400HP total); 2x149kW (298kW total) high-efficiency electric motors
- 5000-psi (345 Bar)
- Automatic hydraulic overload reversing of reducer
- High performance, hydrostatic, axial piston pumps
- Oversized heat exchanger; oversized tank heater
- Skid-mounted, optimized for maintenance access, includes drip pan
- 80-gallon (302L), closed loop quiet zone circuit hydraulic oil reservoir
- Basic footprint: 102" (2590mm) long x 88" (2235mm) wide x 87" (2209mm) high
- Hydraulic connecting hoses up to 15' (4.6m) long Included; factory fit per approved layout

WHAT NEEDS SHREDDING?

Page 1 of 7



SSI Shredding Systems

9790 SW Freeman Dr. • Wilsonville, OR 97170 USA
(503) 682-3033 • info@ssishredding.com

CONTROL SYSTEM DESCRIPTION:

Full electrical controls at 460V, 575V/60Hz or 415V/380V/50Hz are included:

Control features:

- Hydraulic pressure sensors trigger automatic shaft reversals as needed
- Proprietary shaft programs include auto-reversing, anti-bridging, and anti-wrapping features
- 3-color status lights visible from loading equipment
- "Auto-chop" adjustable directional control of the shredder shafts
- Soft starter included for each electric motor
- Auto shutdown on frequent reversal of shredder
- System "fault codes" displayed on touch screen to simplify diagnostics and troubleshooting
- E-stop circuit allows for expansion

Panel design standards:

- Programmable controller
- UL-508 / CUL approved
- Touch screen operator interface
- NEMA 4 (IP66) rated enclosure(s)
- 24VDC control voltage
- Minimum SCCR standard of 35kA (higher ratings available)

Control notes:

- Integrated auxiliary device starters and control packages available at additional cost
- Panels shipped loose for field mounting and wiring—pre-wiring, mounting option available



SSI Shredding Systems

9050 SW Freeman Dr. • Wilsonville, OR 97170 USA
503) 662-3033 • info@ssishredd.com

PR4400 FEATURES & BENEFITS



HYDRAULIC DRIVE

OFFERS PROTECTION FROM EXCESSIVE LOADS, REDUCES MAINTENANCE COSTS, AND HIGH REPEATABILITY IN TONNAGE APPLICATIONS.



ALWAYS PROCESSING

ADJUSTABLE CUTTER HEAD PROTECTS & BREAKS MATERIAL WHILE PROCESSING. IN BOTH FORWARD & REVERSE, CUTTER HEADS MOVE INDEPENDENTLY & INDIVIDUALLY.



PATENTED "CARTRIDGE" TABLE DESIGN

ALLOWS THE ENTIRE ASSEMBLY TO BE REPLACED WITHOUT THE NEED TO REMOVE THE WIRE CATCH BEHIND THE SHREDDER'S CONVEYOR.



PATENTED STACKABLE SHAFT

REMOVABLE SHAFTS ARE HELD IN PLACE BY CONTAINERS. REAR PART CAN BE REPLACED WITHIN MINUTES.



HOPPERS

APPLICATION SPECIFIC HOPPER AVAILABLE.



MULTIPLE OUTPUT SIZE OPTIONS

BUILT TO SUIT A RANGE OF APPLICATIONS. VARIETY OF MATERIALS TO THE SPECIFICATION YOU NEED.



MAINTENANCE & SAFETY OPTIONS

PROTECT PEOPLE & EQUIPMENT. SAFETY AND HYDRAULIC POWER. FIRST-TO-MARKET DESIGN.

BASIC SPECIFICATIONS:

Estimated system weight:	52,000 lbs (23,587 kg)
Heaviest piece (shredder head):	32,000 lbs (14,515 kg)
Basic footprint of system:	423" (10,744mm) L x 220" (5,588mm) W x 255" (6,477mm) T

*Notes: Width and Height may change based on application and equipment configuration. Weight and Dimensional information does not include the shredder hydraulic power unit.

WHAT NEEDS SHREDDING?

Page 3 of 7



SSI Shredding Systems

9350 SW Freeman Dr. • Wilsonville, OR 97170 USA
(503) 662-3633 • info@ssishredd.com

SERVICES

Assembled and tested prior to shipment
Documentation: 2 sets of operations & maintenance manuals
SSI standard limited warranty (copy attached to this quote)
24-Hour technical support (toll-free in the USA)

PR4400 IMAGES:



Note: Installation photos may include optional features & equipment that are not included on this quotation. Please contact SSI with any questions you may have.

WHAT **NEEDS** SHREDDING?

Page 4 of 7

02 Convoyeur Apron

APPLICATION	C&D
Type	À chaîne
Longueur	30'-0"
Largeur	72"
Moteur	1800 RPM, 575V, 60 Hz, 3 Ph., TEFC.
Réducteur	DODGE Torque-Arm II monté sur arbre de tête, avec plate-forme pour moteur (Class II).
Arbres	C-1045 TGP (Tournés, sablés et polis), arbre de précision
Roulements	DODGE Imperial series à rangée double de rouleaux (graissés et scellés).

CHAÎNE À TABLIER ROBUSTE ASSEMBLÉE TEL QUE DÉCRIT CI-APRÈS :

TABLIER	Plaque en acier 3/8" au carbone, Formée en « Z » selon nos standards uniques.
AILES	Plaque en acier 3/8" au carbone, coupée au laser et pliée pour un embranchement parfait et entièrement soudées de chaque côté du tablier pour un scellage complet.
ARBRE	Acier 1018 carburé, 1 1/4" de diamètre, machiné aux deux extrémités.
MAILLES	1/2"E x 3 1/2"I x 13 1/8"L (Pas de 9") en CHT400 coupé au laser avec précision.
ROUE	Acier 1018 carburé, roue à lèvre simple 5 1/2" de diamètre (6" hors tout) montée sur un coussinet traité thermiquement
Roues Dentées	Roue dentée 7 dents, 20.750" de diamètre nominal, coupée au laser et trempée en surface.
Rails	ASCE #30 avec manganèse pour surface de roulement lisse.
Section d'Impact	Patins d'impacts sur les tabliers, section d'impact au châssis en HSS 3" x 3" x 1/4" et plaque d'usure 1/4" soudée.
Châssis	Tubes carrés 3" x 3" – assemblage soudé.
Murs	Plaque en acier 3/8" formé en "C" x 30"H soudée au châssis.
Supports	Profilé en "C" avec contreventements en tube carrés.
Tendeurs	Tendeurs télescopiques en tube carré et vis ACME.
Gardes	Garde amovible protégeant toutes pièces rotatives (motorisation, roue dentées et roues de chaîne à tablier).
Peinture	Sherbrooke OEM Ltée BLEU .

03 Convoyeur à rouleaux

APPLICATION	C&D
Type	À rouleaux
Longueur	138'-0"
Largeur	48"
Moteur	1800 RPM, 575 V, 60 Hz, 3 Ph, TEFC
Réducteur	Dodge, monté sur arbre de tête, avec plate-forme pour moteur
Arbres	C-1045 TGP (tournés, meulés et polis), arbres de précision roulés à froid
Roulements	Dodge série Imperial, roulements à rouleaux coniques (graissés et scellés)
Courroie	2 Plis -220 PIW 3/16" x 1/16" et joint boulonné en penture en acier inoxydable
Rouleaux support	CEMA C – 5" diamètre 20°/35° de type "through" inégal
Rouleaux retour	CEMA C – Disques de caoutchouc, 5" diamètre avec rabaissement standard de 4 1/2" standard
Poulies	Tête: Cylindrique bitronique en acier inoxydable, avec recouvrement en chevrons 3/8" épais Pied: Cylindrique bitronique
Châssis	Ultra résistant, acier au carbone, « channels » avec tubes carrés HSS 3"
Tendeurs	Tendeurs à vis OEM avec tubes HSS carrés et vis ACME
Gardes	Garde de courroie en accord avec les règles OSHA
Sous-structure	Supports jusqu'au niveau du sol, faits de tubes HSS carrés
Peinture	Sherbrooke OEM Ltée BLEU .

04 Électro-aimant

APPLICATION C&D

Modèle EBS-44t

Dimensions

Largeur de l'aimant : 48"

Longueur de l'aimant : 42"

Poids : 6500 livres

Puissance du moteur : 6 Kw



Caractéristiques

- Aimant autonettoyant
- Bobines en aluminium, sans huile
- Refroidissement à l'air forcé

05 ACTION – Vibra Snap double deck

APPLICATION C&D

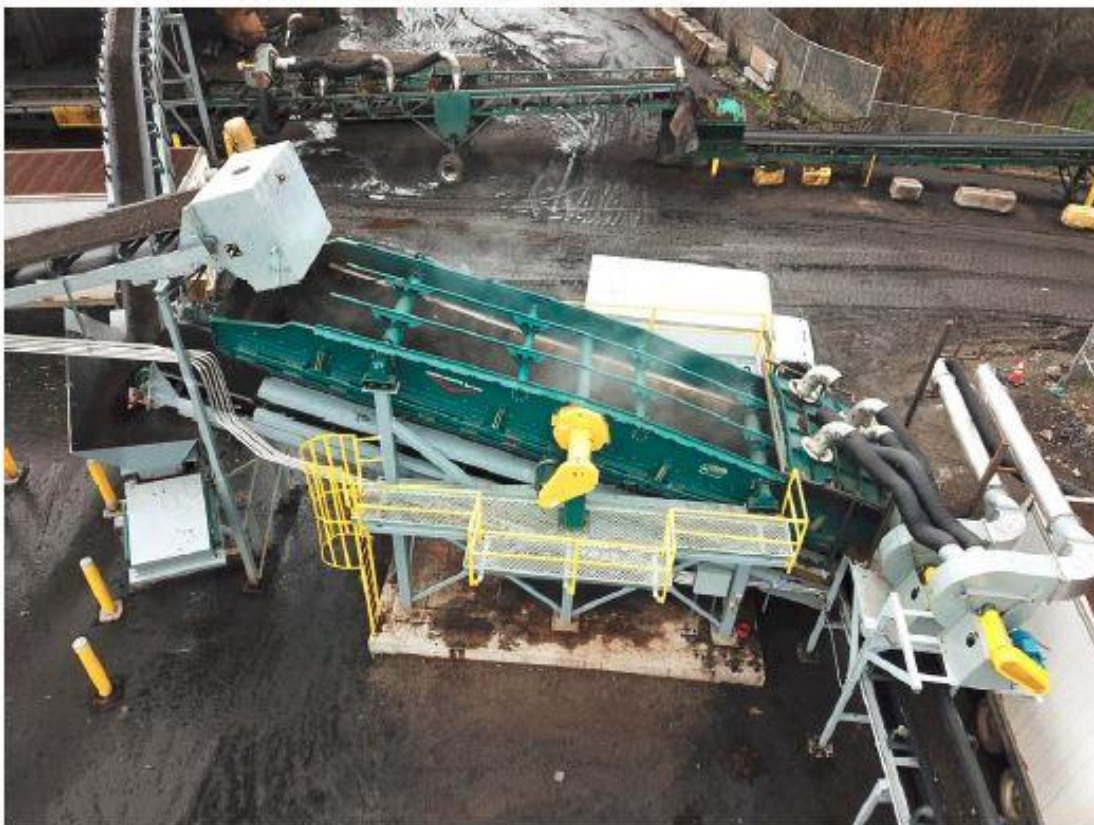
VIBRA-SNAP® Screen

Thank you for your interest in the technologically advanced VIBRA-SNAP® Screen. Countless ACTION customers have made the decision to place screening as a primary solution. We encourage you to do the same and consider the nuts and bolts of the VIBRA-SNAP® Screen.

The patented VIBRA-SNAP® Screen (US 7,344,032, US 7,654,394, US 8,757,392, CA 2,569,471, CA 2,802,930, CA 2,856,767, EU 1765524, CN AL 2012800578237) is unmatched in the marketplace and designed to excel in challenging applications that conventional screens can't handle. Real world advantages are available with the VIBRA-SNAP® Screen.

<https://actionconveyors.com/products/vibra-snap-screen/>

Since inception in 1972, ACTION has been dedicated to the design, manufacture, and installation of vibratory equipment for the efficient processing of bulk materials. Sawmill, foundries, quarries, power plants, mines, metal processors, and recycling facilities in 32 countries rely on ACTION expertise and equipment. ACTION's proven designs are completed by vibratory experts with effective use of FEA modeling and a test laboratory to offer the optimal solutions.





www.actionconveyors.com

OPERATING DATA

Material	Shredded C&D
Feed Rate	50t/h
Surges & Duration	Minimal
Bulk Density	30lbs/ft ³
Minimum & Max Piece Sizes	0-8"
Moisture Content	Varies
Method of Feed	Belt Conveyor
Motor Voltage / Frequency	480V / 60Hz (please confirm)

DOUBLE DECK VIBRA-SNAP® Screen

Type	Flip-flow, RSB
Inside Frame Width	96"
Overall Length	21'-7"
Vibrating Frame Construction	M.S. with integrated transverse supports for rigidity
Reinforced Load Deck	2'-3" (catenary) – Rigid
Angle of Declination	18 degrees (downwards)
Fasteners	High grade. Security.
Oversize and Middles Discharges	End (above each other)
Fines Fraction Discharge	Bottom along unit length. Full length rubber transition skirting for bottom flange is included.
Main Frame Hooding	Flexible
Estimated Machine Weight	24,000lbs (without structural steel supports)

DRIVE COMPONENTS

Material Acceleration	Powerful, up to 50g's
Balancer Operating Stroke	18-22mm (horizontal)
Main Frame Operating Stroke	8mm (vertical)
Stroke Plates	Included
Drive Motor	40HP, Toshiba Global Premium Efficiency, 3-phase, 1800 RPM TEFC
Drive Type	Shaft with adjustable fly wheels

SUSPENSION COMPONENTS

Dynamic Balancing	Sympathetic with isolation
Balancer Stabilizers	Included to constraint lateral balancer motion
Isolation Springs	Elastomeric. Minimizes the transfer of dynamic loads to supports / foundations
Isolation Spring Pedestals	Included
Balancer Reactors	Rubber Shear Blocks

SCREEN DETAILS

Screen Length	18'-8" (16 mats) top and bottom
Screen Apertures	2" round (top deck), 3/4" round (bottom deck)
Screen Mat Function	Transverse flexible screen sections are continuously tensioned & relaxed for an aggressive snapping action to provide efficient screening and minimized blinding / adherent conditions
Screen Mat Material	Highly resilient, wear & tear resistant polyurethane capable of continuous repeated flexing
Screen Mat Construction	100% Unitary
Screen Mat Side Sealing	Included to prevent material leakage, screen mat edge wear, & mixing of oversize particles with underflow material

ACTION Equipment Company, Inc., P.O. Box 3100, Newberg, OR, 97132, Phone: 503-537-1111, www.actionconveyors.com

Page 2



www.actionconveyors.com

Patented Screen Mat Geometry

Corner less, optimized and active throughout the radius
 15" Gradual radius without vertical sides or abrupt corners provides greater screen mat movement for increased screening efficiency
 Generous radius with less stretch per inch significantly reduces flexible screen mat strain

Patented Screen Mat Connection

Polyurethane to polyurethane (screen mats do not contact metal)
 ACTION doesn't use fabricated open top steel cross members which are subject to corrosion, wear, and thereafter replacement

Patented Screen Mat Fastening

BOLTLESS wedge fastening system for ease of individual screen mat replacement

Patented Screen Mat Interlock

Molded polyurethane for unmatched PRECISION and positive interlocking connections prevent screen mat loosening at incrementally elevated strokes

OTHER

Structural Steel Supports

To be quoted after confirmation of discharge heights

Motor Support Stand

By others

Paint

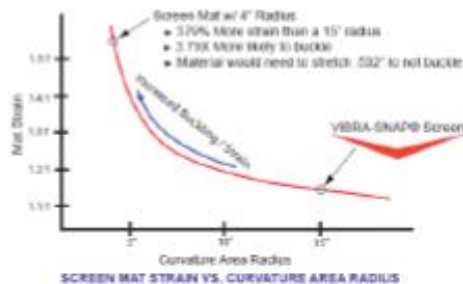
ACTION Green

Shipment

To be confirmed at time of order

Freight

TBD





06 Convoyeur à glissement

APPLICATION	C&D
Type	Glissement
Longueur	10'-0"
Largeur	72"
Moteur	1800 RPM, 575 V, 60 Hz, 3 Ph, TEFC
Réducteur	Dodge, monté sur arbre de tête, avec plate-forme pour moteur
Arbres	C-1045 TGP (tournés, meulés et polis), arbres de précision roulés à froid
Roulements	Dodge série Imperial, roulements à rouleaux coniques (graissés et scellés)
Courroie	2 Plis -220 PIW 3/16" x BB avec joint boulonné en penture
Poulies	Tête: Cylindrique bitronique, avec recouvrement en chevrons 3/8" épais Pied: Cylindrique bitronique
Châssis	Ultra résistant, acier au carbone, feuille découpée au laser et pliée
Tendeurs	Tendeurs à vis OEM avec tubes HSS carrés et vis ACME
Gardes	Garde de courroie en accord avec les règles OSHA
Sous-structure	Supports jusqu'au niveau du sol, faits de tubes HSS carrés
Peinture	Sherbrooke OEM Ltée BLEU .

07 Séparateur à Roche - Max Air 600

APPLICATION C&D

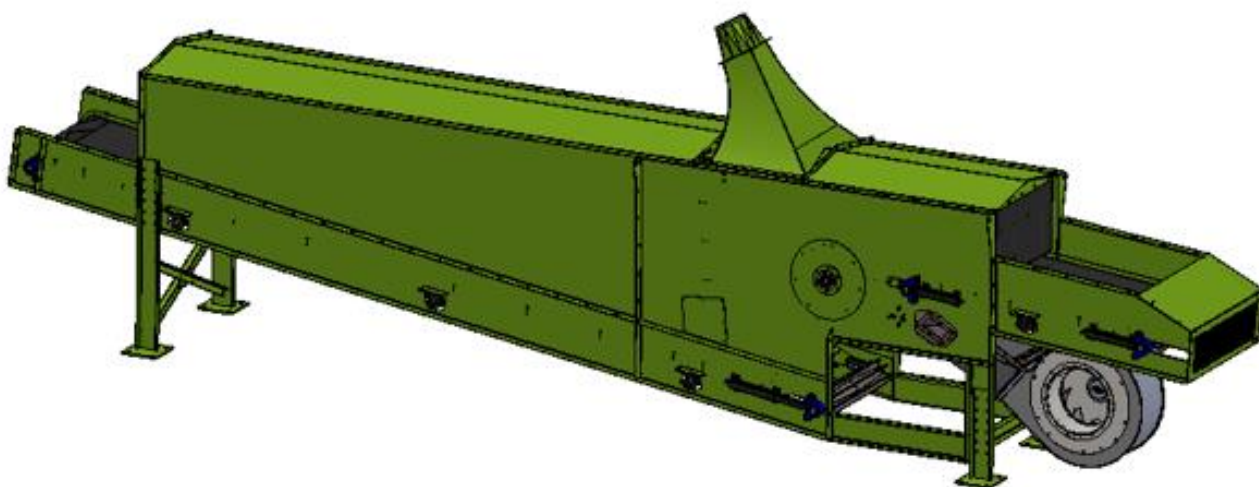
Modèle Ragnartech Max air 600

Puissance des ventilateurs 30-50 HP

Dimensions hors tout

Largeur 72"

Longueur 40'



08 Eagle Vizion – Trieuse optique avec Intelligence Artificielle (QC)

APPLICATION C&D

Conception	AQUILA HYPERSORT Éjection vers le bas
Largeur	72"
Technologie de Reconnaissance	<ul style="list-style-type: none"> - Intelligence artificielle - Caméra couleur - Détecteur de métaux
Éjection	Éjection unique
Pas d'éjection	1.5"
Matériel VERS LE BAS	CONTAMINANTS
Puissance requise	30 Ampères @ 120/208 + N
Besoins en air	100-200 pi ³ /min @ 100 livre-force par pouce carré
Caractéristiques	<ul style="list-style-type: none"> - Calibration automatique - Une correction d'humidité via un logiciel. - Tous les tries optiques sont prêtes pour la connexion à distance - Tous les trieurs sont configurés pour l'enregistrement des données en continu.

(Les données peuvent être stockées dans une base de données et sont compatibles avec la version 4.0)

09/10 Eagle Vizion – Convoyeur d'accélération & Trieuse optique Aquila avec Intelligence Artificielle

APPLICATION	C&D
Conception	AQUILA HYPERSORT Éjection vers le haut - Convoyeur
Vitesse	600 Pieds/minute
Largeur	96"
Longueur	23'-0"
Technologie de reconnaissance	<ul style="list-style-type: none"> - Intelligence artificielle - Caméra couleur
Éjection	Éjection unique
Pas d'éjection	1.5"
Matériel VERS LE HAUT	MATIÈRE RECYCLABLE
Puissance requise	30 Ampères @ 120/208 + N
Besoins en air	100-200 pi3/min @ 100 livre-force par pouce carré
Caractéristiques	<ul style="list-style-type: none"> - Calibration automatique - Une correction d'humidité via un logiciel. - Tous les tries optiques sont prêtes pour la connexion à distance - Tous les trieurs sont configurés pour l'enregistrement des données en continu.

(Les données peuvent être stockées dans une base de données et sont compatibles avec la version 4.0)

11 Convoyeur de tri

APPLICATION	C&D
Type	Glissement
Longueur	20'
Largeur	36"
Moteur	1800 RPM, 575 V, 60 Hz, 3 Ph, TEFC
Réducteur	Dodge, monté sur arbre de tête, avec plate-forme pour moteur
Arbres	C-1045 TGP (tournés, meulés et polis), arbres de précision roulés à froid
Roulements	Roulements Dodge de série Imperial ou équivalent (graissés et scellés)
Courroie	2 Plis -220 PIW 3/16" x BB et joint mécanique.
Rouleaux transp.	CEMA C – 5" diamètre 20°/35° de type porteur en auge (transporteurs)
Rouleaux de retour	CEMA C – Disques de caoutchouc, 5"
Poulies	Tête: biconique avec recouvrement en caoutchouc Pied: biconique
Châssis	Ultra résistant, acier au carbone, « channels » avec tubes carrés HSS 3"
Tendeurs	Tendeurs à vis OEM avec tubes HSS carrés et vis ACME
Gardes de sécurité	Toutes les pièces en mouvement sont recouvertes (gardes) conformément à la réglementation OSHA
Sous-structure	Supports jusqu'au niveau du sol, faits de tubes HSS carrés
Peinture	Sherbrooke OEM Ltée BLEU .

12/13 Eagle Vizion – Convoyeur d'accélération & Trieuse optique avec Intelligence Artificielle

APPLICATION	C&D
Conception	AQUILA HYPERSORT Éjection vers le bas - Convoyeur
Vitesse	600 Pieds/minute
Largeur	96"
Longueur	15'-0"
Technologie de reconnaissance	<ul style="list-style-type: none"> - Intelligence artificielle - Caméra couleur - Autre
Éjection	Éjection unique
Pas d'éjection	1.5"
Matériel VERS LE BAS	CONTAMINANTS
Puissance requise	30 Ampères @ 120/208 + N
Besoins en air	100-200 pi ³ /min @ 100 livre-force par pouce carré
Caractéristiques	<ul style="list-style-type: none"> - Calibration automatique - Une correction d'humidité via un logiciel. - Tous les tries optiques sont prêtes pour la connexion à distance - Tous les trieurs sont configurés pour l'enregistrement des données en continu.

(Les données peuvent être stockées dans une base de données et sont compatibles avec la version 4.0)

14 Convoyeur à glissement

APPLICATION	C&D
Type	Glissement
Longueur	14'-0"
Largeur	36"
Moteur	1800 RPM, 575 V, 60 Hz, 3 Ph, TEFC
Réducteur	Dodge, monté sur arbre de tête, avec plate-forme pour moteur
Arbres	C-1045 TGP (tournés, meulés et polis), arbres de précision roulés à froid
Roulements	Dodge série Imperial, roulements à rouleaux coniques (graissés et scellés)
Courroie	2 Plis -220 PIW 3/16" x BB avec joint boulonné en penture
Poulies	Tête: Cylindrique bitronique, avec recouvrement en chevrons 3/8" épais Pied: Cylindrique bitronique
Châssis	Ultra résistant, acier au carbone, feuille découpée au laser et pliée
Tendeurs	Tendeurs à vis OEM avec tubes HSS carrés et vis ACME
Gardes	Garde de courroie en accord avec les règles OSHA
Sous-structure	Supports jusqu'au niveau du sol, faits de tubes HSS carrés
Peinture	Sherbrooke OEM Ltée BLEU .

15 Convoyeur à glissement

APPLICATION	C&D
Type	Glissement
Longueur	111'-0"
Largeur	36"
Moteur	1800 RPM, 575 V, 60 Hz, 3 Ph, TEFC
Réducteur	Dodge, monté sur arbre de tête, avec plate-forme pour moteur
Arbres	C-1045 TGP (tournés, meulés et polis), arbres de précision roulés à froid
Roulements	Dodge série Imperial, roulements à rouleaux coniques (graissés et scellés)
Courroie	2 Plis -220 PIW 3/16" x BB avec joint boulonné en penture
Poulies	Tête: Cylindrique bitronique, avec recouvrement en chevrons 3/8" épais Pied: Cylindrique bitronique
Châssis	Ultra résistant, acier au carbone, feuille découpée au laser et pliée
Tendeurs	Tendeurs à vis OEM avec tubes HSS carrés et vis ACME
Gardes	Garde de courroie en accord avec les règles OSHA
Sous-structure	Supports jusqu'au niveau du sol, faits de tubes HSS carrés
Peinture	Sherbrooke OEM Ltée BLEU .

16 Eagle Vizion – Trieuse Optique avec Intelligence Artificielle (QC)

APPLICATION	C&D
Conception	AQUILA HYPERSORT Éjection vers le bas
Largeur	36"
Technologie de reconnaissance	<ul style="list-style-type: none"> - Intelligence artificielle - Caméra couleur
Éjection	Éjection unique
Pas d'éjection	1.5"
Matériel VERS LE BAS	CONTAMINANTS
Puissance requise	30 Ampères @ 120/208 + N
Besoins en air	100-200 pi3/min @ 100 livre-force par pouce carré
Caractéristiques	<ul style="list-style-type: none"> - Calibration automatique - Une correction d'humidité via un logiciel. - Tous les tries optiques sont prêtes pour la connexion à distance - Tous les trieurs sont configurés pour l'enregistrement des données en continu.

(Les données peuvent être stockées dans une base de données et sont compatibles avec la

17 Convoyeur à glissement

APPLICATION	C&D
Type	Glissement
Longueur	20'-0"
Largeur	36"
Moteur	1800 RPM, 575 V, 60 Hz, 3 Ph, TEFC
Réducteur	Dodge, monté sur arbre de tête, avec plate-forme pour moteur
Arbres	C-1045 TGP (tournés, meulés et polis), arbres de précision roulés à froid
Roulements	Dodge série Imperial, roulements à rouleaux coniques (graissés et scellés)
Courroie	2 Plis -220 PIW 3/16" x BB avec joint boulonné en penture
Poulies	Tête: Cylindrique bitronique, avec recouvrement en chevrons 3/8" épais Pied: Cylindrique bitronique
Châssis	Ultra résistant, acier au carbone, feuille découpée au laser et pliée
Tendeurs	Tendeurs à vis OEM avec tubes HSS carrés et vis ACME
Gardes	Garde de courroie en accord avec les règles OSHA
Sous-structure	Supports jusqu'au niveau du sol, faits de tubes HSS carrés
Peinture	Sherbrooke OEM Ltée BLEU .



18 Table Vibrante

19 Convoyeur à glissement

APPLICATION	C&D
Type	Glissement
Longueur	116'-0"
Largeur	42"
Moteur	1800 RPM, 575 V, 60 Hz, 3 Ph, TEFC
Réducteur	Dodge, monté sur arbre de tête, avec plate-forme pour moteur
Arbres	C-1045 TGP (tournés, meulés et polis), arbres de précision roulés à froid
Roulements	Dodge série Imperial, roulements à rouleaux coniques (graissés et scellés)
Courroie	2 Plis -220 PIW 3/16" x BB avec joint boulonné en penture
Poulies	Tête: Cylindrique bitronique, avec recouvrement en chevrons 3/8" épais Pied: Cylindrique bitronique
Châssis	Ultra résistant, acier au carbone, feuille découpée au laser et pliée
Tendeurs	Tendeurs à vis OEM avec tubes HSS carrés et vis ACME
Gardes	Garde de courroie en accord avec les règles OSHA
Sous-structure	Supports jusqu'au niveau du sol, faits de tubes HSS carrés
Peinture	Sherbrooke OEM Ltée BLEU .

20 Eagle Vizion – Trieuse Optique avec Intelligence Artificielle (QC)

APPLICATION	C&D
Conception	AQUILA HYPERSORT QC Éjection vers le bas et le haut
Largeur	42"
Technologie de Reconnaissance	<ul style="list-style-type: none"> - Intelligence artificielle - Caméra couleur
Éjection	Éjection double
Pas d'éjection	1.5"
Matériel VERS LE BAS	CONTAMINANTS
Matériel VERS LE HAUT	AGGREGATS
Puissance requise	30 Ampères @ 120/208 + N
Besoins en air	100-200 pi3/min @ 100 livre-force par pouce carré
Caractéristiques	<ul style="list-style-type: none"> - Calibration automatique - Une correction d'humidité via un logiciel. - Tous les tries optiques sont prêtes pour la connexion à distance - Tous les trieurs sont configurés pour l'enregistrement des données en continu.

(Les données peuvent être stockées dans une base de données et sont compatibles avec la version 4.0)

21 Convoyeur à glissement

APPLICATION	C&D
Type	Glissement
Longueur	20'-0"
Largeur	36"
Moteur	1800 RPM, 575 V, 60 Hz, 3 Ph, TEFC
Réducteur	Dodge, monté sur arbre de tête, avec plate-forme pour moteur
Arbres	C-1045 TGP (tournés, meulés et polis), arbres de précision roulés à froid
Roulements	Dodge série Imperial, roulements à rouleaux coniques (graissés et scellés)
Courroie	2 Plis -220 PIW 3/16" x BB avec joint boulonné en penture
Poulies	Tête: Cylindrique bitronique, avec recouvrement en chevrons 3/8" épais Pied: Cylindrique bitronique
Châssis	Ultra résistant, acier au carbone, feuille découpée au laser et pliée
Tendeurs	Tendeurs à vis OEM avec tubes HSS carrés et vis ACME
Gardes	Garde de courroie en accord avec les règles OSHA
Sous-structure	Supports jusqu'au niveau du sol, faits de tubes HSS carrés
Peinture	Sherbrooke OEM Ltée BLEU .

22 Convoyeur de tri

APPLICATION	C&D
Type	Glissement
Longueur	20'
Largeur	36"
Moteur	1800 RPM, 575 V, 60 Hz, 3 Ph, TEFC
Réducteur	Dodge, monté sur arbre de tête, avec plate-forme pour moteur
Arbres	C-1045 TGP (tournés, meulés et polis), arbres de précision roulés à froid
Roulements	Roulements Dodge de série Imperial ou équivalent (graissés et scellés)
Courroie	2 Plis -220 PIW 3/16" x BB et joint mécanique.
Rouleaux transp.	CEMA C – 5" diamètre 20°/35° de type porteur en auge (transporteurs)
Rouleaux de retour	CEMA C – Disques de caoutchouc, 5"
Poulies	Tête: biconique avec recouvrement en caoutchouc Pied: biconique
Châssis	Ultra résistant, acier au carbone, « channels » avec tubes carrés HSS 3"
Tendeurs	Tendeurs à vis OEM avec tubes HSS carrés et vis ACME
Gardes de sécurité	Toutes les pièces en mouvement sont recouvertes (gardes) conformément à la réglementation OSHA
Sous-structure	Supports jusqu'au niveau du sol, faits de tubes HSS carrés
Peinture	Sherbrooke OEM Ltée BLEU .



Compresseur (Fourni par le Client)

Broyeur Secondaire (TBD)

SERIE 100. Conception et fabrication de mur de trémie

6" d'épaisseur Canaux structuraux et cadre en tubulure HSS, recouvert d'une feuille d'acier 3/8" d'épaisseur dans la section du bas (~6') et 1/4" d'épaisseur sur le reste de la hauteur et les côtés

101	16' H x 12'-6 L	Plaqué d'un côté
102	16' H x 12'-6 "L	Plaqué deux côté
103	16' H x 12'-6 "L	Plaqué d'un côté
104	27' H x 12'-6 "L	Plaqué d'un côté
105	20' H x 12'-6 "L	Plaqué d'un côté
106	20' H x 12'-6 "L	Plaqué d'un côté
107	12' H x 12'-6 "L	Plaqué d'un côté
108	40' H x 12'-6 "L	Plaqué d'un côté
109	40' H x 12'-6 "L	Plaqué deux côtés
110	40' H x 12'-6 "L	Plaqué deux côtés
111	40' H x 12'-6 "L	Plaqué deux côtés
112	40' H x 12'-6 "L	Plaqué deux côtés

Peinture

Sherbrooke OEM Ltée **BLEU**.

SERIE 200. Plateformes

Canal structural de 6 "et éléments en forme de C formés, cadre boulonné et recouvert d'une plaque de plancher de 1/4" d'épaisseur

200	3000 pi ²
Main courante	Système de main courante HOLLEANDER en aluminium pour rail de vitesse
Peinture	Sherbrooke OEM Ltée BLEU .

SERIE 300. Escaliers | Échelles

Échelons C-Shap formés de 10 "x 1/4" d'épaisseur assemblés avec des bandes de roulement en acier à treillis ouverts boulonnées de 11 "x 36"

300	Escalier de 36 "de large x 110 marches
Main courante	Système de main courante HOLLEANDER en aluminium pour rail de vitesse
Peinture	Sherbrooke OEM Ltée BLEU .

SERIE 400. Autres

401	Structure Grinder
402	Structure Magnet
403	Structure Vibra-Snap
404	Structure Max Air
405	Structure Eagle Vizion
406	Structure Eagle Vizion

INSTALLATION

****HORS CONSTRUCTION****

INSTALLATION MÉCANIQUE - INCLUS

Consiste en l'installation mécanique des équipements listés précédemment en excluant les conditions listées dans la section *RESPONSABILITÉ DU CLIENT* ci-après. Tout travail de nature civil est exclu.

INSTALLATION ÉLECTRIQUE – INCLUS

A. Panneau de contrôle - inclus

Conception et assemblage du panneau de contrôle avec interface à écran tactile. Le client est responsable de relier ce panneau à celui existant afin d'assurer la communication. Le panneau comprend un ensemble de composantes électriques ayant l'intelligence des objets permettant l'analyse en temps réel du voltage, des ampérages, des moteurs, etc...

B. Fournitures et installation électriques - inclus

Consiste en l'installation des conduites, supports et branchement des moteurs et composantes de sécurité au panneau de contrôle fourni par OEM. Le client est responsable d'alimenter le panneau de contrôle en électricité.



LIVRAISON

Notre délai de livraison actuel est de:

Démarrage 6 à 8 mois suite au dépôt de 30%.

Termes : FOB Terrebonne

Quand vous placez votre commande, veuillez confirmer votre adresse de livraison (parfois différente de l'adresse postale)



TERMES DE PAIEMENT

30%	À la commande (non-remboursable)
65%	Avant l'expédition du matériel
5%	Au démarrage

TAXE DE VENTE

Veillez noter qu'il est de votre responsabilité de payer les taxes de votre état/pays. Dans l'éventualité où nous ne sommes pas enregistrés pour collecter les taxes de ventes, il est de votre responsabilité de payer les taxes d'utilisation des équipements achetés – si applicable – directement de votre état et/ou pays. Vous pouvez contacter le département des finances de Sherbrooke O.E.M. Ltée pour déterminer l'état d'enregistrement des taxes de votre état et/ou pays.

GARANTIE

Tous les équipements et pièces fabriqués par Sherbrooke O.E.M. Ltée (à l'exception de l'usure normale) sont garantis pour une durée **de 2080 heures d'opération** jusqu'à concurrence de **18 mois à partir de la date de livraison** ou **12 mois après la mise en marche**. Les garanties de toutes les pièces revendues sont automatiquement transmises à l'utilisateur final. De plus, tous les équipements et pièces sont conçus pour fonctionner à pleine charge et fabriqués dans le but d'opérer efficacement.

FRAIS D'ENTREPOSAGE

Le client a 15 jours pour procéder au paiement lorsque nous l'avisons que le matériel sera prêt à livrer. Après ce délai, des frais d'entreposage, de manipulation et de transport supplémentaires lui seront chargés.

CONDITIONS GÉNÉRALES

Le paiement initial est non remboursable et l'équipement devient disponible pour la vente dans le cas où l'acheteur annule le projet après que le paiement initial ait été fait ou si l'équipement n'est pas livré en raison du retard des acheteurs dans les 60 jours après la date d'expédition convenue.

Dans le cas où le client désire employer une couleur autre que le BLEU Sherbrooke O.E.M. Ltée, une surcharge sera ajoutée au montant total ci-haut.

*Les prix sont en **dollars canadiens** et sont valides pour **14 jours** et n'incluent ni frais d'importation, ni frais de transport (voiture-pilote, escorte policière, permis etc.) qui peuvent éventuellement s'appliquer, sauf si indiqué. La décision finale relative aux dimensions des équipements et à la puissance (HP) de leur motorisation sera prise par notre département d'Ingénierie. Tout changement, s'il s'avère nécessaire, peut affecter les prix.*

Nos équipements n'incluent ni système d'aération, ni filtres pour la poussière. Les poids mentionnés devraient être considérés comme maximum et sont donnés à titre indicatif pour des fins d'installation.

Du aux fluctuations importantes du coût de l'acier, Sherbrooke O.E.M. Ltée se réserve le droit d'ajuster le prix final afin de refléter ces variations.

La présente vente est également assujettie aux modalités ci-après, auxquelles l'acheteur souscrit sans réserve, reconnaissant en avoir pris connaissance et s'en déclarant entièrement satisfait.

1. CONVENTION

Les modalités prévues aux présentes constituent l'entente complète et exclusive entre les parties, lesquelles ne pourront être modifiées ni annulées à moins d'un écrit ultérieur dûment signé par un représentant autorisé de Sherbrooke OEM. Toute modalité ou condition différente ou additionnelle contenue dans un bon de commande, bon d'achat ou une entente antérieure est par les présentes annulée, que celle-ci contrevienne à l'une des dispositions des présentes ou non, et ce, nonobstant le silence, l'inaction ou la livraison de marchandises commandées sans l'expédition préalable d'un avis exprès à cet effet

2. MODALITÉS DE PAIEMENT

Les factures sont émises à la date de livraison, sauf indication contraire et sont dues et payables 10 jours plus tard.

3. TAXES

Les prix des marchandises demeurent sujets à toute taxe de vente provinciale et/ou fédérale, taxe d'accise, frais de douanes et autres droits ou frais exigibles. Toute taxe ou frais que Sherbrooke OEM pourrait être tenu de payer ou de percevoir en vertu de toute loi, règlement à l'égard de la vente, l'achat, la livraison, l'expédition ou l'entreposage desdites marchandises incluant les taxes sur les recettes de cette vente seront à la charge

de l'acheteur qui devra les défrayer sans délai, sur demande.

4. INTÉRÊT

Tous les montants impayés portent intérêt au taux de 2% par mois (24% l'an) à partir du 31^e jour suivant la réception de la facture, jusqu'à parfait paiement.

5. DÉFAUT

Sous réserve de ses autres droits et recours, si l'acheteur fait défaut de respecter les modalités de paiement prévues aux présentes, Sherbrooke O.E.M. peut, à son choix, annuler la présente vente ou toute autre commande sans remboursement des acomptes reçus. Sherbrooke O.E.M. se réserve le droit d'exiger de l'acheteur, en tout temps, une sûreté satisfaisante ou un paiement total ou partiel, à l'avance avant de compléter toute expédition ou livraison. En outre, l'acheteur sera en défaut s'il néglige de payer à échéance, fait l'objet d'une faillite, d'une cession de biens, d'un avis d'intention, d'une proposition, ou encore, s'il cesse, en tout ou en partie, l'exploitation normale de son entreprise. Il perdra alors le bénéfice du terme, sans avis ni mise en demeure préalable.

6. AUCUNE RENONCIATION

Toute tolérance, abstention ou défaut de Sherbrooke OEM de faire respecter l'une ou l'autre des dispositions des présentes modalités ou d'exercer tout droit résultant de tout défaut de l'acheteur ne saurait affecter ni compromettre ses droits et toute telle tolérance, abstention ou défaut de Sherbrooke OEM ne constitue pas une renonciation à ses droits d'avoir recours et de faire respecter chacune des dispositions des présentes.

7. RÉSERVE DE PROPRIÉTÉ

Sherbrooke OEM conserve la propriété des marchandises décrites aux présentes jusqu'à parfait paiement et se réserve le droit de publier toute sûreté au frais de l'acheteur.

8. RENONCIATION À LA COMPENSATION

L'acheteur renonce irrévocablement à l'avance, à toute compensation susceptible d'affecter, en tout ou en partie, le prix de vente convenu entre les parties, réservant plutôt ses droits de faire valoir distinctement ses prétentions sans retenir, suspendre, interrompre ou autrement omettre ou négliger de s'acquitter du prix convenu dans le délai prévu aux présentes.

9. RISQUE DE PERTE

L'acheteur assume tous les risques de perte partielle ou totale à compter de la livraison des marchandises à partir de l'usine de Sherbrooke OEM, à moins d'indication contraire sur le bon de commande.

10. INSPECTION

L'acheteur inspectera, au moment de la livraison, les marchandises livrées afin de

vérifier la suffisance des quantités, leur qualité ainsi que leur conformité à la commande d'achat. À défaut d'aviser par écrit Sherbrooke OEM de toute non-conformité dans les 5 jours de la livraison, l'acheteur sera réputé entièrement satisfait et aucune marchandise ne sera reprise, remplacée ni aucun crédit accordé passé ce délai pour quelque raison que ce soit. Advenant tel avis dans tel délai, l'acheteur devra permettre à Sherbrooke OEM d'inspecter les marchandises défectueuses ou non-conformes dans un délai de 5 jours. Sherbrooke OEM pourra alors, à sa discrétion, remplacer les marchandises défectueuses ou accorder un crédit pour un montant n'excédant pas le prix de vente original encore qu'aucune marchandise ne sera reprise, remplacée ni aucun crédit accordé si les marchandises ont été altérées, modifiées ou transformées depuis leur livraison.

11. VARIATIONS ET TOLÉRANCE

Les marchandises vendues demeurent sujettes aux tolérances et variations relatives aux dimensions, poids, rectitudes, conditions de surface, compositions, propriétés mécaniques, conditions internes et qualité de la matière première, de même qu'aux écarts à telles tolérances et variations sur les biens fabriqués dans la mesure où ils demeurent compatibles avec les essais pratiques industrielles usuelles de Sherbrooke OEM, lesquelles sont connues et acceptées par l'acheteur.

12. LIMITE DE LA GARANTIE

À moins d'indication contraire dans sa proposition de vente, Sherbrooke OEM limite sa garantie au fait que les biens sont conformes à ceux décrits dans sa soumission, ou en l'absence de telle soumission, au bon de commande de l'acheteur.

13. RESPONSABILITÉ LIMITÉE

L'acquéreur dégage Sherbrooke OEM de toute responsabilité envers l'acheteur ou tout autre usager à l'égard de tout dommage indirect, qu'il soit matériel, corporel ou moral, incluant, sans limitation, les dommages résultant de toute perte de clientèle, perte de ventes ou profits, interruption de travail ou de production, retard, détérioration de la matière première ou autre. De même, l'acquéreur dégage Sherbrooke OEM de toute responsabilité à l'égard de toute perte ou dommage subi par l'acheteur ou un tiers à moins qu'il ne résulte d'un fait ou de circonstances sous son contrôle exclusif. Dans tous les cas, la responsabilité de Sherbrooke OEM pour toute perte directe ou dommage direct encourus par l'acheteur ou un tiers, résultant de cette vente, sera limitée au prix de vente original des marchandises à l'égard desquelles cette responsabilité est encourue, l'acheteur faisant de tout résidu son affaire personnelle.

14. INTERPRÉTATION ET JURIDICTION

La présente vente est régie conformément aux lois de la province de Québec, Canada. Les parties s'en remettent à la juridiction exclusive des tribunaux du Québec, district de St-François. L'application de la Convention des Nations Unies sur les contrats de vente internationale de marchandises est, par les présentes, expressément exclue, conformément à l'article 6 de ladite convention. Par contre, tous les termes applicables aux ventes internationales, seront interprétés et conséquents avec la dernière édition des Incoterms de la Chambre Internationale de Commerce.

15. CONFLIT

Advenant que l'une ou l'autre des dispositions des présentes soit jugée invalide, illégale, non opposable ou non exécutoire par un tribunal compétent, ce jugement n'affectera pas ni ne modifiera les autres dispositions des présentes dont les effets demeurent.

16. TAUX DE CHANGE

La fluctuation du taux de change boursier est imprévisible, Sherbrooke O.E.M. Ltd ce réserve le droit de changer (positif ou négatif) si les fluctuations excèdent de 2% à partir de la date de signature.

RESPONSABILITÉS DU CLIENT

Tous les travaux, les installations et fournitures qui n'ont pas été précédemment mentionnés, à savoir:

- Dessins préliminaires du bâtiment et de la fondation certifiée;
- Les travaux civils, tels que: démolition, excavation, fondations, incluant des travaux de construction (cimenterie, etc.), des matériaux, du remplissage de terre, du nivelage et des travaux annexes;
- Érection des permis électriques, relié au bâtiment et/ou transport irrégulier;
- Les zones de travail doivent être propres et dégagées pour toute la durée des travaux sur le site à moins d'aviser un superviseur de Sherbrooke O.E.M LTD;
- Surveiller les zones potentiellement risquées pour le feu suite aux travaux de soudure et de rectifications;

APPROUVÉE PAR:

Billy Brasseur

Sherbrooke OEM Ltée

Jean-Marc Viau

Enviro Connexions

La signature de représentants dûment habilités confère à ce document vertu et pouvoir de contrat.



PROCESS EVOLUTION

Tel.: 819.563.7374 | Fax: 819.563.7556

3425 Blvd Industriel, Sherbrooke, QC, J1L2W1

www.sherbrooke-oem.com