



Projet d'agrandissement du lieu d'enfouissement technique (LET) de Sainte-Sophie - Zone 6
Étude d'impact - Volet technique

Volume II: Plans d'aménagement et détails

«CES DOCUMENTS NE DOIVENT PAS
ÊTRE UTILISÉS À DES FINS
DE CONSTRUCTION»

Date: 2018-12-13
171-02584-00

Préparé par:



1135, BOULEVARD LEBOURGNEUF
QUÉBEC (QUÉBEC) CANADA G2K 0M5
TÉL. : 1-418-623-2254 | WWW.WSP.COM

LISTE DES PLANS	
No. PLAN	TITRE
—	PAGE TITRE
F01/17	LÉGENDE GÉNÉRALE
F02/17	VUE EN PLAN TOPOGRAPHIE GÉNÉRALE ET LOCALISATION DES LIEUX D'ENFOUISSEMENT EXISTANT ET PROPOSÉ
F03/17	VUE EN PLAN RÉSEAU DE CAPTAGE DU LIXIVIAT DU LIEU D'ENFOUISSEMENT TECHNIQUE PROPOSÉ
F04/17	VUE EN PLAN RECouvreMENT FINAL DU LIEU D'ENFOUISSEMENT TECHNIQUE PROPOSÉ
F05/17	SECTIONS A, B ET C DU LIEU D'ENFOUISSEMENT TECHNIQUE PROPOSÉ
F06/17	SECTIONS D, E ET F DU LIEU D'ENFOUISSEMENT TECHNIQUE PROPOSÉ
F07/17	COUPES ET DÉTAILS
F08/17	COUPES ET DÉTAILS
F09/17	COUPES ET DÉTAILS
F10/17	COUPES ET DÉTAILS STATION DE POMPAGE SP6-1
F11/17	COUPES ET DÉTAILS
F12/17	VUE EN PLAN ARRANGEMENT GÉNÉRAL RÉSEAU DE CAPTAGE DU BIOGAZ POUR LE LIEU D'ENFOUISSEMENT TECHNIQUE PROPOSÉ
F13/17	SECTIONS A ET B RÉSEAU DE CAPTAGE DU BIOGAZ POUR LE LIEU D'ENFOUISSEMENT TECHNIQUE PROPOSÉ
F14/17	BIOGAZ COUPES ET DÉTAILS
F15/17	BIOGAZ COUPES ET DÉTAILS
F16/17	VUE EN PLAN PROGRAMME DE SUIM ENVIRONNEMENTAL
F17/17	SÉQUENCE D'EXPLOITATION ET SÉQUENCE DE CONSTRUCTION DE L'ÉCRAN PÉRIPHÉRIQUE

The logo for Waste Management, featuring the letters 'WM' in a stylized font. The 'W' is green and the 'M' is yellow, with a registered trademark symbol (®) to the right. Below the letters, the words 'WASTE MANAGEMENT' are written in a bold, green, sans-serif font.

**PROJET D'AGRANDISSEMENT DU LET
DE SAINTE-SOPHIE - ZONE 6
ÉTUDE D'IMPACT - VOLET TECHNIQUE
VOLUME II : PLANS D'AMÉNAGEMENT
ET DÉTAILS**

AVERTISSEMENT: CE DESSIN EST LA PROPRIÉTÉ INTELLECTUELLE DE WSP, AUCUNE RÉVISION, REPRODUCTION OU TOUT AUTRE USAGE N'EST PERMIS SANS L'AUTORISATION ÉCRITE DE WSP. L'ENTREPRENEUR DEVRA VÉRIFIER TOUTES LES DIMENSIONS AUX PLANS ET FAIRE LOCALISER TOUS LES SERVICES D'UTILITÉS PUBLIQUES ET RAPPORTER TOUTES ERREURS OU OMISSIONS AVANT DE COMMENCER LES TRAVAUX. L'ÉCHELLE DE CE DESSIN NE DOIT PAS ÊTRE MODIFIÉE.

DROIT D'AUTEUR:

« CES DOCUMENTS NE DOIVENT PAS
ÊTRE UTILISÉS À DES FINS
DE CONSTRUCTION »

VÉRIFIÉ PAR : Jean Bernier, ing. M.Sc.

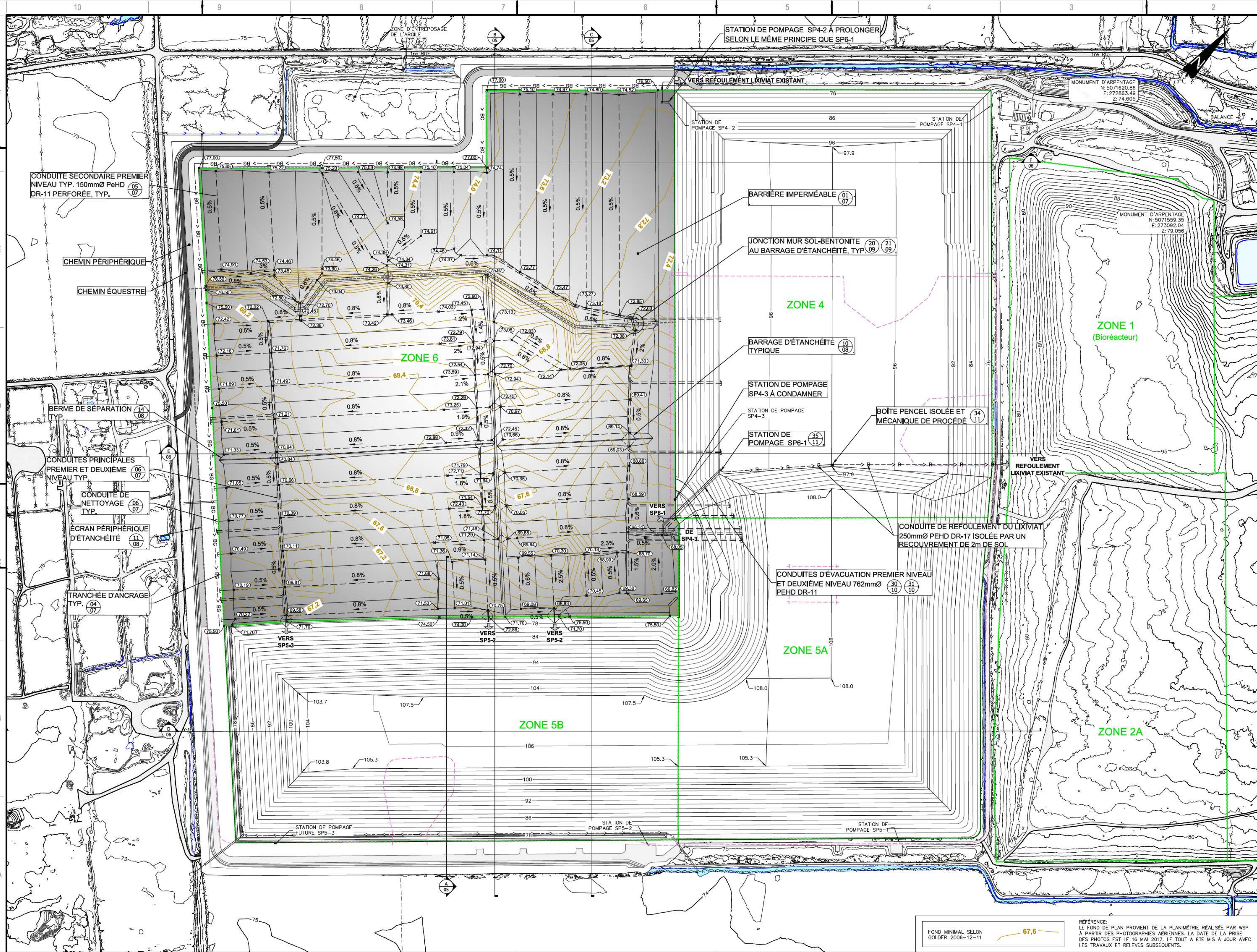
ÉTUDE D'IMPACT - VOLET TECHNIQUE 1

RÉFÉRENCE:
LE FOND DE PLAN PROVIENT DE LA PLANIMÉTRIE RÉALISÉE PAR WSP
À PARTIR DES PHOTOGRAPHIES AÉRIENNES. LA DATE DE LA PRISE
DES PHOTOS EST LE 16 MAI 2017. LE TOUT A ÉTÉ MIS À JOUR AVEC
LES TRAVAUX ET RELEVÉS SUBSÉQUENTS.

EXISTANT	PROPOSÉ	
		CONDUITE REFOULEMENT LUXIMAT
		CONDUITE PLUVIALE
		CONDUITE DE LUXIMAT
		DRAIN PERFORÉ
		DRAIN NON PERFORÉ
		ACCÈS DE NETTOYAGE
		STATION DE POMPAGE
		LIGNE DE CONSTRUCTION
		ÉCRAN PÉRIPHÉRIQUE D'ÉTANCHÉITÉ (MUR SOL-BENTONITE)
		DALOT
		NUMÉRO DE CELLULE
		STATION D'ÉCHANTILLONNAGE DES EAUX DE SURFACE

EXISTANT	PROPOSÉ	
		BAS DE TALUS
		HAUT DE TALUS
		LIMITE DE ROC
		EMPIEREMENT
		COURBE DE NIVEAU
		PROFIL DU TERRAIN NATUREL
		ÉLEVATION (Z): POINT CÔTÉ
		POINT DE COORDONNÉE (X,Y)
		POINT DE CONTRÔLE (X,Y,Z), VUE EN PLAN
		AXE DES POINTS DE CONTRÔLE (Z), VUE EN PROFIL

LET	LIEU D'ENFOUSSEMENT TECHNIQUE
CET	CELLULE D'ENFOUSSEMENT TECHNIQUE



1135, BOULEVARD LEBOURGNEUF
QUÉBEC (QUÉBEC) CANADA G2K 0M5
TEL.: 1-418-823-2294 | WWW.WSP.COM

WM
WASTE MANAGEMENT

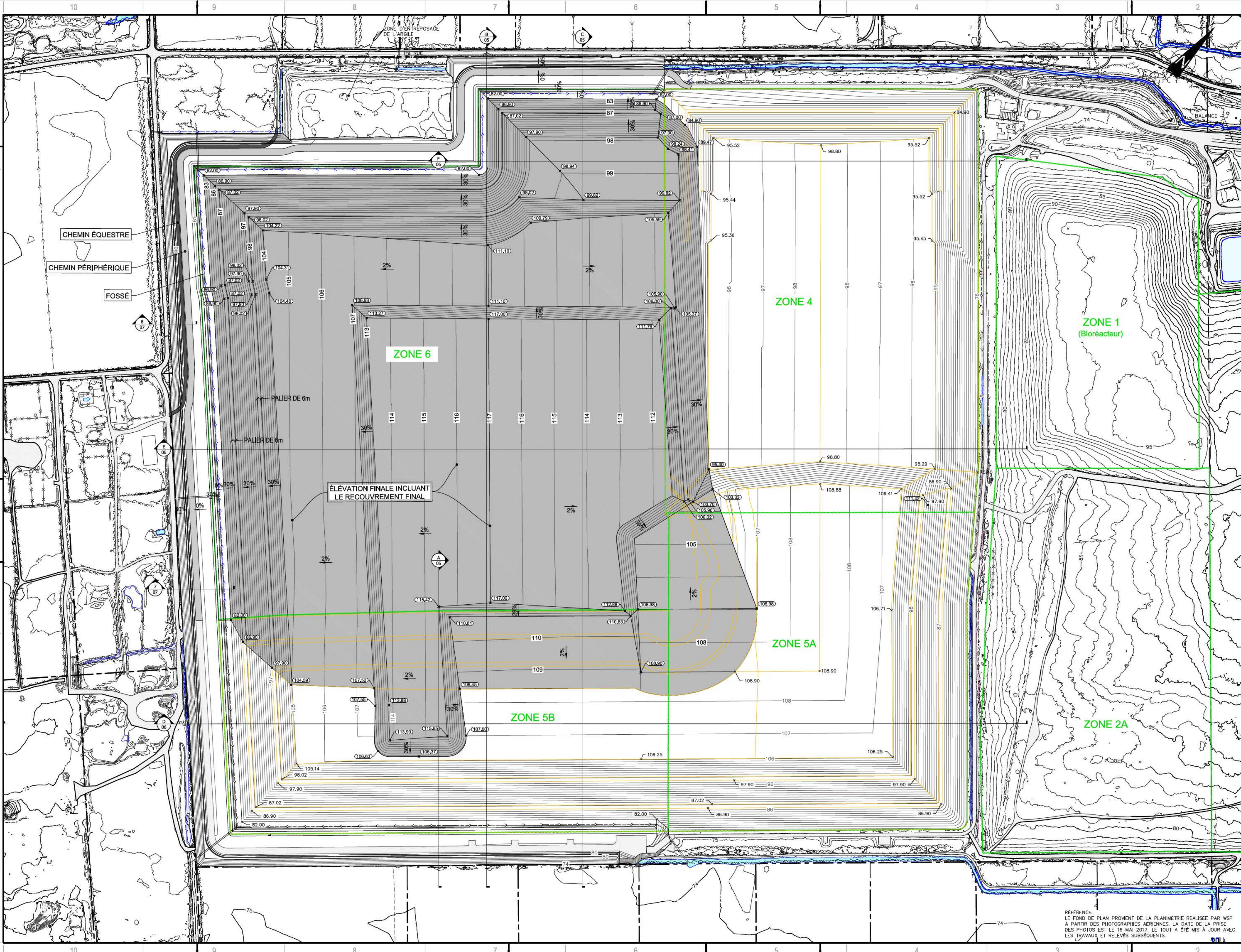
PROJET : **PROJET D'AGRANDISSEMENT DU LET DE SAINTE-SOPHIE - ZONE 6**
ÉTUDE D'IMPACT - VOLET TECHNIQUE
VOLUME II : PLANS D'AMÉNAGEMENT ET DÉTAILS

NOTES GÉNÉRALES :
À MOINS D'INDICATIONS CONTRAIRES, LES UNITÉS DE MESURE SONT EN MÈTRES.
SYSTÈME DE COORDONNÉES PLANES DU QUÉBEC (SCQ/PQ), SYSTÈME DE RÉFÉRENCE GÉODÉSIQUE NAD 83, PROJECTION CARTOGRAPHIQUE MERCATOR TRANSVERSE MODIFIÉE (MTM) FUSEAU 8

AVERTISSEMENT :
CE Dessin est la propriété intellectuelle de WSP. Aucune réimpression, reproduction ou tout autre usage sans l'autorisation écrite de WSP. L'entrepreneur devra veiller à ce que les dimensions aux plans et faire valoir tous les services d'ingénierie publics et rapporter toutes erreurs ou omissions avant de commencer les travaux. L'échelle de ce dessin ne doit pas être modifiée.

ÉMISSION - RÉVISION :

1	2018-12-13	ÉTUDE D'IMPACT - VOLET TECHNIQUE	
ENV.	RV.	DATE	DESCRIPTION
NO PROJET :		DATE :	
171-02584-00		2017-09-13	
ÉCHELLE ORIGINALE :		SI CETTE BARRE NE MESURE PAS 20mm, AJUSTER VOTRE ÉCHELLE DE TRACÉ.	
1:2500			
CONÇU PAR :			
Alexandre Monette, Ing. Natalie Gagné, Ing. M.Sc.			
Dessiné PAR :			
Julie Côté, tech. / Anne Voyer, tech.			
VÉRIFIÉ PAR :			
Jean Bernier, Ing. M.Sc.			
Discipline :			
ENVIRONNEMENT			
TITRE :			
VUE EN PLAN RÉSEAU DE CAPTAGE DU LIXIVIAT DU LIEU D'ENFOUISSEMENT TECHNIQUE PROPOSÉ			
NUMÉRO DU FEUILLET :			
171-02584-00_F03			
FEUILLET # :		# RV.	
03 DE 17		1	
ÉMISSION :			
ÉTUDE D'IMPACT - VOLET TECHNIQUE			
EN DATE DU 2018-12-13			



1135, BOULEVARD LEBOURGNEUF
QUÉBEC (QUÉBEC) CANADA G2K 0M5
TEL.: 1-418-823-2294 | WWW.WSP.COM



**PROJET D'AGRANDISSEMENT DU LET
DE SAINTE-SOPHIE - ZONE 6
ÉTUDE D'IMPACT - VOLET TECHNIQUE
VOLUME II : PLANS D'AMÉNAGEMENT
ET DÉTAILS**

NOTES GÉNÉRALES:
À MOINS D'INDICATIONS CONTRAIRES, LES UNITÉS DE MESURE
SONT EN MÈTRES.

SYSTÈME DE COORDONNÉES PLANES DU QUÉBEC (SCQ/PQ),
SYSTÈME DE RÉFÉRENCE GÉODÉSIQUE NAD 83, PROJECTION
CARTOGRAPHIQUE MERCATOR TRANSVERSE MODIFIÉE (MTM)
FUSEAU 8

AVERTISSEMENT:
CE Dessin est la propriété intellectuelle de WSP. Aucune réimpression, reproduction ou tout
autre usage non autorisé sans l'autorisation écrite de WSP. L'entrepreneur devra vérifier
toutes les dimensions aux plans et faire connaître tous les services d'utilités publiques
et rapporter toutes erreurs ou omissions avant de commencer les travaux.
L'échelle de ce dessin ne doit pas être modifiée.

ÉMISSION - RÉVISION :

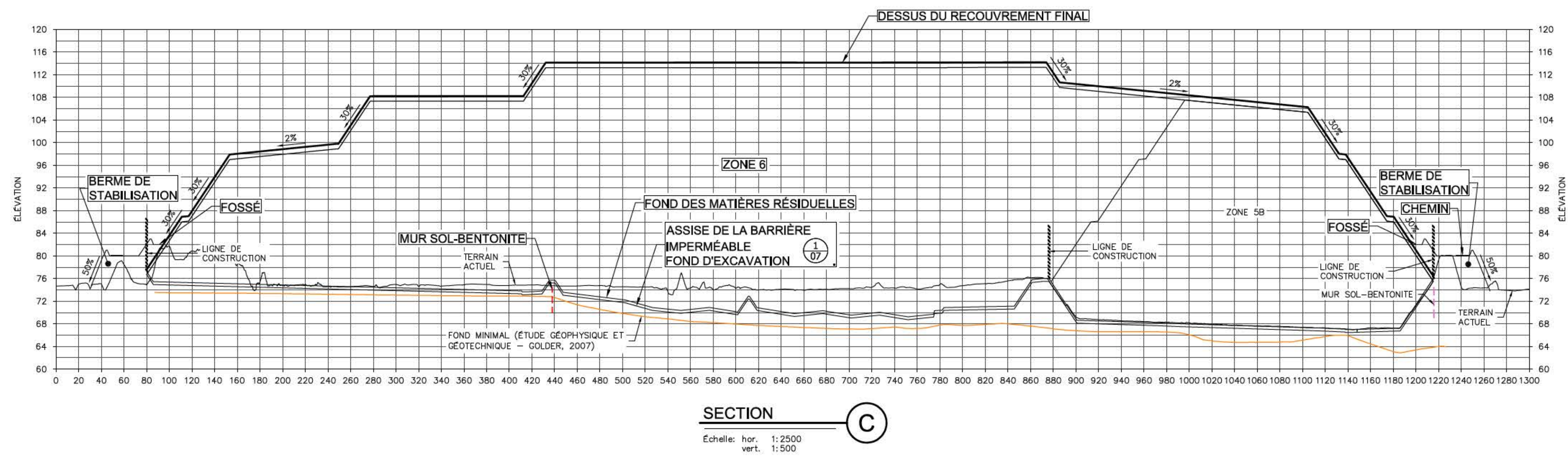
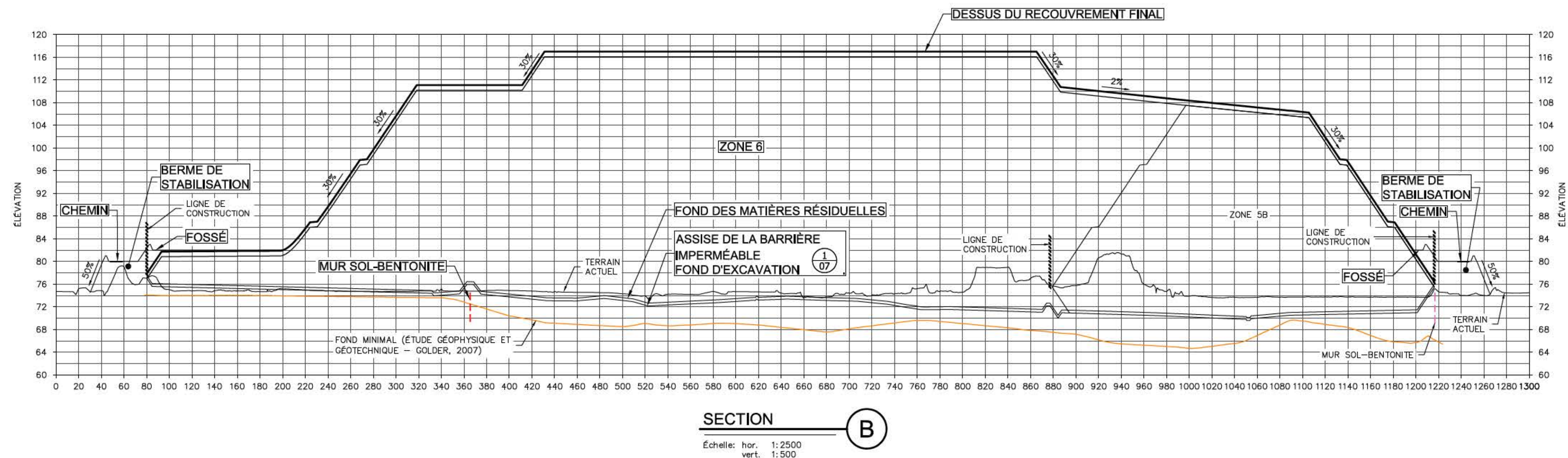
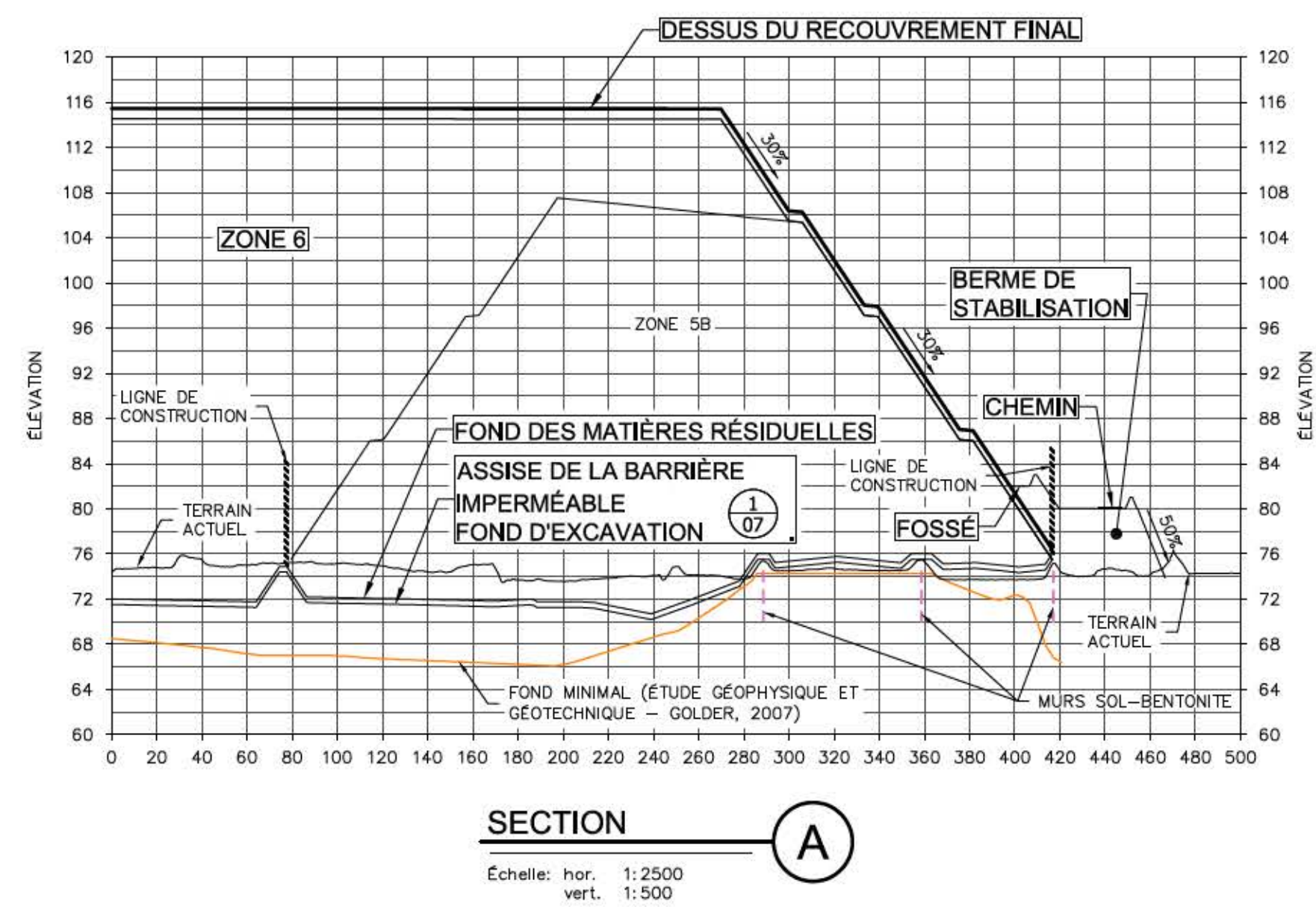
ÉMISSION - RÉVISION :			
1	2018-12-13	ÉTUDE D'IMPACT - VOLET TECHNIQUE	

NO. PROJET:	DATE:
171-02584-00	2017-09-13
ÉCHELLE ORIGINALE:	
1:2500	
CONÇU PAR:	
Alexandre Monette, Ing. Natalie Gagné, Ing. M.Sc.	
DESSINÉ PAR:	
Julie Côté, tech. / Anne Voyer, tech.	
VÉRIFIÉ PAR:	
Jean Bernier, Ing. M.Sc.	
DISCIPLINE:	
ENVIRONNEMENT	

**VUE EN PLAN
RECOUVREMENT FINAL DU LIEU
D'ENFOUSSEMENT TECHNIQUE PROPOSÉ**

NUMÉRO DU FEUILLET:	171-02584-00_F04
FEUILLET #:	04 DE 17
ÉMISSION:	
ÉTUDE D'IMPACT - VOLET TECHNIQUE	1
EN DATE DU 2018-12-13	

RÉFÉRENCE:
LE FOND DE PLAN PROVIENT DE LA PLANIMÉTRIE RÉALISÉE PAR WSP
À PARTIR DES PHOTOGRAPHIES AÉRIENNES. LA DATE DE LA PRISE
DES PHOTOS EST LE 16 MAI 2017. LE TOUT A ÉTÉ MIS À JOUR AVEC
LES TRAVAUX ET RELEVÉS SUBSÉQUENTS.



1135, BOULEVARD LEBOURGNEUF
QUÉBEC (QUÉBEC) CANADA G2K 0M5
TEL.: 1-418-823-2294 | WWW.WSP.COM

SCÉAU:



CLIENT:



PROJET:

PROJET D'AGRANDISSEMENT DU LET
DE SAINTE-SOPHIE - ZONE 6
ÉTUDE D'IMPACT - VOLET TECHNIQUE
VOLUME II : PLANS D'AMÉNAGEMENT
ET DÉTAILS

NOTES GÉNÉRALES:

À MOINS D'INDICATIONS CONTRAIRES, LES UNITÉS DE MESURE
SONT EN MÈTRES.

SYSTÈME DE COORDONNÉES PLANES DU QUÉBEC (SICOPE),
SYSTÈME DE RÉFÉRENCE GÉODÉSIQUE NAD 83, PROJECTION
CARTOGRAPHIQUE MERCATOR TRANSVERSE MODIFIÉE (MTM)
FUSEAU 8

AVERTISSEMENT:

CE Dessin EST LA PROPRIÉTÉ INTELLECTUELLE DE WSP. AUCUNE RÉVISION, REPRODUCTION OU TOUT
AUTRE USAGE N'EST PERMIS SANS L'AUTORISATION ÉCRITE DE WSP. L'ENTREPRENEUR DEVRA VÉRIFIER
TOUTES LES DIMENSIONS AUX PLANS ET FAIRE LOCALISER TOUTES LES MODIFICATIONS À L'ÉCHELLE DE
L'ÉCHELLE DE CE Dessin NE DOIT PAS ÊTRE MODIFIÉE.

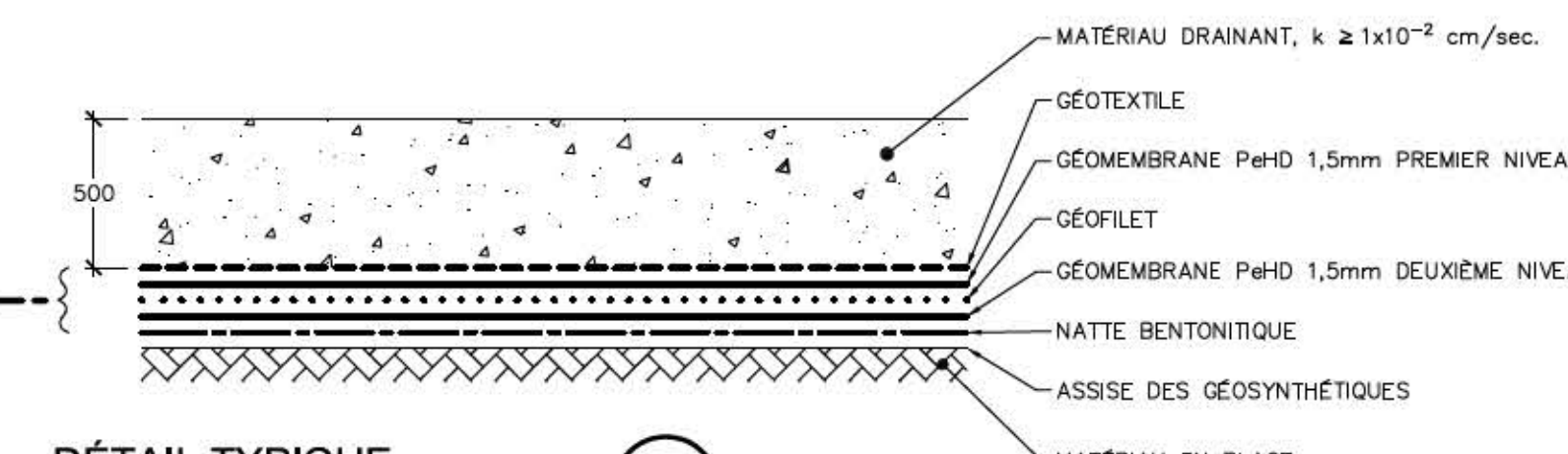
ÉMISSION - RÉVISION:

CES DOCUMENTS NE DOIVENT PAS ÊTRE UTILISÉS À DES FINS DE CONSTRUCTION			
1	2018-12-13	ÉTUDE D'IMPACT - VOLET TECHNIQUE	

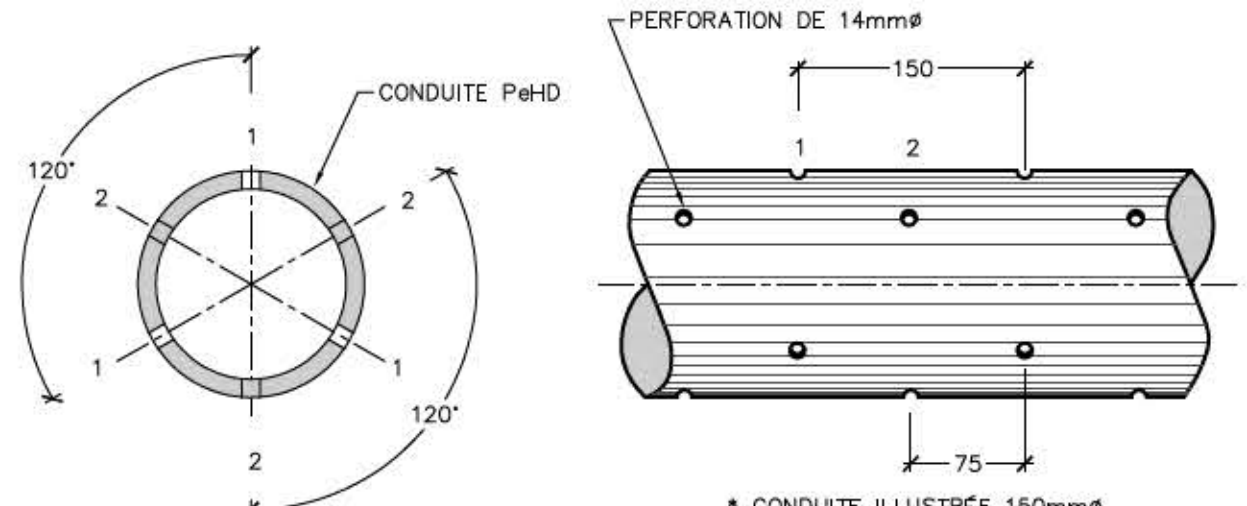
ÉL.	RV.	DATE	DESCRIPTION
1		2018-12-13	ÉTUDE D'IMPACT - VOLET TECHNIQUE
NO PROJET:			DATE:
171-02584-00			2017-09-13
ÉCHELLE ORIGINALE:			
INDIQUÉE			SI CETTE BARRIÈRE NE MESURE PAS 30m, AJUSTER VOTRE ÉCHELLE DE TRAÇAGE.
CONÇU PAR:			
Alexandre Monette, Ing. Natalie Gagné, Ing. M.Sc.			
Dessiné PAR:			
Julie Côté, tech. / Anne Voyer, tech.			
VÉRIFIÉ PAR:			
Jean Bernier, Ing. M.Sc.			

ENVIRONNEMENT	
TITRE:	
SECTIONS A, B ET C DU LIEU D'ENFOUISSEMENT TECHNIQUE PROPOSÉ	
NUMÉRO DU FEUILLET:	
171-02584-00_F05	
FEUILLET #:	05 DE 17
ÉMISSION:	# RV.
ÉTUDE D'IMPACT - VOLET TECHNIQUE	
EN DATE DU 2018-12-13	
1	

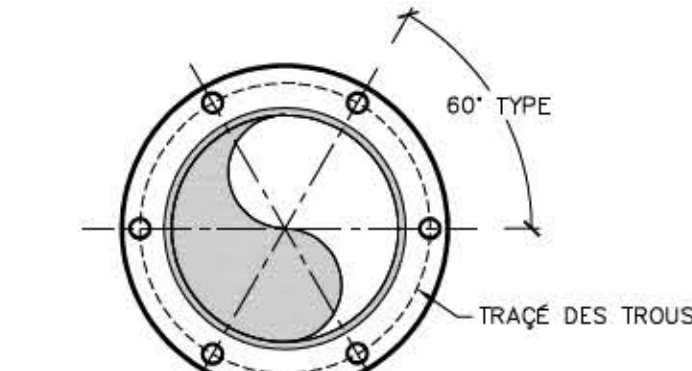
LES CINQ GEOSYNTHETIQUES
PEUVENT ETRE REPRESENTES
EN UN SEUL TYPE DE LIGNE DANS
CERTAINS DETAILS DU PROJET.



DÉTAIL TIPIQUE
BARRIÈRE IMPERMÉABLE
Echelle: aucune

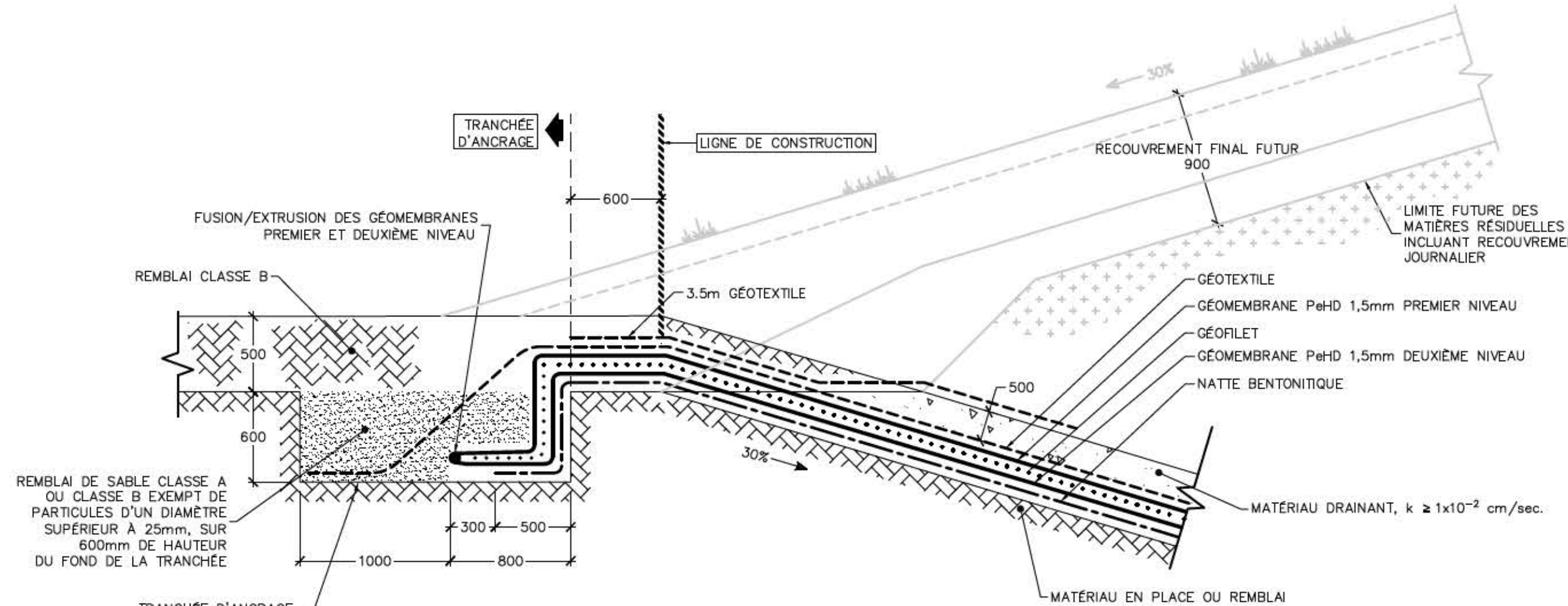


DÉTAIL TIPIQUE
CONDUITE PERFORÉE 150/200mmØ
Echelle: aucune

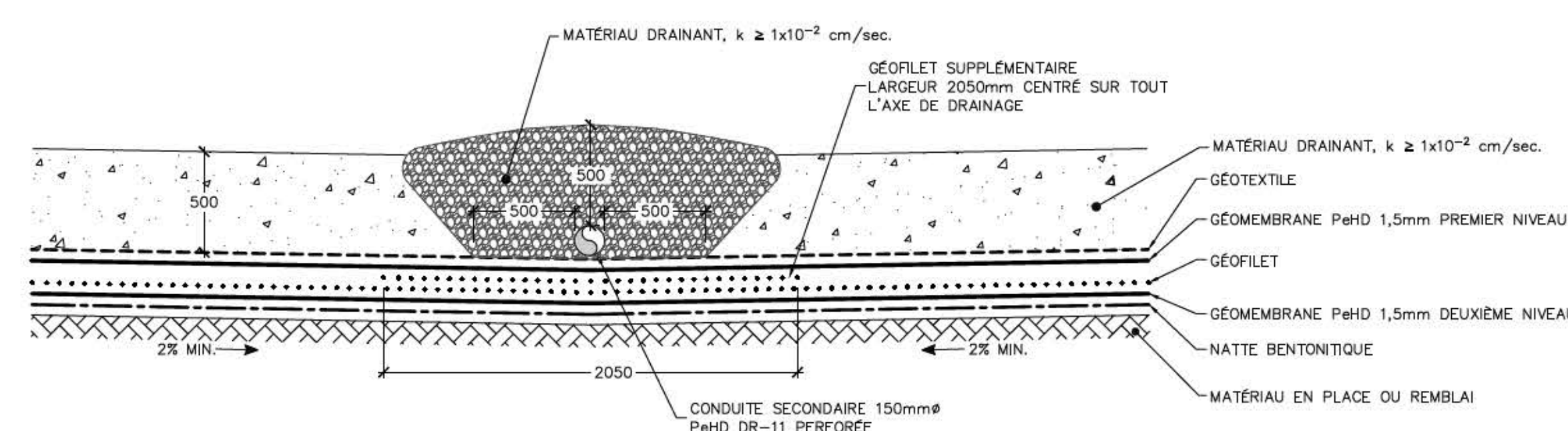


CONDUITE	Ø EXTERIEUR	TRAÇÉ DES TROUS	Ø DES TROUS	NOMBRE DE TROUS	Ø DES BOULONS
150mmØ	215.9mm	191.9mm	14mm	6 TROUS	10mm
200mmØ	272.3mm	248.3mm	14mm	6 TROUS	10mm
400mmØ	490.7mm	446.4mm	20mm	6 TROUS	16mm
600mmØ	700.5mm	649.6mm	20mm	6 TROUS	16mm

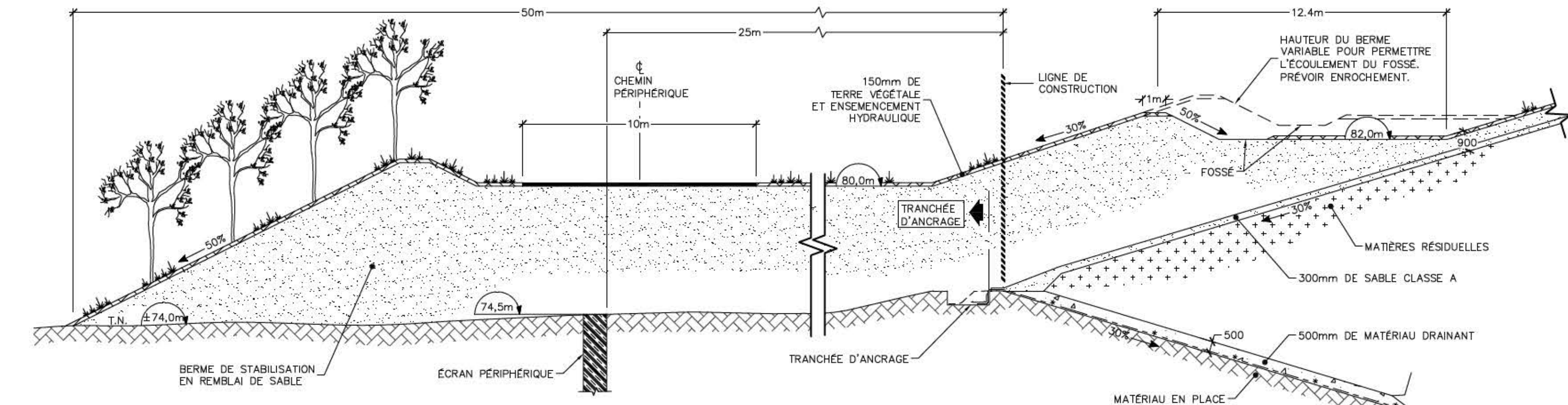
DÉTAIL TIPIQUE
PERÇAGE POUR EMBOUT À COLLET, GARNITURE D'ÉTANCHÉITÉ ET
PLAQUE EN PeHD, SUR CONDUITES DE 150, 200, 400 ET 600mmØ
Echelle: aucune



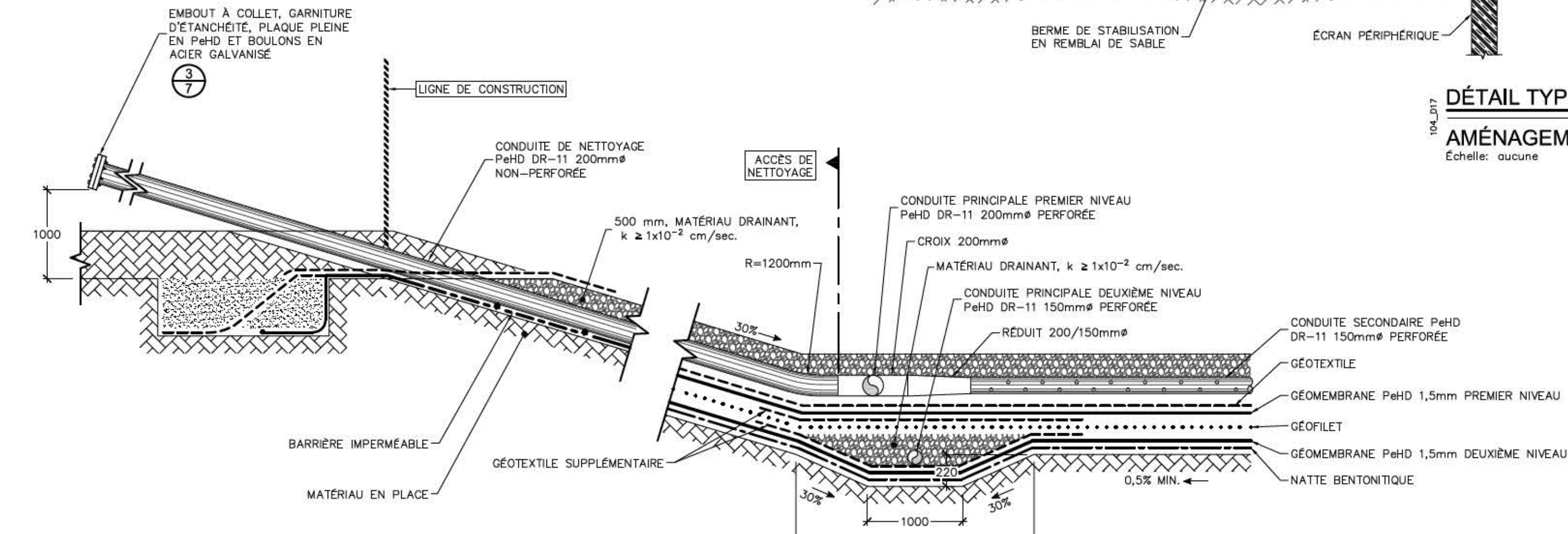
DÉTAIL TIPIQUE
TRANCHÉE D'ANCRAGE
Echelle: aucune



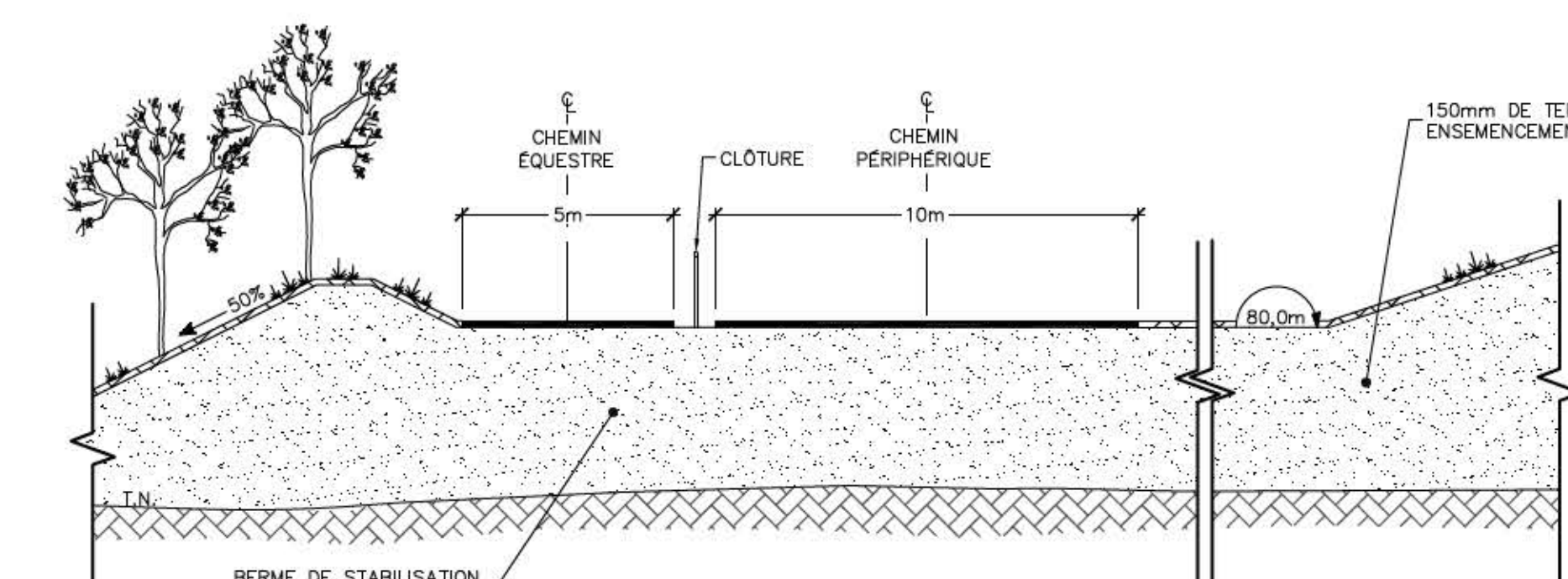
DÉTAIL TIPIQUE
CONDUITE SECONDAIRE PREMIER NIVEAU
Echelle: aucune



DÉTAIL TIPIQUE
AMÉNAGEMENT DE LA BERME DE STABILISATION
Echelle: aucune



DÉTAIL TIPIQUE
CONDUITES PRINCIPALES PREMIER ET DEUXIÈME NIVEAU ET
CONDUITE DE NETTOYAGE PREMIER NIVEAU 200mmØ
Echelle: aucune



DÉTAIL TIPIQUE
VARIANTE POUR CHEMIN ÉQUESTRE
Echelle: aucune



NOTES GÉNÉRALES:
À MOINS D'INDICATIONS CONTRAIRES LES UNITÉS DE MESURES SONT EN MILLIMÈTRES.
NOTE:
POUR FINS DE REPRÉSENTATION CLAIRES DES DIFFÉRENTES COUCHES DES GEOSYNTHETIQUES, LA PROPORTION VERTICALE DE CERTAINS DÉTAILS A FORTEMENT ÉTÉ EXAGÉRÉE.

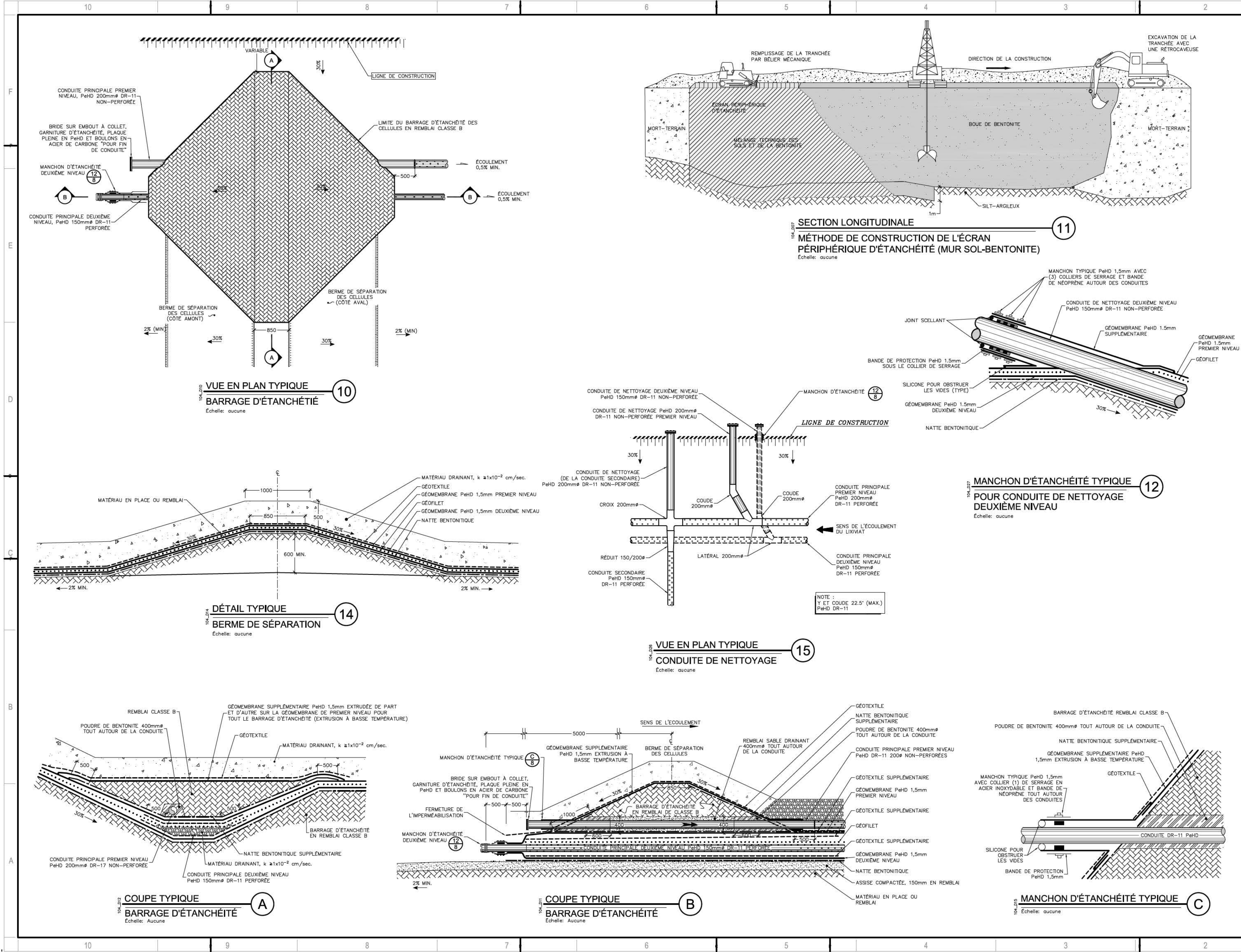
AVERTISSEMENT:
CE Dessin est la propriété intellectuelle de WSP. AUCUNE RÉVISION, REPRODUCTION OU TOUT AUTRE USAGE N'EST PERMIS SANS L'AUTORISATION ÉCRITE DE WSP. L'ENTREPRENEUR DEVRA VÉRIFIER TOUTES LES DIMENSIONS AUX PLANS ET FAIRE LOCALISER TOUTS LES SERVICES UTILISÉS PAR LE PROJET ET RAPPORTER TOUTES ERREURS OU OMISSIONS AVANT DE COMMENCER LES TRAVAUX. L'ÉCHELLE DE CE Dessin NE DOIT PAS ÊTRE MODIFIÉE.

ÉMISSION - RÉVISION :	
1	2018-12-13

																																																																																																																																																																																																																																																																																																																																																																																																																																																																																																																																																																																																																																																																																																																																																																																																																																																																																																																																																																																																																																																																																																																																																																																																																																																																																																																																																																																																																																																																																																																									</
--	--	--	--	--	--	--	--	--	--	--	--	--	--	--	--	--	--	--	--	--	--	--	--	--	--	--	--	--	--	--	--	--	--	--	--	--	--	--	--	--	--	--	--	--	--	--	--	--	--	--	--	--	--	--	--	--	--	--	--	--	--	--	--	--	--	--	--	--	--	--	--	--	--	--	--	--	--	--	--	--	--	--	--	--	--	--	--	--	--	--	--	--	--	--	--	--	--	--	--	--	--	--	--	--	--	--	--	--	--	--	--	--	--	--	--	--	--	--	--	--	--	--	--	--	--	--	--	--	--	--	--	--	--	--	--	--	--	--	--	--	--	--	--	--	--	--	--	--	--	--	--	--	--	--	--	--	--	--	--	--	--	--	--	--	--	--	--	--	--	--	--	--	--	--	--	--	--	--	--	--	--	--	--	--	--	--	--	--	--	--	--	--	--	--	--	--	--	--	--	--	--	--	--	--	--	--	--	--	--	--	--	--	--	--	--	--	--	--	--	--	--	--	--	--	--	--	--	--	--	--	--	--	--	--	--	--	--	--	--	--	--	--	--	--	--	--	--	--	--	--	--	--	--	--	--	--	--	--	--	--	--	--	--	--	--	--	--	--	--	--	--	--	--	--	--	--	--	--	--	--	--	--	--	--	--	--	--	--	--	--	--	--	--	--	--	--	--	--	--	--	--	--	--	--	--	--	--	--	--	--	--	--	--	--	--	--	--	--	--	--	--	--	--	--	--	--	--	--	--	--	--	--	--	--	--	--	--	--	--	--	--	--	--	--	--	--	--	--	--	--	--	--	--	--	--	--	--	--	--	--	--	--	--	--	--	--	--	--	--	--	--	--	--	--	--	--	--	--	--	--	--	--	--	--	--	--	--	--	--	--	--	--	--	--	--	--	--	--	--	--	--	--	--	--	--	--	--	--	--	--	--	--	--	--	--	--	--	--	--	--	--	--	--	--	--	--	--	--	--	--	--	--	--	--	--	--	--	--	--	--	--	--	--	--	--	--	--	--	--	--	--	--	--	--	--	--	--	--	--	--	--	--	--	--	--	--	--	--	--	--	--	--	--	--	--	--	--	--	--	--	--	--	--	--	--	--	--	--	--	--	--	--	--	--	--	--	--	--	--	--	--	--	--	--	--	--	--	--	--	--	--	--	--	--	--	--	--	--	--	--	--	--	--	--	--	--	--	--	--	--	--	--	--	--	--	--	--	--	--	--	--	--	--	--	--	--	--	--	--	--	--	--	--	--	--	--	--	--	--	--	--	--	--	--	--	--	--	--	--	--	--	--	--	--	--	--	--	--	--	--	--	--	--	--	--	--	--	--	--	--	--	--	--	--	--	--	--	--	--	--	--	--	--	--	--	--	--	--	--	--	--	--	--	--	--	--	--	--	--	--	--	--	--	--	--	--	--	--	--	--	--	--	--	--	--	--	--	--	--	--	--	--	--	--	--	--	--	--	--	--	--	--	--	--	--	--	--	--	--	--	--	--	--	--	--	--	--	--	--	--	--	--	--	--	--	--	--	--	--	--	--	--	--	--	--	--	--	--	--	--	--	--	--	--	--	--	--	--	--	--	--	--	--	--	--	--	--	--	--	--	--	--	--	--	--	--	--	--	--	--	--	--	--	--	--	--	--	--	--	--	--	--	--	--	--	--	--	--	--	--	--	--	--	--	--	--	--	--	--	--	--	--	--	--	--	--	--	--	--	--	--	--	--	--	--	--	--	--	--	--	--	--	--	--	--	--	--	--	--	--	--	--	--	--	--	--	--	--	--	--	--	--	--	--	--	--	--	--	--	--	--	--	--	--	--	--	--	--	--	--	--	--	--	--	--	--	--	--	--	--	--	--	--	--	--	--	--	--	--	--	--	--	--	--	--	--	--	--	--	--	--	--	--	--	--	--	--	--	--	--	--	--	--	--	--	--	--	--	--	--	--	--	--	--	--	--	--	--	--	--	--	--	--	--	--	--	--	--	--	--	--	--	--	--	--	--	--	--	--	--	--	--	--	--	--	--	--	--	--	--	--	--	--	--	--	--	--	--	--	--	--	--	--	--	--	--	--	--	--	--	--	--	--	--	--	--	--	--	--	--	--	--	--	--	--	--	--	--	--	--	--	--	--	--	--	--	--	--	--	--	--	--	--	--	--	--	--	--	--	--	--	--	--	--	--	--	--	--	--	--	--	--	--	--	--	--	--	--	--	--	--	--	--	--	--	--	--	--	--	--	--	--	--	--	--	--	--	--	--	--	--	--	--	--	--	--	--	--	--	--	--	--	--	--	--	--	--	--	--	--	--	--	--	--	--	--	--	--	--	--	--	--	--	--	--	--	--	--	--	--	--	--	--	--	--	--	--	--	--	--	--	--	--	--	--	--	--	--	--	--	--	--	--	--	--	--	--	--	--	--	--	--	--	--	--	--	--	--	--	--	--	--	--	--	--	--	--	--	--	--	--	--	--	--	--	--	--	--	--	--	--	--	--	--	--	--	--	--	--	--	--	--	--	--	--	--	--	--	--	--	--	--	--	--	--	--	--	--	--	--	--	--	--	--	--	--	--	--	--	--	--	--	--	--	--	--	--	--	--	--	--	--	--	--	--	--	--	--	--	--	--	--	--	--	--	--	--	--	--	--	--	--	--	--	--	--	--	--	--	--	--	--	--	--	--	--	--	--	--	--	--	--	--	--	--	--	--	--	--	--	--	--	--	--	--	--	--	--	--	--	--	--	--	--	--	--	--	--	--	--	--	--	--	--	--	--	--	--	--	--	--	--	--	--	--	--	--	--	--	--	--	--	--	--	--	--	--	--	--	--	--	--	--	--	--	--	--	--	--	--	--	--	--	--	--	--	--	--	--	--	--	--	--	--	--	--	--	--	--	--	--	--	--	--	--	--	--	--	--	--	--	--	--	--	--	--	--	--	--	--	--	--	--	--	--	--	--	--	--	--	--	--	--	--	--	--	--	--	--	--	--	--	--	--	--	--	--	--	--	--	--	--	--	--	--	--	--	--	--	--	--	--	--	--	--	--	--	--	--	--	--	--	--	--	--	--	--	--	--	--	--	--	--	--	--	--	--	--	--	--	--	--	--	--	--	--	--	--	--	--	--	--	--	--	--	--	--	--	--	--	--	--	--	--	--	--	--	--	--	--	--	--	--	--	--	--	--	--	--	--	--	--	--	--	--	--	--	--	--	--	--	--	--	--	--	--	--	--	--	--	--	--	--	--	--	--	--	--	--	--	--	--	--	--	--	--	--	--	--	--	--	--	--	--	--	--	--	--	--	--	--	--	--	--	----

NO PROJET:	171-02584-00	DATE:	2017-09-13
ÉCHELLE ORIGINALE:	INDIQUÉE	SI CETTE BARRE NE MESURE PAS 25mm, AJUSTER VOTRE ÉCHELLE DE TRAÇAGE.	
CONÇU PAR:	Alexandre Monette, Ing. Natalie Gagné, Ing. M.Sc.	VERIFIÉ PAR:	Jean Bernier, Ing. M.Sc.
DESSINÉ PAR:	Julie Côté, tech. / Anne Voyer, tech.	CHÉQUELINE:	

Jean Bernier, Ing. M.Sc.		
DISCIPLINE :		
ENVIRONNEMENT		
TITRE :		
COUPES ET DÉTAILS		
NUMÉRO DU FEUILLET :		
171-02584-00_F07		
FEUILLET # :		
07 DE 17		
ÉMISSION :		
ÉTUDE D'IMPACT - VOLET TECHNIQUE		# RV.
RÉVISION 2018-12-13		1



1135, BOULEVARD LEBOURGNEUF
QUÉBEC (QUÉBEC) CANADA G2K 0M5
TEL.: 1-866-224-2294 | WWW.WSP.COM

Ing. Alexandre Monette
143579
2018-01-08

WM
WASTE MANAGEMENT

PROJET :
PROJET D'AGRANDISSEMENT DU LET DE SAINTE-SOPHIE - ZONE 6
ÉTUDE D'IMPACT - VOLET TECHNIQUE
VOLUME II : PLANS D'AMÉNAGEMENT ET DÉTAILS

NOTES GÉNÉRALES :
À MOINS D'INDICATIONS CONTRAIRES LES UNITÉS DE MESURES SONT EN MILLIMÈTRES.

NOTE:
POUR FINS DE REPRÉSENTATION CLAIRES DES DIFFÉRENTES COUCHES DES GÉOSYNTHÉTIQUES, LA PROPORTION VERTICALE DE CERTAINS DÉTAILS A FORTEMENT ÉTÉ EXAGÉRÉE.

AVERTISSEMENT :
CE Dessin est la propriété intellectuelle de WSP. Aucune réimpression, reproduction ou tout autre usage sans la permission écrite de WSP. L'entrepreneur devra vérifier toutes les dimensions aux plans et faire connaître tous les services d'utilité publique et rapporter toutes erreurs ou omissions avant de commencer les travaux. L'échelle de ce dessin ne doit pas être modifiée.

DROIT D'AUTEUR :

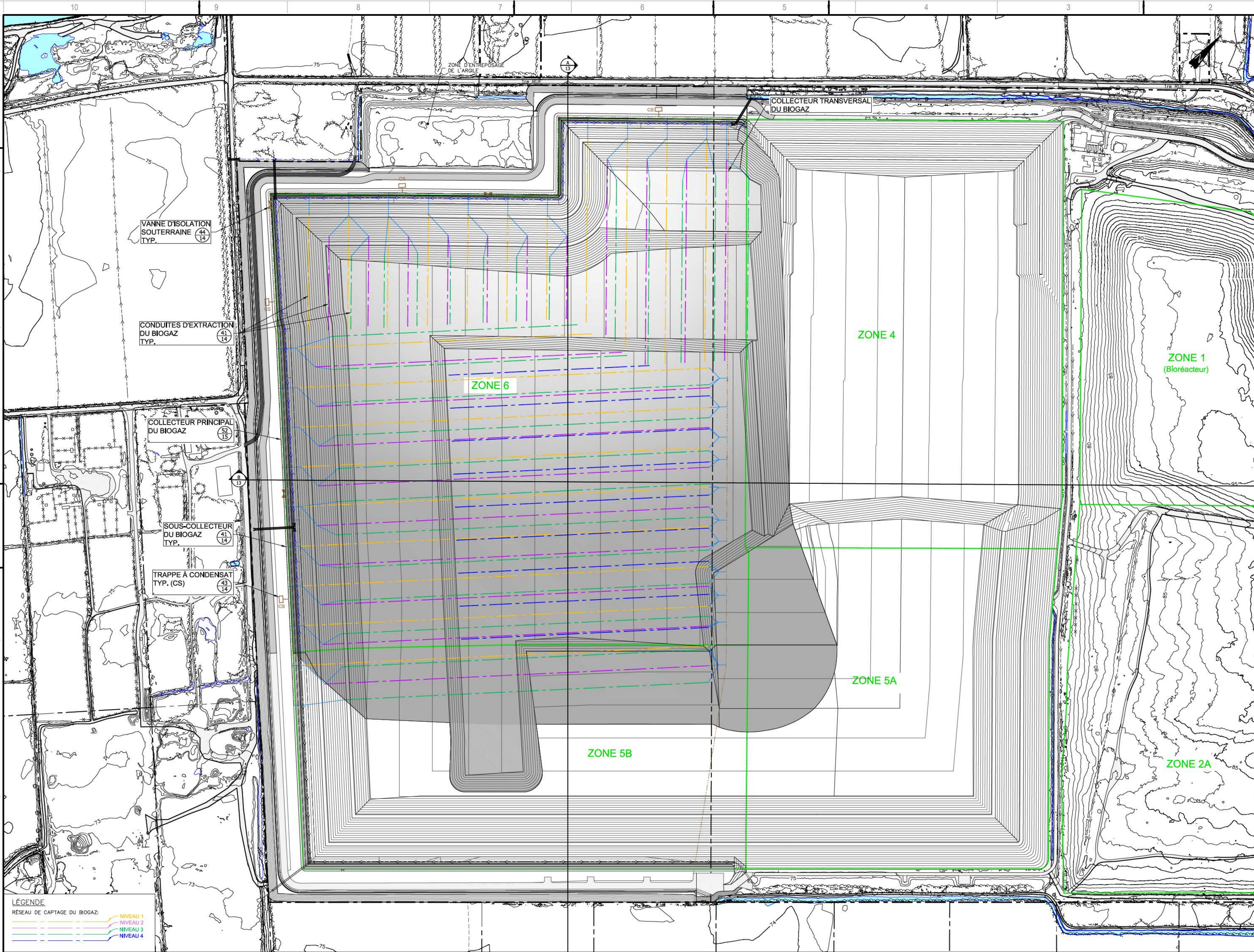
ÉMISSION - RÉVISION :	
NO	DESCRIPTION
1	2018-12-13 ÉTUDE D'IMPACT - VOLET TECHNIQUE

ACES DOCUMENTS NE DOIVENT PAS ÊTRE UTILISÉS À DES FINS DE CONSTRUCTION

ENV.	RV.	DATE	DESCRIPTION
1	RV	2017-09-13	

NO PROJET : 171-02584-00
ÉCHELLE ORIGINALE :
INDIQUÉE
CONQU PAR : Alexandre Monette, Ing. Natalie Gagné, Ing. M.Sc.
Dessiné PAR : Julie Côté, tech. / Anne Voyer, tech.
VÉRIFIÉ PAR : Jean Bernier, Ing. M.Sc.
CROQUIS :
TITRE :
COUPES ET DÉTAILS
NUMÉRO DU FEUILLET : 171-02584-00_F08
FEUILLET # : 08 DE 17
ÉMISSION :
ÉTUDE D'IMPACT - VOLET TECHNIQUE
EN DATE DU : 2018-12-13

171-02584-00_F08
08 DE 17
ÉTUDE D'IMPACT - VOLET TECHNIQUE
1



1135, BOULEVARD LEBOURGNEUF
QUÉBEC (QUÉBEC) CANADA G2K 0M5
TEL.: 1-418-823-2294 | WWW.WSP.COM

Marlene Demers
115373
2019-07-09

WM
WASTE MANAGEMENT

PROJET : **PROJET D'AGRANDISSEMENT DU LET DE SAINTE-SOPHIE - ZONE 6**
ÉTUDE D'IMPACT - VOLET TECHNIQUE
VOLUME II : PLANS D'AMÉNAGEMENT ET DÉTAILS

NOTES GÉNÉRALES :
À MOINS D'INDICATIONS CONTRAIRES, LES UNITÉS DE MESURE SONT EN MÈTRES.
SYSTÈME DE COORDONNÉES PLANES DU QUÉBEC (SCQPO), SYSTÈME DE RÉFÉRENCE GÉODÉSIQUE NAD 83, PROJECTION CARTOGRAPHIQUE MERCATOR TRANSVERSE MODIFIÉE (MTM) FUSEAU 8

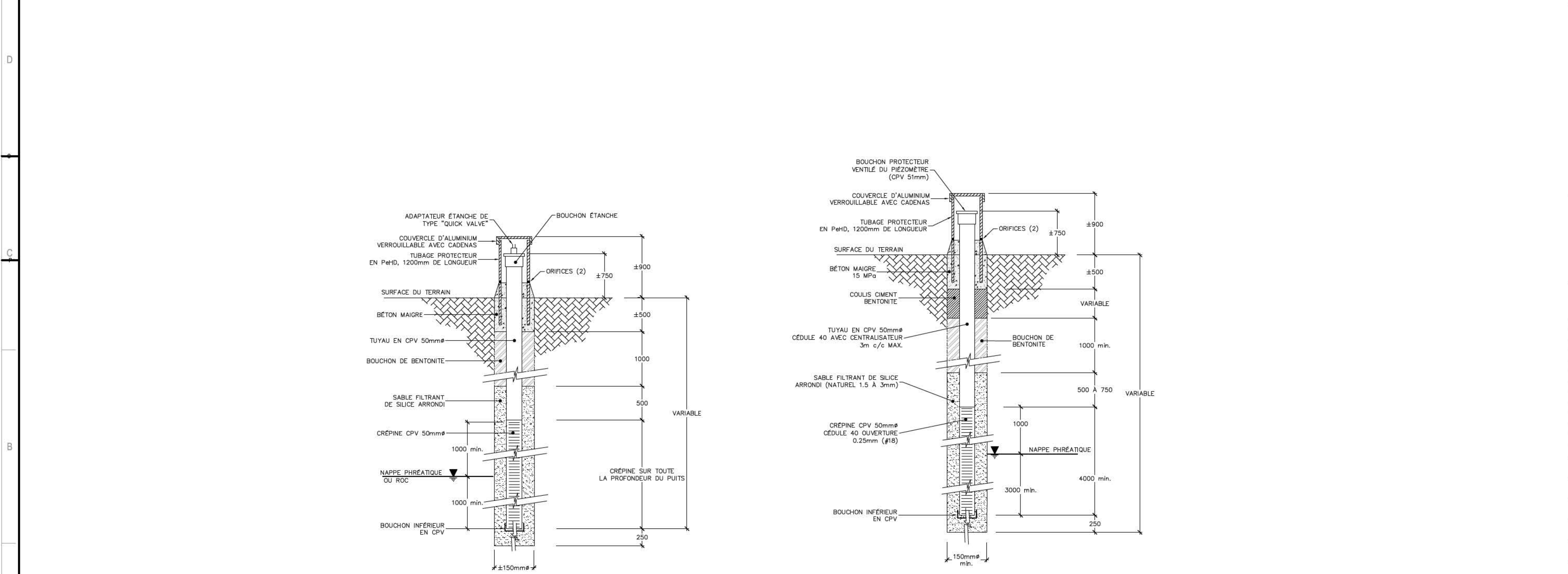
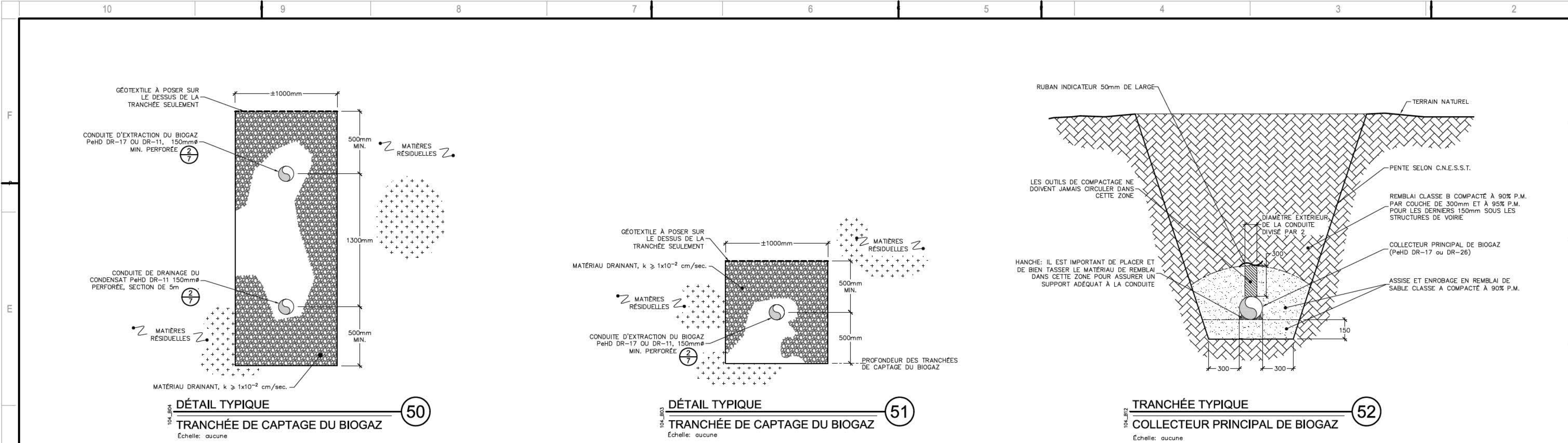
AVERTISSEMENT :
CE Dessin est la propriété intellectuelle de WSP. Aucune réimpression, reproduction ou tout autre usage n'est permis sans l'autorisation écrite de WSP. L'entrepreneur devra vérifier toutes les dimensions aux plans et faire valider tous les services d'utilités publiques et rapporter toutes erreurs ou omissions avant de commencer les travaux. L'échelle de ce dessin ne doit pas être modifiée.

EMMISSION - RÉVISION :

1	2018-12-13	ÉTUDE D'IMPACT - VOLET TECHNIQUE
ENL.	RV.	DATE
NO PROJET : 171-02584-00		DATE : 2017-09-13
ÉCHELLE ORIGINALE : 1:2500		SI CETTE BARRE NE MESURE PAS 25mm, AJUSTER VOTRE ÉCHELLE DE TRAÇAGE.
CONÇU PAR : Marlene Demers, Ing.		
DESSINÉ PAR : Julie Côté, tech. / Anne Voyer, tech.		
VÉRIFIÉ PAR : Jean Bernier, Ing.		
DISCIPLINE : ENVIRONNEMENT		
TITRE : VUE EN PLAN ARRANGEMENT GÉNÉRAL RÉSEAU DE CAPTAGE DU BIOGAZ POUR LE LIEU D'ENFOUSSEMENT TECHNIQUE PROPOSÉ		
NUMÉRO DU FEUILLET : 171-02584-00_F12		
FEUILLET # : 12 DE 17		# RV. : 1
ÉMISSION : ÉTUDE D'IMPACT - VOLET TECHNIQUE		
EN DATE DU : 2018-12-13		

ACCS DOCUMENTS NE DOIVENT PAS ÊTRE UTILISÉS À DES FINS DE CONSTRUCTION

LÉGENDE
RÉSEAU DE CAPTAGE DU BIOGAZ :
NIVEAU 1
NIVEAU 2
NIVEAU 3
NIVEAU 4



1135, BOULEVARD LEBOURGNEUF
QUÉBEC (QUÉBEC) CANADA G2K 0M5
TEL.: 1-866-223-2294 | WWW.WSP.COM

SCÉAU:

CLIENT:

WASTE MANAGEMENT

PROJET:

**PROJET D'AGRANDISSEMENT DU LET
DE SAINTE-SOPHIE - ZONE 6
ÉTUDE D'IMPACT - VOLET TECHNIQUE
VOLUME II : PLANS D'AMÉNAGEMENT
ET DÉTAILS**

NOTES GÉNÉRALES:

À MOINS D'INDICATIONS CONTRAIRES LES UNITÉS DE MESURES SONT EN MILLIMÈTRES.

NOTE:

POUR FINS DE REPRÉSENTATION CLAIRES DES DIFFÉRENTES COUCHES DES GÉOSYNTHÉTIQUES, LA PROPORTION VERTICALE DE CERTAINS DÉTAILS A FORTEMENT ÉTÉ EXAGÉRÉE.

AVERTISSEMENT:

CE Dessin est la propriété intellectuelle de WSP. Aucune réimpression, reproduction ou tout autre usage est permis sans l'autorisation écrite de WSP. L'entrepreneur devra vérifier toutes les dimensions aux plans et faire connaître tous les services ou autres problèmes et rapporter toutes erreurs ou omissions avant de commencer les travaux. L'échelle de ce dessin ne doit pas être modifiée.

DROIT D'AUTEUR:

ÉMISSION - RÉVISION:

NO	RV	DATE	DESCRIPTION
1		2018-12-13	ÉTUDE D'IMPACT - VOLET TECHNIQUE

NO PROJET:

171-02584-00

ÉCHELLE ORIGINALE:

INDIQUÉE

CONÇU PAR:

Marlene Demers, Ing.

DESSINÉ PAR:

Julie Côté, tech. / Anne Voyer, tech.

VÉRIFIÉ PAR:

Jean Bernier, Ing.

DATE:

2017-09-13

SI CETTE BARRE NE MESURE PAS 25mm, AJUSTER VOTRE ÉCHELLE DE TRAÇAGE.

25mm

DISCIPLINE:

ENVIRONNEMENT

TITRE:

**BIOGAZ
COUPES ET DÉTAILS**

NUMÉRO DU FEUILLET:

171-02584-00_F15

FEUILLET #:

15 DE 17

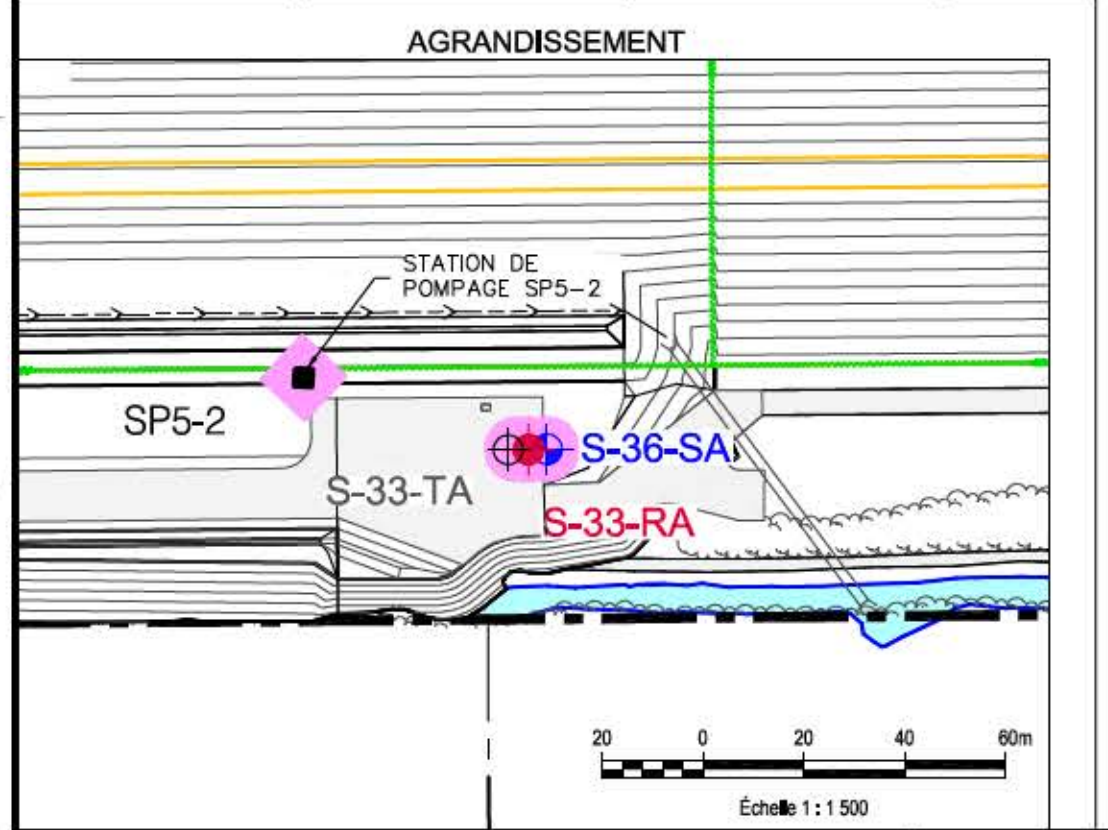
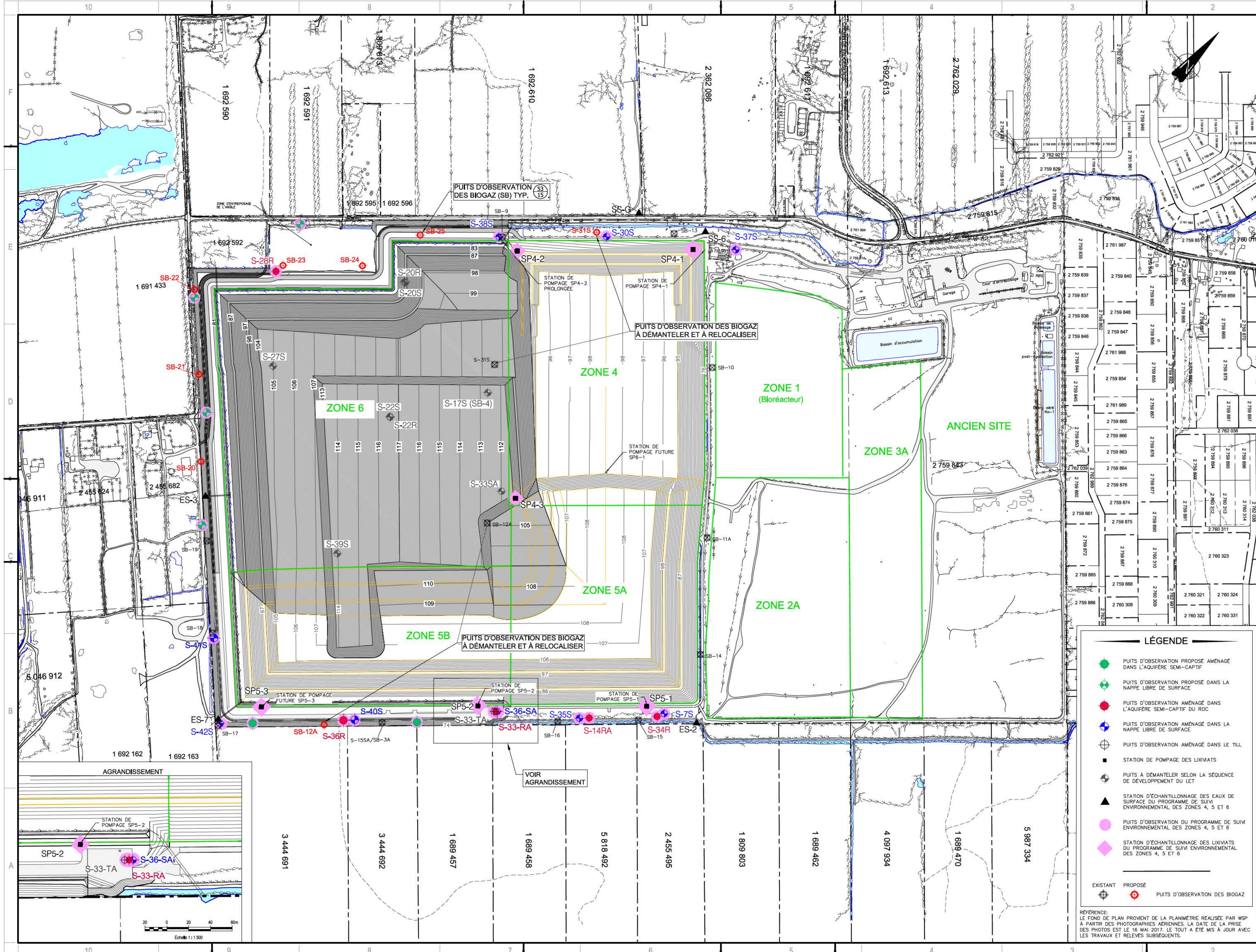
ÉMISSION:

ÉTUDE D'IMPACT - VOLET TECHNIQUE

EN DATE DU 2018-12-13

RV:

1



1135, BOULEVARD LEBOURGNEUF
QUÉBEC (QUÉBEC) CANADA G2K 0M5
TEL.: 1-418-823-2294 | WWW.WSP.COM

WASTE MANAGEMENT

PROJET : **PROJET D'AGRANDISSEMENT DU LET DE SAINTE-SOPHIE - ZONE 6**

ÉTUDE D'IMPACT - VOLET TECHNIQUE

VOLUME II : PLANS D'AMÉNAGEMENT ET DÉTAILS

NOTES GÉNÉRALES :
À MOINS D'INDICATIONS CONTRAIRES, LES UNITÉS DE MESURE SONT EN MÈTRES.

SISTÈME DE COORDONNÉES PLANES DU QUÉBEC (SCQPO),
SISTÈME DE RÉFÉRENCE GÉODÉSIQUE NAD 83, PROJECTION
CARTOGRAPHIQUE MERCATOR TRANSVERSE MODIFIÉE (MTM)
FUSEAU 8

AVERTISSEMENT :
CE Dessin est la propriété intellectuelle de WSP. Aucune réimpression, reproduction ou tout autre usage n'est permis sans l'autorisation écrite de WSP. L'entrepreneur devra vérifier toutes les dimensions aux plans et faire localiser tous les services d'utilités publiques et rapporter toutes erreurs ou omissions avant de commencer les travaux. L'échelle de ce dessin ne doit pas être modifiée.

DROIT D'AUTEUR :

ÉMISSION - RÉVISION :

NO	REV	DATE	DESCRIPTION
1		2018-12-13	ÉTUDE D'IMPACT - VOLET TECHNIQUE

AGS DOCUMENTS NE DOIVENT PAS ÊTRE UTILISÉS À DES FINS DE CONSTRUCTION

NO PROJET : 171-02584-00
ÉCHELLE ORIGINALE : 1:4000
CONÇU PAR : Marjane Demers, Ing., Alexandre Monette, Ing., Natalie Gagné, Ing., M.Sc.
Dessiné par : Julie Côté, tech. / Anne Voyer, tech.
VÉRIFIÉ PAR : Jean Bernier, Ing., M.Sc.
DISCIPLINE : ENVIRONNEMENT

TITRE : **VUE EN PLAN PROGRAMME DE SUIVI ENVIRONNEMENTAL**

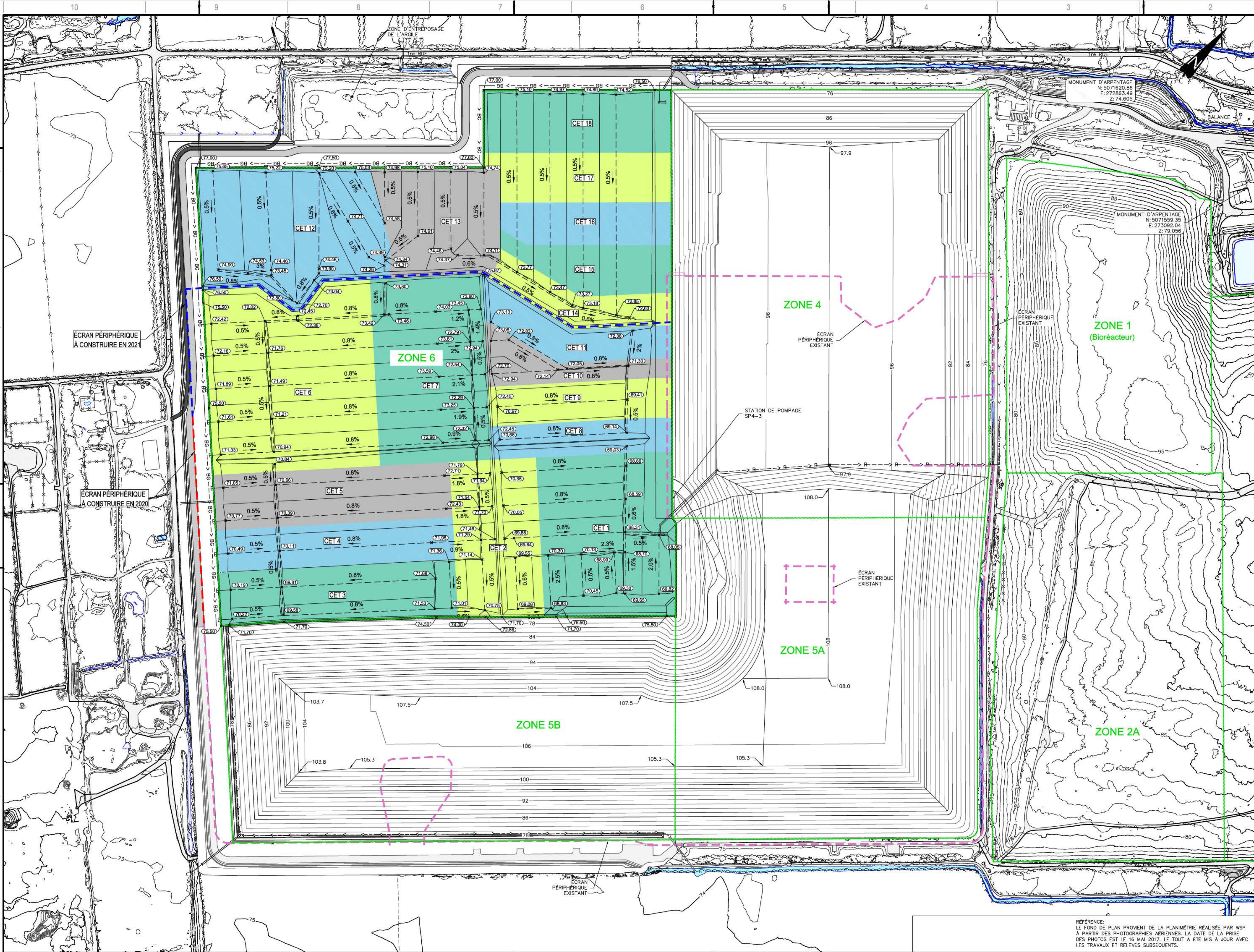
NUMÉRO DU FEUILLET : **171-02584-00_F16**

FEUILLET # : 16 DE 17

ÉMISSION : **ÉTUDE D'IMPACT - VOLET TECHNIQUE**

EN DATE DU : 2018-12-13

REV. : **1**



1135, BOULEVARD LEBOURGNEUF
QUÉBEC (QUÉBEC) CANADA G2K 0M5
TEL.: 1-418-823-2294 | WWW.WSP.COM

SCAUX:



CLIENT:



PROJET:

**PROJET D'AGRANDISSEMENT DU LET
DE SAINTE-SOPHIE - ZONE 6
ÉTUDE D'IMPACT - VOLET TECHNIQUE
VOLUME II : PLANS D'AMÉNAGEMENT
ET DÉTAILS**

NOTES GÉNÉRALES:

À MOINS D'INDICATIONS CONTRAIRES, LES UNITÉS DE MESURE SONT EN MÈTRES.

SYSTÈME DE COORDONNÉES PLANES DU QUÉBEC (SCQPO),
SYSTÈME DE RÉFÉRENCE GÉODÉSIQUE NAD 83, PROJECTION
CARTOGRAPHIQUE MERCATOR TRANSVERSE MODIFIÉE (MTM)
FUSEAU 8

AVERTISSEMENT:

CE Dessin est la propriété intellectuelle de WSP. Aucune réimpression, reproduction ou tout autre usage sans l'autorisation écrite de WSP. L'entrepreneur devra vérifier toutes les dimensions aux plans et faire connaître tous les services d'utilité publique et rapporter toutes erreurs ou omissions avant de commencer les travaux. L'échelle de ce dessin ne doit pas être modifiée.

DROIT D'AUTEUR:

ÉMISSION - RÉVISION:

ÉMISSION - RÉVISION			
1	2018-12-13	ÉTUDE D'IMPACT - VOLET TECHNIQUE	

ÉMISSION	RÉVISION	DATE	DESCRIPTION
1		2017-09-13	
NO PROJET: 171-02584-00			
ÉCHELLE ORIGINALE: 1:2500			
CONÇU PAR: Alexandre Monette, Ing. Natalie Gagné, Ing. M.Sc.			
Dessiné PAR: Julie Côté, tech. / Anne Voyer, tech.			
VÉRIFIÉ PAR: Jean Bernier, Ing. M.Sc.			
DISCIPLINE: ENVIRONNEMENT			
TITRE: SÉQUENCE D'EXPLOITATION ET SÉQUENCE DE CONSTRUCTION DE L'ÉCRAN PÉRIPHÉRIQUE			
NUMÉRO DU FEUILLET: 171-02584-00_F17			
FEUILLET #17 DE 17			
ÉMISSION: ÉTUDE D'IMPACT - VOLET TECHNIQUE			
EN DATE DU 2018-12-13			

ÉMISSION	RÉVISION	DATE	DESCRIPTION
1		2017-09-13	
NO PROJET: 171-02584-00			
ÉCHELLE ORIGINALE: 1:2500			
CONÇU PAR: Alexandre Monette, Ing. Natalie Gagné, Ing. M.Sc.			
Dessiné PAR: Julie Côté, tech. / Anne Voyer, tech.			
VÉRIFIÉ PAR: Jean Bernier, Ing. M.Sc.			
DISCIPLINE: ENVIRONNEMENT			
TITRE: SÉQUENCE D'EXPLOITATION ET SÉQUENCE DE CONSTRUCTION DE L'ÉCRAN PÉRIPHÉRIQUE			
NUMÉRO DU FEUILLET: 171-02584-00_F17			
FEUILLET #17 DE 17			
ÉMISSION: ÉTUDE D'IMPACT - VOLET TECHNIQUE			
EN DATE DU 2018-12-13			

RÉFÉRENCE:
LE FOND DE PLAN PROVIENT DE LA PLANIMÉTRIE RÉALISÉE PAR WSP
À PARTIR DES PHOTOGRAPHIES AÉRIENNES. LA DATE DE LA PRISE
DES PHOTOS EST LE 16 MAI 2017. LE TOUT A ÉTÉ MIS À JOUR AVEC
LES TRAVAUX ET RELEVÉS SUBSÉQUENTS.