

PR10.20 Consultation supplémentaire sur
l'acceptabilité environnementale

De : Lego, Pierre <PLego@republicservices.com>

Envoyé : 5 décembre 2024 15:04

À : Savoie, Patrice <Patrice.Savoie@environnement.gouv.qc.ca>

Cc : Robert-Nadeau, François <Francois.Robert-Nadeau@environnement.gouv.qc.ca>; Tessier, Marie-Michèle <Marie-Michele.Tessier@environnement.gouv.qc.ca>; Catherine Lalumière <Catherine.Lalumiere@englobecorp.com>

Objet : RE: Consultation supplémentaire sur l'acceptabilité environnementale du projet/Réaménagement de la cellule 6 au centre de traitement de Stablex sur le territoire de la ville de Blainville (3211-21-014)

Attention! Ce courriel provient d'une source externe.

M. Savoie,

Je vous transmets une carte mise à jour indiquant les habitats potentiels pour le carex et la woodwardie. Notez qu'aucune de ces espèces n'a été observée sur le terrain.

Dans un prochain courriel, je vous transmettrai les cartes montrant les superficies touchées par les travaux préparatoire initiaux. Notez que les plans de déboisement et de gestion de la végétation, tel que stipulé dans nos engagements, seront déposés au moment de notre demande d'autorisation ministérielle.

Bonne journée

Pierre

Pierre Légo, chimiste, MSc(A)

Directeur du soutien aux opérations et des projets

Operations Support and Projects Manager

760, boul. Industriel

Blainville (Québec) J7C 3V4

plego@republicservices.com

b 450 430-9230 poste 884734

c 514 941-9968

Stablex.com

Stablex



De : Savoie, Patrice <Patrice.Savoie@environnement.gouv.qc.ca>

Envoyé : 4 décembre 2024 12:13

À : Lego, Pierre <PLego@republicservices.com>

Cc : Robert-Nadeau, François <Francois.Robert-Nadeau@environnement.gouv.qc.ca>; Tessier, Marie-Michèle <Marie-Michele.Tessier@environnement.gouv.qc.ca>; Catherine Lalumière

<Catherine.Lalumiere@englobecorp.com>

Objet : TR: Consultation supplémentaire sur l'acceptabilité environnementale du projet/Réaménagement de la cellule 6 au centre de traitement de Stablex sur le territoire de la ville de Blainville (3211-21-014)

Importance : Haute

This Message Is From an External Sender

This message came from outside your organization.

Environnement,
Lutte contre
les changements
climatiques,
Faune et Parcs

Québec 

Bonjour Monsieur Légo,

Pour donner suite aux renseignements que vous nous avez transmis concernant les espèces floristiques, notre expert aurait besoin de précisions puisque deux éléments demandés n'ont pas été fournis.

Notre demande était :

«Cependant, il a été convenu avec l'initiateur de fournir une **carte permettant de visualiser les habitats potentiels identifiés** pour le **Carex folliculé (*Carex folliculata*)**, le Millepertuis de Virginie (*Hypericum virginicum*) et la **Woodwardie de Virginie (*Anchistea virginica*)**. Cette carte doit également montrer les **tracés GPS enregistrés** au terrain lors de la réalisation des inventaires spécifiques au volet floristique. La localisation des **travaux préparatoires** sur le site (ex. : chemins ou autres) et les superficies impactées par ces travaux doivent également être précisées.»

Des précisions doivent donc être apportées face à ces questionnements :

- Seuls les habitats potentiels du millepertuis de Virginie sont cartographiés/identifiés sur la carte remise. Serait-ce possible d'apporter un justificatif pour expliquer pourquoi ceux de la Woodwardie de Virginie et ceux du Carex folliculé ne le sont pas?
- Est-ce que l'ensemble des travaux préparatoires prévus seront situés à l'intérieur de la zone du site à l'étude ? Ils ne sont pas cartographiés sur la carte remise. Serait-ce possible de cartographier les travaux préparatoires (ex. : chemin d'accès, etc.) superposés aux habitats potentiels identifiés?

Si vous souhaitez une rencontre avec l'expert, nous sommes disponibles.

Bonne journée.

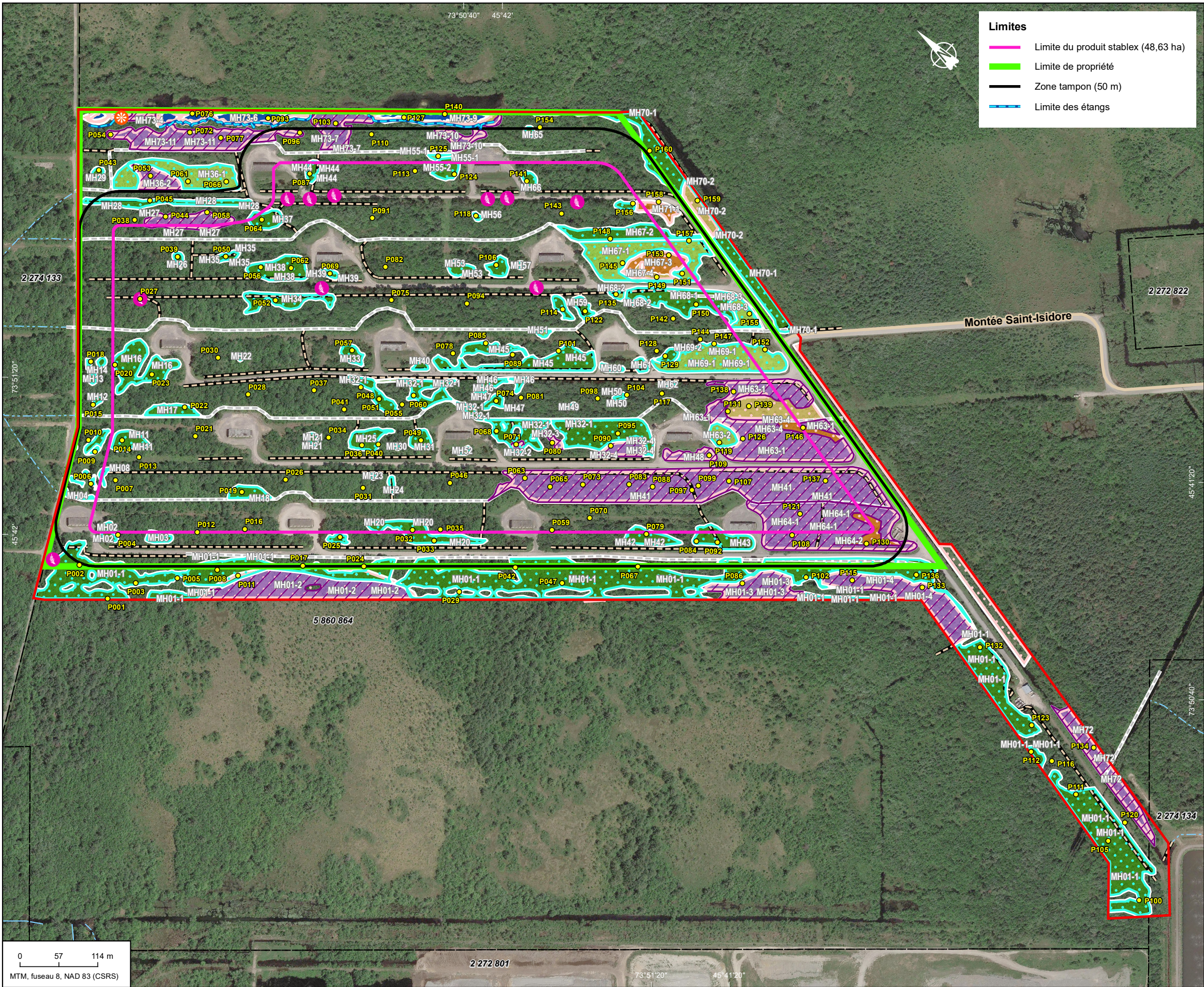
Patrice Savoie, M. Env.

Chargé de projets

Direction de l'évaluation environnementale des projets terrestres

Patrice.Savoie@environnement.gouv.qc.ca

Fichier : S:\Services\46\Standard\Documentation_Carolo\Basse_Par_region\Stablex_Blainville\GO3_Carolo\02101778\02101778-002-0501-ENNA-C_jab_pot_00_241205.mxd



Composantes du projet

Site à l'étude (83,09 ha)

Limite de lot (cadastre)

Placette d'inventaire de la végétation et identifiant

Fossé de drainage

Fossé de route

Espèces à statut précaire observées dans la zone d'étude

Matteuccia fougère-à-l'autruche
(*Matteuccia struthiopteris* var. *pennsylvanica*)

Millepertuis de Virginie (*Hypericum virginicum*)

Habitats potentiels des espèces floristiques à statut précaire

Millepertuis de Virginie (*Hypericum virginicum*)

Woodwardie de Virginie (*Anchistea virginica*)

Carex folliculé (*Carex folliculata*)

Milieux humides (278 046 m²)

Bas marais (10 618 m²)

Haut marais (6 224 m²)

Marécage arborescent (137 709 m²)

Marécage arbustif (22 475 m²)

Tourbière (97 237 m²)

Étang (3 783 m²)

Milieux hydriques

Cours d'eau permanent (BDTQ)

Cours d'eau intermittent (BDTQ)

Stablex Canada Inc.

Projet de réaménagement de la cellule n° 6 au centre de traitement de Stablex à Blainville - Évaluation du potentiel de présence des espèces en situation précaire

Annexe C

Effort d'inventaire dans les habitats potentiels des espèces floristiques à statut précaire susceptibles d'être présentes dans la zone d'étude

Sources :

Base : Orthophoto, © 2014 DigitalGlobe Image courtesy of USGS
Adresses Québec, MERN Québec, mai 2016
GRHQ, MERN Québec, avril 2021

Inventaires : Englobe, 2024
Cartographie : Englobe

Décembre 2024

Chargé de projet : C. Lalumière

Date : 2024-12-05

Préparé : C. Lalumière

Dessiné : J. Poulin

Vérifié : C. Lalumière

Serv. Maître	Projet	Disc.	Type	Numéro	Rév.
16	02101778.002-0500-0501	EN	A	C	00