

Savoie, Patrice

De: Lego, Pierre <PLego@republicservices.com>
Envoyé: 15 juillet 2024 16:45
À: Savoie, Patrice
Cc: Ferron, Philippe; Parent, Elizabeth; Robert-Nadeau, François
Objet: RE: Rappel - Réseau de suivi de la qualité des eaux souterraines

Attention! Ce courriel provient d'une source externe.

Bonjour M. Savoie,

Le présent courriel confirme ce que nous avons discuté lors de la rencontre du 23 avril dernier.

Stablex s'est engagé à présenter au MELCCFP un programme révisé de suivi des eaux de surface et souterraines au moment de soumettre la Demande d'autorisation. Ce programme intégrera l'ajout et le suivi de deux puits terminés dans l'aquifère de sable superficiel (figure 1 plus bas) aux endroits suivants :

- Un premier le long de la bordure nord-est de la cellule 6 (figure 2 plus bas);
- Un deuxième au sud-ouest de la cellule 6, au point de convergence des eaux souterraines vers le fossé (figure 2). Ce puits serait localisé à proximité du point d'échantillonnage des eaux de surface ES-9 (figure 1).

Nous ajouterons cet item à la liste des engagements pris par Stablex dans le cadre du projet de la cellule 6.

Meilleures salutations,

Pierre Légo, chimiste, MSc(A)

Directeur du soutien aux opérations et des projets
Operations Support and Projects Manager

760, boul. Industriel
Blainville (Québec) J7C 3V4
plego@republicservices.com
b 450 430-9230 poste 884734
c 514 941-9968
Stablex.com

Stablex



De : Savoie, Patrice <Patrice.Savoie@environnement.gouv.qc.ca>

Envoyé : 15 juillet 2024 15:24

À : Lego, Pierre <PLego@republicservices.com>

Cc : Ferron, Philippe <Philippe.Ferron@environnement.gouv.qc.ca>; Parent, Elizabeth <Elizabeth.Parent@environnement.gouv.qc.ca>; Robert-Nadeau, François <Francois.Robert-Nadeau@environnement.gouv.qc.ca>

Objet : Rappel - Réseau de suivi de la qualité des eaux souterraines

This Message Is From an External Sender

This message came from outside your organization.

Report Suspicious



Bonjour Monsieur Légo,

Suite à notre rencontre du 23 avril dernier avec M. Philippe Ferron de la Direction de l'eau potable, des eaux souterraines et de surface, je vous transmets un courriel de rappel sur l'aspect des eaux souterraines.

Voici ce qui avait été discuté avec Stablax lors de la rencontre du 23 avril dernier. Nous aimerions que vous nous transmettiez un courriel à l'effet que Stablax procédera à ces demandes advenant la réalisation du projet :

- L'ajout de deux puits terminés dans l'aquifère de sable superficiel (figure 1 plus bas) :
 - Un premier le long de la bordure nord-est de la cellule 6. Ce puits est justifié par la proximité au milieu humide à l'est ainsi que l'absence d'information sur la direction d'écoulement à cet endroit (figure 2 plus bas);
 - Un deuxième au sud-ouest de la cellule 6, au point de convergence des eaux souterraines vers le fossé (figure 2). Ce puits pourrait être localisé à proximité du point d'échantillonnage des eaux de surface ES-9 (figure 1).

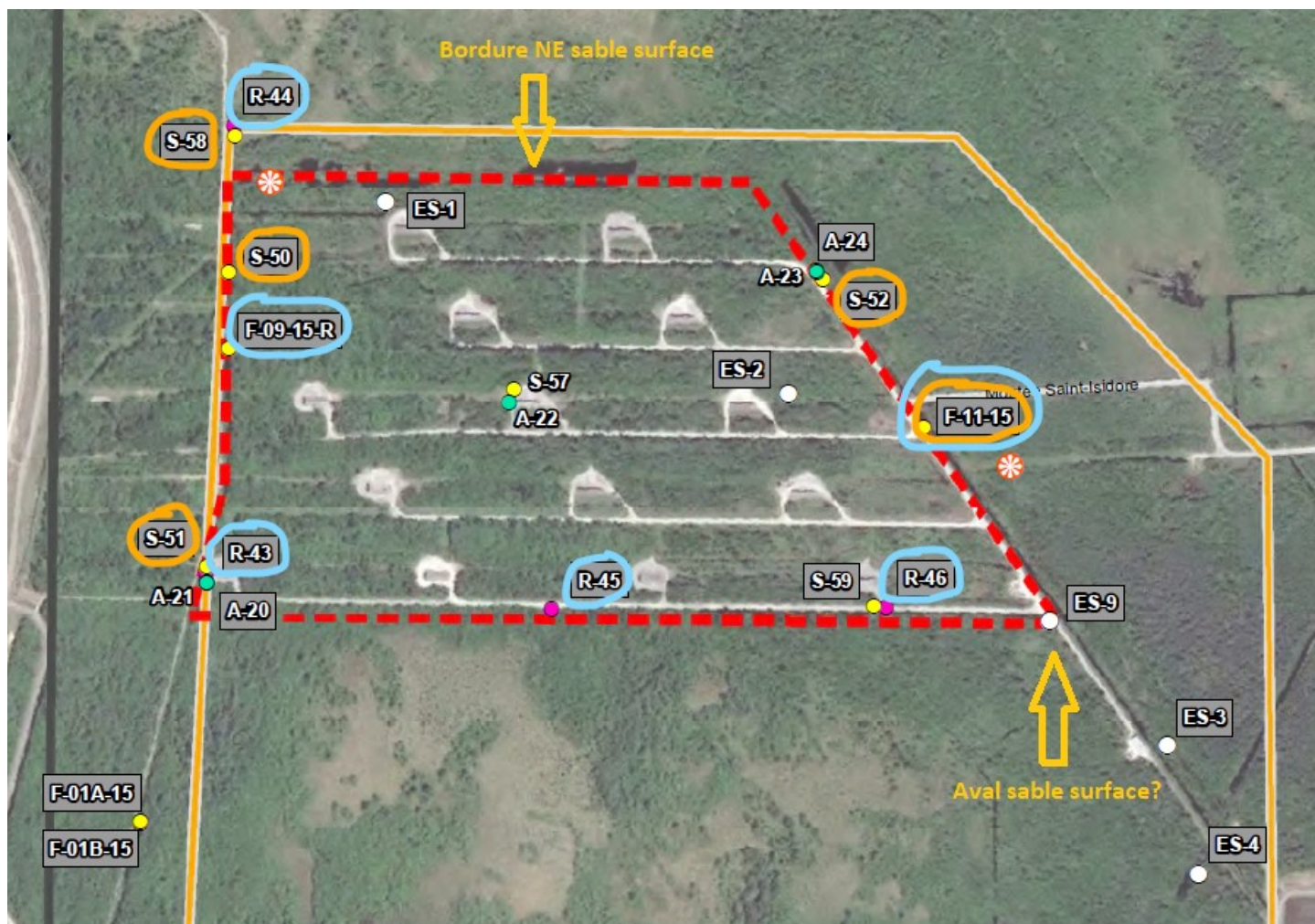


Figure 1 Localisation proposée pour l'implantation des 2 puits supplémentaires terminés dans la formation de sable superficielle (flèches jaunes).

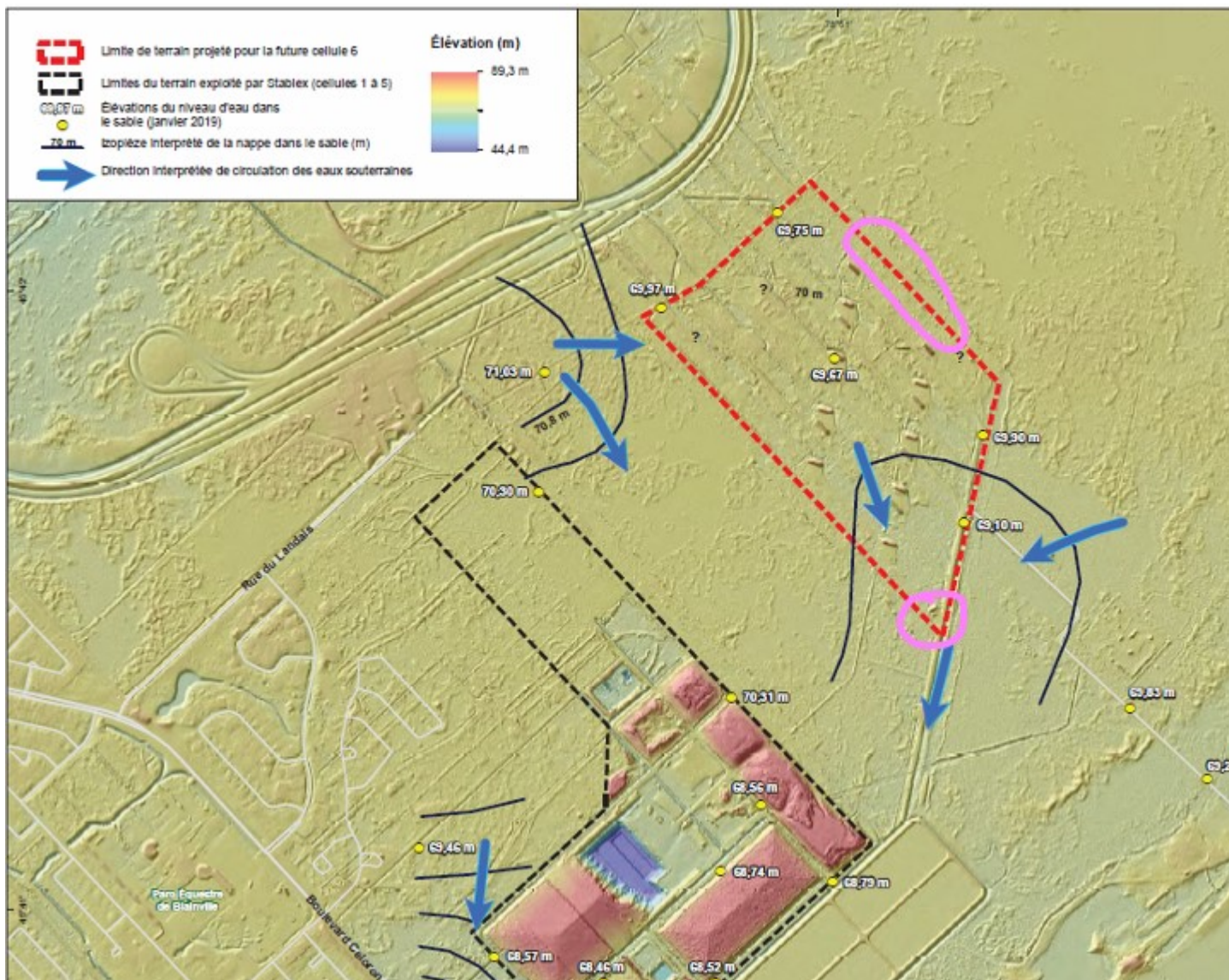


Figure 2 Direction d'écoulement des eaux souterraines de la formation de sable justifiant l'implantation d'un puits à la confluence des eaux vers le fossé.

Patrice Savoie, M. Env.

Chargé de projets

Direction de l'évaluation environnementale des projets terrestres

Ministère de l'Environnement, de la Lutte contre les changements climatiques,
de la Faune et des Parcs

675, boulevard René-Lévesque Est, 6e étage

Québec (Québec) G1R 5V7

T : 418-521-3933 poste 4450 | F : 418-644-8222

Patrice.Savoie@environnement.gouv.qc.ca

Prenez note que je suis majoritairement en télé-travail, il est préférable de me rejoindre par courriel.