

LÉGENDE

1. Maisons du propriétaire
2. Maisons voisines
3. Puits de moins 75 m3 / j
4. Bâtiments agricoles existants
5. Garages
6. Silos (voir plan de localisaton)
7. Réservoir à lisier existant
36,58m Ø int. x 3,66m ht. (120' dia. x 12')
8. Plate-forme existante
9. Réservoir existant à lisier (2011)
52,43m Ø int. x 4,88m ht. (172' dia. int. x 16')
10. Bâtiments d'élevage existants
11. Préfosse existante (voir plan description)
5,59m x 5,84m x 4,27m
2,90m (9'6") hauteur utile (18'4" x 19'2"x 14')
12. Laiterie existante
13. Puits voisin
14. Maison voisine construite sous
article 40 LPTA

FERME LANSI S.E.N.C.
a/s M. Sylvain Landry
1311, 10 ième Rang
St-Albert-de-Warwick, Québec
J0A 1E0
(819) 353-1529

TITRE DU PROJET:
Figure 2a - Complexe actuel
de bâtiments d'élevage



2550, avenue Vanier
Saint-Hyacinthe, Qc
J2S 6L7
Tel: (450) 773-6155

Modifié le 01/03/16
Modifié le 03/07/14
Modifié le 27/06/11
Modifié le 09/04/03
Modifié le 17/04/01

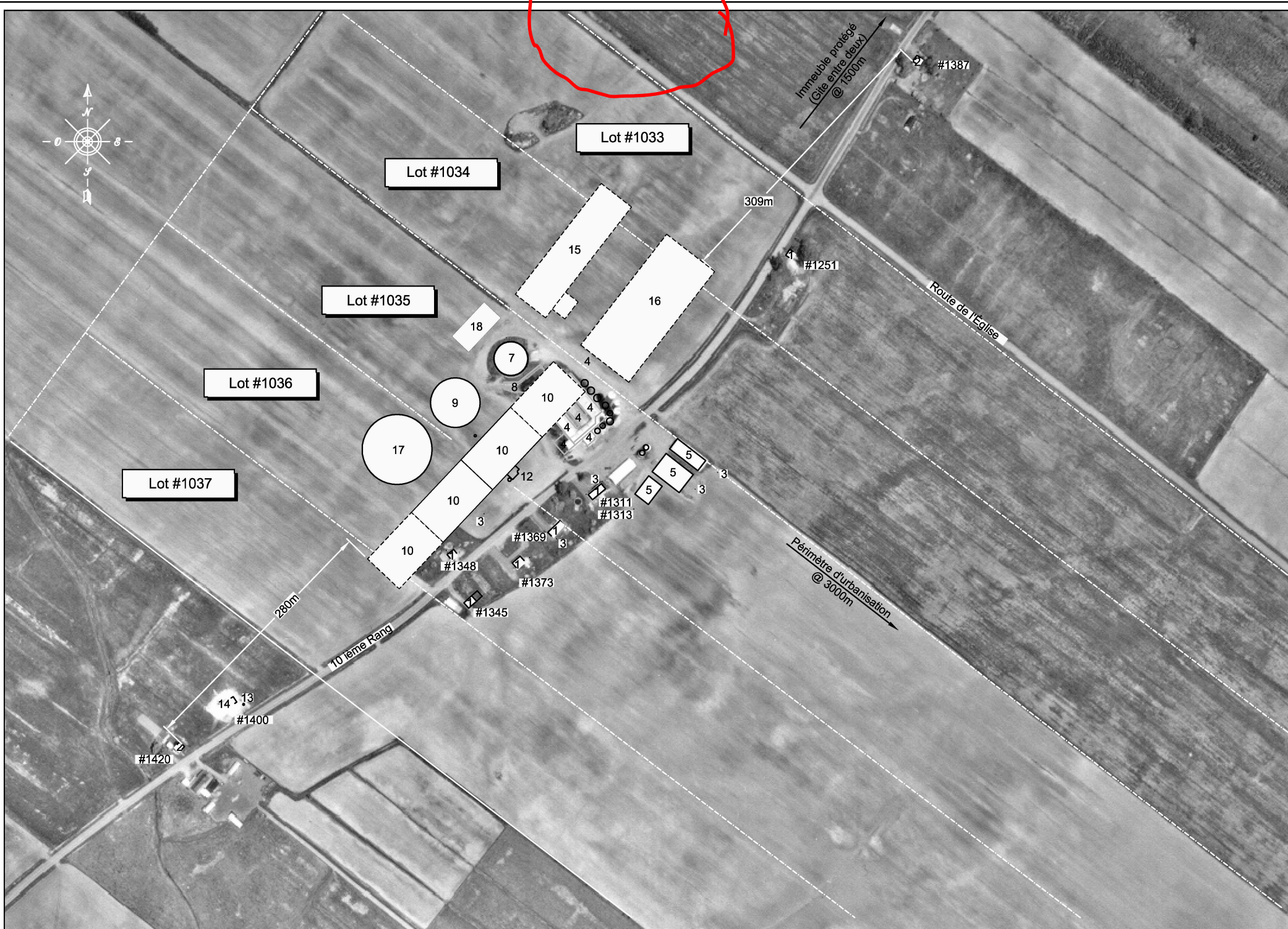
DATE:

DOSSIER:
Lans-A

ÉCHELLE:
1:5000

RÉALISÉ PAR:
Gilles Jolibois, tech.
DATE:
21 décembre 2000





LÉGENDE

1. Maisons du propriétaire
2. Maisons voisines
3. Puits de 70 m³ / j
4. Bâtiments agricoles existants à démolir
5. Garages
6. Silos (voir plan de localisation)
7. Réservoir à lisier existant
36,58m Ø int. x 3,66m ht. (120' dia. x 12')
8. Plate-forme existante à démolir
9. Réservoir existant à lisier (2011)
52,43m Ø int. x 4,88m ht. (172' dia. int. x 16')
10. Bâtiments d'élevage existants et projetés
Total: 46,65m x 290m (153' x 951'-5")
11. Préfosse existante (voir plan description)
5,59m x 5,84m x 4,27m (18'4" x 19'2"x 14')
2,90m (9'6") hauteur utile
12. Laiterie existante
13. Puits voisin
14. Maison voisine construite sous article 40 LPTA
15. Bâtiment projeté (Vélage, veaux et génisses)
41m x 150m (134'-6" x 492'-2")
16. Bâtiment projeté (Taures)
65m x 150m (213'-3" x 492'-2")
17. Réservoir à lisier projeté
74,37m Ø int. x 6,1m ht. (244' dia. int. x 20')
ou deux réservoirs de
52,43m Ø int. x 6,1m ht. (172' dia. int. x 20')
18. Entrepôt avec couverture pour fumier
24,38m x 50,0m ht. (80' x 164')

FERME LANSI S.E.N.C.
a/s M. Sylvain Landry
1311, 10 ième Rang
St-Albert-de-Warwick, Québec
J0A 1E0
(819) 353-1529

TITRE DU PROJET:
**Figure 2b - Complexe futur
de bâtiments d'élevage**



2550, avenue Vanier
Saint-Hyacinthe, Qc
J2S 6L7
Tel: (450) 773-6155

Modifié le 01/03/16
Modifié le 03/07/14
Modifié le 27/06/11
Modifié le 09/04/03
Modifié le 17/04/01

DATE:

DOSSIER:

Lans-A

ÉCHELLE:

1:5000

RÉALISÉ PAR:

Gilles Jolibois, tech.

DATE:

21 décembre 2000