

# Étude d'impact sur l'environnement déposée au ministère de l'Environnement, de la Lutte contre les changements climatiques, de la Faune et des Parcs

VOLUME 2 - CARTES ET SIMULATIONS VISUELLES (PARTIE 1)



**Numéro de dossier :**  
3211-12-268

**Nom de l'Initiateur :**  
Parc éolien Broughton s.e.c.

**Nom du Projet :**  
Projet éolien Broughton

**Lieu de réalisation :**  
Saint-Pierre-de-Broughton, Sacré-Cœur-de-Jésus et  
Thetford Mines dans la MRC des Appalaches

**Consultant principal :**  
Stratégie PEG inc. (« PEG »)



Date : 19 décembre 2025





# Index des Annexes de l'étude d'impact sur l'environnement

## Volume 1 – Rapport principal

Annexe A - Méthode d'analyse des impacts du Projet

## Volume 2 – Cartes et simulations visuelles

### Partie 1

#### Annexe B – Cartes – Partie I

1. **Localisation du projet**
2. **Autres parcs éoliens**
3. **Vitesse du vent**
4. **Relief et hydrographie**
5. **Contraintes à l'implantation des éoliennes - Milieu physique**
6. **Contraintes à l'implantation des éoliennes - Milieu biologique**
7. **Contraintes à l'implantation des éoliennes - Milieu humain**

### Partie 2

#### Annexe B – Cartes – Partie II

8. Milieu agricole
9. Milieu acéricole
10. Systèmes de télécommunication
11. Télédiffusion numérique
12. Unités de paysage et vues valorisées
13. Nombre d'éoliennes du Projet visibles
14. Covisibilité des éoliennes
15. Niveaux sonores simulés
16. Battement d'ombre
17. Aire disponible à l'implantation des éoliennes



## Partie 3

### Annexe C – Simulations visuelles – Partie I

- Simulation 1 - 11e rang (PVV55)
- Simulation 2 - 12e rang (PVV56)
- Simulation 3 - 7e rang sud (PVV52)
- Simulation 4 - 3e rang (PVV53)
- Simulation 5 - Intersection 9e rang et route du 8e rang (PVV54)
- Simulation 6 - Rampe de mise à l'eau du Lac du Huit (PVV07)
- Simulation 7 - Thetford Mines | Secteur Robertsonville (PVV19)
- Simulation 8 - Route 216 (chemin Craig) (PVV48)
- Simulation 9 - Route 271 (PVV42)

## Partie 4

### Annexe C – Simulations visuelles – Partie II

- Simulation 10 - Intersection route 271 et 3e rang (PVV41)
- Simulation 11 - Route 276 (PVV29)
- Simulation 12 - Route des Laughrea (PVV57)
- Simulation 13 - Route du Lac Huit (PVV58)
- Simulation 14 - Saint-Pierre-de-Broughton (PVV25)
- Simulation 15 - East Broughton (PVV24)
- Simulation 16 - Grand Morne (PVV46)
- Simulation 17 - Centre historique de la mine King - K3B (PVV44)
- Simulation 18 - Station récréotouristique du Mont-Adstock (PVV13)



# **Volume 3 – Documentation complémentaire et études de référence**

## **Partie 1**

Annexe D - Plan de consultation et autres documents

Annexe E – Inventaire des espèces floristiques en situation précaire

Annexe F - Inventaire de l'avifaune

Annexe G – Inventaire des cavités de nidification du grand pic

Annexe H – Inventaire des chiroptères

## **Partie 2**

Annexe I – Caractérisation écologique du milieu récepteur – Partie I

## **Partie 3**

Annexe I - Caractérisation écologique du milieu récepteur – Partie II

## **Partie 4**

Annexe I - Caractérisation écologique du milieu récepteur – Partie III

## **Partie 5**

Annexe J - Évaluation environnementale de site phase 1

## **Partie 6**

Annexe K - Étude sonore pour l'exploitation du Parc éolien Broughton

Annexe L - Étude de potentiel archéologique

Annexe M - Estimation des émissions de gaz à effet de serre

Annexe N – Plan préliminaire de gestion des matières résiduelles

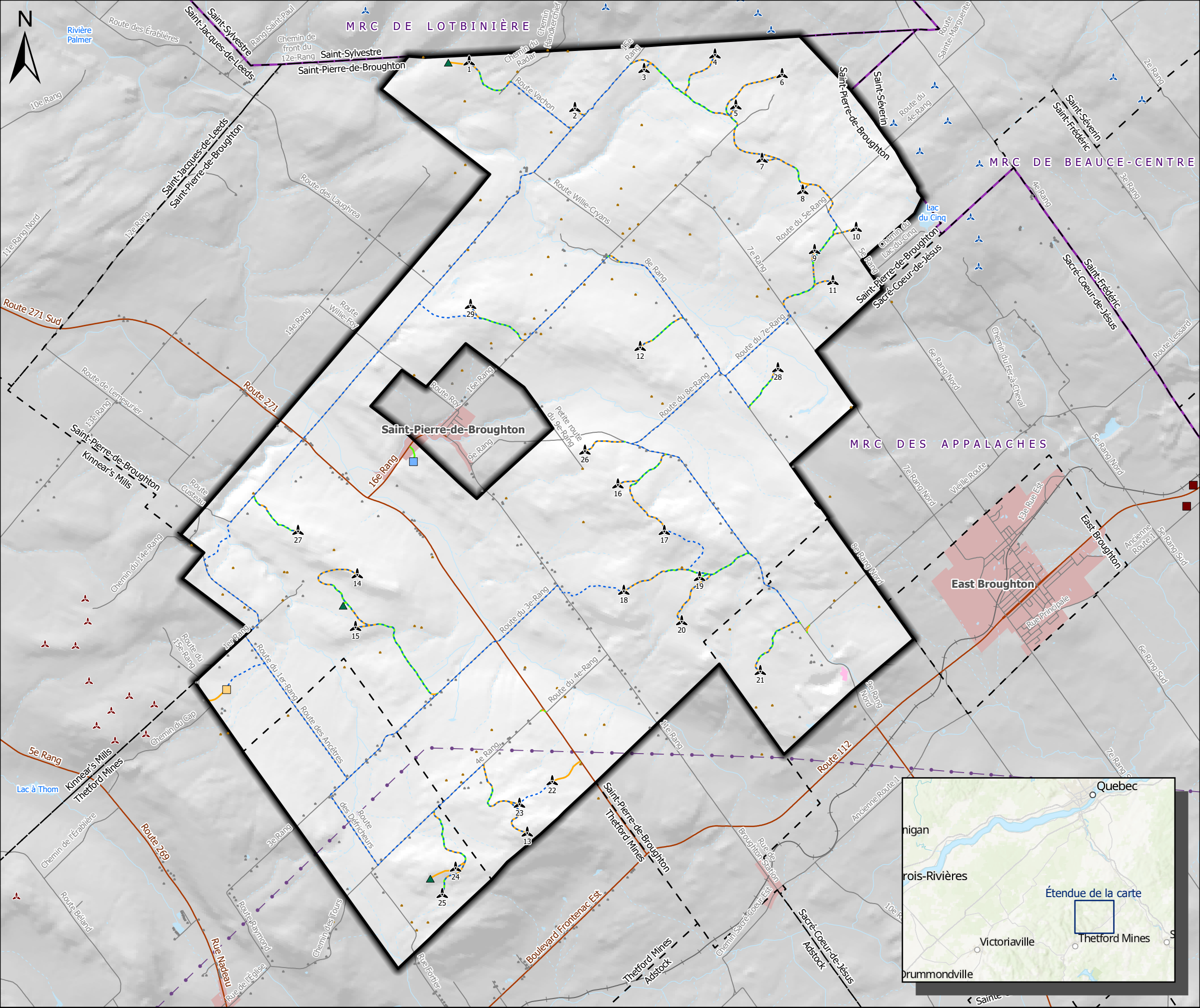


## Annexe B – Cartes – Partie I









### Légende

#### Éléments de Projet

- Zone d'étude du Projet
- Éolienne (29)
- Mât de mesure de vent permanent (3)
- Poste électrique du Projet
- Bâtiment de service
- Réseau collecteur
- Chemin d'accès existant à améliorer
- Nouveau chemin d'accès
- Aire d'entreposage temporaire

#### Parcs éoliens en opération

- Des Moulins
- Mont Sainte-Marguerite

#### Autres éléments

- Résidence
- Cabane à sucre
- Poste électrique existant
- Ligne de transport électrique existante
- Route nationale et régionale
- Route locale
- Chemin de fer
- Cours d'eau permanent (GRHQ)
- Cours d'eau intermittent (GRHQ)
- Plan d'eau
- Périmètre urbain
- Limite municipale
- Limite de MRC

PROJET ÉOLIEN BROUGHTON

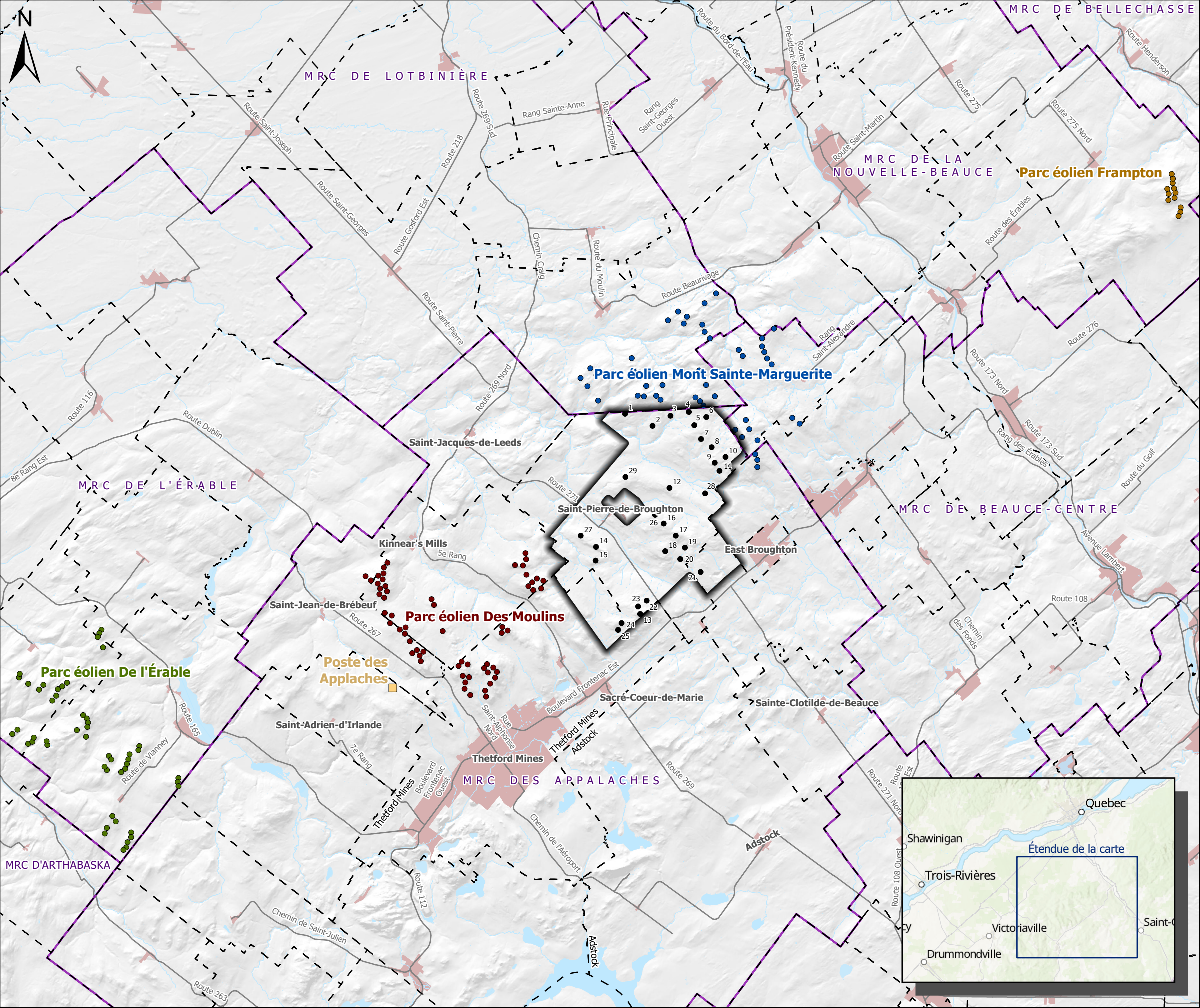
CARTE 1 - LOCALISATION DU PROJET

Référence spatiale :  
NAD 1983 UTM Zone 19N  
Échelle: 1:65 000  
Date: 2025-12-19

Sources : Adresses Québec, MRNF (TRQ, IEQM, GRHQ),  
RNCan (MRDEM), CWTB, World Hillshade (Esri, NASA),  
World Topographic Map (Esri, USGS)







### Légende

#### Éléments de Projet

- Zone d'étude du Projet
- Éolienne (29)

#### Parcs éoliens en opération

- De l'Érable
- Des Moulins
- Frampton
- Mont Sainte-Marguerite

#### Autres éléments

- Poste électrique des Appalaches
- Route nationale et régionale
- Cours d'eau permanent (GRHQ)
- Cours d'eau intermittent (GRHQ)
- Plan d'eau
- Périmètre urbain
- Limite municipale
- Limite de MRC

0 5 10 20 km

PROJET ÉOLIEN BROUGHTON

CARTE 2 - AUTRES PARCS ÉOLIENS

# Broughton

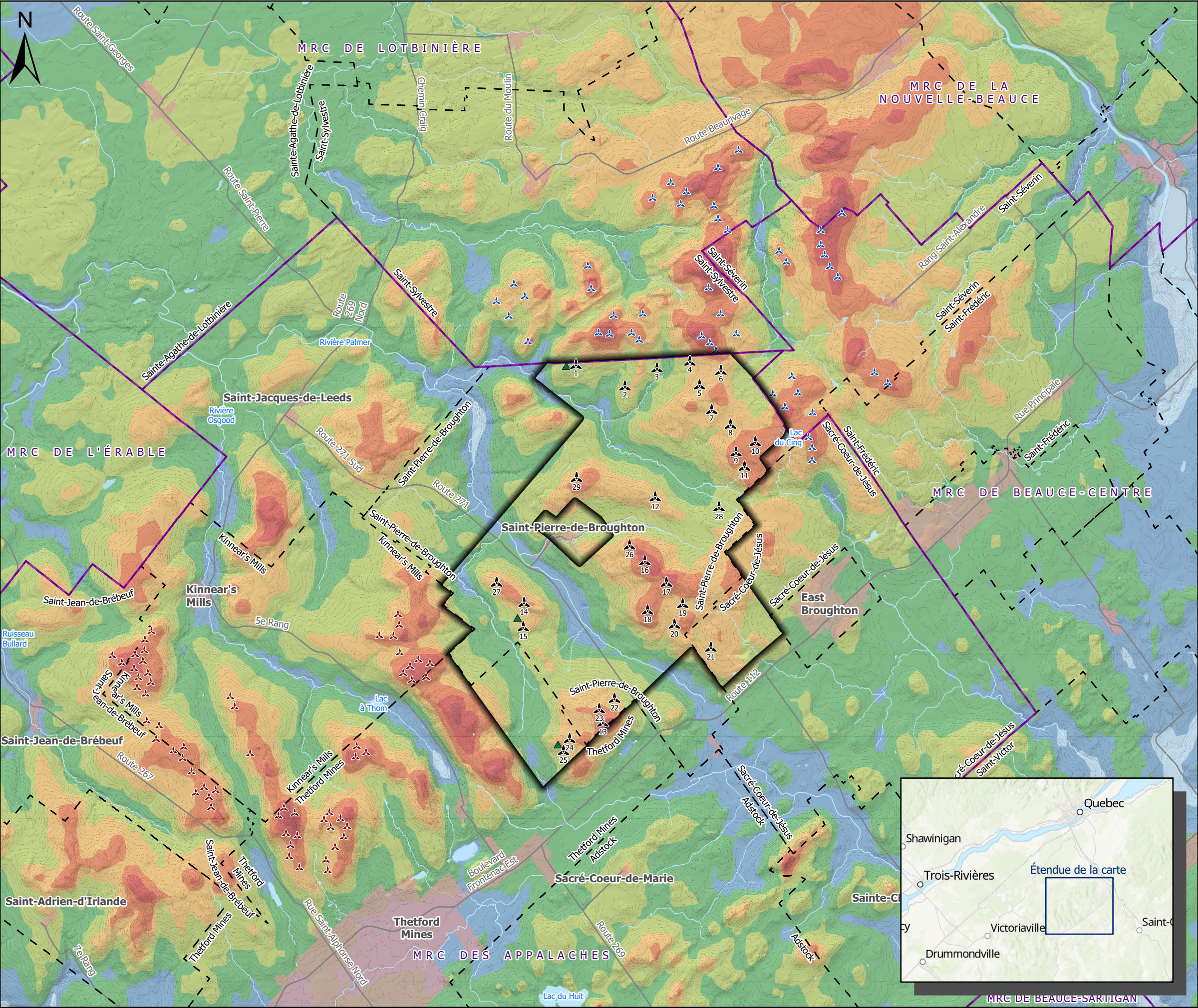
Référence spatiale :  
NAD 1983 UTM Zone 19N  
Échelle: 1:250 500  
Date: 2025-12-19

Sources : Adresses Québec, MRNF (TRQ, IEQM, GRHQ), OSM, MERN (SDA 20k), RNCAN (MRDEM), CWTD, World Hillshade (Esri, NASA), World Topographic Map (Esri, USGS)









### Légende

#### Éléments de Projet

- Zone d'étude du Projet
- Éolienne (29)
- Mât de mesure de vent permanent (3)

#### Parcs éoliens en opération

- Des Moulins
- Mont Sainte-Marguerite

#### Autres éléments

- Route nationale et régionale
- Courbe de niveau (équidistance: 20m)
- Cours d'eau permanent
- Plan d'eau
- Périmètre urbain
- Limite municipale
- Limite de MRC

#### Vitesse de vent moyenne annuelle à une hauteur de 100 m (m/s)

Source: Global Wind Atlas

5,56,06,57,07,58,08,59,09,5

Crédit: La donnée provient du Global Wind Atlas version 4.0, une application gratuite développée, gérée et possédée par le Technical University of Denmark (DTU). Le Global Wind Atlas version 4.0 est produit en partenariat avec le Groupe de la Banque Mondiale, utilisant les données fournis par Vortex et les fonds du Energy Sector Management Assistance Program (ESMAP). Pour plus d'information: <https://globalwindatlas.info>

02,5510

km

PROJET ÉOLIEN BROUGHTON

CARTE 3 - VITESSE DU VENT

Broughton

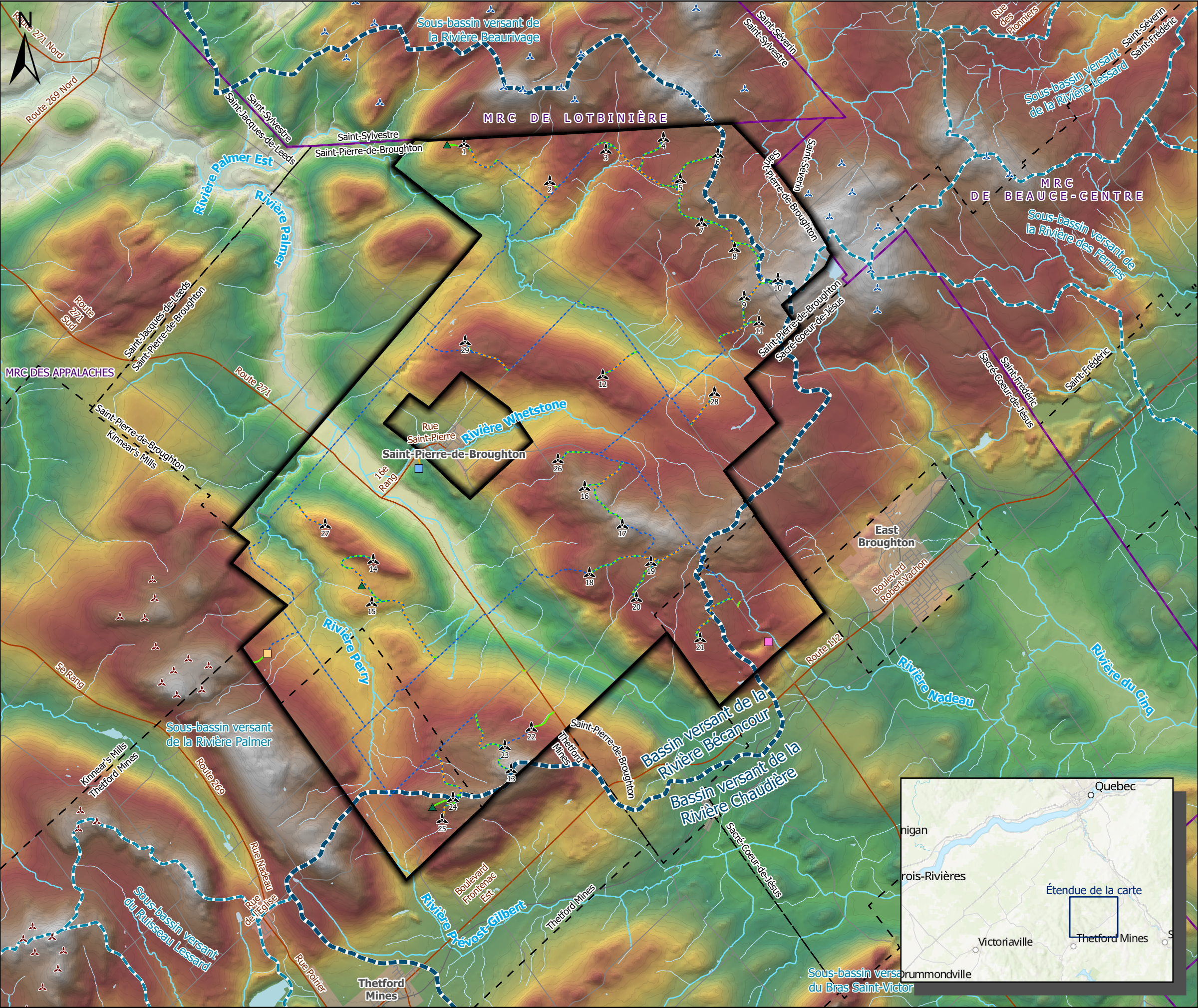
Référence spatiale :  
NAD 1983 UTM Zone 19N  
Échelle: 1:140 000  
Date: 2025-12-19

Sources : Adresses Québec, MRNF (TRQ, IEQM, GRHQ), OSM, MERN (SDA 20k), RNCan (MRDEM), GWA (Wind Speed), CWTD, World Hillshade (Esri, NASA), World Topographic Map (Esri, USGS)









**Légende**

**Éléments de Projet**

Zone d'étude du Projet

Éolienne (29)

Mât de mesure de vent permanent (3)

Poste électrique du Projet

Bâtiment de service

Aire d'entreposage temporaire

Réseau collecteur

Chemin d'accès existant à améliorer

Nouveau chemin d'accès

**Parcs éoliens en opération**

Des Moulins

Mont Sainte-Marguerite

**Autres éléments**

Route nationale et régionale

Route locale

Chemin de fer

Courbe de niveau (équidistance: 20m)

Cours d'eau permanent (GRHQ)

Cours d'eau intermittent (GRHQ)

Plan d'eau

Périmètre urbain

Limite municipale

Limite de MRC

Limite de bassin versant (niveau 1)

Limite de bassin versant (niveau 2)

**Élévation (m)**

PROJET ÉOLIEN BROUGHTON

CARTE 4 - RELIEF ET HYDROGRAPHIE

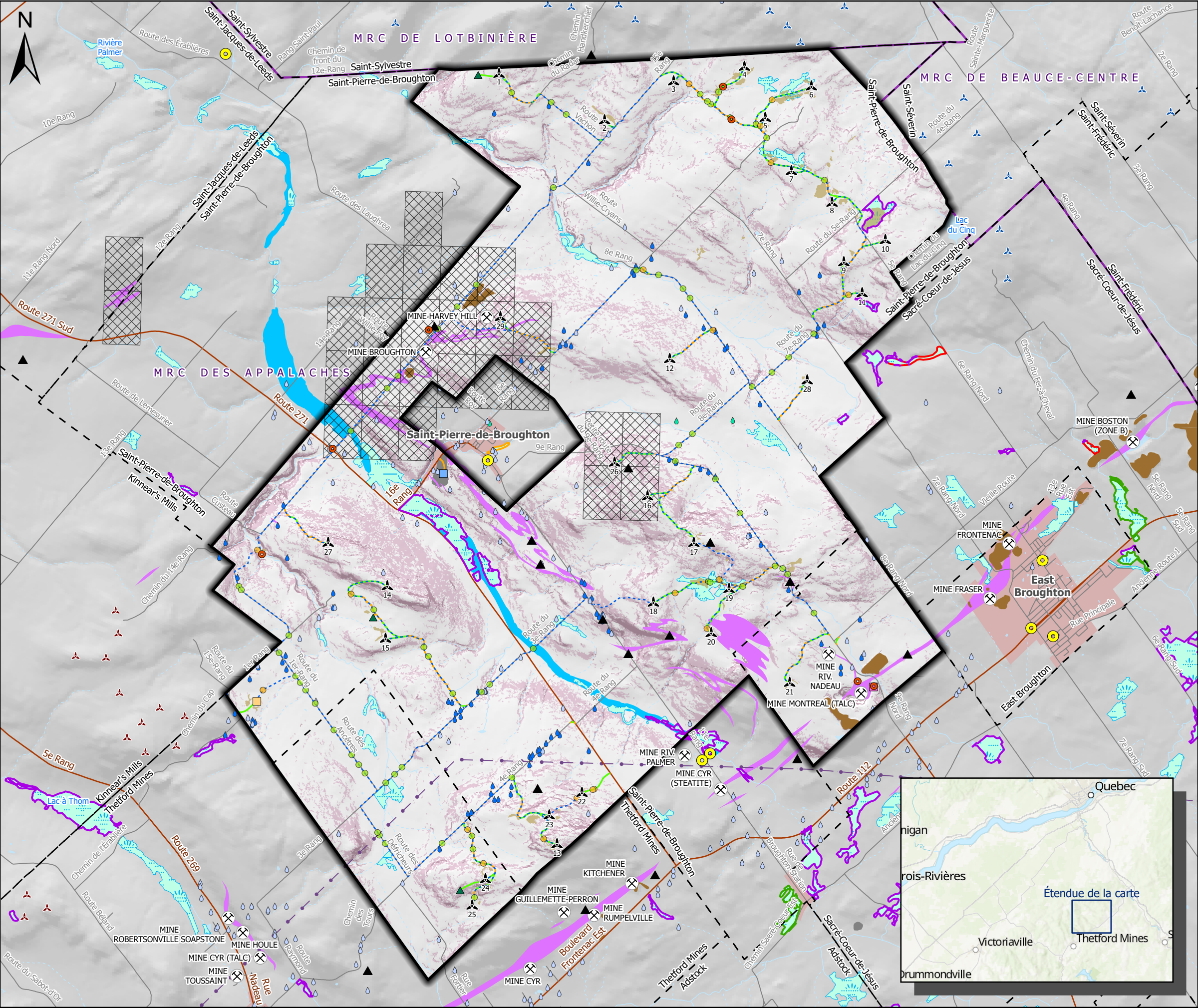
Référence spatiale :  
NAD 1983 UTM Zone 19N  
Échelle: 1:80 000  
Date: 2025-12-19

Sources : Adresses Québec, MRNF (TRQ, IEQM, GRHQ),  
MERN (Infotol, SDA 20k), CWTD, World Hillshade (Esri, NASA),  
World Topographic Map (Esri, USGS)









**Légende**

**Éléments de Projet**

Zone d'étude du Projet

Éolienne (29)

Mât de mesure de vent permanent (3)

Poste électrique du Projet

Aire d'entreposage temporaire

Bâtiment de service

Réseau collecteur

Chemin d'accès existant à améliorer

Nouveau chemin d'accès

**Autres éléments**

Parcs éoliens en opération

Des Moulins

Mont Sainte-Marguerite

Ligne de transport électrique existante

Route nationale et régionale

Route locale

Cours d'eau permanent (GRHQ)

Cours d'eau intermittent (GRHQ)

Plan d'eau

Périmètre urbain

Limite municipale

Limite de MRC

**Données issues des inventaires**

Traverse de cours d'eau existante

Traverse de cours d'eau à aménager

Milieu humide inventorié

**Activités minières et d'extraction**

Mine fermée (SIGÉOM)

Zone minéralisée (indice) (SIGÉOM)

Titre minier actif (SIGÉOM)

Site d'extraction réaménagé (SIGÉOM)

Halde de résidus (CanVec)

**Sols et contamination**

Terrain contaminé (GTC)

Sites à risque de contamination (Géos, EES I)

Substrat de serpentine (carte géologique, SIGÉOM)

**Puits**

Puit et forage (SIH)

Sources d'approvisionnement en eau recensées à proximité de l'emprise

Puit public

Puit privé

**Plan régional des milieux humides et hydrique (PRMHH)**

Milieu humide d'intérêt régional (PRMHH)

Actions de conservation

Conservation

Protection

Utilisation durable

Priorisation du développement

**Zones inondables**

Zone inondable (MRC des Appalaches)

**Pentes fortes et modérées**

Pente modérée (15 à 30%)

Pente forte (30% et plus)

0124

km

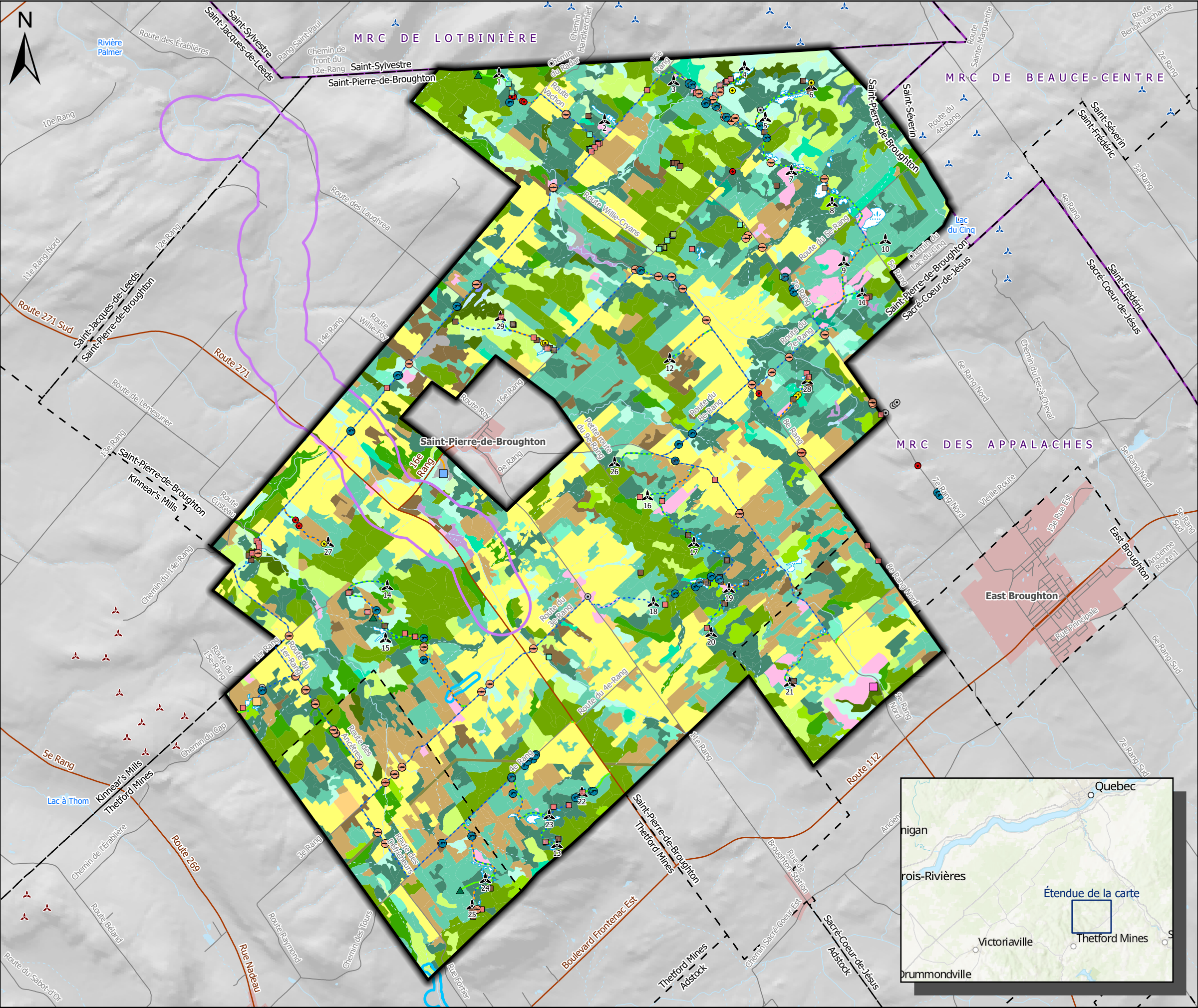
PROJET ÉOLIEN BROUGHTON

CARTE 5 - CONTRAINTES À L'IMPLANTATION DES ÉOLIENNES - MILIEU PHYSIQUE

Référence spatiale :  
NAD 1983 UTM Zone 19N  
Échelle: 1:65 000  
Date: 2025-12-19  
Sources : Adresses Québec, MRNF (TRQ, IEQM, GRHQ),  
RNCAN (MRDEM), CWTD, SIGÉOM, CanVec  
World Hillshade (Esri, NASA), World Topographic Map (Esri, USGS)







**Légende**

**Éléments du Projet**

Zone d'étude du Projet

Éolienne (29)

Mât de mesure de vent permanent (3)

Poste électrique du Projet

Bâtiment de service

Aire temporaire d'entreposage

Réseau collecteur

Chemin d'accès existant à améliorer

Nouveau chemin d'accès

**Autres éléments**

Parcs éoliens en opération

Des Moulins

Mont Sainte-Marguerite

Route nationale et régionale

Route locale

Cours d'eau permanent (GRHQ)

Cours d'eau intermittent (GRHQ)

Plan d'eau

Périmètre urbain

Limite municipale

Limite de MRC

**Données issues des inventaires**

Présence de salamandre sombre du Nord

Présence d'omble de fontaine

**Présence d'espèces floristiques à situation précaire** Adiante du Canada Asaret du Canada Dentaire à deux feuilles Frêne noir Matteucie fougère-à-l'autruche d'Amérique

**Présence d'espèces floristiques exotiques envahissantes**

Alpiste roseau

Renouée du Japon

Roseau commun

Milieu humide inventorié

**Occurences d'espèces en situation précaire (CDPNQ)** Site de reproduction de l'Hirondelle de rivage Salamandre sombre du Nord**Description du territoire (IEQM)**

Territoire forestier

 Aulnaie Bétulaie Érablière indifférenciée Érablière rouge Érablière sucrière Peupleraie Peuplement feuillu indéterminé Peuplement mixte indéterminé Cédrrière Pessière Peuplement résineux indéterminé Pinède Sapinière Plantation de feuillu Plantation de résineux Forestier indéterminé

Territoire non forestier

 Agricole Anthropique Gravière Ligne de transport d'énergie Site inondé

0 1 2 4 km

PROJET ÉOLIEN BROUGHTON

CARTE 6 - CONTRAINTES À L'IMPLANTATION DES ÉOLIENNES - MILIEU BIOLOGIQUE

Référence spatiale :  
NAD 1983 UTM Zone 19N  
Échelle: 1:65 000  
Date: 2025-12-19  
Sources : GÉOS, PEG, Adresses Québec, CDPNQ, MRNF (TRQ, IEQM, GRHQ), RNCAN (MRDEM), World Hillshade (Esri, NASA), World Topographic Map (Esri, USGS)

Étendue de la carte

Quebec

Trois-Rivières

Victoriaville

Thetford Mines

Drummondville







