



## Annexe 7-B

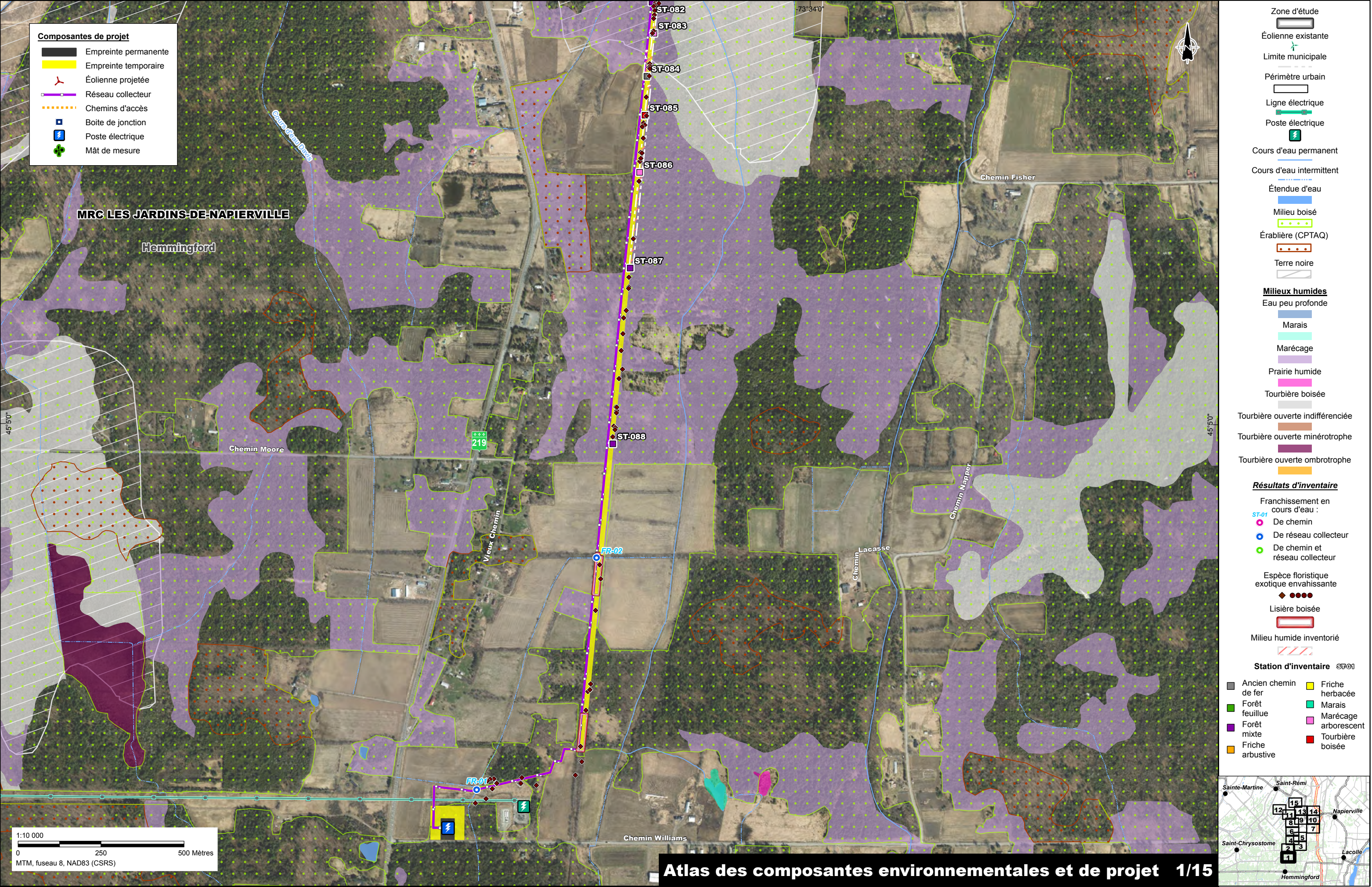
### Figures



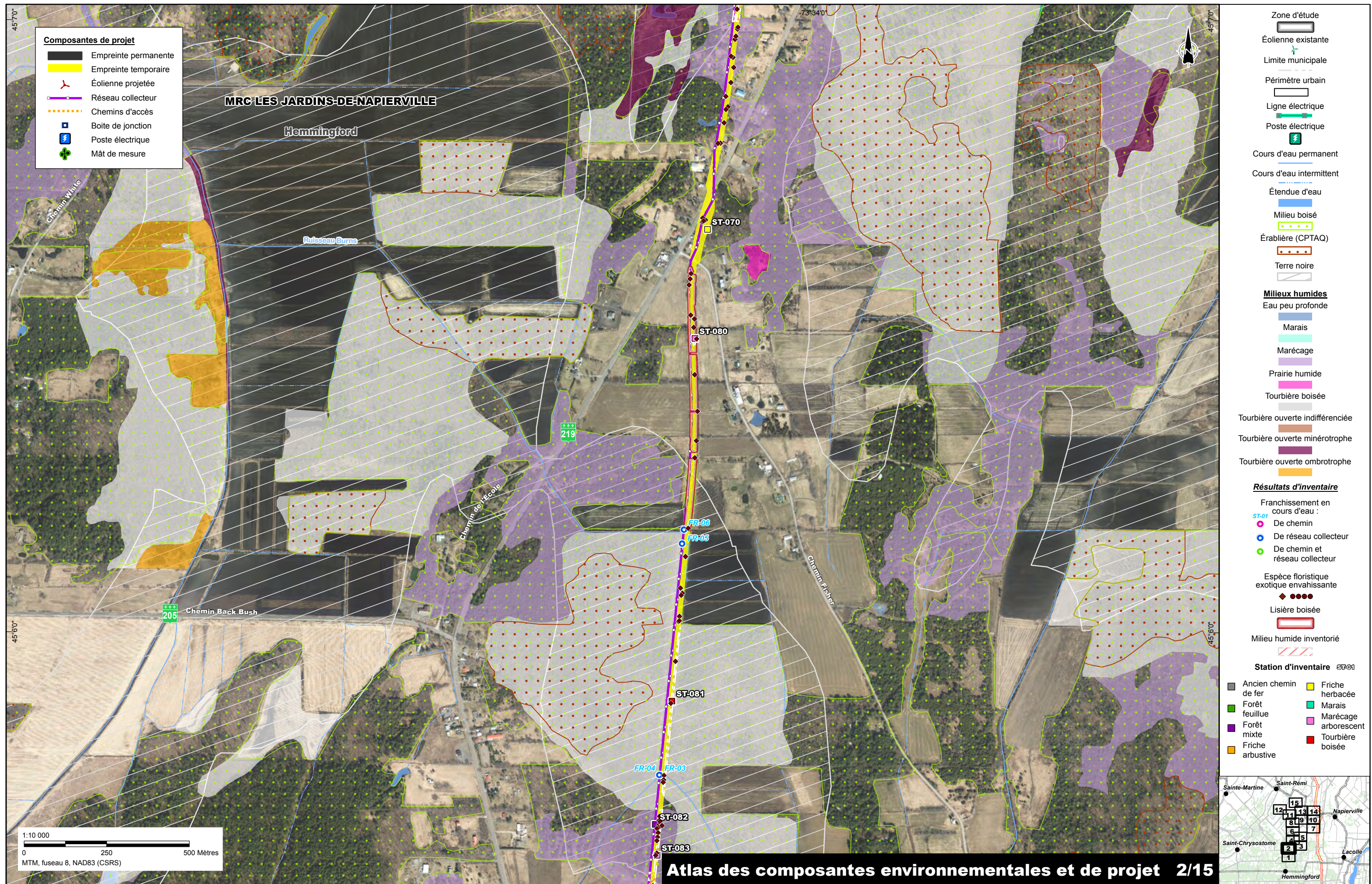




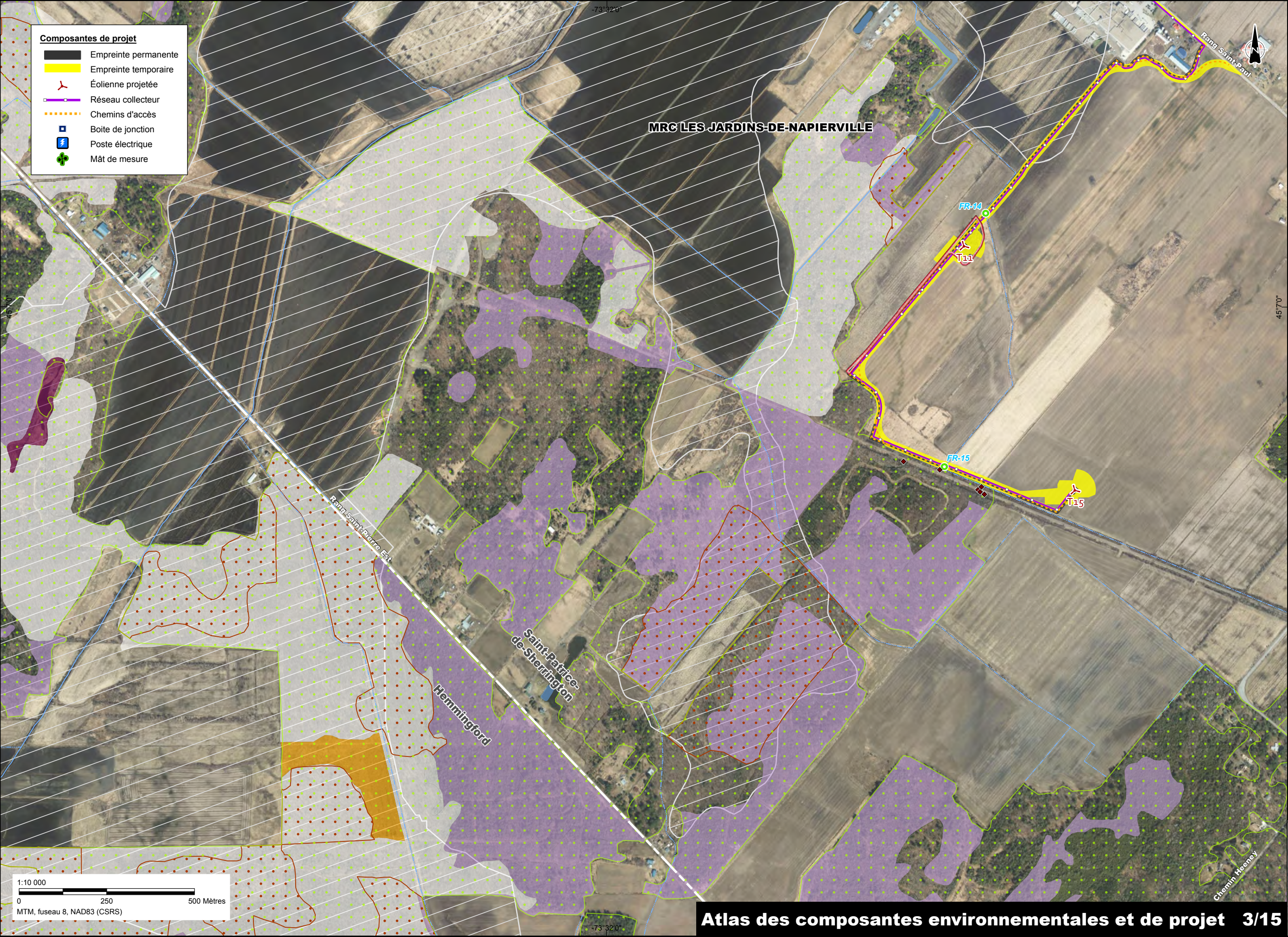












**Composantes de projet**

- Emprise permanente
- Emprise temporaire
- Éolienne projetée
- Réseau collecteur
- Chemins d'accès
- Boite de jonction
- Poste électrique
- Mât de mesure

**Zone d'étude**

- Éolienne existante
- Limite municipale
- Périmètre urbain
- Ligne électrique
- Poste électrique
- Cours d'eau permanent
- Cours d'eau intermittent
- Étendue d'eau
- Milieu boisé
- Érablière (CPTAQ)
- Terre noire

**Milieux humides**

- Eau peu profonde
- Marais
- Marécage
- Prairie humide
- Tourbière boisée
- Tourbière ouverte indifférenciée
- Tourbière ouverte minérotrophe
- Tourbière ouverte ombrotrophe

**Résultats d'inventaire**

Franchissement en cours d'eau :

- ST-01
- De chemin
- De réseau collecteur
- De chemin et réseau collecteur

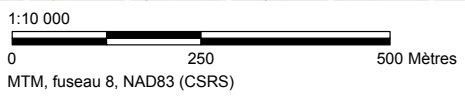
Espèce floristique exotique envahissante

- Lisière boisée
- Milieu humide inventorié

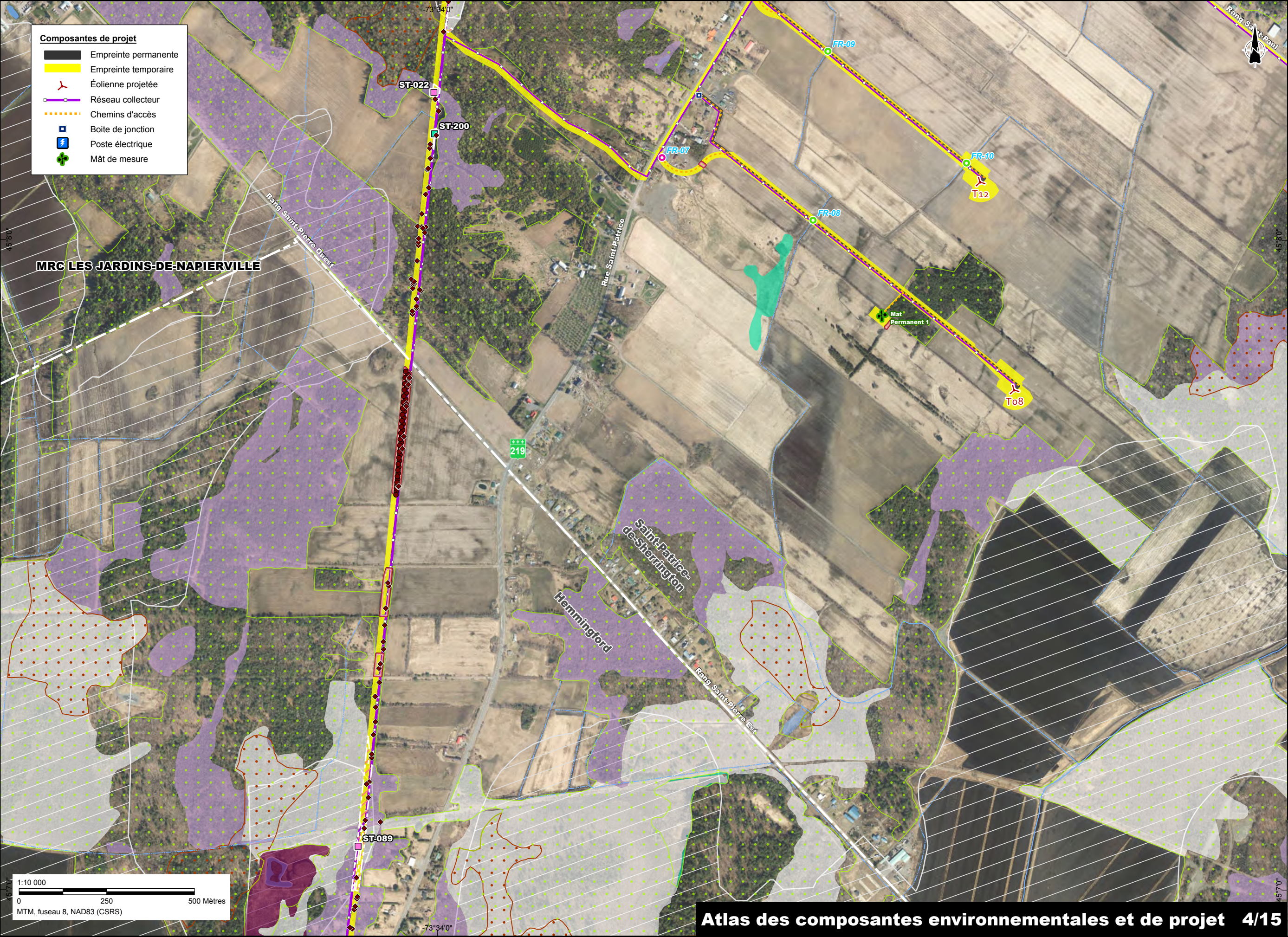
**Station d'inventaire**

Ancien chemin de fer	Friche herbacée
Forêt feuillue	Marais
Forêt mixte	Marécage arborescent
Friche arbustive	Tourbière boisée

**Carte d'insertion**







**Composantes de projet**

- Emprise permanente
- Emprise temporaire
- Éolienne projetée
- Réseau collecteur
- Chemins d'accès
- Boite de jonction
- Poste électrique
- Mât de mesure

**Zone d'étude**

- Éolienne existante
- Limite municipale
- Périmètre urbain
- Ligne électrique
- Poste électrique
- Cours d'eau permanent
- Cours d'eau intermittent
- Étendue d'eau
- Milieu boisé
- Érablière (CPTAQ)
- Terre noire

**Milieux humides**

- Eau peu profonde
- Marais
- Marécage
- Prairie humide
- Tourbière boisée
- Tourbière ouverte indifférenciée
- Tourbière ouverte minérotrophe
- Tourbière ouverte ombrotrophe

**Résultats d'inventaire**

Franchissement en cours d'eau :

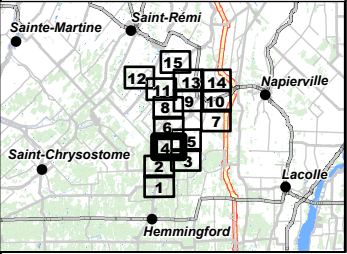
- ST-01
- De chemin
- De réseau collecteur
- De chemin et réseau collecteur

Espèce floristique exotique envahissante

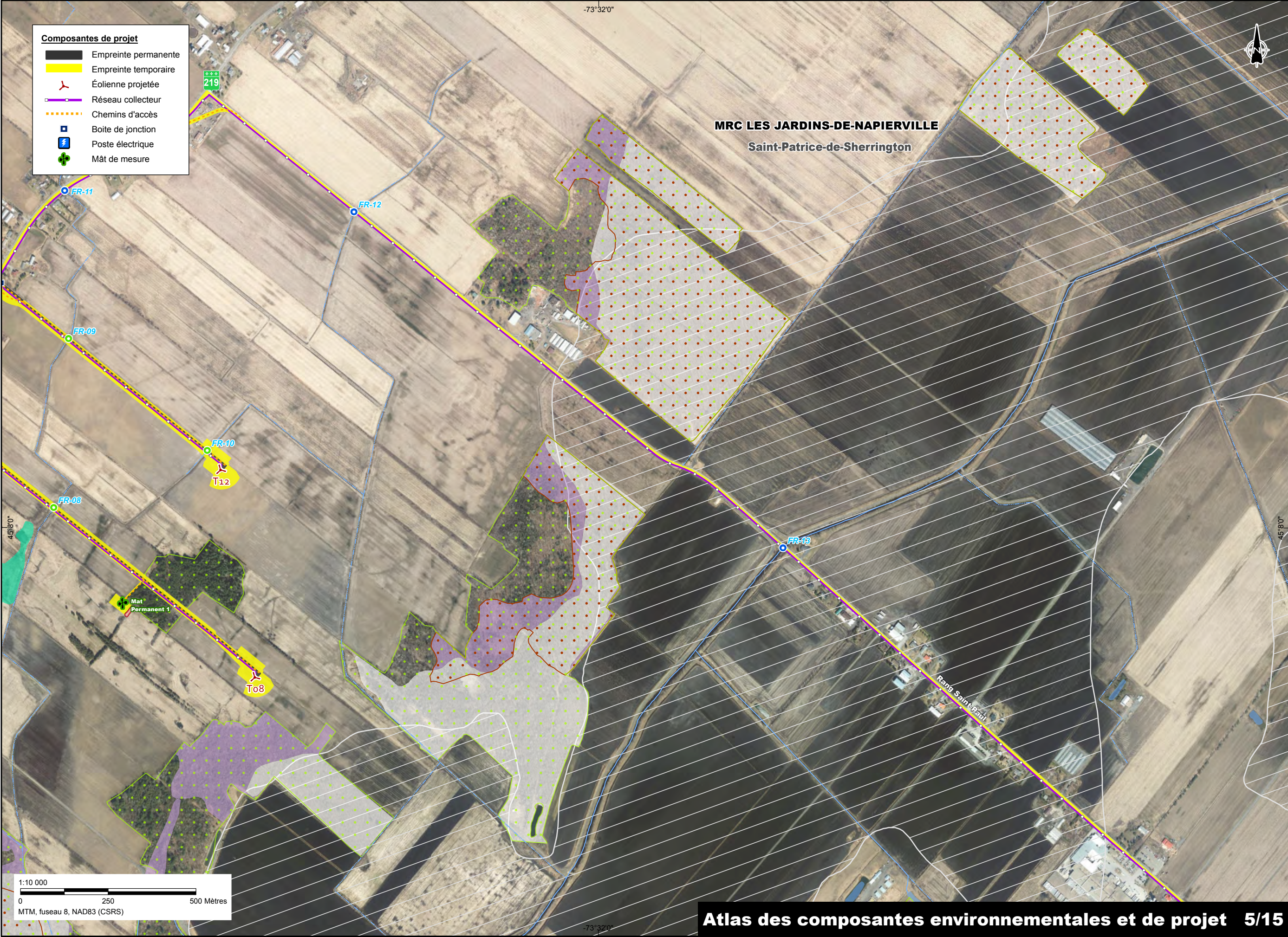
- Lisière boisée
- Milieu humide inventorié

**Station d'inventaire**

- Ancien chemin de fer
- Forêt feuillue
- Forêt mixte
- Friche arbustive
- Friche herbacée
- Marais
- Marécage arborescent
- Tourbière boisée







**Composantes de projet**

- Emprise permanente
- Emprise temporaire
- Éolienne projetée
- Réseau collecteur
- Chemins d'accès
- Boite de jonction
- Poste électrique
- Mât de mesure

**Zone d'étude**

- Éolienne existante
- Limite municipale
- Périmètre urbain
- Ligne électrique
- Poste électrique
- Cours d'eau permanent
- Cours d'eau intermittent
- Étendue d'eau
- Milieu boisé
- Érablière (CPTAQ)
- Terre noire

**Milieux humides**

- Eau peu profonde
- Marais
- Marécage
- Prairie humide
- Tourbière boisée
- Tourbière ouverte indifférenciée
- Tourbière ouverte minérotrophe
- Tourbière ouverte ombrotrophe

**Résultats d'inventaire**

Franchissement en cours d'eau :

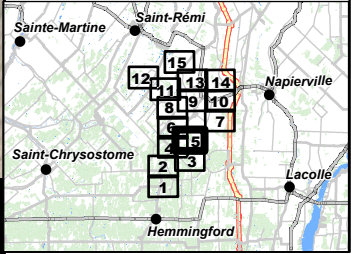
- ST-01 De chemin
- De réseau collecteur
- De chemin et réseau collecteur

Espèce floristique exotique envahissante

- Lisière boisée
- Milieu humide inventorié

**Station d'inventaire**

- Ancien chemin de fer
- Forêt feuillue
- Forêt mixte
- Friche arbustive
- Friche herbacée
- Marais
- Marécage arborescent
- Tourbière boisée







**Composantes de projet**

- Emprise permanente
- Emprise temporaire
- Éolienne projetée
- Réseau collecteur
- Chemins d'accès
- Boite de jonction
- Poste électrique
- Mât de mesure



**Zone d'étude**

- Éolienne existante
- Limite municipale
- Périmètre urbain
- Ligne électrique
- Poste électrique
- Cours d'eau permanent
- Cours d'eau intermittent
- Étendue d'eau
- Milieu boisé
- Érablière (CPTAQ)
- Terre noire

**Milieus humides**

- Eau peu profonde
- Marais
- Marécage
- Prairie humide
- Tourbière boisée
- Tourbière ouverte indifférenciée
- Tourbière ouverte minérotrophe
- Tourbière ouverte ombrotrophe

**Résultats d'inventaire**

Franchissement en cours d'eau :

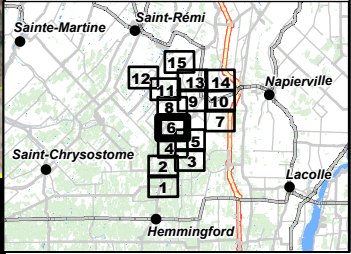
- ST-01
- De chemin
- De réseau collecteur
- De chemin et réseau collecteur

Espèce floristique exotique envahissante

- Lisière boisée
- Milieu humide inventorié

**Station d'inventaire ST-01**

- Ancien chemin de fer
- Forêt feuillue
- Forêt mixte
- Friche arbustive
- Friche herbacée
- Marais
- Marécage arborescent
- Tourbière boisée







**Composantes de projet**

- Emprise permanente
- Emprise temporaire
- Éolienne projetée
- Réseau collecteur
- Chemins d'accès
- Boite de jonction
- Poste électrique
- Mât de mesure

**Zone d'étude**

- Éolienne existante
- Limite municipale
- Périmètre urbain
- Ligne électrique
- Poste électrique
- Cours d'eau permanent
- Cours d'eau intermittent
- Étendue d'eau
- Milieu boisé
- Érablière (CPTAQ)
- Terre noire

**Milieux humides**

- Eau peu profonde
- Marais
- Marécage
- Prairie humide
- Tourbière boisée
- Tourbière ouverte indifférenciée
- Tourbière ouverte minérotrophe
- Tourbière ouverte ombrotrophe

**Résultats d'inventaire**

Franchissement en cours d'eau :

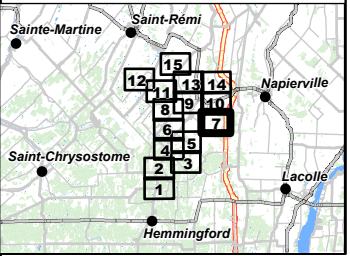
- ST-01 De chemin
- De réseau collecteur
- De chemin et réseau collecteur

Espèce floristique exotique envahissante

- Lisière boisée
- Milieu humide inventorié

**Station d'inventaire** ST-01

Ancien chemin de fer	Friche herbacée
Forêt feuillue	Marais
Forêt mixte	Marécage arborescent
Friche arbustive	Tourbière boisée







**Composantes de projet**

- Emprise permanente
- Emprise temporaire
- Éolienne projetée
- Réseau collecteur
- Chemins d'accès
- Boîte de jonction
- Poste électrique
- Mât de mesure

**Zone d'étude**

- Éolienne existante
- Limite municipale
- Périmètre urbain
- Ligne électrique
- Poste électrique
- Cours d'eau permanent
- Cours d'eau intermittent
- Étendue d'eau
- Milieu boisé
- Érablière (CPTAQ)
- Terre noire

**Milieux humides**

- Eau peu profonde
- Marais
- Marécage
- Prairie humide
- Tourbière boisée
- Tourbière ouverte indifférenciée
- Tourbière ouverte minérotrophe
- Tourbière ouverte ombrotrophe

**Résultats d'inventaire**

Franchissement en cours d'eau :

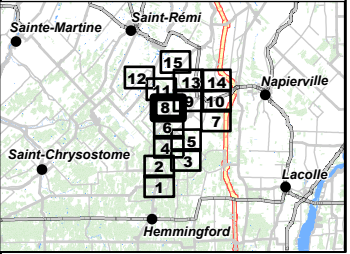
- ST-01 De chemin
- De réseau collecteur
- De chemin et réseau collecteur

Espèce floristique exotique envahissante

- Lisière boisée
- Milieu humide inventorié

**Station d'inventaire**

Ancien chemin de fer	Friche herbacée
Forêt feuillue	Marais
Forêt mixte	Marécage arborescent
Friche arbustive	Tourbière boisée







**Composantes de projet**

- Emprise permanente
- Emprise temporaire
- Éolienne projetée
- Réseau collecteur
- Chemins d'accès
- Boîte de jonction
- Poste électrique
- Mât de mesure

**Zone d'étude**

- Éolienne existante
- Limite municipale
- Périmètre urbain
- Ligne électrique
- Poste électrique

**Cours d'eau permanent**

**Cours d'eau intermittent**

**Étendue d'eau**

**Milieu boisé**

**Érablière (CPTAQ)**

**Terre noire**

**Milieux humides**

**Eau peu profonde**

**Marais**

**Marécage**

**Prairie humide**

**Tourbière boisée**

**Tourbière ouverte indifférenciée**

**Tourbière ouverte minérotrophe**

**Tourbière ouverte ombrotrophe**

**Résultats d'inventaire**

Franchissement en cours d'eau :

**ST-01**

- De chemin
- De réseau collecteur
- De chemin et réseau collecteur

Espèce floristique exotique envahissante

Lisière boisée

Milieu humide inventorié

**Station d'inventaire ST-01**

Ancien chemin de fer	Friche herbacée
Forêt feuillue	Marais
Forêt mixte	Marécage arborescent
Friche arbustive	Tourbière boisée

**Atlas des composantes environnementales et de projet 9/15**





**Composantes de projet**

- Emprise permanente
- Emprise temporaire
- Éolienne projetée
- Réseau collecteur
- Chemins d'accès
- Boite de jonction
- Poste électrique
- Mât de mesure

**Zone d'étude**

- Éolienne existante
- Limite municipale
- Périmètre urbain
- Ligne électrique
- Poste électrique
- Cours d'eau permanent
- Cours d'eau intermittent
- Étendue d'eau
- Milieu boisé
- Érablière (CPTAQ)
- Terre noire

**Milieux humides**

- Eau peu profonde
- Marais
- Marécage
- Prairie humide
- Tourbière boisée
- Tourbière ouverte indifférenciée
- Tourbière ouverte minérotrophe
- Tourbière ouverte ombrotrophe

**Résultats d'inventaire**

Franchissement en cours d'eau :

- ST-01
- De chemin
- De réseau collecteur
- De chemin et réseau collecteur

Espèce floristique exotique envahissante

- Lisière boisée
- Milieu humide inventorié

**Station d'inventaire**

- Ancien chemin de fer
- Forêt feuillue
- Forêt mixte
- Friche arbustive
- Friche herbacée
- Marais
- Marécage arborescent
- Tourbière boisée





**Composantes de projet**

- Emprise permanente
- Emprise temporaire
- Éolienne projetée
- Réseau collecteur
- Chemins d'accès
- Boite de jonction
- Poste électrique
- Mât de mesure

**Zone d'étude**

- Éolienne existante
- Limite municipale
- Périmètre urbain
- Ligne électrique
- Poste électrique
- Cours d'eau permanent
- Cours d'eau intermittent
- Étendue d'eau
- Milieu boisé
- Érablière (CPTAQ)
- Terre noire

**Milieux humides**

- Eau peu profonde
- Marais
- Marécage
- Prairie humide
- Tourbière boisée
- Tourbière ouverte indifférenciée
- Tourbière ouverte minérotrophe
- Tourbière ouverte ombrotrophe

**Résultats d'inventaire**

Franchissement en cours d'eau :

- ST-01
- De chemin
- De réseau collecteur
- De chemin et réseau collecteur

Espèce floristique exotique envahissante

- Lisière boisée
- Milieu humide inventorié

**Station d'inventaire** ST-01

Ancien chemin de fer	Friche herbacée
Forêt feuillue	Marais
Forêt mixte	Marécage arborescent
Friche arbustive	Tourbière boisée

**Carte d'insertion**

Carte d'insertion montrant la localisation de la zone d'étude (MRC Les Jardins-de-Napierville) par rapport aux communes voisines : Sainte-Martine, Saint-Rémi, Napierville, Saint-Chrysostome, Lacolle, Hemmingford.





**Composantes de projet**

- Emprise permanente
- Emprise temporaire
- Éolienne projetée
- Réseau collecteur
- Chemins d'accès
- Boite de jonction
- Poste électrique
- Mât de mesure

**Zone d'étude**

- Éolienne existante
- Limite municipale
- Périmètre urbain
- Ligne électrique
- Poste électrique
- Cours d'eau permanent
- Cours d'eau intermittent
- Étendue d'eau
- Milieu boisé
- Érablière (CPTAQ)
- Terre noire

**Milieux humides**

- Eau peu profonde
- Marais
- Marécage
- Prairie humide
- Tourbière boisée
- Tourbière ouverte indifférenciée
- Tourbière ouverte minérotrophe
- Tourbière ouverte ombrotrophe

**Résultats d'inventaire**

Franchissement en cours d'eau :

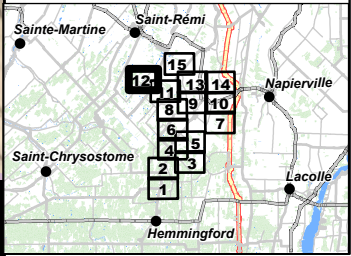
- ST-01
- De chemin
- De réseau collecteur
- De chemin et réseau collecteur

Espèce floristique exotique envahissante

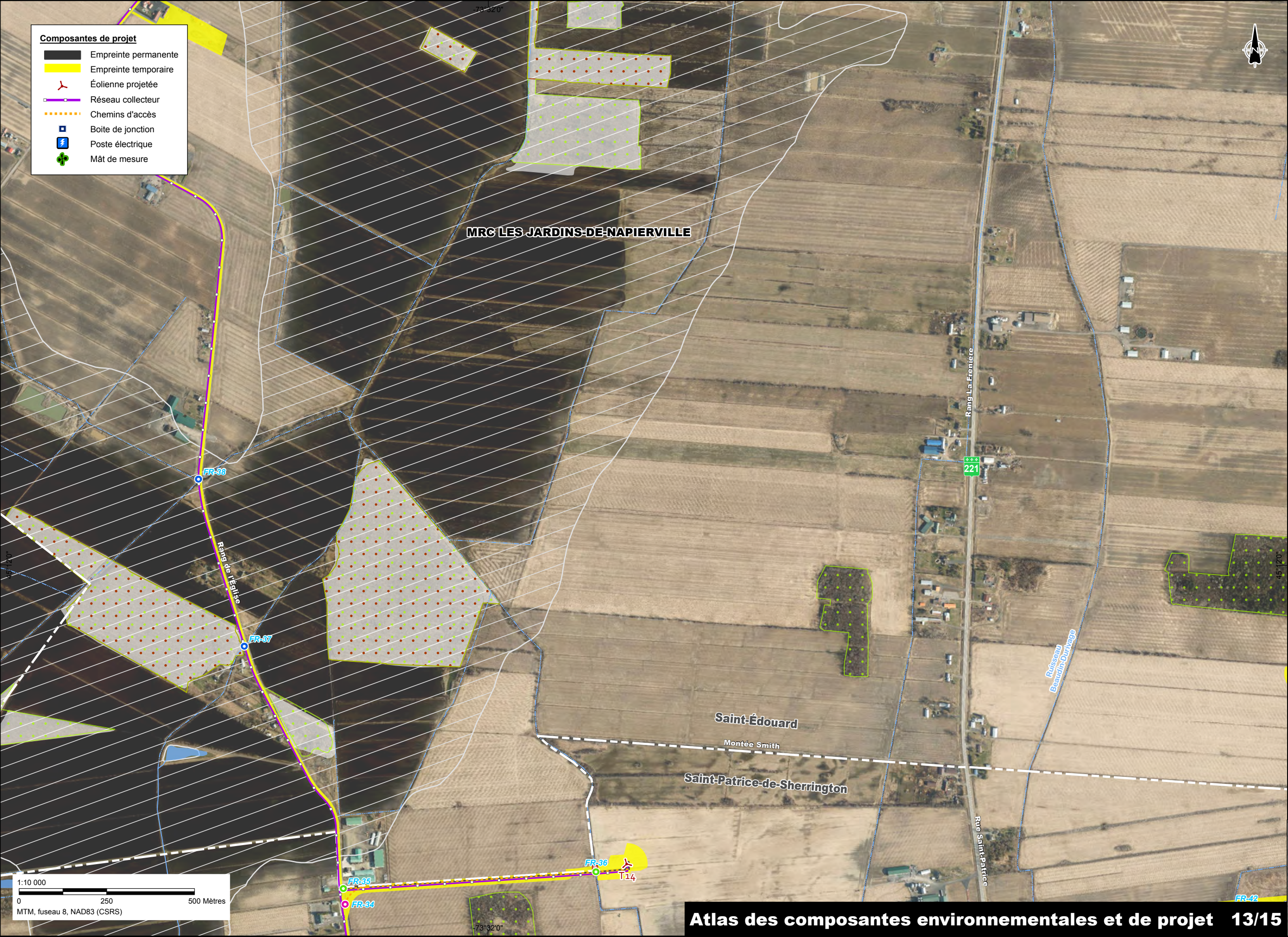
- Lisière boisée
- Milieu humide inventorié

**Station d'inventaire** ST-01

Ancien chemin de fer	Friche herbacée
Forêt feuillue	Marais
Forêt mixte	Marécage arborescent
Friche arbustive	Tourbière boisée







**Composantes de projet**

- Emprise permanente
- Emprise temporaire
- Éolienne projetée
- Réseau collecteur
- Chemins d'accès
- Boite de jonction
- Poste électrique
- Mât de mesure



**Zone d'étude**

- Éolienne existante
- Limite municipale
- Périmètre urbain
- Ligne électrique
- Poste électrique
- Cours d'eau permanent
- Cours d'eau intermittent
- Étendue d'eau
- Milieu boisé
- Érablière (CPTAQ)
- Terre noire

**Milieux humides**

- Eau peu profonde
- Marais
- Marécage
- Prairie humide
- Tourbière boisée
- Tourbière ouverte indifférenciée
- Tourbière ouverte minérotrophe
- Tourbière ouverte ombrotrophe

**Résultats d'inventaire**

Franchissement en cours d'eau :

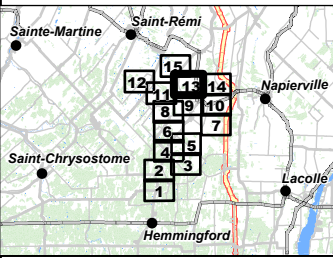
- ST-01
- De chemin
- De réseau collecteur
- De chemin et réseau collecteur

Espèce floristique exotique envahissante

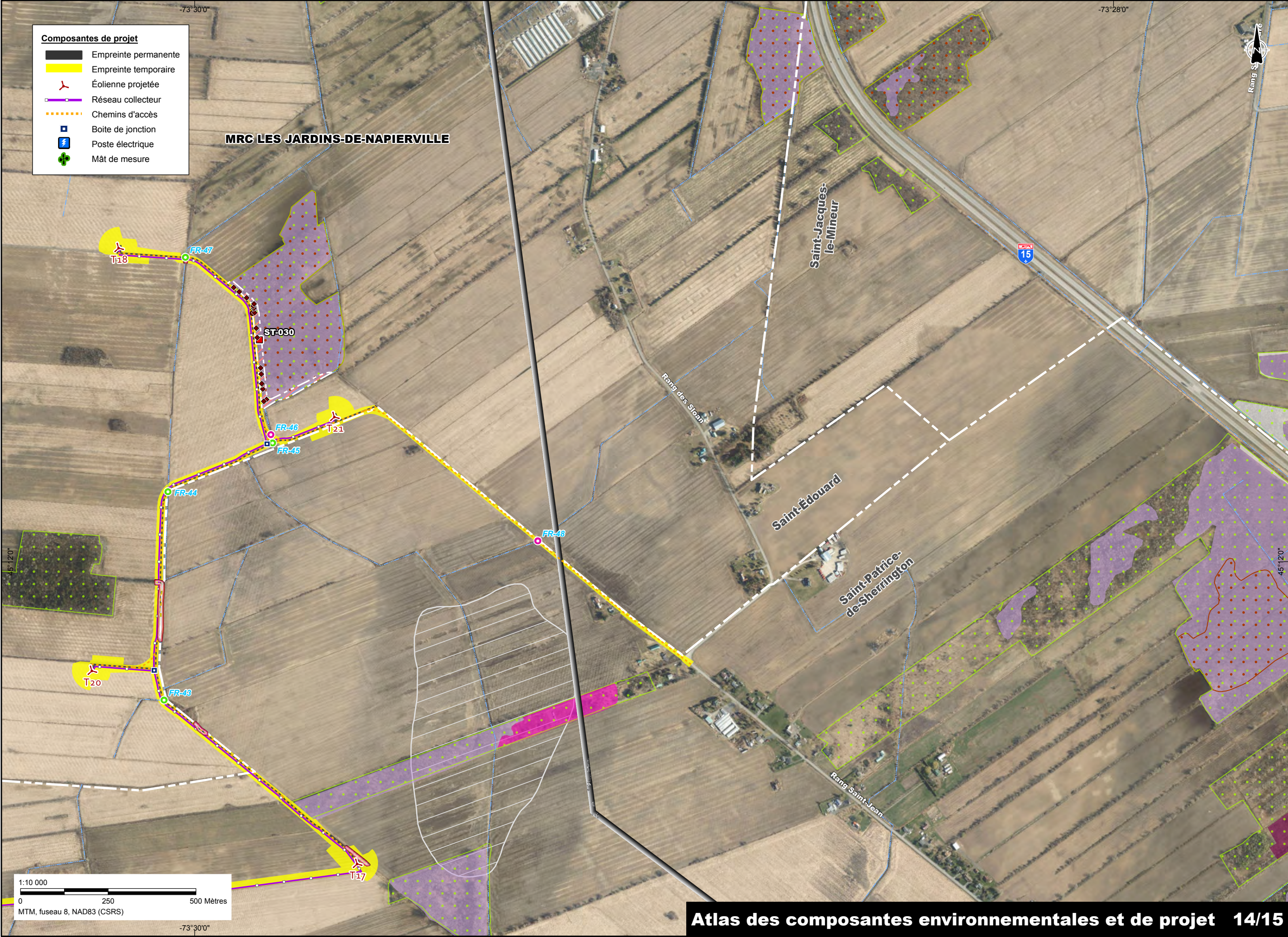
- Lisière boisée
- Milieu humide inventorié

**Station d'inventaire ST-01**

Ancien chemin de fer	Friche herbacée
Forêt feuillue	Marais
Forêt mixte	Marécage arborescent
Friche arbustive	Tourbière boisée







**Composantes de projet**

- Emprise permanente
- Emprise temporaire
- Éolienne projetée
- Réseau collecteur
- Chemins d'accès
- Boite de jonction
- Poste électrique
- Mât de mesure

**Zone d'étude**

- Éolienne existante
- Limite municipale
- Périmètre urbain
- Ligne électrique
- Poste électrique
- Cours d'eau permanent
- Cours d'eau intermittent
- Étendue d'eau
- Milieu boisé
- Érablière (CPTAQ)
- Terre noire

**Milieux humides**

- Eau peu profonde
- Marais
- Marécage
- Prairie humide
- Tourbière boisée
- Tourbière ouverte indifférenciée
- Tourbière ouverte minérotrophe
- Tourbière ouverte ombrotrophe

**Résultats d'inventaire**

Franchissement en cours d'eau :

- ST-01 De chemin
- De réseau collecteur
- De chemin et réseau collecteur

Espèce floristique exotique envahissante

- Lisière boisée
- Milieu humide inventorié

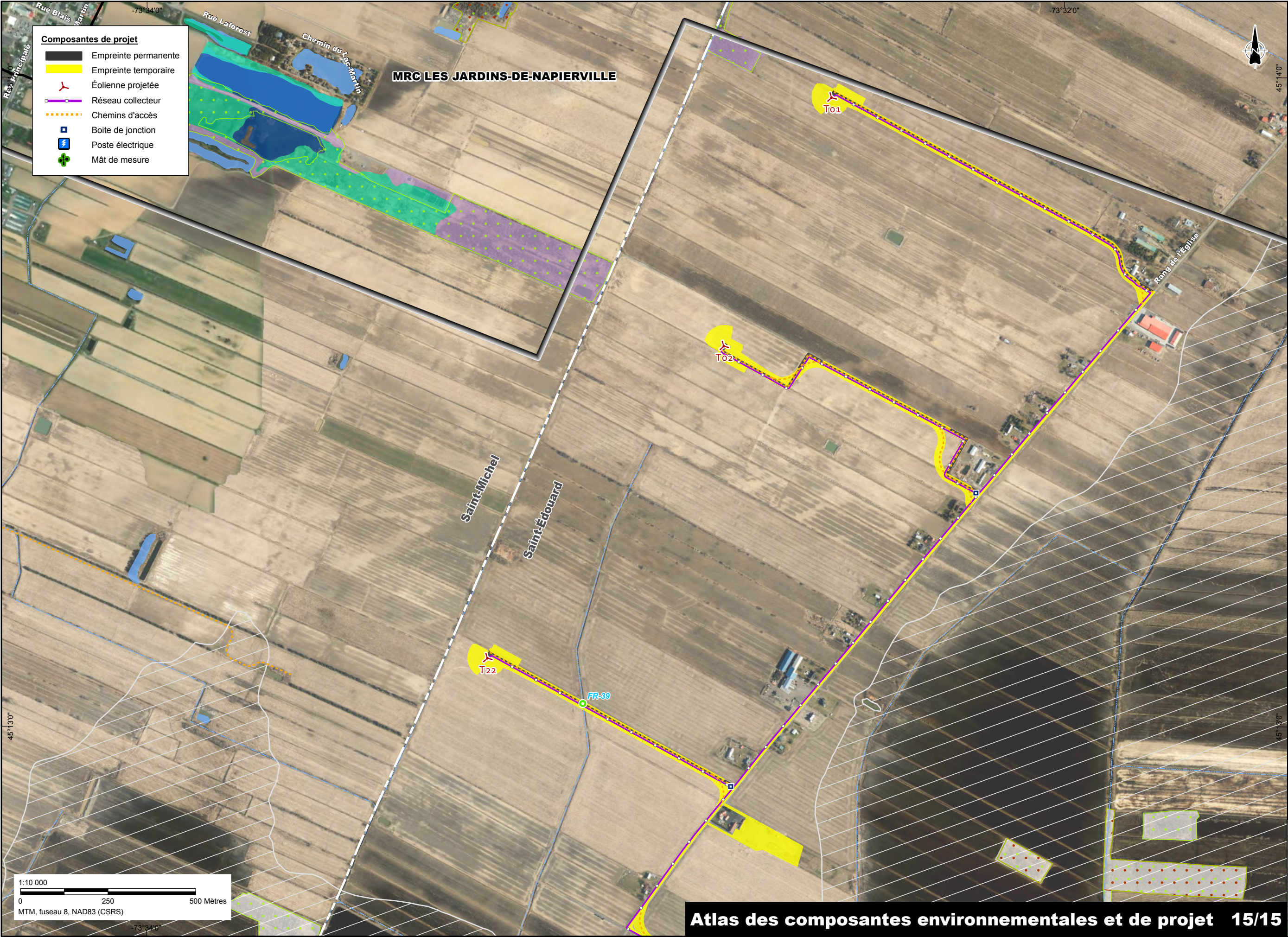
**Station d'inventaire**

- Ancien chemin de fer
- Forêt feuillue
- Forêt mixte
- Friche arbustive
- Friche herbacée
- Marais
- Marécage arborescent
- Tourbière boisée

**Carte d'insertion**

Carte d'insertion montrant la localisation de la zone d'étude dans la région de Napierville, avec des points de repère tels que Sainte-Martine, Saint-Rémi, Napierville, Saint-Chrysostome, Lacolle, Hemmingford, et Lacolle.





**Zone d'étude**

Éolienne existante

Limite municipale

Périmètre urbain

Ligne électrique

Poste électrique

Cours d'eau permanent

Cours d'eau intermittent

Étendue d'eau

Milieu boisé

Érablière (CPTAQ)

Terre noire

**Milieus humides**

Eau peu profonde

Marais

Marécage

Prairie humide

Tourbière boisée

Tourbière ouverte indifférenciée

Tourbière ouverte minérotrophe

Tourbière ouverte ombrotrophe

**Résultats d'inventaire**

Franchissement en cours d'eau :

ST-01

De chemin

De réseau collecteur

De chemin et réseau collecteur

Espèce floristique exotique envahissante

Lisière boisée

Milieu humide inventorié

**Station d'inventaire** ST-01

Ancien chemin de fer	Friche herbacée
Forêt feuillue	Marais
Forêt mixte	Marécage arborescent
Friche arbustive	Tourbière boisée