

Étude d'impact sur l'environnement (EIE)

Volume 2 : Cartes (grand format)

Partie 1B **(Cartes – chapitre 6)**

TESMauricie H2 Inc.

Mai 2025

N/Réf. : 699440-ATR-4400-ER004E0-0004_00

Projet Mauricie

Table des matières

Volume 2 : Cartes (grand format)

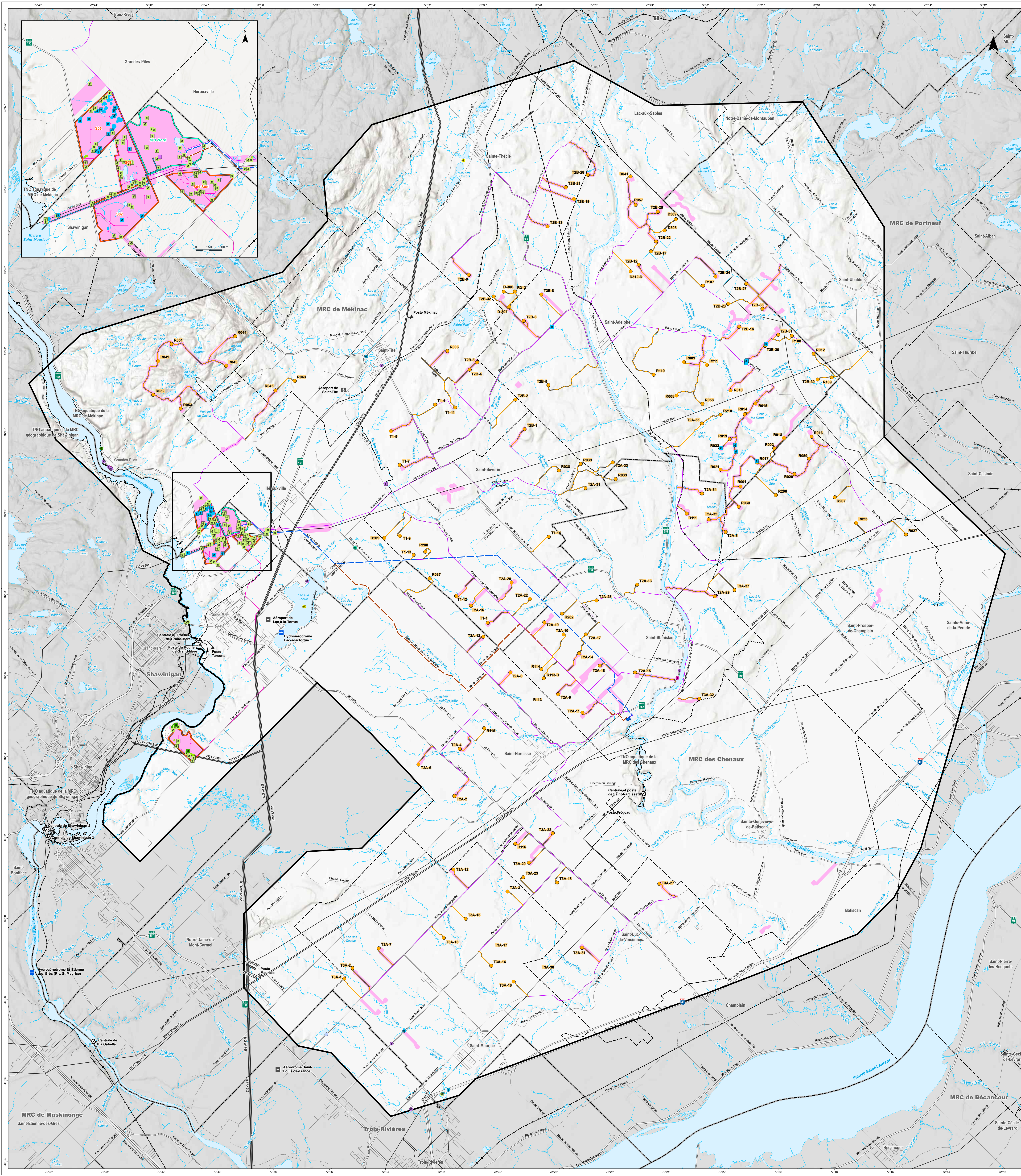
CHAPITRE 3	N°	Titre	Format
	3-2	Physiographie	36x36 po
	3-3	Géologie des dépôts meubles	36x36 po
	3-4	Contexte hydrogéologique	36x36 po
	3-5	Piézométrie de la nappe libre (aquifère de surface)	36x36 po
	3-6	Vulnérabilité de l'aquifère de surface (nappe libre)	36x36 po
	3-7	Hydrographie	36x36 po
	3-10	Milieus agricole et forestier	36x36 po
	3-11	Milieus humides et espèces végétales exotiques envahissantes	36x36 po
	3-12	Classification des milieux humides selon les plans régionaux des milieux humides et hydriques	36x36 po
	3-13	Aires protégées et territoires de conservation	36x36 po
	3-14	Occupation du sol	36x36 po
	3-15	Patrimoine et archéologie	36x36 po
CHAPITRE 4			
	4-1	Variantes de sites pour les site industriel	36x36 po
	4-2	Configuration du site industriel et des conduites d'eau	36x36 po
	4-3	Variantes de sites solaires situés dans un rayon de 15 km du site industriel projeté	36x36 po
	4-4	Configuration de la centrale solaire - Sites S01, S02, S05 et S09	36x36 po
	4-5	Configuration de la centrale solaire - Site S07	36x36 po
	4-6	Zone potentielle d'implantation des éoliennes	36x36 po
	4-7	Configuration du parc éolien	36x36 po
	4-8	Variantes de tracés de lignes de transport d'énergie et d'emplacements de postes de transformation	36x36 po

CHAPITRE 6

6-1	Espèces végétales exotiques envahissantes localisées dans l'empreinte du Projet et la zone d'étude principale	36x36 po
6-2	Stations d'inventaire de la grenouille des marais, de la couleuvre à collier du Nord et de la tortue géographique	36x36 po
6-3	Habitats potentiels et occurrences des espèces floristiques à statut particulier	36x36 po
6-4	Mentions de mulettes	36x36 po
6-5	Résultats des inventaires ichtyologiques et des caractérisations de l'habitat du poisson dans les empreintes de projet (Note : certaines espèces menacées ou vulnérables étant représentées sur ces cartes, elles ont été mises uniquement à la disposition du MELCCFP.)	36 feuillets 42x40 po
6-6	Mentions de la tortue des bois, de la couleuvre verte lisse, de la salamandre à quatre orteils, de la salamandre sombre du Nord et du petit polatouche	36x36 po
6-7	Habitats potentiels de la tortue des bois	36x36 po
6-8	Détails des occurrences de salamandre à quatre orteils	36x36 po
6-9	Habitats potentiels de la salamandre à quatre orteils	36x36 po
6-10	Habitats potentiels de la couleuvre verte lisse	36x36 po
6-11	Habitats potentiels de la salamandre sombre du Nord	36x36 po
6-12	Habitats potentiels du petit polatouche	36x36 po
6-13	Habitats potentiels du campagnol-lemming de Cooper	36x36 po
6-14	Habitats potentiels du campagnol des rochers	36x36 po
6-15	Mentions d'espèces d'oiseaux à statut particulier et héronnières	36x36 po
6-16	Atlas des milieux humides et hydriques localisés dans l'empreinte du Projet	36 feuillets 42x40 po
6-17	Analyse du battement d'ombre projeté	36x36 po
6-18	Grandes affectations du territoire et zonage municipal	36x36 po
6-19	Classes de potentiel agricole des terres	36x36 po

Chapitre 6





ESÈCES VÉGÉTALES EXOTIQUES ENVAHISSANTES

Zone inventoriée en 2024

Sources des mentions

- Sentinelles, MELCCFP Québec
- WSP, Groupe Synergis, AlkinRéalis

Esèces prioritaires (MELCCFP, 2021)

- Neprun bourdaine
- Berce du Caucase
- Impatiente glandueuse
- Myriophylle à épis
- Roseau commun
- Renouée du Japon
- Neprun cathartique

Esèces non prioritaires

- Chèvrefeuille de Morrow
- Salicaire commune
- Plantain sauvage
- Alpiste roseau

INFRASTRUCTURES

Centrale hydroélectrique

Poste de transformation

Aéroport

Aérodrome

Autodrome

Route nationale ou régionale

Route collective ou artère

Route locale

Ligne de transport d'énergie

Chemin de fer

LIMITES

----- Limite municipale

----- Limite de MRC

PROJET

Zone d'étude principale

Parc éolien

- Emplacement d'éolienne
- Chemin d'accès aux éoliennes
- Réseau collecteur

Centrale solaire

- Réseau collecteur
- Site de production d'énergie solaire

Transport d'énergie renouvelable

- Ligne souterraine à 69 kV, variante est
- Ligne souterraine à 69 kV, variante ouest
- Site d'implantation d'un poste de transformation

Conduites d'eau

- Conduite d'eau

Site industriel

- Site d'implantation du site industriel

TES

AtkinsRéalis

PROJET MAURICIE

Étude d'impact sur l'environnement

CARTE 6-1

Esèces végétales exotiques envahissantes

localisées dans l'empreinte du Projet et la

zone d'étude principale

Sources

Adressus Québec; MNRF Québec, janvier 2024

Banque géographique de l'environnement, Hydro-Québec, avril 2024

Catégorie, du Canada, 150 000, 2019

Catégorie de données hydrographiques du Québec, MNRF Québec, novembre 2019

AlbinRéalis, 2024

Groupe Synergis, 2024

WSP, Étude de caractérisation écologique, 2023

Sentinelles, MELCCFP Québec

Code de document

698440-EE4-B3-C6-1-VieExEnva-255008-00.mxd

Client

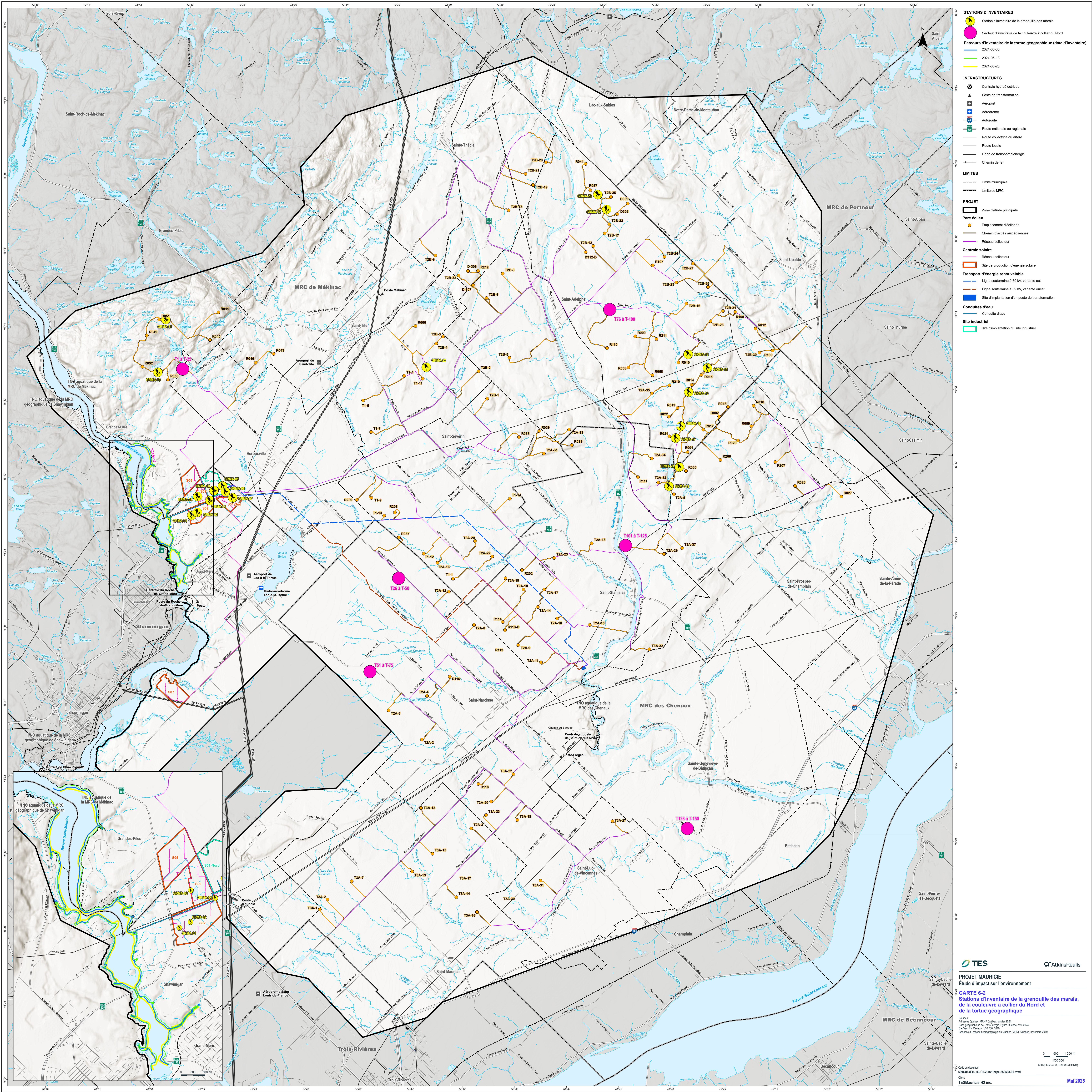
TES Mauricie H2 Inc.

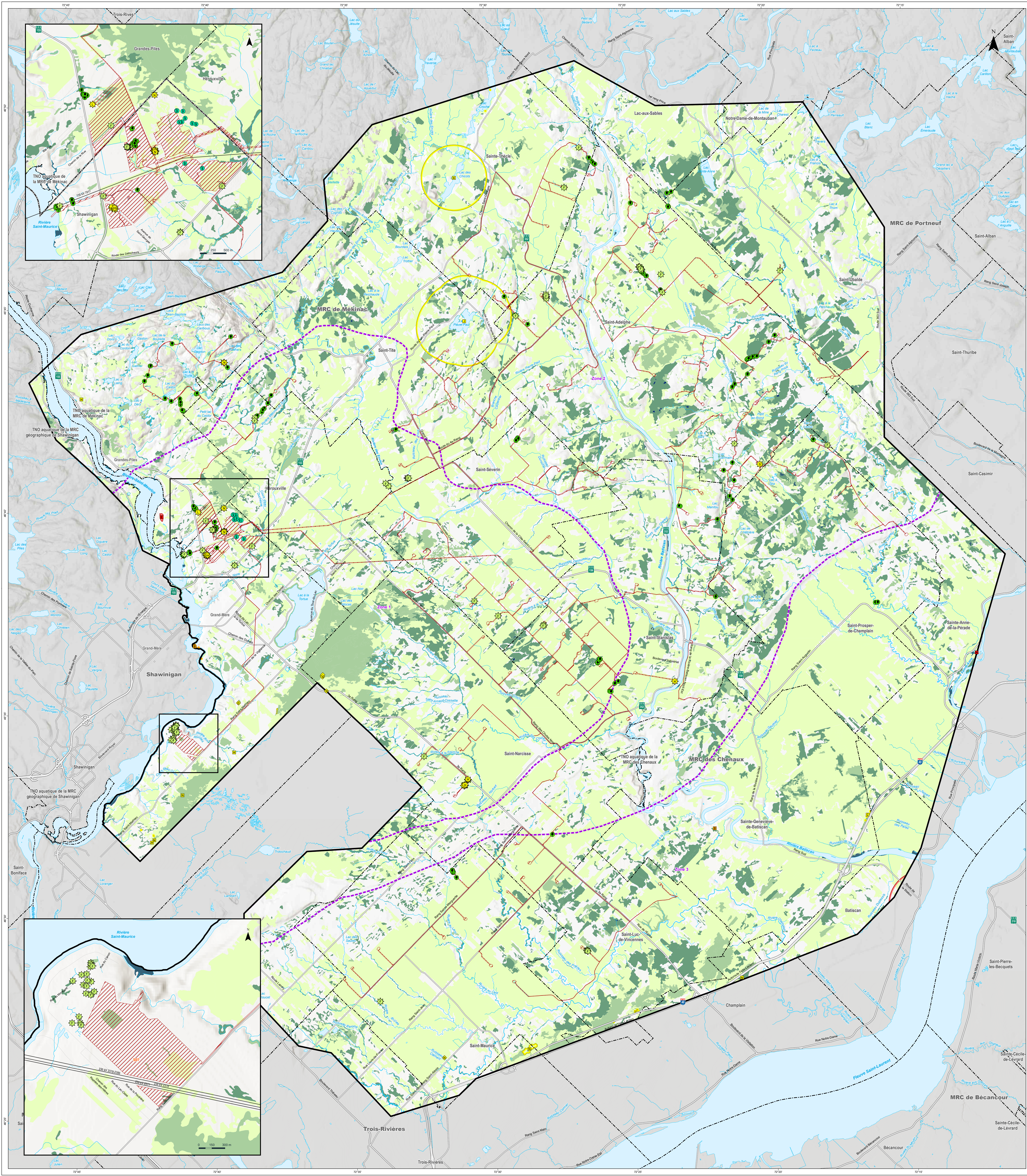
0 600 1 200 m

1:60 000

MTM, fuseau 8, NAD83 (SGRS)

Mai 2025





ESPECES FLORISTIQUES A STATUT PRECAIRE (DESIGNATION PROVINCIALE)

A	Ail des bois	Données à diffusion restreinte non cartographiées *
B	Aster à feuille de linaira	
C	Carex folliculé	
D	Jonc de Desmet	
E	Linaria du Sud	
F	Malvaucis fougère-à-l'auruche	
G	Milpertuis de Virginie	
H	Noyer centré	
I	Plantain à grandes feuilles	Données à diffusion restreinte non cartographiées *
J	Potamo à gemmes	
K	Potamo de Vasey	
L	Spiranthe de Case	
M	Vergerette de Provancher	
N	Woodwardie de Virginie	

Occurrences (WSP, 2023; AtkinsRéalis, 2024; Synergis, 2024)

- Susceptible d'être désignée comme menacée ou vulnérable
- Vulnérable à la récolte

Autres espèces d'intérêt

- Frêne noir
- Plantain à gorge frangée

Occurrences (sources externes)

Centre de données sur le patrimoine naturel du Québec (CDPNQ)

Menacée
Vulnérable
Susceptible d'être désignée comme menacée ou vulnérable

Naturalist

- Vulnérable

Analyse du potentiel de présence des espèces floristiques à statut particulier

Zone d'analyse

Repartition des habitats potentiels

1 à 3
4 à 6
7 à 10
11 à 14
15 à 18

*A noter que 41,1 % des habitats potentiels localisés dans l'emprise du projet ont été validés au terrain afin de valider la présence ou l'absence des espèces ciblées, ce qui représente 299 ha des 723 ha d'habitats potentiels concernés par le projet.

INFRASTRUCTURES

- Autosoute
- Route nationale ou régionale
- Route collective ou artère

LIMITES

- Limite municipale

PROJET

- Zone d'étude principale
- Emprise de projet

*Afin de protéger les espèces à statut particulier de la récolte et de la modification de leur habitat, les données provenant du ministère des Forêts, de la Faune et des Parcs du Québec (MFFP), d'autres organismes ou d'intervenants tiers sont illustrées sur la carte pour consultation interne document et sont censées pour la diffusion externe.

TES

AtkinsRéalis

PROJET MAURICIE
Étude d'impact sur l'environnement

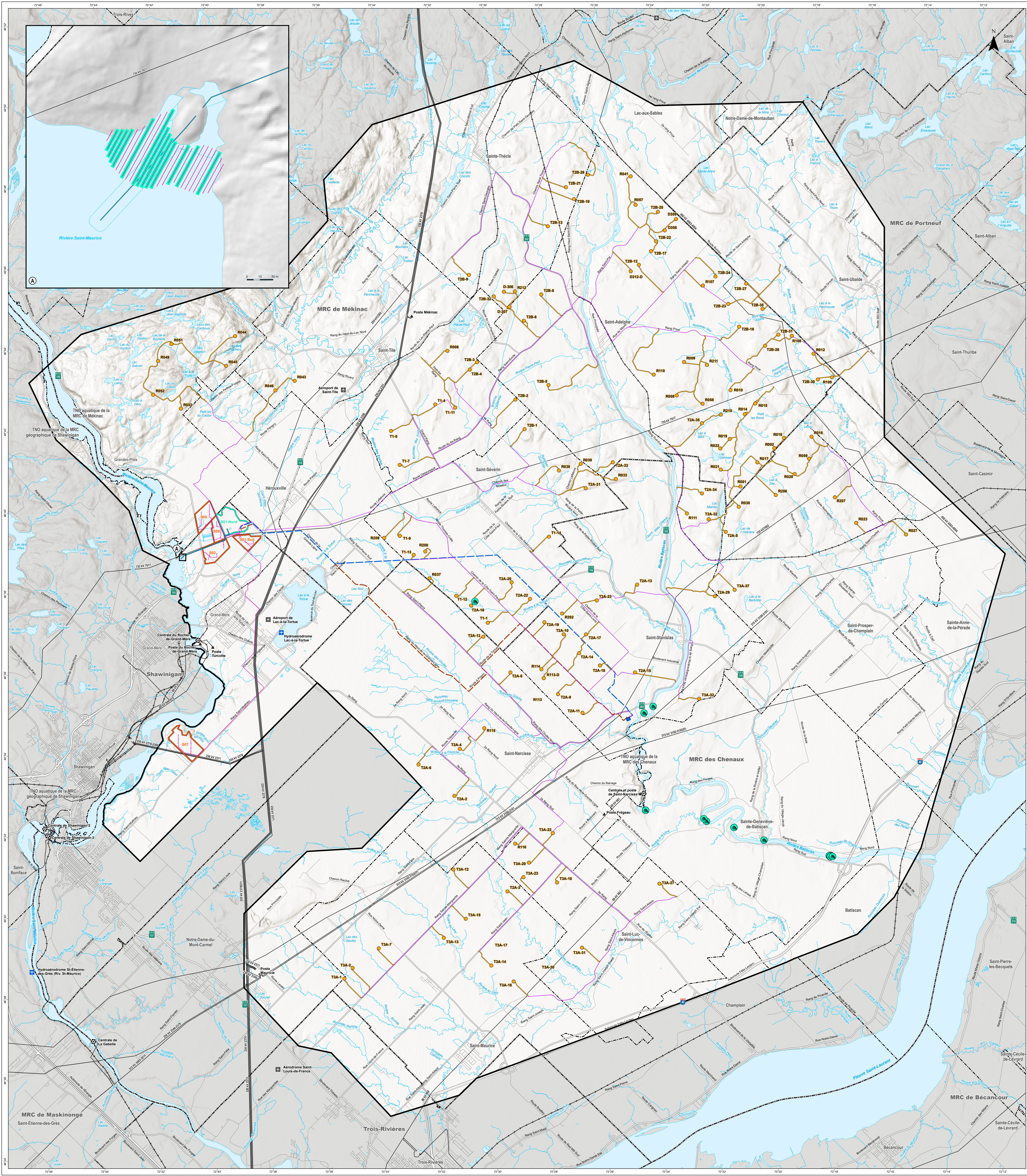
CARTE 6-3
Habitats potentiels et occurrences des espèces floristiques à statut particulier

Sources :
Adresses Québec; MFFP Québec, janvier 2024
Centre, 191 Canada, 150 300, 2019
Centre de données floristiques du Québec; MFFP Québec, novembre 2019
Centre de données sur le patrimoine naturel du Québec (CDPNQ), 2023
Naturalist, 2023
Inventaires : WSP 2024, AtkinsRéalis et Synergis, 2024

Code du document
698440-4E4-03-C6-3-WspStatut-250500-00.mxd
Client
TESMauricie H2 Inc.

0 600 1200 m
1:60 000
MTM, Tauxes 8, 14003 (SCRS)

Mai 2025



MULETTES
 Domains à diffusion restreints non cartographiés*

Résultats de l'inventaire à la prise d'eau
 Présence de mulette
 Transect d'inventaire

INFRASTRUCTURES
 Centrale hydroélectrique
 Poste de transformation
 Aéroport
 Aérodrome
 Autoroute
 Route nationale ou régionale
 Route collectrice ou artère
 Route locale
 Ligne de transport d'énergie
 Chemin de fer

LIMITES
 Limite municipale
 Limite de MRC

PROJET
 Zone d'étude principale
Parc éolien
 Emplacement d'éolienne
 Chemin d'accès aux éoliennes
 Réseau collecteur

Centrale solaire
 Réseau collecteur
 Site de production d'énergie solaire

Transport d'énergie renouvelable
 Ligne souterraine à 69 kV, variante est
 Ligne souterraine à 69 kV, variante ouest
 Site d'implantation d'un poste de transformation

Conduites d'eau
 Conduite d'eau

Site industriel
 Site d'implantation du site industriel

*Afin de protéger les aspects à valeur patrimoniale de la région et de la modification de leur habitat, les données provenant du ministère des Forêts, de la Faune et des Parcs du Québec (MFFP), d'autres organismes ou d'entreprises seront publiées sur la carte pour consultation interne seulement et seront restreintes pour la diffusion externe.

TES

AtkinsRéalis

PROJET MAURICIE
Étude d'impact sur l'environnement

CARTE 6-4
Mentions de mulettes

Sources :
Adresses Québec; MFFP Québec, janvier 2024
Base géographique du territoire, Hydro-Québec, avril 2024
Cartes du Canada, 1:50 000, 2019
Géodonnées du réseau hydrographique du Québec, MFFP Québec, novembre 2019
Groupe Simoes, 2024
Le Centre de données sur le patrimoine naturel du Québec (CDPNQ), 2024
MELCOPP, 2024

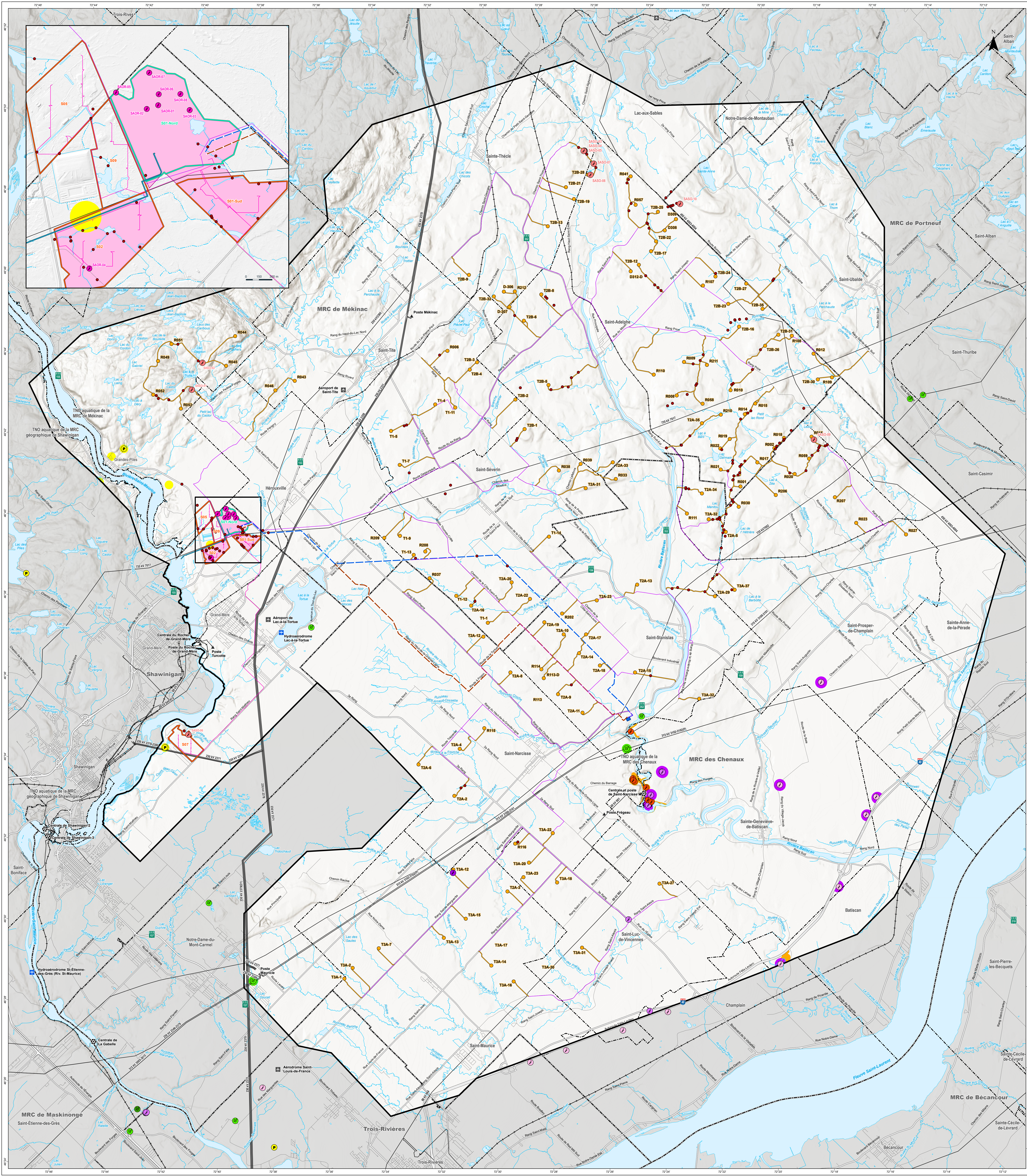
0 600 1 200 m

1:60 000
MTM, fuseau 18, NAD83 (BCRS)

Code du document
690440-EE4-03-C6-4-Mulettes-250508-40.mxd

Client
TESmauricie H2 Inc.

Mai 2025



MENTIONS D'ESPÈCES FAUNIQUES À STATUT PARTICULIER

Données à diffusion restreinte non cartographiées*

Tortue des bois

- Occurrence CDPNQ (2024)
- Occurrence AARQ (2024)
- Unité d'habitat essentiel (ECCC 2024)

Salamandre sombre du Nord

- Occurrence CDPNQ (2024)
- Occurrence AARQ (2024)
- Stations d'inventaire 2024
- Occurrence inventaire AtkinsRéalis (2024)

Salamandre à quatre orteils

- Occurrence CDPNQ (2024)
- Occurrence AARQ (2024)
- Secteur inventorié en 2024
- Occurrence inventaire AtkinsRéalis (2024)
- Observation tortue AtkinsRéalis (2024)

Couleuvre verte lisse

- Occurrence CDPNQ (2024)
- Occurrence AARQ (2024)

Petit polatouche

- Occurrence CDPNQ (2024)

INFRASTRUCTURES

- Centrale hydroélectrique
- Poste de transformation
- Aéroport
- Aérodrome
- Autoroute
- Route nationale ou régionale
- Route collective ou artère
- Route locale
- Ligne de transport d'énergie
- Chemin de fer

LIMITES

- Limite municipale
- Limite de MRC

PROJET

- Zone d'étude principale

Parc éolien

- Emplacement d'éolienne
- Chemin d'accès aux éoliennes
- Réseau collecteur

Centrale solaire

- Réseau collecteur
- Site de production d'énergie solaire

Transport d'énergie renouvelable

- Ligne souterraine à 69 kV, variante est
- Ligne souterraine à 69 kV, variante ouest
- Site d'implantation d'un poste de transformation

Conduites d'eau

- Conduite d'eau

Site industriel

- Site d'implantation du site industriel

*Afin de protéger les espèces à statut particulier de la récolte et de la modification de leur habitat, les données relatives aux mentions des Tortues, de la Salamandre à quatre orteils, de la Salamandre verte lisse, de la Salamandre sombre du Nord et du Petit polatouche, d'autres organismes à inventaire restreint, sont diffusées sur la carte pour consultation interne seulement et ne sont retournées pour la diffusion externe.

PROJET MAURICIE
Étude d'impact sur l'environnement

CARTE 6-6
Mentions de la tortue des bois, de la couleuvre verte lisse, de la salamandre à quatre orteils, de la salamandre sombre du Nord et du petit polatouche

Sources:
AtkinsRéalis Québec; MNRF Québec, janvier 2024
Bases géographiques du territoire, Hydro-Québec, avril 2024
Cartes, 60 Canada, 150-200-2519
Environnement et Changement climatique Canada (ECCC), 2024
Géobases de données géographiques du Québec (Géobases), novembre 2019
Listes des espèces à statut particulier du Québec (ALPQ), 2021
Le Centre de données sur le patrimoine naturel du Québec (CDPNQ), 2024

Code de document
698440-EEA-13-C6-6-Mentions-255508-60.mxd

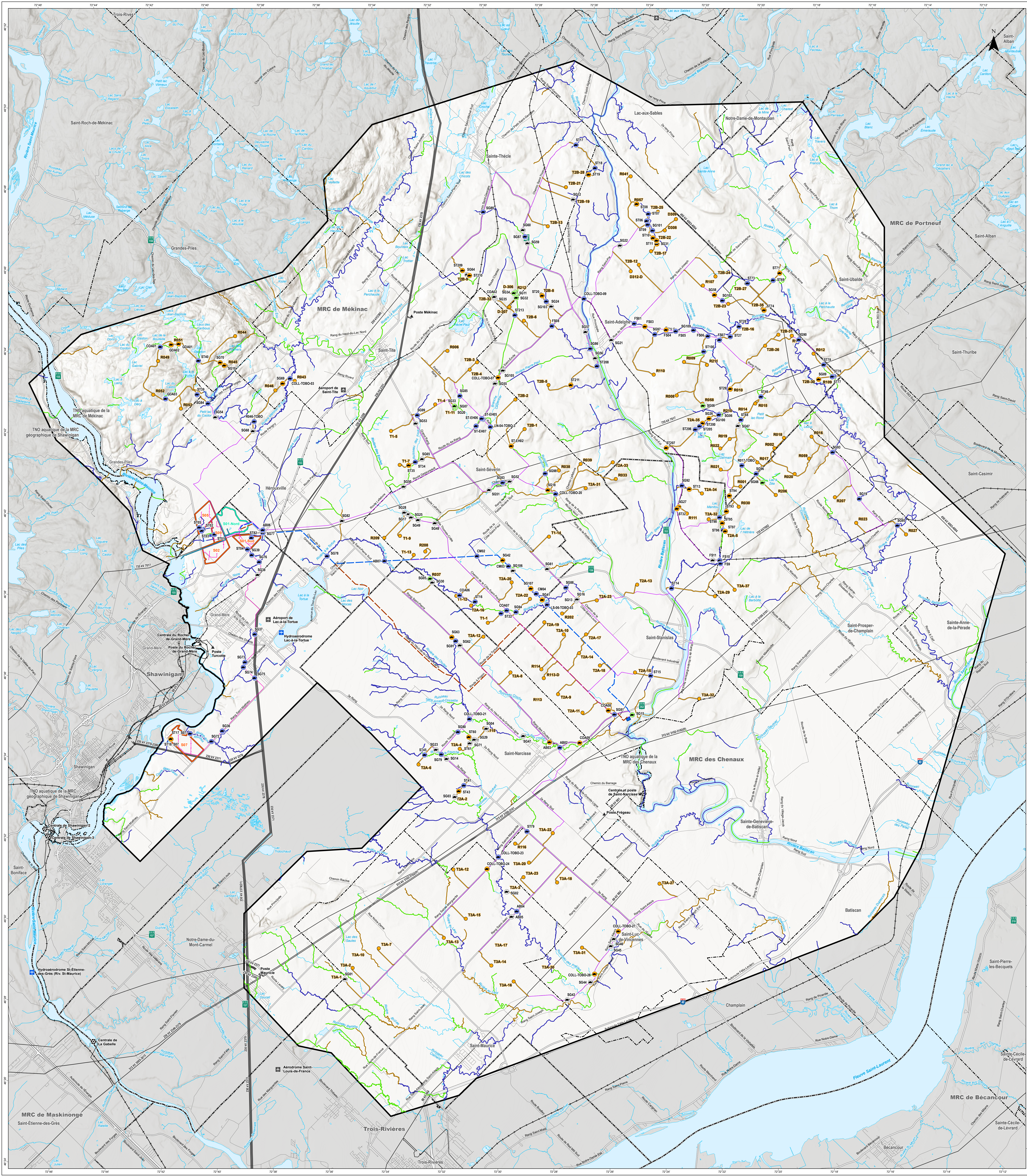
Client
TESmauricie H2 Inc.

Mai 2025

0 600 1 200 m

1:500 000

MTM, fuseau 8, NAD83 (SGRS)



MODÈLE DE QUALITÉ DE L'HABITAT (MQH)

- Peu propice >25 à 50 %
- Propice >50 à 75 %
- Très propice >75 %

HABITATS POTENTIELS

Station de caractérisation de la qualité de l'habitat

- Faible
- Moyenne
- Bonne
- Élevée

INFRASTRUCTURES

- Centrale hydroélectrique
- Poste de transformation
- Aéroport
- Aérodrome
- Autoroute
- Route nationale ou régionale
- Route collective ou artère
- Route locale
- Ligne de transport d'énergie
- Chemin de fer

LIMITES

- Limite municipale
- Limite de MRC

PROJET

- Zone d'étude principale
- Parc éolien
 - Emplacement d'éolienne
 - Chemin d'accès aux éoliennes
- Centrale solaire
 - Réseau collecteur
 - Site de production d'énergie solaire
- Transport d'énergie renouvelable
 - Ligne souterraine à 69 kV, variante est
 - Ligne souterraine à 69 kV, variante ouest
 - Site d'implantation d'un poste de transformation
- Conduites d'eau
 - Conduite d'eau
- Site industriel
 - Site d'implantation du site industriel

PROJET MAURICIE
Étude d'impact sur l'environnement

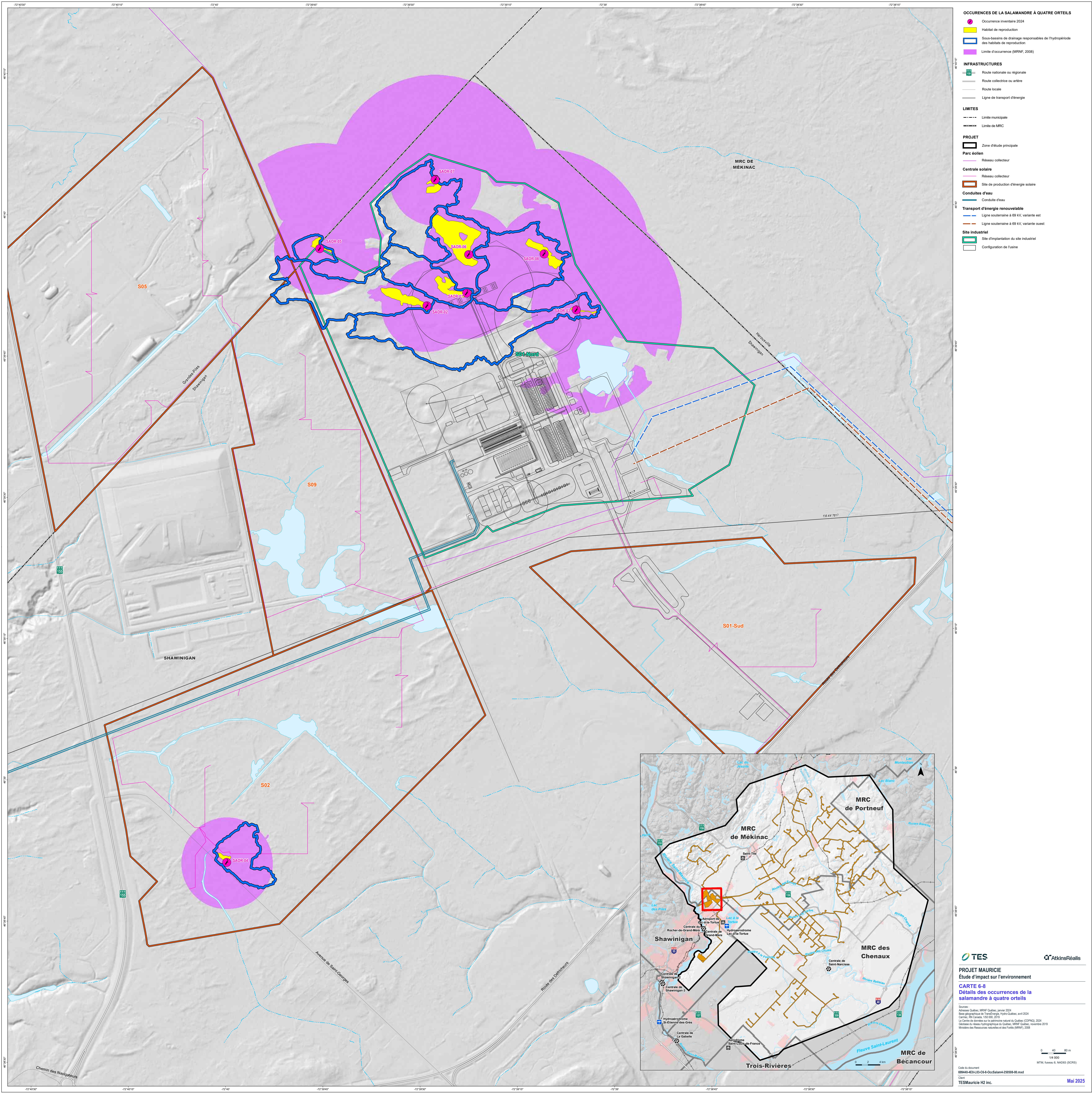
CARTE 6-7
Habitats potentiels de la tortue des bois

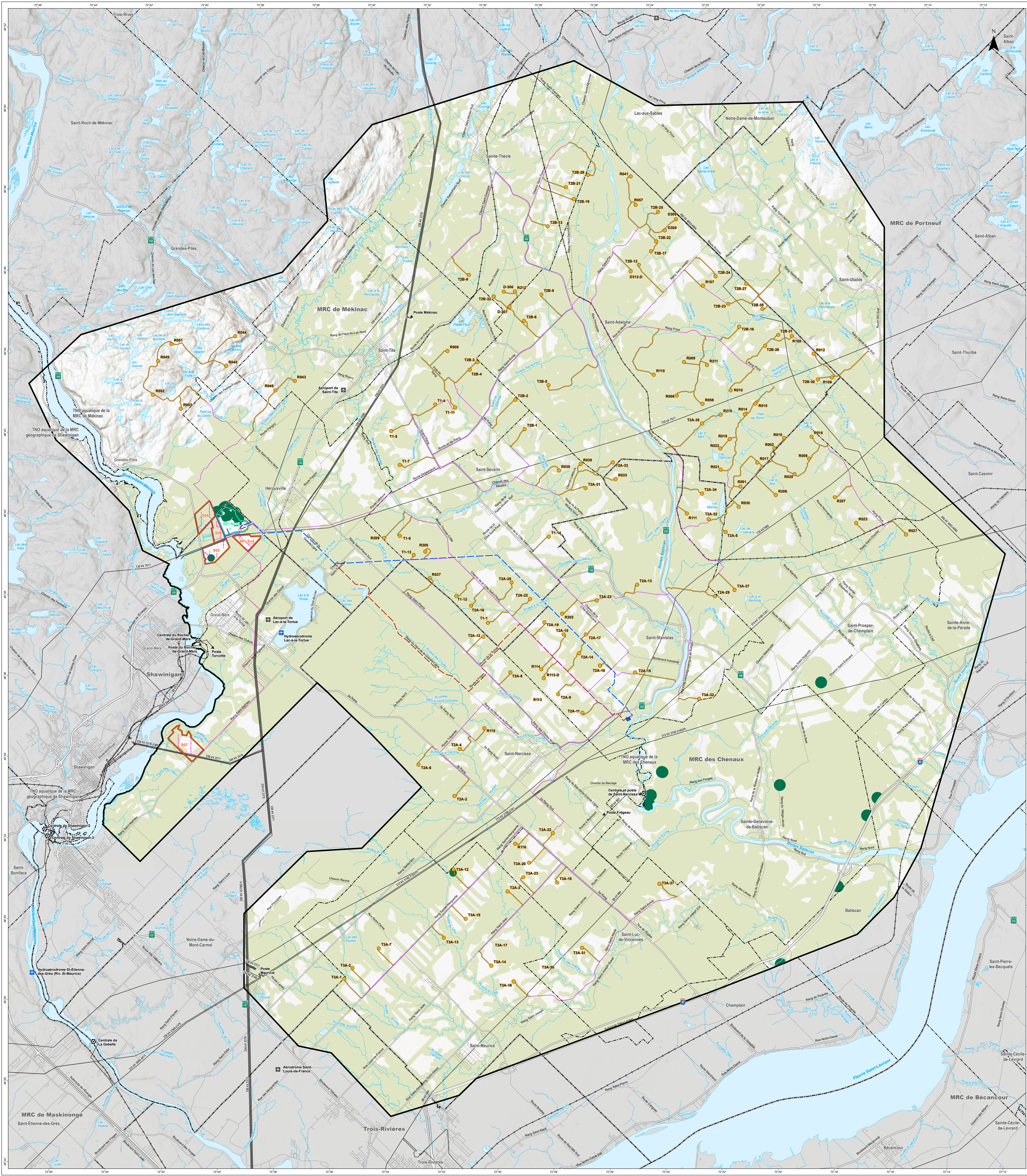
Sources:
Adresses Québec, MNP Québec, janvier 2024
Base géographique de l'hydrographie, Hydro-Québec, avril 2024
Cartes, RQ Canada, 1:50 000, 2019
Cartes de milieu topographique du Québec, MNP Québec, novembre 2019
Modèle de qualité de l'habitat (MQH), MELCCP Québec, 2024

Code du document
69040-EE4-B3-C6-7-HabTortueBois-220508-00.mxd
Client
TESmauricie H2 Inc.

0 600 1 200 m
1:50 000
MTM, fuseau 8, NAD83 (SCRS)

Mai 2025





HABITATS POTENTIELS

- Limites des occurrences (présent projet et mentions existantes)
- Habitat potentiel modélisé (AtkinsRéalis 2025)

INFRASTRUCTURES

- Centrale hydroélectrique
- Poste de transformation
- Aéroport
- Aérodrome
- Autoroute
- Route nationale ou régionale
- Route collectrice ou artère
- Route locale
- Chemin de transport d'énergie
- Chemin de fer

LIMITES

- Limite municipale
- Limite de MRC

PROJET

- Zone d'étude principale

Parc éolien

- Emplacement d'éolienne
- Chemin d'accès aux éoliennes
- Réseau collecteur

Centrale solaire

- Réseau collecteur
- Site de production d'énergie solaire

Transport d'énergie renouvelable

- Ligne souterraine à 69 kV, variante est
- Ligne souterraine à 69 kV, variante ouest
- Site d'implantation d'un poste de transformation

Conduites d'eau

- Conduite d'eau

Site industriel

- Site d'implantation du site industriel

PROJET MAURICIE
Étude d'impact sur l'environnement

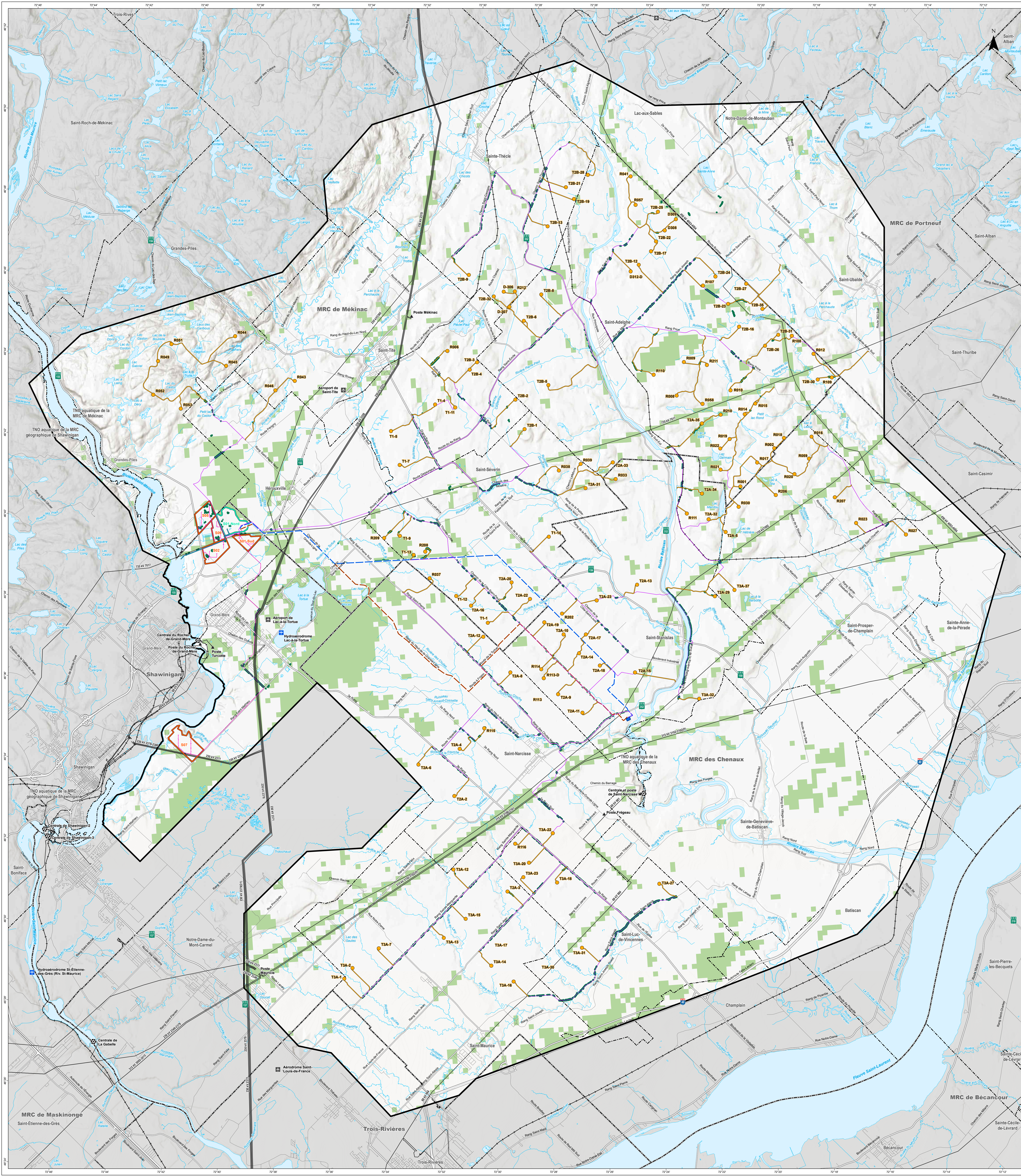
CARTE 6-9
Habitats potentiels pour la salamandre à quatre orteils

Sources
Adresses Québec, MNRF Québec, janvier 2024
Base géographique de Translogica, Hydro-Québec, avril 2024
Cartes, RN Canada, 150 501, 2519
Géobase du réseau hydrographique du Québec, MNRF Québec, novembre 2019

0 600 1 200 m
MTM, fuseau 8, NAD83 (SCRS)

Code du document
699440-EE4-B3-C6-8-HabSalamandre-250508-00.mxd
Client
TESMauricie H2 inc.

Mai 2025



HABITATS POTENTIELS

- Habitat potentiel délimité au terrain
- Habitat potentiel modélisé (MCH)

INFRASTRUCTURES

- Centrale hydroélectrique
- Poste de transformation
- Aéroport
- Aérodrome
- Autoroute
- Route nationale ou régionale
- Route collectrice ou artère
- Route locale
- Réseau de transport d'énergie
- Chemin de fer

LIMITES

- Limite municipale
- Limite de MRC

PROJET

- Zone d'étude principale

Parc éolien

- Emplacement d'éolienne
- Chemin d'accès aux éoliennes
- Réseau collecteur

Centrale solaire

- Réseau collecteur
- Site de production d'énergie solaire

Transport d'énergie renouvelable

- Ligne souterraine à 69 kV, variante est
- Ligne souterraine à 69 kV, variante ouest
- Site d'implantation d'un poste de transformation

Conduites d'eau

- Conduite d'eau

Site industriel

- Site d'implantation du site industriel

PROJET MAURICIE

Étude d'impact sur l'environnement

CARTE 6-10
Habitats potentiels de la couleuvre verte léoparde

Sources : Adresser Québec, MRC de Portneuf, janvier 2024
Bases géographiques de Trans Énergie, Hydro-Québec, avril 2024
Centre, RSC Canada, 150 000, 2019
Géobases du réseau hydrographique du Québec, MRC de Portneuf, novembre 2019

Code de document : 698448-4E4-03-05-10-HabCouleuvre-220508-00.mxd
Client : TESMauricie H2 inc.

0 600 1 200 m
MTM, fuseau 8, NAD83 (SCRS)

Mai 2025