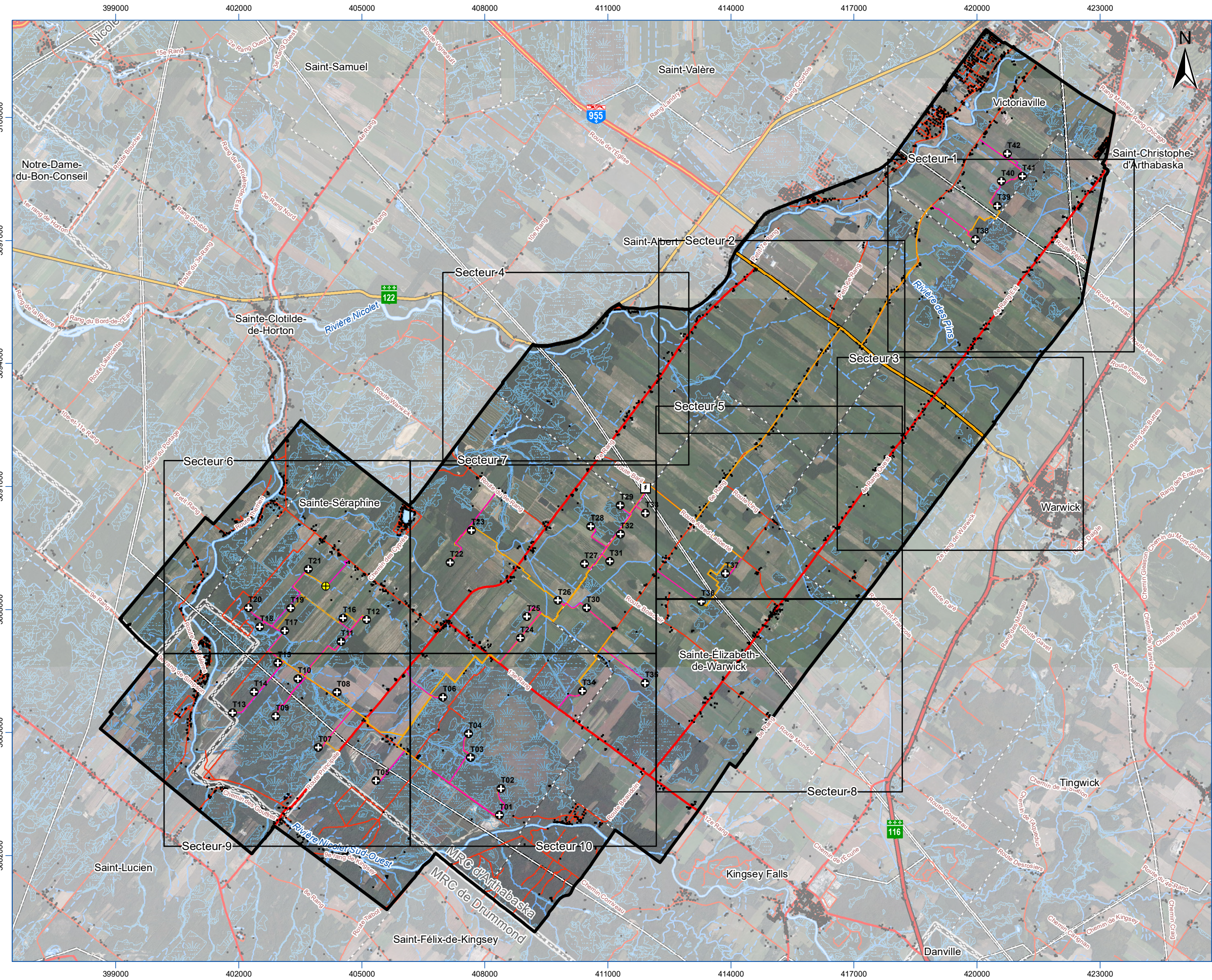


**CARTES 79.4**  
**Station d'inventaire d'oiseau et détection d'espèce à statut**  
**précaire - Secteurs 1 à 10**





# ANALYSE DE RECEVABILITE

Projet éolien  
**Arthabaska**

## Parc Éolien Arthabaska S.E.C.

### Carte 79.4 Index de localisation - Station d'inventaire d'oiseau

#### PROJET

- Éolienne (configuration V24)
- Mât de mesure de vent permanent
- Poste électrique
- Emprise permanente
- Emprise temporaire
- Zone d'étude

#### TERRITOIRE

- Bâtiment
- Ligne électrique
- Autoroute
- Route nationale
- Route régionale
- Route principale
- Route locale
- Limite municipale
- Limite de MRC

#### MILIEU NATUREL

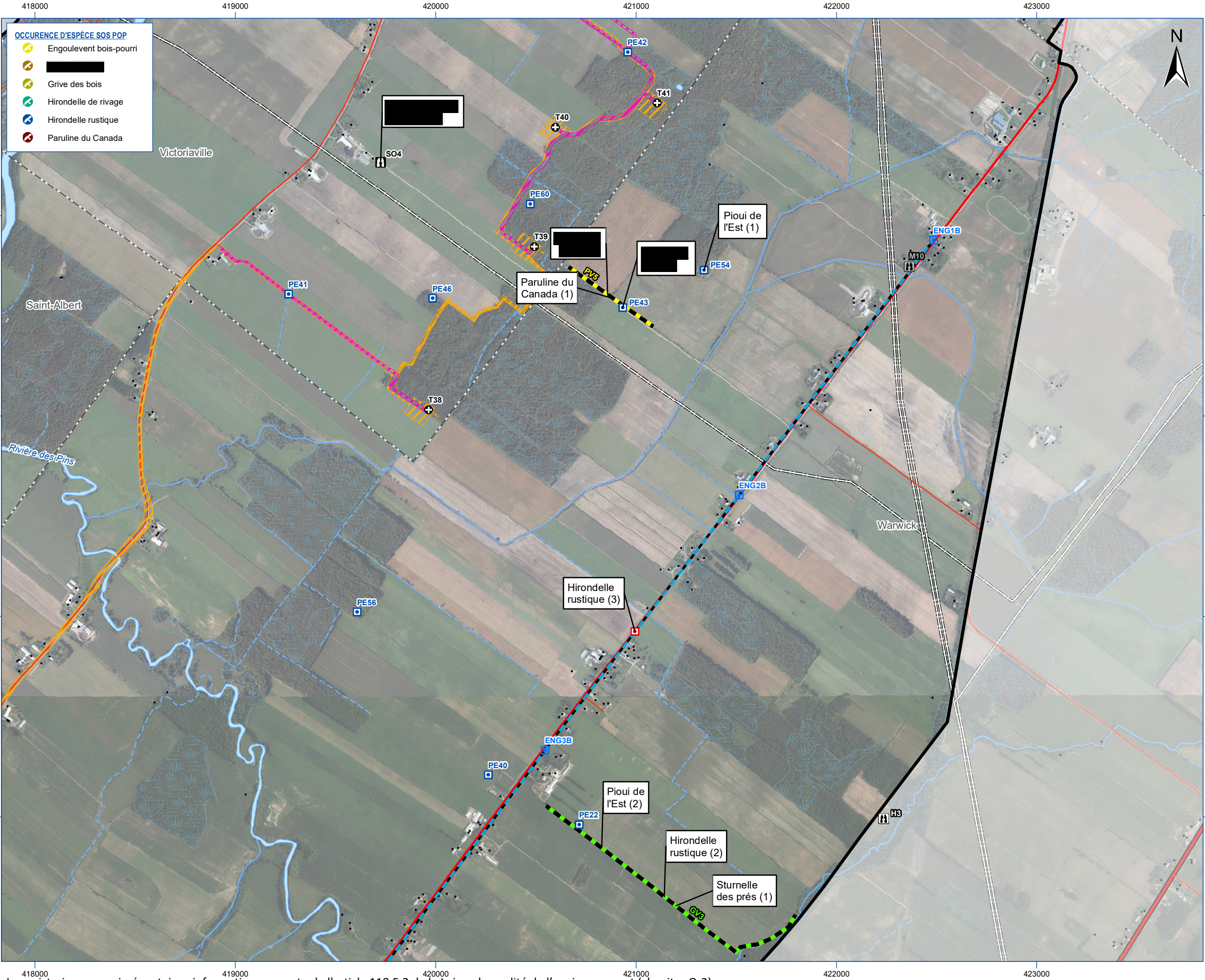
- Cours d'eau permanent
- Cours d'eau intermittent
- Étendue d'eau
- Milieu humide potentiel (MELCCFP)

Projection NAD 1983 MTM 8

Sources : Gouvernement du Québec, ESRI, Parc Éolien Arthabaska S.E.C. , Activa Environnement inc.

Carte préparée par :  
William Durand, M. Géomatique  
Projet : E2310-12/21840  
25 novembre 2025





Le registraire a supprimé certaines informations en vertu de l'article 118.5.3 de la Loi sur la qualité de l'environnement (chapitre Q-2).

ANALYSE DE RECEVABILITE

Projet éolien  
Arthabaska

Parc Éolien Arthabaska S.E.C.

Carte 79.4 Secteur 1 Station d'inventaire d'oiseau et  
détection d'espèce à statut particulier

PROJET

Éolienne (configuration V24)

Mât de mesure de vent permanent

Poste électrique

Emprise permanente

Emprise temporaire

Zone d'étude

INVENTAIRE

Observation fortuite

Point d'écoute

Point d'écoute de l'engoulement

Station de validation de nidification du martinet ramoneur

Station d'observation des oiseaux de proie

Station d'observation d'hirondelle de rivage

Petite virée (500 m)

Grande virée (1 500 m)

Route d'écoute des engoulements

TERRITOIRE

Bâtiment

Ligne électrique

Autoroute

Route nationale

Route régionale

Route principale

Route locale

Limite municipale

Limite de MRC

MILIEU NATUREL

Cours d'eau permanent

Cours d'eau intermittent

Étendue d'eau

Milieu humide potentiel (MELCCFP)

02505007501 000

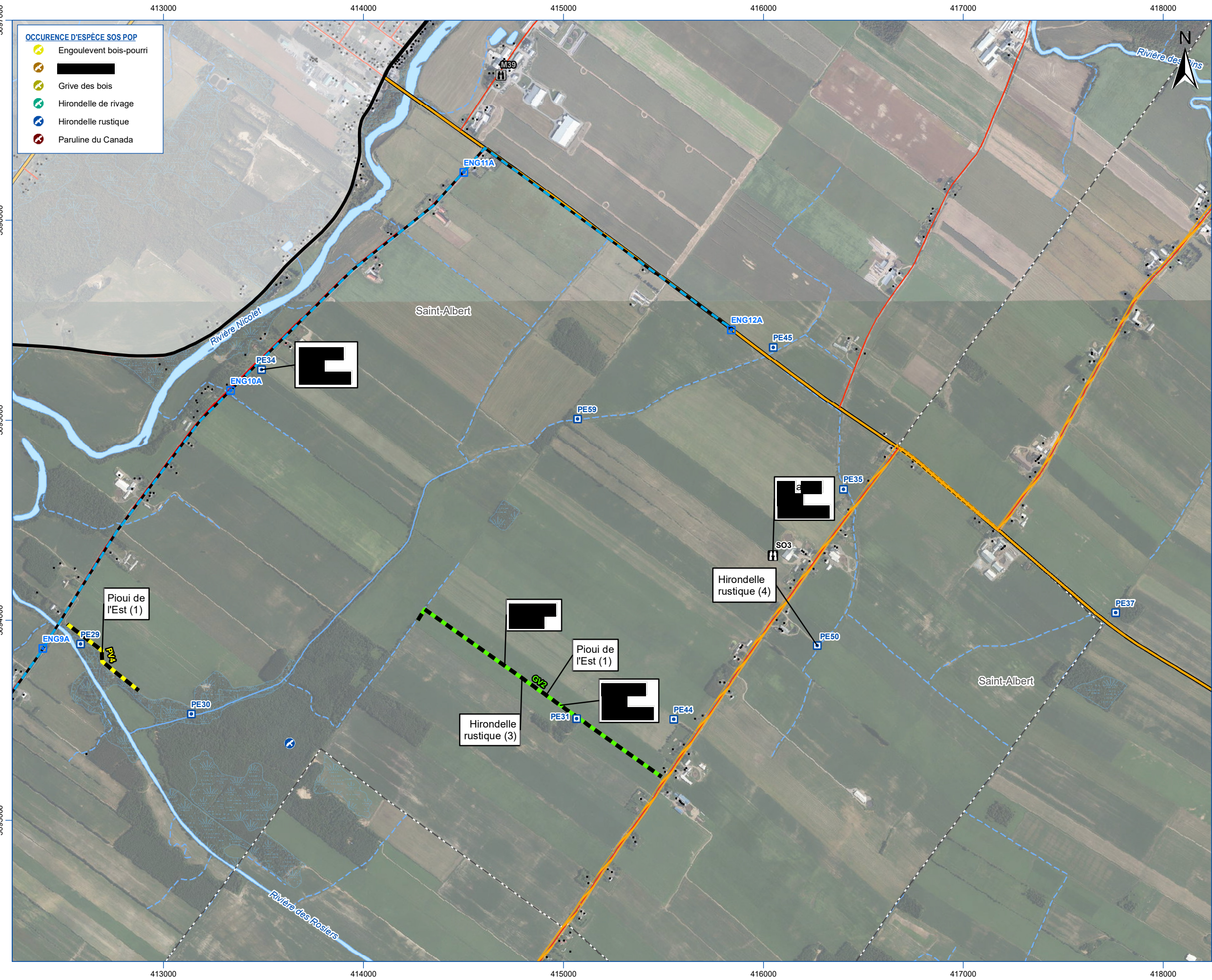
m

Projection NAD 1983 MTM 8

Sources : Gouvernement du Québec, ESRI, SOS POP, Parc Éolien Arthabaska S.E.C., Activa Environnement inc.

Carte préparée par :  
William Durand, M. Géomatique.  
Projet : E2310-12/21840  
25 novembre 2025





- OCCURRENCE D'ESPÈCE SOS POP**
- Engoulevant bois-pourri
  - Grive des bois
  - Hirondelle de rivage
  - Hirondelle rustique
  - Paruline du Canada

# ANALYSE DE RECEVABILITE

Projet éolien  
**Arthabaska**

## Parc Éolien Arthabaska S.E.C.

### Carte 79.4 Secteur 2 Station d'inventaire d'oiseau et détection d'espèce à statut particulier

**PROJET**

- Éolienne (configuration V24)
- Mât de mesure de vent permanent
- Poste électrique
- Emprise permanente
- Emprise temporaire
- Zone d'étude

**INVENTAIRE**

- Observation fortuite
- Point d'écoute
- Point d'écoute de l'engoulevant
- Station de validation de nidification du martinet ramoneur
- Station d'observation des oiseaux de proie
- Station d'observation d'hirondelle de rivage
- Petite virée (500 m)
- Grande virée (1 500 m)
- Route d'écoute des engoulevants

**TERRITOIRE**

- Bâtiment
- Ligne électrique
- Autoroute
- Route nationale
- Route régionale
- Route principale
- Route locale
- Limite municipale
- Limite de MRC

**MILIEU NATUREL**

- Cours d'eau permanent
- Cours d'eau intermittent
- Étendue d'eau
- Milieu humide potentiel (MELCCFP)

0 250 500 750 1 000 m

Projection NAD 1983 MTM 8

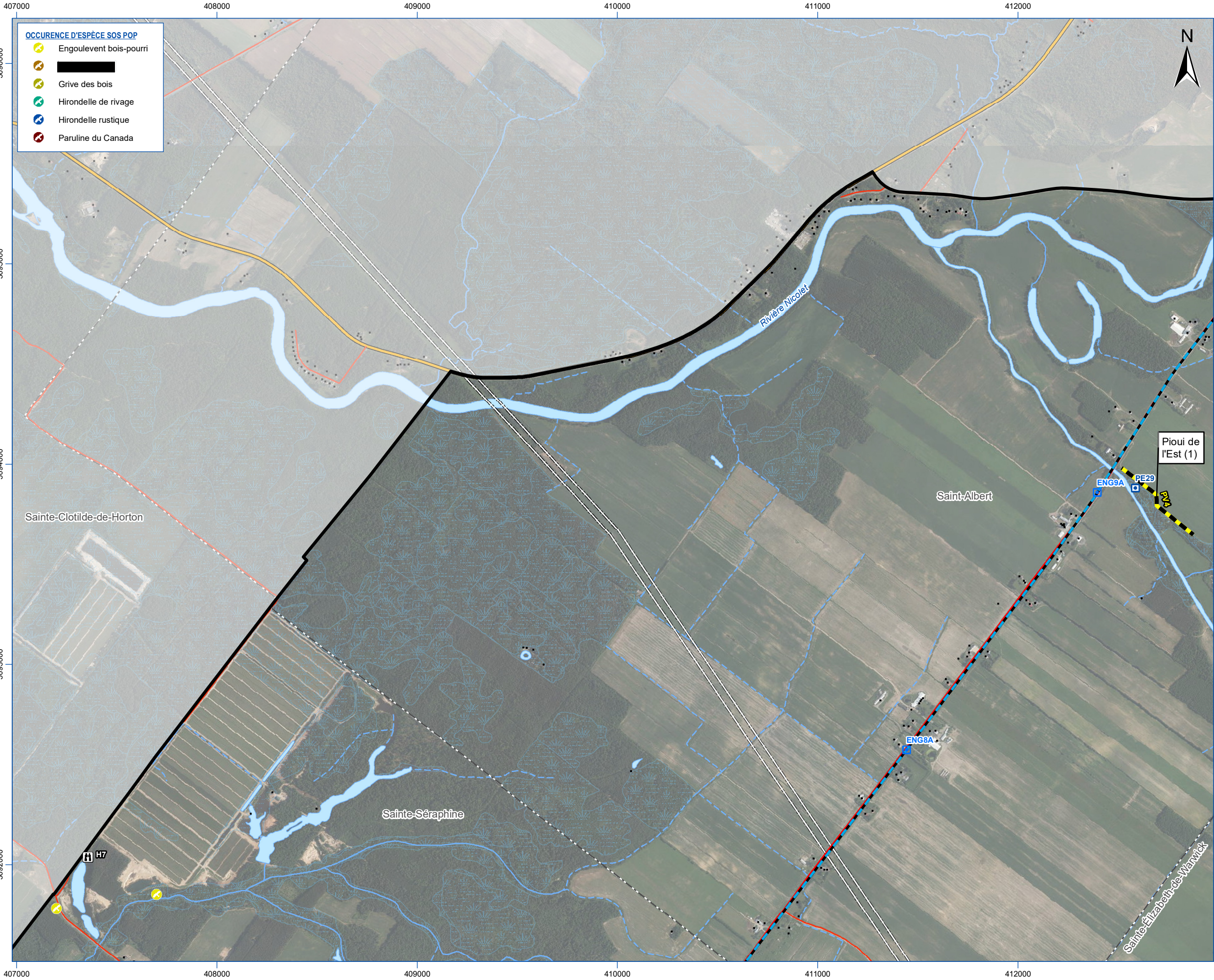
Sources : Gouvernement du Québec, ESRI, SOS POP, Parc Éolien Arthabaska S.E.C., Activa Environnement inc.

Carte préparée par :  
William Durand, M. Géomatique.  
Projet : E2310-12/21840  
25 novembre 2025









# ANALYSE DE RECEVABILITE

Projet éolien  
**Arthabaska**

## Parc Éolien Arthabaska S.E.C.

### Carte 79.4 Secteur 4 Station d'inventaire d'oiseau et détection d'espèce à statut particulier

#### PROJET

- Éolienne (configuration V24)
- Mât de mesure de vent permanent
- Poste électrique
- Emprise permanente
- Emprise temporaire
- Zone d'étude

#### INVENTAIRE

- Observation fortuite
- Point d'écoute
- Point d'écoute de l'engoulement
- Station de validation de nidification du martinet ramoneur
- Station d'observation des oiseaux de proie
- Station d'observation d'hirondelle de rivage
- Petite virée (500 m)
- Grande virée (1 500 m)
- Route d'écoute des engoulements

#### TERRITOIRE

- Bâtiment
- Ligne électrique
- Autoroute
- Route nationale
- Route régionale
- Route principale
- Route locale
- Limite municipale
- Limite de MRC

#### MILIEU NATUREL

- Cours d'eau permanent
- Cours d'eau intermittent
- Étendue d'eau
- Milieu humide potentiel (MELCCFP)

02505007501000

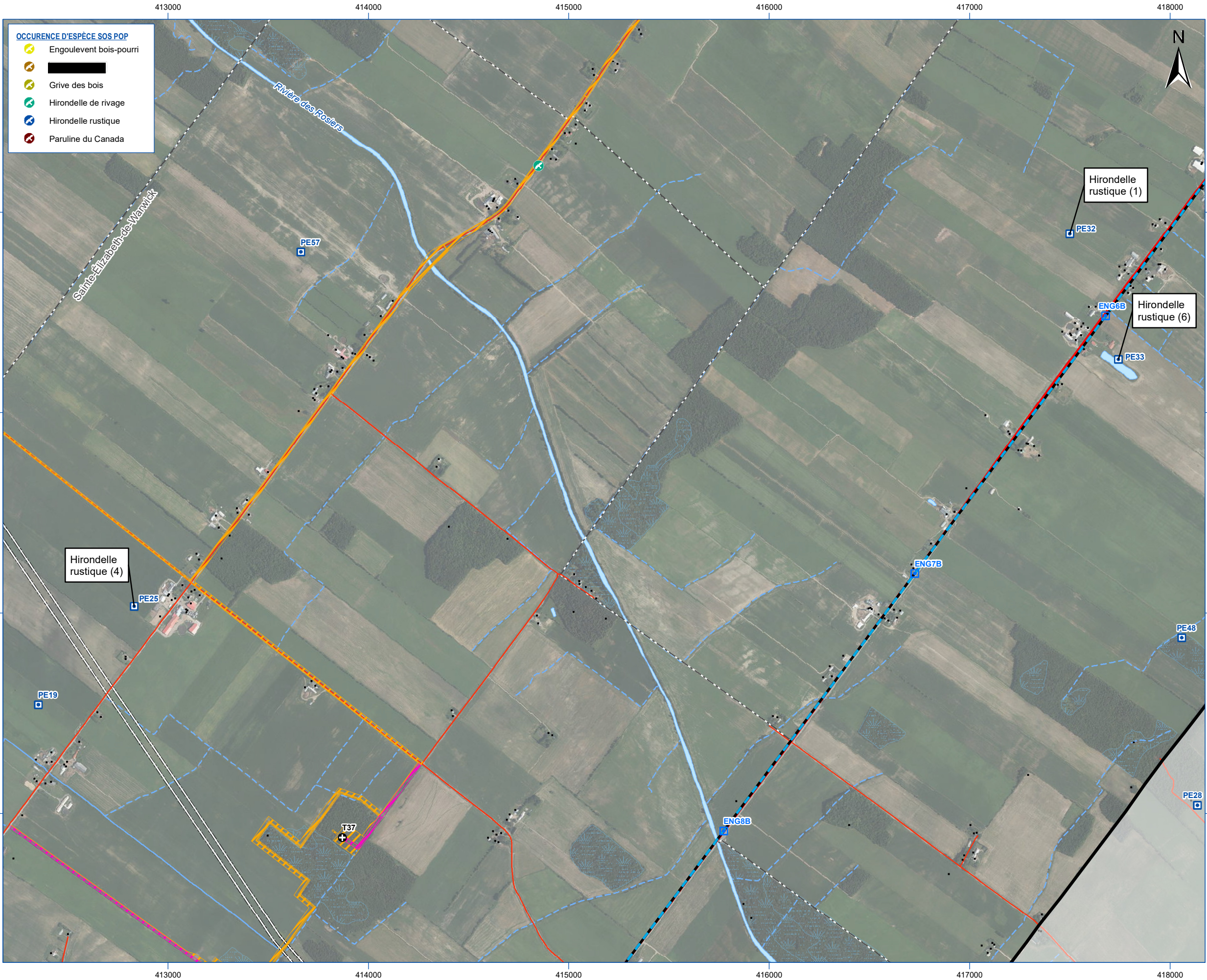
m

Projection NAD 1983 MTM 8

Sources : Gouvernement du Québec, ESRI, SOS POP, Parc Éolien Arthabaska S.E.C., Activa Environnement inc.

Carte préparée par :  
William Durand, M. Géomatique.  
Projet : E2310-12/21840  
25 novembre 2025





**OCCURRENCE D'ESPÈCE SOS POP**

- Engoulement bois-pourri
- Grive des bois
- Hirondelle de rivage
- Hirondelle rustique
- Paruline du Canada

ANALYSE DE RECEVABILITE

Projet éolien  
Arthabaska

Parc Éolien Arthabaska S.E.C.

Carte 79.4 Secteur 5 Station d'inventaire d'oiseau et  
détection d'espèce à statut particulier

PROJET

Éolienne (configuration V24)

Mât de mesure de vent permanent

Poste électrique

Emprise permanente

Emprise temporaire

Zone d'étude

INVENTAIRE

Observation fortuite

Point d'écoute

Point d'écoute de l'engoulement

Station de validation de nidification du martinet ramoneur

Station d'observation des oiseaux de proie

Station d'observation d'hirondelle de rivage

Petite virée (500 m)

Grande virée (1 500 m)

Route d'écoute des engoulements

TERRITOIRE

Bâtiment

Ligne électrique

Autoroute

Route nationale

Route régionale

Route principale

Route locale

Limite municipale

Limite de MRC

MILIEU NATUREL

Cours d'eau permanent

Cours d'eau intermittent

Étendue d'eau

Milieu humide potentiel (MELCCFP)

02505007501000

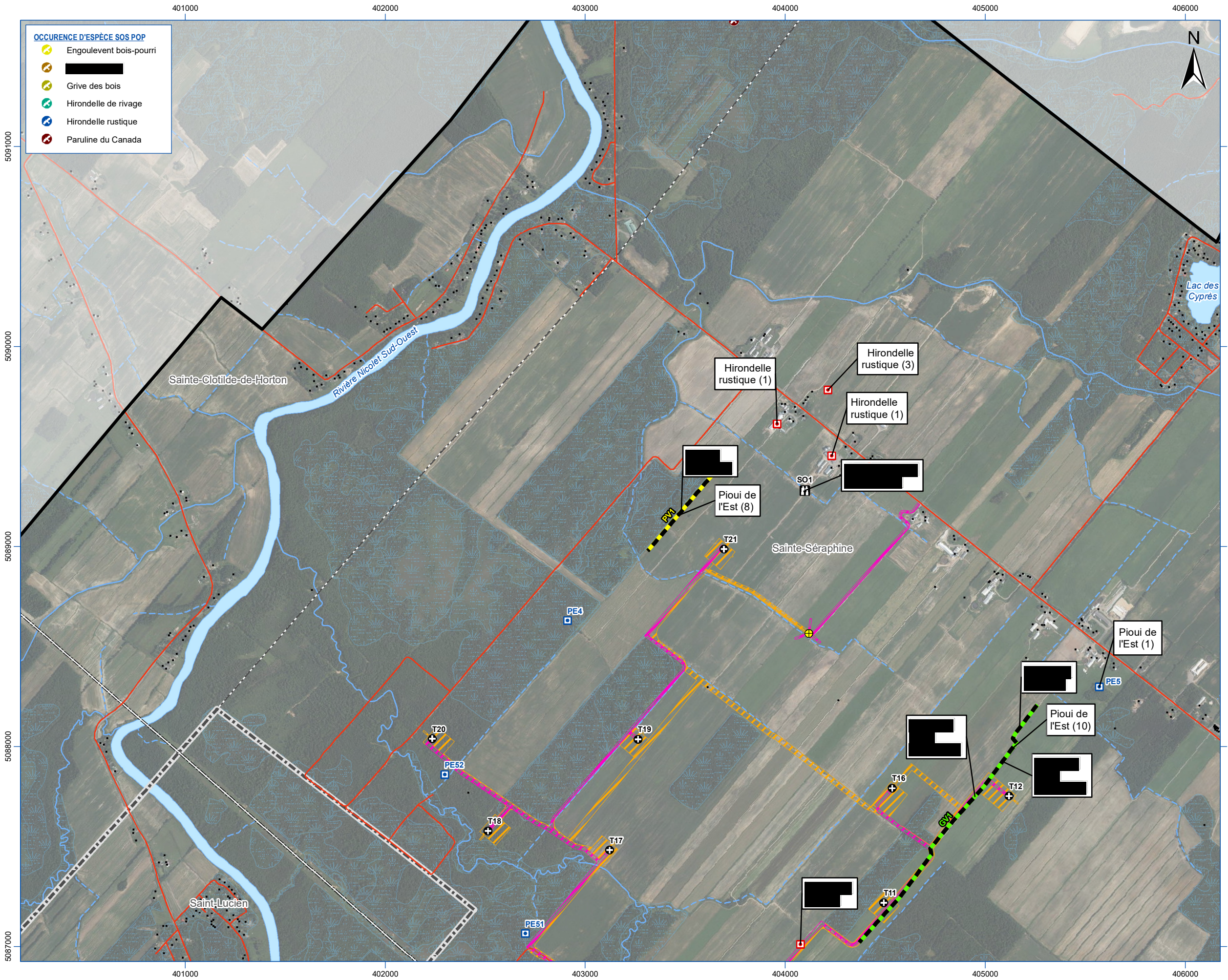
m

Projection NAD 1983 MTM 8

Sources : Gouvernement du Québec, ESRI, SOS POP, Parc Éolien Arthabaska S.E.C., Activa Environnement inc.

Carte préparée par :  
William Durand, M. Geomatique.  
Projet : E2310-12/21840  
25 novembre 2025





**OCCURRENCE D'ESPÈCE SOS POP**

- Engoulement bois-pourri
- Grive des bois
- Hirondelle de rivage
- Hirondelle rustique
- Paruline du Canada

# ANALYSE DE RECEVABILITE

Projet éolien  
**Arthabaska**

## Parc Éolien Arthabaska S.E.C.

### Carte 79.4 Secteur 6 Station d'inventaire d'oiseau et détection d'espèce à statut particulier

**PROJET**

- Éolienne (configuration V24)
- Mât de mesure de vent permanent
- Poste électrique
- Emprise permanente
- Emprise temporaire
- Zone d'étude

**INVENTAIRE**

- Observation fortuite
- Point d'écoute
- Point d'écoute de l'engoulement
- Station de validation de nidification du martinet ramoneur
- Station d'observation des oiseaux de proie
- Station d'observation d'hirondelle de rivage
- Petite virée (500 m)
- Grande virée (1 500 m)
- Route d'écoute des engoulements

**TERRITOIRE**

- Bâtiment
- Ligne électrique
- Autoroute
- Route nationale
- Route régionale
- Route principale
- Route locale
- Limite municipale
- Limite de MRC

**MILIEU NATUREL**

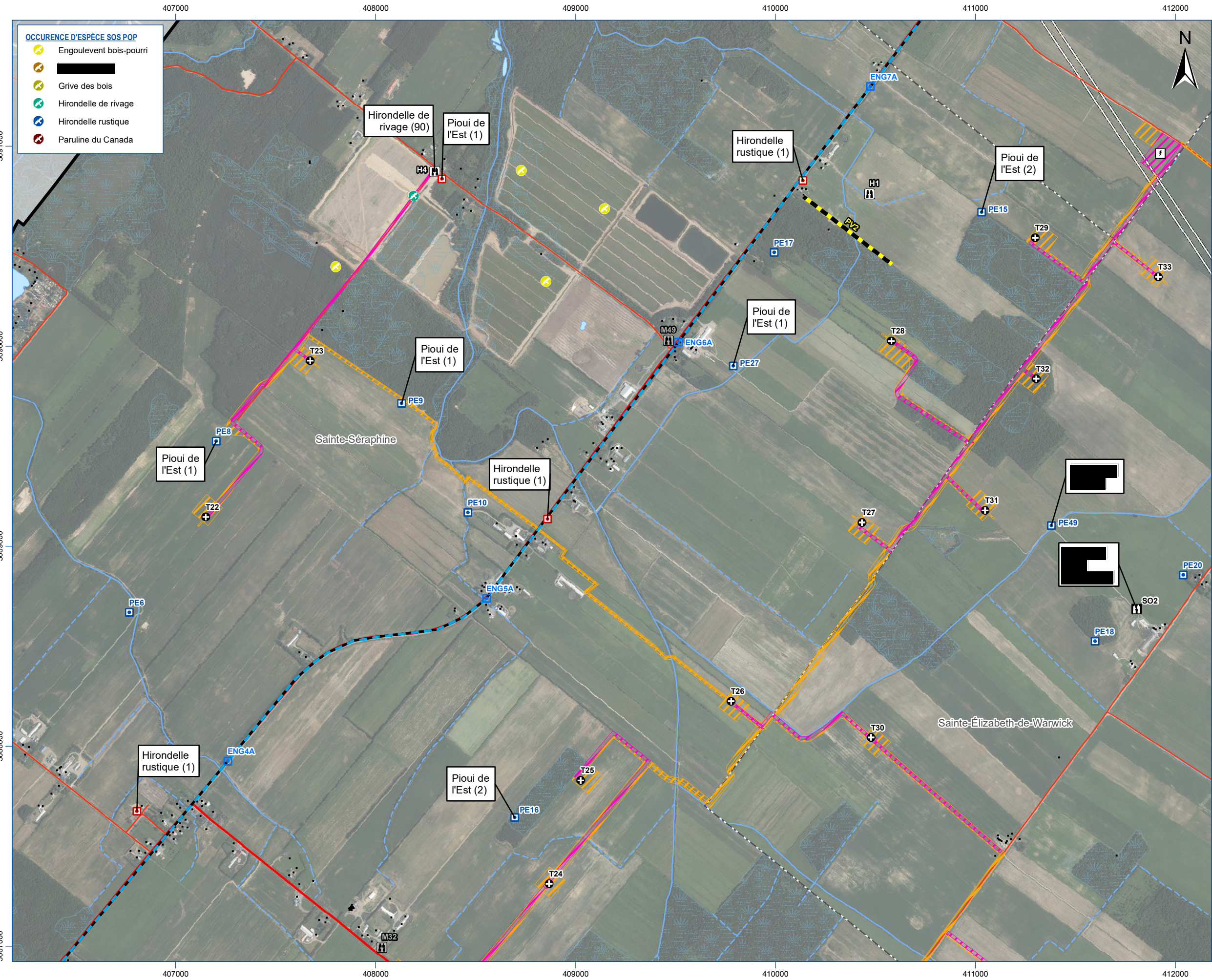
- Cours d'eau permanent
- Cours d'eau intermittent
- Étendue d'eau
- Milieu humide potentiel (MELCCFP)

0 250 500 750 1 000 m  
Projection NAD 1983 MTM 8

Sources : Gouvernement du Québec, ESRI, SOS POP, Parc Éolien Arthabaska S.E.C., Activa Environnement inc.

Carte préparée par :  
William Durand, M. Géomatique.  
Projet : E2310-12/21840  
25 novembre 2025





# ANALYSE DE RECEVABILITE

Projet éolien  
**Arthabaska**

## Parc Éolien Arthabaska S.E.C.

### Carte 79.4 Secteur 7 Station d'inventaire d'oiseau et détection d'espèce à statut particulier

#### PROJET

- Éolienne (configuration V24)
- Mât de mesure de vent permanent
- Poste électrique
- Emprise permanente
- Emprise temporaire
- Zone d'étude

#### INVENTAIRE

- Observation fortuite
- Point d'écoute
- Point d'écoute de l'engoulevent
- Station de validation de nidification du martinet ramoneur
- Station d'observation des oiseaux de proie
- Station d'observation d'hirondelle de rivage
- Petite virée (500 m)
- Grande virée (1 500 m)
- Route d'écoute des engoulevents

#### TERRITOIRE

- Bâtiment
- Ligne électrique
- Autoroute
- Route nationale
- Route régionale
- Route principale
- Route locale
- Limite municipale
- Limite de MRC

#### MILIEU NATUREL

- Cours d'eau permanent
- Cours d'eau intermittent
- Étendue d'eau
- Milieu humide potentiel (MELCCFP)

02505007501000

m

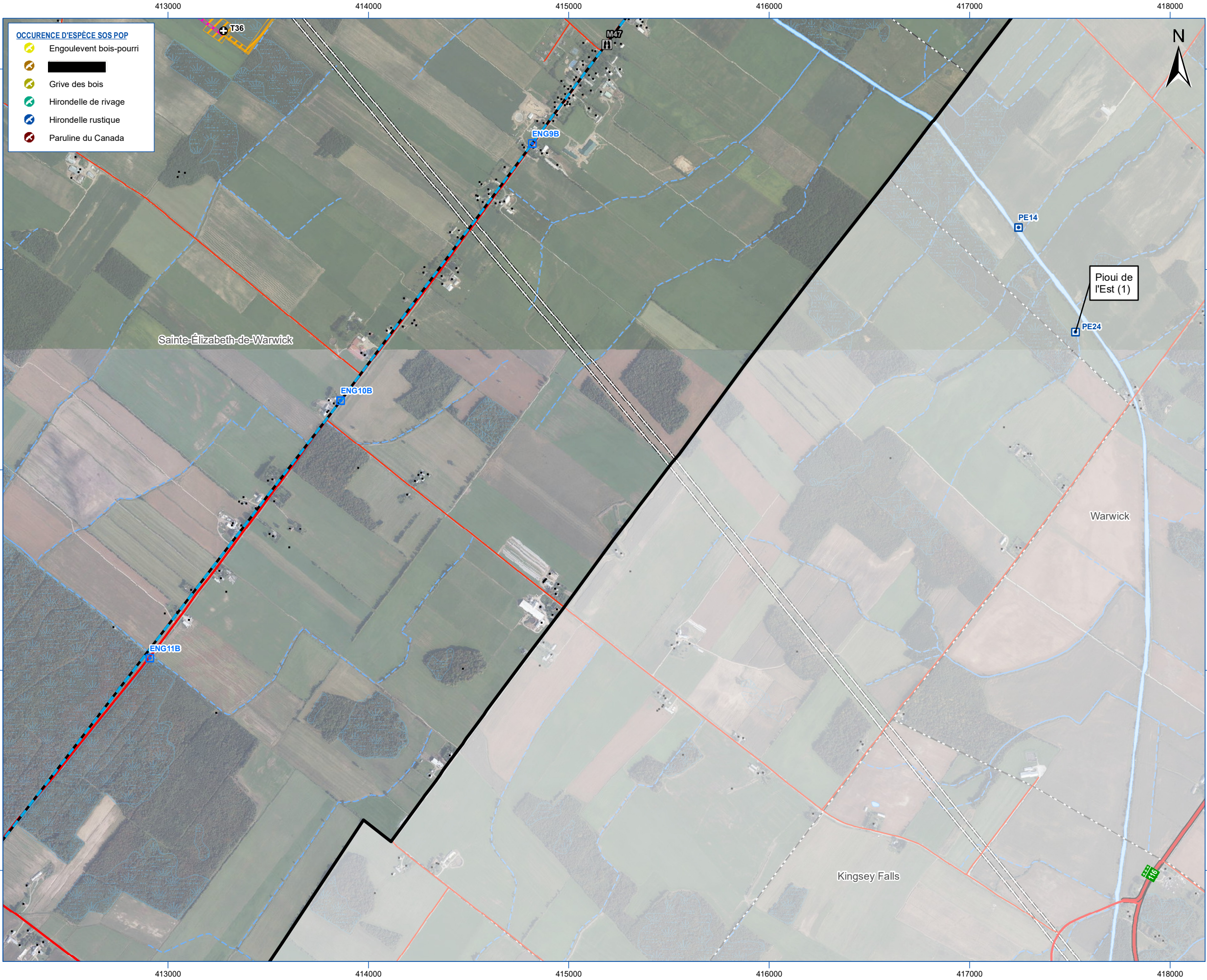
Projection NAD 1983 MTM 8

Sources : Gouvernement du Québec, ESRI, SOS POP, Parc Éolien Arthabaska S.E.C., Activa Environnement inc.

Carte préparée par :  
William Durand, M. Géomatique.  
Projet : E2310-12/21840  
25 novembre 2025

**ACTIVA**  
ENVIRONNEMENT





**OCCURRENCE D'ESPÈCE SOS POP**

- Engoulevent bois-pourri
- Grive des bois
- Hirondelle de rivage
- Hirondelle rustique
- Paruline du Canada

# ANALYSE DE RECEVABILITE

Projet éolien  
**Arthabaska**

## Parc Éolien Arthabaska S.E.C.

### Carte 79.4 Secteur 8 Station d'inventaire d'oiseau et détection d'espèce à statut particulier

**PROJET**

- Éolienne (configuration V24)
- Mât de mesure de vent permanent
- Poste électrique
- Emprise permanente
- Emprise temporaire
- Zone d'étude

**INVENTAIRE**

- Observation fortuite
- Point d'écoute
- Point d'écoute de l'engoulevent
- Station de validation de nidification du martinet ramoneur
- Station d'observation des oiseaux de proie
- Station d'observation d'hirondelle de rivage
- Petite virée (500 m)
- Grande virée (1 500 m)
- Route d'écoute des engoulevents

**TERRITOIRE**

- Bâtiment
- Ligne électrique
- Autoroute
- Route nationale
- Route régionale
- Route principale
- Route locale
- Limite municipale
- Limite de MRC

**MILIEU NATUREL**

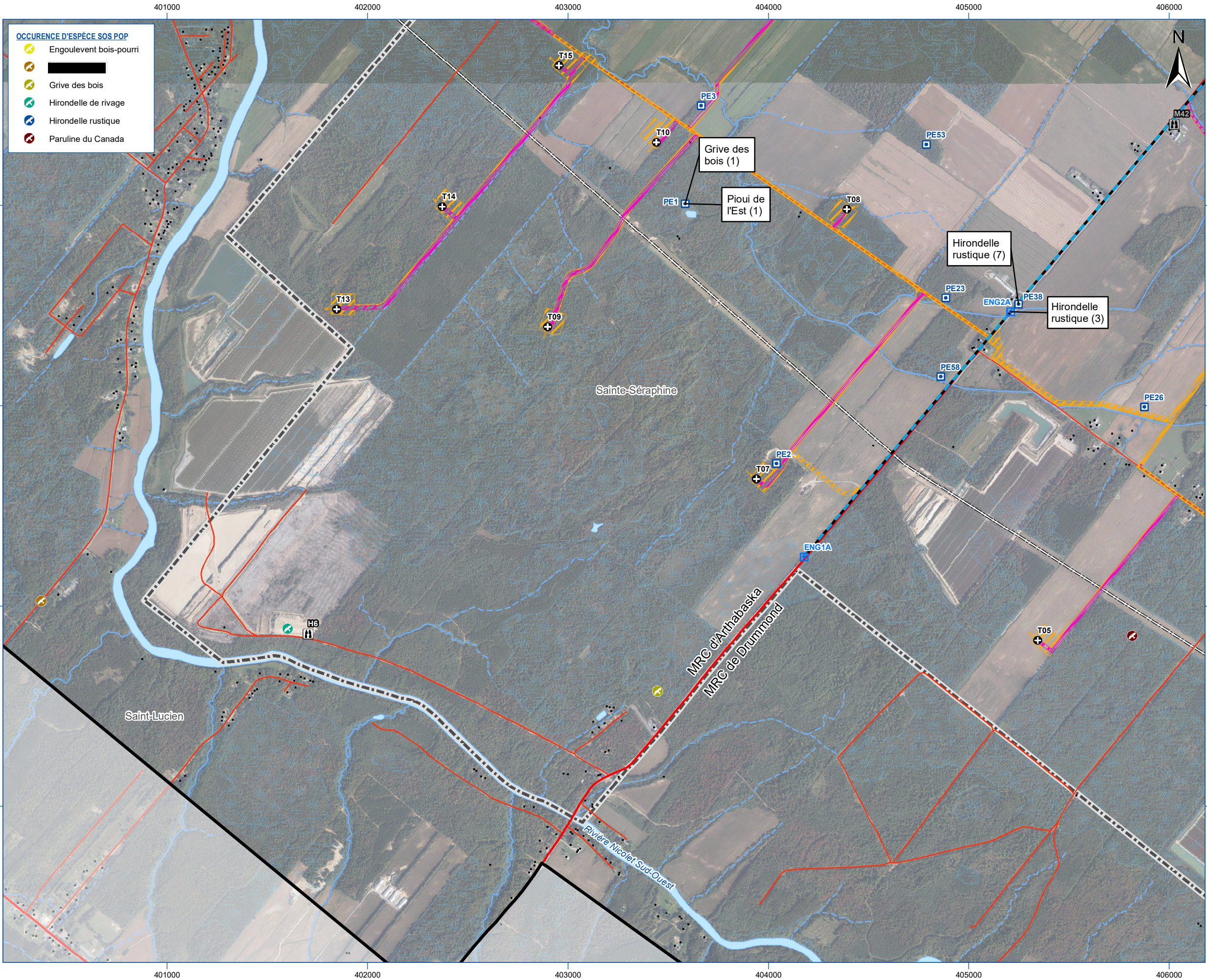
- Cours d'eau permanent
- Cours d'eau intermittent
- Étendue d'eau
- Milieu humide potentiel (MELCCFP)

0 250 500 750 1 000 m  
Projection NAD 1983 MTM 8

Sources : Gouvernement du Québec, ESRI, SOS POP, Parc Éolien Arthabaska S.E.C., Activa Environnement inc.

Carte préparée par :  
William Durand, M. Geomatique.  
Projet : E2310-12/21840  
25 novembre 2025





# ANALYSE DE RECEVABILITE

Projet éolien  
**Arthabaska**

## Parc Éolien Arthabaska S.E.C.

### Carte 79.4 Secteur 9 Station d'inventaire d'oiseau et détection d'espèce à statut particulier

#### PROJET

- Éolienne (configuration V24)
- Mât de mesure de vent permanent
- Poste électrique
- Emprise permanente
- Emprise temporaire
- Zone d'étude

#### INVENTAIRE

- Observation fortuite
- Point d'écoute
- Point d'écoute de l'engoulevent
- Station de validation de nidification du martinet ramoneur
- Station d'observation des oiseaux de proie
- Station d'observation d'hirondelle de rivage
- Petite virée (500 m)
- Grande virée (1 500 m)
- Route d'écoute des engoulevents

#### TERRITOIRE

- Bâtiment
- Ligne électrique
- Autoroute
- Route nationale
- Route régionale
- Route principale
- Route locale
- Limite municipale
- Limite de MRC

#### MILIEU NATUREL

- Cours d'eau permanent
- Cours d'eau intermittent
- Étendue d'eau
- Milieu humide potentiel (MELCCFP)

02505007501000

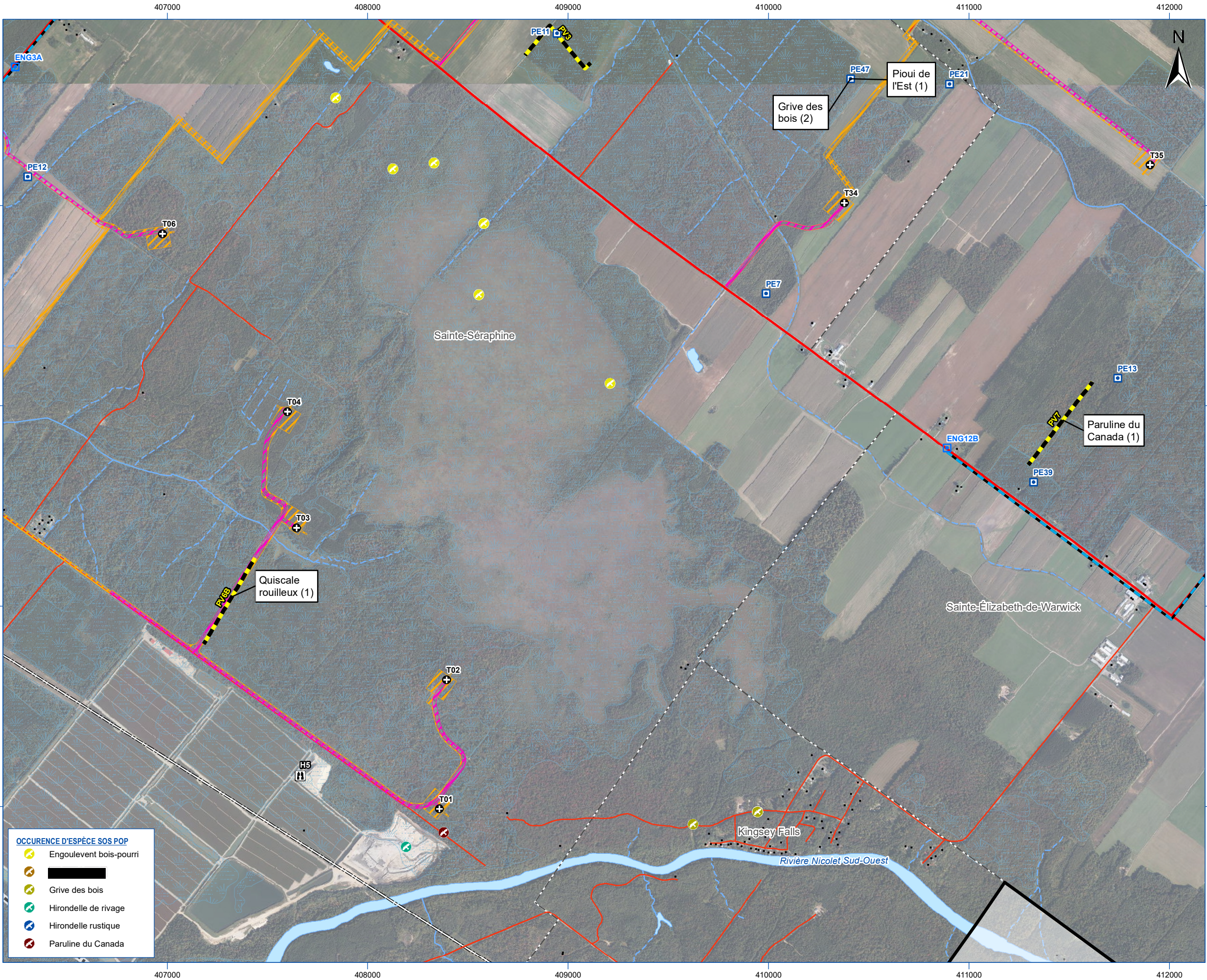
m

Projection NAD 1983 MTM 8

Sources : Gouvernement du Québec, ESRI, SOS POP, Parc Éolien Arthabaska S.E.C., Activa Environnement inc.

Carte préparée par :  
William Durand, M. Géomatique.  
Projet : E2310-12/21840  
25 novembre 2025





ANALYSE DE RECEVABILITE

Projet éolien  
**Arthabaska**

Parc Éolien Arthabaska S.E.C.

Carte 79.4 Secteur 10 Station d'inventaire d'oiseau et  
détection d'espèce à statut particulier

PROJET

Éolienne (configuration V24)Mât de mesure de vent permanentPoste électriqueEmprise permanenteEmprise temporaireZone d'étude

INVENTAIRE

Observation fortuitePoint d'écoutePoint d'écoute de l'engoulevantStation de validation de nidification du martinet ramoneurStation d'observation des oiseaux de proieStation d'observation d'hirondelle de rivagePetite virée (500 m)Grande virée (1 500 m)Route d'écoute des engoulevants

TERRITOIRE

BâtimentLigne électriqueAutorouteRoute nationaleRoute régionaleRoute principaleRoute localeLimite municipaleLimite de MRC

MILIEU NATUREL

Cours d'eau permanentCours d'eau intermittentÉtendue d'eauMilieu humide potentiel (MELCCFP)

02505007501 000

m

Projection NAD 1983 MTM 8

Sources : Gouvernement du Québec, ESRI, SOS POP, Parc Éolien Arthabaska S.E.C., Activa Environnement inc.

Carte préparée par :  
William Durand, M. Géomatique.  
Projet : E2310-12/21840  
25 novembre 2025



ENVIRONNEMENT  
RESSOURCES NATURELLES  
TERRITOIRE

**ACTIVA**  
ENVIRONNEMENT

106, RUE INDUSTRIELLE  
NEW RICHMOND (QUÉBEC) G0C 2B0  
TÉLÉPHONE : 418 392-5088  
SANS FRAIS : 1 866 392-5088  
TÉLÉCOPIEUR : 418 392-5080  
COURRIEL : [INFO@ACTIVAENVIRO.CA](mailto:INFO@ACTIVAENVIRO.CA)  
SITE WEB : [WWW.ACTIVAENVIRO.CA](http://WWW.ACTIVAENVIRO.CA)

