

Projet éolien Pohénégamook–Picard–Saint-Antonin

Étude d'impact sur l'environnement

Volume 2 : Documents cartographiques

Étude déposée au ministère de l'Environnement, de la Lutte contre les changements climatiques, de la Faune et des Parcs

Dossier 3211-12-246

24 janvier 2023





Projet éolien Pohénégamook–Picard–Saint-Antonin

Étude d'impact sur l'environnement

Volume 2 : Documents cartographiques

PESCA Environnement
24 janvier 2023

TABLE DES MATIÈRES – VOLUME 2 : DOCUMENTS CARTOGRAPHIQUES**CARTES**

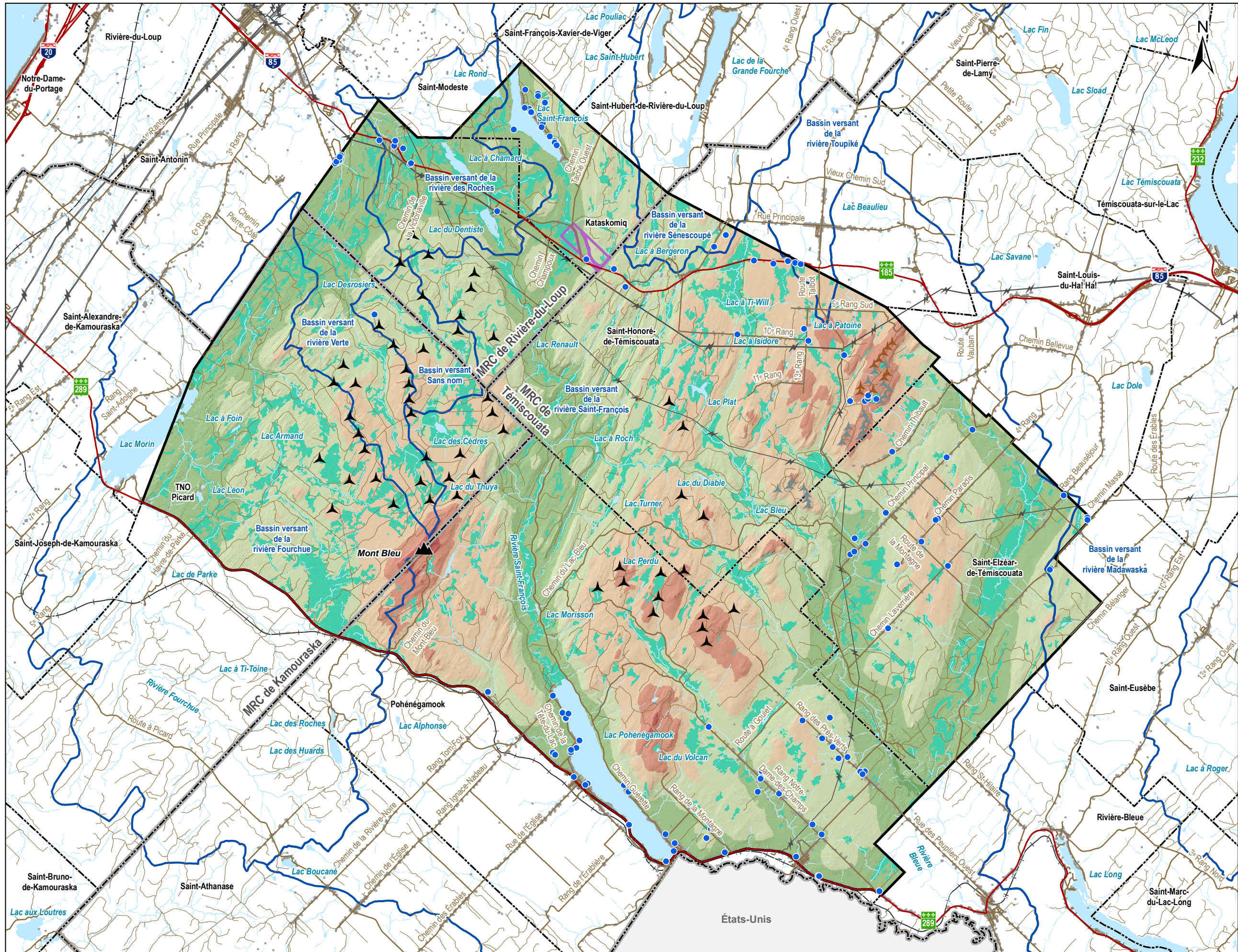
1. Relief et hydrographie
2. Milieu physique
3. Végétation
4. Peuplements particuliers
5. Faune et aires protégées
6. Milieu humain
7. Unités de paysage
8. Paramètres de configuration
9. Impacts sur le milieu physique
10. Impacts sur le milieu biologique
11. Impacts sur les chauves-souris
12. Impacts sur le milieu humain
13. Modélisation du climat sonore
14. Analyse de visibilité

SIMULATIONS VISUELLES

1. Route 185 (Saint-Hubert-de-Rivière-du-Loup)
2. Lac Saint-François (Saint-Hubert-de-Rivière-du-Loup)
3. Lac Morin (Saint-Alexandre-de-Kamouraska)
4. Camping-plage Pohénégamook
5. Club de golf Transcontinental (Pohénégamook)
6. Gaz Bar Morin (Pohénégamook)
7. Marina de Pohénégamook
8. Halte d'Estcourt (Pohénégamook)
9. Base de plein air Pohénégamook Santé Plein Air 2.0

Citation recommandée : Invenergy (2023). *Étude d'impact sur l'environnement – Projet éolien Pohénégamook–Picard–Saint-Antonin*.
Étude réalisée par PESCA Environnement et déposée au ministère de l'Environnement, de la Lutte contre les changements climatiques, de la Faune et des Parcs.

CARTES



Zone d'étude

Hydrographie

- Limite de bassin versant de niveau 2
- Cours d'eau à écoulement permanent
- Cours d'eau à écoulement intermittent
- Plan d'eau
- Milieu humide
- Puits et forage

Élévation (m)

- 100 - 200
- 200 - 300
- 300 - 400
- 400 - 500
- 500 - 600
- 600 - 700

Infrastructures du projet (n éoliennes)

- Éolienne 6,6 MW (53)

Parcs éoliens existants

- Témiscouata I (10)
- Témiscouata II (22)

Autres éléments

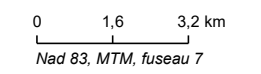
- Territoire Kataskomiq (Première Nation Wolastoqiyik Wamspekwik)
- Bâtiment
- Autoroute, route nationale et régionale
- Route
- Chemin forestier
- Voie ferrée
- Ligne de transport d'électricité
- Sommet le plus élevé (666 m)
- Limites municipales
- Limites de MRC

Invenergy

Projet éolien Pohénégamook-Picard-Saint-Antonin

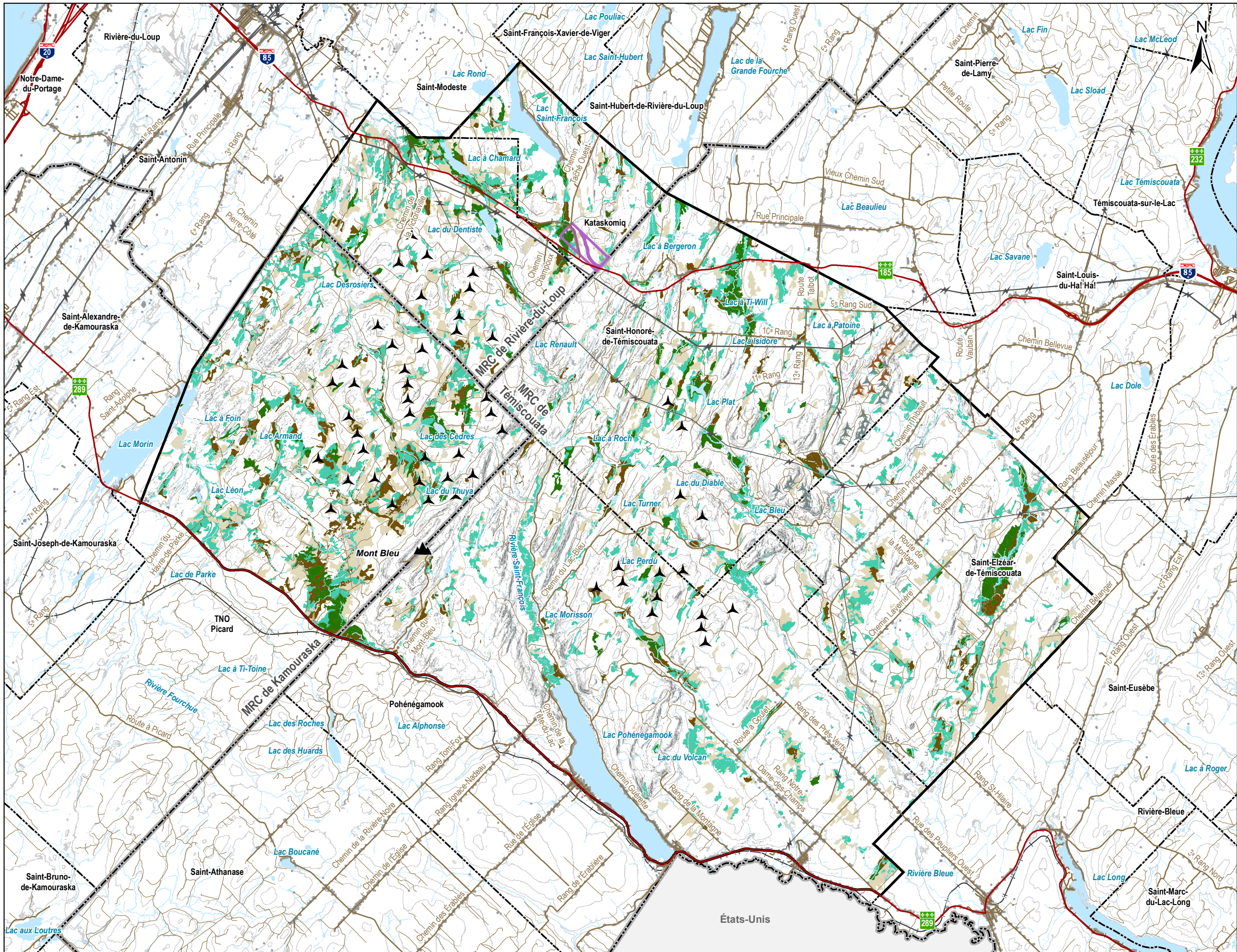
Sources :
 AQRéseau+, 2021
 Baux (MERN), 2022
 Bassin hydrographique multiéchelles du Québec, 2018
 Canvec, 2019
 BDTO
 CMHPQ, 2019, CIC, 2022
 GRHQ, 2019
 Produit dérivé du LIDAR, 2016
 SDA, 2022
 SIH, 2022

Carte 1
 Relief et hydrographie



2023-01-11





Zone d'étude

Milieux physiques sensibles

- Drainage imparfait
- Mauvais drainage
- Dépôt organique sur mauvais drainage
- Dépôt organique sur très mauvais drainage
- Pente forte (30 à 40 %)
- Pente abrupte (40 % et plus)

Hydrographie

- Cours d'eau à écoulement permanent
- Cours d'eau à écoulement intermittent
- Plan d'eau
- Milieu humide

Infrastructures du projet (n éoliennes)

- Éolienne 6,6 MW (53)

Parcs éoliens existants

- Témiscouata I (10)
- Témiscouata II (22)

Autres éléments

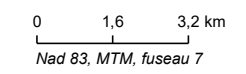
- Territoire Kataskomiq (Première Nation Wolastoqiyik Wampekuk)
- Bâtiment
- Autoroute, route nationale et régionale
- Route
- Chemin forestier
- Voie ferrée
- Ligne de transport d'électricité
- Sommet le plus élevé (666 m)
- Courbe de niveau (équid. 50 m)
- Limites municipales
- Limites de MRC

Invenergy

Projet éolien Pohénégamook-Picard-Saint-Antonin

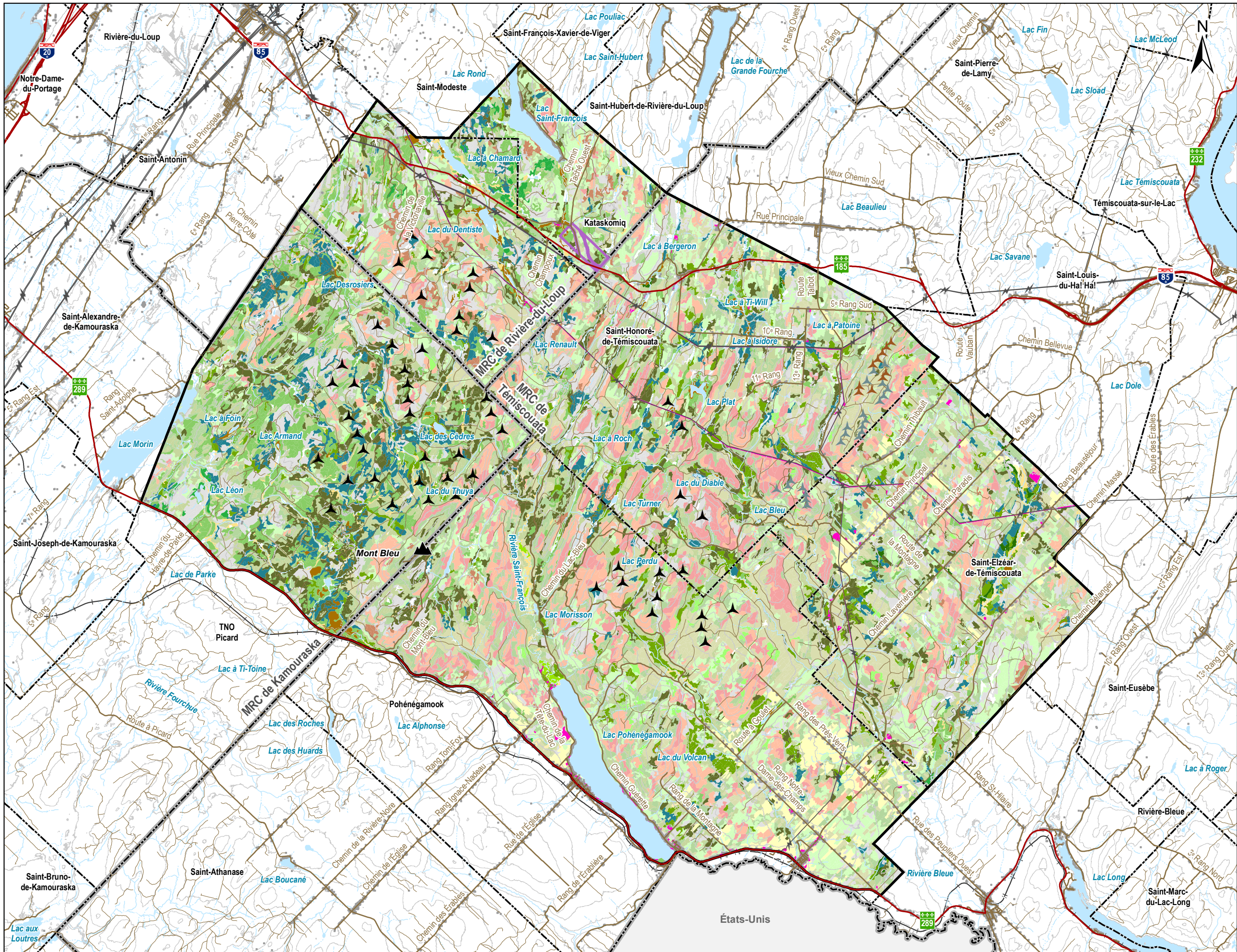
Carte 2 Milieu physique

Sources :
 AQRéseau+, 2021
 Baux (MIERN), 2022
 Canvec, 2019
 BDTO
 CMHPQ, 2019, CIC, 2022
 GRHQ, 2019
 Produit dérivé du LIDAR, 2016
 SDA, 2022
 Secteur des Forêts-Direction des Inventaires forestiers (DIF), 2022



2023-01-11





Zone d'étude

Végétation

- Érabièrre
- Érabièrre rouge
- Érabièrre sucrière
- Bétulaie jaune
- Feuillus intolérants ou non commerciaux
- Frêne noire
- Mélangé à dominance feuillue
- Mélangé à dominance résineuse
- Cédrrière
- Mélézín
- Pessièrre
- Pinède
- Résineux indéterminés
- Sapinièrre
- Plantation
- Aulnaie
- Dénué et semi-dénué humides
- Dénué et semi-dénué secs
- Régénération
- Terre agricole
- Friche
- Milieu anthropique

Hydrographie

- Cours d'eau à écoulement permanent
- Cours d'eau à écoulement intermittent
- Plan d'eau

Infrastructures du projet (n éoliennes)

- Éolienne 6,6 MW (53)

Parcs éoliens existants

- Témiscouata I (10)
- Témiscouata II (22)

Autres éléments

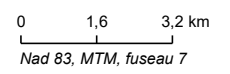
- Territoire Kataskomiq (Première Nation Wolastoqiyik Wabespekwik)
- Bâtiment
- Autoroute, route nationale et régionale
- Route
- Chemin forestier
- Voie ferrée
- Ligne de transport d'électricité
- Sommet le plus élevé (666 m)
- Courbe de niveau (équid. 50 m)
- Limites municipales
- Limites de MRC

Invenenergy

Projet éolien Pohénégamook-Picard-Saint-Antonin

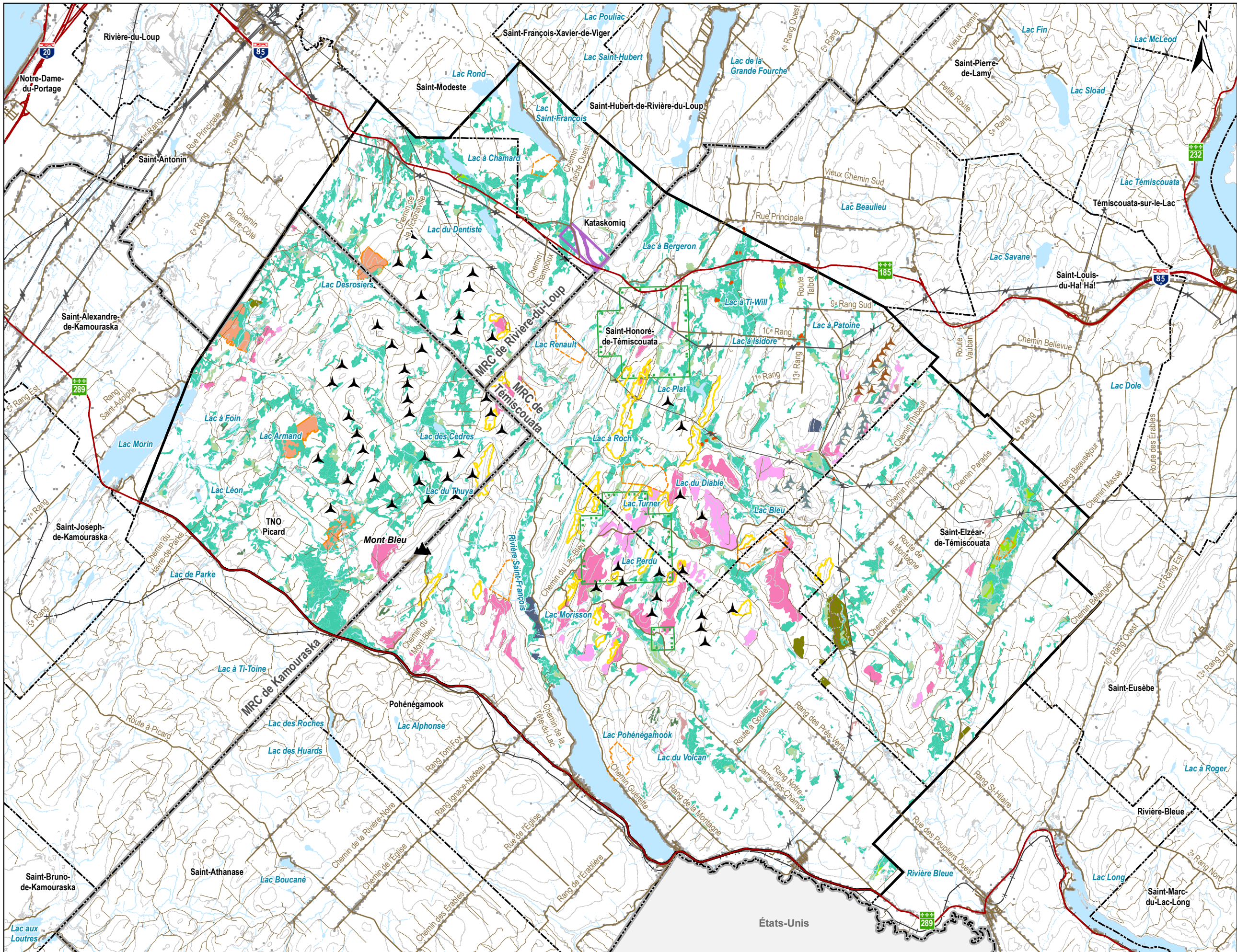
Carte 3 Végétation

Sources :
 AQRéseau+, 2021
 Canvec, 2019
 BDTQ
 GRHQ, 2019
 Produit dérivé du LIDAR, 2016
 SDA, 2022
 Secteur des Forêts-Direction des Inventaires forestiers (DIF), 2022



2023-01-11





Zone d'étude

Peuplements particuliers

- Érablière acéricole sur unité d'aménagement (production mixte)
- Érablière acéricole en territoire forestier résiduel (TFR)
- Érablière potentielle
- Forêt expérimentale
- Écosystème forestier exceptionnel
- Projet de refuge biologique exclu de la production forestière
- Refuge biologique désigné

Habitats potentiels de plantes à statut particulier

- Cédrrière type 1 (MRNF, 2007)
- Mélézin (MRNF, 2007)
- Sapinière (MRNF, 2007)
- Érablière à bouleau jaune type 2 (MRNF, 2007)
- Plante menacée ou vulnérable (inscription masquée du CDPNQ)
- Valériane des tourbières (CDPNQ)

Hydrographie

- Cours d'eau à écoulement permanent
- Cours d'eau à écoulement intermittent
- Plan d'eau
- Milieu humide

Infrastructures du projet (n éoliennes)

- Éolienne 6,6 MW (53)

Parcs éoliens existants

- Témiscouata I (10)
- Témiscouata II (22)

Autres éléments

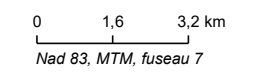
- Territoire Kataskomiq (Première Nation Wolastoqiyik Wamtsiëkwik)
- Bâtiment
- Autoroute, route nationale et régionale
- Route
- Chemin forestier
- Voie ferrée
- Ligne de transport d'électricité
- Sommet le plus élevé (666 m)
- Courbe de niveau (équid. 50 m)
- Limites municipales
- Limites de MRC

Invenenergy

Projet éolien Pohénégamook-Picard-Saint-Antonin

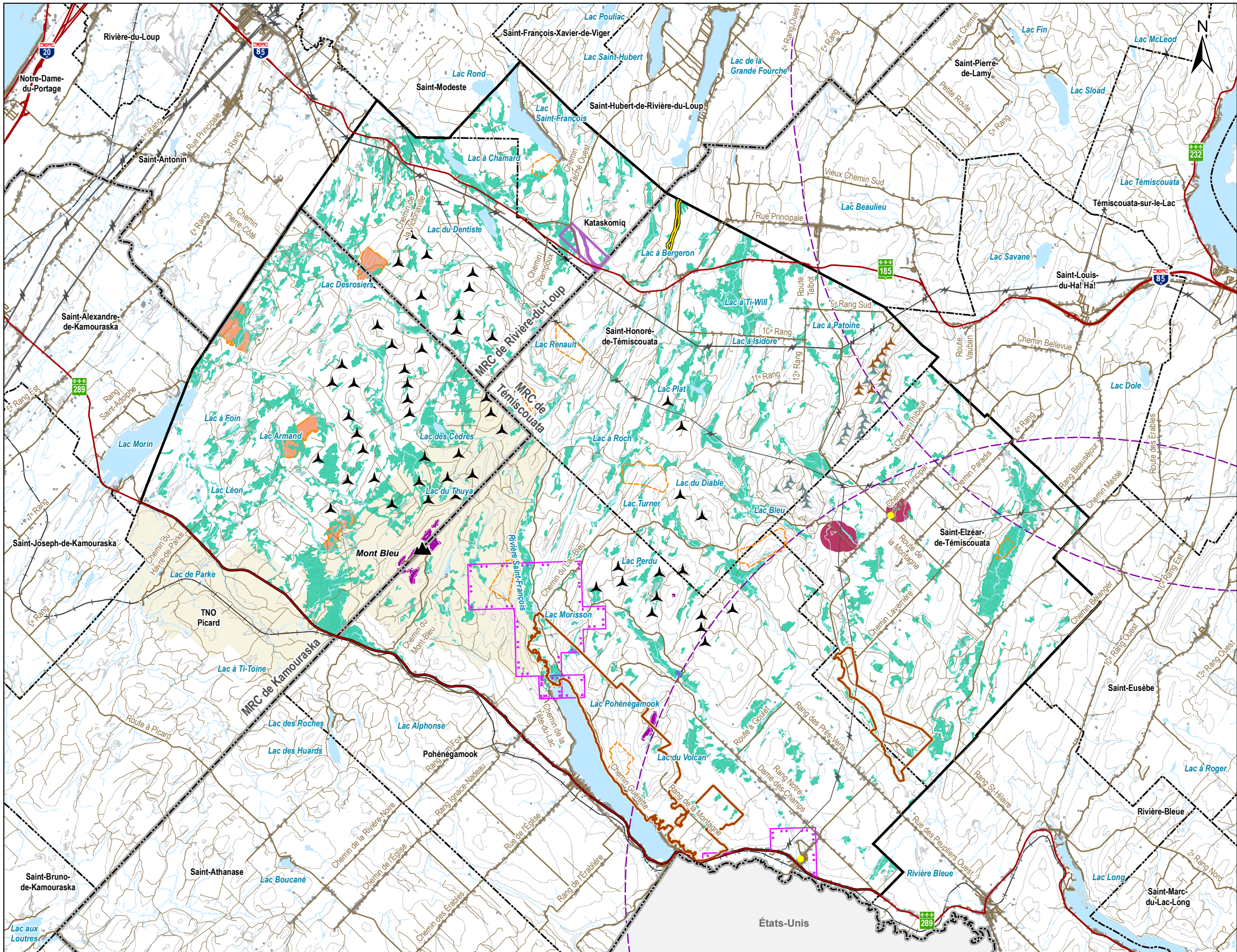
Sources :
 AQRéseau+, 2021
 Baux (MERN), 2022
 Canvec, 2019
 BDTO
 CDPNQ, 2022
 CMHPQ, 2019, CIC, 2022
 GRHQ, 2019
 MFFP, 2022
 MRNF, 2007
 Produit dérivé du LIDAR, 2016
 SDA, 2022
 Secteur des Forêts-Direction des Inventaires forestiers (DIF), 2022
 Subdivisions territoriales forestières, 2018

Carte 4 Peuplements particuliers



2023-01-11





Zone d'étude

Habitats potentiels d'espèces fauniques à statut particulier

- Aire de confinement du cerf de Virginie
- Habitat du rat musqué
- Projet de refuge biologique exclu de la production forestière
- Refuge biologique désigné
- Habitat de la grive de Bicknell
- Martinet ramoneur
- Grenouille des marais
- Hirondelle de rivage
- Zone tampon sur un site de reproduction du pygargue à tête blanche (20 km)
- Espèce menacée ou vulnérable (inscription masquée du CDPNQ)

Hydrographie

- Cours d'eau à écoulement permanent
- Cours d'eau à écoulement intermittent
- Plan d'eau
- Milieu humide

Infrastructures du projet (n éoliennes)

- Éolienne 6,6 MW (53)

Parcs éoliens existants

- Témiscouata I (10)
- Témiscouata II (22)

Autres éléments

- Territoire Kataskomiq (Première Nation Wolastoqiyik Wamtsipekwik)
- Bâtiment
- Autoroute, route nationale et régionale
- Route
- Chemin forestier
- Voie ferrée
- Ligne de transport d'électricité
- Sommet le plus élevé (666 m)
- Courbe de niveau (équid. 50 m)
- Limites municipales
- Limites de MRC
- Territoire interdit de chasse

Invenenergy

Projet éolien Pohénégamook-Picard-Saint-Antonin

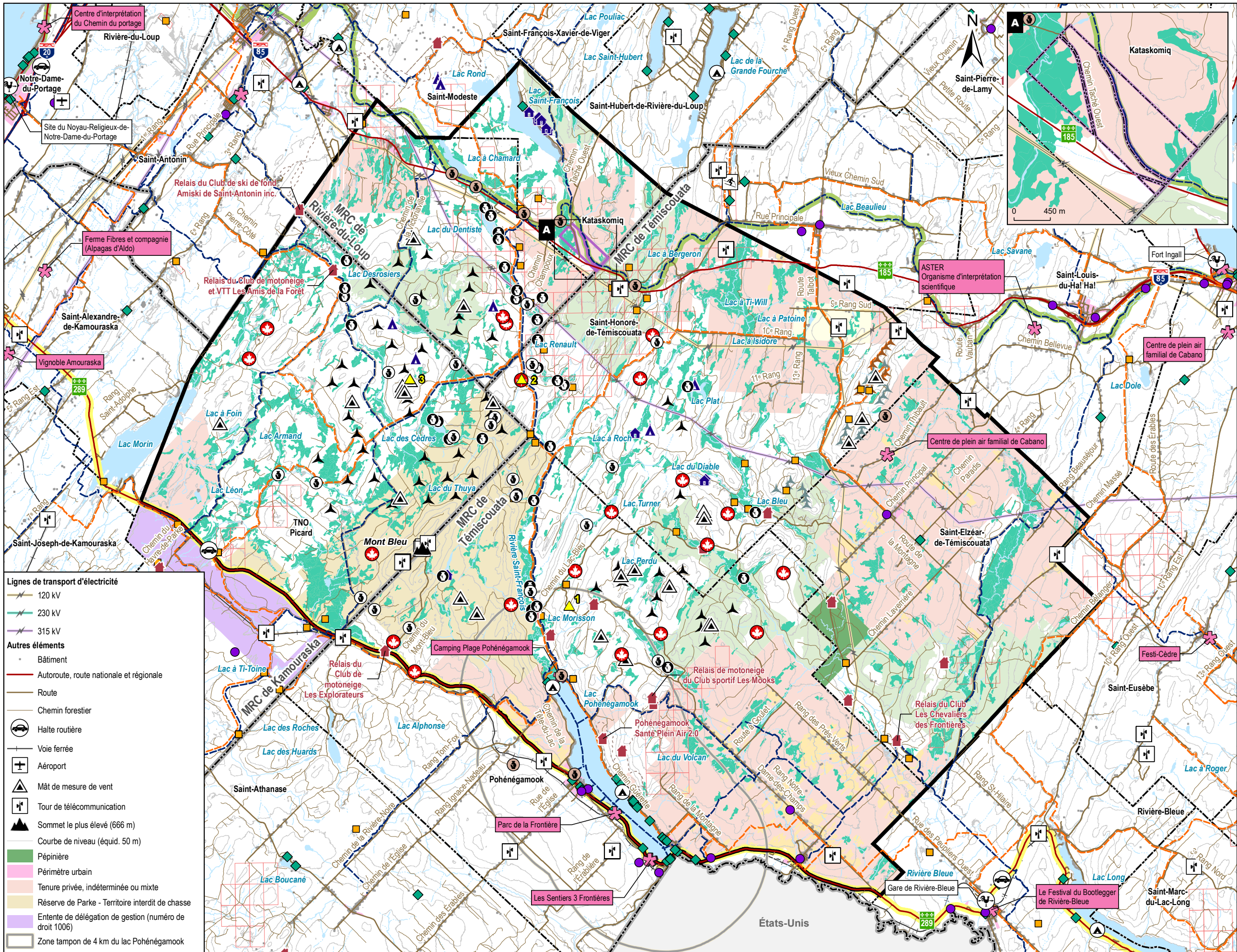
Sources :
 AQRéseau+, 2021
 Baux (MERN), 2022
 Canvec, 2019
 BDTQ
 CDPNQ, 2022
 CMHPQ, 2019, CIC, 2022
 GRHQ, 2019
 HAFA, 2021
 MFFP, 2022
 Produit dérivé du LIDAR, 2016
 SDA, 2022
 Secteur des Forêts-Direction des Inventaires forestiers (DIF), 2022

Carte 5 Faune et aires protégées

0 1,6 3,2 km
 Nad 83, MTM, fuseau 7

2023-01-11





- Lignes de transport d'électricité**
- 120 kV
 - 230 kV
 - 315 kV
- Autres éléments**
- Bâtiment
 - Autoroute, route nationale et régionale
 - Route
 - Chemin forestier
 - Halte routière
 - Voie ferrée
 - Aéroport
 - Mât de mesure de vent
 - Tour de télécommunication
 - Sommet le plus élevé (666 m)
 - Courbe de niveau (équid. 50 m)
 - Pépinière
 - Périmètre urbain
 - Tenure privée, indéterminée ou mixte
 - Réserve de Parke - Territoire interdit de chasse
 - Entente de délégation de gestion (numéro de droit 1006)
 - Zone tampon de 4 km du lac Pohénégamook

- Zone d'étude**
- Activité forestière**
- Aire d'intensification de la production ligneuse
- Baux sur terres publiques**
- Cabane à sucre
 - Fins d'abri sommaire en forêt (plancher de 20 m²)
 - Fins commerciales et récréatives
 - Fins de villégiature
- Territoires agricoles protégés**
- Parcelle agricole cultivable déclarée
 - Zone agricole
- Infrastructures touristiques récréatives**
- Centre de ski
 - Camping
 - Site patrimonial
 - Attrait touristique
 - Établissement d'hébergement touristique
 - Sentier de ski de fond
 - Sentier de quad
 - Sentier de motoneige
 - Route verte et parc linéaire interprovincial du Petit-Témis
 - Route touristique des Frontières
- Terrain contaminé, titre minier et site minéral**
- Terrain contaminé
 - Titre minier actif
 - Site minéral de surface
- Archéologie**
- Potential d'occupation eurocanadienne
 - Potential d'occupation autochtone
 - Site archéologique connu
- Climat sonore**
- Point de mesure
- Hydrographie**
- Cours d'eau à écoulement permanent
 - Cours d'eau à écoulement intermittent
 - Plan d'eau
 - Milieu humide
- Infrastructures du projet (n éoliennes)**
- Éolienne 6,6 MW (53)
- Parcs éoliens existants**
- Témiscouata I (10)
 - Témiscouata II (22)
- Limites foncières**
- Territoire Kataskomiq (Première Nation Wolastoqiyik Wamspekwik)
 - Limites municipales
 - Limites de MRC

Invenenergy

Projet éolien Pohénégamook-Picard-Saint-Antonin

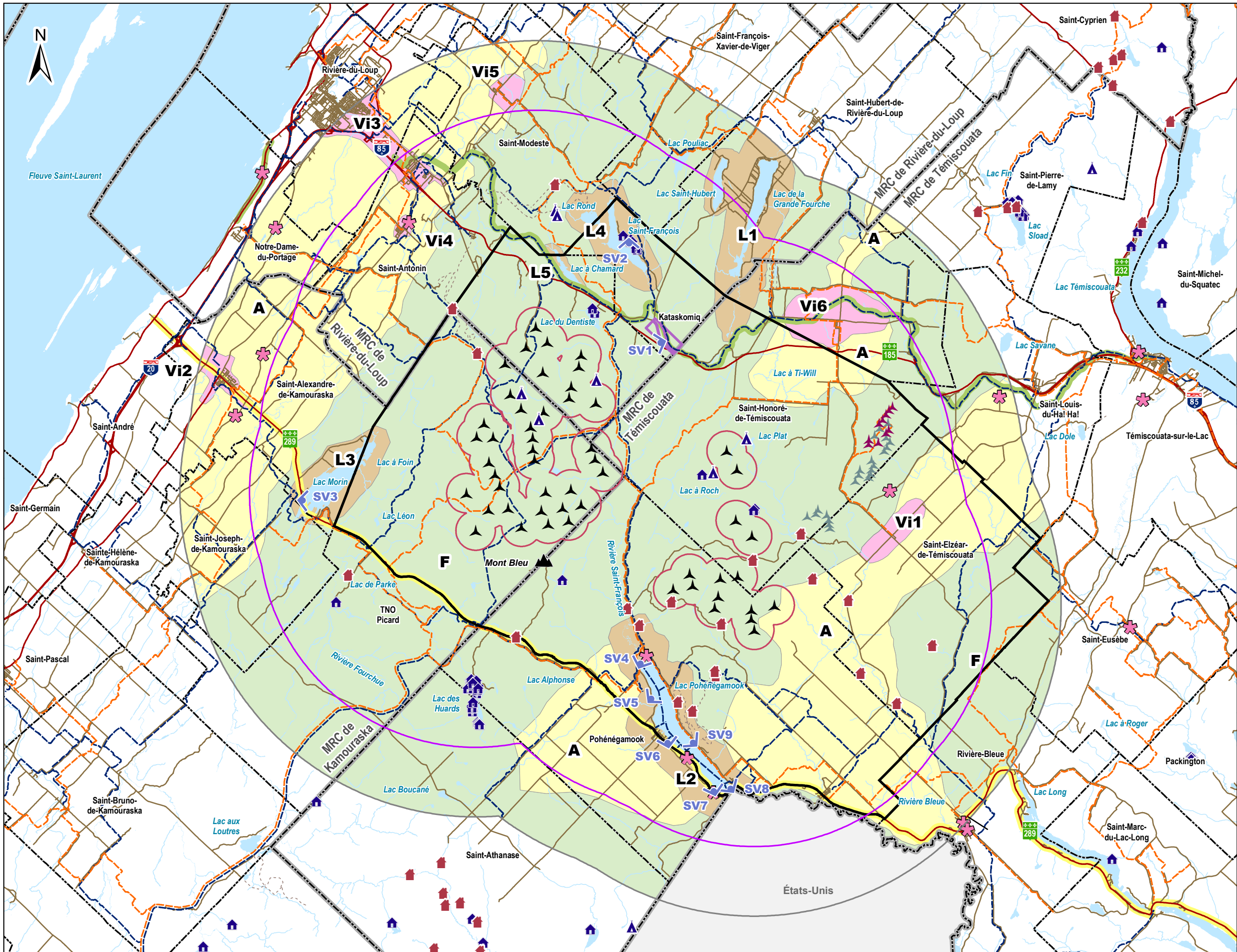
Sources :
 AIPL, 2017
 AQRéseau+, 2021
 Baux (MERN), 2022
 BGR, 2016
 Canvec, 2019
 BDTQ
 CDPNQ, 2022
 CMHPQ, 2019, CIC, 2022
 GRHQ, 2019
 HAFA, 2021
 MFFP, 2022, MERN, 2022
 Pintlal, 2022
 SDA, 2022

Carte 6
Milieu humain

0 1,6 3,2 km
 Nad 83, MTM, fuseau 7

2023-01-11





Zone d'étude

Simulation visuelle

Zones d'influence

- Forte (10 x la hauteur des éoliennes)
- Moyenne (100 x la hauteur des éoliennes)
- Faible (17 km)

Unités de paysage

- Agricole (A)
- Forestier (F)
- Lacustre (L)
- Villageois (Vi)

Infrastructures touristiques et récréatives

- Attrait touristique
- Sentier de ski de fond
- Sentier de quad
- Sentier de motoneige
- Route touristique des Frontières
- Route verte

Baux sur terres publiques

- Fins d'abri sommaire en forêt (plancher de 20 m²)
- Fins commerciales et récréatives
- Fins de villégiature

Hydrographie

- Cours d'eau à écoulement permanent
- Plan d'eau

Infrastructures du projet (n éoliennes)

- Éolienne 6,6 MW (53)

Parcs éoliens existants

- Témiscouata I (10)
- Témiscouata II (22)

Autres éléments

- Territoire Kataskomiq (Première Nation Wolastoqiyik Wamtsipekwik)
- Autoroute, route nationale et régionale
- Route primaire
- Sommet le plus élevé (666 m)
- Limites municipales
- Limites de MRC

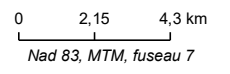
Invenenergy

Projet éolien Pohénégamook-Picard-Saint-Antoine

Carte 7

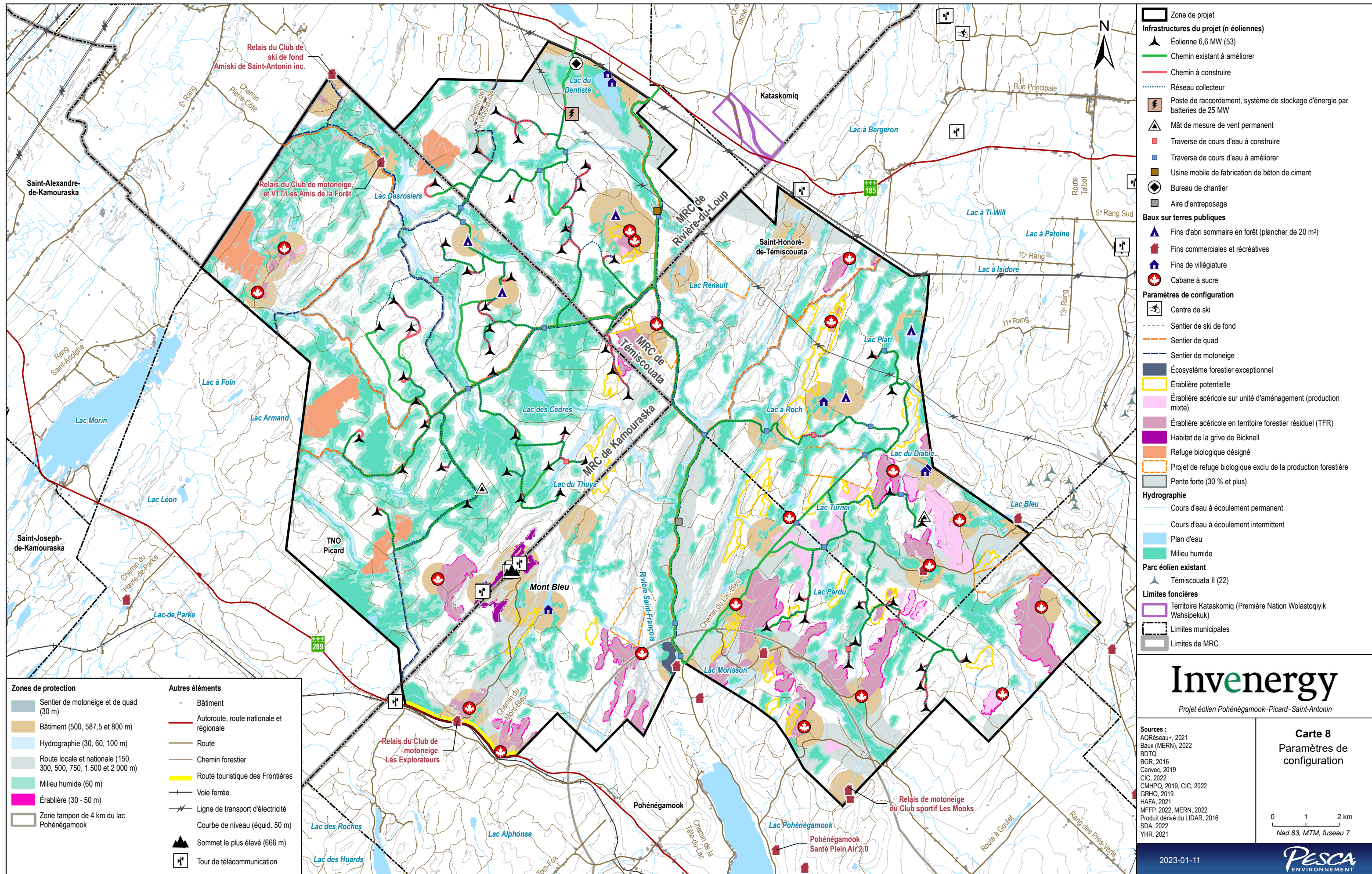
Unités de paysage

Source :
 AQRéseau+, 2021
 Baux (MERN), 2022
 Canvec, 2019
 BDTQ
 GRHQ, 2019
 Produit dérivé du LIDAR, 2016
 SDA, 2022



2023-01-11





Zone de projet

Infrastructures du projet (n éoliennes)

- Éolienne 6,6 MW (53)
- Chemin existant à améliorer
- Chemin à construire
- Réseau collecteur
- Poste de raccordement, système de stockage d'énergie par batteries de 25 MW
- Mât de mesure de vent permanent
- Traverse de cours d'eau à construire
- Traverse de cours d'eau à améliorer
- Usine mobile de fabrication de béton de ciment
- Bureau de chantier
- Aire d'entreposage

Baux sur terres publiques

- Fins d'abri sommaire en forêt (plancher de 20 m²)
- Fins commerciales et récréatives
- Fins de villégiature
- Cabane à sucre

Paramètres de configuration

- Centre de ski
- Sentier de ski de fond
- Sentier de quad
- Sentier de motoneige
- Écosystème forestier exceptionnel
- Érablière potentielle
- Érablière acéricole sur unité d'aménagement (production mixte)
- Érablière acéricole en territoire forestier résiduel (TFR)
- Habitat de la grive de Bicknell
- Refuge biologique désigné
- Projet de refuge biologique exclu de la production forestière
- Pente forte (30 % et plus)

Hydrographie

- Cours d'eau à écoulement permanent
- Cours d'eau à écoulement intermittent
- Plan d'eau
- Milieu humide

Parc éolien existant

- Témiscouata II (22)

Limites foncières

- Territoire Kataskomiq (Première Nation Wolastoqiyik Wamhsipekuk)
- Limites municipales
- Limites de MRC

Zones de protection

- Sentier de motoneige et de quad (30 m)
- Bâtiment (500, 587,5 et 800 m)
- Hydrographie (30, 60, 100 m)
- Route locale et nationale (150, 300, 500, 750, 1 500 et 2 000 m)
- Milieu humide (60 m)
- Érablière (30 - 50 m)
- Zone tampon de 4 km du lac Pohénégamook

Autres éléments

- Bâtiment
- Autoroute, route nationale et régionale
- Route
- Chemin forestier
- Route touristique des Frontières
- Voie ferrée
- Ligne de transport d'électricité
- Courbe de niveau (équid. 50 m)
- Sommet le plus élevé (666 m)
- Tour de télécommunication

Invenergy

Projet éolien Pohénégamook-Picard-Saint-Antonin

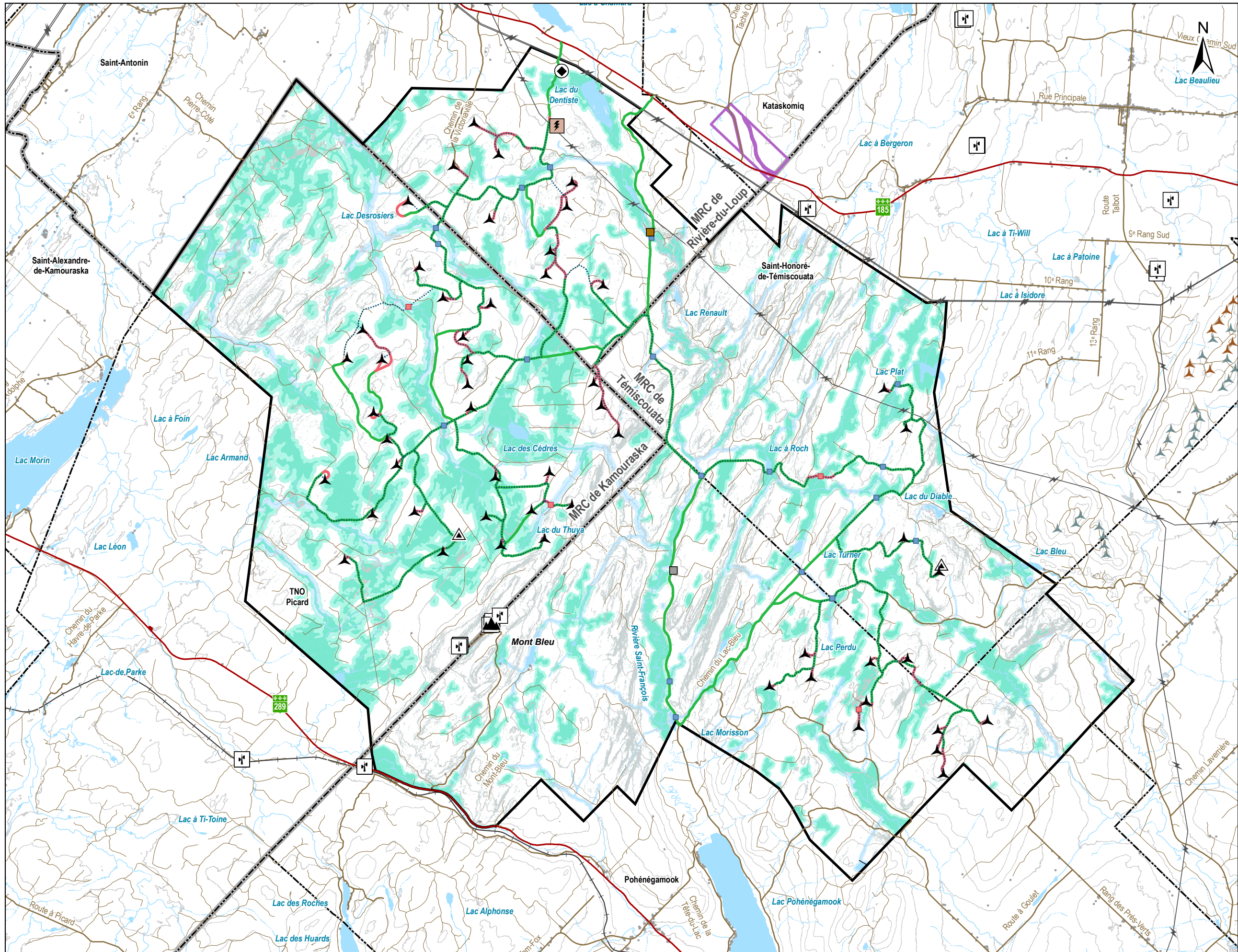
Carte 8 Paramètres de configuration

Sources :
 AQRéseau+, 2021
 Baux (MERN), 2022
 BDTQ
 BGR, 2016
 Canvec, 2019
 CIC, 2022
 CMHPQ, 2019, CIC, 2022
 GRHQ, 2019
 HAFA, 2021
 MFFP, 2022, MERN, 2022
 Produit dérivé du LIDAR, 2016
 SDA, 2022
 YHR, 2021

0 1 2 km
 Nad 83, MTM, fuseau 7

2023-01-11





Zone de projet

Hydrographie

- Cours d'eau à écoulement permanent
- Cours d'eau à écoulement intermittent
- Plan d'eau
- Milieu humide

Contraintes

- Hydrographie (30, 60, 100 m)
- Milieu humide (60 m)

Infrastructures du projet (n éoliennes)

- Éolienne 6,6 MW (53)
- Chemin existant à améliorer
- Chemin à construire
- Réseau collecteur
- Poste de raccordement, système de stockage d'énergie par batteries de 25 MW
- Mât de mesure de vent permanent
- Traverse de cours d'eau à construire
- Traverse de cours d'eau à améliorer
- Usine mobile de fabrication de béton de ciment
- Bureau de chantier
- Aire d'entreposage
- Pente forte (30 % et plus)

Parcs éoliens existants

- Témiscouata I (10)
- Témiscouata II (22)

Limites foncières

- Territoire Kataskomiq (Première Nation Wolastoqiyik Wamtsipekuk)
- Limites municipales
- Limites de MRC

Autres éléments

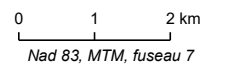
- Bâtiment
- Autoroute, route nationale et régionale
- Route
- Chemin forestier
- Voie ferrée
- Ligne de transport d'électricité
- Courbe de niveau (équid. 50 m)
- Sommet le plus élevé (666 m)
- Tour de télécommunication

Invenergy

Projet éolien Pohénégamook-Picard-Saint-Antonin

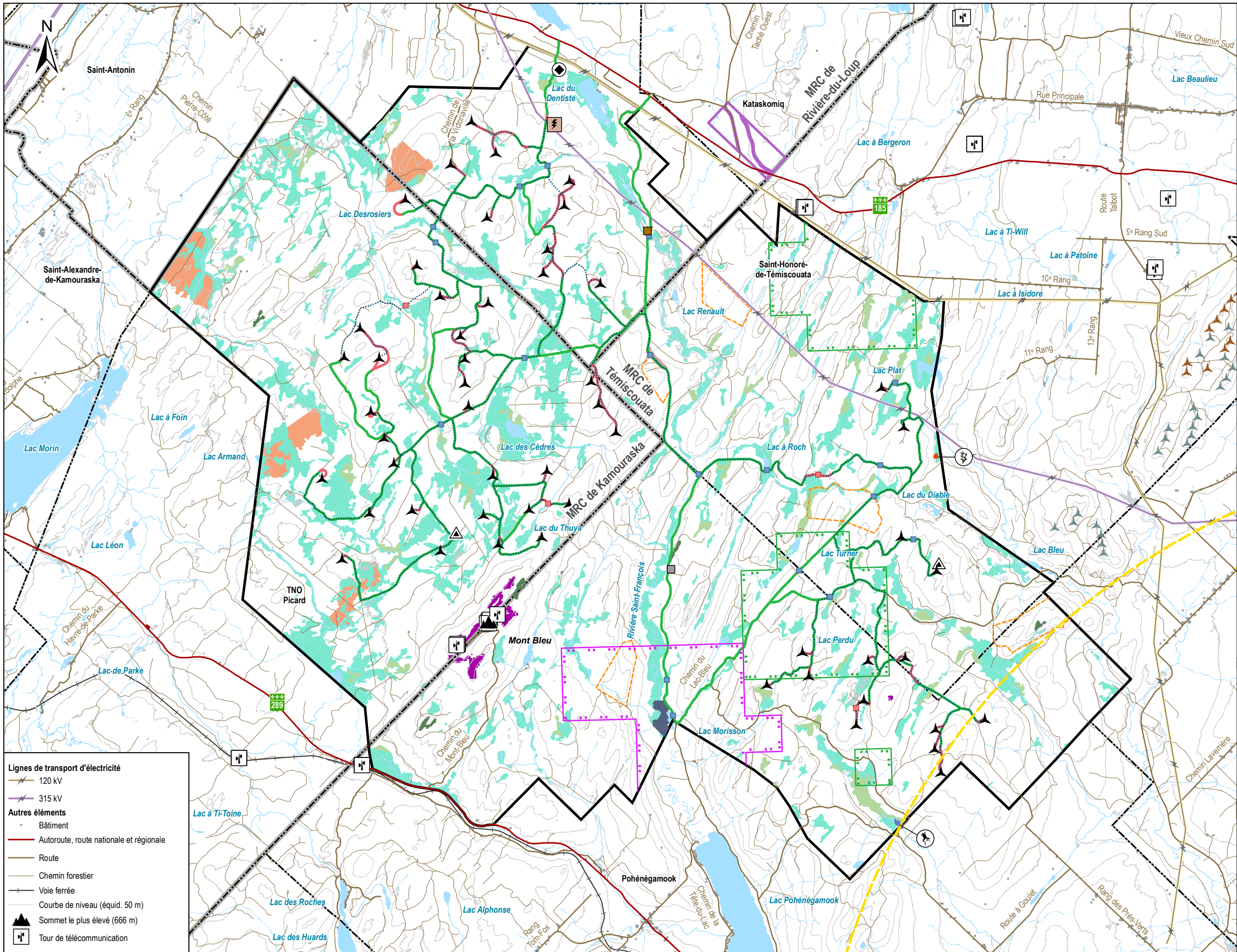
Sources :
 AQRéseau+, 2021
 Baux (MERN), 2022
 BDTQ
 Canvec, 2019
 CIC, 2022
 CMHPQ, 2019, CIC, 2022
 GRHQ, 2019
 HAFA, 2021
 MFFP, 2022, MERN, 2022
 Produit dérivé du LIDAR, 2016
 SDA, 2022

Carte 9 Impacts sur le milieu physique



2023-01-11





- Zone de projet
- Habitats potentiels de plantes à statut particulier**
 - Cédrière type 1 (MRNF 2007)
 - Sapinière (MRNF 2007)
 - Érablière à bouleau jaune type 2 (MRNF 2007)
 - Plante menacée ou vulnérable (inscription masquée du CDPNQ)
 - Valériane des tourbières (CDPNQ)
- Habitats potentiels d'espèces fauniques à statut particulier**
 - Espèce menacée ou vulnérable (inscription masquée du CDPNQ)
 - Grenouille des marais (CDPNQ)
 - Zone tampon de 20 km du nid de pygargue inventorié en 2022
- Milieux sensibles**
 - Écosystème forestier exceptionnel
 - Habitat de la grive de Bicknell
 - Refuge biologique désigné
 - Projet de refuge biologique exclu de la production forestière
- Hydrographie**
 - Cours d'eau à écoulement permanent
 - Cours d'eau à écoulement intermittent
 - Plan d'eau
 - Milieu humide
- Infrastructures du projet (n éoliennes)**
 - Éolienne 6,6 MW (53)
 - Chemin existant à améliorer
 - Chemin à construire
 - Réseau collecteur
 - Poste de raccordement, système de stockage d'énergie par batteries de 25 MW
 - Mât de mesure de vent permanent
 - Traverse de cours d'eau à construire
 - Traverse de cours d'eau à améliorer
 - Usine mobile de fabrication de béton de ciment
 - Bureau de chantier
 - Aire d'entreposage
- Parcs éoliens existants**
 - Témiscouata I (10)
 - Témiscouata II (22)
- Limites foncières**
 - Territoire Kataskomiq (Première Nation Wolastoqiyik Wahsipekuk)
 - Limites municipales
 - Limites de MRC

- Lignes de transport d'électricité**
 - 120 kV
 - 315 kV
- Autres éléments**
 - Bâtiment
 - Autoroute, route nationale et régionale
 - Route
 - Chemin forestier
 - Voie ferrée
 - Courbe de niveau (équid. 50 m)
 - Sommet le plus élevé (666 m)
 - Tour de télécommunication

Invenergy

Projet éolien Pohénégamook-Picard-Saint-Antoine

Sources :
 AQRéseau+, 2021
 Baux (MERN), 2022
 BDTQ
 Canvec, 2019
 CDPNQ, 2022
 CMHPQ, 2019, CIC, 2022
 DDE, 2022
 GRHQ, 2019
 MFFP, 2022, MERN, 2022
 MRNF, 2007
 SDA, 2022
 STF, 2022

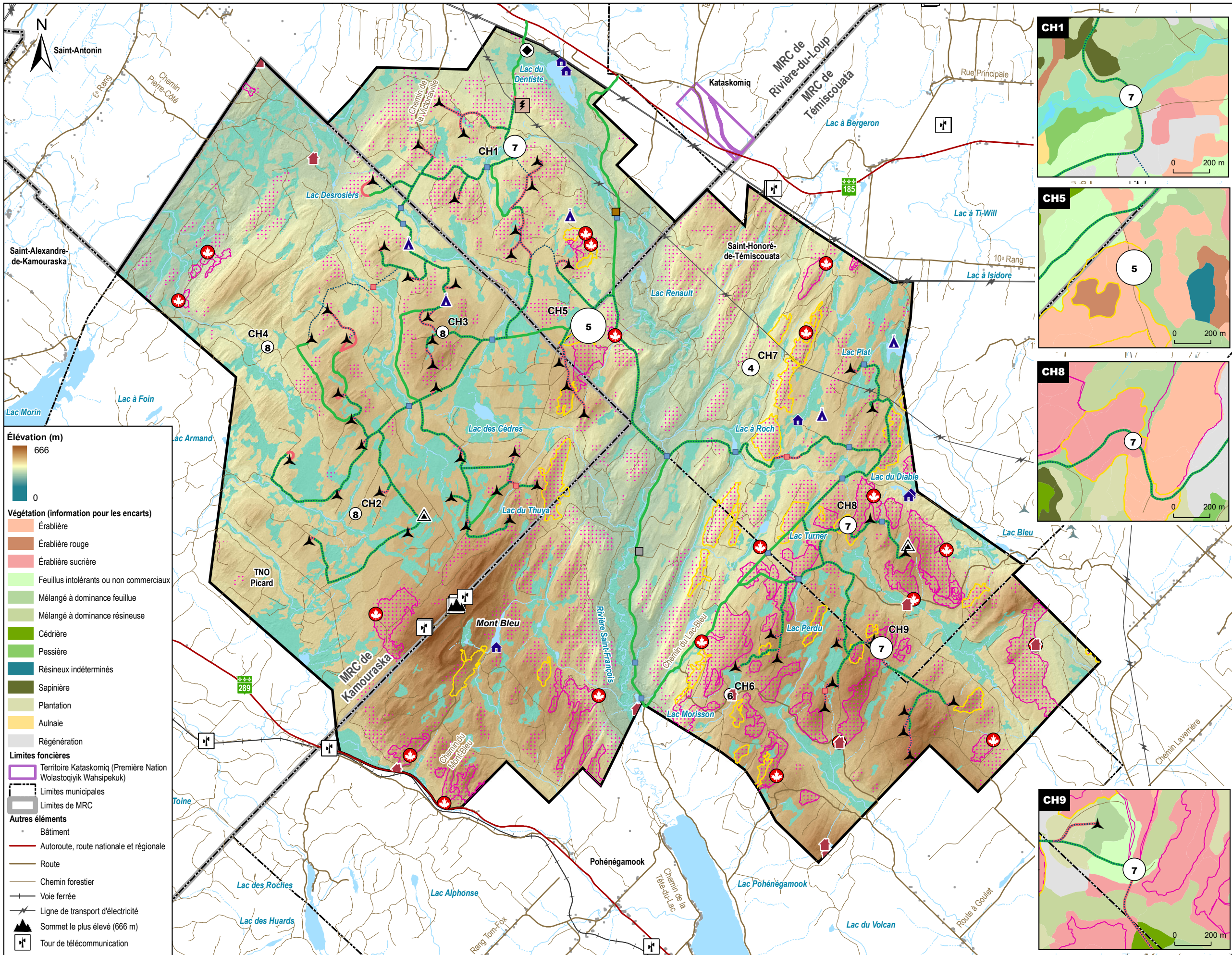
Carte 10

Impacts sur le milieu biologique

0 1 2 km
 Nad 83, MTM, fuseau 7

2023-01-12





Élévation (m)

666
0

Végétation (information pour les encarts)

- Érablière
- Érablière rouge
- Érablière sucrière
- Feuillus intolérants ou non commerciaux
- Mélangé à dominance feuillue
- Mélangé à dominance résineuse
- Cédrrière
- Pessière
- Résineux indéterminés
- Sapinière
- Plantation
- Aulnaie
- Régénération

Limites foncières

- Territoire Kataskomiq (Première Nation Woiastojik Wahsipekuk)
- Limites municipales
- Limites de MRC

Autres éléments

- Bâtiment
- Autoroute, route nationale et régionale
- Route
- Chemin forestier
- Voie ferrée
- Ligne de transport d'électricité
- Sommet le plus élevé (666 m)
- Tour de télécommunication

Zone de projet

Site d'inventaire de chauves-souris

Indice d'abondance (détection/h)

- 0,30 - 0,73
- 1,14 - 2,12
- 3,65 - 4,47

Nombre d'espèces détectées

20,16

Érablières

- Cabane à sucre
- Végétation de type érablière, érablière rouge, érablière sucrière et érablière à bouleau jaune type 2
- Érablière acéricole sur unité d'aménagement (production mixte) et érablière acéricole en territoire forestier résiduel (TFR)
- Érablière potentielle

Baux sur terres publiques

- Fins d'abri sommaire en forêt (plancher de 20 m²)
- Fins commerciales et récréatives
- Fins de villégiature

Hydrographie

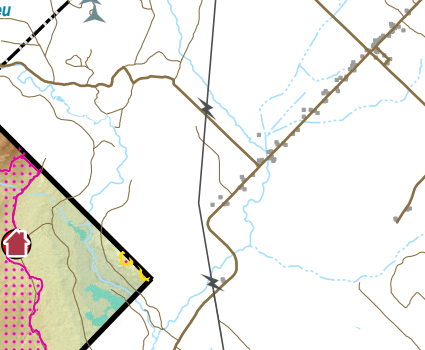
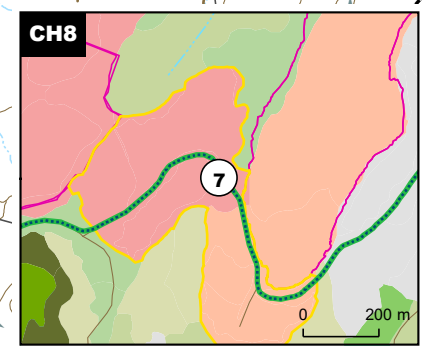
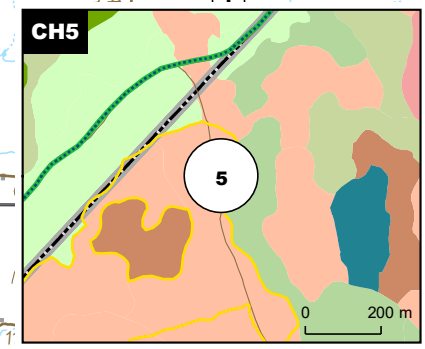
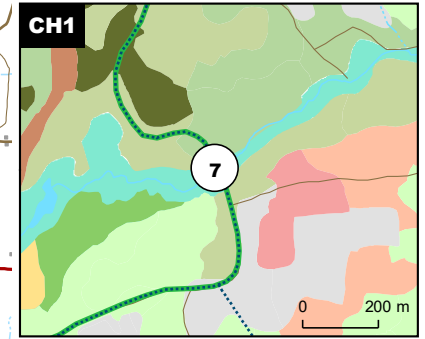
- Cours d'eau à écoulement permanent
- Cours d'eau à écoulement intermittent
- Plan d'eau
- Milieu humide

Infrastructures du projet (n éoliennes)

- Éolienne 6,6 MW (53)
- Chemin existant à améliorer
- Chemin à construire
- Réseau collecteur
- Poste de raccordement, système de stockage d'énergie par batteries de 25 MW
- Mât de mesure de vent permanent
- Traverse de cours d'eau à construire
- Traverse de cours d'eau à améliorer
- Usine mobile de fabrication de béton de ciment
- Bureau de chantier
- Aire d'entreposage

Parc éolien existant

- Témiscouata II (22)

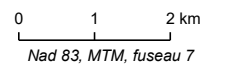


Invenergy

Projet éolien Pohénégamook-Picard-Saint-Antonin

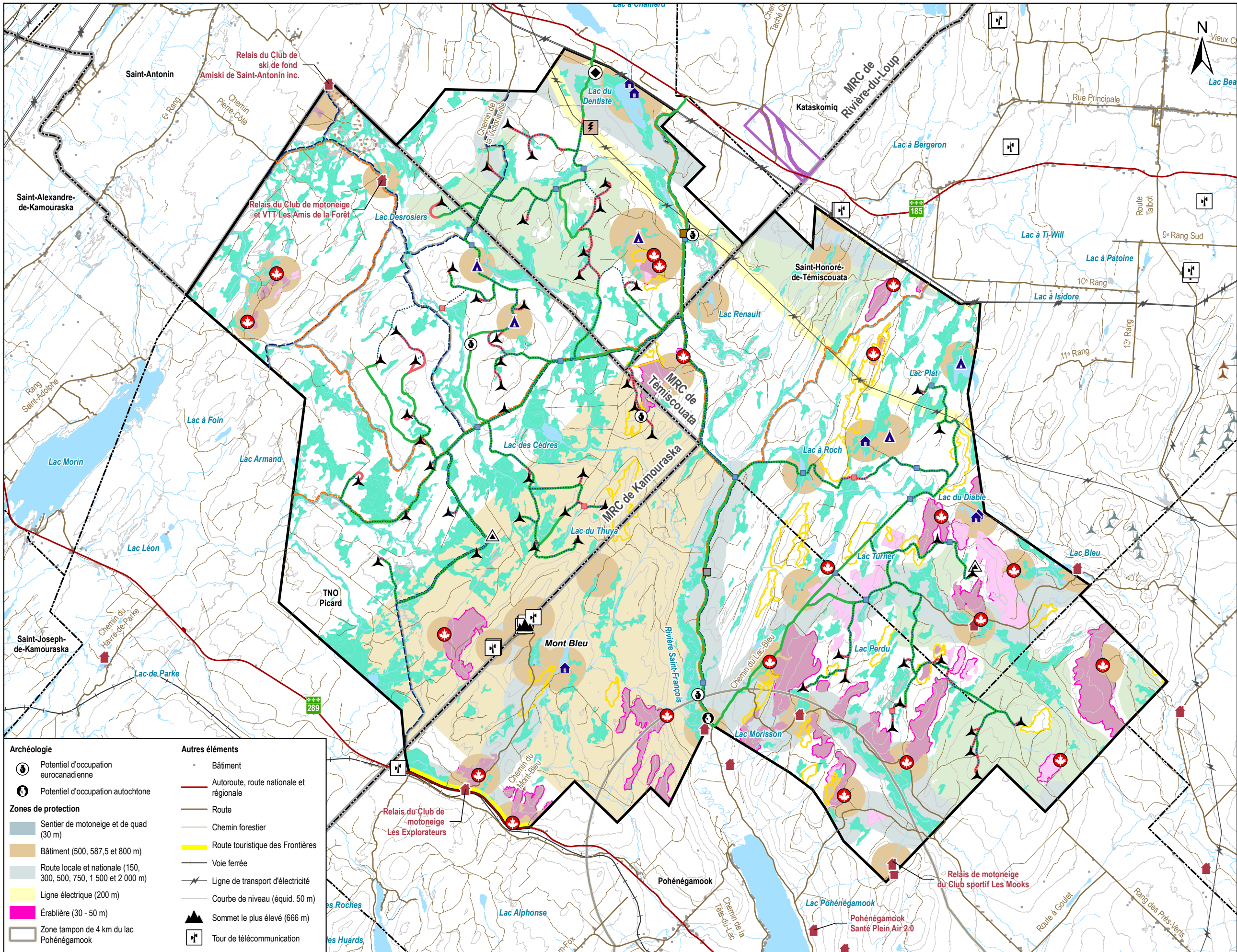
Sources :
AQRéseau+, 2021
Baux (MERN), 2022
BDTQ
Canvec, 2019
CMHPQ, 2019, CIC, 2022
DDE, 2022
GRHQ, 2019
MERN, 2022
MFFP, 2022
SDA, 2022
STF, 2022

Carte 11
Impacts sur les chauves-souris



2023-01-11





- Zone de projet**
- Infrastructures touristiques récréatives**
 - Sentier de ski de fond
 - Sentier de quad
 - Sentier de motoneige
- Baux sur terres publiques**
 - Fins d'abri sommaire en forêt (plancher de 20 m²)
 - Fins commerciales et récréatives
 - Fins de villégiature
 - Cabane à sucre
- Érabières**
 - Érabière potentielle
 - Érabière acéricole sur unité d'aménagement (production mixte)
 - Érabière acéricole en territoire forestier résiduel (TFR)
- Activité forestière**
 - Aire d'intensification de la production ligneuse
- Hydrographie**
 - Cours d'eau à écoulement permanent
 - Cours d'eau à écoulement intermittent
 - Plan d'eau
 - Milieu humide
- Infrastructures du projet (n éoliennes)**
 - Éolienne 6,6 MW (53)
 - Chemin existant à améliorer
 - Chemin à construire
 - Réseau collecteur
 - Poste de raccordement, système de stockage d'énergie par batteries de 25 MW
 - Mât de mesure de vent permanent
 - Traverse de cours d'eau à construire
 - Traverse de cours d'eau à améliorer
 - Usine mobile de fabrication de béton de ciment
 - Bureau de chantier
 - Aire d'entreposage
- Parcs éoliens existants**
 - Témiscouata I (10)
 - Témiscouata II (22)
- Limites foncières**
 - Territoire Kataskomiq (Première Nation Wolastoqiyik Wamsipekwik)
 - Limites municipales
 - Limites de MRC
 - Tenure privée, indéterminée ou mixte
 - Réserve de Parke - Territoire interdit de chasse

- Archéologie**
 - Potentiel d'occupation eurocanadienne
 - Potentiel d'occupation autochtone
- Zones de protection**
 - Sentier de motoneige et de quad (30 m)
 - Bâtiment (500, 587,5 et 800 m)
 - Route locale et nationale (150, 300, 500, 750, 1 500 et 2 000 m)
 - Ligne électrique (200 m)
 - Érabière (30 - 50 m)
 - Zone tampon de 4 km du lac Pohénégamook
- Autres éléments**
 - Bâtiment
 - Autoroute, route nationale et régionale
 - Route
 - Chemin forestier
 - Route touristique des Frontières
 - Voie ferrée
 - Ligne de transport d'électricité
 - Courbe de niveau (équid. 50 m)
 - Sommet le plus élevé (666 m)
 - Tour de télécommunication

Invenergy

Projet éolien Pohénégamook-Picard-Saint-Antonin

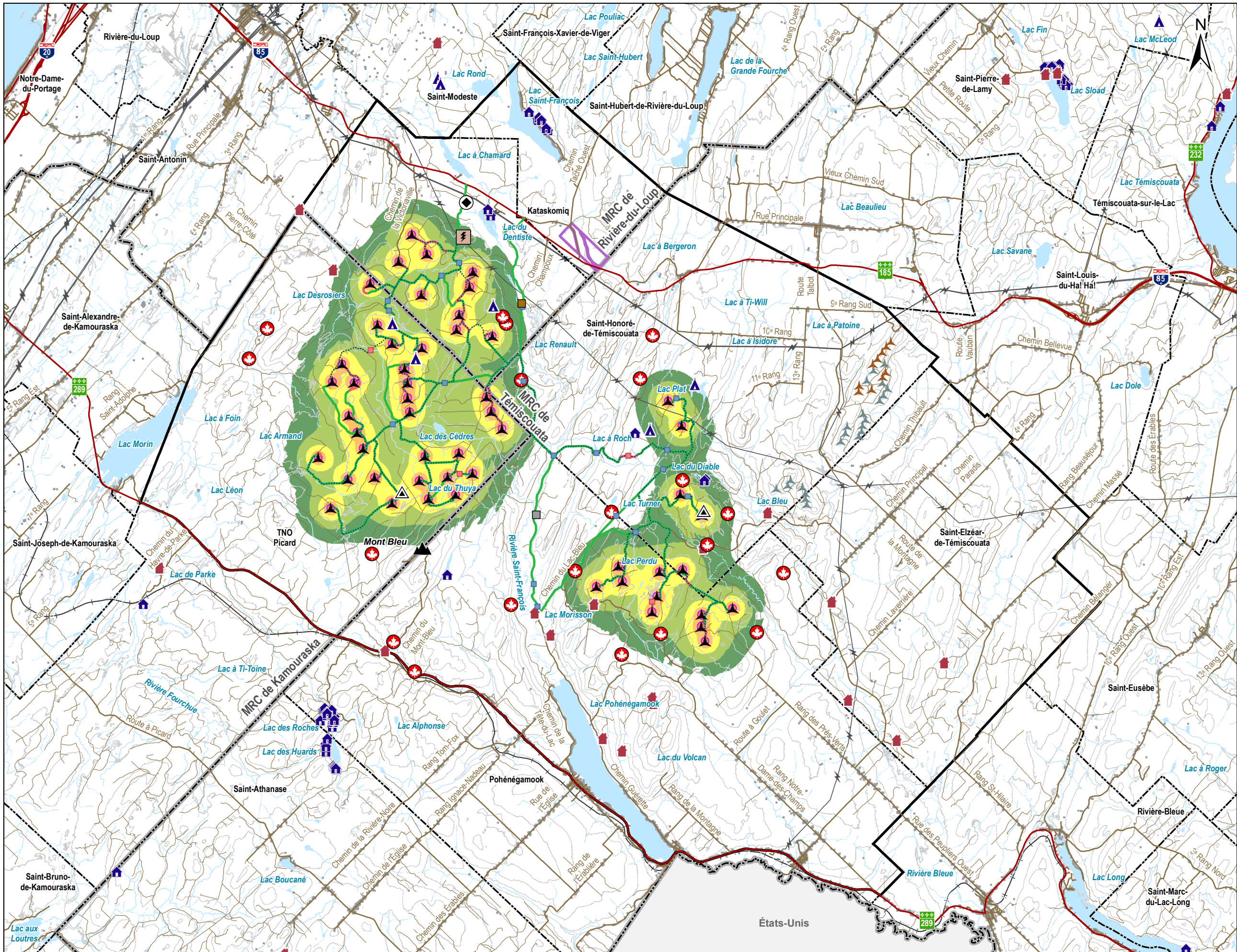
Sources :
 AIPL, 2017
 AQRéseau+, 2021
 Baux (MERN), 2022
 BGR, 2016
 Canvec, 2019
 BDTO
 CMHPQ, 2019, CIC, 2022
 GRHQ, 2019
 MFFP, 2022, MERN, 2022
 RDE, 2022
 SDA, 2022
 STF, 2022

Carte 12 Impacts sur le milieu humain

0 1 2 km
 Nad 83, MTM, fuseau 7

2023-01-11





Zone d'étude

Modélisation du bruit émis par les éoliennes

- 30 à 34 dBA
- 35 à 39 dBA
- 40 à 44 dBA
- 45 à 49 dBA
- 50 dBA et plus
- Isophone à 50 dBA

Baux sur terres publiques

- Cabane à sucre
- Fins d'abri sommaire en forêt (plancher de 20 m²)
- Fins commerciales et récréatives
- Fins de villégiature

Hydrographie

- Cours d'eau à écoulement permanent
- Cours d'eau à écoulement intermittent
- Plan d'eau

Infrastructures du projet (n éoliennes)

- Éolienne 6,6 MW (53)
- Chemin existant à améliorer
- Chemin à construire
- Réseau collecteur
- Poste de raccordement, système de stockage d'énergie par batteries de 25 MW
- Mât de mesure de vent permanent
- Traverse de cours d'eau à construire
- Traverse de cours d'eau à améliorer
- Usine mobile de fabrication de béton de ciment
- Bureau de chantier
- Aire d'entreposage

Parcs éoliens existants

- Témiscouata I (10)
- Témiscouata II (22)

Autres éléments

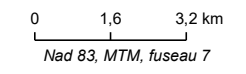
- Territoire Kataskomiq (Première Nation Wolastoqiyik Wamtsiq)
- Bâtiment
- Autoroute, route nationale et régionale
- Route
- Chemin forestier
- Voie ferrée
- Courbe de niveau (équid. 50 m)
- Limites municipales
- Limites de MRC

Invenergy

Projet éolien Pohénégamook-Picard-Saint-Antonin

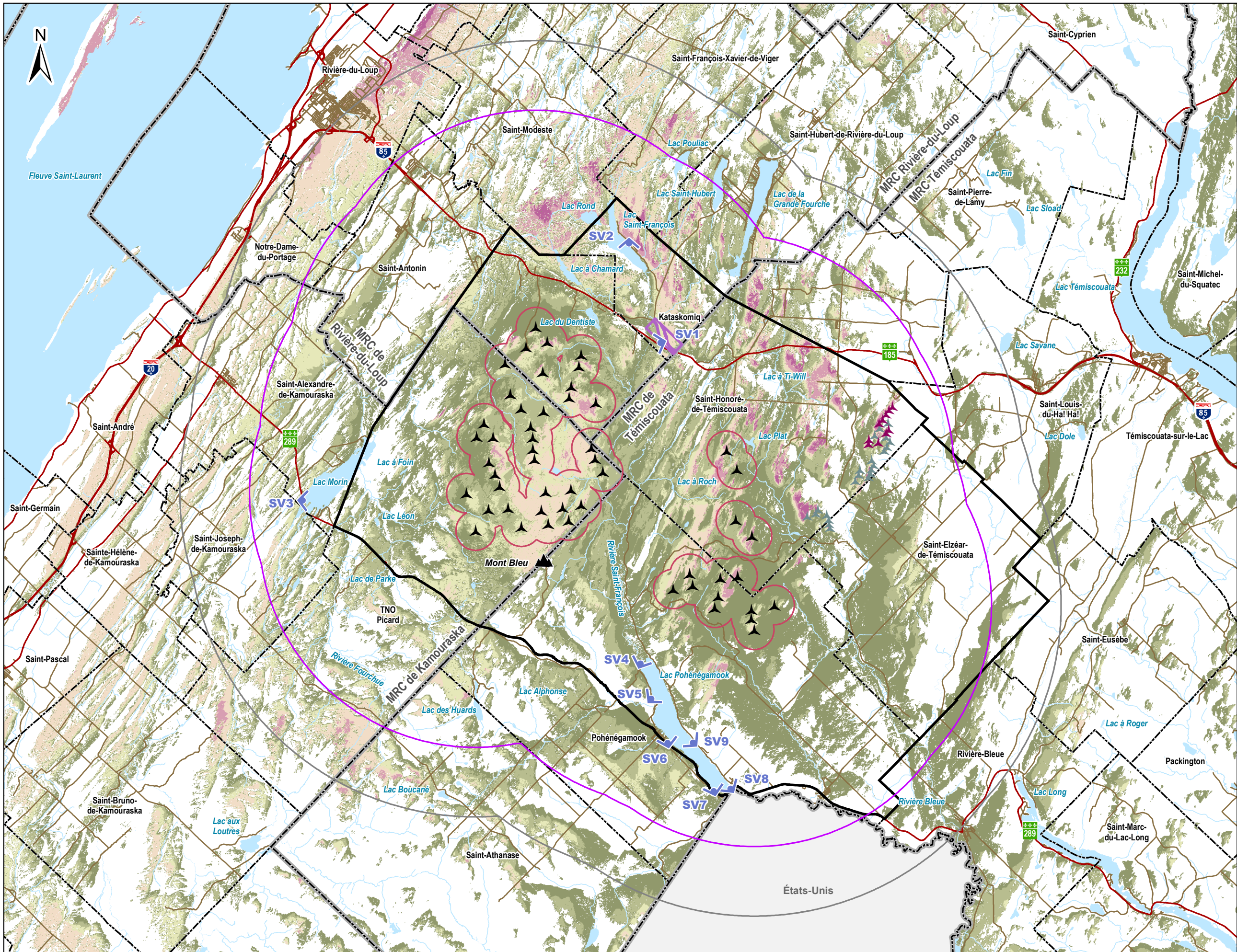
Carte 13 Modélisation du climat sonore

Sources :
AQRéseau+, 2021
Baux, MERN, 2022
BDTQ
Canvec, 2019
GRHQ, 2019
SDA, 2022



2023-01-11





Zone d'étude

Simulation visuelle

Zones d'influence

- Forte (10 x la hauteur des éoliennes)
- Moyenne (100 x la hauteur des éoliennes)
- Faible (17 km)

Visibilité des nacelles (hauteur de 117 m)

- 1 - 10
- 10 - 20
- 20 - 30
- 30 - 40
- 40 - 50
- 50 - 53

Hydrographie

- Cours d'eau à écoulement permanent
- Plan d'eau

Infrastructures du projet (n éoliennes)

- Éolienne 6,6 MW (53)

Parcs éoliens existants

- Témiscouata I (10)
- Témiscouata II (22)

Autres éléments

- Territoire Kataskomiq (Première Nation Wolastoqiyik Wamtsiaki)
- Autoroute, route nationale et régionale
- Route primaire
- Sommet le plus élevé (666 m)
- Limites municipales
- Limites de MRC

Invenergy

Projet éolien Pohénégamook-Picard-Saint-Antonin

Carte 14
Analyse de visibilité

Source :
AQRéseau+, 2021
Baux (MERN), 2022
Canvec, 2019
BDTQ
GRHQ, 2019
Produit dérivé du LIDAR, 2016
SDA, 2022

0 2,15 4,3 km
Nad 83, MTM, fuseau 7

Invenergy

PESCA