



PARCS ÉOLIENS
de la Seigneurie de Beauré

Projet éolien Des Neiges Secteur ouest

Étude d'impact sur l'environnement
Volume 2 – Documents cartographiques
Partie 2

Étude déposée au ministère
de l'Environnement, de la Lutte contre
les changements climatiques, de la Faune et des Parcs

Dossier 3211-12-244

Mars 2025

Réalisée par

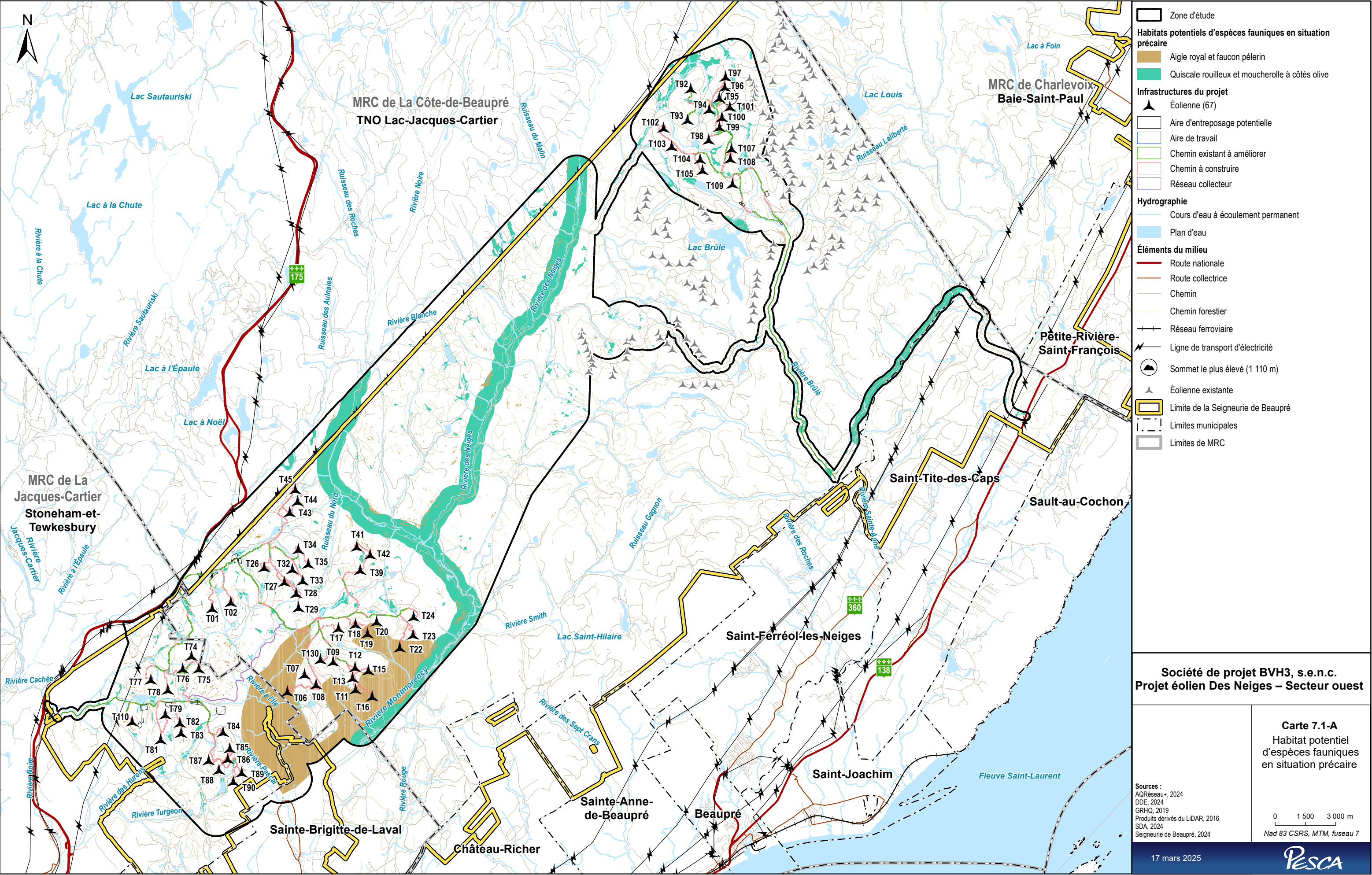
Resca

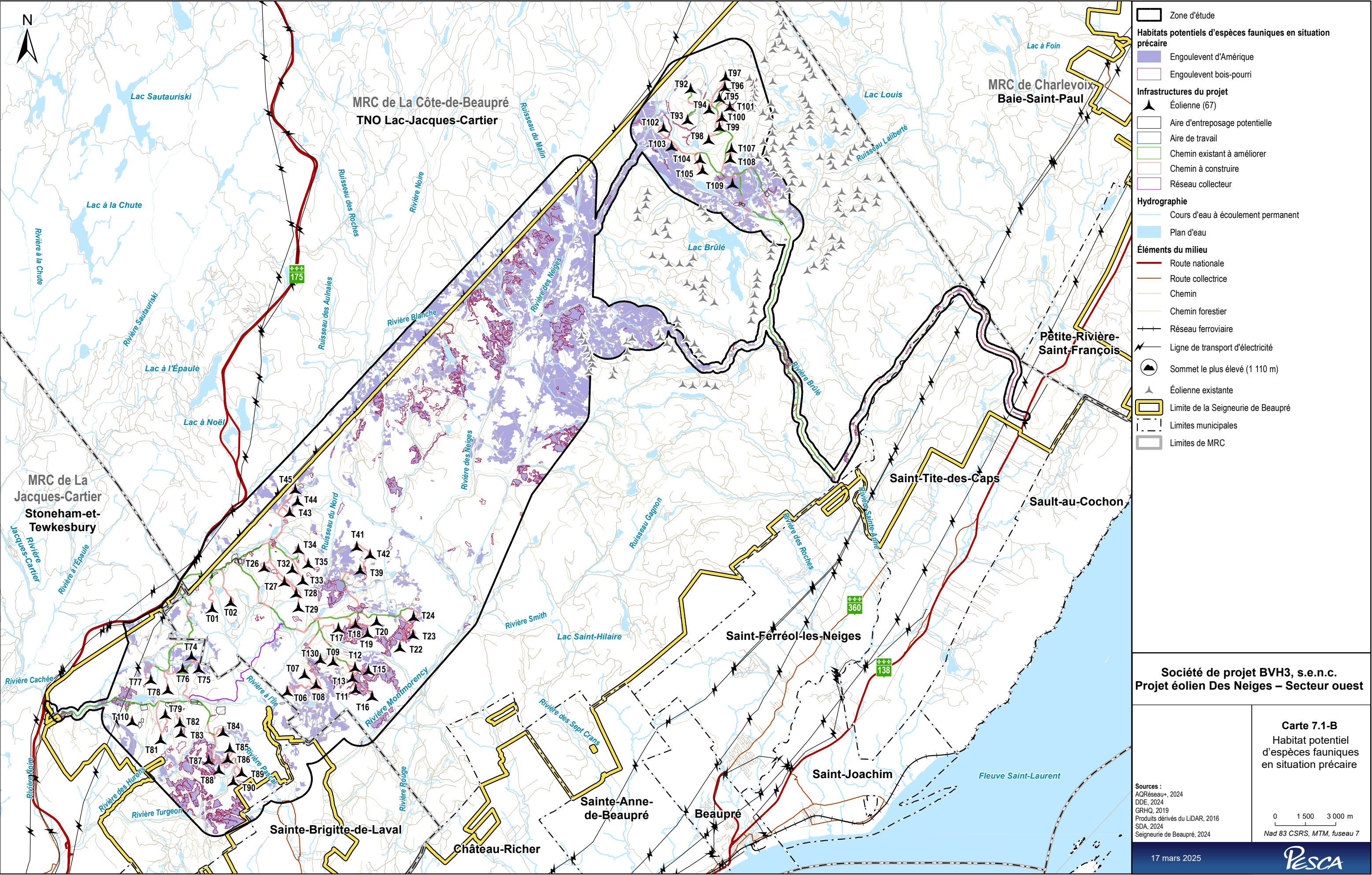
SOCIÉTÉ DE PROJET BVH3, S.E.N.C.
PROJET ÉOLIEN DES NEIGES – SECTEUR OUEST

Étude d'impact sur l'environnement
Volume 2 : Documents cartographiques

Pesca Environnement
21 mars 2025

CARTES 7.1 À 7.6





Zone d'étude

Habitats potentiels d'espèces fauniques en situation précaire

Engoulevent d'Amérique

Engoulevent bois-pourri

Infrastructures du projet

Éolienne (67)

Aire d'entreposage potentielle

Aire de travail

Chemin existant à améliorer

Chemin à construire

Réseau collecteur

Hydrographie

Cours d'eau à écoulement permanent

Plan d'eau

Éléments du milieu

Route nationale

Route collectrice

Chemin

Chemin forestier

Réseau ferroviaire

Ligne de transport d'électricité

Sommet le plus élevé (1 110 m)

Éolienne existante

Limite de la Seigneurie de Beauré

Limites municipales

Limites de MRC

Société de projet BVH3, s.e.n.c.
Projet éolien Des Neiges – Secteur ouest

Carte 7.1-B

Habitat potentiel d'espèces fauniques en situation précaire

Sources :

AQRéseau+, 2024

DDE, 2024

GRHQ, 2019

Produits dérivés du LiDAR, 2016

SDA, 2024

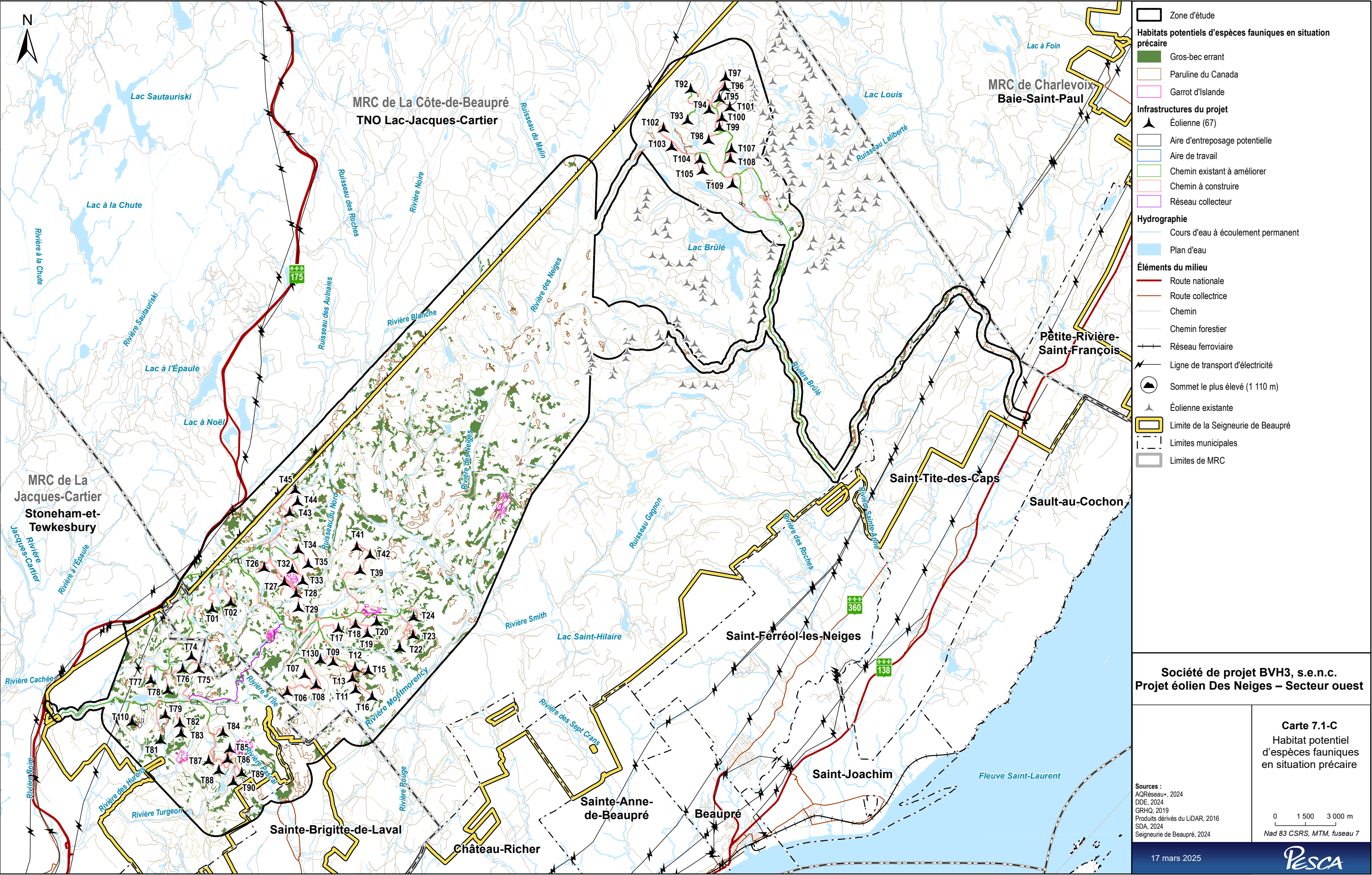
Seigneurie de Beauré, 2024

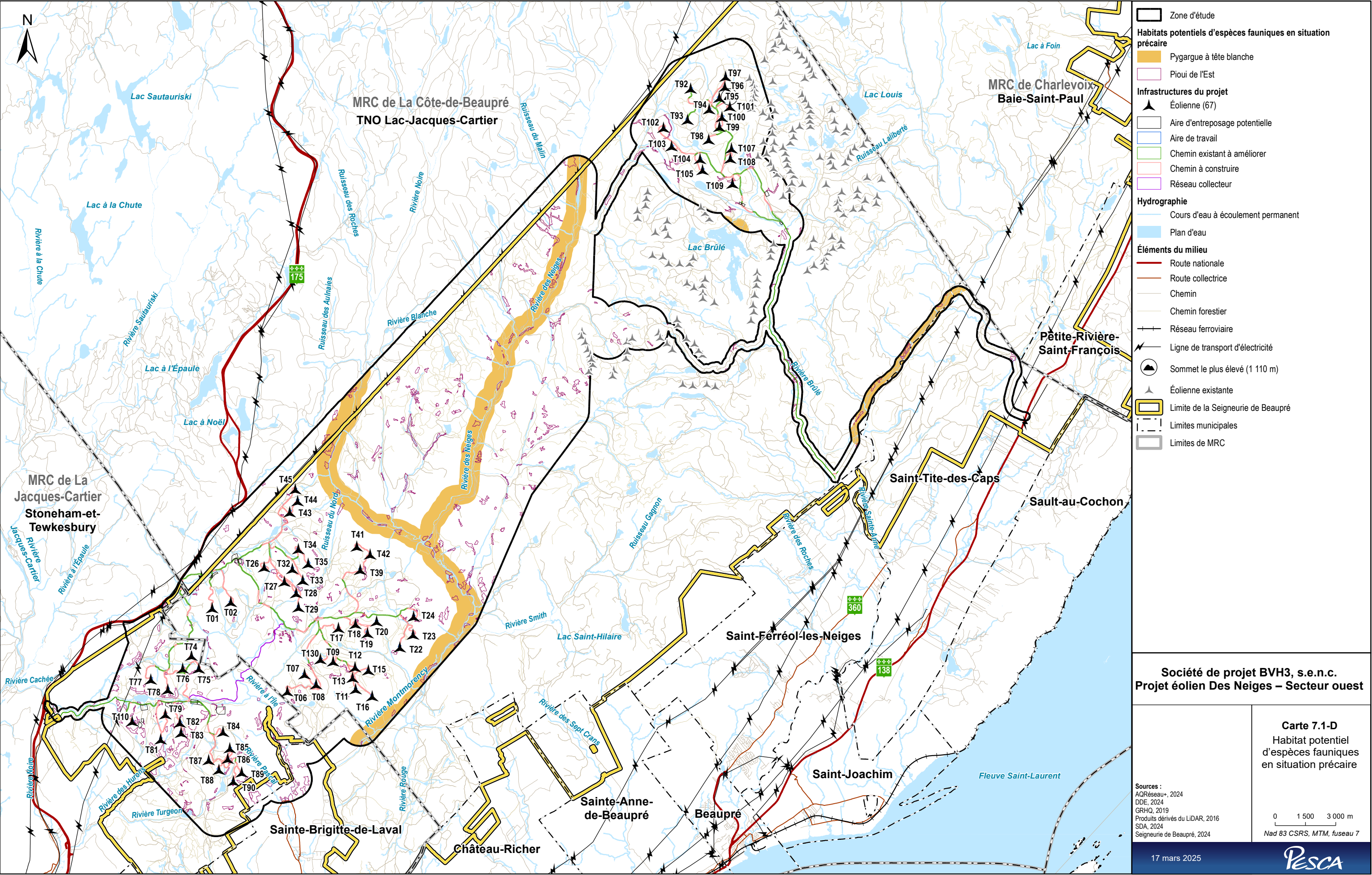
0 1 500 3 000 m

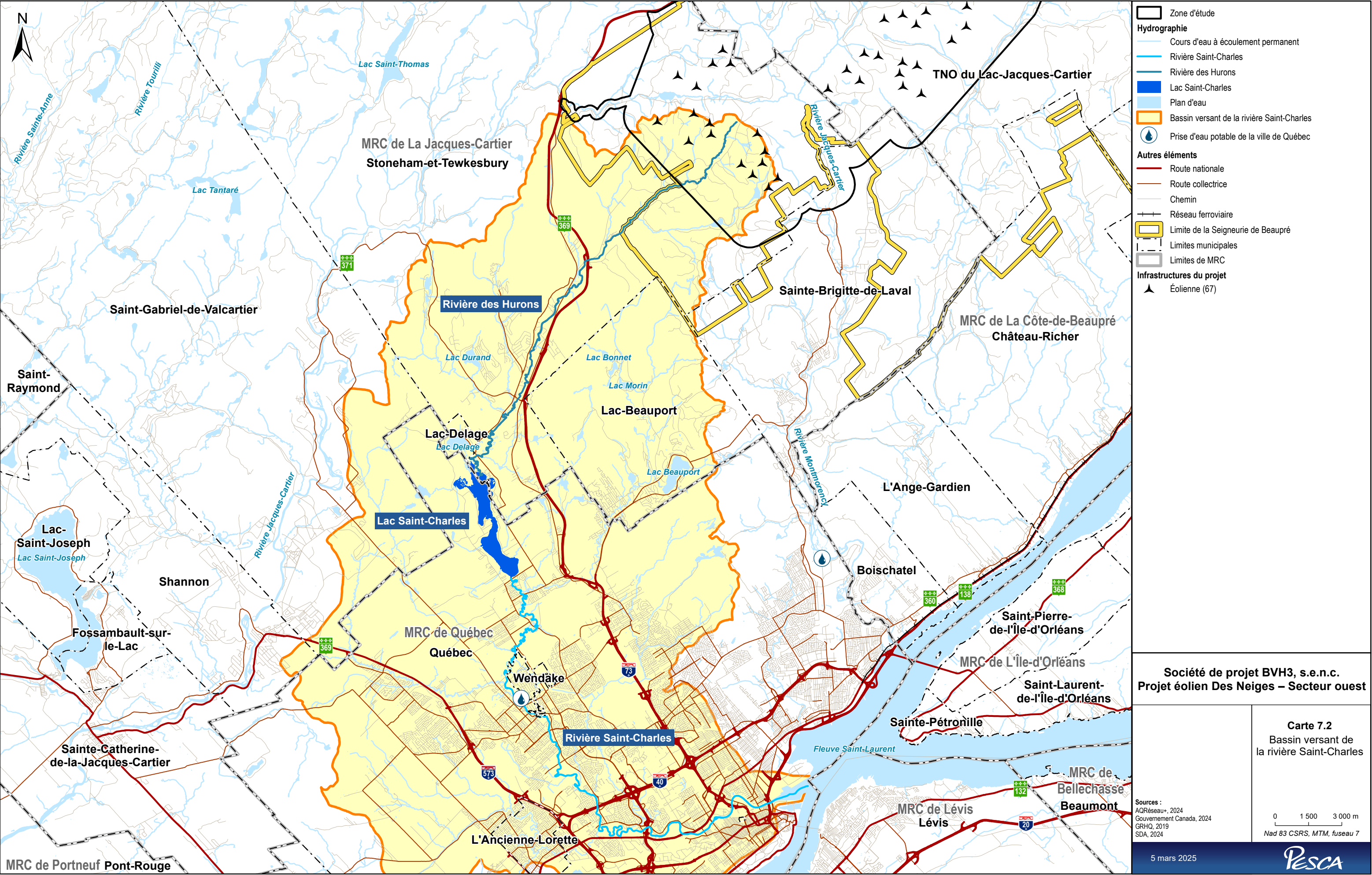
Nad 83 CSRS, MTM, fuseau 7

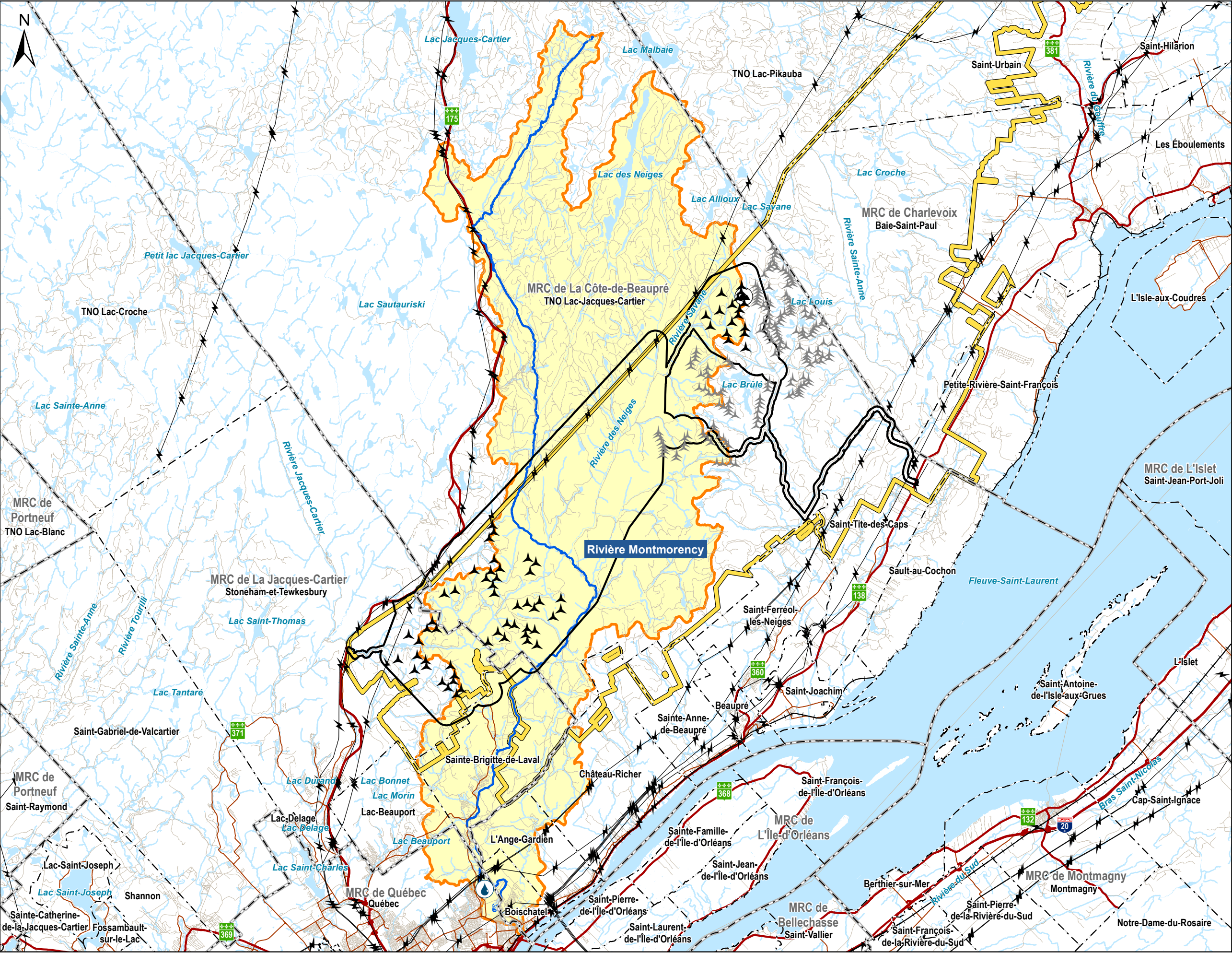
17 mars 2025

N/Réf.: BLXSBP_3621_Ouest_EIE_c07_01B_HabPot_Faunique_20250305









Zone d'étude

Hydrographie

Cours d'eau à écoulement permanent

Rivière Montmorency

Plan d'eau

Bassin versant de la rivière Montmorency

Prise d'eau potable

Autres éléments

Route nationale

Route collectrice

Chemin

Réseau ferroviaire

Ligne de transport d'électricité

Éolienne existante

Sommet le plus élevé (1 110 m)

Limite de la Seigneurie de Beaupré

Limites municipales

Limites de MRC

Infrastructures du projet

Éolienne (67)

Société de projet BVH3, s.e.n.c.

Projet éolien Des Neiges – Secteur ouest

Carte 7.3

Bassin versant de la rivière Montmorency

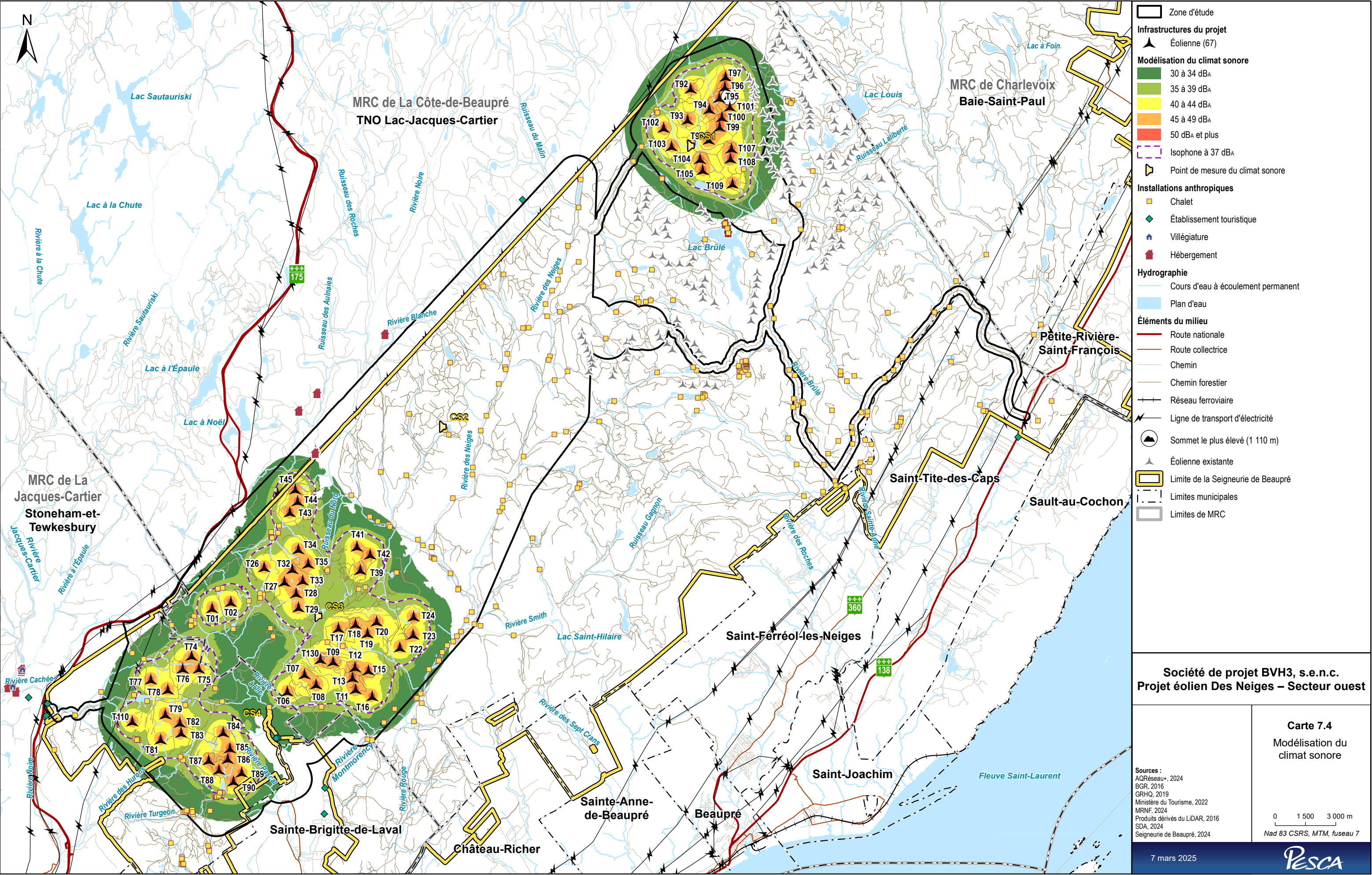
Sources :
AQRéseau+, 2024
Gouvernement Canada, 2024
GRHQ, 2019
SDA, 2024

03 0006 000 m

Nad 83 CSRS, MTM, fuseau 7

7 mars 2025

N/Réf.: BLXSBP_3621_Ouest_EIE_c07_03_BassinVersant_Montmorency_20250307



Zone d'étude

Infrastructures du projet

Éolienne (67)

Modélisation du climat sonore

30 à 34 dBA

35 à 39 dBA

40 à 44 dBA

45 à 49 dBA

50 dBA et plus

Isophone à 37 dBA

Point de mesure du climat sonore

Installations anthropiques

Chalet

Établissement touristique

Villégiature

Hébergement

Hydrographie

Cours d'eau à écoulement permanent

Plan d'eau

Éléments du milieu

Route nationale

Route collectrice

Chemin

Chemin forestier

Réseau ferroviaire

Ligne de transport d'électricité

Sommet le plus élevé (1 110 m)

Éolienne existante

Limite de la Seigneurie de Beaurpré

Limites municipales

Limites de MRC

Société de projet BVH3, s.e.n.c.

Projet éolien Des Neiges – Secteur ouest

Carte 7.4

Modélisation du climat sonore

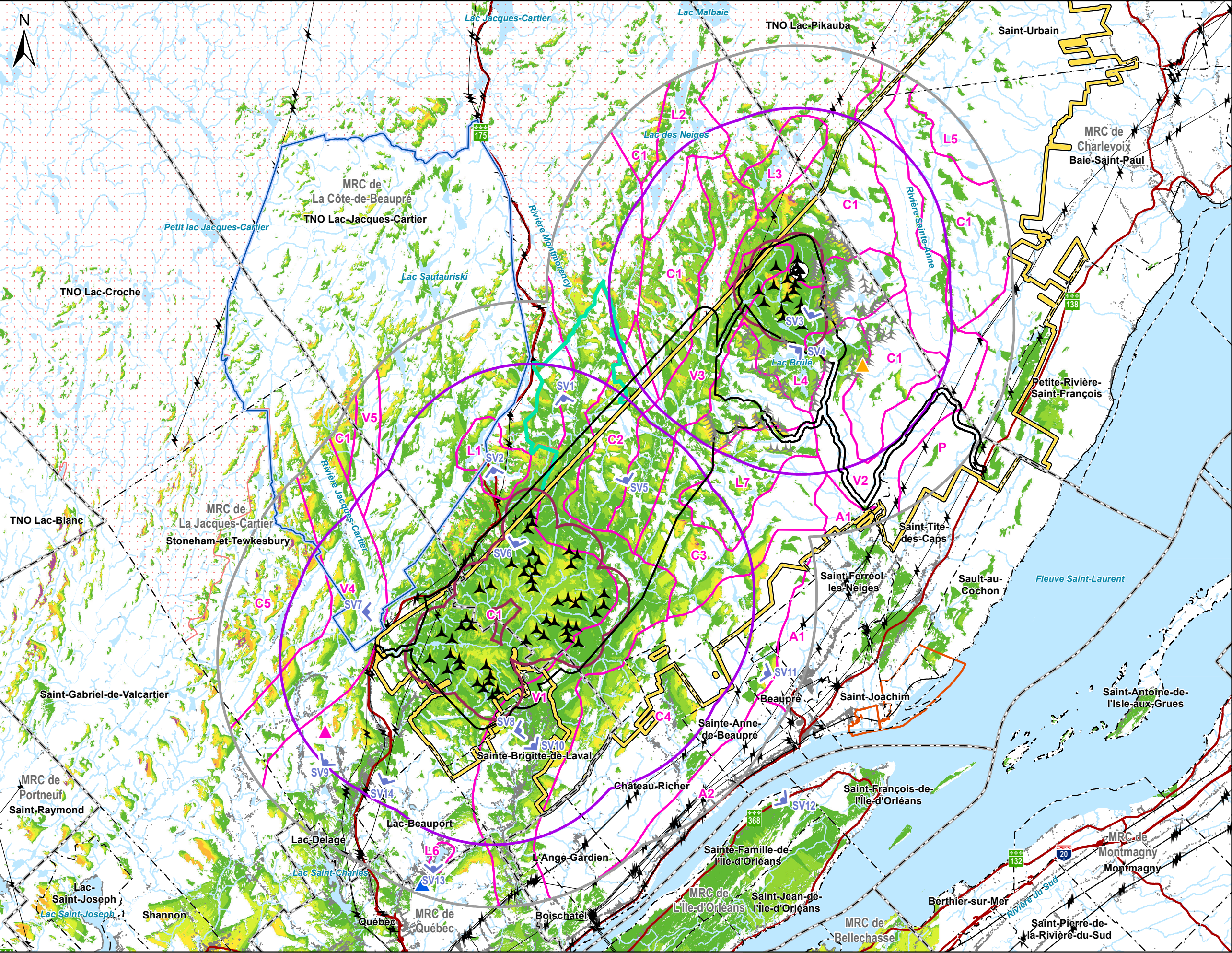
Sources :
AQRéseau+, 2024
BGR, 2016
GRHQ, 2019
Ministère du Tourisme, 2022
MRNF, 2024
Produits dérivés du LiDAR, 2016
SDA, 2024
Seigneurie de Beaurpré, 2024

0 1 500 3 000 m

Nad 83 CSRS, MTM, fuseau 7

7 mars 2025

N/Réf.: BLXSBP_3621_Ouest_EIE_c07_04_ClimatSonore_20250305



Zone d'étude

Unité de paysage

Simulation visuelle

Infrastructures du projet

Éolienne (67)

Visibilité théorique des nacelles des éoliennes (n éoliennes ; hauteur de 120 m)

1 - 12

13 - 23

24 - 34

35 - 45

46 - 56

57 - 67

Zone d'influence

Forte (10 x la hauteur totale des éoliennes – 2 km)

Moyenne (100 x la hauteur des nacelles – 12 km)

Faible (17 km)

Hydrographie

Cours d'eau à écoulement permanent

Plan d'eau

Éléments du milieu

Éolienne existante

Sommet le plus élevé (1 110 m)

Mont Raoul-Blanchard

Mont Sainte-Anne

Mont Stoneham

Mont Le Relais

Bâtiment

Route nationale

Réseau ferroviaire

Ligne de transport d'électricité

Limite de la Seigneurie de Beauré

Forêt Montmorency

Réserve nationale de faune du Cap-Tourmente

Réserve faunique des Laurentides

Parc national de la Jacques-Cartier

Limites municipales

Limites de MRC

Société de projet BVH3, s.e.n.c.

Projet éolien Des Neiges – Secteur ouest

Carte 7.5

Analyse de visibilité

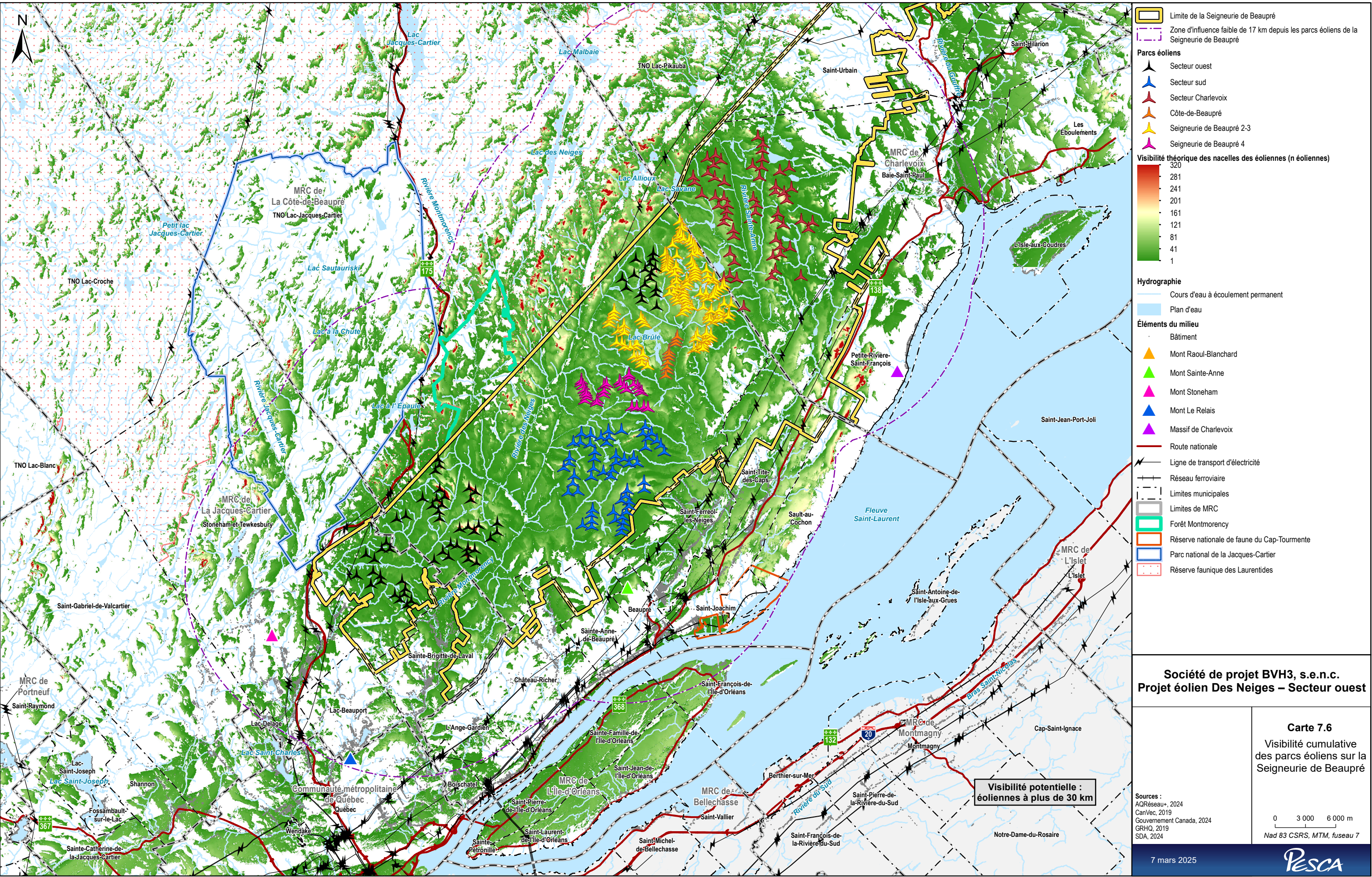
Sources :
AQRéseau+, 2024
BGR, 2016
CanVec, 2019
Gouvernement Canada, 2024
GRHQ, 2019
SDA, 2024

030006000 m

Nad 83 CSRS, MTM, fuseau 7

7 mars 2025

N/Réf.: BLXSBP_3621_Ouest_EIE_c07_05_Visibilite_20250305



Limite de la Seigneurie de Beauré

Zone d'influence faible de 17 km depuis les parcs éoliens de la Seigneurie de Beauré

Parcs éoliens

Secteur ouest

Secteur sud

Secteur Charlevoix

Côte-de-Beauré

Seigneurie de Beauré 2-3

Seigneurie de Beauré 4

Visibilité théorique des nacelles des éoliennes (n éoliennes)

320

281

241

201

161

121

81

41

1

Hydrographie

Cours d'eau à écoulement permanent

Plan d'eau

Éléments du milieu

Bâtiment

Mont Raoul-Blanchard

Mont Sainte-Anne

Mont Stoneham

Mont Le Relais

Massif de Charlevoix

Route nationale

Ligne de transport d'électricité

Réseau ferroviaire

Limites municipales

Limites de MRC

Forêt Montmorency

Réserve nationale de faune du Cap-Tourmente

Parc national de la Jacques-Cartier

Réserve faunique des Laurentides

Société de projet BVH3, s.e.n.c.
Projet éolien Des Neiges – Secteur ouest

Carte 7.6

Visibilité cumulative
des parcs éoliens sur la
Seigneurie de Beauré

Sources :
AQRéseau+, 2024
CanVec, 2019
Gouvernement Canada, 2024
GRHQ, 2019
SDA, 2024

030006000 m

Nad 83 CSRS, MTM, fuseau 7

PESCA