



PARCS ÉOLIENS
de la Seigneurie de Beupré

Projet éolien Des Neiges Secteur ouest

Étude d'impact sur l'environnement
Volume 3 – Études de référence
Partie 3

Étude déposée au ministère
de l'Environnement, de la Lutte contre
les changements climatiques, de la Faune et des Parcs

Dossier 3211-12-244

Mars 2025

Réalisée par

PESCA

SOCIÉTÉ DE PROJET BVH3, S.E.N.C.
PROJET ÉOLIEN DES NEIGES – SECTEUR OUEST

Étude d'impact sur l'environnement
Volume 3 : Études de référence

Pesca Environnement
21 mars 2025

Étude 3 Caractérisation de l'habitat du poisson

- Annexe A – Cartes 031 à 060



Zone d'étude

Emprise du projet (configuration 4)

Résultats d'inventaire

Station d'inventaire d'habitat du poisson

Observation de poisson

Aire d'alimentation

Herbier

Frayères

Obstacle au libre passage du poisson

Obstacle potentiel au libre passage du poisson

Hydrographie

Cours d'eau à écoulement permanent

Cours d'eau à écoulement intermittent

Plan d'eau

Traverse de cours d'eau

Milieus hydriques

Littoral

Rive

Hydrique

Autres éléments

Autoroute et route nationale

Route régionale

Route locale

Limites municipales

0 2,5 5 10 km

TNO du Lac-Jacques-Cartier

Baie-Saint-Paul

Stoneham-et-Tewkesbury

Saint-Tite-des-Caps

Saint-Ferréol-les-Neiges

Château-Richer

Beaupré

Sainte-Brigitte-de-Laval

Sainte-Anne-de-Beaupré

Saint-Joachim

Société de projet BVH3, s.e.n.c.

Projet éolien Des Neiges - Secteur ouest

Sources :
ACRÉseau*, 2022
GRHQ, 2024
Gouvernement du Québec, 2024
MRNF, 2023
SDA, 2023

Zone d'inventaire 031

Caractérisation de l'habitat du poisson

0 50 m

NAD 83 CSRS, MTM, fuseau 7

11 décembre 2024

PESCA

N/Réf.: BLXSBP_3574_Ouest_Atlas_HabPoisson_20241211



Zone d'étude

Emprise du projet (configuration 4)

Résultats d'inventaire

Station d'inventaire d'habitat du poisson

Observation de poisson

Aire d'alimentation

Herbier

Frayères

Obstacle au libre passage du poisson

Obstacle potentiel au libre passage du poisson

Hydrographie

Cours d'eau à écoulement permanent

Cours d'eau à écoulement intermittent

Plan d'eau

Traverse de cours d'eau

Milieus hydriques

Littoral

Rive

Hydrique

Autres éléments

Autoroute et route nationale

Route régionale

Route locale

Limites municipales

0 2,5 5 10 km

TNO du Lac-Jacques-Cartier

Baie-Saint-Paul

Stoneham-et-Tewkesbury

Saint-Tite-des-Caps

Saint-Ferréol-les-Neiges

Château-Richer

Beaupré

Sainte-Anne-de-Baupré

Sainte-Brigitte-de-Laval

Saint-Joachim

Société de projet BVH3, s.e.n.c.

Projet éolien Des Neiges - Secteur ouest

Sources :
ACRÉseau*, 2022
GRHQ, 2024
Gouvernement du Québec, 2024
MRNF, 2023
SDA, 2023

Zone d'inventaire 032

Caractérisation de l'habitat du poisson

0 40 m

NAD 83 CSRS, MTM, fuseau 7

11 décembre 2024

PESCA

N/Réf.: BLXSBP_3574_Ouest_Atlas_HabPoisson_20241211



Zone d'étude

Emprise du projet (configuration 4)

Résultats d'inventaire

Station d'inventaire d'habitat du poisson

Observation de poisson

Aire d'alimentation

Herbier

Frayères

Obstacle au libre passage du poisson

Obstacle potentiel au libre passage du poisson

Hydrographie

Cours d'eau à écoulement permanent

Cours d'eau à écoulement intermittent

Plan d'eau

Traverse de cours d'eau

Milieus hydriques

Littoral

Rive

Hydrique

Autres éléments

Autoroute et route nationale

Route régionale

Route locale

Limites municipales

0

2,5

5

10 km

Société de projet BVH3, s.e.n.c.

Projet éolien Des Neiges - Secteur ouest

Sources :
AQRéseau*, 2022
GRHQ, 2024
Gouvernement du Québec, 2024
MRNF, 2023
SDA, 2023

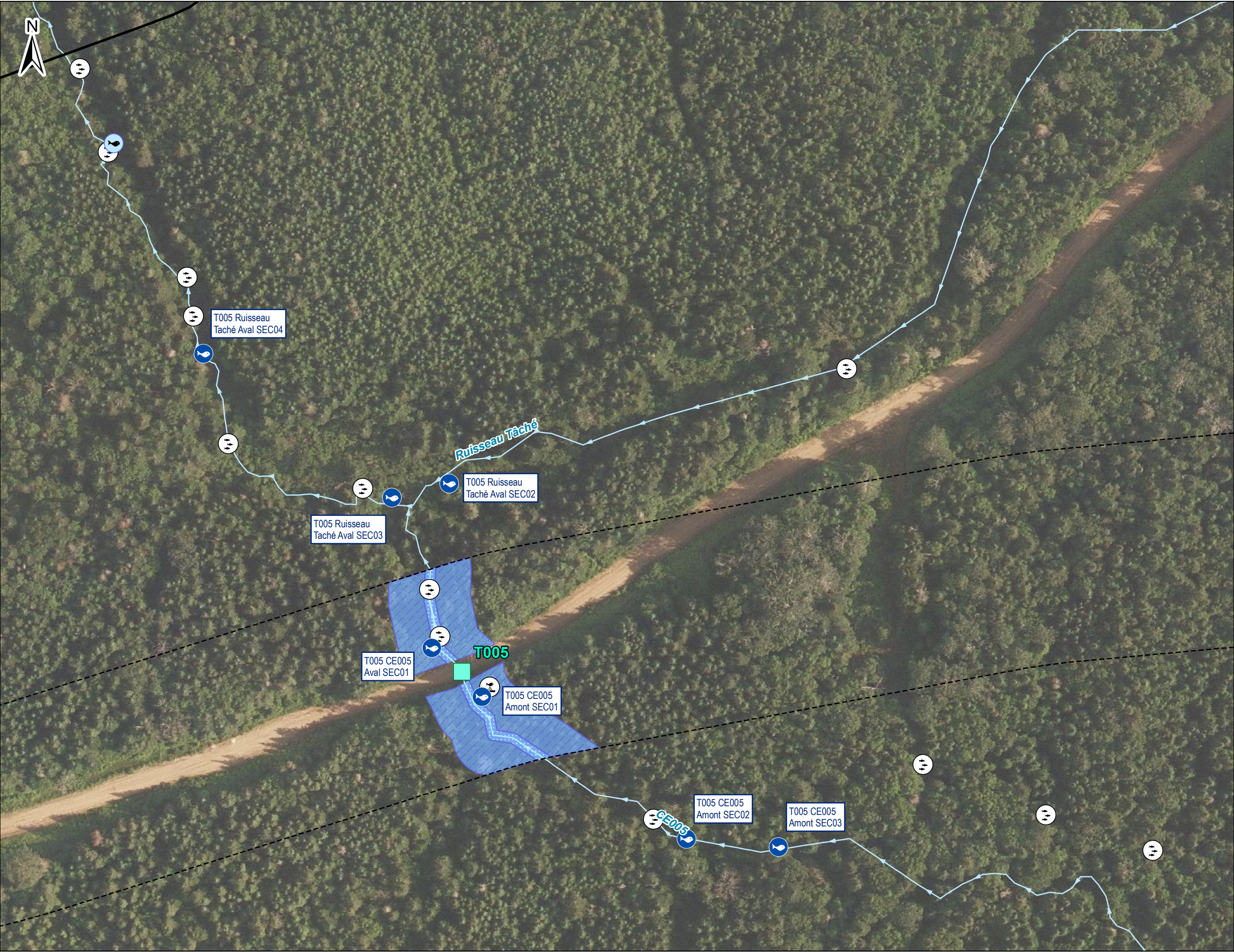
0

10 m

NAD 83 CSRS, MTM, fuseau 7

11 décembre 2024

N/Réf.: BLXSBP_3574_Ouest_Atlas_HabPoisson_20241211



Zone d'étude

Emprise du projet (configuration 4)

Résultats d'inventaire

Station d'inventaire d'habitat du poisson

Observation de poisson

Aire d'alimentation

Herbier

Frayères

Obstacle au libre passage du poisson

Obstacle potentiel au libre passage du poisson

Hydrographie

Cours d'eau à écoulement permanent

Cours d'eau à écoulement intermittent

Plan d'eau

Traverse de cours d'eau

Milieus hydriques

Littoral

Rive

Hydrique

Autres éléments

Autoroute et route nationale

Route régionale

Route locale

Limites municipales

Société de projet BVH3, s.e.n.c. *Projet éolien Des Neiges - Secteur ouest*

Sources :
AQRéseau+, 2022
GRHQ, 2024
Gouvernement du Québec, 2024
MRNF, 2023
SDA, 2023

Zone d'inventaire

034

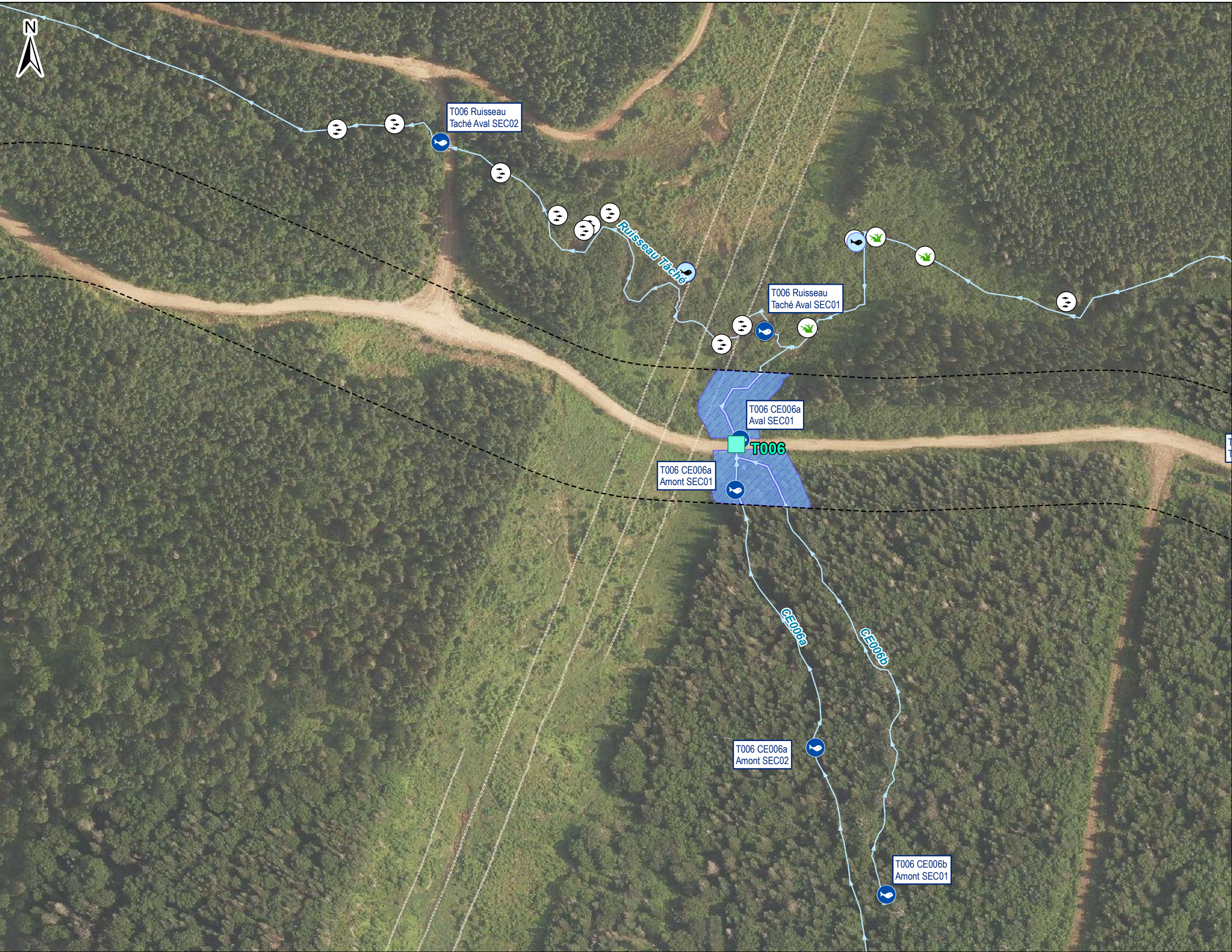
Caractérisation de l'habitat du poisson

0 25 m

NAD 83 CSRS, MTM, fuseau 7

11 décembre 2024

N/Réf.: BLXSBP_3574_Ouest_Atlas_HabPoisson_20241211



Zone d'étude

Emprise du projet (configuration 4)

Résultats d'inventaire

Station d'inventaire d'habitat du poisson

Observation de poisson

Aire d'alimentation

Herbier

Frayères

Obstacle au libre passage du poisson

Obstacle potentiel au libre passage du poisson

Hydrographie

Cours d'eau à écoulement permanent

Cours d'eau à écoulement intermittent

Plan d'eau

Traverse de cours d'eau

Milieus hydriques

Littoral

Rive

Hydrique

Autres éléments

Autoroute et route nationale

Route régionale

Route locale

Limites municipales

0 2,5 5 10 km

TNO du Lac-Jacques-Cartier

Baie-Saint-Paul

Stoneham-et-Tewkesbury

Saint-Tite-des-Caps

Saint-Ferréol-les-Neiges

Château-Richer

Beaupré

Sainte-Anne-de-Baupré

Saint-Joachim

Sainte-Brigitte-de-Laval

Société de projet BVH3, s.e.n.c.

Projet éolien Des Neiges - Secteur ouest

Sources :
ACRÉseau+, 2022
GRHQ, 2024
Gouvernement du Québec, 2024
MRNF, 2023
SDA, 2023

0 40 m

NAD 83 CSRS, MTM, fuseau 7

Zone d'inventaire 035

Caractérisation de l'habitat du poisson

11 décembre 2024

PESCA

N/Réf.: BLXSBP_3574_Ouest_Atlas_HabPoisson_20241211



Zone d'étude

Emprise du projet (configuration 4)

Résultats d'inventaire

Station d'inventaire d'habitat du poisson

Observation de poisson

Aire d'alimentation

Herbier

Frayères

Obstacle au libre passage du poisson

Obstacle potentiel au libre passage du poisson

Hydrographie

Cours d'eau à écoulement permanent

Cours d'eau à écoulement intermittent

Plan d'eau

Traverse de cours d'eau

Milieus hydriques

Littoral

Rive

Hydrique

Autres éléments

Autoroute et route nationale

Route régionale

Route locale

Limites municipales

0 2,5 5 10 km

TNO du Lac-Jacques-Cartier

Baie-Saint-Paul

Stoneham-et-Tewkesbury

Saint-Tite-des-Caps

Saint-Ferréol-les-Neiges

Château-Richer

Beaupré

Sainte-Brigitte-de-Laval

Sainte-Anne-de-Beaupré

Saint-Joachim

Société de projet BVH3, s.e.n.c.

Projet éolien Des Neiges - Secteur ouest

Sources :
ACRÉseau*, 2022
GRHQ, 2024
Gouvernement du Québec, 2024
MRNF, 2023
SDA, 2023

Zone d'inventaire 037

Caractérisation de l'habitat du poisson

0 20 m

NAD 83 CSRS, MTM, fuseau 7

11 décembre 2024

PESCA

N/Réf.: BLXSBP_3574_Ouest_Atlas_HabPoisson_20241211



Zone d'étude

Emprise du projet (configuration 4)

Résultats d'inventaire

Station d'inventaire d'habitat du poisson

Observation de poisson

Aire d'alimentation

Herbier

Frayères

Obstacle au libre passage du poisson

Obstacle potentiel au libre passage du poisson

Hydrographie

Cours d'eau à écoulement permanent

Cours d'eau à écoulement intermittent

Plan d'eau

Traverse de cours d'eau

Milieus hydriques

Littoral

Rive

Hydrique

Autres éléments

Autoroute et route nationale

Route régionale

Route locale

Limites municipales

0 2,5 5 10 km

TNO du Lac-Jacques-Cartier

Baie-Saint-Paul

Stoneham-et-Tewkesbury

Saint-Tite-des-Caps

Saint-Ferréol-les-Neiges

Château-Richer

Beaupré

Sainte-Anne-de-Baupré

Sainte-Brigitte-de-Laval

Saint-Joachim

Société de projet BVH3, s.e.n.c.

Projet éolien Des Neiges - Secteur ouest

Sources :
ACRÉseau*, 2022
GRHQ, 2024
Gouvernement du Québec, 2024
MRNF, 2023
SDA, 2023

Zone d'inventaire
038

Caractérisation de
l'habitat du poisson

0 10 m

NAD 83 CSRS, MTM, fuseau 7

11 décembre 2024

PESCA

N/Réf.: BLXSBP_3574_Ouest_Atlas_HabPoisson_20241211



Zone d'étude

Emprise du projet (configuration 4)

Résultats d'inventaire

Station d'inventaire d'habitat du poisson

Observation de poisson

Aire d'alimentation

Herbier

Frayères

Obstacle au libre passage du poisson

Obstacle potentiel au libre passage du poisson

Hydrographie

Cours d'eau à écoulement permanent

Cours d'eau à écoulement intermittent

Plan d'eau

Traverse de cours d'eau

Milieus hydriques

Littoral

Rive

Hydrique

Autres éléments

Autoroute et route nationale

Route régionale

Route locale

Limites municipales

0 2,5 5 10 km

TNO du Lac-Jacques-Cartier

Baie-Saint-Paul

Stoneham-et-Tewkesbury

Saint-Tite-des-Caps

Saint-Ferréol-les-Neiges

Château-Richer

Beaupré

Sainte-Anne-de-Beaupré

Sainte-Brigitte-de-Laval

Saint-Joachim

Société de projet BVH3, s.e.n.c.

Projet éolien Des Neiges - Secteur ouest

Sources :
AQRéseau*, 2022
GRHQ, 2024
Gouvernement du Québec, 2024
MRNF, 2023
SDA, 2023

0 40 m

NAD 83 CSRS, MTM, fuseau 7

11 décembre 2024

PESCA

N/Réf.: BLXSBP_3574_Ouest_Atlas_HabPoisson_20241211



Zone d'étude

Emprise du projet (configuration 4)

Résultats d'inventaire

Station d'inventaire d'habitat du poisson

Observation de poisson

Aire d'alimentation

Herbier

Frayères

Obstacle au libre passage du poisson

Obstacle potentiel au libre passage du poisson

Hydrographie

Cours d'eau à écoulement permanent

Cours d'eau à écoulement intermittent

Plan d'eau

Traverse de cours d'eau

Milieux hydriques

Littoral

Rive

Hydrique

Autres éléments

Autoroute et route nationale

Route régionale

Route locale

Limites municipales

0 2,5 5 10 km

TNO du Lac-Jacques-Cartier

Baie-Saint-Paul

Stoneham-et-Tewkesbury

Saint-Tite-des-Caps

Saint-Ferréol-les-Neiges

Château-Richer

Beaupré

Sainte-Anne-de-Beaupré

Sainte-Brigitte-de-Laval

Saint-Joachim

Société de projet BVH3, s.e.n.c.

Projet éolien Des Neiges - Secteur ouest

Sources :
ACRÉseau*, 2022
GRHQ, 2024
Gouvernement du Québec, 2024
MRNF, 2023
SDA, 2023

Zone d'inventaire
040

Caractérisation de
l'habitat du poisson

0 25 m

NAD 83 CSRS, MTM, fuseau 7

11 décembre 2024

N/Réf.: BLXSBP_3574_Ouest_Atlas_HabPoisson_20241211



Zone d'étude

Emprise du projet (configuration 4)

Résultats d'inventaire

Station d'inventaire d'habitat du poisson

Observation de poisson

Aire d'alimentation

Herbier

Frayères

Obstacle au libre passage du poisson

Obstacle potentiel au libre passage du poisson

Hydrographie

Cours d'eau à écoulement permanent

Cours d'eau à écoulement intermittent

Plan d'eau

Traverse de cours d'eau

Milieus hydriques

Littoral

Rive

Hydrique

Autres éléments

Autoroute et route nationale

Route régionale

Route locale

Limites municipales

0 2,5 5 10 km

TNO du Lac-Jacques-Cartier

Baie-Saint-Paul

Stoneham-et-Tewkesbury

Saint-Tite-des-Caps

Saint-Ferréol-les-Neiges

Château-Richer

Beaupré

Sainte-Brigitte-de-Laval

Sainte-Anne-de-Baupré

Saint-Joachim

Société de projet BVH3, s.e.n.c.

Projet éolien Des Neiges - Secteur ouest

Sources :
ACRÉSEAU*, 2022
GRHQ, 2024
Gouvernement du Québec, 2024
MRNF, 2023
SDA, 2023

Zone d'inventaire

041

Caractérisation de l'habitat du poisson

0 25 m

NAD 83 CSRS, MTM, fuseau 7

11 décembre 2024

PESCA

N/Réf.: BLXSBP_3574_Ouest_Atlas_HabPoisson_20241211



Zone d'étude

Emprise du projet (configuration 4)

Résultats d'inventaire

Station d'inventaire d'habitat du poisson

Observation de poisson

Aire d'alimentation

Herbier

Frayères

Obstacle au libre passage du poisson

Obstacle potentiel au libre passage du poisson

Hydrographie

Cours d'eau à écoulement permanent

Cours d'eau à écoulement intermittent

Plan d'eau

Traverse de cours d'eau

Milieus hydriques

Littoral

Rive

Hydrique

Autres éléments

Autoroute et route nationale

Route régionale

Route locale

Limites municipales

0 2,5 5 10 km

Société de projet BVH3, s.e.n.c.

Projet éolien Des Neiges - Secteur ouest

Sources :
ACRÉSEAU, 2022
GRHQ, 2024
Gouvernement du Québec, 2024
MRNF, 2023
SDA, 2023

Zone d'inventaire
042

Caractérisation de
l'habitat du poisson

0 30 m

NAD 83 CSRS, MTM, fuseau 7

11 décembre 2024

N/Réf.: BLXSBP_3574_Ouest_Atlas_HabPoisson_20241211



Zone d'étude

Emprise du projet (configuration 4)

Résultats d'inventaire

Station d'inventaire d'habitat du poisson

Observation de poisson

Aire d'alimentation

Herbier

Frayères

Obstacle au libre passage du poisson

Obstacle potentiel au libre passage du poisson

Hydrographie

Cours d'eau à écoulement permanent

Cours d'eau à écoulement intermittent

Plan d'eau

Traverse de cours d'eau

Milieus hydriques

Littoral

Rive

Hydrique

Autres éléments

Autoroute et route nationale

Route régionale

Route locale

Limites municipales

0 2,5 5 10 km

TNO du Lac-Jacques-Cartier

Baie-Saint-Paul

Stoneham-et-Tewkesbury

Saint-Tite-des-Caps

Saint-Ferréol-les-Neiges

Château-Richer

Beaupré

Sainte-Anne-de-Beaupré

Sainte-Brigitte-de-Laval

Saint-Joachim

Société de projet BVH3, s.e.n.c.

Projet éolien Des Neiges - Secteur ouest

Sources :
AQRéseau*, 2022
GRHQ, 2024
Gouvernement du Québec, 2024
MRNF, 2023
SDA, 2023

0 10 m

NAD 83 CSRS, MTM, fuseau 7

11 décembre 2024

PESCA

N/Réf.: BLXSBP_3574_Ouest_Atlas_HabPoisson_20241211



Zone d'étude

Emprise du projet (configuration 4)

Résultats d'inventaire

Station d'inventaire d'habitat du poisson

Observation de poisson

Aire d'alimentation

Herbier

Frayères

Obstacle au libre passage du poisson

Obstacle potentiel au libre passage du poisson

Hydrographie

Cours d'eau à écoulement permanent

Cours d'eau à écoulement intermittent

Plan d'eau

Traverse de cours d'eau

Milieus hydriques

Littoral

Rive

Hydrique

Autres éléments

Autoroute et route nationale

Route régionale

Route locale

Limites municipales

Société de projet BVH3, s.e.n.c. *Projet éolien Des Neiges - Secteur ouest*

Sources :
ACRÉseau*, 2022
GRHQ, 2024
Gouvernement du Québec, 2024
MRNF, 2023
SDA, 2023

Zone d'inventaire

044

Caractérisation de l'habitat du poisson

040 m

NAD 83 CSRS, MTM, fuseau 7

11 décembre 2024

N/Réf.: BLXSBP_3574_Ouest_Atlas_HabPoisson_20241211



Zone d'étude

Emprise du projet (configuration 4)

Résultats d'inventaire

Station d'inventaire d'habitat du poisson

Observation de poisson

Aire d'alimentation

Herbier

Frayères

Obstacle au libre passage du poisson

Obstacle potentiel au libre passage du poisson

Hydrographie

Cours d'eau à écoulement permanent

Cours d'eau à écoulement intermittent

Plan d'eau

Traverse de cours d'eau

Milieux hydriques

Littoral

Rive

Hydrique

Autres éléments

Autoroute et route nationale

Route régionale

Route locale

Limites municipales

0 2,5 5 10 km

Société de projet BVH3, s.e.n.c.

Projet éolien Des Neiges - Secteur ouest

Sources :
ACRÉSEAU*, 2022
GRHQ, 2024
Gouvernement du Québec, 2024
MRNF, 2023
SDA, 2023

Zone d'inventaire
045

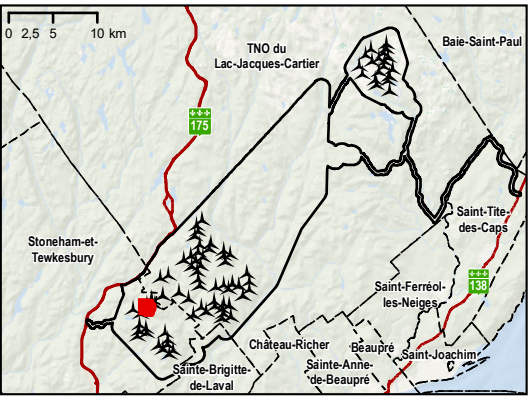
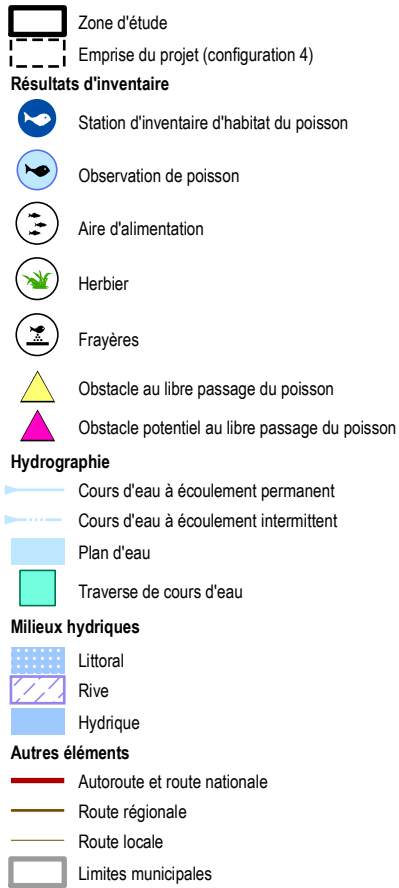
Caractérisation de
l'habitat du poisson

0 30 m

NAD 83 CSRS, MTM, fuseau 7

11 décembre 2024

N/Réf.: BLXSBP_3574_Ouest_Atlas_HabPoisson_20241211



Société de projet BVH3, s.e.n.c. *Projet éolien Des Neiges -
Secteur ouest*

Sources :
AQRéseau+, 2022
GRHQ, 2024
Gouvernement du Québec, 2024
MRNF, 2023
SDA, 2023

Zone d'inventaire
046

Caractérisation de l'habitat du poisson

0 20 m
NAD 83 CSRS, MTM, fuseau 7

11 décembre 2024

PESCA



Zone d'étude

Emprise du projet (configuration 4)

Résultats d'inventaire

Station d'inventaire d'habitat du poisson

Observation de poisson

Aire d'alimentation

Herbier

Frayères

Obstacle au libre passage du poisson

Obstacle potentiel au libre passage du poisson

Hydrographie

Cours d'eau à écoulement permanent

Cours d'eau à écoulement intermittent

Plan d'eau

Traverse de cours d'eau

Milieus hydriques

Littoral

Rive

Hydrique

Autres éléments

Autoroute et route nationale

Route régionale

Route locale

Limites municipales

0 2,5 5 10 km

TNO du Lac-Jacques-Cartier

Baie-Saint-Paul

Stoneham-et-Tewkesbury

Saint-Tite-des-Caps

Saint-Ferréol-les-Neiges

Château-Richer

Beaupré

Sainte-Brigitte-de-Laval

Sainte-Anne-de-Beaupré

Saint-Joachim

Société de projet BVH3, s.e.n.c.

Projet éolien Des Neiges - Secteur ouest

Sources :
AQRéseau+, 2022
GRHQ, 2024
Gouvernement du Québec, 2024
MRNF, 2023
SDA, 2023

Zone d'inventaire
047

Caractérisation de
l'habitat du poisson

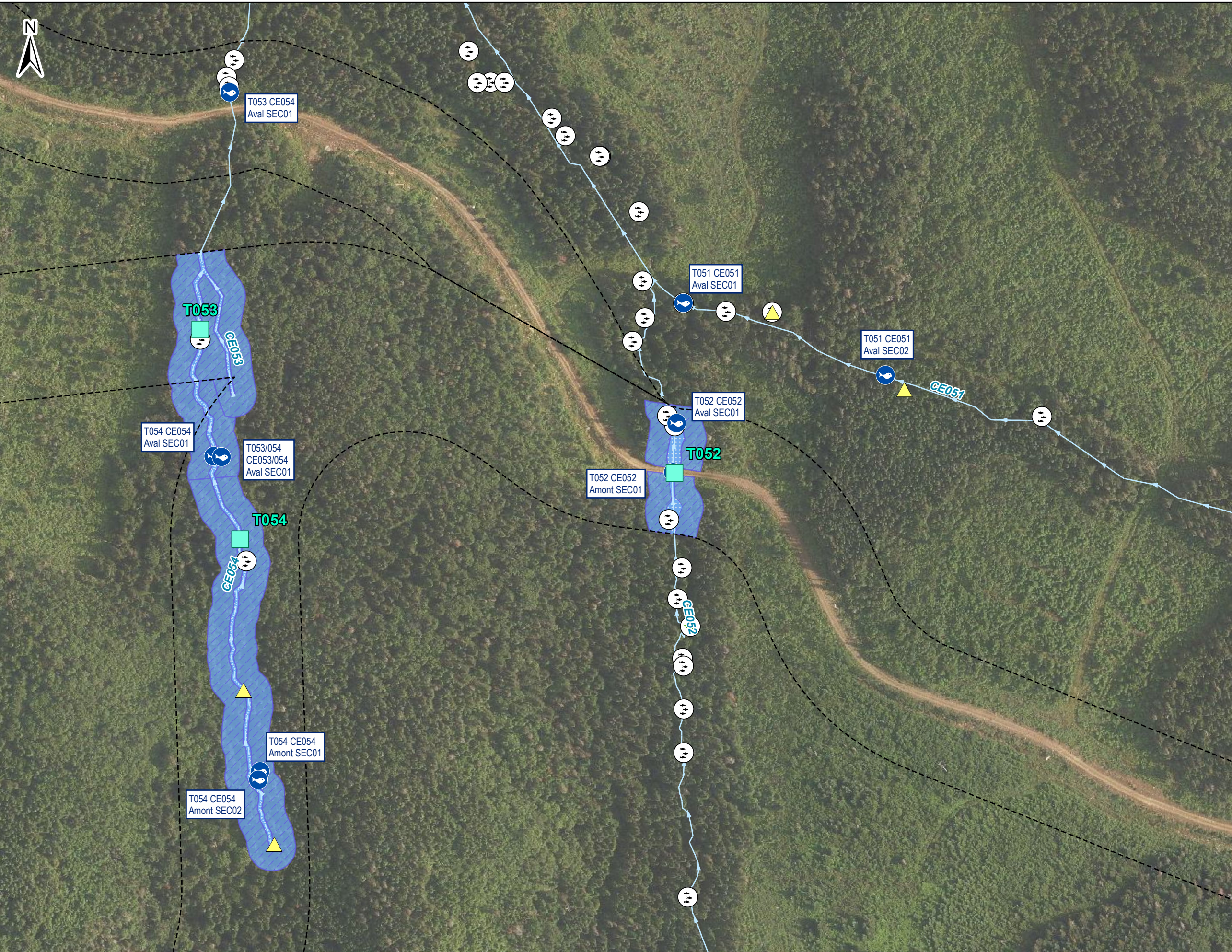
0 25 m

NAD 83 CSRS, MTM, fuseau 7

11 décembre 2024

PESCA

N/Réf.: BLXSBP_3574_Ouest_Atlas_HabPoisson_20241211



Zone d'étude

Emprise du projet (configuration 4)

Résultats d'inventaire

Station d'inventaire d'habitat du poisson

Observation de poisson

Aire d'alimentation

Herbier

Frayères

Obstacle au libre passage du poisson

Obstacle potentiel au libre passage du poisson

Hydrographie

Cours d'eau à écoulement permanent

Cours d'eau à écoulement intermittent

Plan d'eau

Traverse de cours d'eau

Milieus hydriques

Littoral

Rive

Hydrique

Autres éléments

Autoroute et route nationale

Route régionale

Route locale

Limites municipales

0 2,5 5 10 km

TNO du Lac-Jacques-Cartier

Baie-Saint-Paul

Stoneham-et-Tewkesbury

Saint-Tite-des-Caps

Saint-Ferréol-les-Neiges

Château-Richer

Beaupré

Sainte-Anne-de-Baupré

Sainte-Brigitte-de-Laval

Saint-Joachim

Société de projet BVH3, s.e.n.c.

Projet éolien Des Neiges - Secteur ouest

Sources :
ACRÉseau*, 2022
GRHQ, 2024
Gouvernement du Québec, 2024
MRNF, 2023
SDA, 2023

Zone d'inventaire
048

Caractérisation de
l'habitat du poisson

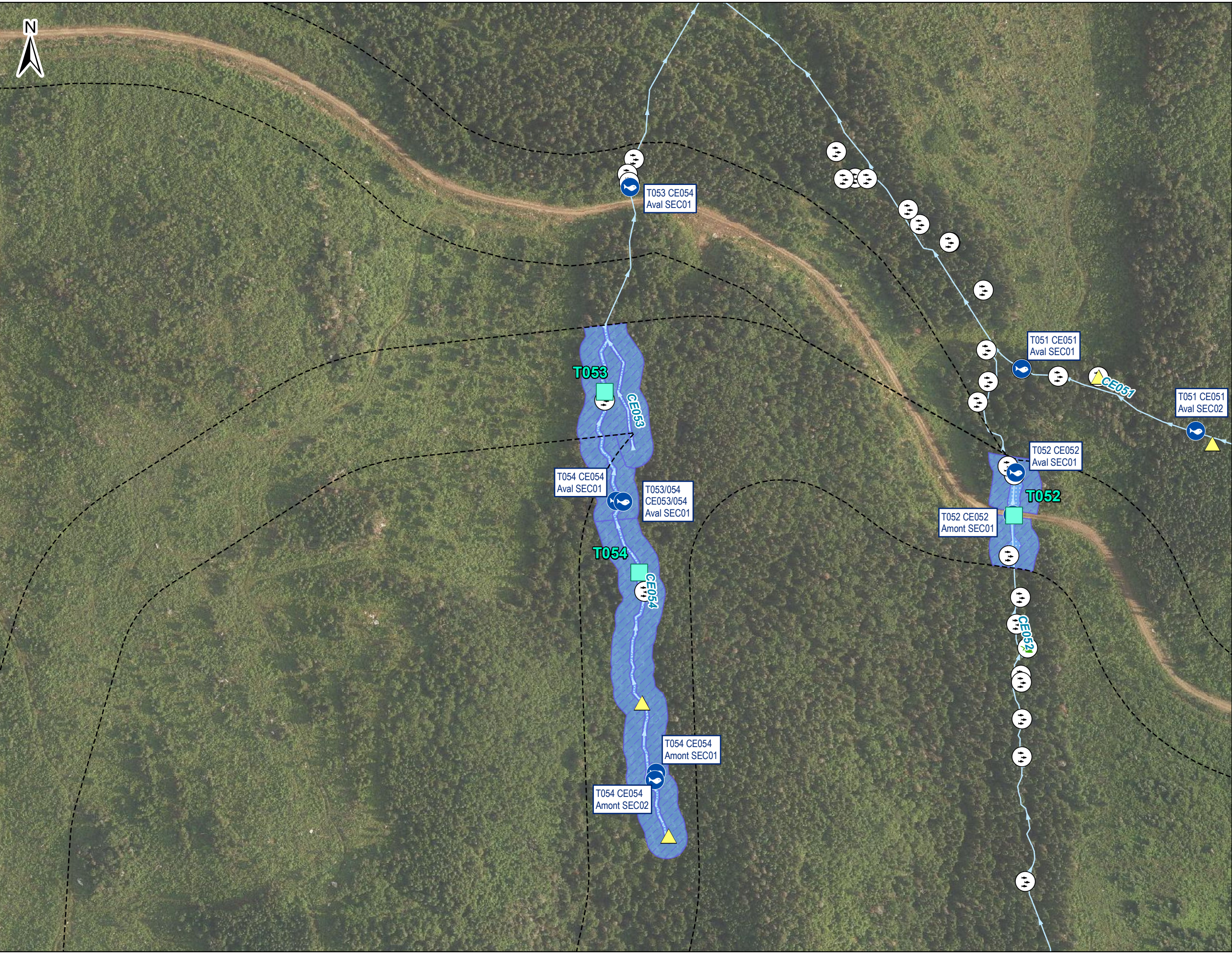
0 40 m

NAD 83 CSRS, MTM, fuseau 7

11 décembre 2024

PESCA

N/Réf.: BLXSBP_3574_Ouest_Atlas_HabPoisson_20241211



Zone d'étude

Emprise du projet (configuration 4)

Résultats d'inventaire

Station d'inventaire d'habitat du poisson

Observation de poisson

Aire d'alimentation

Herbier

Frayères

Obstacle au libre passage du poisson

Obstacle potentiel au libre passage du poisson

Hydrographie

Cours d'eau à écoulement permanent

Cours d'eau à écoulement intermittent

Plan d'eau

Traverse de cours d'eau

Milieux hydriques

Littoral

Rive

Hydrique

Autres éléments

Autoroute et route nationale

Route régionale

Route locale

Limites municipales

0 2,5 5 10 km

TNO du Lac-Jacques-Cartier

Baie-Saint-Paul

Stoneham-et-Tewkesbury

Saint-Tite-des-Caps

Saint-Ferréol-les-Neiges

Château-Richer

Beaupré

Sainte-Anne-de-Baupré

Sainte-Brigitte-de-Laval

Saint-Joachim

Société de projet BVH3, s.e.n.c.

Projet éolien Des Neiges - Secteur ouest

Sources :
ACRÉseau*, 2022
GRHQ, 2024
Gouvernement du Québec, 2024
MRNF, 2023
SDA, 2023

Zone d'inventaire
049

Caractérisation de
l'habitat du poisson

0 40 m

NAD 83 CSRS, MTM, fuseau 7

11 décembre 2024

PESCA

N/Réf.: BLXSBP_3574_Ouest_Atlas_HabPoisson_20241211



Zone d'étude

Emprise du projet (configuration 4)

Résultats d'inventaire

Station d'inventaire d'habitat du poisson

Observation de poisson

Aire d'alimentation

Herbier

Frayères

Obstacle au libre passage du poisson

Obstacle potentiel au libre passage du poisson

Hydrographie

Cours d'eau à écoulement permanent

Cours d'eau à écoulement intermittent

Plan d'eau

Traverse de cours d'eau

Milieus hydriques

Littoral

Rive

Hydrique

Autres éléments

Autoroute et route nationale

Route régionale

Route locale

Limites municipales

0 2,5 5 10 km

TNO du Lac-Jacques-Cartier

Baie-Saint-Paul

Stoneham-et-Tewkesbury

Saint-Tite-des-Caps

Saint-Ferréol-les-Neiges

Château-Richer

Beaupré

Sainte-Brigitte-de-Laval

Sainte-Anne-de-Beaupré

Saint-Joachim

Société de projet BVH3, s.e.n.c.

Projet éolien Des Neiges - Secteur ouest

Sources :
AQRéseau*, 2022
GRHQ, 2024
Gouvernement du Québec, 2024
MRNF, 2023
SDA, 2023

Zone d'inventaire 050

Caractérisation de l'habitat du poisson

0 25 m

NAD 83 CSRS, MTM, fuseau 7

11 décembre 2024

PESCA

N/Réf.: BLXSBP_3574_Ouest_Atlas_HabPoisson_20241211



Zone d'étude

Emprise du projet (configuration 4)

Résultats d'inventaire

Station d'inventaire d'habitat du poisson

Observation de poisson

Aire d'alimentation

Herbier

Frayères

Obstacle au libre passage du poisson

Obstacle potentiel au libre passage du poisson

Hydrographie

Cours d'eau à écoulement permanent

Cours d'eau à écoulement intermittent

Plan d'eau

Traverse de cours d'eau

Milieus hydriques

Littoral

Rive

Hydrique

Autres éléments

Autoroute et route nationale

Route régionale

Route locale

Limites municipales

0 2,5 5 10 km

TNO du Lac-Jacques-Cartier

Baie-Saint-Paul

Stoneham-et-Tewkesbury

Saint-Tite-des-Caps

Saint-Ferréol-les-Neiges

Château-Richer

Beaupré

Sainte-Brigitte-de-Laval

Sainte-Anne-de-Baupré

Saint-Joachim

Société de projet BVH3, s.e.n.c.

Projet éolien Des Neiges - Secteur ouest

Sources :
AQRéseau*, 2022
GRHQ, 2024
Gouvernement du Québec, 2024
MRNF, 2023
SDA, 2023

Zone d'inventaire
051

Caractérisation de
l'habitat du poisson

0 20 m

NAD 83 CSRS, MTM, fuseau 7

11 décembre 2024

PESCA

N/Réf.: BLXSBP_3574_Ouest_Atlas_HabPoisson_20241211



Zone d'étude

Emprise du projet (configuration 4)

Résultats d'inventaire

Station d'inventaire d'habitat du poisson

Observation de poisson

Aire d'alimentation

Herbier

Frayères

Obstacle au libre passage du poisson

Obstacle potentiel au libre passage du poisson

Hydrographie

Cours d'eau à écoulement permanent

Cours d'eau à écoulement intermittent

Plan d'eau

Traverse de cours d'eau

Milieus hydriques

Littoral

Rive

Hydrique

Autres éléments

Autoroute et route nationale

Route régionale

Route locale

Limites municipales

0 2,5 5 10 km

TNO du Lac-Jacques-Cartier

Baie-Saint-Paul

Stoneham-et-Tewkesbury

Saint-Tite-des-Caps

Saint-Ferréol-les-Neiges

Château-Richer

Beaupré

Sainte-Anne-de-Beaupré

Saint-Joachim

Sainte-Brigitte-de-Laval

175

160

Société de projet BVH3, s.e.n.c.

Projet éolien Des Neiges - Secteur ouest

Sources :
ACRÉseau*, 2022
GRHQ, 2024
Gouvernement du Québec, 2024
MRNF, 2023
SDA, 2023

0 25 m

NAD 83 CSRS, MTM, fuseau 7

11 décembre 2024

PESCA

N/Réf.: BLXSBP_3574_Ouest_Atlas_HabPoisson_20241211



Zone d'étude

Emprise du projet (configuration 4)

Résultats d'inventaire

Station d'inventaire d'habitat du poisson

Observation de poisson

Aire d'alimentation

Herbier

Frayères

Obstacle au libre passage du poisson

Obstacle potentiel au libre passage du poisson

Hydrographie

Cours d'eau à écoulement permanent

Cours d'eau à écoulement intermittent

Plan d'eau

Traverse de cours d'eau

Milieus hydriques

Littoral

Rive

Hydrique

Autres éléments

Autoroute et route nationale

Route régionale

Route locale

Limites municipales

0 2,5 5 10 km

TNO du Lac-Jacques-Cartier

Baie-Saint-Paul

Stoneham-et-Tewkesbury

Saint-Tite-des-Caps

Saint-Ferréol-les-Neiges

Château-Richer

Beaupré

Sainte-Anne-de-Baupré

Saint-Joachim

Sainte-Brigitte-de-Laval

Société de projet BVH3, s.e.n.c.

Projet éolien Des Neiges - Secteur ouest

Sources :
ACRÉseau*, 2022
GRHQ, 2024
Gouvernement du Québec, 2024
MRNF, 2023
SDA, 2023

Zone d'inventaire
053

Caractérisation de
l'habitat du poisson

0 30 m

NAD 83 CSRS, MTM, fuseau 7

11 décembre 2024

PESCA

N/Réf.: BLXSBP_3574_Ouest_Atlas_HabPoisson_20241211



Zone d'étude

Emprise du projet (configuration 4)

Résultats d'inventaire

Station d'inventaire d'habitat du poisson

Observation de poisson

Aire d'alimentation

Herbier

Frayères

Obstacle au libre passage du poisson

Obstacle potentiel au libre passage du poisson

Hydrographie

Cours d'eau à écoulement permanent

Cours d'eau à écoulement intermittent

Plan d'eau

Traverse de cours d'eau

Milieus hydriques

Littoral

Rive

Hydrique

Autres éléments

Autoroute et route nationale

Route régionale

Route locale

Limites municipales

0 2,5 5 10 km

TNO du Lac-Jacques-Cartier

Baie-Saint-Paul

Stoneham-et-Tewkesbury

Saint-Tite-des-Caps

Saint-Ferréol-les-Neiges

Château-Richer

Beaupré

Sainte-Anne-de-Baupré

Saint-Joachim

Sainte-Brigitte-de-Laval

Société de projet BVH3, s.e.n.c.

Projet éolien Des Neiges - Secteur ouest

Sources :
AOrésseau*, 2022
GRHQ, 2024
Gouvernement du Québec, 2024
MRNF, 2023
SDA, 2023

Zone d'inventaire
054

Caractérisation de
l'habitat du poisson

0 30 m

NAD 83 CSRS, MTM, fuseau 7

11 décembre 2024

PESCA

N/Réf.: BLXSBP_3574_Ouest_Atlas_HabPoisson_20241211



Zone d'étude

Emprise du projet (configuration 4)

Résultats d'inventaire

Station d'inventaire d'habitat du poisson

Observation de poisson

Aire d'alimentation

Herbier

Frayères

Obstacle au libre passage du poisson

Obstacle potentiel au libre passage du poisson

Hydrographie

Cours d'eau à écoulement permanent

Cours d'eau à écoulement intermittent

Plan d'eau

Traverse de cours d'eau

Milieus hydriques

Littoral

Rive

Hydrique

Autres éléments

Autoroute et route nationale

Route régionale

Route locale

Limites municipales

0 2,5 5 10 km

TNO du Lac-Jacques-Cartier

Baie-Saint-Paul

Stoneham-et-Tewkesbury

Saint-Tite-des-Caps

Saint-Ferréol-les-Neiges

Château-Richer

Beaupré

Sainte-Brigitte-de-Laval

Sainte-Anne-de-Beaupré

Saint-Joachim

Société de projet BVH3, s.e.n.c.

Projet éolien Des Neiges - Secteur ouest

Sources :
AQRéseau*, 2022
GRHQ, 2024
Gouvernement du Québec, 2024
MRNF, 2023
SDA, 2023

Zone d'inventaire
055

Caractérisation de
l'habitat du poisson

0 20 m

NAD 83 CSRS, MTM, fuseau 7

11 décembre 2024

PESCA

N/Réf.: BLXSBP_3574_Ouest_Atlas_HabPoisson_20241211



Zone d'étude

Emprise du projet (configuration 4)

Résultats d'inventaire

Station d'inventaire d'habitat du poisson

Observation de poisson

Aire d'alimentation

Herbier

Frayères

Obstacle au libre passage du poisson

Obstacle potentiel au libre passage du poisson

Hydrographie

Cours d'eau à écoulement permanent

Cours d'eau à écoulement intermittent

Plan d'eau

Traverse de cours d'eau

Milieus hydriques

Littoral

Rive

Hydrique

Autres éléments

Autoroute et route nationale

Route régionale

Route locale

Limites municipales

0 2,5 5 10 km

TNO du Lac-Jacques-Cartier

Baie-Saint-Paul

Stoneham-et-Tewkesbury

Saint-Tite-des-Caps

Saint-Ferréol-les-Neiges

Château-Richer

Beaupré

Sainte-Anne-de-Baupré

Saint-Joachim

Sainte-Brigitte-de-Laval

Société de projet BVH3, s.e.n.c.

Projet éolien Des Neiges - Secteur ouest

Sources :
ACRÉseau*, 2022
GRHQ, 2024
Gouvernement du Québec, 2024
MRNF, 2023
SDA, 2023

Zone d'inventaire

056

Caractérisation de l'habitat du poisson

0 40 m

NAD 83 CSRS, MTM, fuseau 7

11 décembre 2024

PESCA

N/Réf.: BLXSBP_3574_Ouest_Atlas_HabPoisson_20241211



Zone d'étude

Emprise du projet (configuration 4)

Résultats d'inventaire

Station d'inventaire d'habitat du poisson

Observation de poisson

Aire d'alimentation

Herbier

Frayères

Obstacle au libre passage du poisson

Obstacle potentiel au libre passage du poisson

Hydrographie

Cours d'eau à écoulement permanent

Cours d'eau à écoulement intermittent

Plan d'eau

Traverse de cours d'eau

Milieus hydriques

Littoral

Rive

Hydrique

Autres éléments

Autoroute et route nationale

Route régionale

Route locale

Limites municipales

0 2,5 5 10 km

TNO du Lac-Jacques-Cartier

Baie-Saint-Paul

Stoneham-et-Tewkesbury

Saint-Tite-des-Caps

Saint-Ferréol-les-Neiges

Château-Richer

Beaupré

Sainte-Brigitte-de-Laval

Sainte-Anne-de-Beaupré

Saint-Joachim

Société de projet BVH3, s.e.n.c.

Projet éolien Des Neiges - Secteur ouest

Sources :
ACRÉseau*, 2022
GRHQ, 2024
Gouvernement du Québec, 2024
MRNF, 2023
SDA, 2023

Zone d'inventaire 057

Caractérisation de l'habitat du poisson

0 20 m

NAD 83 CSRS, MTM, fuseau 7

11 décembre 2024

PESCA

N/Réf.: BLXSBP_3574_Ouest_Atlas_HabPoisson_20241211



Zone d'étude

Emprise du projet (configuration 4)

Résultats d'inventaire

Station d'inventaire d'habitat du poisson

Observation de poisson

Aire d'alimentation

Herbier

Frayères

Obstacle au libre passage du poisson

Obstacle potentiel au libre passage du poisson

Hydrographie

Cours d'eau à écoulement permanent

Cours d'eau à écoulement intermittent

Plan d'eau

Traverse de cours d'eau

Milieus hydriques

Littoral

Rive

Hydrique

Autres éléments

Autoroute et route nationale

Route régionale

Route locale

Limites municipales

0 2,5 5 10 km

TNO du Lac-Jacques-Cartier

Baie-Saint-Paul

Stoneham-et-Tewkesbury

Saint-Tite-des-Caps

Saint-Ferréol-les-Neiges

Château-Richer

Beaupré

Sainte-Anne-de-Beaupré

Sainte-Brigitte-de-Laval

Saint-Joachim

175

150

Société de projet BVH3, s.e.n.c.

Projet éolien Des Neiges - Secteur ouest

Sources :
AQRéseau*, 2022
GRHQ, 2024
Gouvernement du Québec, 2024
MRNF, 2023
SDA, 2023

Zone d'inventaire

058

Caractérisation de l'habitat du poisson

0 25 m

NAD 83 CSRS, MTM, fuseau 7

11 décembre 2024

PESCA

N/Réf.: BLXSBP_3574_Ouest_Atlas_HabPoisson_20241211



Zone d'étude

Emprise du projet (configuration 4)

Résultats d'inventaire

Station d'inventaire d'habitat du poisson

Observation de poisson

Aire d'alimentation

Herbier

Frayères

Obstacle au libre passage du poisson

Obstacle potentiel au libre passage du poisson

Hydrographie

Cours d'eau à écoulement permanent

Cours d'eau à écoulement intermittent

Plan d'eau

Traverse de cours d'eau

Milieux hydriques

Littoral

Rive

Hydrique

Autres éléments

Autoroute et route nationale

Route régionale

Route locale

Limites municipales

0 2,5 5 10 km

TNO du Lac-Jacques-Cartier

Baie-Saint-Paul

Stoneham-et-Tewkesbury

Saint-Tite-des-Caps

Saint-Ferréol-les-Neiges

Château-Richer

Beaupré

Sainte-Brigitte-de-Laval

Sainte-Anne-de-Beaupré

Saint-Joachim

Société de projet BVH3, s.e.n.c.

Projet éolien Des Neiges - Secteur ouest

Sources :
ACRÉseau+, 2022
GRHQ, 2024
Gouvernement du Québec, 2024
MRNF, 2023
SDA, 2023

Zone d'inventaire

059

Caractérisation de l'habitat du poisson

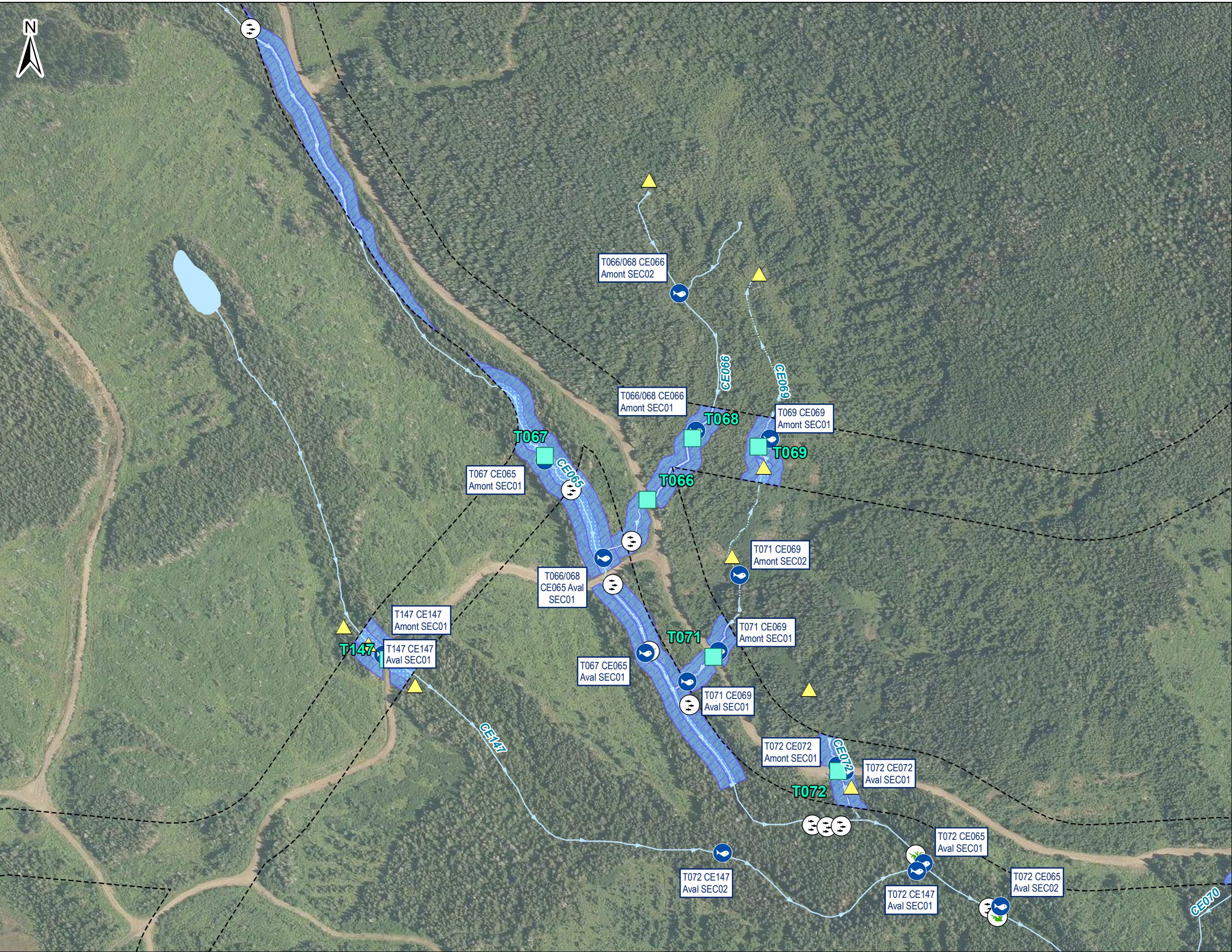
0 30 m

NAD 83 CSRS, MTM, fuseau 7

11 décembre 2024

PESCA

N/Réf.: BLXSBP_3574_Ouest_Atlas_HabPoisson_20241211



Zone d'étude

Emprise du projet (configuration 4)

Résultats d'inventaire

Station d'inventaire d'habitat du poisson

Observation de poisson

Aire d'alimentation

Herbier

Frayères

Obstacle au libre passage du poisson

Obstacle potentiel au libre passage du poisson

Hydrographie

Cours d'eau à écoulement permanent

Cours d'eau à écoulement intermittent

Plan d'eau

Traverse de cours d'eau

Milieus hydriques

Littoral

Rive

Hydrique

Autres éléments

Autoroute et route nationale

Route régionale

Route locale

Limites municipales

0 2,5 5 10 km

TNO du Lac-Jacques-Cartier

Baie-Saint-Paul

Stoneham-et-Tewkesbury

Saint-Tite-des-Caps

Saint-Ferréol-les-Neiges

Château-Richer

Beaupré

Sainte-Anne-de-Beaupré

Sainte-Brigitte-de-Laval

Saint-Joachim

Société de projet BVH3, s.e.n.c.

Projet éolien Des Neiges - Secteur ouest

Sources :
ACRÉseau*, 2022
GRHQ, 2024
Gouvernement du Québec, 2024
MRNF, 2023
SDA, 2023

0 80 m

NAD 83 CSRS, MTM, fuseau 7

11 décembre 2024

PESCA

N/Réf.: BLXSBP_3574_Ouest_Atlas_HabPoisson_20241211

PESCA