



PARCS ÉOLIENS
de la Seigneurie de Beauré

Projet éolien Des Neiges Secteur ouest

Étude d'impact sur l'environnement
Volume 3 – Études de référence
Partie 2

Étude déposée au ministère
de l'Environnement, de la Lutte contre
les changements climatiques, de la Faune et des Parcs

Dossier 3211-12-244

Mars 2025

Réalisée par

Resca

SOCIÉTÉ DE PROJET BVH3, S.E.N.C.
PROJET ÉOLIEN DES NEIGES – SECTEUR OUEST

Étude d'impact sur l'environnement
Volume 3 : Études de référence

Pesca Environnement
21 mars 2025

Étude 3 Caractérisation de l'habitat du poisson

- Annexe A – Cartes 01 à 030

**Annexe A Atlas de la zone inventoriée du parc éolien
Des Neiges – Secteur ouest**



Zone d'étude

Emprise du projet (configuration 4)

Résultats d'inventaire

Station d'inventaire d'habitat du poisson

Observation de poisson

Aire d'alimentation

Herbier

Frayères

Obstacle au libre passage du poisson

Obstacle potentiel au libre passage du poisson

Hydrographie

Cours d'eau à écoulement permanent

Cours d'eau à écoulement intermittent

Plan d'eau

Traverse de cours d'eau

Milieus hydriques

Littoral

Rive

Hydrique

Autres éléments

Autoroute et route nationale

Route régionale

Route locale

Limites municipales

0

2,5

5

10 km

TNO du Lac-Jacques-Cartier

Baie-Saint-Paul

Stoneham-et-Tewkesbury

Saint-Tite-des-Caps

Saint-Ferréol-les-Neiges

Château-Richer

Beaupré

Sainte-Anne-de-Beaupré

Saint-Joachim

Sainte-Brigitte-de-Laval

Société de projet BVH3, s.e.n.c.

Projet éolien Des Neiges - Secteur ouest

Sources :
ACRÉSEAU*, 2022
GRHQ, 2024
Gouvernement du Québec, 2024
MRNF, 2023
SDA, 2023

0

20 m

NAD 83 CSRS, MTM, fuseau 7

11 décembre 2024

PESCA

N/Réf.: BLXSBP_3574_Ouest_Atlas_HabPoisson_20241211



Zone d'étude

Emprise du projet (configuration 4)

Résultats d'inventaire

Station d'inventaire d'habitat du poisson

Observation de poisson

Aire d'alimentation

Herbier

Frayères

Obstacle au libre passage du poisson

Obstacle potentiel au libre passage du poisson

Hydrographie

Cours d'eau à écoulement permanent

Cours d'eau à écoulement intermittent

Plan d'eau

Traverse de cours d'eau

Milieus hydriques

Littoral

Rive

Hydrique

Autres éléments

Autoroute et route nationale

Route régionale

Route locale

Limites municipales

0 2,5 5 10 km

TNO du Lac-Jacques-Cartier

Baie-Saint-Paul

Stoneham-et-Tewkesbury

Saint-Tite-des-Caps

Saint-Ferréol-les-Neiges

Château-Richer

Beaupré

Sainte-Anne-de-Beaupré

Sainte-Brigitte-de-Laval

Saint-Joachim

Société de projet BVH3, s.e.n.c.

Projet éolien Des Neiges - Secteur ouest

Sources :
AQRéseau*, 2022
GRHQ, 2024
Gouvernement du Québec, 2024
MRNF, 2023
SDA, 2023

Zone d'inventaire 002

Caractérisation de l'habitat du poisson

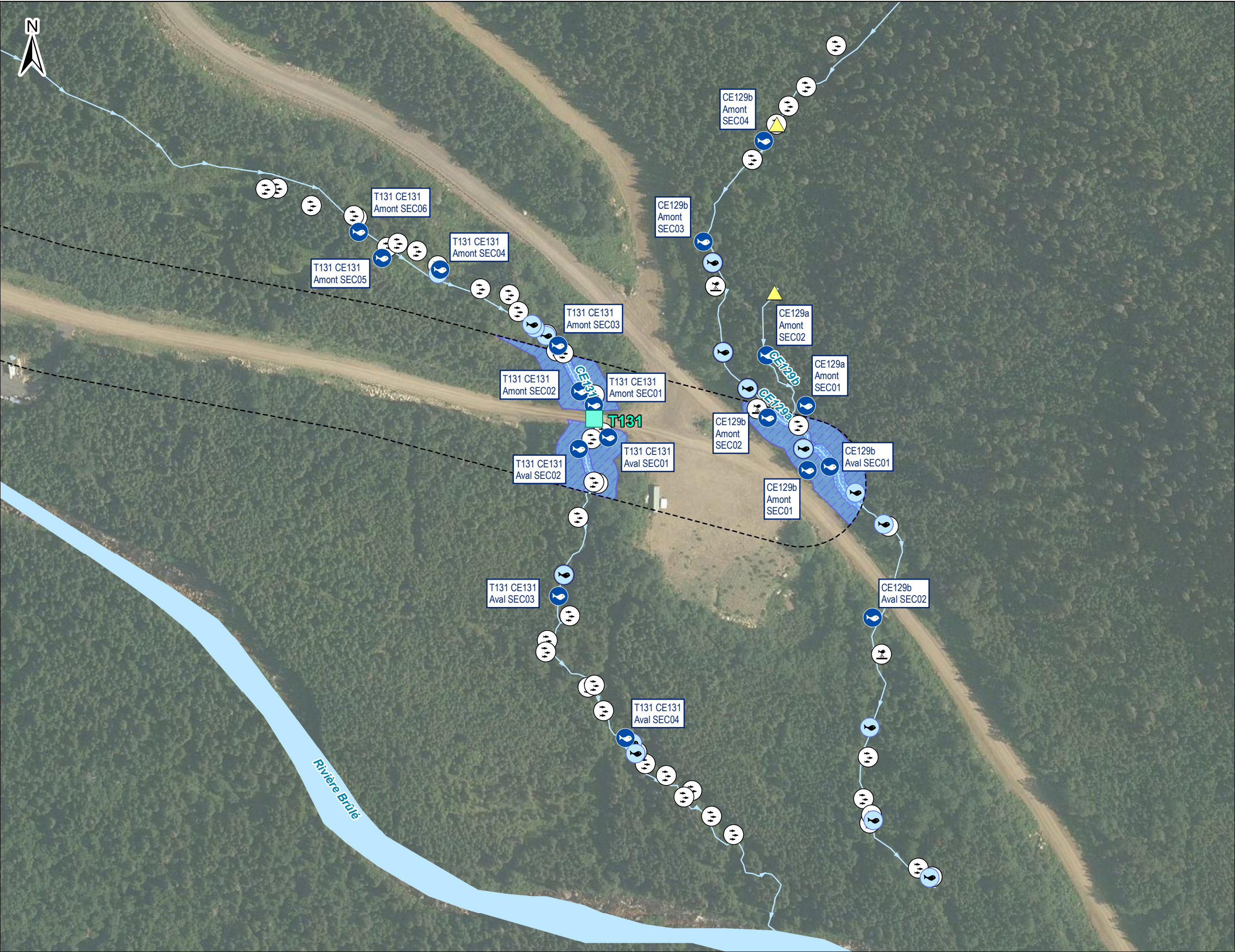
0 30 m

NAD 83 CSRS, MTM, fuseau 7

11 décembre 2024

PESCA

N/Réf.: BLXSBP_3574_Ouest_Atlas_HabPoisson_20241211



Zone d'étude

Emprise du projet (configuration 4)

Résultats d'inventaire

Station d'inventaire d'habitat du poisson

Observation de poisson

Aire d'alimentation

Herbier

Frayères

Obstacle au libre passage du poisson

Obstacle potentiel au libre passage du poisson

Hydrographie

Cours d'eau à écoulement permanent

Cours d'eau à écoulement intermittent

Plan d'eau

Traverse de cours d'eau

Milieus hydriques

Littoral

Rive

Hydrique

Autres éléments

Autoroute et route nationale

Route régionale

Route locale

Limites municipales

0 2,5 5 10 km

TNO du Lac-Jacques-Cartier

Baie-Saint-Paul

Stoneham-et-Tewkesbury

Saint-Tite-des-Caps

Saint-Ferréol-les-Neiges

Château-Richer

Beaupré

Sainte-Anne-de-Baupré

Sainte-Brigitte-de-Laval

Saint-Joachim

175

150

Société de projet BVH3, s.e.n.c.

Projet éolien Des Neiges - Secteur ouest

Sources :
ACRÉseau*, 2022
GRHQ, 2024
Gouvernement du Québec, 2024
MRNF, 2023
SDA, 2023

Zone d'inventaire
003

Caractérisation de
l'habitat du poisson

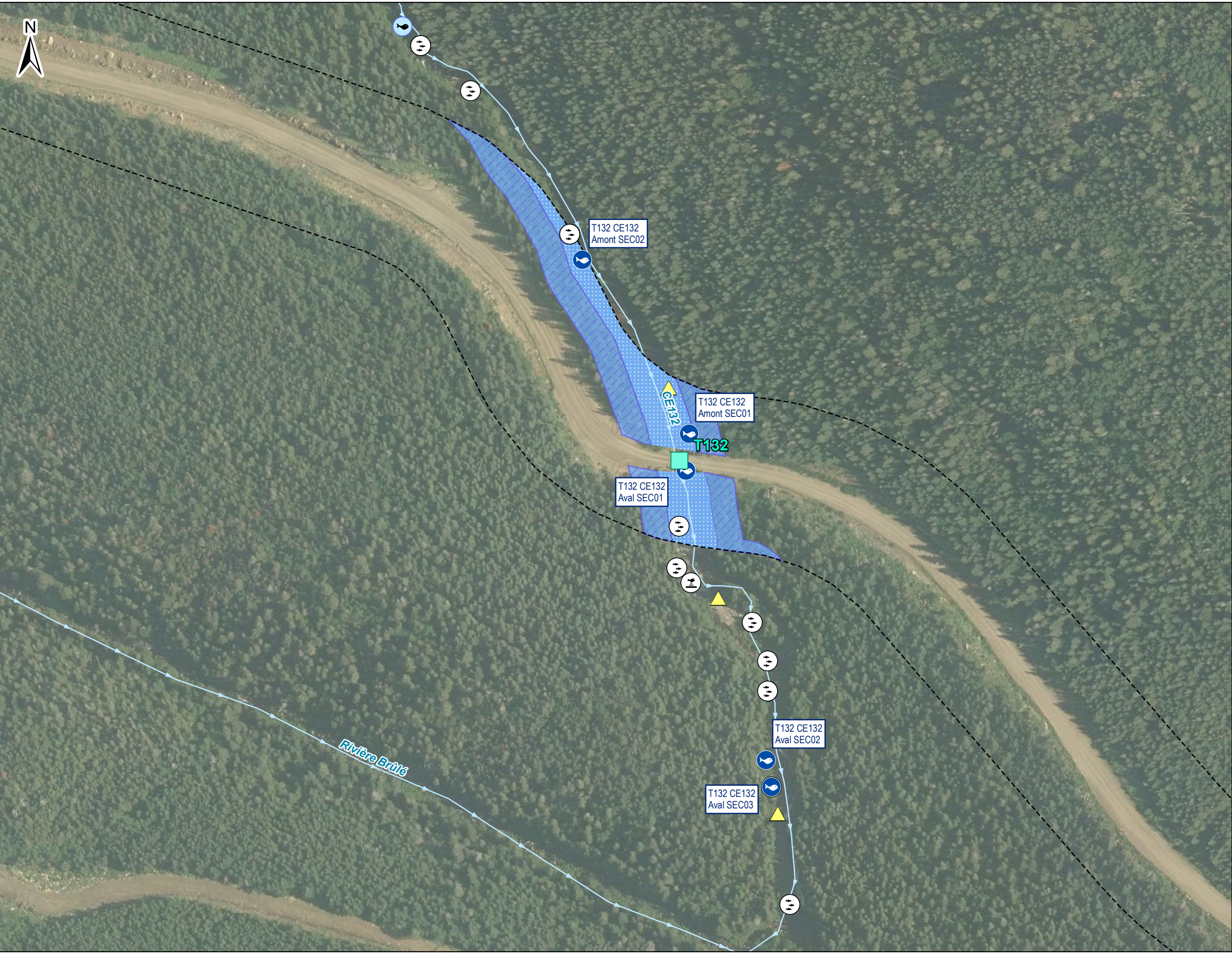
0 40 m

NAD 83 CSRS, MTM, fuseau 7

11 décembre 2024

PESCA

N/Réf.: BLXSBP_3574_Ouest_Atlas_HabPoisson_20241211



Zone d'étude

Emprise du projet (configuration 4)

Résultats d'inventaire

Station d'inventaire d'habitat du poisson

Observation de poisson

Aire d'alimentation

Herbier

Frayères

Obstacle au libre passage du poisson

Obstacle potentiel au libre passage du poisson

Hydrographie

Cours d'eau à écoulement permanent

Cours d'eau à écoulement intermittent

Plan d'eau

Traverse de cours d'eau

Milieus hydriques

Littoral

Rive

Hydrique

Autres éléments

Autoroute et route nationale

Route régionale

Route locale

Limites municipales

0 2,5 5 10 km

Société de projet BVH3, s.e.n.c.

Projet éolien Des Neiges - Secteur ouest

Sources :
ACRÉSEAU, 2022
GRHQ, 2024
Gouvernement du Québec, 2024
MRNF, 2023
SDA, 2023

Zone d'inventaire
004

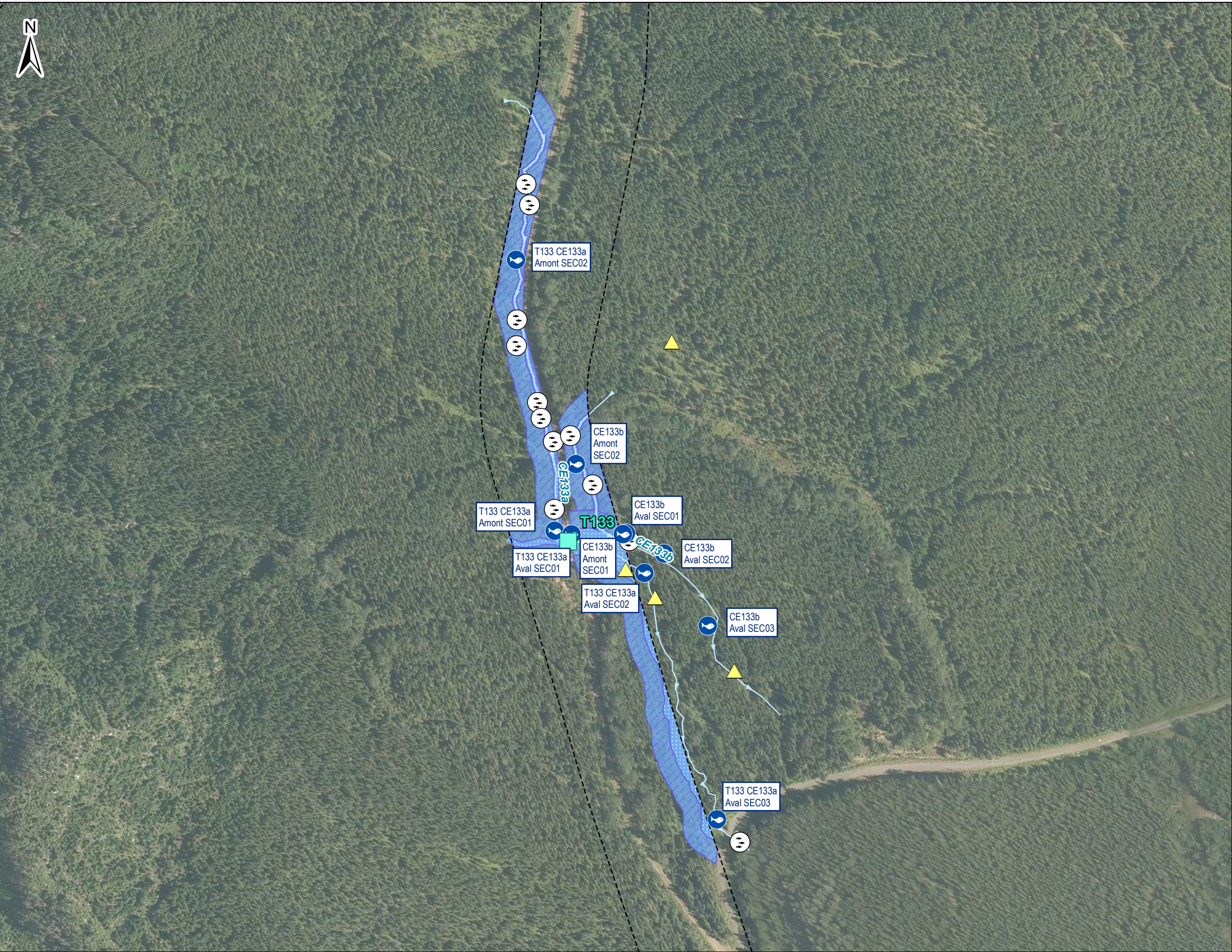
Caractérisation de
l'habitat du poisson

0 30 m

NAD 83 CSRS, MTM, fuseau 7

11 décembre 2024

N/Réf.: BLXSBP_3574_Ouest_Atlas_HabPoisson_20241211



Zone d'étude

Emprise du projet (configuration 4)

Résultats d'inventaire

Station d'inventaire d'habitat du poisson

Observation de poisson

Aire d'alimentation

Herbier

Frayères

Obstacle au libre passage du poisson

Obstacle potentiel au libre passage du poisson

Hydrographie

Cours d'eau à écoulement permanent

Cours d'eau à écoulement intermittent

Plan d'eau

Traverse de cours d'eau

Milieus hydriques

Littoral

Rive

Hydrique

Autres éléments

Autoroute et route nationale

Route régionale

Route locale

Limites municipales

0 2,5 5 10 km

TNO du Lac-Jacques-Cartier

Baie-Saint-Paul

Stoneham-et-Tewkesbury

Saint-Tite-des-Caps

Saint-Ferréol-les-Neiges

Château-Richer

Beaupré

Sainte-Anne-de-Baupré

Saint-Joachim

Sainte-Brigitte-de-Laval

Société de projet BVH3, s.e.n.c.

Projet éolien Des Neiges - Secteur ouest

Sources :
ACRÉseau*, 2022
GRHQ, 2024
Gouvernement du Québec, 2024
MRNF, 2023
SDA, 2023

Zone d'inventaire
005

Caractérisation de
l'habitat du poisson

0 50 m

NAD 83 CSRS, MTM, fuseau 7

11 décembre 2024

PESCA

N/Réf.: BLXSBP_3574_Ouest_Atlas_HabPoisson_20241211



Zone d'étude

Emprise du projet (configuration 4)

Résultats d'inventaire

Station d'inventaire d'habitat du poisson

Observation de poisson

Aire d'alimentation

Herbier

Frayères

Obstacle au libre passage du poisson

Obstacle potentiel au libre passage du poisson

Hydrographie

Cours d'eau à écoulement permanent

Cours d'eau à écoulement intermittent

Plan d'eau

Traverse de cours d'eau

Milieus hydriques

Littoral

Rive

Hydrique

Autres éléments

Autoroute et route nationale

Route régionale

Route locale

Limites municipales

0 2,5 5 10 km

Société de projet BVH3, s.e.n.c.

Projet éolien Des Neiges - Secteur ouest

Sources :
ACRÉSEAU*, 2022
GRHQ, 2024
Gouvernement du Québec, 2024
MRNF, 2023
SDA, 2023

Zone d'inventaire
006

Caractérisation de
l'habitat du poisson

0 30 m

NAD 83 CSRS, MTM, fuseau 7

11 décembre 2024

N/Réf.: BLXSBP_3574_Ouest_Atlas_HabPoisson_20241211



Zone d'étude

Emprise du projet (configuration 4)

Résultats d'inventaire

Station d'inventaire d'habitat du poisson

Observation de poisson

Aire d'alimentation

Herbier

Frayères

Obstacle au libre passage du poisson

Obstacle potentiel au libre passage du poisson

Hydrographie

Cours d'eau à écoulement permanent

Cours d'eau à écoulement intermittent

Plan d'eau

Traverse de cours d'eau

Milieus hydriques

Littoral

Rive

Hydrique

Autres éléments

Autoroute et route nationale

Route régionale

Route locale

Limites municipales

0 2,5 5 10 km

TNO du Lac-Jacques-Cartier

Baie-Saint-Paul

Stoneham-et-Tewkesbury

Saint-Tite-des-Caps

Saint-Ferréol-les-Neiges

Château-Richer

Sainte-Brigitte-de-Laval

Beaupré

Sainte-Anne-de-Baupré

Saint-Joachim

Société de projet BVH3, s.e.n.c.

Projet éolien Des Neiges - Secteur ouest

Sources :
ACRÉseau*, 2022
GRHQ, 2024
Gouvernement du Québec, 2024
MRNF, 2023
SDA, 2023

Zone d'inventaire 007

Caractérisation de l'habitat du poisson

0 10 m

NAD 83 CSRS, MTM, fuseau 7

11 décembre 2024

PESCA

N/Réf.: BLXSBP_3574_Ouest_Atlas_HabPoisson_20241211



Zone d'étude

Emprise du projet (configuration 4)

Résultats d'inventaire

Station d'inventaire d'habitat du poisson

Observation de poisson

Aire d'alimentation

Herbier

Frayères

Obstacle au libre passage du poisson

Obstacle potentiel au libre passage du poisson

Hydrographie

Cours d'eau à écoulement permanent

Cours d'eau à écoulement intermittent

Plan d'eau

Traverse de cours d'eau

Milieus hydriques

Littoral

Rive

Hydrique

Autres éléments

Autoroute et route nationale

Route régionale

Route locale

Limites municipales

0 2,5 5 10 km

TNO du Lac-Jacques-Cartier

Baie-Saint-Paul

Stoneham-et-Tewkesbury

Saint-Tite-des-Caps

Saint-Ferréol-les-Neiges

Château-Richer

Sainte-Brigitte-de-Laval

Beaupré

Sainte-Anne-de-Beaupré

Saint-Joachim

Société de projet BVH3, s.e.n.c.

Projet éolien Des Neiges - Secteur ouest

Sources :
AQRéseau*, 2022
GRHQ, 2024
Gouvernement du Québec, 2024
MRNF, 2023
SDA, 2023

Zone d'inventaire 008

Caractérisation de l'habitat du poisson

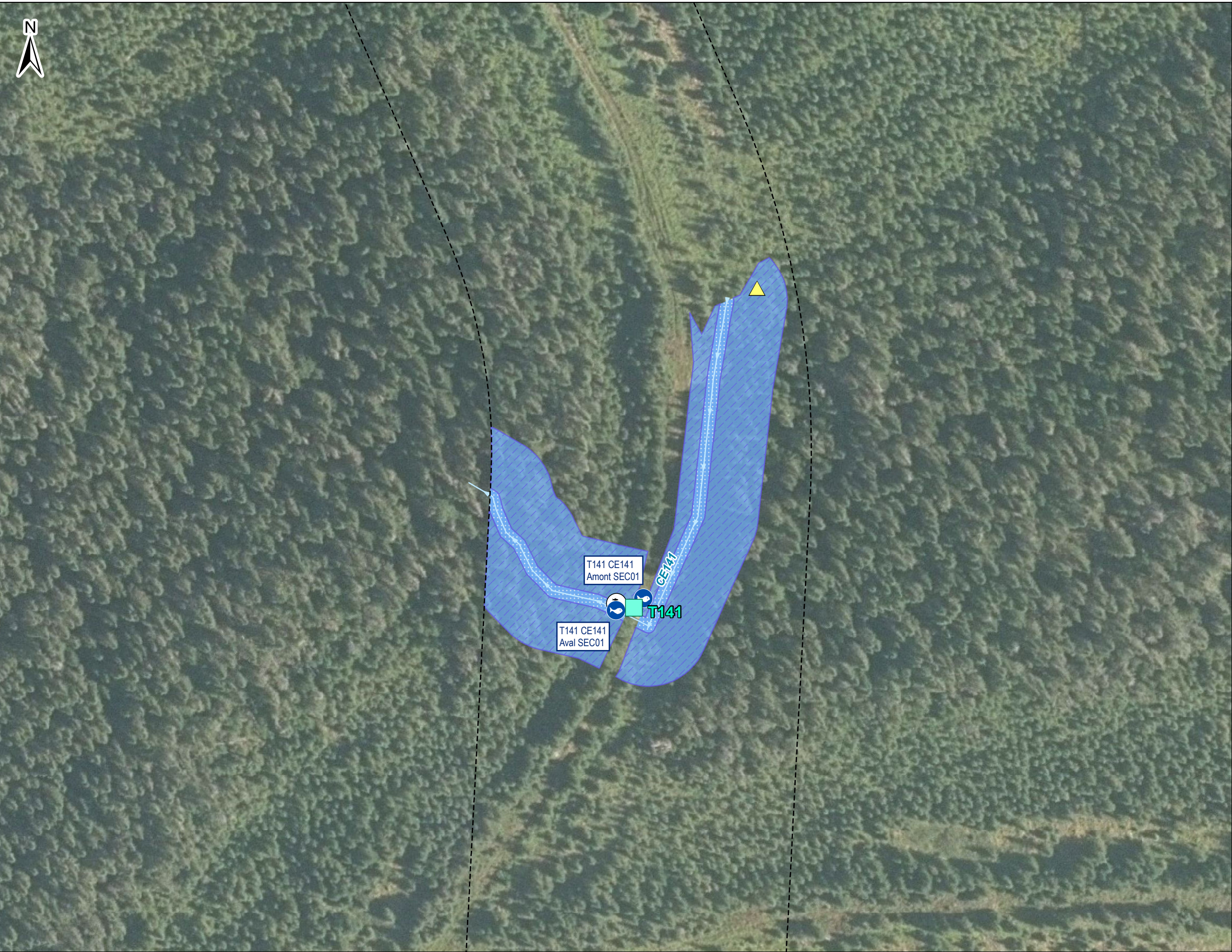
0 10 m

NAD 83 CSRS, MTM, fuseau 7

11 décembre 2024

PESCA

N/Réf.: BLXSBP_3574_Ouest_Atlas_HabPoisson_20241211



Zone d'étude

Emprise du projet (configuration 4)

Résultats d'inventaire

Station d'inventaire d'habitat du poisson

Observation de poisson

Aire d'alimentation

Herbier

Frayères

Obstacle au libre passage du poisson

Obstacle potentiel au libre passage du poisson

Hydrographie

Cours d'eau à écoulement permanent

Cours d'eau à écoulement intermittent

Plan d'eau

Traverse de cours d'eau

Milieus hydriques

Littoral

Rive

Hydrique

Autres éléments

Autoroute et route nationale

Route régionale

Route locale

Limites municipales

0 2,5 5 10 km

TNO du Lac-Jacques-Cartier

Baie-Saint-Paul

Stoneham-et-Tewkesbury

Saint-Tite-des-Caps

Saint-Ferréol-les-Neiges

Château-Richer

Beaupré

Sainte-Brigitte-de-Laval

Sainte-Anne-de-Beaupré

Saint-Joachim

Société de projet BVH3, s.e.n.c.

Projet éolien Des Neiges - Secteur ouest

Sources :
ACRÉseau+, 2022
GRHQ, 2024
Gouvernement du Québec, 2024
MRNF, 2023
SDA, 2023

Zone d'inventaire
009

Caractérisation de
l'habitat du poisson

0 10 m

NAD 83 CSRS, MTM, fuseau 7

11 décembre 2024

PESCA

N/Réf.: BLXSBP_3574_Ouest_Atlas_HabPoisson_20241211



Zone d'étude

Emprise du projet (configuration 4)

Résultats d'inventaire

Station d'inventaire d'habitat du poisson

Observation de poisson

Aire d'alimentation

Herbier

Frayères

Obstacle au libre passage du poisson

Obstacle potentiel au libre passage du poisson

Hydrographie

Cours d'eau à écoulement permanent

Cours d'eau à écoulement intermittent

Plan d'eau

Traverse de cours d'eau

Milieus hydriques

Littoral

Rive

Hydrique

Autres éléments

Autoroute et route nationale

Route régionale

Route locale

Limites municipales

0 2,5 5 10 km

TNO du Lac-Jacques-Cartier

Baie-Saint-Paul

Saint-Tite-des-Caps

Saint-Ferréol-les-Neiges

Château-Richer

Beaupré

Sainte-Anne-de-Baupré

Sainte-Brigitte-de-Laval

Stoneham-et-Tewkesbury

175

153

Société de projet BVH3, s.e.n.c.

Projet éolien Des Neiges - Secteur ouest

Sources :
AQRéseau*, 2022
GRHQ, 2024
Gouvernement du Québec, 2024
MRNF, 2023
SDA, 2023

Zone d'inventaire
010

Caractérisation de
l'habitat du poisson

0 10 m

NAD 83 CSRS, MTM, fuseau 7

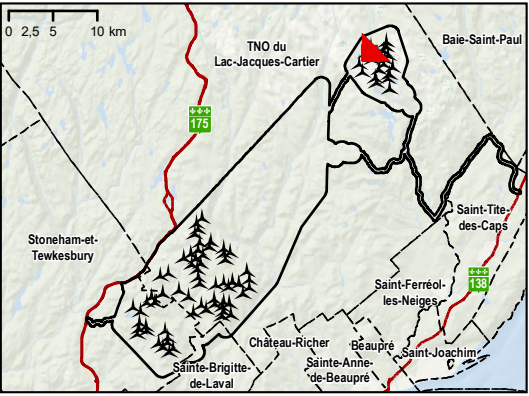
11 décembre 2024

PESCA

N/Réf.: BLXSBP_3574_Ouest_Atlas_HabPoisson_20241211



- Zone d'étude
- Emprise du projet (configuration 4)
- Résultats d'inventaire**
- Station d'inventaire d'habitat du poisson
- Observation de poisson
- Aire d'alimentation
- Herbier
- Frayères
- Obstacle au libre passage du poisson
- Obstacle potentiel au libre passage du poisson
- Hydrographie**
- Cours d'eau à écoulement permanent
- Cours d'eau à écoulement intermittent
- Plan d'eau
- Traverse de cours d'eau
- Milieux hydriques**
- Littoral
- Rive
- Hydrique
- Autres éléments**
- Autoroute et route nationale
- Route régionale
- Route locale
- Limites municipales



Société de projet BVH3, s.e.n.c. *Projet éolien Des Neiges - Secteur ouest*

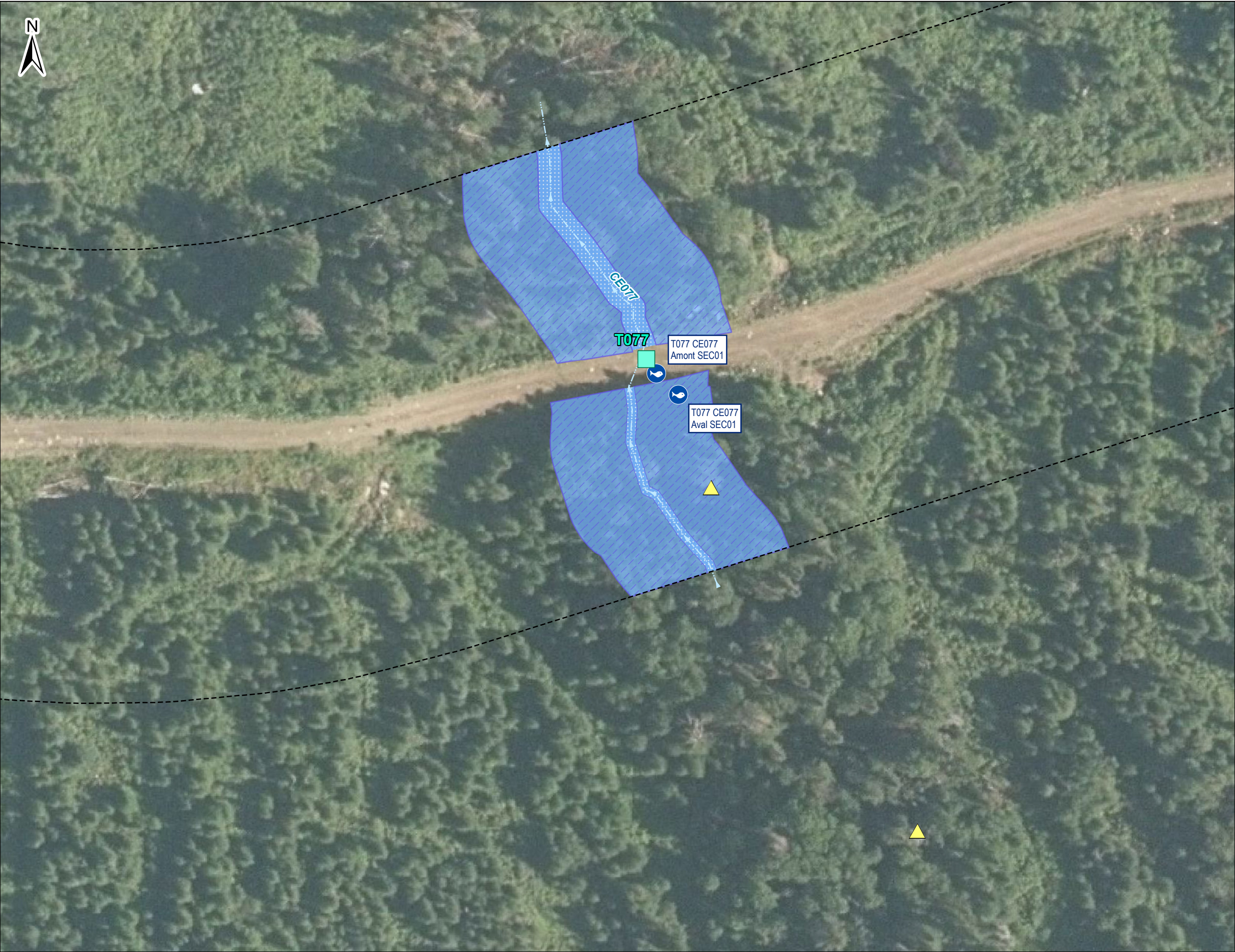
Zone d'inventaire 011

Caractérisation de l'habitat du poisson

0 10 m

NAD 83 CSRS, MTM, fuseau 7

Sources :
AQRéseau+, 2022
GRHQ, 2024
Gouvernement du Québec, 2024
MRNF, 2023
SDA, 2023



Zone d'étude

Emprise du projet (configuration 4)

Résultats d'inventaire

Station d'inventaire d'habitat du poisson

Observation de poisson

Aire d'alimentation

Herbier

Frayères

Obstacle au libre passage du poisson

Obstacle potentiel au libre passage du poisson

Hydrographie

Cours d'eau à écoulement permanent

Cours d'eau à écoulement intermittent

Plan d'eau

Traverse de cours d'eau

Milieus hydriques

Littoral

Rive

Hydrique

Autres éléments

Autoroute et route nationale

Route régionale

Route locale

Limites municipales

Société de projet BVH3, s.e.n.c.

Projet éolien Des Neiges - Secteur ouest

Sources :
ACRÉseau*, 2022
GRHQ, 2024
Gouvernement du Québec, 2024
MRNF, 2023
SDA, 2023

Zone d'inventaire
012

Caractérisation de
l'habitat du poisson

010 m

NAD 83 CSRS, MTM, fuseau 7

11 décembre 2024

PESCA

N/Réf.: BLXSBP_3574_Ouest_Atlas_HabPoisson_20241211



Zone d'étude

Emprise du projet (configuration 4)

Résultats d'inventaire

Station d'inventaire d'habitat du poisson

Observation de poisson

Aire d'alimentation

Herbier

Frayères

Obstacle au libre passage du poisson

Obstacle potentiel au libre passage du poisson

Hydrographie

Cours d'eau à écoulement permanent

Cours d'eau à écoulement intermittent

Plan d'eau

Traverse de cours d'eau

Milieus hydriques

Littoral

Rive

Hydrique

Autres éléments

Autoroute et route nationale

Route régionale

Route locale

Limites municipales

0 2,5 5 10 km

Société de projet BVH3, s.e.n.c.

Projet éolien Des Neiges - Secteur ouest

Sources :
AQRéseau*, 2022
GRHQ, 2024
Gouvernement du Québec, 2024
MRNF, 2023
SDA, 2023

Zone d'inventaire
014

Caractérisation de
l'habitat du poisson

0 25 m

NAD 83 CSRS, MTM, fuseau 7

11 décembre 2024

N/Réf.: BLXSBP_3574_Ouest_Atlas_HabPoisson_20241211



Zone d'étude

Emprise du projet (configuration 4)

Résultats d'inventaire

Station d'inventaire d'habitat du poisson

Observation de poisson

Aire d'alimentation

Herbier

Frayères

Obstacle au libre passage du poisson

Obstacle potentiel au libre passage du poisson

Hydrographie

Cours d'eau à écoulement permanent

Cours d'eau à écoulement intermittent

Plan d'eau

Traverse de cours d'eau

Milieus hydriques

Littoral

Rive

Hydrique

Autres éléments

Autoroute et route nationale

Route régionale

Route locale

Limites municipales

0 2,5 5 10 km

Société de projet BVH3, s.e.n.c.

Projet éolien Des Neiges - Secteur ouest

Sources :
ACRÉseau*, 2022
GRHQ, 2024
Gouvernement du Québec, 2024
MRNF, 2023
SDA, 2023

Zone d'inventaire
015

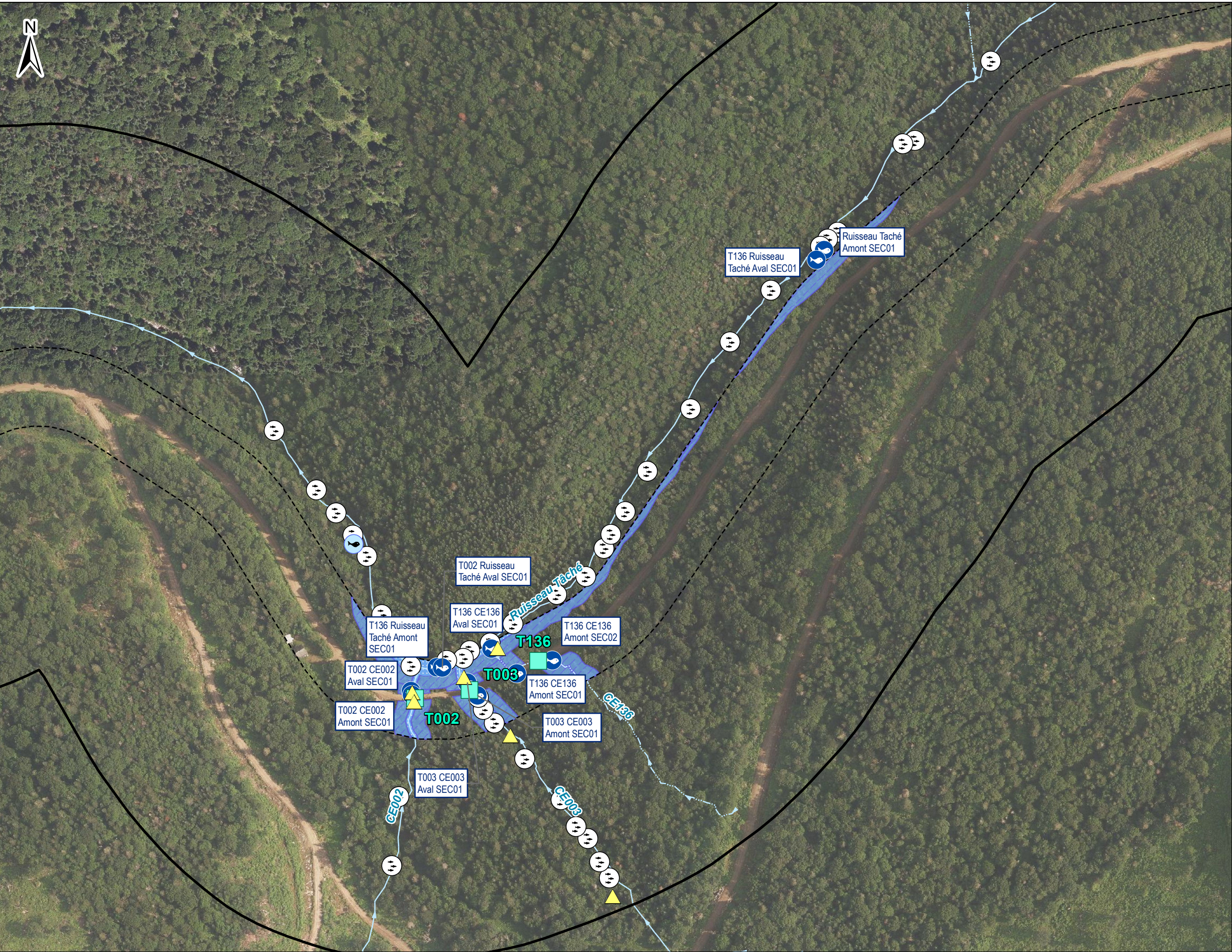
Caractérisation de
l'habitat du poisson

0 30 m

NAD 83 CSRS, MTM, fuseau 7

11 décembre 2024

N/Réf.: BLXSBP_3574_Ouest_Atlas_HabPoisson_20241211



Zone d'étude

Emprise du projet (configuration 4)

Résultats d'inventaire

Station d'inventaire d'habitat du poisson

Observation de poisson

Aire d'alimentation

Herbier

Frayères

Obstacle au libre passage du poisson

Obstacle potentiel au libre passage du poisson

Hydrographie

Cours d'eau à écoulement permanent

Cours d'eau à écoulement intermittent

Plan d'eau

Traverse de cours d'eau

Milieus hydriques

Littoral

Rive

Hydrique

Autres éléments

Autoroute et route nationale

Route régionale

Route locale

Limites municipales

0 2,5 5 10 km

TNO du Lac-Jacques-Cartier

Baie-Saint-Paul

Stoneham-et-Tewkesbury

Saint-Tite-des-Caps

Saint-Ferréol-les-Neiges

Château-Richer

Beaupré

Sainte-Anne-de-Baupré

Sainte-Brigitte-de-Laval

Saint-Joachim

Société de projet BVH3, s.e.n.c.

Projet éolien Des Neiges - Secteur ouest

Sources :
ACRÉseau*, 2022
GRHQ, 2024
Gouvernement du Québec, 2024
MRNF, 2023
SDA, 2023

Zone d'inventaire
016

Caractérisation de
l'habitat du poisson

0 60 m

NAD 83 CSRS, MTM, fuseau 7

11 décembre 2024

PESCA

N/Réf.: BLXSBP_3574_Ouest_Atlas_HabPoisson_20241211



Zone d'étude

Emprise du projet (configuration 4)

Résultats d'inventaire

Station d'inventaire d'habitat du poisson

Observation de poisson

Aire d'alimentation

Herbier

Frayères

Obstacle au libre passage du poisson

Obstacle potentiel au libre passage du poisson

Hydrographie

Cours d'eau à écoulement permanent

Cours d'eau à écoulement intermittent

Plan d'eau

Traverse de cours d'eau

Milieux hydriques

Littoral

Rive

Hydrique

Autres éléments

Autoroute et route nationale

Route régionale

Route locale

Limites municipales

0 2,5 5 10 km

TNO du Lac-Jacques-Cartier

Baie-Saint-Paul

Stoneham-et-Tewkesbury

Saint-Tite-des-Caps

Saint-Ferréol-les-Neiges

Château-Richer

Beaupré

Sainte-Brigitte-de-Laval

Sainte-Anne-de-Beaupré

Saint-Joachim

Société de projet BVH3, s.e.n.c.

Projet éolien Des Neiges - Secteur ouest

Sources :
ACRÉseau*, 2022
GRHQ, 2024
Gouvernement du Québec, 2024
MRNF, 2023
SDA, 2023

Zone d'inventaire 017

Caractérisation de l'habitat du poisson

0 10 m

NAD 83 CSRS, MTM, fuseau 7

11 décembre 2024

PESCA

N/Réf.: BLXSBP_3574_Ouest_Atlas_HabPoisson_20241211



Zone d'étude

Emprise du projet (configuration 4)

Résultats d'inventaire

Station d'inventaire d'habitat du poisson

Observation de poisson

Aire d'alimentation

Herbier

Frayères

Obstacle au libre passage du poisson

Obstacle potentiel au libre passage du poisson

Hydrographie

Cours d'eau à écoulement permanent

Cours d'eau à écoulement intermittent

Plan d'eau

Traverse de cours d'eau

Milieus hydriques

Littoral

Rive

Hydrique

Autres éléments

Autoroute et route nationale

Route régionale

Route locale

Limites municipales

0 2,5 5 10 km

TNO du Lac-Jacques-Cartier

Baie-Saint-Paul

Stoneham-et-Tewkesbury

Saint-Tite-des-Caps

Saint-Ferréol-les-Neiges

Château-Richer

Beaupré

Sainte-Brigitte-de-Laval

Sainte-Anne-de-Beaupré

Saint-Joachim

Société de projet BVH3, s.e.n.c.

Projet éolien Des Neiges - Secteur ouest

Sources :
AQRéseau*, 2022
GRHQ, 2024
Gouvernement du Québec, 2024
MRNF, 2023
SDA, 2023

Zone d'inventaire
018

Caractérisation de
l'habitat du poisson

0 30 m

NAD 83 CSRS, MTM, fuseau 7

11 décembre 2024

PESCA

N/Réf.: BLXSBP_3574_Ouest_Atlas_HabPoisson_20241211



Zone d'étude

Emprise du projet (configuration 4)

Résultats d'inventaire

Station d'inventaire d'habitat du poisson

Observation de poisson

Aire d'alimentation

Herbier

Frayères

Obstacle au libre passage du poisson

Obstacle potentiel au libre passage du poisson

Hydrographie

Cours d'eau à écoulement permanent

Cours d'eau à écoulement intermittent

Plan d'eau

Traverse de cours d'eau

Milieus hydriques

Littoral

Rive

Hydrique

Autres éléments

Autoroute et route nationale

Route régionale

Route locale

Limites municipales

0 2,5 5 10 km

TNO du Lac-Jacques-Cartier

Baie-Saint-Paul

Stoneham-et-Tewkesbury

Saint-Tite-des-Caps

Saint-Ferréol-les-Neiges

Château-Richer

Beaupré

Sainte-Anne-de-Baupré

Saint-Joachim

Sainte-Brigitte-de-Laval

Société de projet BVH3, s.e.n.c.

Projet éolien Des Neiges - Secteur ouest

Sources :
AQRéseau*, 2022
GRHQ, 2024
Gouvernement du Québec, 2024
MRNF, 2023
SDA, 2023

Zone d'inventaire 019

Caractérisation de l'habitat du poisson

0 30 m

NAD 83 CSRS, MTM, fuseau 7

11 décembre 2024

PESCA

N/Réf.: BLXSBP_3574_Ouest_Atlas_HabPoisson_20241211



Zone d'étude

Emprise du projet (configuration 4)

Résultats d'inventaire

Station d'inventaire d'habitat du poisson

Observation de poisson

Aire d'alimentation

Herbier

Frayères

Obstacle au libre passage du poisson

Obstacle potentiel au libre passage du poisson

Hydrographie

Cours d'eau à écoulement permanent

Cours d'eau à écoulement intermittent

Plan d'eau

Traverse de cours d'eau

Milieus hydriques

Littoral

Rive

Hydrique

Autres éléments

Autoroute et route nationale

Route régionale

Route locale

Limites municipales

0 2,5 5 10 km

TNO du Lac-Jacques-Cartier

Baie-Saint-Paul

Stoneham-et-Tewkesbury

Saint-Ferréol-les-Neiges

Saint-Tite-des-Caps

Saint-Joachim

Sainte-Anne-de-Beaupré

Beaupré

Château-Richer

Sainte-Brigitte-de-Laval

Société de projet BVH3, s.e.n.c.

Projet éolien Des Neiges - Secteur ouest

Sources :
AQRéseau+, 2022
GRHQ, 2024
Gouvernement du Québec, 2024
MRNF, 2023
SDA, 2023

Zone d'inventaire
020

Caractérisation de
l'habitat du poisson

0 25 m

NAD 83 CSRS, MTM, fuseau 7

11 décembre 2024

PESCA

N/Réf.: BLXSBP_3574_Ouest_Atlas_HabPoisson_20241211



Zone d'étude

Emprise du projet (configuration 4)

Résultats d'inventaire

Station d'inventaire d'habitat du poisson

Observation de poisson

Aire d'alimentation

Herbier

Frayères

Obstacle au libre passage du poisson

Obstacle potentiel au libre passage du poisson

Hydrographie

Cours d'eau à écoulement permanent

Cours d'eau à écoulement intermittent

Plan d'eau

Traverse de cours d'eau

Milieus hydriques

Littoral

Rive

Hydrique

Autres éléments

Autoroute et route nationale

Route régionale

Route locale

Limites municipales

0 2,5 5 10 km

TNO du Lac-Jacques-Cartier

Baie-Saint-Paul

Stoneham-et-Tewkesbury

Saint-Tite-des-Caps

Saint-Ferréol-les-Neiges

Château-Richer

Beaupré

Sainte-Anne-de-Baupré

Sainte-Brigitte-de-Laval

Saint-Joachim

Société de projet BVH3, s.e.n.c.

Projet éolien Des Neiges - Secteur ouest

Sources :
ACRÉseau*, 2022
GRHQ, 2024
Gouvernement du Québec, 2024
MRNF, 2023
SDA, 2023

Zone d'inventaire 021

Caractérisation de l'habitat du poisson

0 25 m

NAD 83 CSRS, MTM, fuseau 7

11 décembre 2024

PESCA

N/Réf.: BLXSBP_3574_Ouest_Atlas_HabPoisson_20241211



Zone d'étude

Emprise du projet (configuration 4)

Résultats d'inventaire

Station d'inventaire d'habitat du poisson

Observation de poisson

Aire d'alimentation

Herbier

Frayères

Obstacle au libre passage du poisson

Obstacle potentiel au libre passage du poisson

Hydrographie

Cours d'eau à écoulement permanent

Cours d'eau à écoulement intermittent

Plan d'eau

Traverse de cours d'eau

Milieus hydriques

Littoral

Rive

Hydrique

Autres éléments

Autoroute et route nationale

Route régionale

Route locale

Limites municipales

0 2,5 5 10 km

TNO du Lac-Jacques-Cartier

Baie-Saint-Paul

Stoneham-et-Tewkesbury

Saint-Tite-des-Caps

Saint-Ferréol-les-Neiges

Château-Richer

Beaupré

Sainte-Anne-de-Baupré

Sainte-Brigitte-de-Laval

Saint-Joachim

Société de projet BVH3, s.e.n.c.

Projet éolien Des Neiges - Secteur ouest

Sources :
ACRÉseau*, 2022
GRHQ, 2024
Gouvernement du Québec, 2024
MRNF, 2023
SDA, 2023

Zone d'inventaire 022

Caractérisation de l'habitat du poisson

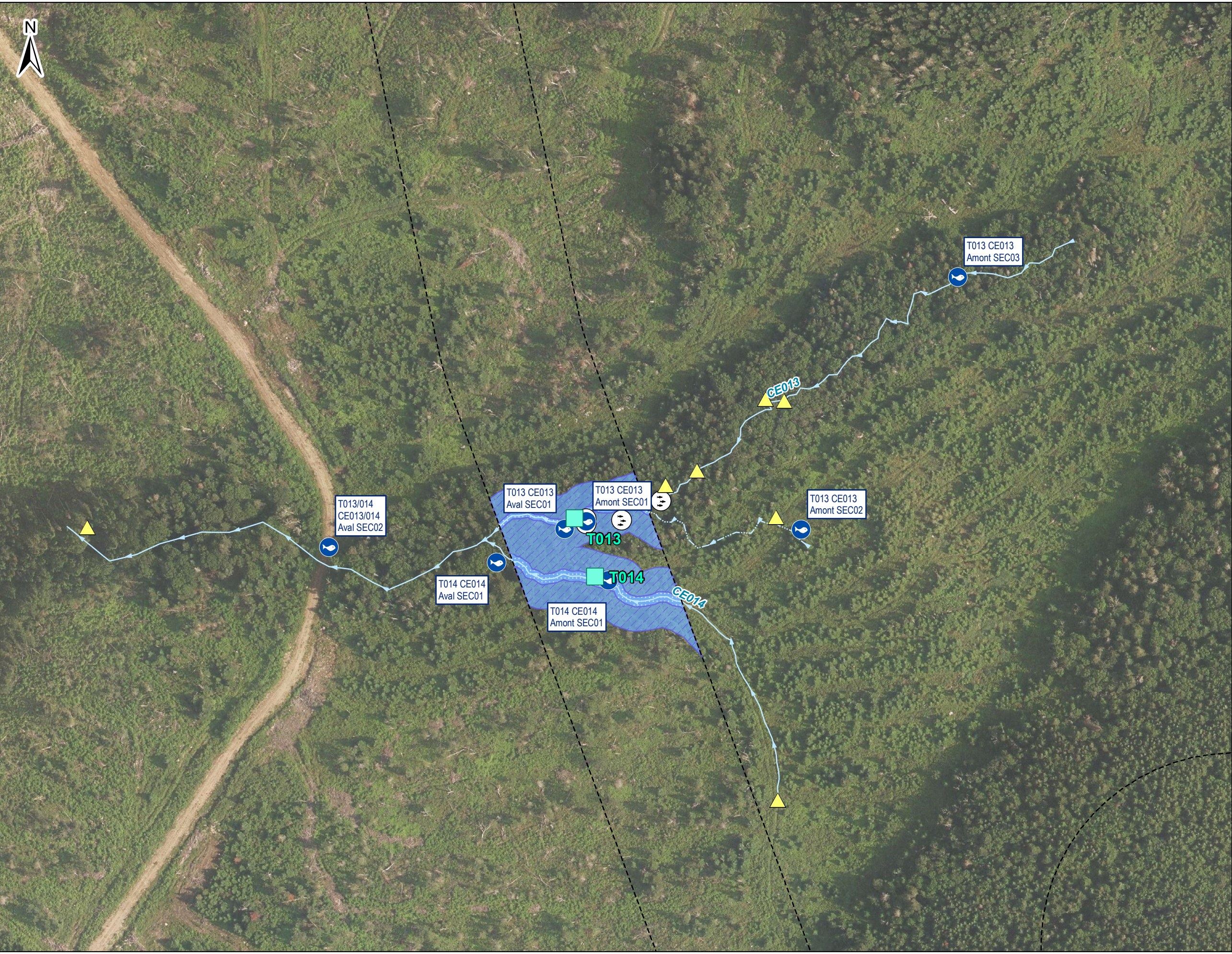
0 70 m

NAD 83 CSRS, MTM, fuseau 7

11 décembre 2024

PESCA

N/Réf.: BLXSBP_3574_Ouest_Atlas_HabPoisson_20241211



Zone d'étude

Emprise du projet (configuration 4)

Résultats d'inventaire

Station d'inventaire d'habitat du poisson

Observation de poisson

Aire d'alimentation

Herbier

Frayères

Obstacle au libre passage du poisson

Obstacle potentiel au libre passage du poisson

Hydrographie

Cours d'eau à écoulement permanent

Cours d'eau à écoulement intermittent

Plan d'eau

Traverse de cours d'eau

Milieus hydriques

Littoral

Rive

Hydrique

Autres éléments

Autoroute et route nationale

Route régionale

Route locale

Limites municipales

0 2,5 5 10 km

TNO du Lac-Jacques-Cartier

Baie-Saint-Paul

Saint-Tite-des-Caps

Saint-Ferréol-les-Neiges

Saint-Joachim

Beaupré

Sainte-Anne-de-Baupré

Château-Richer

Sainte-Brigitte-de-Laval

Stoneham-et-Tewkesbury

Projet éolien Des Neiges - Secteur ouest

Sources :
AQRéseau+, 2022
GRHQ, 2024
Gouvernement du Québec, 2024
MRNF, 2023
SDA, 2023

0 30 m

NAD 83 CSRS, MTM, fuseau 7

11 décembre 2024

Zone d'inventaire 023

Caractérisation de l'habitat du poisson

PESCA

N/Réf.: BLXSBP_3574_Ouest_Atlas_HabPoisson_20241211



Zone d'étude

Emprise du projet (configuration 4)

Résultats d'inventaire

Station d'inventaire d'habitat du poisson

Observation de poisson

Aire d'alimentation

Herbier

Frayères

Obstacle au libre passage du poisson

Obstacle potentiel au libre passage du poisson

Hydrographie

Cours d'eau à écoulement permanent

Cours d'eau à écoulement intermittent

Plan d'eau

Traverse de cours d'eau

Milieus hydriques

Littoral

Rive

Hydrique

Autres éléments

Autoroute et route nationale

Route régionale

Route locale

Limites municipales

0 2,5 5 10 km

Société de projet BVH3, s.e.n.c.

Projet éolien Des Neiges - Secteur ouest

Sources :
ACRÉseau+, 2022
GRHQ, 2024
Gouvernement du Québec, 2024
MRNF, 2023
SDA, 2023

0 30 m

NAD 83 CSRS, MTM, fuseau 7

11 décembre 2024

Zone d'inventaire

024

Caractérisation de l'habitat du poisson

0 30 m

NAD 83 CSRS, MTM, fuseau 7

N/Réf.: BLXSBP_3574_Ouest_Atlas_HabPoisson_20241211



Zone d'étude

Emprise du projet (configuration 4)

Résultats d'inventaire

Station d'inventaire d'habitat du poisson

Observation de poisson

Aire d'alimentation

Herbier

Frayères

Obstacle au libre passage du poisson

Obstacle potentiel au libre passage du poisson

Hydrographie

Cours d'eau à écoulement permanent

Cours d'eau à écoulement intermittent

Plan d'eau

Traverse de cours d'eau

Milieus hydriques

Littoral

Rive

Hydrique

Autres éléments

Autoroute et route nationale

Route régionale

Route locale

Limites municipales

0 2,5 5 10 km

TNO du Lac-Jacques-Cartier

Baie-Saint-Paul

Stoneham-et-Tewkesbury

Saint-Tite-des-Caps

Saint-Ferréol-les-Neiges

Château-Richer

Beaupré

Sainte-Anne-de-Beaupré

Sainte-Brigitte-de-Laval

Saint-Joachim

Société de projet BVH3, s.e.n.c.

Projet éolien Des Neiges - Secteur ouest

Sources :
AQRéseau*, 2022
GRHQ, 2024
Gouvernement du Québec, 2024
MRNF, 2023
SDA, 2023

Zone d'inventaire 025

Caractérisation de l'habitat du poisson

0 30 m

NAD 83 CSRS, MTM, fuseau 7

11 décembre 2024

PESCA

N/Réf.: BLXSBP_3574_Ouest_Atlas_HabPoisson_20241211



Zone d'étude

Emprise du projet (configuration 4)

Résultats d'inventaire

Station d'inventaire d'habitat du poisson

Observation de poisson

Aire d'alimentation

Herbier

Frayères

Obstacle au libre passage du poisson

Obstacle potentiel au libre passage du poisson

Hydrographie

Cours d'eau à écoulement permanent

Cours d'eau à écoulement intermittent

Plan d'eau

Traverse de cours d'eau

Milieus hydriques

Littoral

Rive

Hydrique

Autres éléments

Autoroute et route nationale

Route régionale

Route locale

Limites municipales

0 2,5 5 10 km

TNO du Lac-Jacques-Cartier

Baie-Saint-Paul

Stoneham-et-Tewkesbury

Saint-Tite-des-Caps

Saint-Ferréol-les-Neiges

Château-Richer

Beaupré

Sainte-Anne-de-Baupré

Sainte-Brigitte-de-Laval

Saint-Joachim

Société de projet BVH3, s.e.n.c. *Projet éolien Des Neiges - Secteur ouest*

Zone d'inventaire 026

Caractérisation de l'habitat du poisson

0 40 m

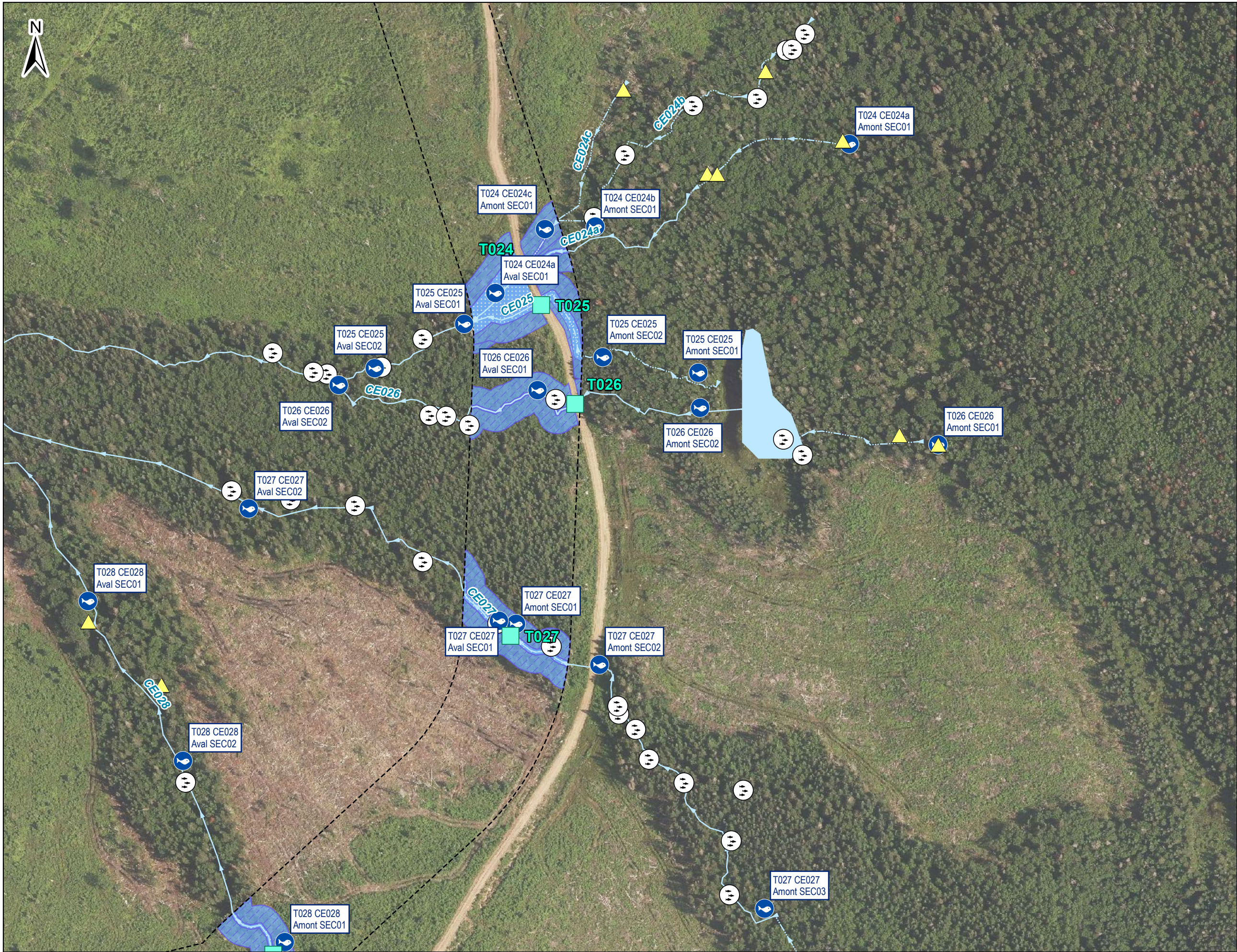
NAD 83 CSRS, MTM, fuseau 7

Sources :
ACRÉSEAU, 2022
GRHQ, 2024
Gouvernement du Québec, 2024
MRNF, 2023
SDA, 2023

11 décembre 2024

PESCA

N/Réf.: BLXSBP_3574_Ouest_Atlas_HabPoisson_20241211



Zone d'étude

Emprise du projet (configuration 4)

Résultats d'inventaire

Station d'inventaire d'habitat du poisson

Observation de poisson

Aire d'alimentation

Herbier

Frayères

Obstacle au libre passage du poisson

Obstacle potentiel au libre passage du poisson

Hydrographie

Cours d'eau à écoulement permanent

Cours d'eau à écoulement intermittent

Plan d'eau

Traverse de cours d'eau

Milieus hydriques

Littoral

Rive

Hydrique

Autres éléments

Autoroute et route nationale

Route régionale

Route locale

Limites municipales

0 2,5 5 10 km

TNO du Lac-Jacques-Cartier

Baie-Saint-Paul

Stoneham-et-Tewkesbury

Saint-Ferréol-les-Neiges

Saint-Joachim

Sainte-Anne-de-Beaupré

Château-Richer

Sainte-Brigitte-de-Laval

Société de projet BVH3, s.e.n.c.

Projet éolien Des Neiges - Secteur ouest

Sources :
AQRéseau*, 2022
GRHQ, 2024
Gouvernement du Québec, 2024
MRNF, 2023
SDA, 2023

Zone d'inventaire
027

Caractérisation de
l'habitat du poisson

0 40 m

NAD 83 CSRS, MTM, fuseau 7

11 décembre 2024

PESCA

N/Réf.: BLXSBP_3574_Ouest_Atlas_HabPoisson_20241211



Zone d'étude

Emprise du projet (configuration 4)

Résultats d'inventaire

Station d'inventaire d'habitat du poisson

Observation de poisson

Aire d'alimentation

Herbier

Frayères

Obstacle au libre passage du poisson

Obstacle potentiel au libre passage du poisson

Hydrographie

Cours d'eau à écoulement permanent

Cours d'eau à écoulement intermittent

Plan d'eau

Traverse de cours d'eau

Milieus hydriques

Littoral

Rive

Hydrique

Autres éléments

Autoroute et route nationale

Route régionale

Route locale

Limites municipales

0 2,5 5 10 km

TNO du Lac-Jacques-Cartier

Baie-Saint-Paul

Stoneham-et-Tewkesbury

Saint-Tite-des-Caps

Saint-Ferréol-les-Neiges

Château-Richer

Beaupré

Sainte-Anne-de-Baupré

Sainte-Brigitte-de-Laval

Saint-Joachim

175

160

Société de projet BVH3, s.e.n.c.

Projet éolien Des Neiges - Secteur ouest

Sources :
ACRÉSEAU*, 2022
GRHQ, 2024
Gouvernement du Québec, 2024
MRNF, 2023
SDA, 2023

0 30 m

NAD 83 CSRS, MTM, fuseau 7

11 décembre 2024

PESCA

N/Réf.: BLXSBP_3574_Ouest_Atlas_HabPoisson_20241211



Zone d'étude

Emprise du projet (configuration 4)

Résultats d'inventaire

Station d'inventaire d'habitat du poisson

Observation de poisson

Aire d'alimentation

Herbier

Frayères

Obstacle au libre passage du poisson

Obstacle potentiel au libre passage du poisson

Hydrographie

Cours d'eau à écoulement permanent

Cours d'eau à écoulement intermittent

Plan d'eau

Traverse de cours d'eau

Milieus hydriques

Littoral

Rive

Hydrique

Autres éléments

Autoroute et route nationale

Route régionale

Route locale

Limites municipales

0 2,5 5 10 km

TNO du Lac-Jacques-Cartier

Baie-Saint-Paul

Stoneham-et-Tewkesbury

Saint-Tite-des-Caps

Saint-Ferréol-les-Neiges

Château-Richer

Beaupré

Sainte-Anne-de-Baupré

Saint-Joachim

Sainte-Brigitte-de-Laval

175

163

Société de projet BVH3, s.e.n.c.

Projet éolien Des Neiges - Secteur ouest

Sources :
ACRÉseau*, 2022
GRHQ, 2024
Gouvernement du Québec, 2024
MRNF, 2023
SDA, 2023

Zone d'inventaire 029

Caractérisation de l'habitat du poisson

0 30 m

NAD 83 CSRS, MTM, fuseau 7

11 décembre 2024

PESCA

N/Réf.: BLXSBP_3574_Ouest_Atlas_HabPoisson_20241211



Zone d'étude

Emprise du projet (configuration 4)

Résultats d'inventaire

Station d'inventaire d'habitat du poisson

Observation de poisson

Aire d'alimentation

Herbier

Frayères

Obstacle au libre passage du poisson

Obstacle potentiel au libre passage du poisson

Hydrographie

Cours d'eau à écoulement permanent

Cours d'eau à écoulement intermittent

Plan d'eau

Traverse de cours d'eau

Milieus hydriques

Littoral

Rive

Hydrique

Autres éléments

Autoroute et route nationale

Route régionale

Route locale

Limites municipales

0 2,5 5 10 km

TNO du Lac-Jacques-Cartier

Baie-Saint-Paul

Stoneham-et-Tewkesbury

Saint-Tite-des-Caps

Saint-Ferréol-les-Neiges

Château-Richer

Beaupré

Sainte-Anne-de-Beaupré

Saint-Joachim

Sainte-Brigitte-de-Laval

Société de projet BVH3, s.e.n.c.

Projet éolien Des Neiges - Secteur ouest

Sources :
AQRéseau*, 2022
GRHQ, 2024
Gouvernement du Québec, 2024
MRNF, 2023
SDA, 2023

Zone d'inventaire

030

Caractérisation de l'habitat du poisson

0 25 m

NAD 83 CSRS, MTM, fuseau 7

11 décembre 2024

PESCA

N/Réf.: BLXSBP_3574_Ouest_Atlas_HabPoisson_20241211

PESCA