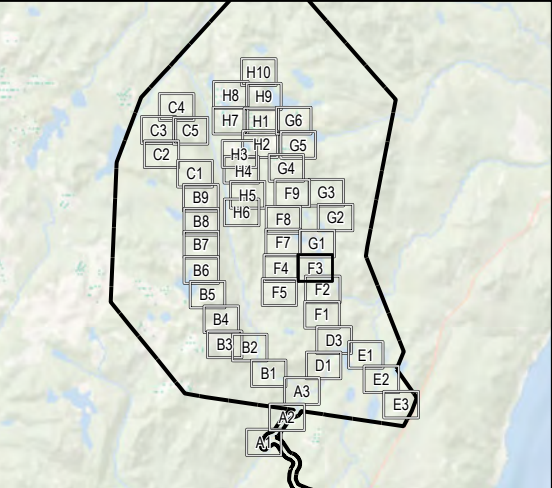




Composantes du projet (configuration 5)

Traverse de cours d'eau prévue	Plan d'eau
Zone d'étude	Milieux humides
Emprise du projet	Marécage
Chemins existants pour circulation	Milieux hydriques
Déboisement demande	Rive
Exclus de la demande	Littoral
	Photointerprété
Inventaire de la grive de Bicknell par point d'appel	Autres éléments
Absente	Chemin forestier
Habitat potentiel de la grive de Bicknell	Courbes de niveau (équid. 50 m)
Hydrographie et sens d'écoulement	Limites de la Seigneurie de Beauré
Cours d'eau à écoulement permanent	Limites municipales
Cours d'eau à écoulement intermittent	Limites MRC



Projet éolien Des Neiges – Secteur Charlevoix
Société de projet BVH2, s.e.n.c.

Feuillet F3

Découpage de l'emprise pour déclaration de conformité

Déboisement

Tri des superficies

0 60 120 m

Nad 83, MTM, fuseau 6

Sources :
GRHQ, 2019
MRNF, 2022
Vivid, 2020

12/06/2025

Pesca



Composantes du projet (configuration 5)

Éolienne (57 positions)

Traverse de cours d'eau prévue

Zone d'étude

Emprise du projet

Chemins existants pour circulation

Déboisement demande

Exclus de la demande

Inventaire de la grive de Bicknell par point d'appel

Absente

Qualité de l'habitat de la grive de Bicknell

Sous-optimale

Habitat potentiel de la grive de Bicknell

Hydrographie et sens d'écoulement

Cours d'eau à écoulement permanent

Cours d'eau à écoulement intermittent

Plan d'eau

Milieux humides

Tourbière

Photointerprété

Milieux hydriques

Rive

Littoral

Photointerprété

Autres éléments

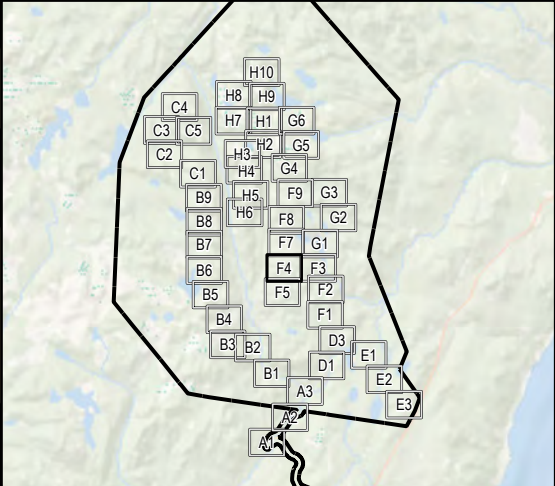
Chemin forestier

Courbes de niveau (équid. 50 m)

Limites de la Seigneurie de Beauré

Limites municipales

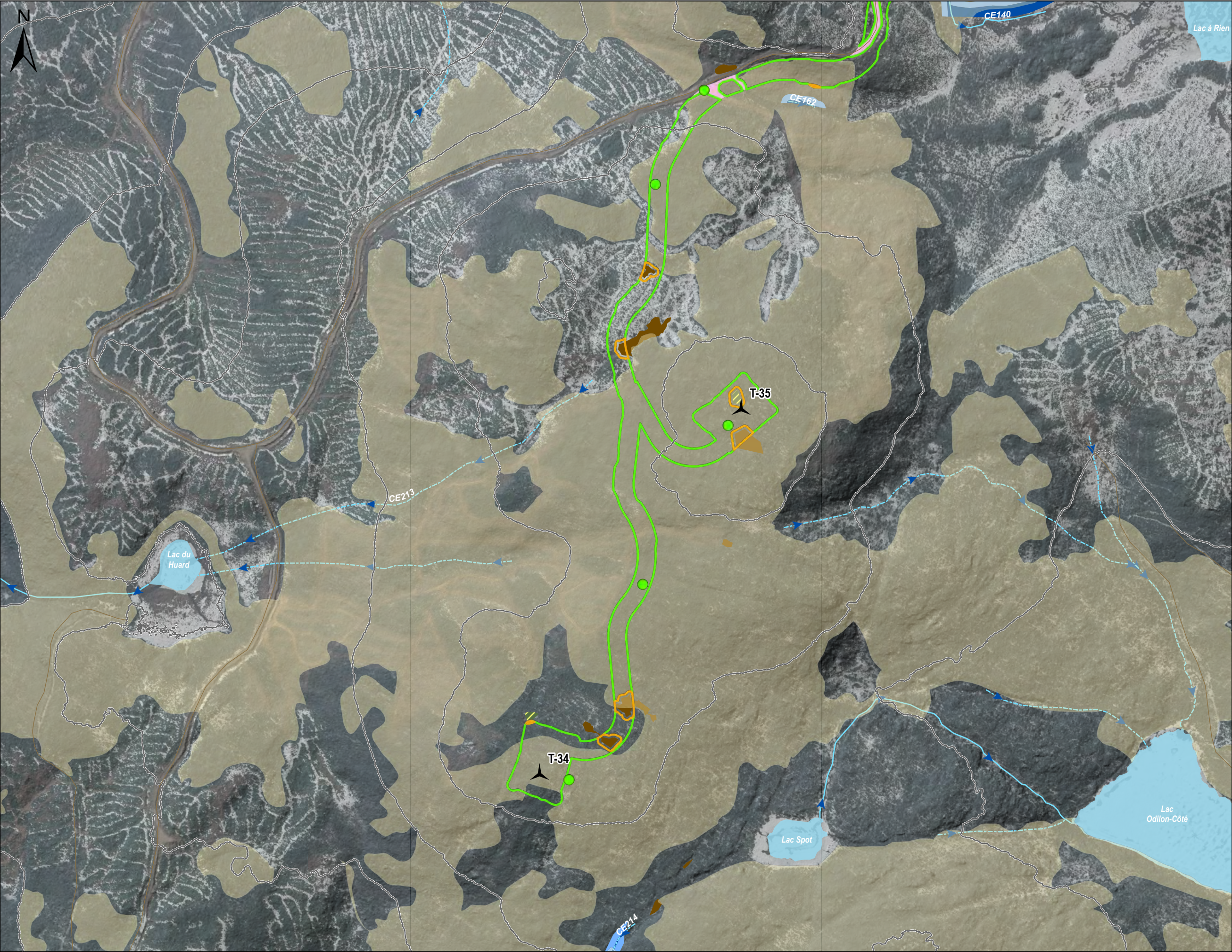
Limites MRC



Projet éolien Des Neiges – Secteur Charlevoix
Société de projet BVH2, s.e.n.c.

Sources :
GRHQ, 2019
MRNF, 2022
Vivid, 2020

Feuillet F4
Découpage de l'emprise pour déclaration de conformité
-
Déboisement
Tri des superficies
0 60 120 m
Nad 83, MTM, fuseau 6



Composantes du projet (configuration 5)

Éolienne (57 positions)

Zone d'étude

Emprise du projet

Chemins existants pour circulation

Déboisement demande

Exclus de la demande

Inventaire de la grive de Bicknell par point d'appel

Absente

Habitat potentiel de la grive de Bicknell

Hydrographie et sens d'écoulement

Cours d'eau à écoulement permanent

Cours d'eau à écoulement intermittent

Plan d'eau

Milieux humides

Tourbière

Photointerprété

Milieux hydriques

Rive

Littoral

Autres éléments

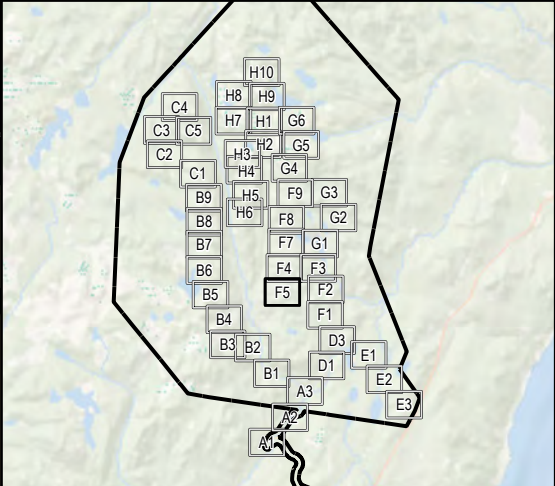
Chemin forestier

Courbes de niveau (équid. 50 m)

Limites de la Seigneurie de Beauré

Limites municipales

Limites MRC



Projet éolien Des Neiges – Secteur Charlevoix

Société de projet BVH2, s.e.n.c.

Feuillet F5

Découpage de l'emprise pour déclaration de conformité

Déboisement

Tri des superficies

0 60 120 m

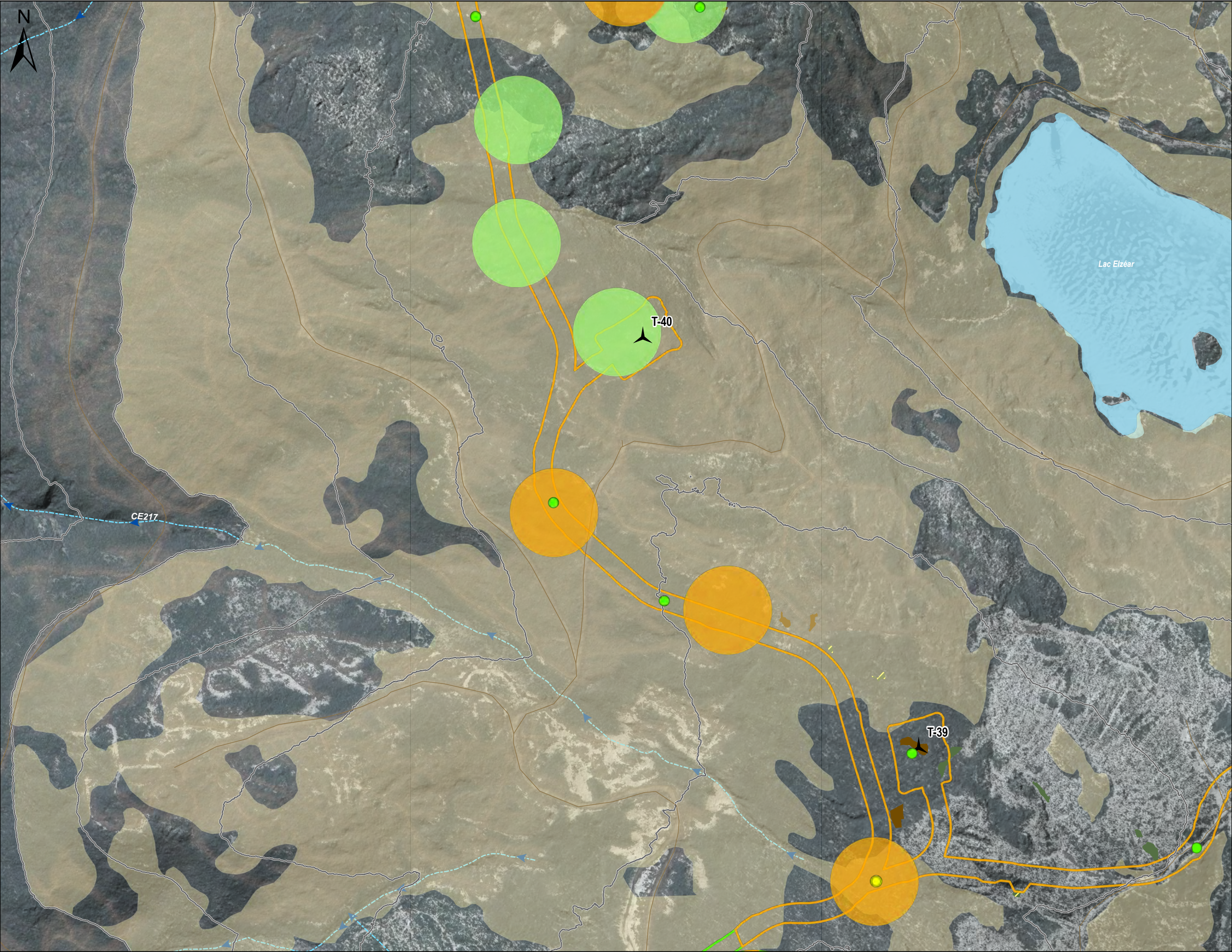
Nad 83, MTM, fuseau 6

Sources :
GRHQ, 2019
MRNF, 2022
Vivid, 2020

12/06/2025

Pesca

N/Réf.: BLXSPB_3628_CHX_Atlas_Decoupage_DC_20250611



Composantes du projet (configuration 5)

Éolienne (57 positions)

Zone d'étude

Emprise du projet

Déboisement demande

Exclus de la demande

Inventaire de la grive de Bicknell par point d'appel

Absente

Présente (1 grive)

Qualité de l'habitat de la grive de Bicknell

Inadéquate

Sous-optimale

Habitat potentiel de la grive de Bicknell

Hydrographie et sens d'écoulement

Cours d'eau à écoulement intermittent

Plan d'eau

Milieux humides

Tourbière

Indéterminé

Photointerprété

Autres éléments

Chemin forestier

Courbes de niveau (équid. 50 m)

Limites de la Seigneurie de Beauré

Limites municipales

Limites MRC

Projet éolien Des Neiges – Secteur Charlevoix

Société de projet BVH2, s.e.n.c.

Feuillet F7

Découpage de l'emprise pour déclaration de conformité

Déboisement

Tri des superficies

0 60 120 m

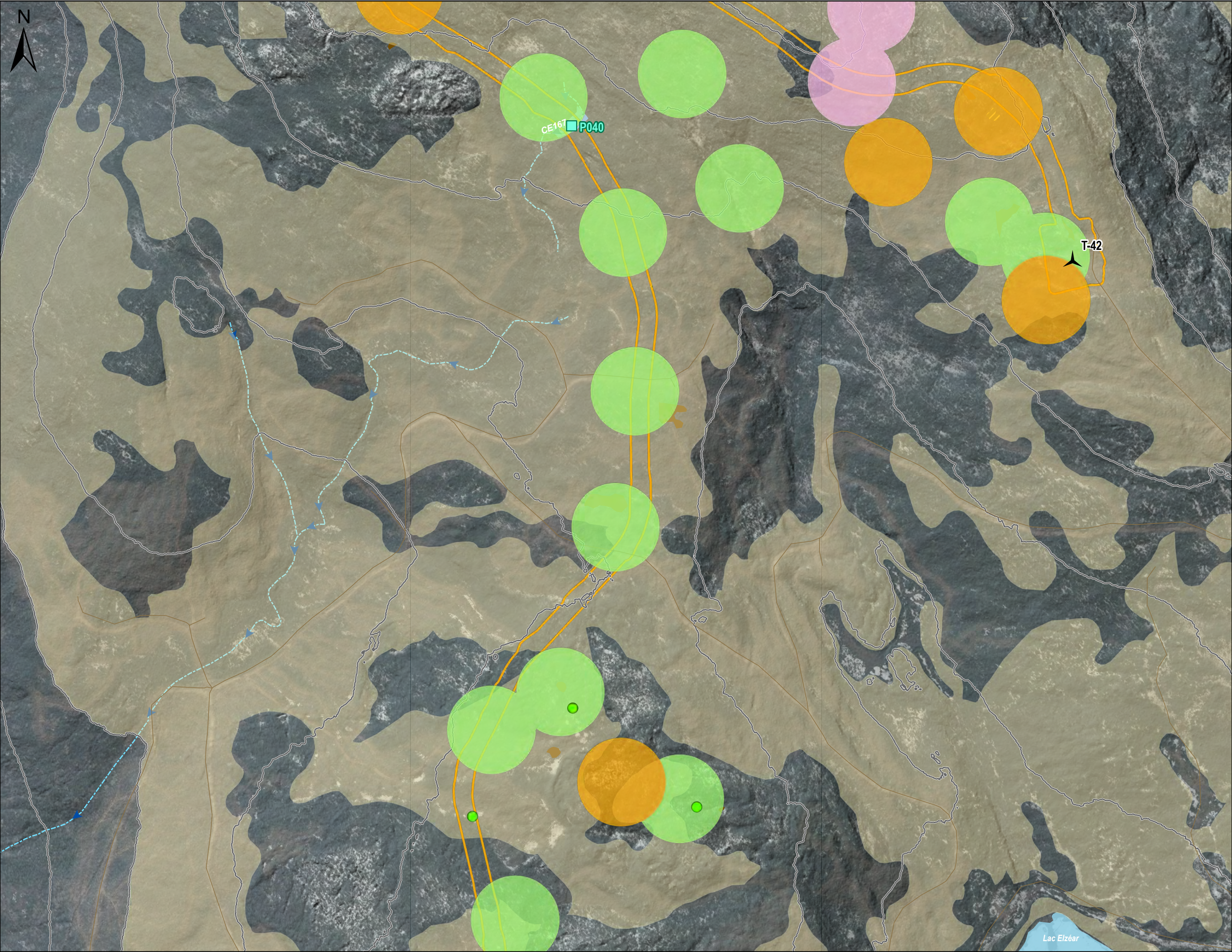
Nad 83, MTM, fuseau 6

Sources :
GRHQ, 2019
MRNF, 2022
Vivid, 2020

12/06/2025

Pesca

N/Réf.: BLXSPB_3628_CHX_Atlas_Decoupage_DC_20250611



Composantes du projet (configuration 5)

Éolienne (57 positions)

Traverse de cours d'eau prévue

Zone d'étude

Emprise du projet

Exclus de la demande

Inventaire de la grive de Bicknell par point d'appel

Absente

Qualité de l'habitat de la grive de Bicknell

Inadéquate

Sous-optimale

Optimale

Habitat potentiel de la grive de Bicknell

Hydrographie et sens d'écoulement

Cours d'eau à écoulement intermittent

Plan d'eau

Milieux humides

Tourbière

Photointerprété

Milieux hydriques

Rive

Littoral

Autres éléments

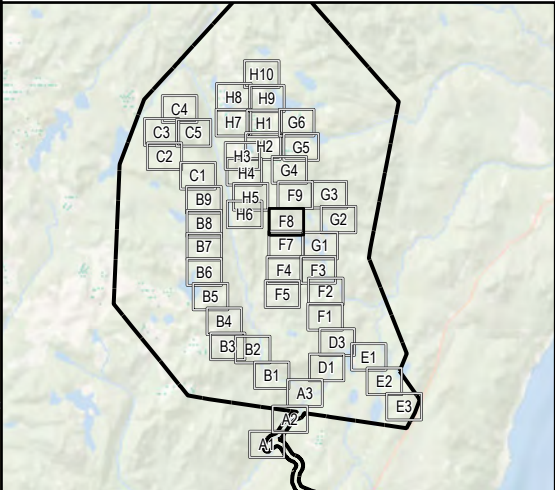
Chemin forestier

Courbes de niveau (équid. 50 m)

Limites de la Seigneurie de Beauré

Limites municipales

Limites MRC



Projet éolien Des Neiges – Secteur Charlevoix

Société de projet BVH2, s.e.n.c.

Feuillet F8

Découpage de l'emprise pour déclaration de conformité

Déboisement

Tri des superficies

060120

m

Nad 83, MTM, fuseau 6

Sources :

GRHQ, 2019

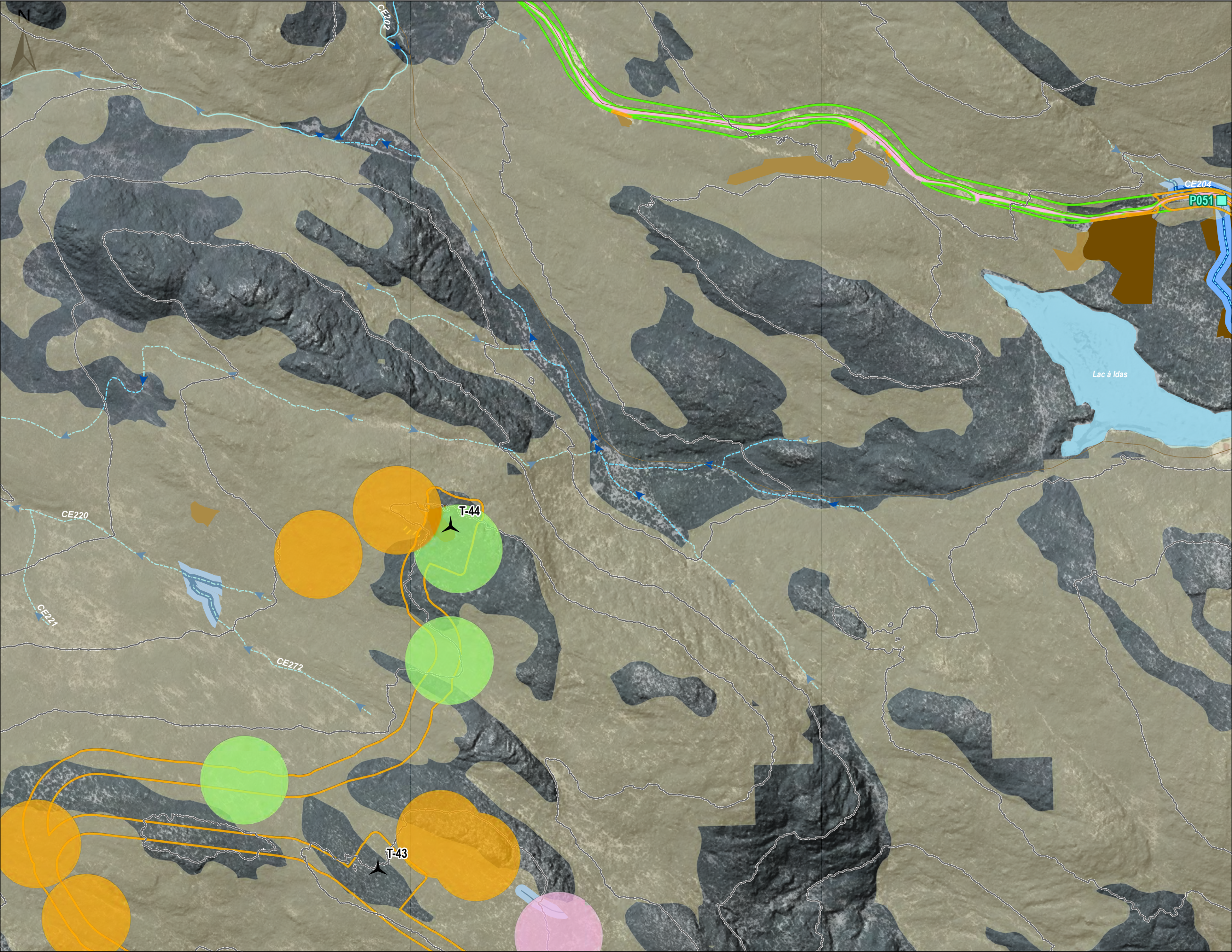
MRNF, 2022

Vivid, 2020

12/06/2025

Pesca

N/Réf.: BLXSPB_3628_CHX_Atlas_Decoupage_DC_20250611



Composantes du projet (configuration 5)

Éolienne (57 positions)	Cours d'eau à écoulement intermittent
Traverse de cours d'eau prévue	Plan d'eau
Zone d'étude	Milieux humides
Chemins existants pour circulation	Tourbière
Déboisement demande	Photointerprété
Exclus de la demande	Milieux hydriques
	Rive
	Littoral
Emprise du projet	Autres éléments
Inadéquate	Chemin forestier
Sous-optimale	Courbes de niveau (équid. 50 m)
Optimale	Limites de la Seigneurie de Beauré
Habitat potentiel de la grive de Bicknell	Limites municipales
Qualité de l'habitat de la grive de Bicknell	Limites MRC
Cours d'eau à écoulement permanent	
Hydrographie et sens d'écoulement	

Projet éolien Des Neiges – Secteur Charlevoix
Société de projet BVH2, s.e.n.c.

Feuillet F9
Découpage de l'emprise pour déclaration de conformité
Déboisement
Tri des superficies

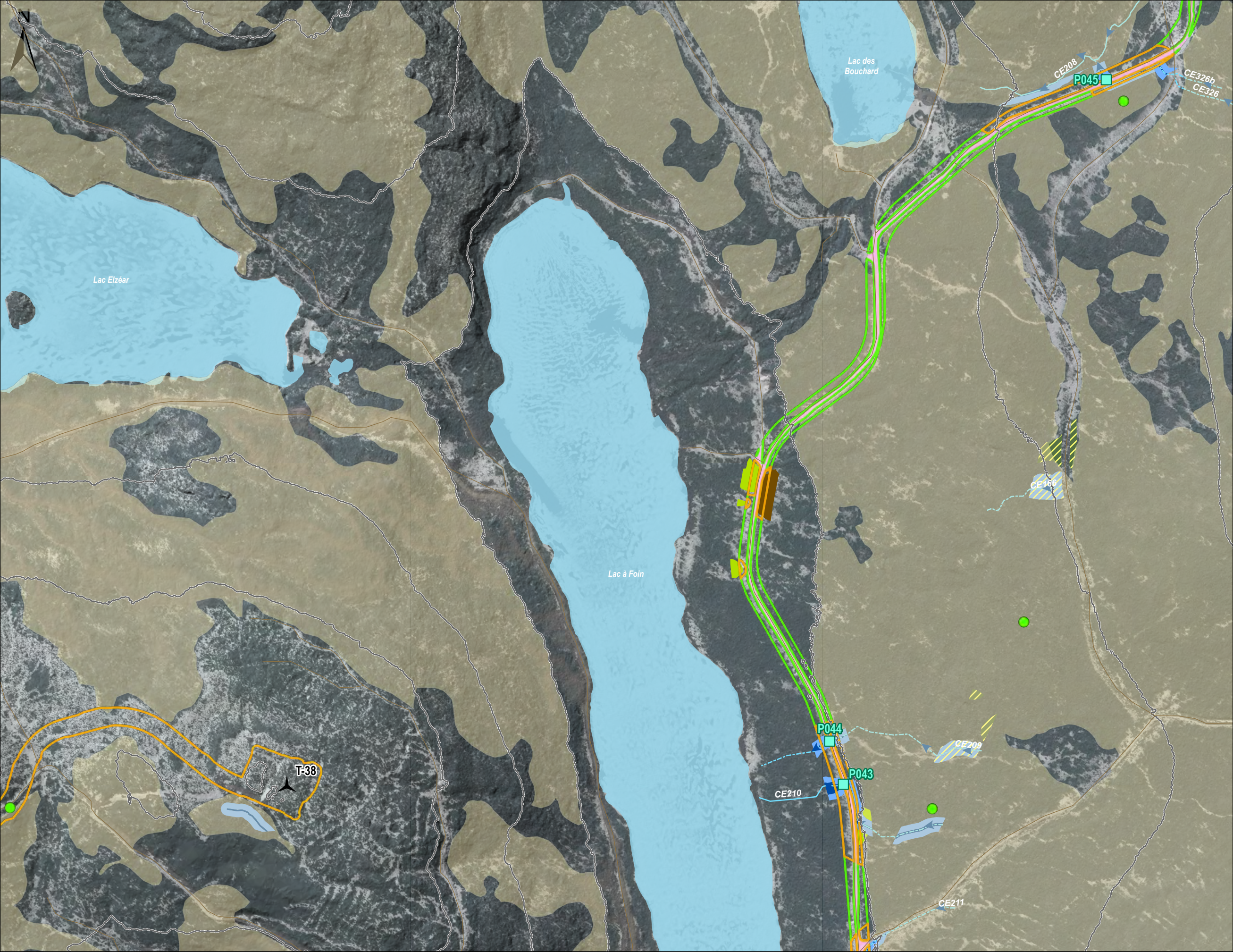
0 60 120 m
Nad 83, MTM, fuseau 6

Sources :
GRHQ, 2019
MRNF, 2022
Vivid, 2020

12/06/2025

Pesca

N/Réf.: BLXSPB_3628_CHX_Atlas_Decoupage_DC_20250611



Composantes du projet (configuration 5)

Éolienne (57 positions)

Traverse de cours d'eau prévue

Zone d'étude

Emprise du projet

Chemins existants pour circulation

Déboisement demande

Exclus de la demande

Inventaire de la grive de Bicknell par point d'appel

Absente

Habitat potentiel de la grive de Bicknell

Hydrographie et sens d'écoulement

Cours d'eau à écoulement permanent

Cours d'eau à écoulement intermittent

Plan d'eau

Milieux humides

Marécage

Tourbière

Photointerprété

Milieux hydriques

Rive

Littoral

Photointerprété

Autres éléments

Chemin forestier

Courbes de niveau (équid. 50 m)

Limites de la Seigneurie de Beupré

Limites municipales

Limites MRC

Projet éolien Des Neiges – Secteur Charlevoix

Société de projet BVH2, s.e.n.c.

Sources :

GRHQ, 2019

MRNF, 2022

Vivid, 2020

Feuillet G1

Découpage de l'emprise pour déclaration de conformité

Déboisement

Tri des superficies

0

60

120 m

Nad 83, MTM, fuseau 6


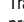
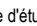

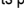
12/06/2025

Pesca






N/Réf.: BLXSPB_3628_CHX_Atlas_Decoupage_DC_20250611




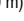
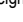



- Composantes du projet (configuration 5)**

 -  Éolienne (57 positions)
 -  Traverse de cours d'eau prévue
 -  Zone d'étude
 -  Cours d'eau à écoulement intermittent
 -  Plan d'eau




Emprise du projet

 -  Chemins existants pour circulation
 -  Déboisement demande
 -  Exclus de la demande
 -  Milieux humides
 -  Marécage

Inventaire de la grive de Bicknell par point d'appel

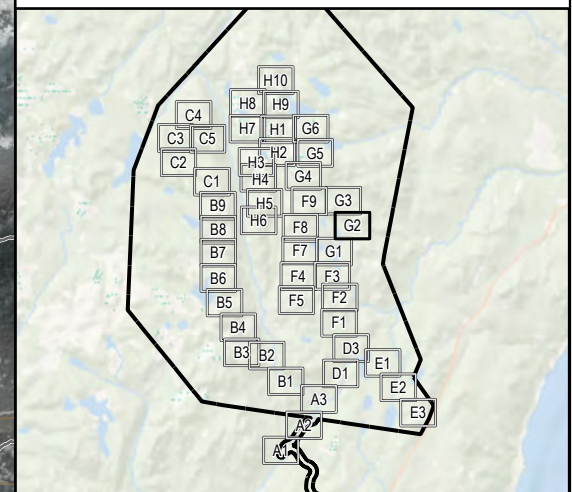
 -  Absente
 -  Habitat potentiel de la grive de Bicknell
 -  Milieux hydriques
 -  Rive
 -  Littoral
 -  Photointerprété

Autres éléments

 -  Chemin forestier
 -  Courbes de niveau (équid. 50 m)
 -  Limites de la Seigneurie de Beauséjour
 - Limites municipales
 - Limites MRC

Hydrographie et sens d'écoulement

 - Cours d'eau à écoulement permanent



Projet éolien Des Neiges – Secteur Charlevoix
Société de projet BVH2, s.e.n.c.

Sources :
GRHQ, 2019
MRNF, 2022
Vivid, 2020

12/06/2025

Feuillet G2

Découpage de l'emprise pour
déclaration de conformité
-
Déboisement

Tri des superficies

0 60 120 m

Nad 83, MTM, fuseau 6

Pesca



Composantes du projet (configuration 5)

Traverse de cours d'eau prévue

Zone d'étude

Emprise du projet

Chemins existants pour circulation

Déboisement demande

Exclus de la demande

Inventaire de la grive de Bicknell par point d'appel

Absente

Habitat potentiel de la grive de Bicknell

Hydrographie et sens d'écoulement

Cours d'eau à écoulement permanent

Cours d'eau à écoulement intermittent

Plan d'eau

Milieux humides

Tourbière

Milieux hydriques

Rive

Littoral

Autres éléments

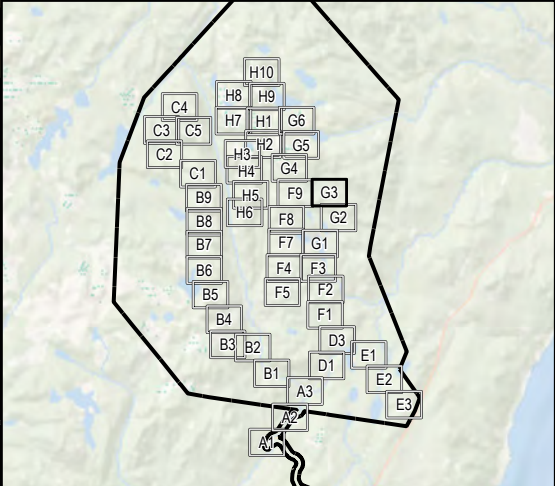
Chemin forestier

Courbes de niveau (équid. 50 m)

Limites de la Seigneurie de Beaurpré

Limites municipales

Limites MRC



Projet éolien Des Neiges – Secteur Charlevoix
Société de projet BVH2, s.e.n.c.

Feuillet G3

Découpage de l'emprise pour déclaration de conformité

Déboisement

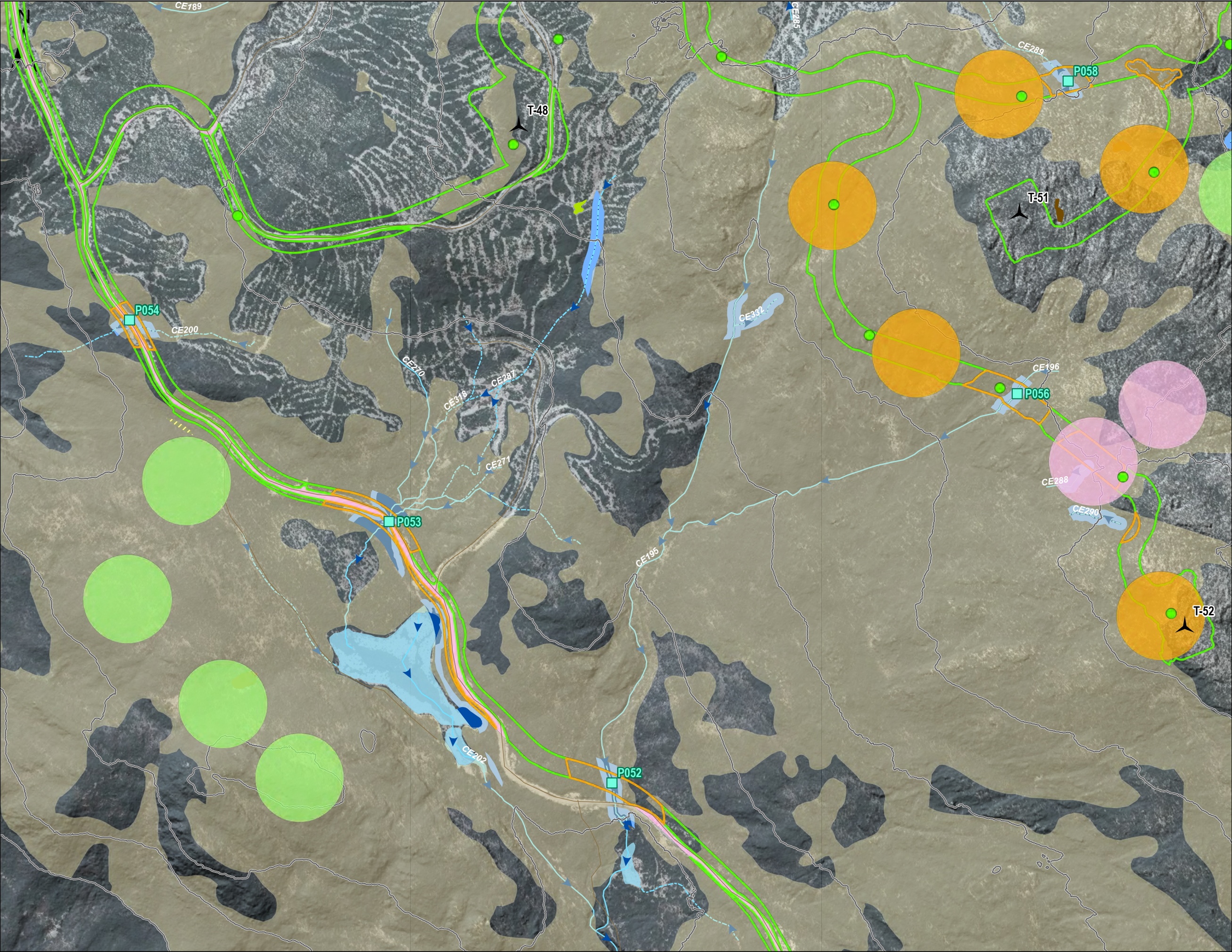
Tri des superficies

060120

m

Nad 83, MTM, fuseau 6

Sources :
GRHQ, 2019
MRNF, 2022
Vivid, 2020



Composantes du projet (configuration 5)

Éolienne (57 positions)

Traverse de cours d'eau prévue

Zone d'étude

Emprise du projet

Chemins existants pour circulation

Déboisement demande

Exclus de la demande

Inventaire de la grive de Bicknell par point d'appel

Absente

Qualité de l'habitat de la grive de Bicknell

Inadéquate

Sous-optimale

Optimale

Habitat potentiel de la grive de Bicknell

Hydrographie et sens d'écoulement

Cours d'eau à écoulement permanent

Cours d'eau à écoulement intermittent

Plan d'eau

Milieux humides

Marécage

Tourbière

Photointerprété

Milieux hydriques

Rive

Littoral

Autres éléments

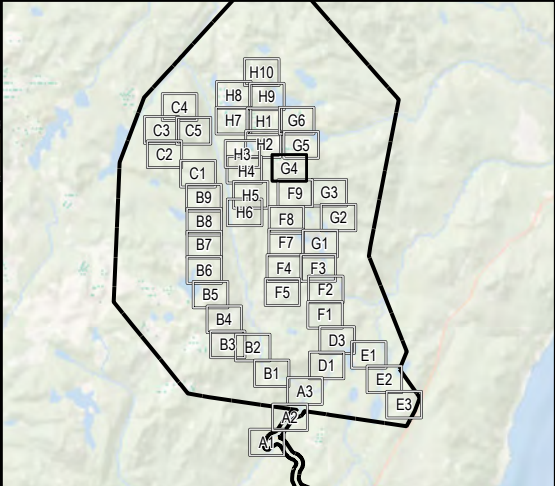
Chemin forestier

Courbes de niveau (équid. 50 m)

Limites de la Seigneurie de Beauré

Limites municipales

Limites MRC



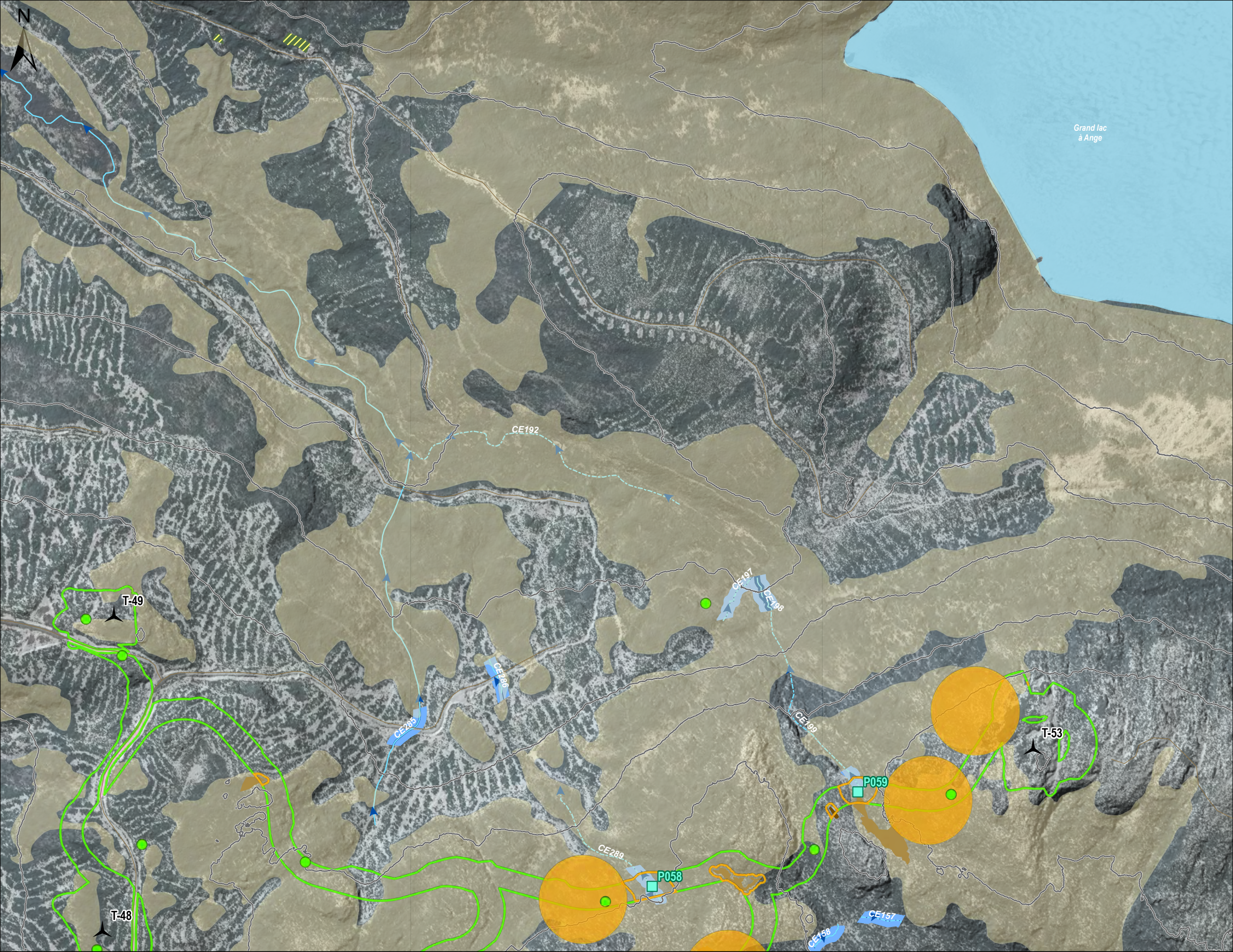
Projet éolien Des Neiges – Secteur Charlevoix
Société de projet BVH2, s.e.n.c.

Feuillet G4
Découpage de l'emprise pour déclaration de conformité
Déboisement
Tri des superficies
0 60 120 m
Nad 83, MTM, fuseau 6

Sources :
GRHQ, 2019
MRNF, 2022
Vivid, 2020

12/06/2025

N/Réf.: BLXSPB_3628_CHX_Atlas_Decoupage_DC_20250611



Composantes du projet (configuration 5)

Éolienne (57 positions)

Traverse de cours d'eau prévue

Zone d'étude

Emprise du projet

Chemins existants pour circulation

Déboisement demande

Exclus de la demande

Inventaire de la grive de Bicknell par point d'appel

Absente

Qualité de l'habitat de la grive de Bicknell

Sous-optimale

Habitat potentiel de la grive de Bicknell

Hydrographie et sens d'écoulement

Cours d'eau à écoulement permanent

Cours d'eau à écoulement intermittent

Plan d'eau

Milieux humides

Tourbière

Photointerprété

Milieux hydriques

Rive

Littoral

Autres éléments

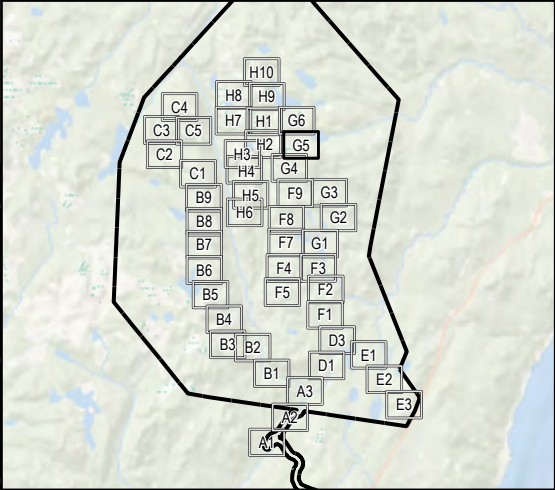
Chemin forestier

Courbes de niveau (équid. 50 m)

Limites de la Seigneurie de Beauré

Limites municipales

Limites MRC



Projet éolien Des Neiges – Secteur Charlevoix

Société de projet BVH2, s.e.n.c.

Feuillet G5

Découpage de l'emprise pour déclaration de conformité

Déboisement

Tri des superficies

060120

m

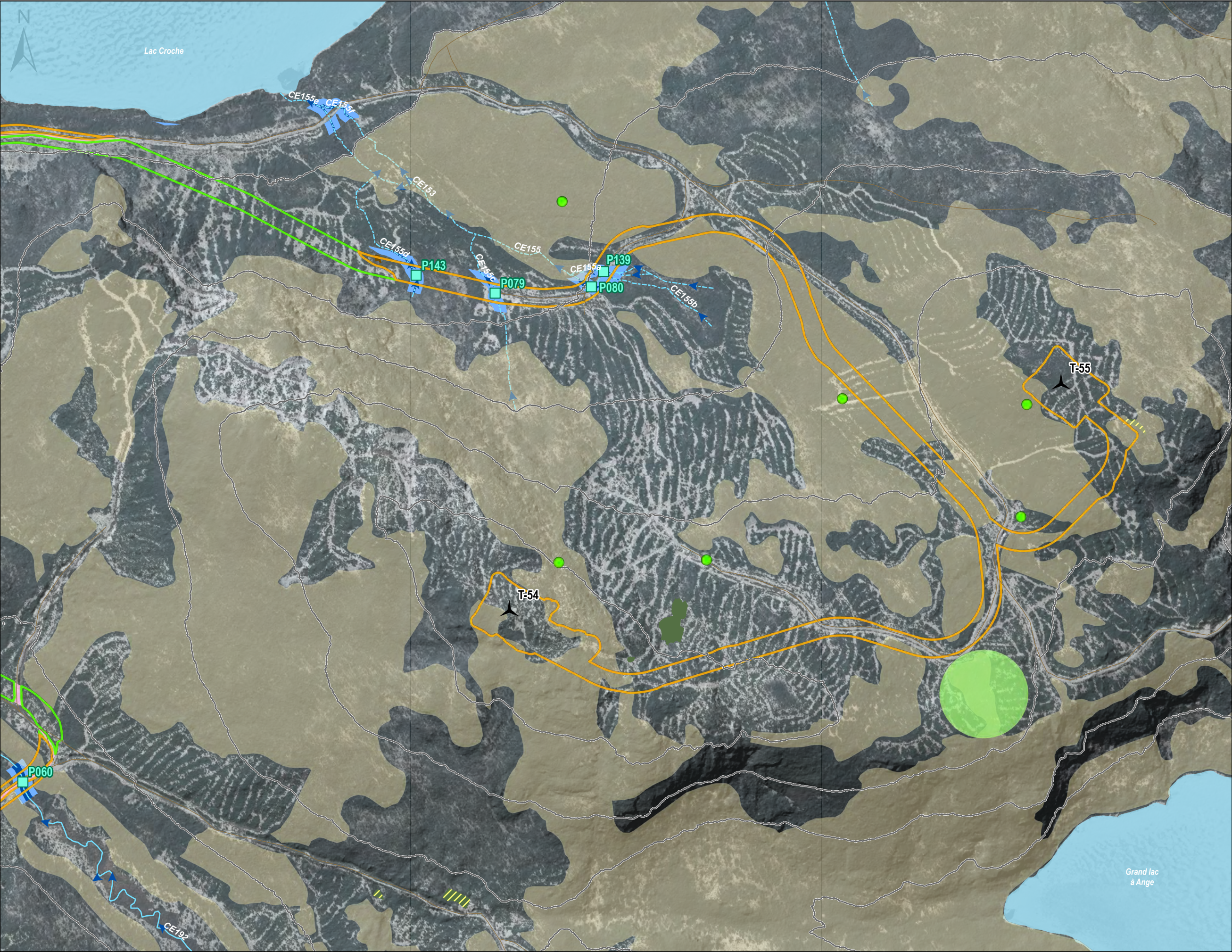
Nad 83, MTM, fuseau 6

Sources :
GRHQ, 2019
MRNF, 2022
Vivid, 2020

12/06/2025

Pesca

N/Réf.: BLXSPB_3628_CHX_Atlas_Decoupage_DC_20250611



Composantes du projet (configuration 5)

Éolienne (57 positions)	Cours d'eau à écoulement intermittent
Traverse de cours d'eau prévue	Plan d'eau
Zone d'étude	Milieux humides
Emprise du projet	Tourbière
Chemins existants pour circulation	Indéterminé
Déboisement demande	Photointerprété
Exclus de la demande	Milieux hydriques
Inventaire de la grive de Bicknell par point d'appel	Rive
Absente	Littoral
Qualité de l'habitat de la grive de Bicknell	Autres éléments
Inadéquate	Chemin forestier
Habitat potentiel de la grive de Bicknell	Courbes de niveau (équid. 50 m)
Hydrographie et sens d'écoulement	Limites de la Seigneurie de Beauré
Cours d'eau à écoulement permanent	Limites municipales
	Limites MRC

Projet éolien Des Neiges – Secteur Charlevoix

Société de projet BVH2, s.e.n.c.

Feuillet G6

Découpage de l'emprise pour déclaration de conformité

Déboisement

Tri des superficies

0 60 120 m

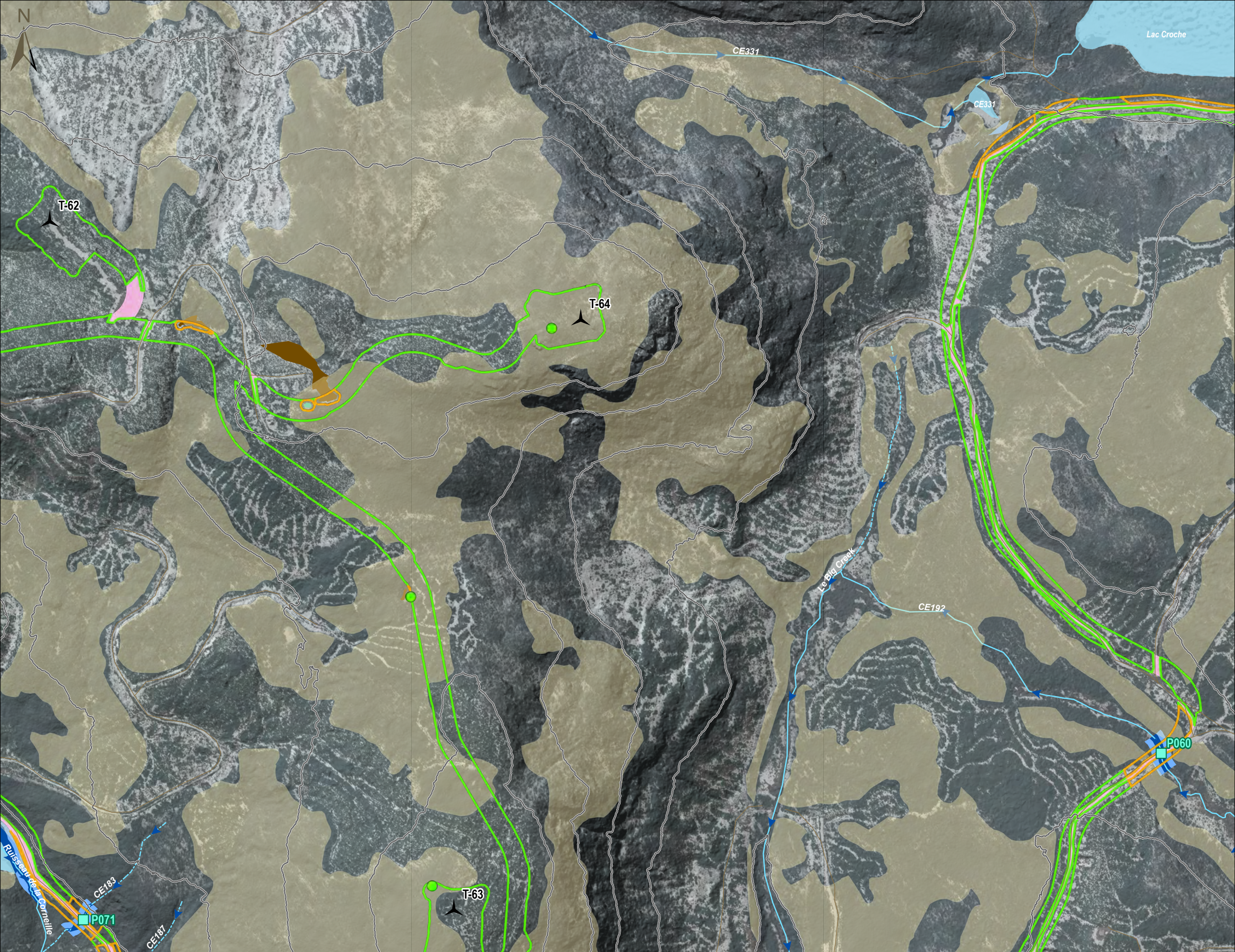
Nad 83, MTM, fuseau 6

Sources :
GRHQ, 2019
MRNF, 2022
Vivid, 2020

12/06/2025

Pesca

N/Réf.: BLXSPB_3628_CHX_Atlas_Decoupage_DC_20250611



Composantes du projet (configuration 5)

Éolienne (57 positions)

Traverse de cours d'eau prévue

Zone d'étude

Chemins existants pour circulation

Déboisement demande

Exclus de la demande

Absente

Habitat potentiel de la grive de Bicknell

Cours d'eau à écoulement permanent

Cours d'eau à écoulement intermittent

Plan d'eau

Milieux humides

Étang

Tourbière

Milieux hydriques

Rive

Littoral

Autres éléments

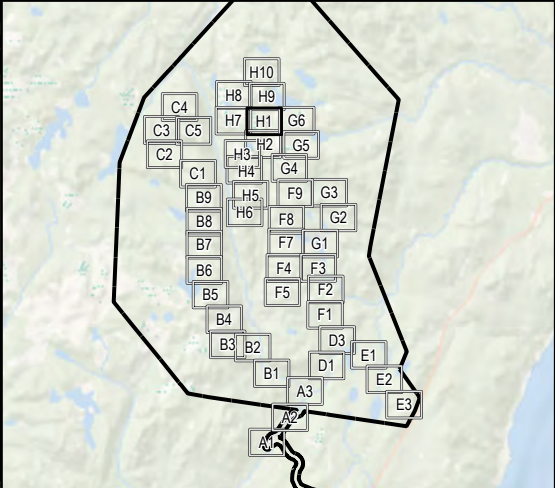
Chemin forestier

Courbes de niveau (équid. 50 m)

Limites de la Seigneurie de Beauré

Limites municipales

Limites MRC



Projet éolien Des Neiges – Secteur Charlevoix
Société de projet BVH2, s.e.n.c.

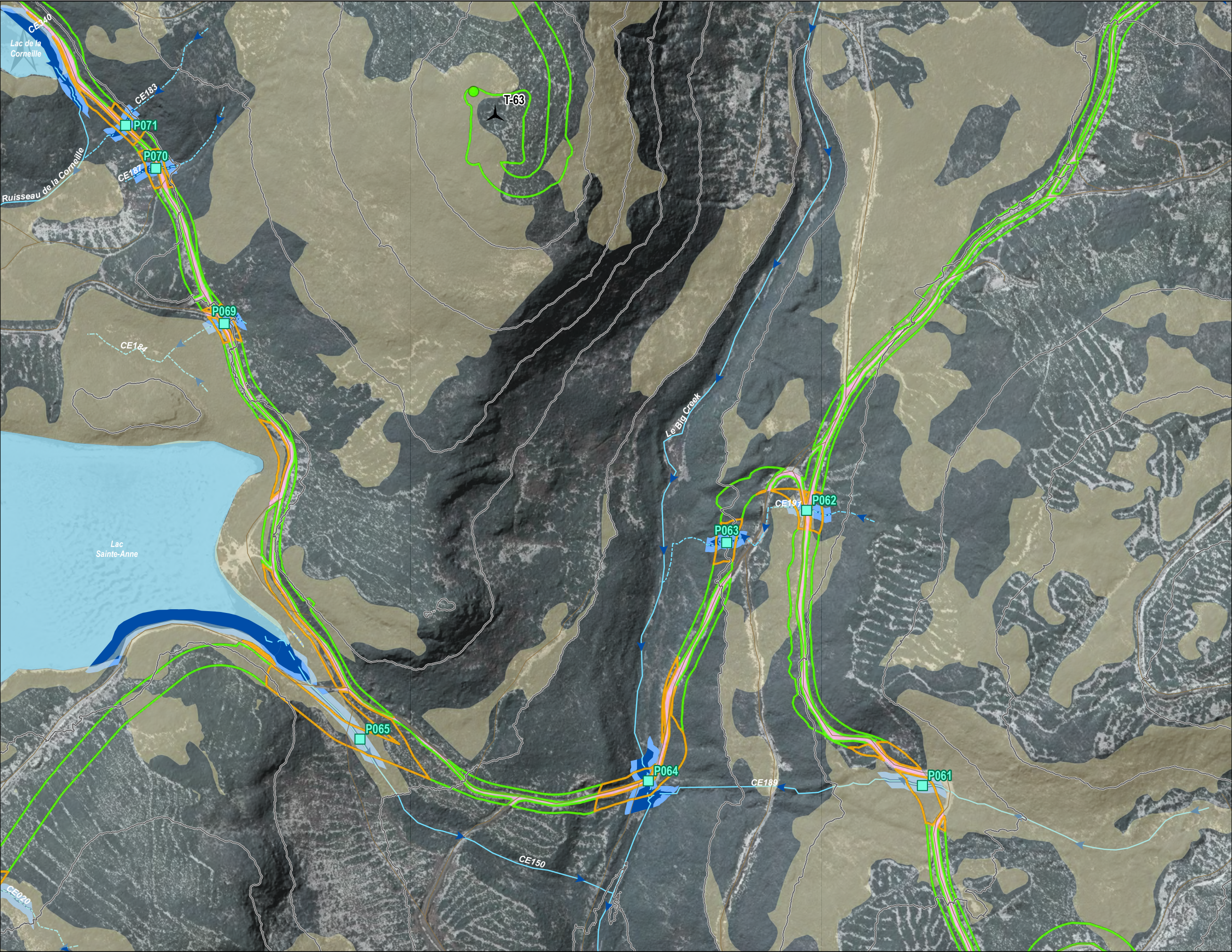
Feuillet H1
Découpage de l'emprise pour déclaration de conformité
-
Déboisement
Tri des superficies

Nad 83, MTM, fuseau 6

Sources :
GRHQ, 2019
MRNF, 2022
Vivid, 2020

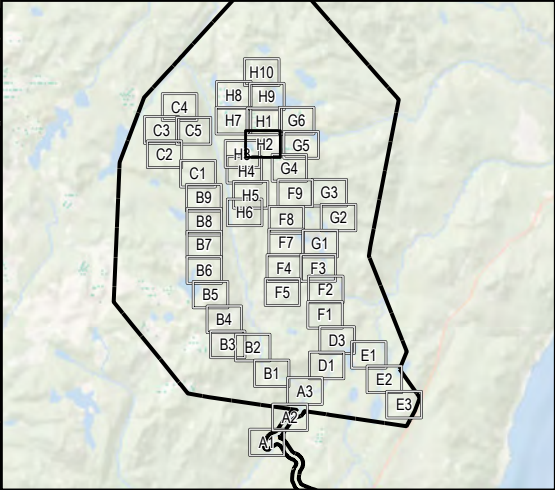
12/06/2025

N/Réf.: BLXSPB_3628_CHX_Atlas_Decoupage_DC_20250611



Composantes du projet (configuration 5)

Éolienne (57 positions)	Cours d'eau à écoulement intermittent
Traverse de cours d'eau prévue	Plan d'eau
Zone d'étude	Milieux hydriques
Emprise du projet	Rive
Chemins existants pour circulation	Littoral
Déboisement demande	Photointerprété
Exclus de la demande	Autres éléments
Inventaire de la grive de Bicknell par point d'appel	Chemin forestier
Absente	Courbes de niveau (équid. 50 m)
Habitat potentiel de la grive de Bicknell	Limites de la Seigneurie de Beauré
Hydrographie et sens d'écoulement	Limites municipales
Cours d'eau à écoulement permanent	Limites MRC



Projet éolien Des Neiges – Secteur Charlevoix
Société de projet BVH2, s.e.n.c.

Feuillet H2
Découpage de l'emprise pour déclaration de conformité
Déboisement
Tri des superficies

Sources :
GRHQ, 2019
MRNF, 2022
Vivid, 2020

0 60 120 m
Nad 83, MTM, fuseau 6

12/06/2025

Pesca

N/Réf.: BLXSPB_3628_CHX_Atlas_Decoupage_DC_20250611



Composantes du projet (configuration 5)

Traverse de cours d'eau prévue	Cours d'eau à écoulement intermittent
Zone d'étude	Plan d'eau

Emprise du projet

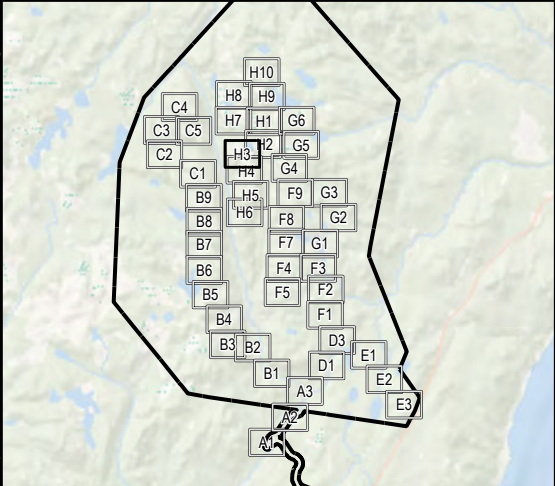
Chemins existants pour circulation	Milieux hydriques
Déboisement demande	Rive
Exclus de la demande	Littoral
	Photointerprété

Inventaire de la grive de Bicknell par point d'appel

Absente	Autres éléments
Habitat potentiel de la grive de Bicknell	Chemin forestier
	Courbes de niveau (équid. 50 m)
	Limites de la Seigneurie de Beaurpré

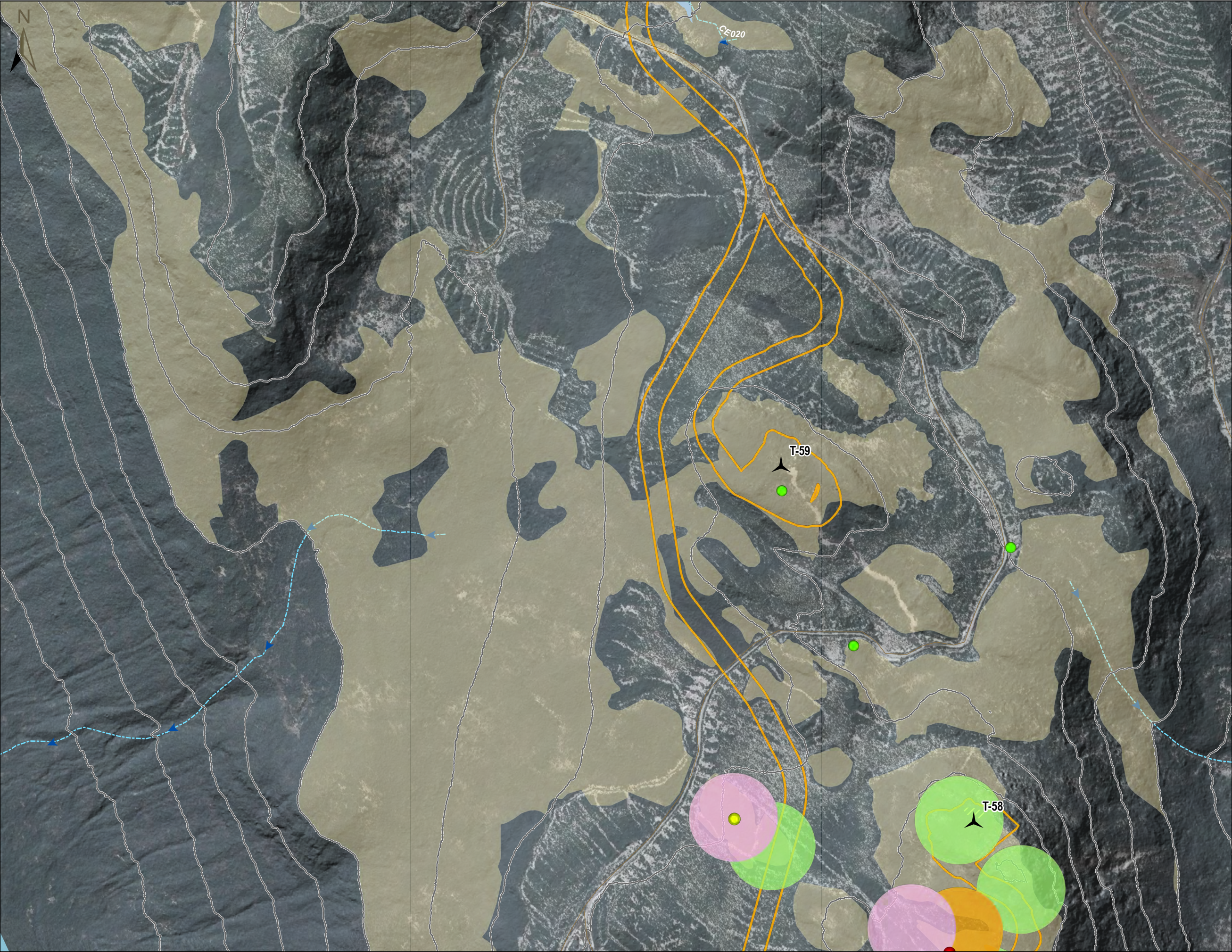
Hydrographie et sens d'écoulement

Cours d'eau à écoulement permanent	Limites municipales
	Limites MRC



Projet éolien Des Neiges – Secteur Charlevoix
Société de projet BVH2, s.e.n.c.

Sources : GRHQ, 2019 MRNF, 2022 Vivid, 2020	Feuillet H3
	Découpage de l'emprise pour déclaration de conformité
	Déboisement
	Tri des superficies
	Nad 83, MTM, fuseau 6



Composantes du projet (configuration 5)

Éolienne (57 positions)

Zone d'étude

Emprise du projet

Exclus de la demande

Inventaire de la grive de Bicknell par point d'appel

Absente

Présente (1 grive)

Présente (2 givres ou plus)

Qualité de l'habitat de la grive de Bicknell

Inadéquate

Sous-optimale

Optimale

Habitat potentiel de la grive de Bicknell

Hydrographie et sens d'écoulement

Cours d'eau à écoulement intermittent

Plan d'eau

Milieux humides

Tourbière

Photointerprété

Milieux hydriques

Rive

Littoral

Autres éléments

Chemin forestier

Courbes de niveau (équid. 50 m)

Limites de la Seigneurie de Beaurpré

Limites municipales

Limites MRC

Projet éolien Des Neiges – Secteur Charlevoix

Société de projet BVH2, s.e.n.c.

Feuillet H4

Découpage de l'emprise pour déclaration de conformité

Déboisement

Tri des superficies

0 60 120 m

Nad 83, MTM, fuseau 6

Sources :
GRHQ, 2019
MRNF, 2022
Vivid, 2020

12/06/2025

Pesca

N/Réf.: BLXSPB_3628_CHX_Atlas_Decoupage_DC_20250611



Composantes du projet (configuration 5)

Éolienne (57 positions)

Traverse de cours d'eau prévue

Zone d'étude

Exclus de la demande

Inventaire de la grive de Bicknell par point d'appel

- Absente
- Présente (1 grive)
- Présente (2 grives ou plus)

Qualité de l'habitat de la grive de Bicknell

- Inadéquate
- Sous-optimale
- Optimale
- Habitat potentiel de la grive de Bicknell

Hydrographie et sens d'écoulement

- Cours d'eau à écoulement permanent
- Cours d'eau à écoulement intermittent

Milieux humides

- Tourbière

Milieux hydriques

- Rive
- Littoral

Autres éléments

- Chemin forestier
- Courbes de niveau (équid. 50 m)
- Limites de la Seigneurie de Beauré
- Limites municipales
- Limites MRC

Projet éolien Des Neiges – Secteur Charlevoix

Société de projet BVH2, s.e.n.c.

Feuillet H5

Découpage de l'emprise pour déclaration de conformité

Déboisement

Tri des superficies

0 60 120 m

Nad 83, MTM, fuseau 6

Sources :
GRHQ, 2019
MRNF, 2022
Vivid, 2020

12/06/2025

Pesca

N/Réf.: BLXSPB_3628_CHX_Atlas_Decoupage_DC_20250611



Composantes du projet (configuration 5)

Éolienne (57 positions)	Cours d'eau à écoulement intermittent
Zone d'étude	Plan d'eau
Emprise du projet	Milieux humides
Exclus de la demande	Tourbière
Inventaire de la grive de Bicknell par point d'appel	Autres éléments
Absente	Chemin forestier
Qualité de l'habitat de la grive de Bicknell	Courbes de niveau (équid. 50 m)
Inadéquate	Limites de la Seigneurie de Beupré
Sous-optimale	Limites municipales
Habitat potentiel de la grive de Bicknell	Limites MRC
Hydrographie et sens d'écoulement	
Cours d'eau à écoulement permanent	

Projet éolien Des Neiges – Secteur Charlevoix

Société de projet BVH2, s.e.n.c.

Feuillet H6

Découpage de l'emprise pour déclaration de conformité

Déboisement

Tri des superficies

0 60 120 m

Nad 83, MTM, fuseau 6

Sources :

GRHQ, 2019

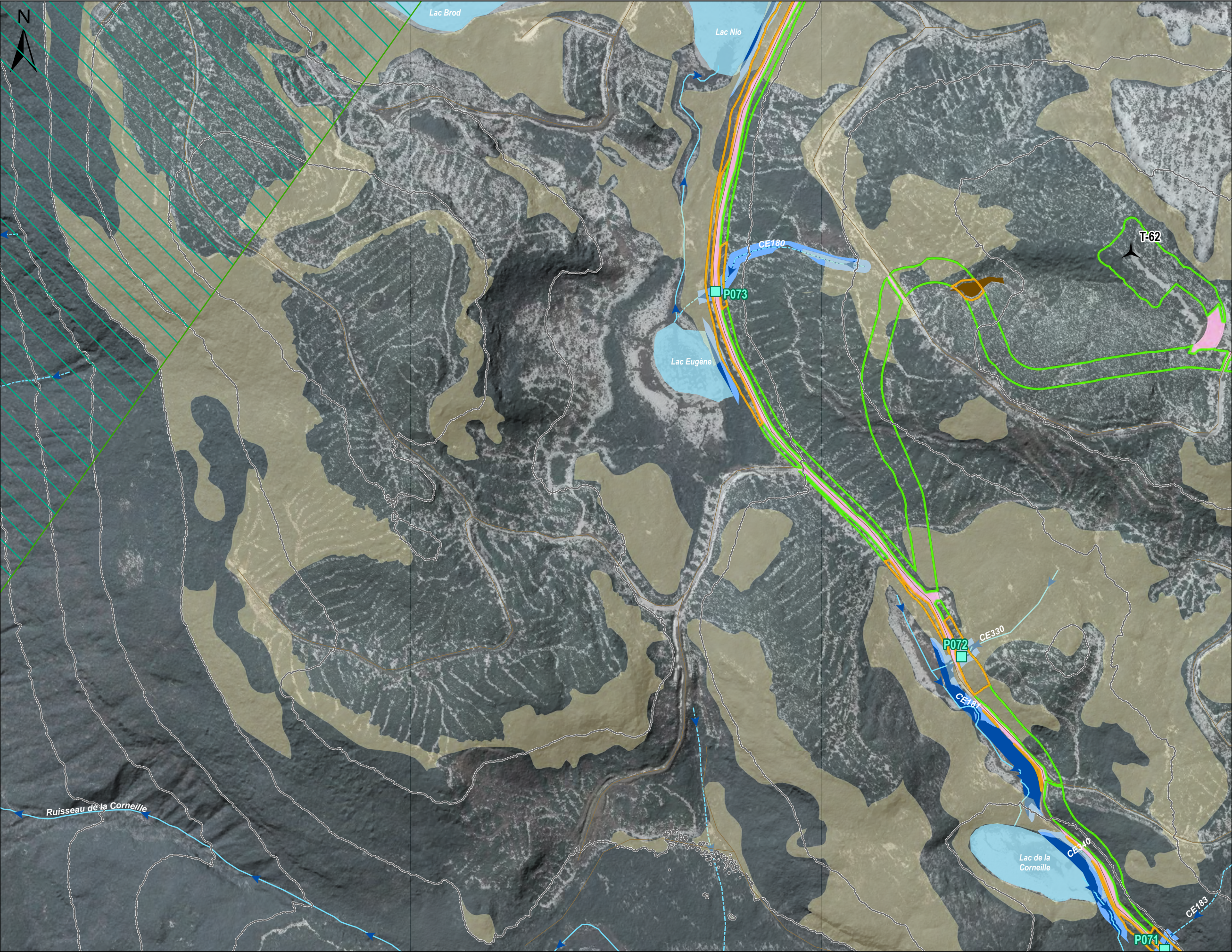
MRNF, 2022

Vivid, 2020

12/06/2025

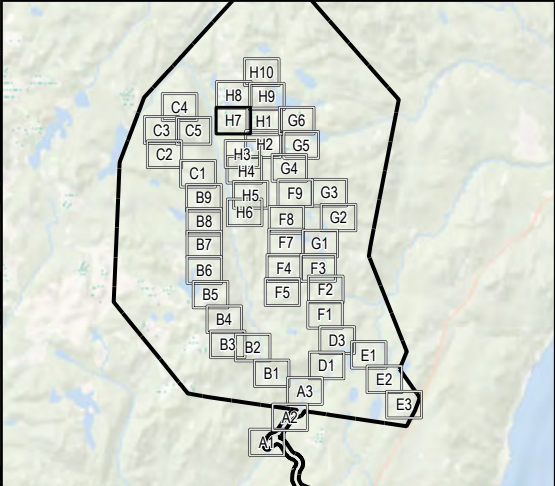
Pesca

N/Réf.: BLXSPB_3628_CHX_Atlas_Decoupage_DC_20250611



Composantes du projet (configuration 5)

Éolienne (57 positions)	Cours d'eau à écoulement intermittent
Traverse de cours d'eau prévue	Plan d'eau
Zone d'étude	Milieux humides
	Tourbière
Emprise du projet	Milieux hydriques
Chemins existants pour circulation	Rive
Déboisement demande	Littoral
Exclus de la demande	Autres éléments
Habitat potentiel de la grive de Bicknell	Chemin forestier
Aire de répartition du caribou forestier	Courbes de niveau (équid. 50 m)
	Limites de la Seigneurie de Beauré
Hydrographie et sens d'écoulement	Limites municipales
Cours d'eau à écoulement permanent	Limites MRC



Projet éolien Des Neiges – Secteur Charlevoix
Société de projet BVH2, s.e.n.c.

Feuillet H7

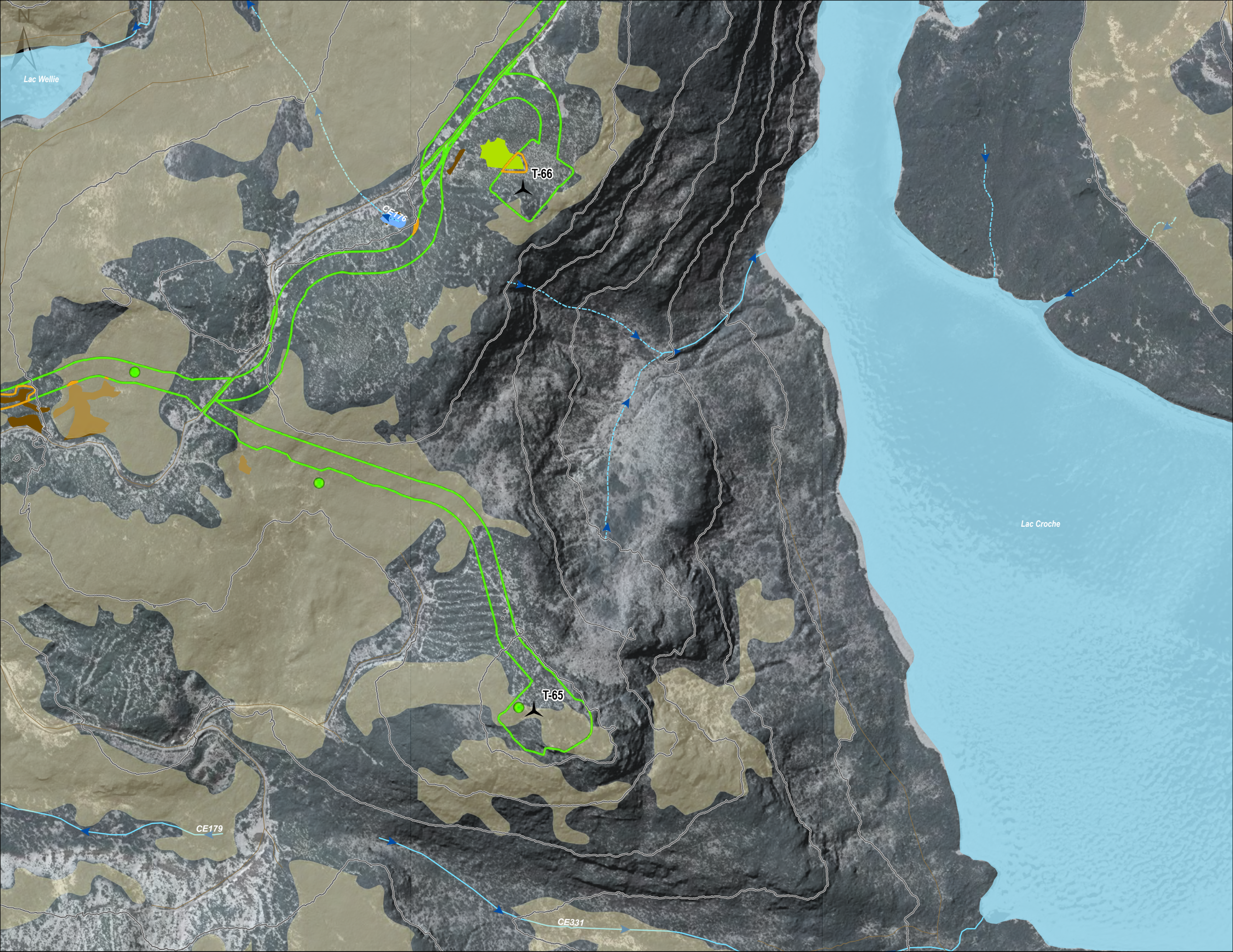
Découpage de l'emprise pour déclaration de conformité

Déboisement

Tri des superficies

0 60 120 m

Nad 83, MTM, fuseau 6



Composantes du projet (configuration 5)

Éolienne (57 positions)

Zone d'étude

Emprise du projet

Chemin existant pour circulation

Déboisement demande

Exclus de la demande

Inventaire de la grive de Bicknell par point d'appel

Absente

Habitat potentiel de la grive de Bicknell

Hydrographie et sens d'écoulement

Cours d'eau à écoulement permanent

Cours d'eau à écoulement intermittent

Plan d'eau

Milieux humides

Marécage

Tourbière

Milieux hydriques

Rive

Littoral

Autres éléments

Chemin forestier

Courbes de niveau (équid. 50 m)

Limites de la Seigneurie de Beaulieu

Limites municipales

Limites MRC

Projet éolien Des Neiges – Secteur Charlevoix

Société de projet BVH2, s.e.n.c.

Sources :

GRHQ, 2019

MRNF, 2022

Vivid, 2020

Feuillet H9

Découpage de l'emprise pour déclaration de conformité

Déboisement

Tri des superficies

0 60 120 m

Nad 83, MTM, fuseau 6

12/06/2025

Pesca

N/Réf.: BLXSPB_3628_CHX_Atlas_Decoupage_DC_20250611



Composantes du projet (configuration 5)

Éolienne (57 positions)

Zone d'étude

Emprise du projet

Chemins existants pour circulation

Déboisement demande

Exclus de la demande

Inventaire de la grive de Bicknell par point d'appel

Absente

Habitat potentiel de la grive de Bicknell

Aire de répartition du caribou forestier

Hydrographie et sens d'écoulement

Cours d'eau à écoulement permanent

Cours d'eau à écoulement intermittent

Plan d'eau

Milieux humides

Tourbière

Autres éléments

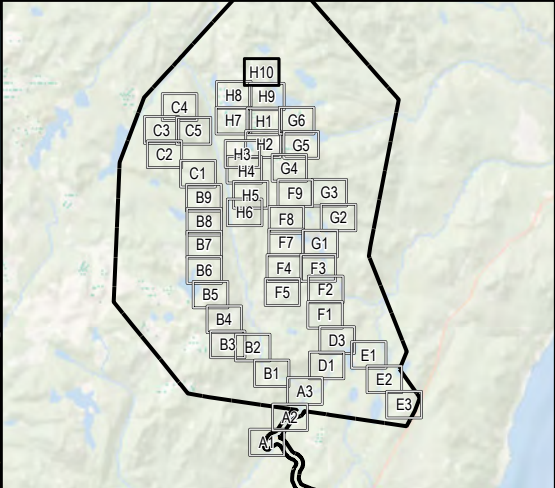
Chemin forestier

Courbes de niveau (équid. 50 m)

Limites de la Seigneurie de Beauré

Limites municipales

Limites MRC



Projet éolien Des Neiges – Secteur Charlevoix

Société de projet BVH2, s.e.n.c.

Feuillet H10

Découpage de l'emprise pour déclaration de conformité

Déboisement

Tri des superficies

0 60 120 m

Nad 83, MTM, fuseau 6

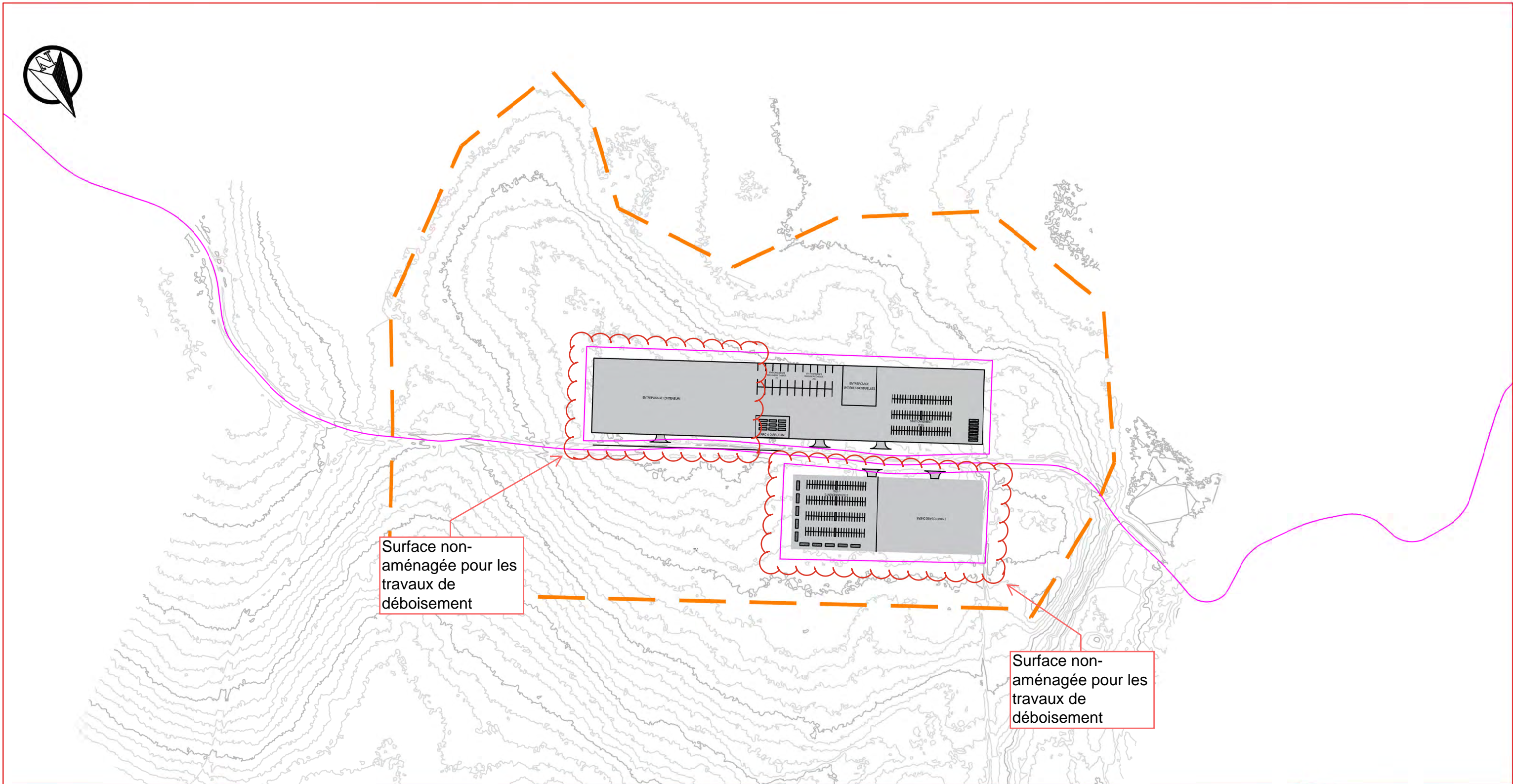
Sources :
GRHQ, 2019
MRNF, 2022
Vivid, 2020

12/06/2025

Pesca

N/Réf.: BLXSPB_3628_CHX_Atlas_Decoupage_DC_20250611

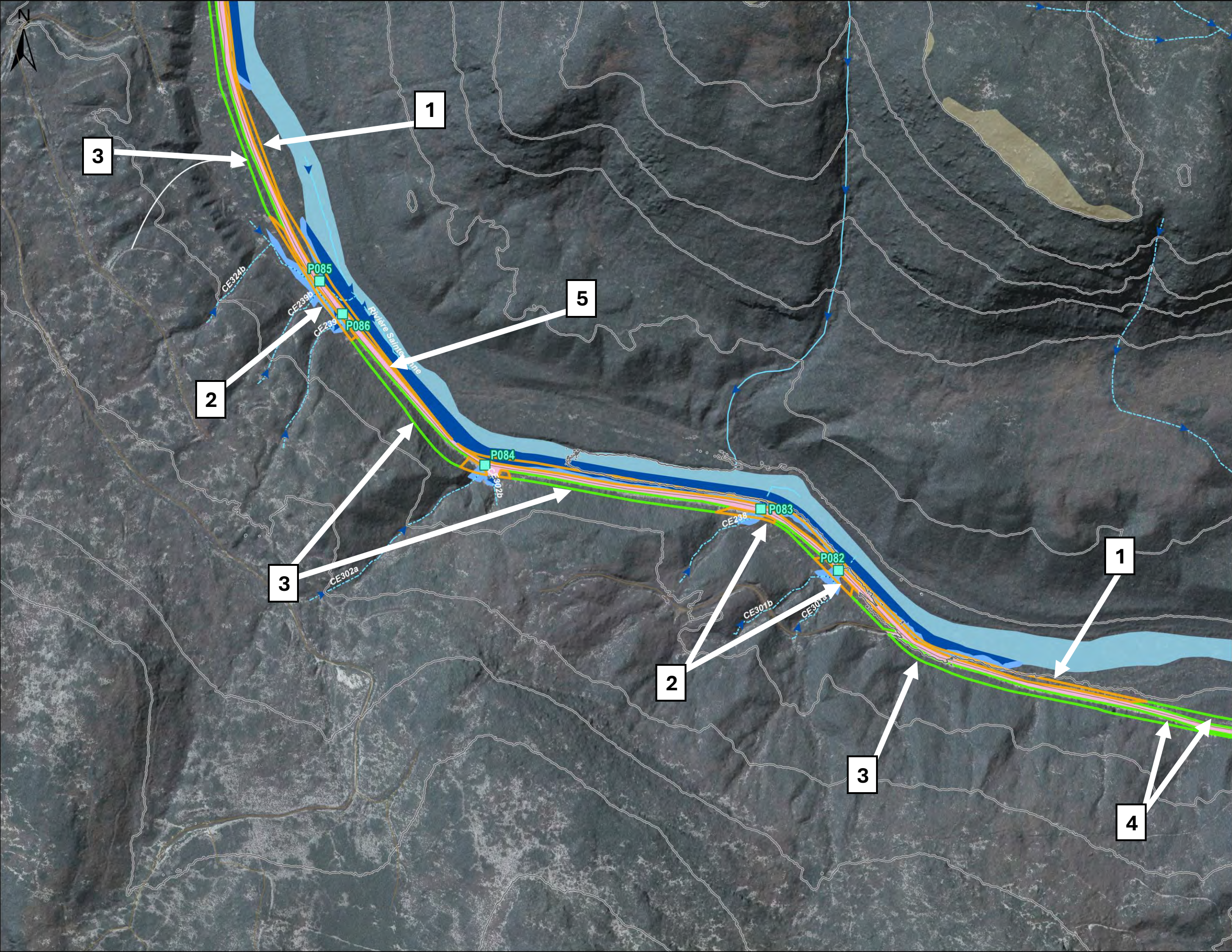
Annexe B **Plan de l'aire de service et d'entreposage** temporaire



CRT FGL

PROJET :	PARC ÉOLIEN DES NEIGES - SECTEUR CHARLEVOIX		ÉCHELLE :		1:5000		
TITRE :	AIRE ENTREPRENEUR TEMPORAIRE POUR DÉBOISEMENT VUE EN PLAN		DESSINÉ PAR :			Jean-Philippe Martel	
			NO PROJET :			12-401	
			DATE :			2025-06-03	
			DESSIN NO :		ENT-SK-0024	RÉVISION:	01

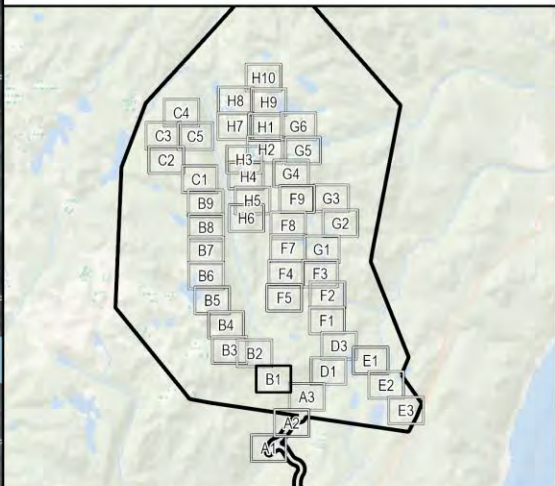
Annexe C Exemples de découpage des zones de la déclaration de conformité



Composantes du projet (configuration 5)

Traverse de cours d'eau prévue	Plan d'eau
Zone d'étude	Milieux hydriques
Emprise du projet	Rive
Chemins existants pour circulation	Littoral
Déboisement demandé	Autres éléments
Exclus de la demande	Chemin forestier
Habitat potentiel de la grive de Bicknell	Courbes de niveau (équid. 50 m)
Hydrographie et sens d'écoulement	Limites de la Seigneurie de Beaupré
Cours d'eau à écoulement permanent	Limites municipales
Cours d'eau à écoulement intermittent	Limites MRC

- 1 : Distances séparatrices de 60m pour les cours d'eau permanents**
- 2 : Distances séparatrices de 30m pour les cours d'eau intermittents**
- 3 : Déboisement du chemin du côté opposé au milieu sensible seulement**
- 4 : Déboisement complet demandé**
- 5 : Chemins existants pour circulation**



Projet éolien Des Neiges – Secteur Charlevoix
Société de projet BVH2, s.e.n.c.

Feuillet B1
Découpage de l'emprise pour déclaration de conformité
-
Déboisement
Tri des superficies

Sources :
GRHQ, 2019
MRNF, 2022
Vivid, 2020

0 60 120 m
Nad 83, MTM, fuseau 6

Pesca

Carleton-sur-Mer
895, boulevard Perron
Carleton-sur-Mer (Québec) G0C 1J0

418 364-3139
1 866 364-3139

Rimouski
Trois-Rivières

Montréal
Calgary

pesca.co
