

### Projet éolien Des Neiges – Secteur Charlevoix

**Configuration 5**

- Éolienne (57)
- Surface occupée par les éléments du projet

**Configuration 4**

- Éolienne (68)
- Surface occupée par les éléments du projet

**Tracés d'inventaire**

- Tracé d'inventaire d'espèces floristiques en situation précaire
- Tracé des autres inventaires

**Espèce floristique en situation précaire**

- Matteuccie fougère-à-l'autruche
- Station de caractérisation écologique réalisée
- Habitat propice dans l'emprise du projet
- Habitat potentiel hors de l'emprise du projet
- Milieu humide potentiel

**Hydrographie**

- Cours d'eau à écoulement permanent
- Plan d'eau

**Autres éléments**

- Courbe de niveau (équid. 50 m)
- RAIF (récolte 2023-2024)

Société de projet BVH2, s.e.n.c

Sources :  
GRHQ, 2019  
MRNF, 2022  
Vivid, 2020

**Feuillet 30**

Inventaire des espèces  
floristiques en situation  
précaire

050100

m

NAD 83, MTM, fuseau 6

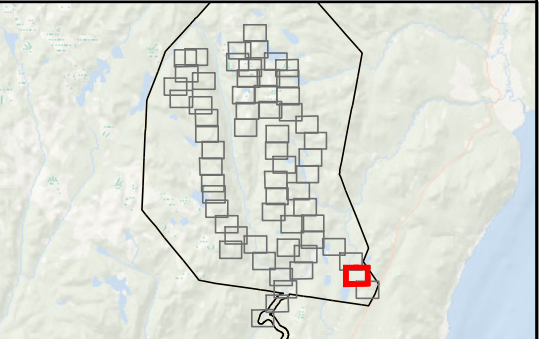
24 mai 2025

N/Réf.: BLXSBP\_3692\_CHX\_Atlas\_EFMVS\_20250524









## Projet éolien Des Neiges – Secteur Charlevoix

### Configuration 5

- Éolienne (57)
- Surface occupée par les éléments du projet






### Configuration 4

- Éolienne (68)
- Surface occupée par les éléments du projet

## Tracés d'inventaire

- Tracé d'inventaire d'espèces floristiques en situation précaire
- Tracé des autres inventaires

**Espèce floristique en situation précaire**

-  Matteuccia fougère-à-l'autruche
-  Station de caractérisation écologique réalisée
-  Habitat propice dans l'emprise du projet
-  Habitat potentiel hors de l'emprise du projet
-  Milieu humide potentiel

## Hydrographie

- Cours d'eau à écoulement permanent
- Plan d'eau

## Autres éléments

- Courbe de niveau (équid. 50 m)
- RAIF (récolte 2023-2024)

Société de projet BVH2, s.e.n.c

Feuillet 31

# Inventaire des espèces floristiques en situation précaire

**Sources :**  
GRHQ, 2019  
MRNF, 2022  
Vivid, 2020

0 50 100 m  
NAD 83, MTM, fuseau 6

24 mai 2025

Pesca





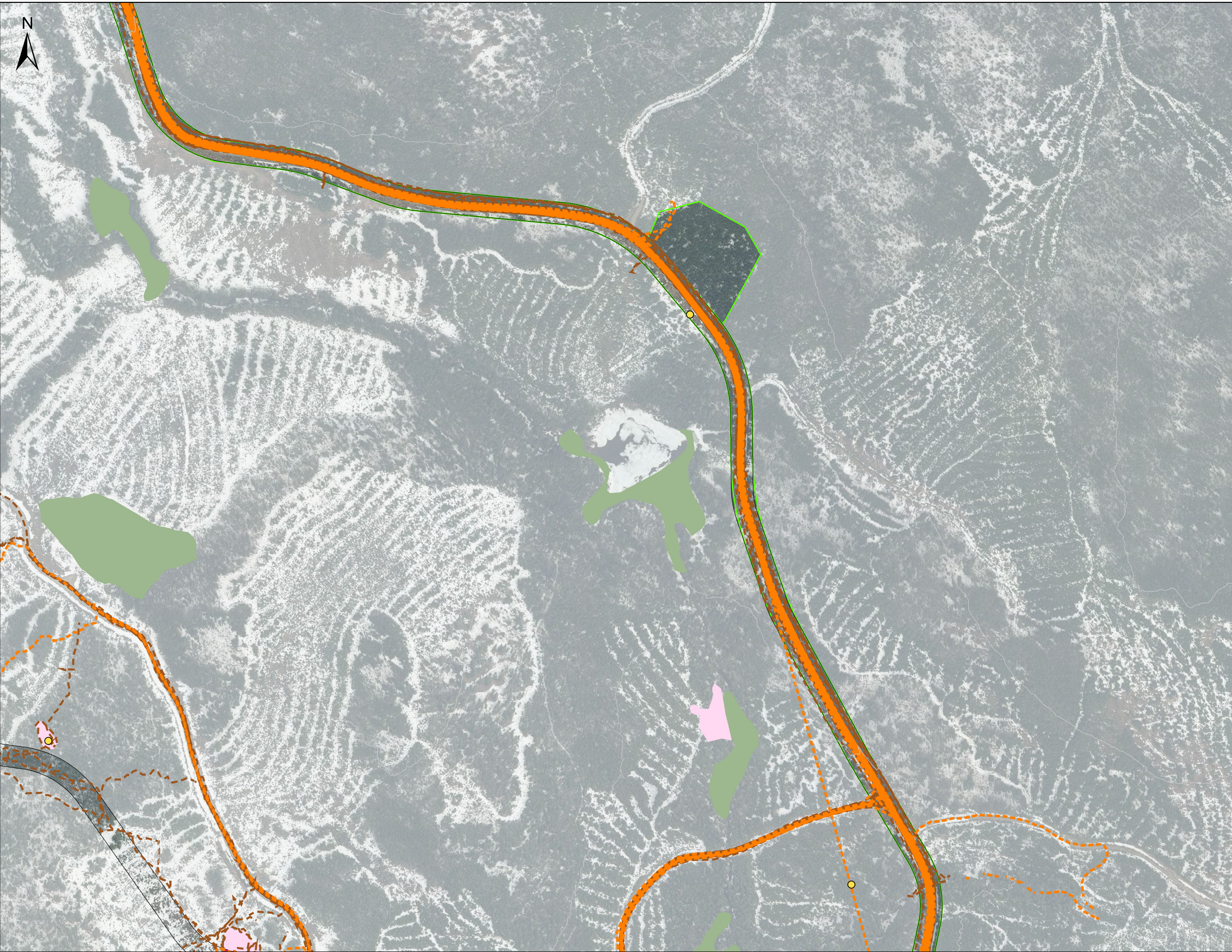












### Projet éolien Des Neiges – Secteur Charlevoix

**Configuration 5**

- Éolienne (57)
- Surface occupée par les éléments du projet

**Configuration 4**

- Éolienne (68)
- Surface occupée par les éléments du projet

**Tracés d'inventaire**

- Tracé d'inventaire d'espèces floristiques en situation précaire
- Tracé des autres inventaires

**Espèce floristique en situation précaire**

- Matteuccie fougère-à-l'autruche
- Station de caractérisation écologique réalisée
- Habitat propice dans l'emprise du projet
- Habitat potentiel hors de l'emprise du projet
- Milieu humide potentiel

**Hydrographie**

- Cours d'eau à écoulement permanent
- Plan d'eau

**Autres éléments**

- Courbe de niveau (équid. 50 m)
- RAIF (récolte 2023-2024)

Société de projet BVH2, s.e.n.c

**Feuillet 33**

Inventaire des espèces floristiques en situation précaire

0 50 100 m

NAD 83, MTM, fuseau 6

Sources :  
GRHQ, 2019  
MRNF, 2022  
Vivid, 2020

24 mai 2025

N/Réf.: BLXSBP\_3692\_CHX\_Atlas\_EFMVS\_20250524



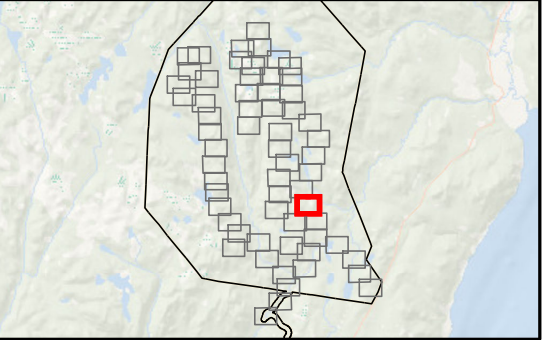






**Projet éolien Des Neiges –  
Secteur Charlevoix**

- Configuration 5**
- Éolienne (57)
  - Surface occupée par les éléments du projet
- Configuration 4**
- Éolienne (68)
  - Surface occupée par les éléments du projet
- Tracés d'inventaire**
- Tracé d'inventaire d'espèces floristiques en situation précaire
  - Tracé des autres inventaires
- Espèce floristique en situation précaire**
- Matteuccie fougère-à-l'autruche
  - Station de caractérisation écologique réalisée
  - Habitat propice dans l'emprise du projet
  - Habitat potentiel hors de l'emprise du projet
  - Milieu humide potentiel
- Hydrographie**
- Cours d'eau à écoulement permanent
  - Plan d'eau
- Autres éléments**
- Courbe de niveau (équid. 50 m)
  - RAIF (récolte 2023-2024)



Société de projet BVH2, s.e.n.c

**Feuillet 34**

Inventaire des espèces  
floristiques en situation  
précaire

Sources :  
GRHQ, 2019  
MRNF, 2022  
Vivid, 2020

0 50 100 m  
NAD 83, MTM, fuseau 6

24 mai 2025







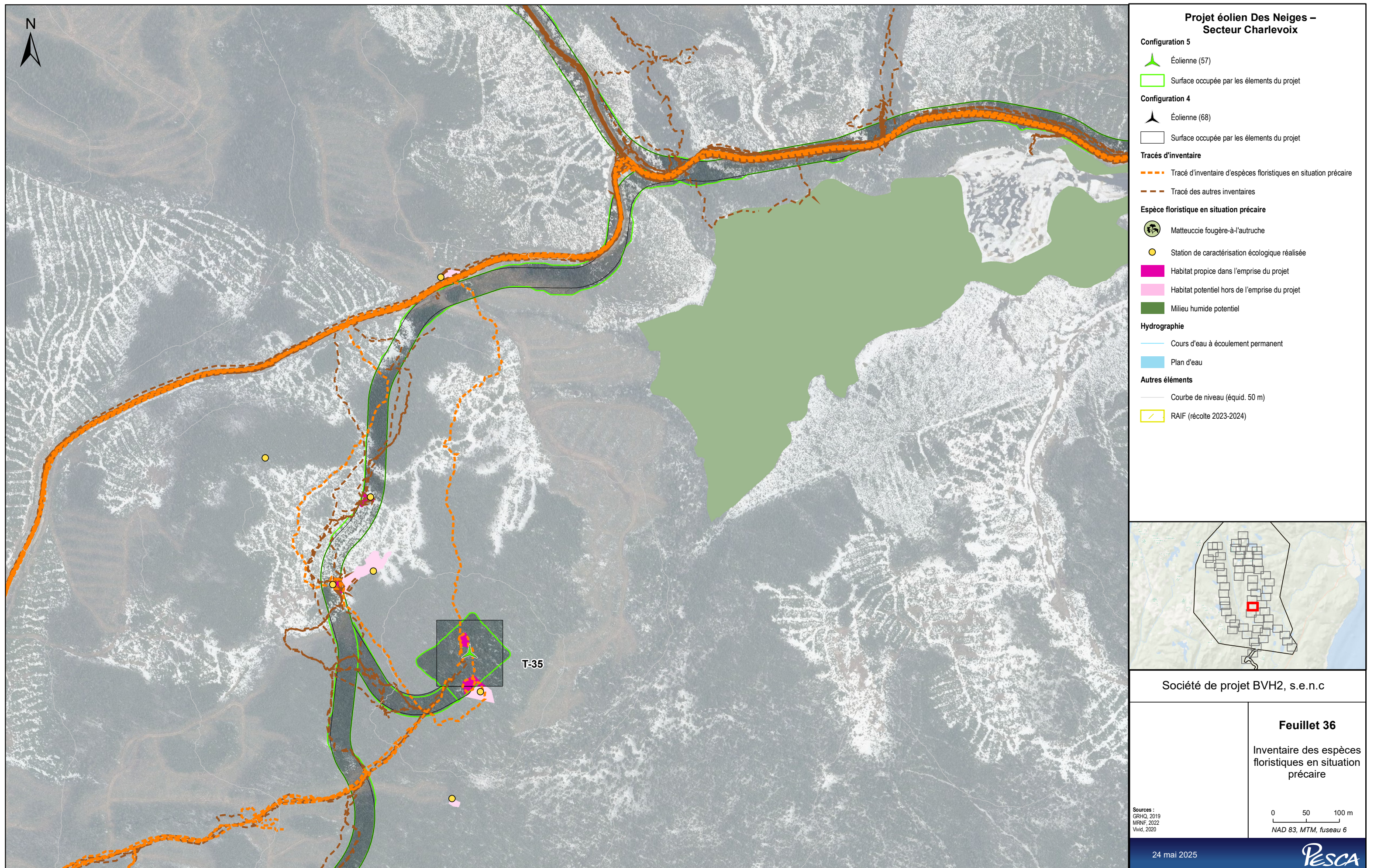




















### Projet éolien Des Neiges – Secteur Charlevoix

**Configuration 5**

- Éolienne (57)
- Surface occupée par les éléments du projet

**Configuration 4**

- Éolienne (68)
- Surface occupée par les éléments du projet

**Tracés d'inventaire**

- Tracé d'inventaire d'espèces floristiques en situation précaire
- Tracé des autres inventaires

**Espèce floristique en situation précaire**

- Matteuccie fougère-à-l'autruche
- Station de caractérisation écologique réalisée
- Habitat propice dans l'emprise du projet
- Habitat potentiel hors de l'emprise du projet
- Milieu humide potentiel

**Hydrographie**

- Cours d'eau à écoulement permanent
- Plan d'eau

**Autres éléments**

- Courbe de niveau (équid. 50 m)
- RAIF (récolte 2023-2024)

Société de projet BVH2, s.e.n.c

Sources :  
GRHQ, 2019  
MRNF, 2022  
Vivid, 2020

**Feuillet 37**

Inventaire des espèces floristiques en situation précaire

050100

m

NAD 83, MTM, fuseau 6

24 mai 2025

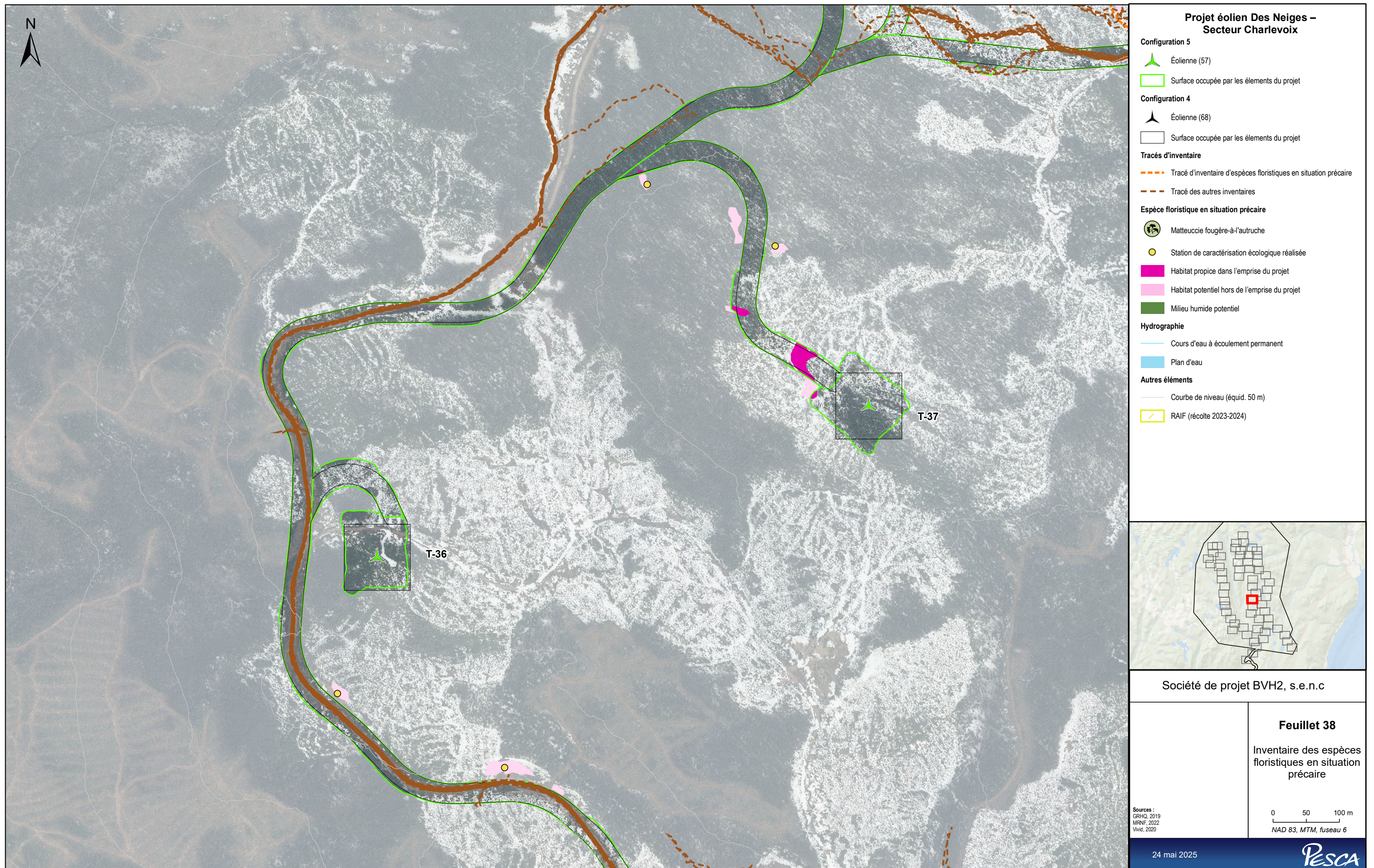
**PESCA**

N/Réf.: BLXSBP\_3692\_CHX\_Atlas\_EFMVS\_20250524





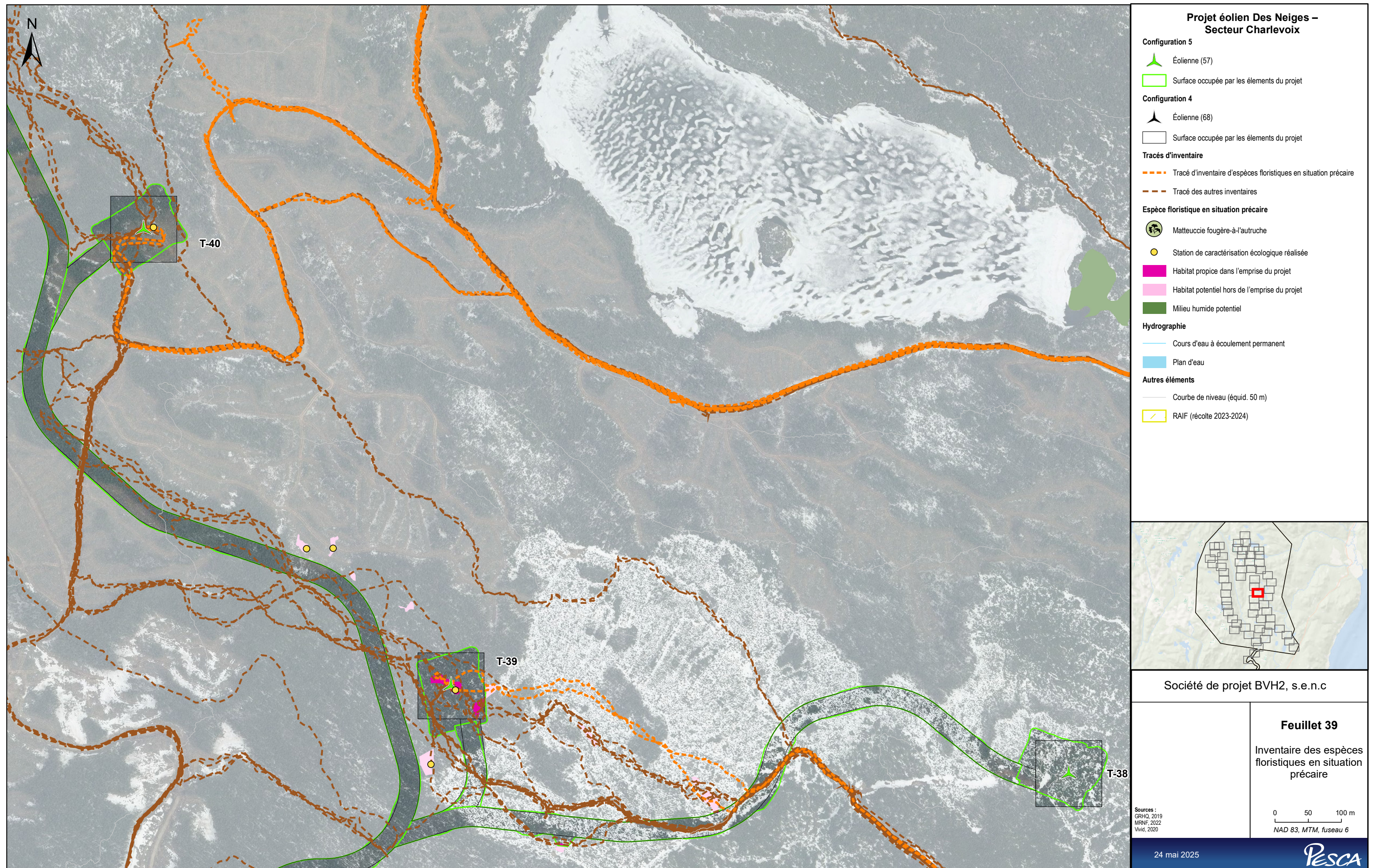








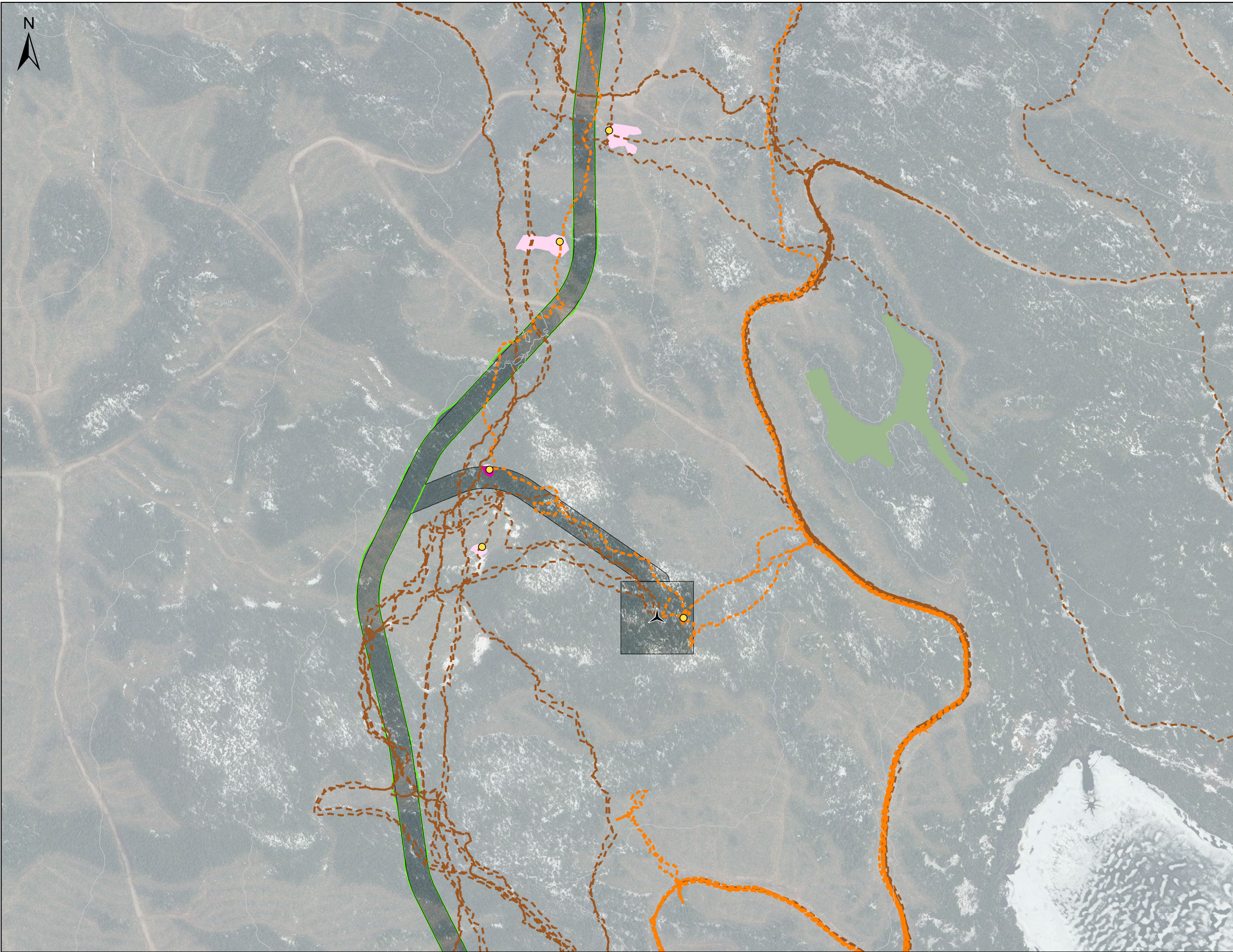












### Projet éolien Des Neiges – Secteur Charlevoix

**Configuration 5**

- Éolienne (57)
- Surface occupée par les éléments du projet

**Configuration 4**

- Éolienne (68)
- Surface occupée par les éléments du projet

**Tracés d'inventaire**

- Tracé d'inventaire d'espèces floristiques en situation précaire
- Tracé des autres inventaires

**Espèce floristique en situation précaire**

- Matteuccie fougère-à-l'autruche
- Station de caractérisation écologique réalisée
- Habitat propice dans l'emprise du projet
- Habitat potentiel hors de l'emprise du projet
- Milieu humide potentiel

**Hydrographie**

- Cours d'eau à écoulement permanent
- Plan d'eau

**Autres éléments**

- Courbe de niveau (équid. 50 m)
- RAIF (récolte 2023-2024)

Société de projet BVH2, s.e.n.c

**Feuillet 40**

Inventaire des espèces floristiques en situation précaire

0 50 100 m

NAD 83, MTM, fuseau 6

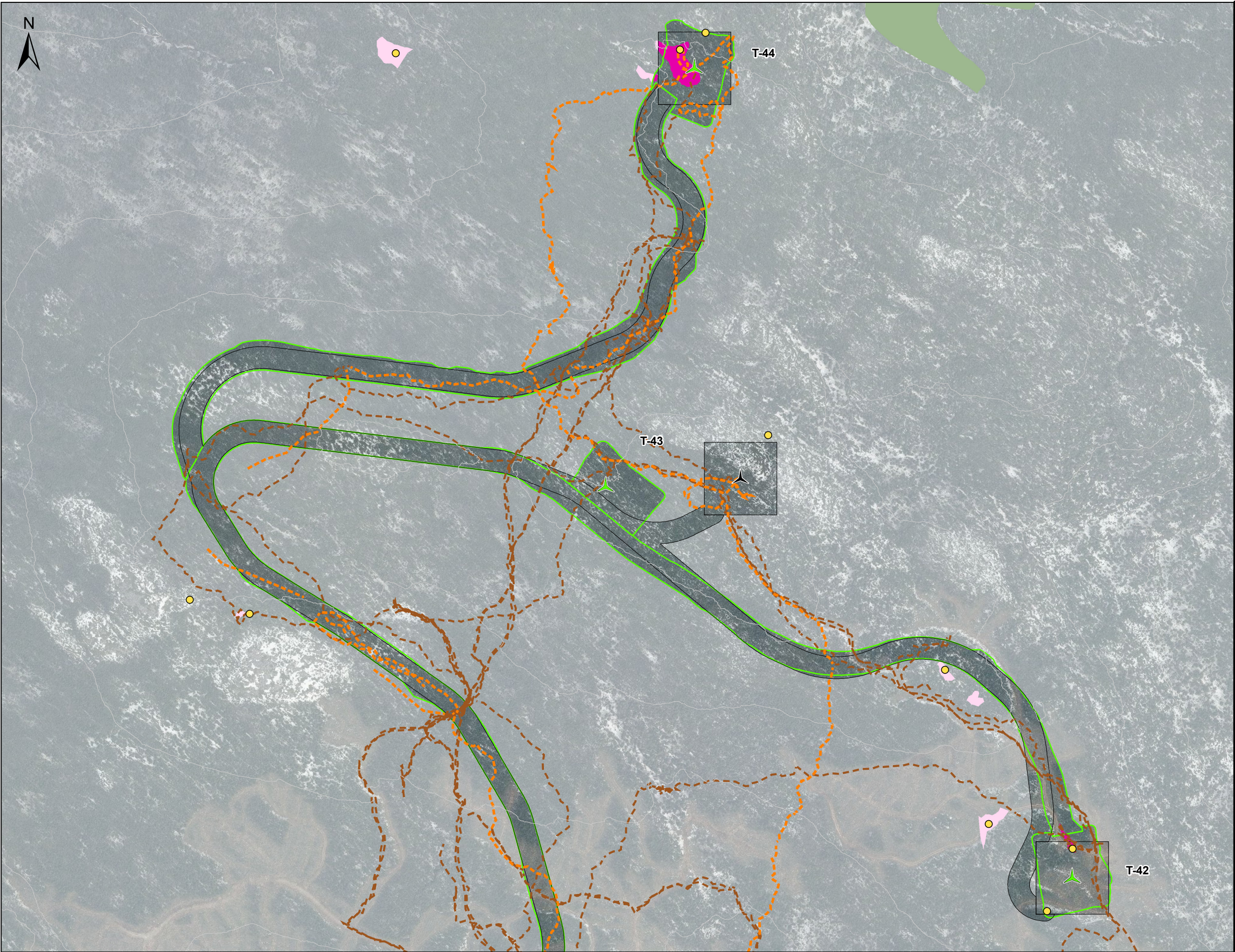
24 mai 2025

**PESCA**









### Projet éolien Des Neiges – Secteur Charlevoix

**Configuration 5**

- Éolienne (57)
- Surface occupée par les éléments du projet

**Configuration 4**

- Éolienne (68)
- Surface occupée par les éléments du projet

**Tracés d'inventaire**

- Tracé d'inventaire d'espèces floristiques en situation précaire
- Tracé des autres inventaires

**Espèce floristique en situation précaire**

- Matteuccie fougère-à-l'autruche
- Station de caractérisation écologique réalisée
- Habitat propice dans l'emprise du projet
- Habitat potentiel hors de l'emprise du projet
- Milieu humide potentiel

**Hydrographie**

- Cours d'eau à écoulement permanent
- Plan d'eau

**Autres éléments**

- Courbe de niveau (équid. 50 m)
- RAIF (récolte 2023-2024)

Société de projet BVH2, s.e.n.c

Sources :  
GRHQ, 2019  
MRNF, 2022  
Vivid, 2020

**Feuillet 41**

Inventaire des espèces floristiques en situation précaire

0 50 100 m  
NAD 83, MTM, fuseau 6

24 mai 2025

**Pesca**





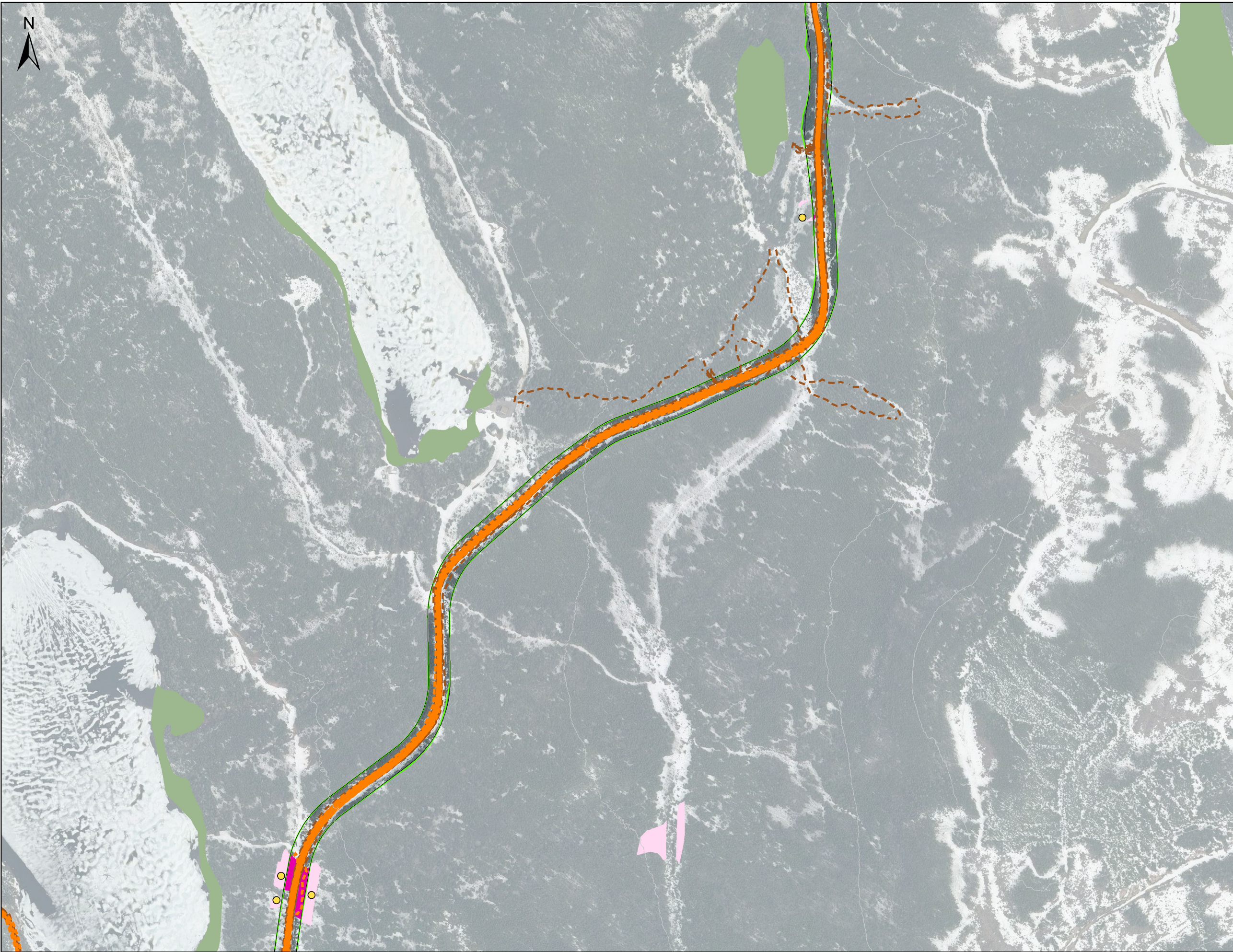












### Projet éolien Des Neiges – Secteur Charlevoix

**Configuration 5**

- Éolienne (57)
- Surface occupée par les éléments du projet

**Configuration 4**

- Éolienne (68)
- Surface occupée par les éléments du projet

**Tracés d'inventaire**

- Tracé d'inventaire d'espèces floristiques en situation précaire
- Tracé des autres inventaires

**Espèce floristique en situation précaire**

- Matteuccie fougère-à-l'autruche
- Station de caractérisation écologique réalisée
- Habitat propice dans l'emprise du projet
- Habitat potentiel hors de l'emprise du projet
- Milieu humide potentiel

**Hydrographie**

- Cours d'eau à écoulement permanent
- Plan d'eau

**Autres éléments**

- Courbe de niveau (équid. 50 m)
- RAIF (récolte 2023-2024)

Société de projet BVH2, s.e.n.c

Sources :  
GRHQ, 2019  
MRNF, 2022  
Vivid, 2020

0 50 100 m  
NAD 83, MTM, fuseau 6

**Feuillet 43**

Inventaire des espèces  
floristiques en situation  
précaire

24 mai 2025

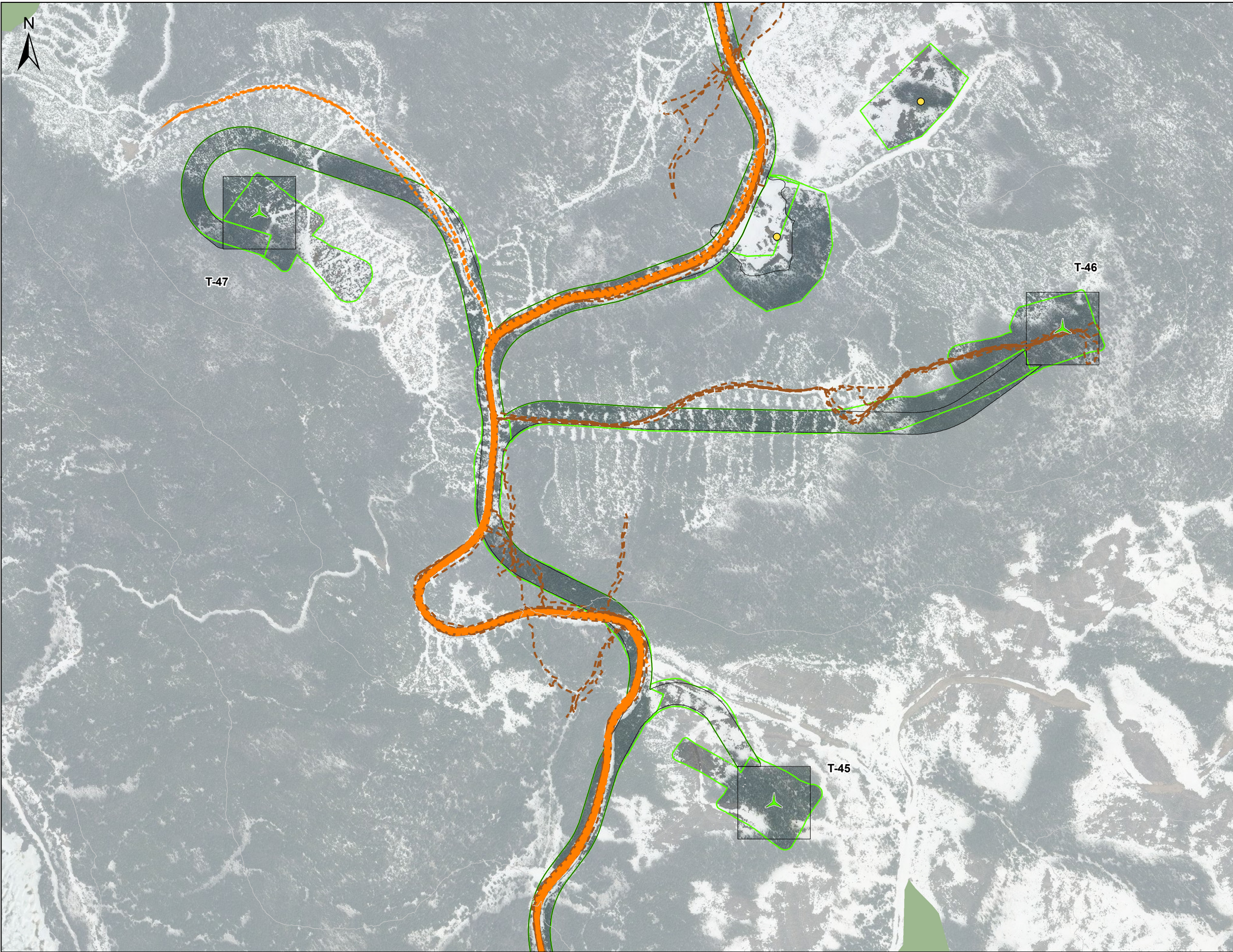
**PESCA**

N/Réf.: BLXSBP\_3692\_CHX\_Atlas\_EFMVS\_20250524









### Projet éolien Des Neiges – Secteur Charlevoix

**Configuration 5**

- Éolienne (57)
- Surface occupée par les éléments du projet

**Configuration 4**

- Éolienne (68)
- Surface occupée par les éléments du projet

**Tracés d'inventaire**

- Tracé d'inventaire d'espèces floristiques en situation précaire
- Tracé des autres inventaires

**Espèce floristique en situation précaire**

- Matteuccie fougère-à-l'autruche
- Station de caractérisation écologique réalisée
- Habitat propice dans l'emprise du projet
- Habitat potentiel hors de l'emprise du projet
- Milieu humide potentiel

**Hydrographie**

- Cours d'eau à écoulement permanent
- Plan d'eau

**Autres éléments**

- Courbe de niveau (équid. 50 m)
- RAIF (récolte 2023-2024)

Société de projet BVH2, s.e.n.c

**Feuillet 44**

Inventaire des espèces floristiques en situation précaire

Sources :  
GRHQ, 2019  
MRNF, 2022  
Vivid, 2020

0 50 100 m

NAD 83, MTM, fuseau 6

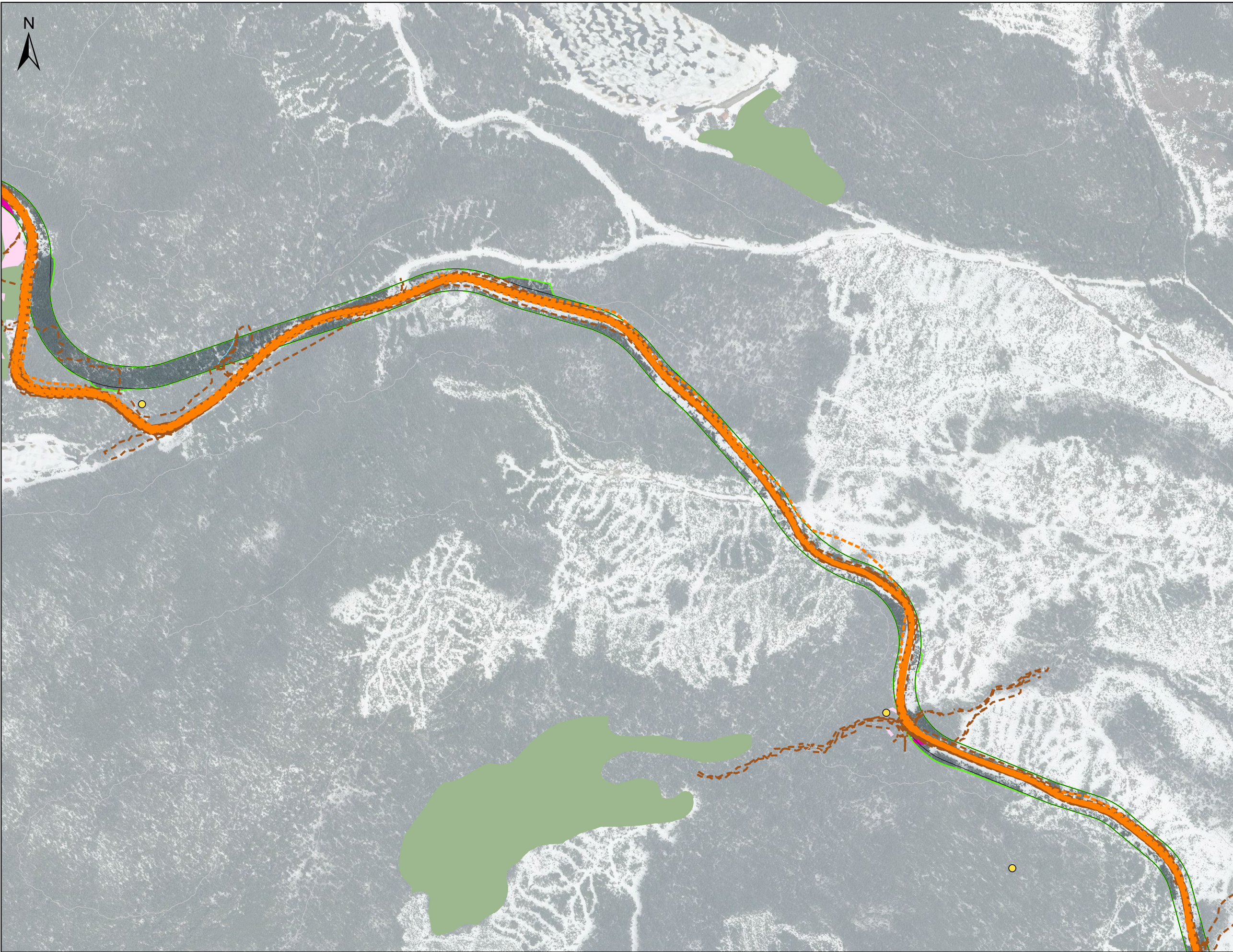
24 mai 2025

N/Réf.: BLXSBP\_3692\_CHX\_Atlas\_EFMVS\_20250524









### Projet éolien Des Neiges – Secteur Charlevoix

**Configuration 5**

- Éolienne (57)
- Surface occupée par les éléments du projet

**Configuration 4**

- Éolienne (68)
- Surface occupée par les éléments du projet

**Tracés d'inventaire**

- Tracé d'inventaire d'espèces floristiques en situation précaire
- Tracé des autres inventaires

**Espèce floristique en situation précaire**

- Matteuccie fougère-à-l'autruche
- Station de caractérisation écologique réalisée
- Habitat propice dans l'emprise du projet
- Habitat potentiel hors de l'emprise du projet
- Milieu humide potentiel

**Hydrographie**

- Cours d'eau à écoulement permanent
- Plan d'eau

**Autres éléments**

- Courbe de niveau (équid. 50 m)
- RAIF (récolte 2023-2024)

Société de projet BVH2, s.e.n.c

Sources :  
GRHQ, 2019  
MRNF, 2022  
Vivid, 2020

**Feuillet 45**

Inventaire des espèces floristiques en situation précaire

0 50 100 m  
NAD 83, MTM, fuseau 6

24 mai 2025

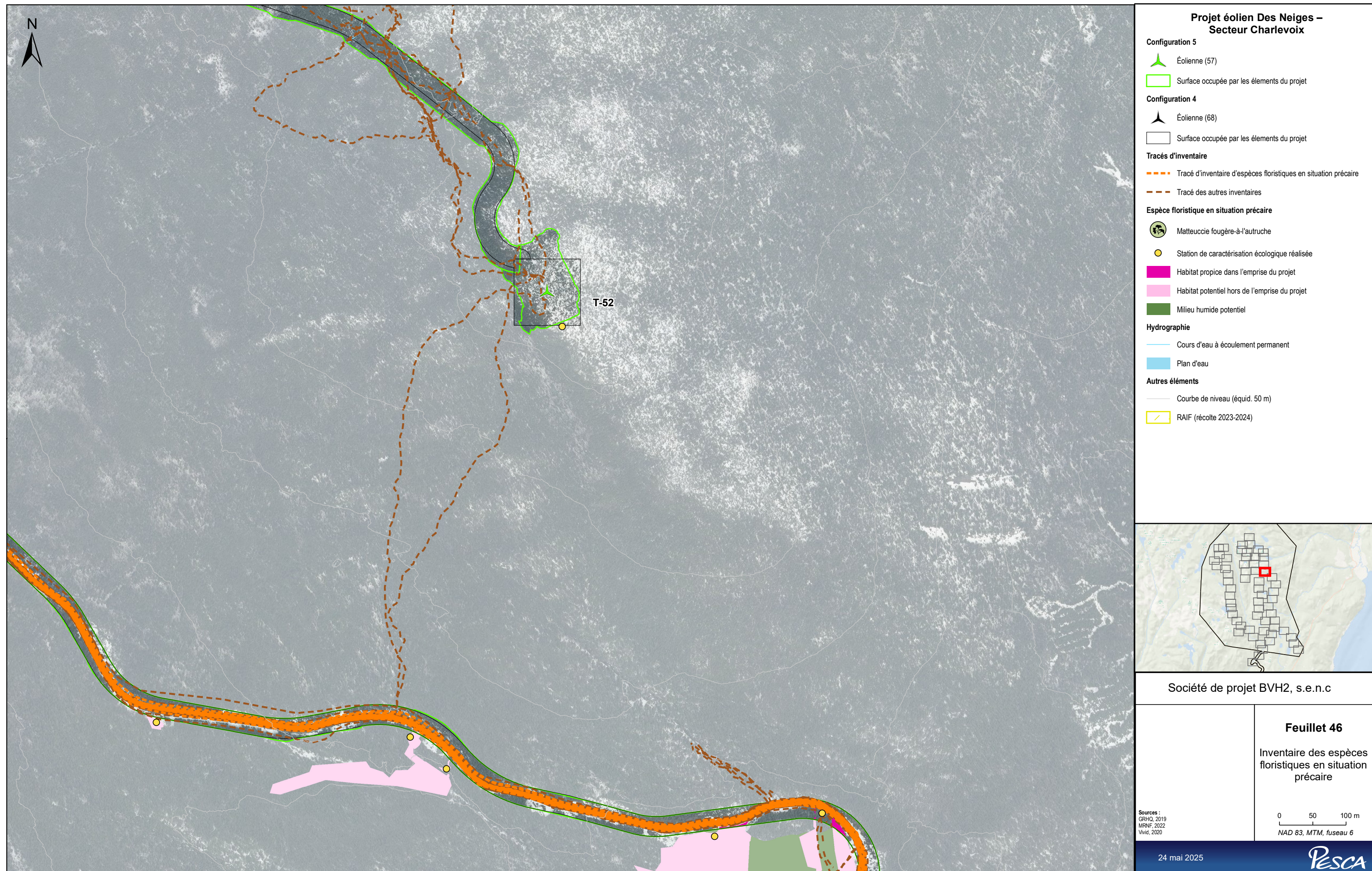
**PESCA**

N/Réf.: BLXSBP\_3692\_CHX\_Atlas\_EFMVS\_20250524





















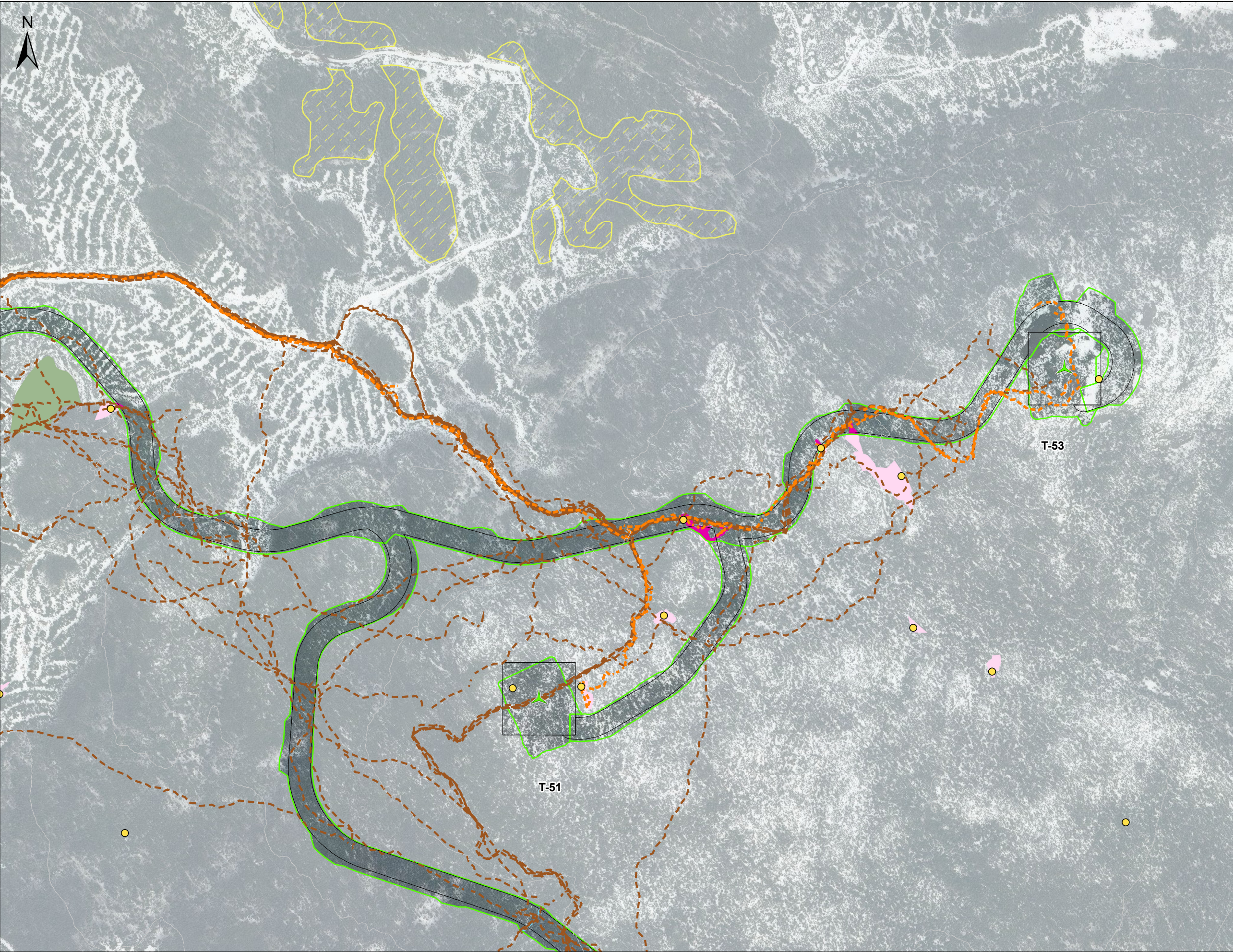












### Projet éolien Des Neiges – Secteur Charlevoix

**Configuration 5**

- Éolienne (57)
- Surface occupée par les éléments du projet

**Configuration 4**

- Éolienne (68)
- Surface occupée par les éléments du projet

**Tracés d'inventaire**

- Tracé d'inventaire d'espèces floristiques en situation précaire
- Tracé des autres inventaires

**Espèce floristique en situation précaire**

- Matteuccie fougère-à-l'autruche
- Station de caractérisation écologique réalisée
- Habitat propice dans l'emprise du projet
- Habitat potentiel hors de l'emprise du projet
- Milieu humide potentiel

**Hydrographie**

- Cours d'eau à écoulement permanent
- Plan d'eau

**Autres éléments**

- Courbe de niveau (équid. 50 m)
- RAIF (récolte 2023-2024)

Société de projet BVH2, s.e.n.c

**Feuillet 49**

Inventaire des espèces floristiques en situation précaire

Sources :  
GRHQ, 2019  
MRNF, 2022  
Vivid, 2020

0 50 100 m

NAD 83, MTM, fuseau 6

24 mai 2025

**PESCA**

N/Réf.: BLXSBP\_3692\_CHX\_Atlas\_EFMVS\_20250524









### Projet éolien Des Neiges – Secteur Charlevoix

**Configuration 5**

- Éolienne (57)
- Surface occupée par les éléments du projet

**Configuration 4**

- Éolienne (68)
- Surface occupée par les éléments du projet

**Tracés d'inventaire**

- Tracé d'inventaire d'espèces floristiques en situation précaire
- Tracé des autres inventaires

**Espèce floristique en situation précaire**

- Matteuccie fougère-à-l'autruche
- Station de caractérisation écologique réalisée
- Habitat propice dans l'emprise du projet
- Habitat potentiel hors de l'emprise du projet
- Milieu humide potentiel

**Hydrographie**

- Cours d'eau à écoulement permanent
- Plan d'eau

**Autres éléments**

- Courbe de niveau (équid. 50 m)
- RAIF (récolte 2023-2024)

Société de projet BVH2, s.e.n.c

**Feuillet 50**

Inventaire des espèces floristiques en situation précaire

0 50 100 m  
NAD 83, MTM, fuseau 6

Sources :  
GRHQ, 2019  
MRNF, 2022  
Vivid, 2020

24 mai 2025










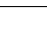


**Projet éolien Des Neiges –  
Secteur Charlevoix**



**Configuration 5**

-  Éolienne (57)
-  Surface occupée par les éléments du projet






**Configuration 4**

-  Éolienne (68)
-  Surface occupée par les éléments du projet



**Tracés d'inventaire**

-  Tracé d'inventaire d'espèces floristiques en situation précaire
-  Tracé des autres inventaires



**Espèce floristique en situation précaire**

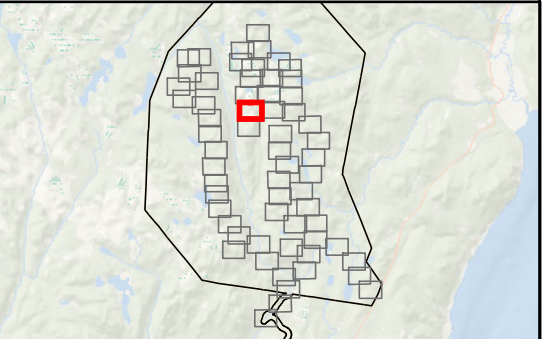
-  Matteuccie fougère-à-l'autruche
-  Station de caractérisation écologique réalisée
-  Habitat propice dans l'emprise du projet
-  Habitat potentiel hors de l'emprise du projet
-  Milieu humide potentiel

**Hydrographie**

-  Cours d'eau à écoulement permanent
-  Plan d'eau

**Autres éléments**

-  Courbe de niveau (équid. 50 m)
-  RAIF (récolte 2023-2024)



Société de projet BVH2, s.e.n.c

**Feuillet 51**

Inventaire des espèces  
floristiques en situation  
précaire

Sources :  
GRHQ, 2019  
MRNF, 2022  
Vivid, 2020

0 50 100 m  
NAD 83, MTM, fuseau 6

24 mai 2025

**PESCA**



