



Projet éolien Des Neiges – Secteur Charlevoix

Configuration 5
Éolienne (57)
Surface occupée par les éléments du projet

Configuration 4
Éolienne (68)
Surface occupée par les éléments du projet

Configuration 3
Éolienne (72)
Surface occupée par les éléments du projet

Présence de la grive de Bicknell (inventaire par appel)
Absente
Présente (1 grive)
Présente (2 grives)

Présence de la grive de Bicknell (inventaire par enregistrement)
Absente
Rayon d'action de 250 m depuis une station

Qualité de l'habitat de la grive de Bicknell
Inadéquate
Sous-optimale
Optimale
Habitat potentiel de la grive de Bicknell

Habitats essentiels du caribou
Perturbation anthropique temporaire
Aire de répartition du caribou forestier (2021)

Milieus naturels
Hydrique - littoral
Hydrique - rive
Humide
Plan d'eau
Station de caractérisation validée
Station hydrique réalisée
Cours d'eau à écoulement permanent
Courbe de niveau (équid. 50 m)
RAIF (récolte 2023-2024)

Société de projet BVH2, s.e.n.c

Optimisation du projet
Atlas cartographique

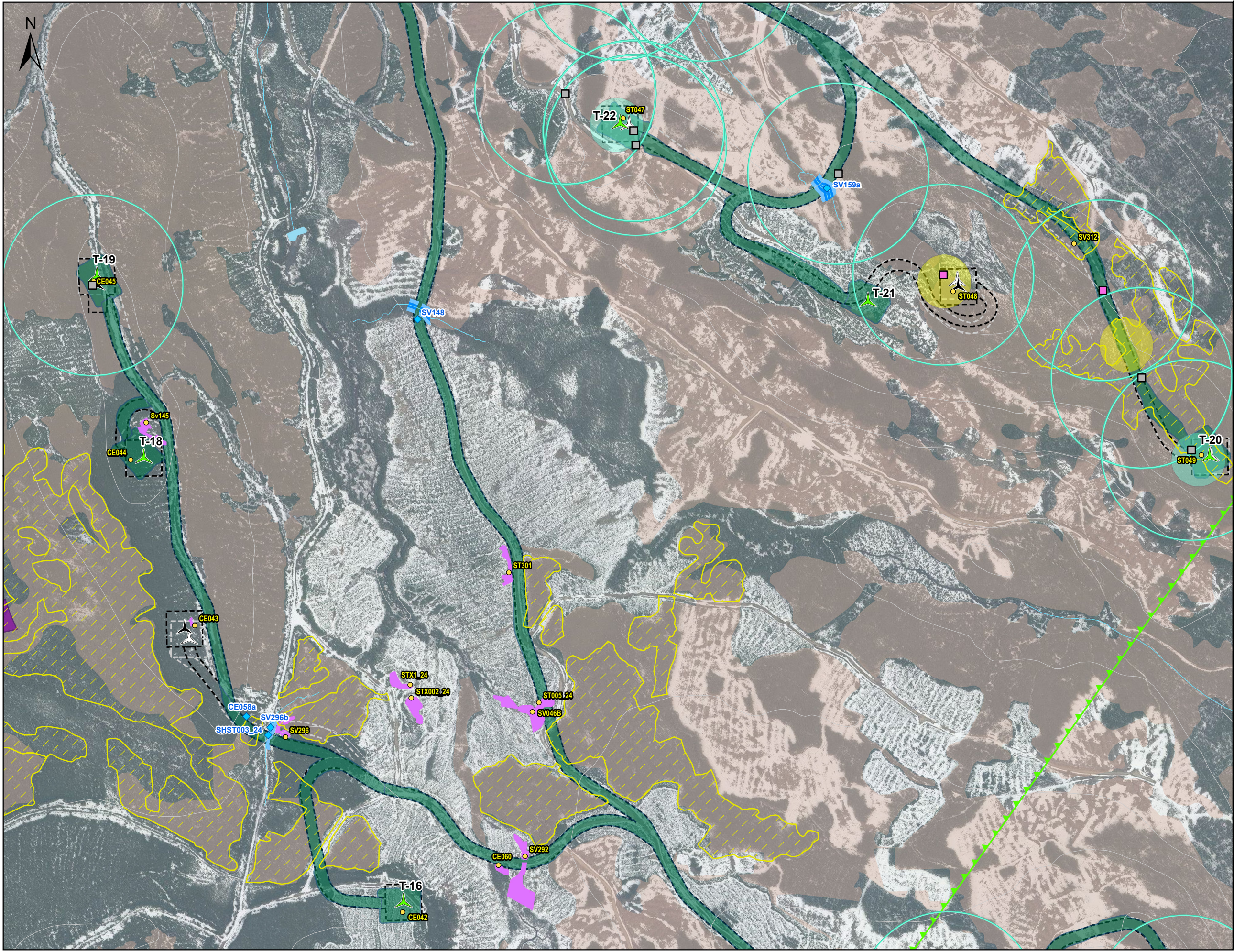
Sources :
GRHQ, 2019
MRNF, 2022
Vivid, 2020

0 100 200 m
NAD 83, MTM, fuseau 6

17 février 2025

PESCA

N/Réf.: BLXSBP_3692_CHX_RapportOptimisation_20250217



Projet éolien Des Neiges – Secteur Charlevoix

Configuration 5
Éolienne (57)
Surface occupée par les éléments du projet

Configuration 4
Éolienne (68)
Surface occupée par les éléments du projet

Configuration 3
Éolienne (72)
Surface occupée par les éléments du projet

Présence de la grive de Bicknell (inventaire par appel)
Absente
Présente (1 grive)
Présente (2 grives)

Présence de la grive de Bicknell (inventaire par enregistrement)
Absente

Qualité de l'habitat de la grive de Bicknell
Inadéquate
Sous-optimale
Optimale
Habitat potentiel de la grive de Bicknell

Habitats essentiels du caribou
Perturbation anthropique temporaire
Aire de répartition du caribou forestier (2021)

Milieux naturels
Hydrique - littoral
Hydrique - rive
Humide
Plan d'eau

Station de caractérisation validée
Station hydrique réalisée
Cours d'eau à écoulement permanent
Courbe de niveau (équid. 50 m)
RAIF (récolte 2023-2024)

Société de projet BVH2, s.e.n.c

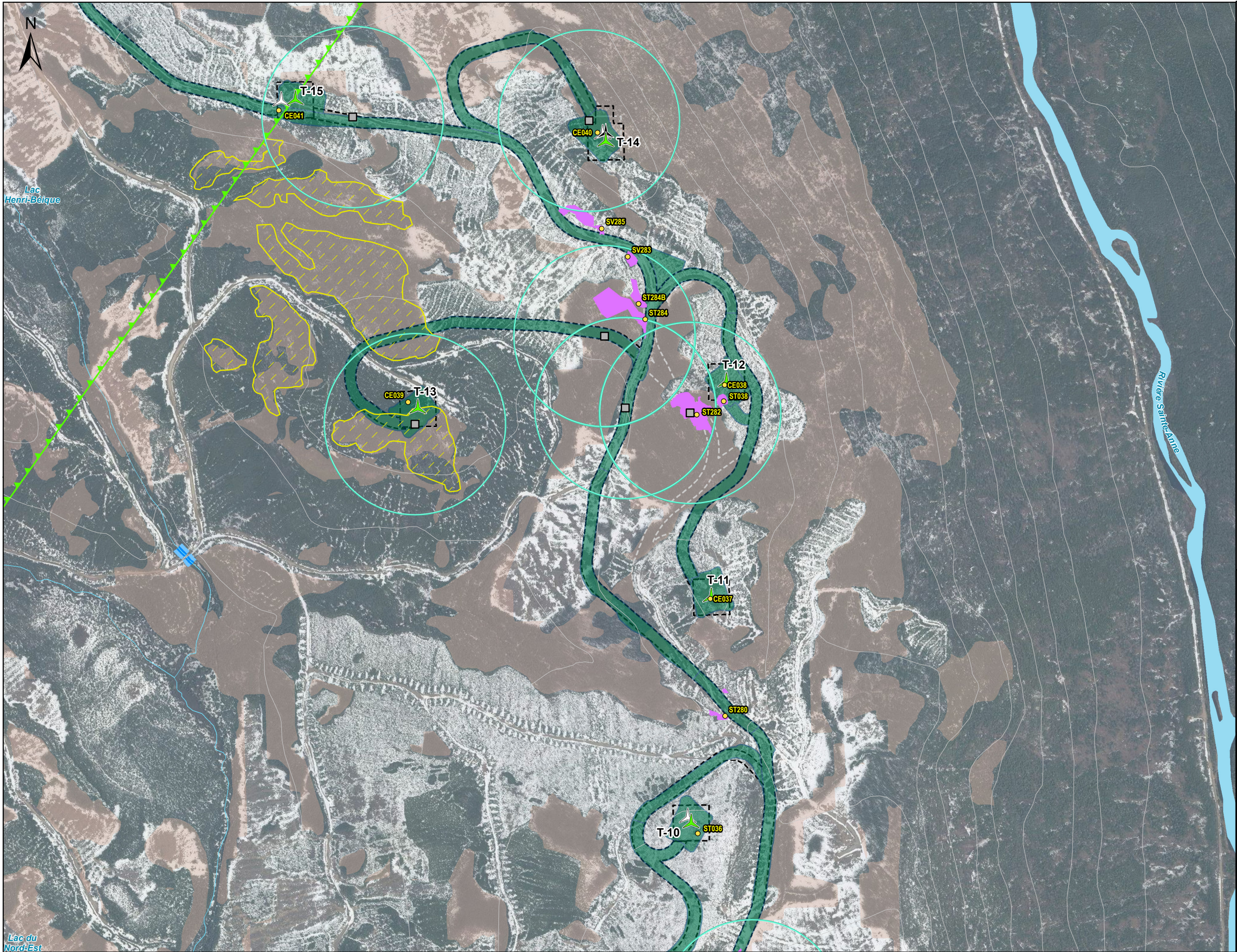
Optimisation du projet
Atlas cartographique

Sources :
GRHQ, 2019
MRNF, 2022
Vivid, 2020

0 100 200 m
NAD 83, MTM, fuseau 6

17 février 2025

PESCA



Projet éolien Des Neiges – Secteur Charlevoix

Configuration 5
Éolienne (57)
Surface occupée par les éléments du projet

Configuration 4
Éolienne (68)
Surface occupée par les éléments du projet

Configuration 3
Éolienne (72)
Surface occupée par les éléments du projet

Présence de la grive de Bicknell (inventaire par appel)
Absente
Présente (1 grive)
Présente (2 grives)

Présence de la grive de Bicknell (inventaire par enregistrement)
Absente

Qualité de l'habitat de la grive de Bicknell
Inadéquate
Sous-optimale
Optimale
Habitat potentiel de la grive de Bicknell

Habitats essentiels du caribou
Perturbation anthropique temporaire
Aire de répartition du caribou forestier (2021)

Milieus naturels
Hydrique - littoral
Hydrique - rive
Humide
Plan d'eau

Station de caractérisation validée
Station hydrique réalisée
Cours d'eau à écoulement permanent
Courbe de niveau (équid. 50 m)
RAIF (récolte 2023-2024)

Société de projet BVH2, s.e.n.c

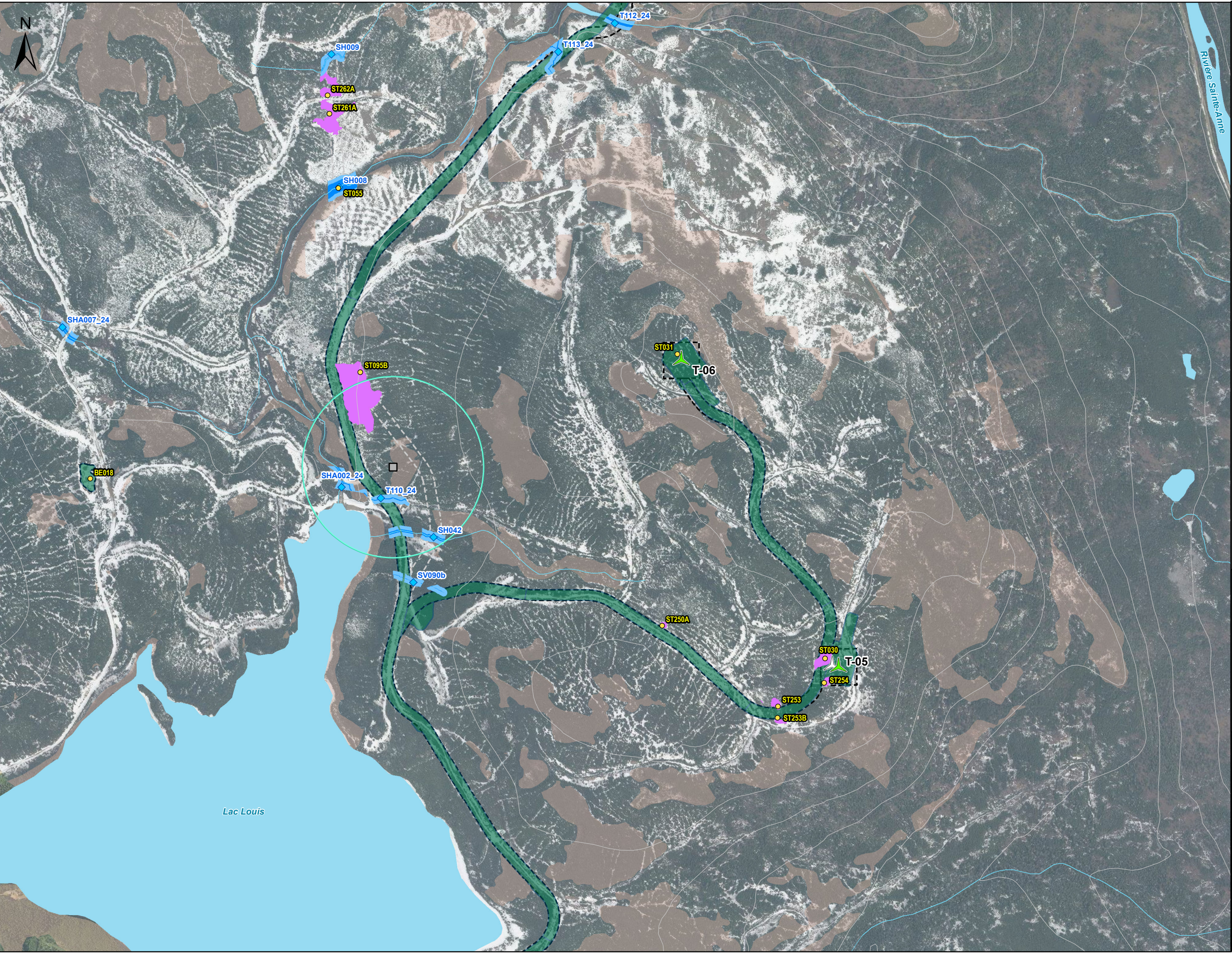
Optimisation du projet
Atlas cartographique

Sources :
GRHQ, 2019
MRNF, 2022
Vivid, 2020

0 100 200 m
NAD 83, MTM, fuseau 6

17 février 2025

PESCA



Projet éolien Des Neiges – Secteur Charlevoix

Configuration 5
Éolienne (57)
Surface occupée par les éléments du projet

Configuration 4
Éolienne (68)
Surface occupée par les éléments du projet

Configuration 3
Éolienne (72)
Surface occupée par les éléments du projet

Présence de la grive de Bicknell (inventaire par appel)
Absente
Présente (1 grive)
Présente (2 grives)

Présence de la grive de Bicknell (inventaire par enregistrement)
Absente
Rayon d'action de 250 m depuis un point d'appel

Qualité de l'habitat de la grive de Bicknell
Inadéquate
Sous-optimale
Optimale
Habitat potentiel de la grive de Bicknell

Habitats essentiels du caribou
Perturbation anthropique temporaire
Aire de répartition du caribou forestier (2021)

Milieus naturels
Hydrique - littoral
Hydrique - rive
Humide
Plan d'eau

Station de caractérisation validée
Station hydrique réalisée
Cours d'eau à écoulement permanent
Courbe de niveau (équid. 50 m)
RAIF (récolte 2023-2024)

Société de projet BVH2, s.e.n.c

Optimisation du projet
Atlas cartographique

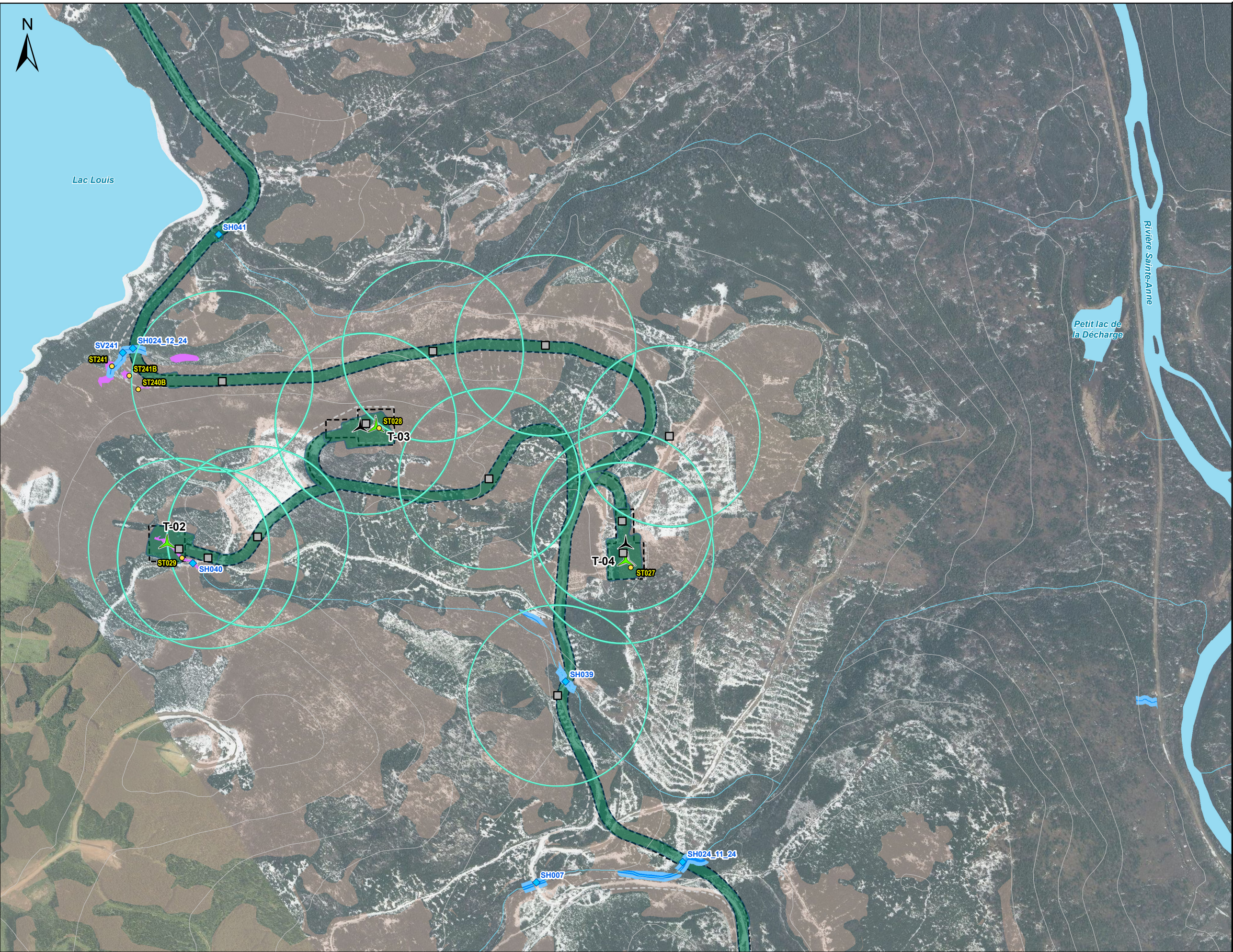
Sources :
GRHQ, 2019
MRNF, 2022
Vivid, 2020

0 100 200 m
NAD 83, MTM, fuseau 6

17 février 2025

PESCA

N/Réf.: BLXSBP_3692_CHX_RapportOptimisation_20250217



Projet éolien Des Neiges – Secteur Charlevoix

Configuration 5
Éolienne (57)
Surface occupée par les éléments du projet

Configuration 4
Éolienne (68)
Surface occupée par les éléments du projet

Configuration 3
Éolienne (72)
Surface occupée par les éléments du projet

Présence de la grive de Bicknell (inventaire par appel)
Absente
Présente (1 grive)
Présente (2 grives)
Rayon d'action de 250 m depuis un point d'appel

Présence de la grive de Bicknell (inventaire par enregistrement)
Absente
Rayon d'action de 250 m depuis une station

Qualité de l'habitat de la grive de Bicknell
Inadéquate
Sous-optimale
Optimale
Habitat potentiel de la grive de Bicknell

Habitats essentiels du caribou
Perturbation anthropique temporaire
Aire de répartition du caribou forestier (2021)

Milieus naturels
Hydrique - littoral
Hydrique - rive
Humide
Plan d'eau
Station de caractérisation validée
Station hydrique réalisée
Cours d'eau à écoulement permanent
Courbe de niveau (équid. 50 m)
RAIF (récolte 2023-2024)

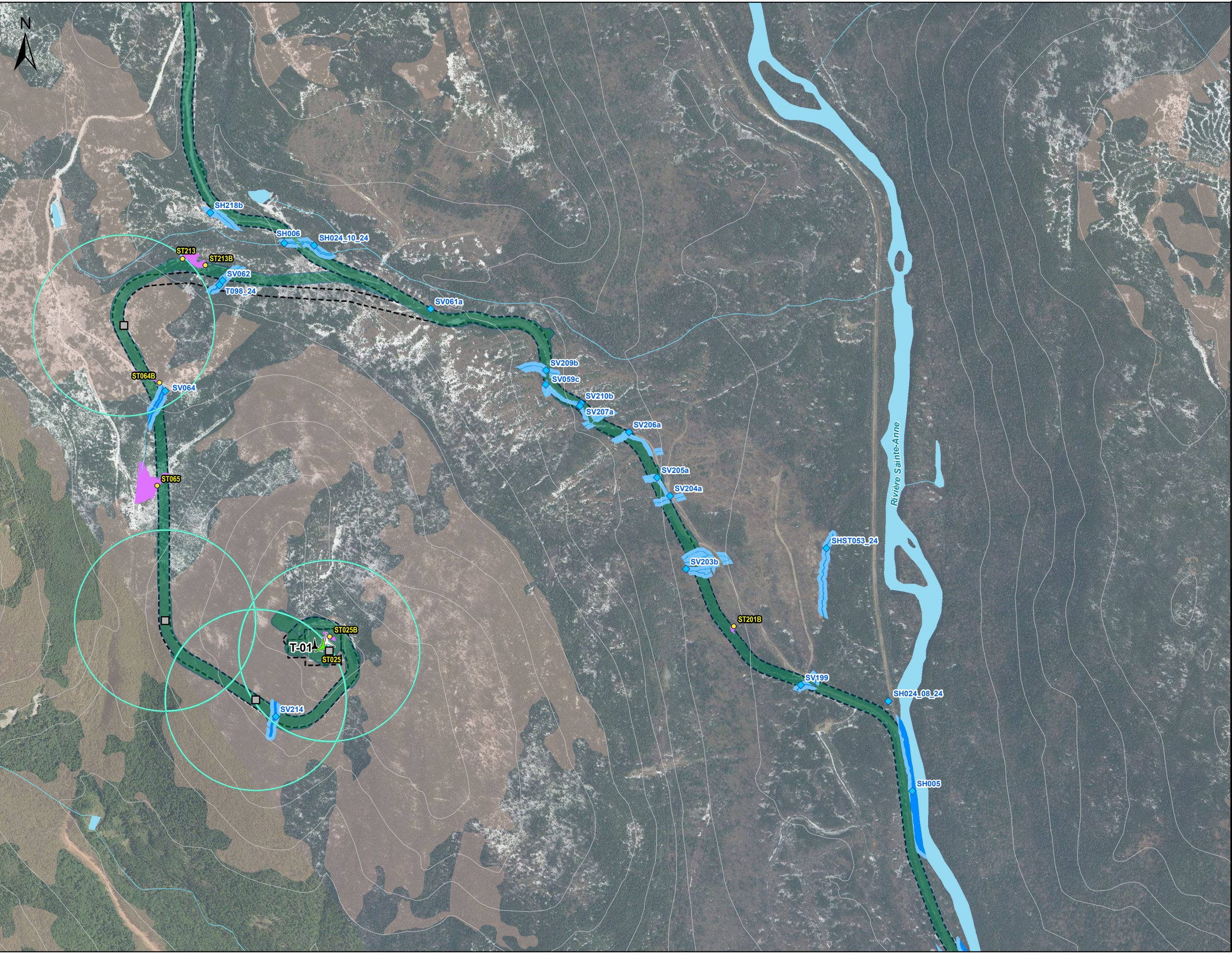
Société de projet BVH2, s.e.n.c

Optimisation du projet
Atlas cartographique

Sources :
GRHQ, 2019
MRNF, 2022
Vivid, 2020

0 100 200 m
NAD 83, MTM, fuseau 6

17 février 2025



Projet éolien Des Neiges – Secteur Charlevoix

Configuration 5
Éolienne (57)
Surface occupée par les éléments du projet

Configuration 4
Éolienne (68)
Surface occupée par les éléments du projet

Configuration 3
Éolienne (72)
Surface occupée par les éléments du projet

Présence de la grive de Bicknell (inventaire par appel)
Absente
Présente (1 grive)
Présente (2 grives)

Présence de la grive de Bicknell (inventaire par enregistrement)
Absente

Qualité de l'habitat de la grive de Bicknell
Inadéquate
Sous-optimale
Optimale
Habitat potentiel de la grive de Bicknell

Habitats essentiels du caribou
Perturbation anthropique temporaire
Aire de répartition du caribou forestier (2021)

Milieux naturels
Hydrique - littoral
Hydrique - rive
Humide
Plan d'eau

Station de caractérisation validée
Station hydrique réalisée
Cours d'eau à écoulement permanent
Courbe de niveau (équid. 50 m)
RAIF (récolte 2023-2024)

Société de projet BVH2, s.e.n.c

Optimisation du projet
Atlas cartographique

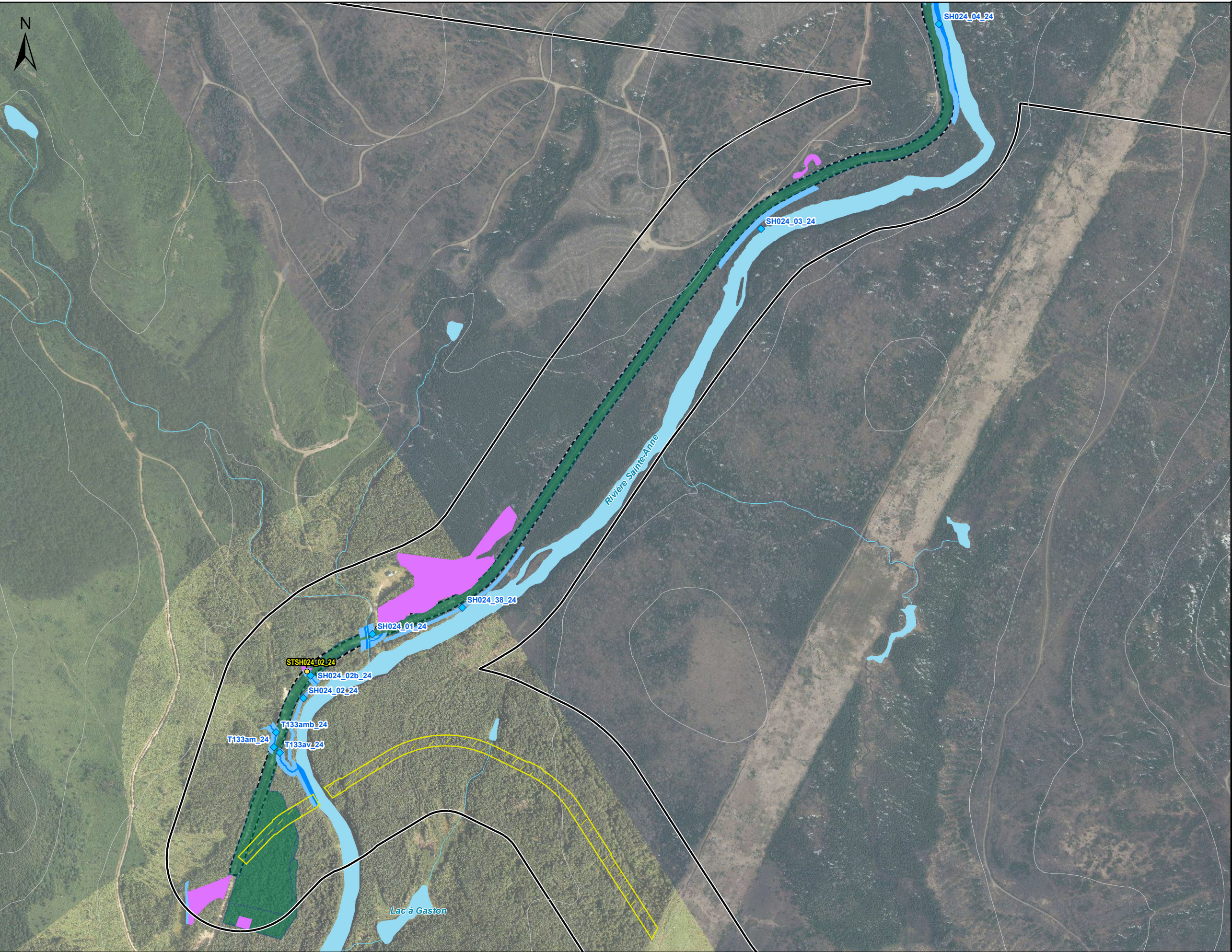
Sources :
GRHQ, 2019
MRNF, 2022
Vivid, 2020

0 100 200 m
NAD 83, MTM, fuseau 6

17 février 2025

PESCA

N/Réf.: BLXSBP_3692_CHX_RapportOptimisation_20250217



Projet éolien Des Neiges – Secteur Charlevoix

Configuration 5
Éolienne (57)
Surface occupée par les éléments du projet

Configuration 4
Éolienne (68)
Surface occupée par les éléments du projet

Configuration 3
Éolienne (72)
Surface occupée par les éléments du projet

Présence de la grive de Bicknell (inventaire par appel)
Absente
Présente (1 grive)
Présente (2 grives)

Présence de la grive de Bicknell (inventaire par enregistrement)
Absente

Qualité de l'habitat de la grive de Bicknell
Inadéquate
Sous-optimale
Optimale
Habitat potentiel de la grive de Bicknell

Habitats essentiels du caribou
Perturbation anthropique temporaire
Aire de répartition du caribou forestier (2021)

Milieus naturels
Hydrique - littoral
Hydrique - rive
Humide
Plan d'eau

Station de caractérisation validée
Station hydrique réalisée
Cours d'eau à écoulement permanent
Courbe de niveau (équid. 50 m)
RAIF (récolte 2023-2024)

Société de projet BVH2, s.e.n.c

Optimisation du projet
Atlas cartographique

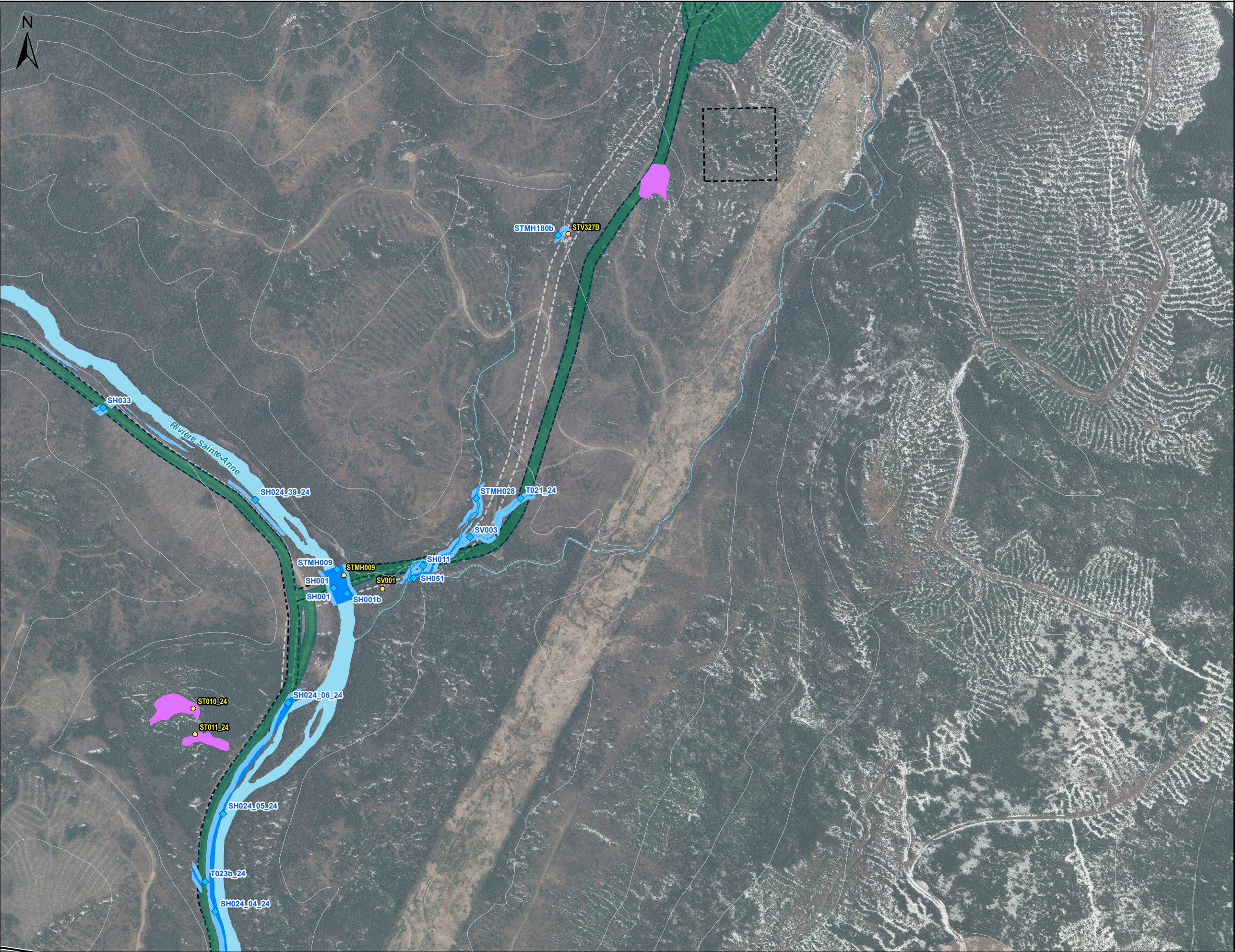
Sources :
GRHQ, 2019
MRNF, 2022
Vivid, 2020

0 100 200 m
NAD 83, MTM, fuseau 6

17 février 2025

PESCA

N/Réf.: BLXSBP_3692_CHX_RapportOptimisation_20250217



Projet éolien Des Neiges – Secteur Charlevoix

Configuration 5
Éolienne (57)
Surface occupée par les éléments du projet

Configuration 4
Éolienne (68)
Surface occupée par les éléments du projet

Configuration 3
Éolienne (72)
Surface occupée par les éléments du projet

Présence de la grive de Bicknell (inventaire par appel)
Absente
Présente (1 grive)
Présente (2 grives)

Rayon d'action de 250 m depuis un point d'appel

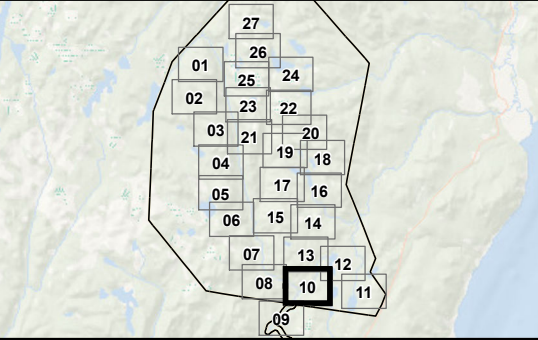
Présence de la grive de Bicknell (inventaire par enregistrement)
Absente
Rayon d'action de 250 m depuis une station

Qualité de l'habitat de la grive de Bicknell
Inadéquate
Sous-optimale
Optimale
Habitat potentiel de la grive de Bicknell

Habitats essentiels du caribou
Perturbation anthropique temporaire
Aire de répartition du caribou forestier (2021)

Milieux naturels
Hydrique - littoral
Hydrique - rive
Humide
Plan d'eau

Station de caractérisation validée
Station hydrique réalisée
Cours d'eau à écoulement permanent
Courbe de niveau (équid. 50 m)
RAIF (récolte 2023-2024)



Société de projet BVH2, s.e.n.c

Optimisation du projet
Atlas cartographique

Sources :
GRHQ, 2019
MRNF, 2022
Vivid, 2020

0 100 200 m
NAD 83, MTM, fuseau 6

17 février 2025

Pesca



Projet éolien Des Neiges – Secteur Charlevoix

Configuration 5
Éolienne (57)
Surface occupée par les éléments du projet

Configuration 4
Éolienne (68)
Surface occupée par les éléments du projet

Configuration 3
Éolienne (72)
Surface occupée par les éléments du projet

Présence de la grive de Bicknell (inventaire par appel)
Absente
Présente (1 grive)
Présente (2 grives)

Présence de la grive de Bicknell (inventaire par enregistrement)
Absente
Rayon d'action de 250 m depuis une station

Qualité de l'habitat de la grive de Bicknell
Inadéquate
Sous-optimale
Optimale
Habitat potentiel de la grive de Bicknell

Habitats essentiels du caribou
Perturbation anthropique temporaire
Aire de répartition du caribou forestier (2021)

Milieux naturels
Hydrique - littoral
Hydrique - rive
Humide
Plan d'eau
Station de caractérisation validée
Station hydrique réalisée
Cours d'eau à écoulement permanent
Courbe de niveau (équid. 50 m)
RAIF (récolte 2023-2024)

Société de projet BVH2, s.e.n.c

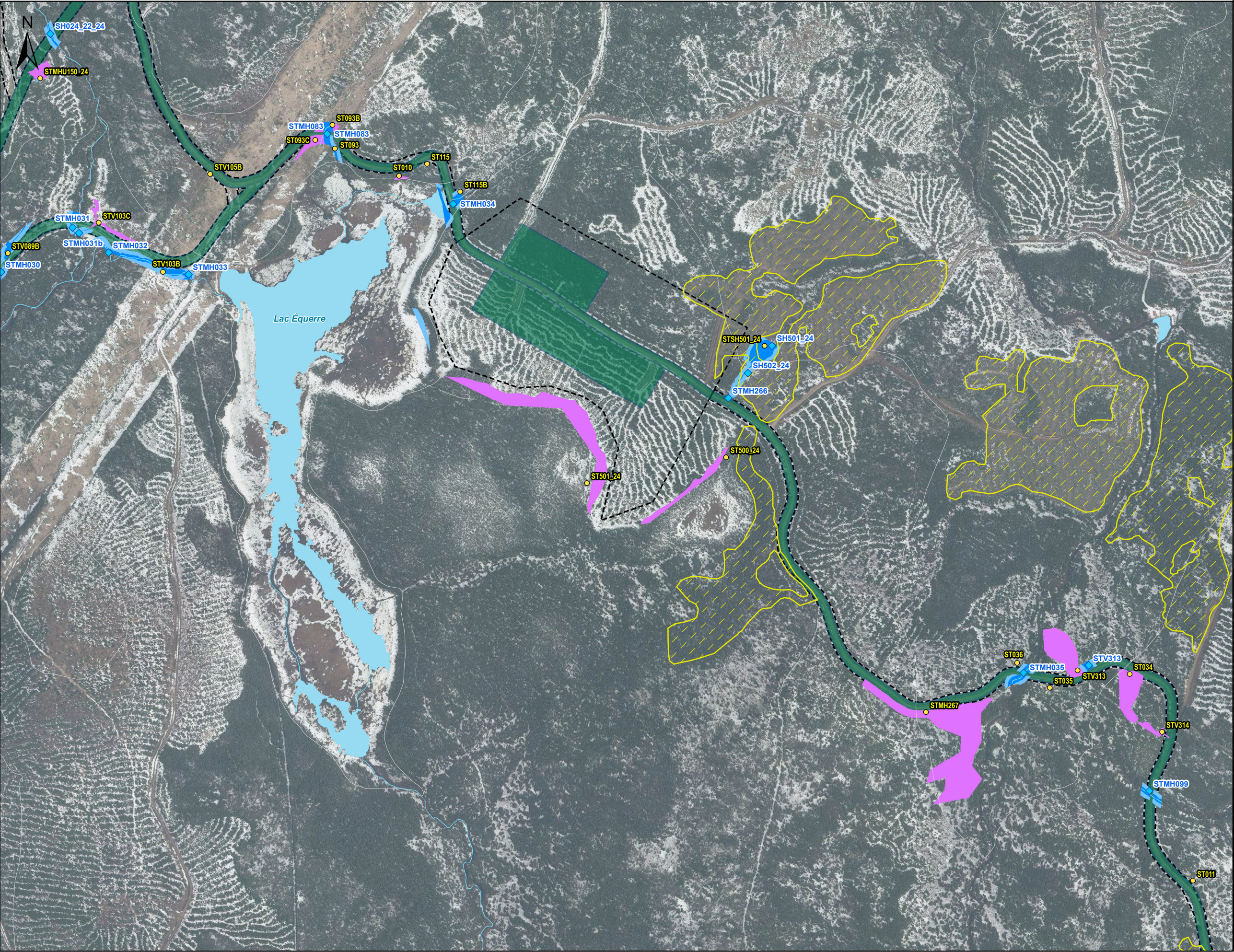
Optimisation du projet
Atlas cartographique

Sources :
GRHQ, 2019
MRNF, 2022
Vivid, 2020

0 100 200 m
NAD 83, MTM, fuseau 6

17 février 2025

PESCA



Projet éolien Des Neiges – Secteur Charlevoix

Configuration 5
Éolienne (57)
Surface occupée par les éléments du projet

Configuration 4
Éolienne (68)
Surface occupée par les éléments du projet

Configuration 3
Éolienne (72)
Surface occupée par les éléments du projet

Présence de la grive de Bicknell (inventaire par appel)
Absente
Présente (1 grive)
Présente (2 grives)

Présence de la grive de Bicknell (inventaire par enregistrement)
Absente
Rayon d'action de 250 m depuis un point d'appel

Qualité de l'habitat de la grive de Bicknell
Inadéquate
Sous-optimale
Optimale
Habitat potentiel de la grive de Bicknell

Habitats essentiels du caribou
Perturbation anthropique temporaire
Aire de répartition du caribou forestier (2021)

Milieux naturels
Hydrique - littoral
Hydrique - rive
Humide
Plan d'eau
Station de caractérisation validée
Station hydrique réalisée
Cours d'eau à écoulement permanent
Courbe de niveau (équid. 50 m)
RAIF (récolte 2023-2024)

Société de projet BVH2, s.e.n.c

Optimisation du projet
Atlas cartographique

Sources :
GRHQ, 2019
MRNF, 2022
Vivid, 2020

0 100 200 m
NAD 83, MTM, fuseau 6

17 février 2025

PESCA

N/Réf.: BLXSBP_3692_CHX_RapportOptimisation_20250217



Projet éolien Des Neiges – Secteur Charlevoix

Configuration 5
Éolienne (57)
Surface occupée par les éléments du projet

Configuration 4
Éolienne (68)
Surface occupée par les éléments du projet

Configuration 3
Éolienne (72)
Surface occupée par les éléments du projet

Présence de la grive de Bicknell (inventaire par appel)
Absente
Présente (1 grive)
Présente (2 grives)
Rayon d'action de 250 m depuis un point d'appel

Présence de la grive de Bicknell (inventaire par enregistrement)
Absente
Rayon d'action de 250 m depuis une station

Qualité de l'habitat de la grive de Bicknell
Inadéquate
Sous-optimale
Optimale
Habitat potentiel de la grive de Bicknell

Habitats essentiels du caribou
Perturbation anthropique temporaire
Aire de répartition du caribou forestier (2021)

Milieus naturels
Hydrique - littoral
Hydrique - rive
Humide
Plan d'eau
Station de caractérisation validée
Station hydrique réalisée
Cours d'eau à écoulement permanent
Courbe de niveau (équid. 50 m)
RAIF (récolte 2023-2024)

Société de projet BVH2, s.e.n.c

Optimisation du projet
Atlas cartographique

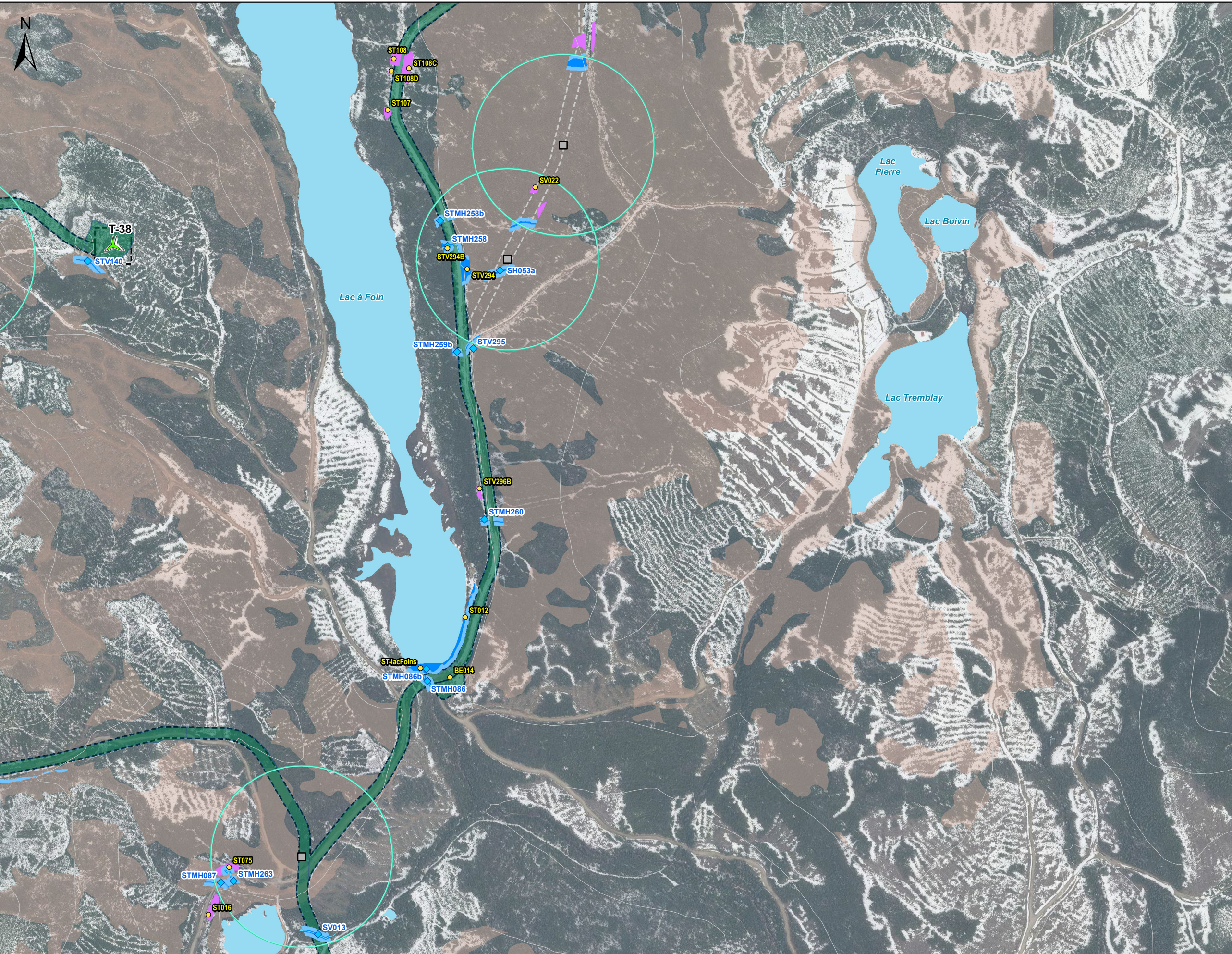
Sources :
GRHQ, 2019
MRNF, 2022
Vivid, 2020

0 100 200 m
NAD 83, MTM, fuseau 6

17 février 2025

Pesca

N/Réf.: BLXSBP_3692_CHX_RapportOptimisation_20250217



Projet éolien Des Neiges – Secteur Charlevoix

Configuration 5
Éolienne (57)
Surface occupée par les éléments du projet

Configuration 4
Éolienne (68)
Surface occupée par les éléments du projet

Configuration 3
Éolienne (72)
Surface occupée par les éléments du projet

Présence de la grive de Bicknell (inventaire par appel)
Absente
Présente (1 grive)
Présente (2 grives)

Présence de la grive de Bicknell (inventaire par enregistrement)
Absente
Rayon d'action de 250 m depuis une station

Qualité de l'habitat de la grive de Bicknell
Inadéquate
Sous-optimale
Optimale
Habitat potentiel de la grive de Bicknell

Habitats essentiels du caribou
Perturbation anthropique temporaire
Aire de répartition du caribou forestier (2021)

Milieux naturels
Hydrique - littoral
Hydrique - rive
Humide
Plan d'eau

Station de caractérisation validée
Station hydrique réalisée
Cours d'eau à écoulement permanent
Courbe de niveau (équid. 50 m)
RAIF (récolte 2023-2024)

Société de projet BVH2, s.e.n.c

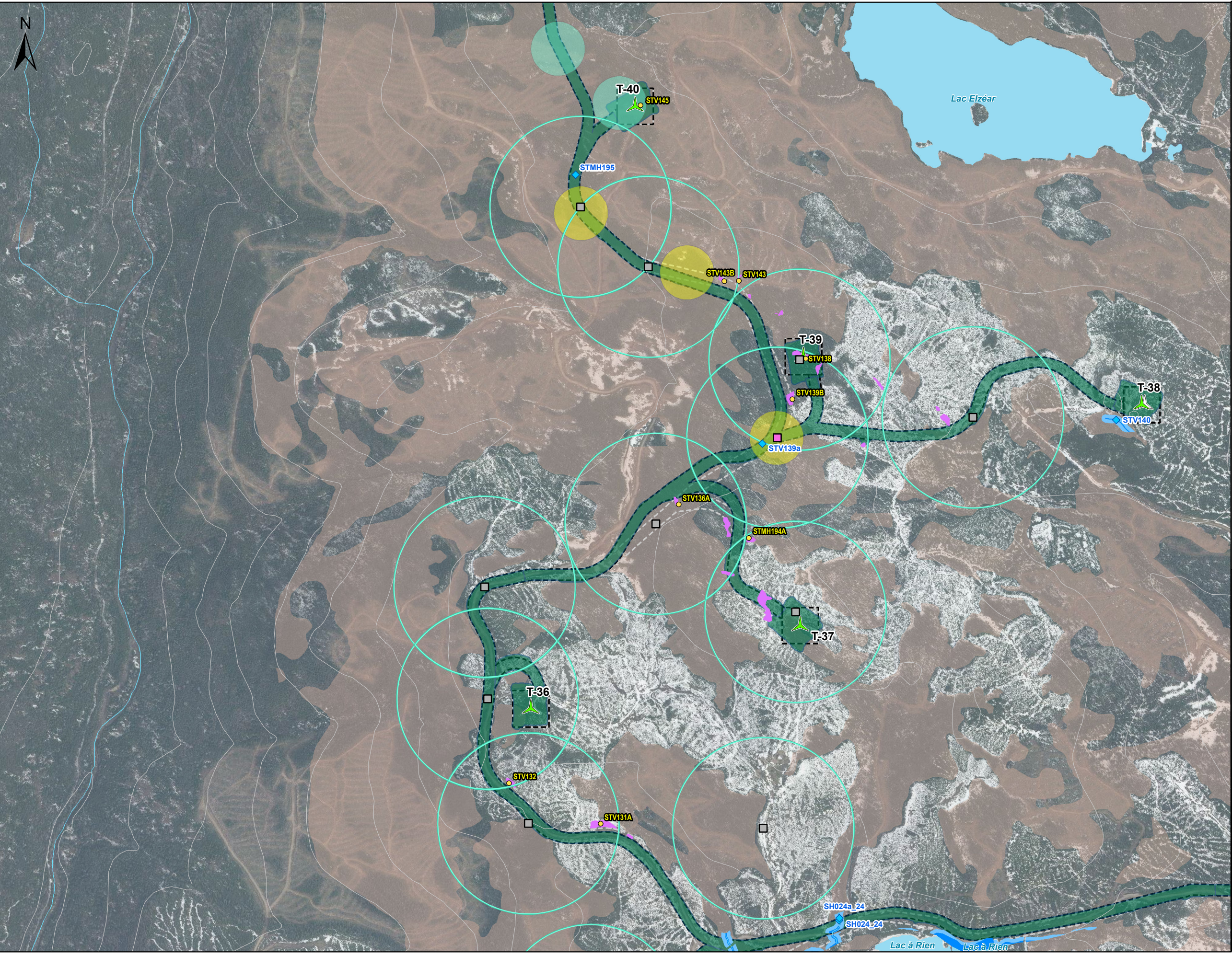
Optimisation du projet
Atlas cartographique

Sources :
GRHQ, 2019
MRNF, 2022
Vivid, 2020

0 100 200 m
NAD 83, MTM, fuseau 6

17 février 2025

PESCA



Projet éolien Des Neiges – Secteur Charlevoix

Configuration 5
Éolienne (57)
Surface occupée par les éléments du projet

Configuration 4
Éolienne (68)
Surface occupée par les éléments du projet

Configuration 3
Éolienne (72)
Surface occupée par les éléments du projet

Présence de la grive de Bicknell (inventaire par appel)
Absente
Présente (1 grive)
Présente (2 grives)

Présence de la grive de Bicknell (inventaire par enregistrement)
Absente

Qualité de l'habitat de la grive de Bicknell
Inadéquate
Sous-optimale
Optimale
Habitat potentiel de la grive de Bicknell

Habitats essentiels du caribou
Perturbation anthropique temporaire
Aire de répartition du caribou forestier (2021)

Milieus naturels
Hydrique - littoral
Hydrique - rive
Humide
Plan d'eau

Station de caractérisation validée
Station hydrique réalisée
Cours d'eau à écoulement permanent
Courbe de niveau (équid. 50 m)
RAIF (récolte 2023-2024)

Société de projet BVH2, s.e.n.c

Optimisation du projet
Atlas cartographique

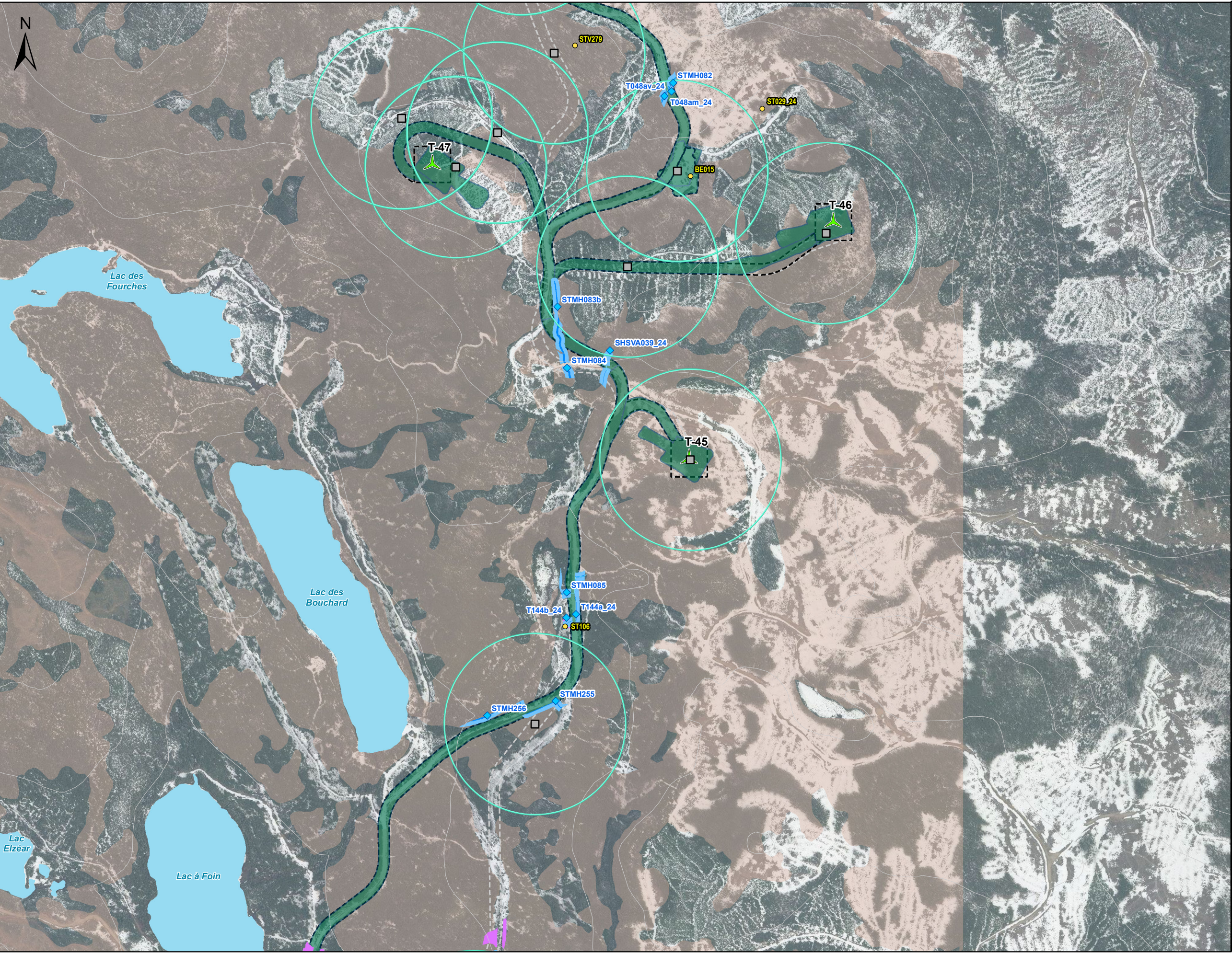
Sources :
GRHQ, 2019
MRNF, 2022
Vivid, 2020

0 100 200 m
NAD 83, MTM, fuseau 6

17 février 2025

PESCA

N/Réf.: BLXSBP_3692_CHX_RapportOptimisation_20250217



Projet éolien Des Neiges – Secteur Charlevoix

Configuration 5
Éolienne (57)
Surface occupée par les éléments du projet

Configuration 4
Éolienne (68)
Surface occupée par les éléments du projet

Configuration 3
Éolienne (72)
Surface occupée par les éléments du projet

Présence de la grive de Bicknell (inventaire par appel)
Absente
Présente (1 grive)
Présente (2 grives)
Rayon d'action de 250 m depuis un point d'appel

Présence de la grive de Bicknell (inventaire par enregistrement)
Absente
Rayon d'action de 250 m depuis une station

Qualité de l'habitat de la grive de Bicknell
Inadéquate
Sous-optimale
Optimale
Habitat potentiel de la grive de Bicknell

Habitats essentiels du caribou
Perturbation anthropique temporaire
Aire de répartition du caribou forestier (2021)

Milieus naturels
Hydrique - littoral
Hydrique - rive
Humide
Plan d'eau
Station de caractérisation validée
Station hydrique réalisée
Cours d'eau à écoulement permanent
Courbe de niveau (équid. 50 m)
RAIF (récolte 2023-2024)

Société de projet BVH2, s.e.n.c

Optimisation du projet
Atlas cartographique

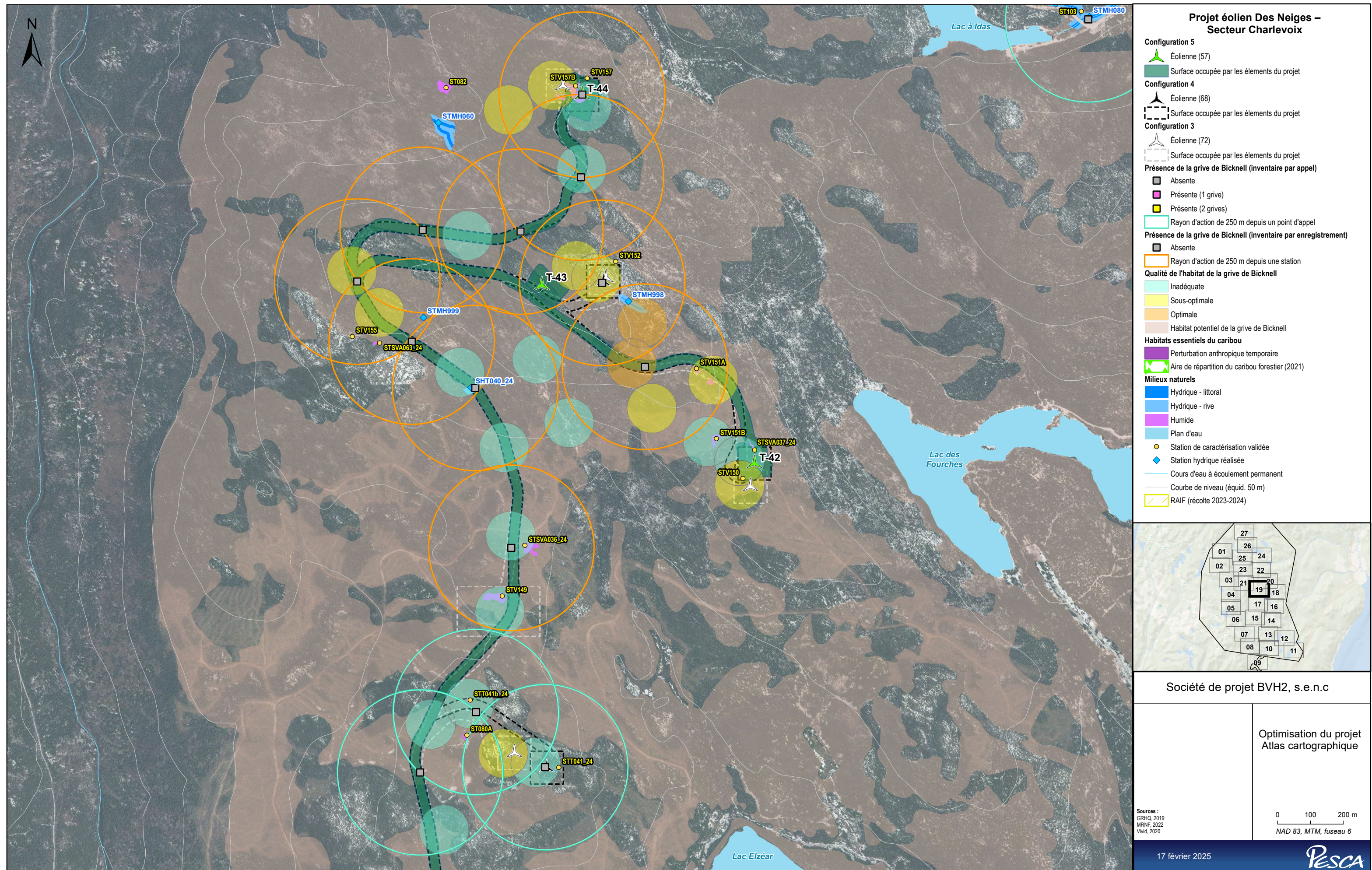
Sources :
GRHQ, 2019
MRNF, 2022
Vivid, 2020

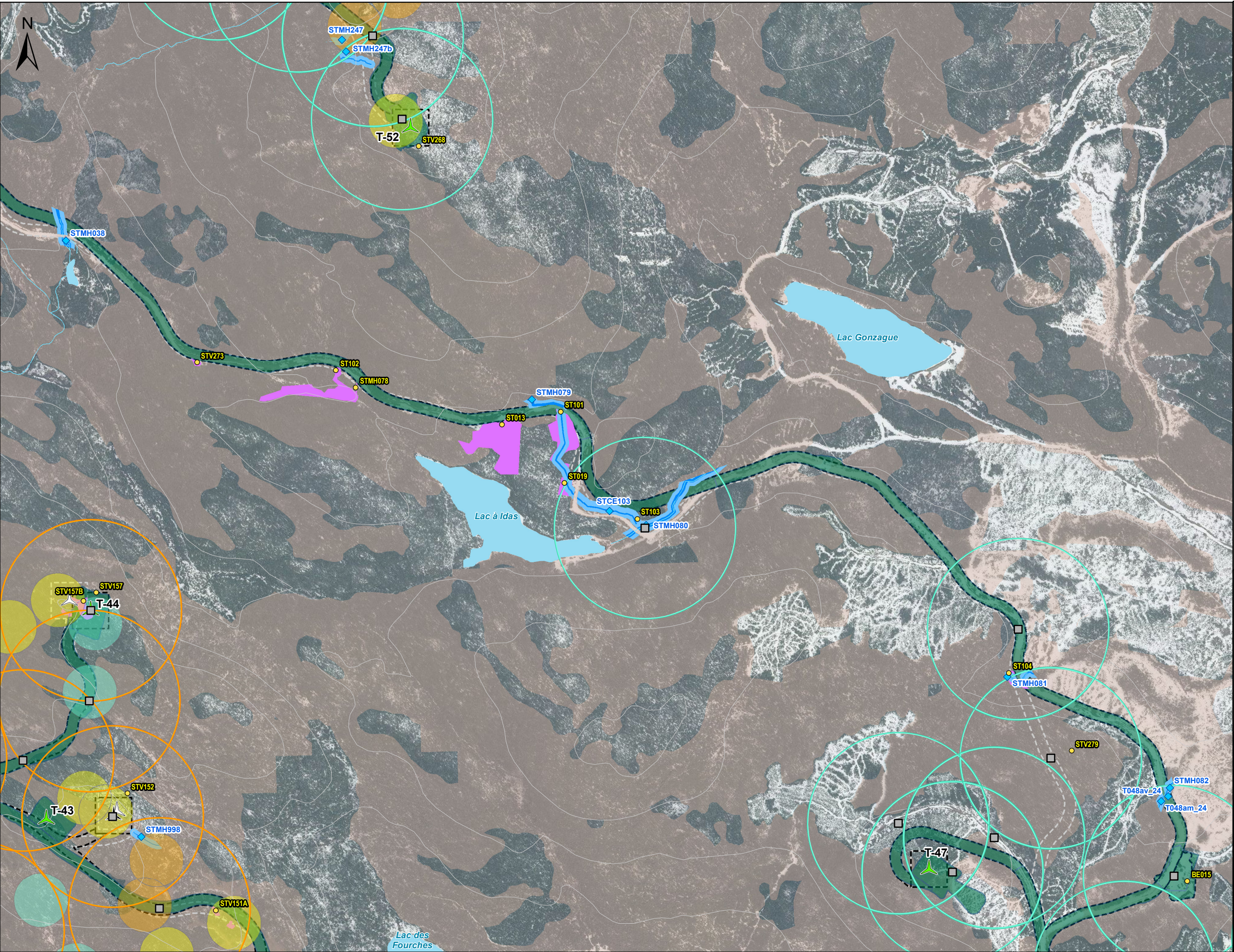
0 100 200 m
NAD 83, MTM, fuseau 6

17 février 2025

PESCA

N/Réf.: BLXSBP_3692_CHX_RapportOptimisation_20250217





Projet éolien Des Neiges – Secteur Charlevoix

Configuration 5
Éolienne (57)
Surface occupée par les éléments du projet

Configuration 4
Éolienne (68)
Surface occupée par les éléments du projet

Configuration 3
Éolienne (72)
Surface occupée par les éléments du projet

Présence de la grive de Bicknell (inventaire par appel)
Absente
Présente (1 grive)
Présente (2 grives)

Présence de la grive de Bicknell (inventaire par enregistrement)
Absente

Qualité de l'habitat de la grive de Bicknell
Inadéquate
Sous-optimale
Optimale
Habitat potentiel de la grive de Bicknell

Habitats essentiels du caribou
Perturbation anthropique temporaire
Aire de répartition du caribou forestier (2021)

Milieus naturels
Hydrique - littoral
Hydrique - rive
Humide
Plan d'eau

Station de caractérisation validée
Station hydrique réalisée
Cours d'eau à écoulement permanent
Courbe de niveau (équid. 50 m)
RAIF (récolte 2023-2024)

Société de projet BVH2, s.e.n.c

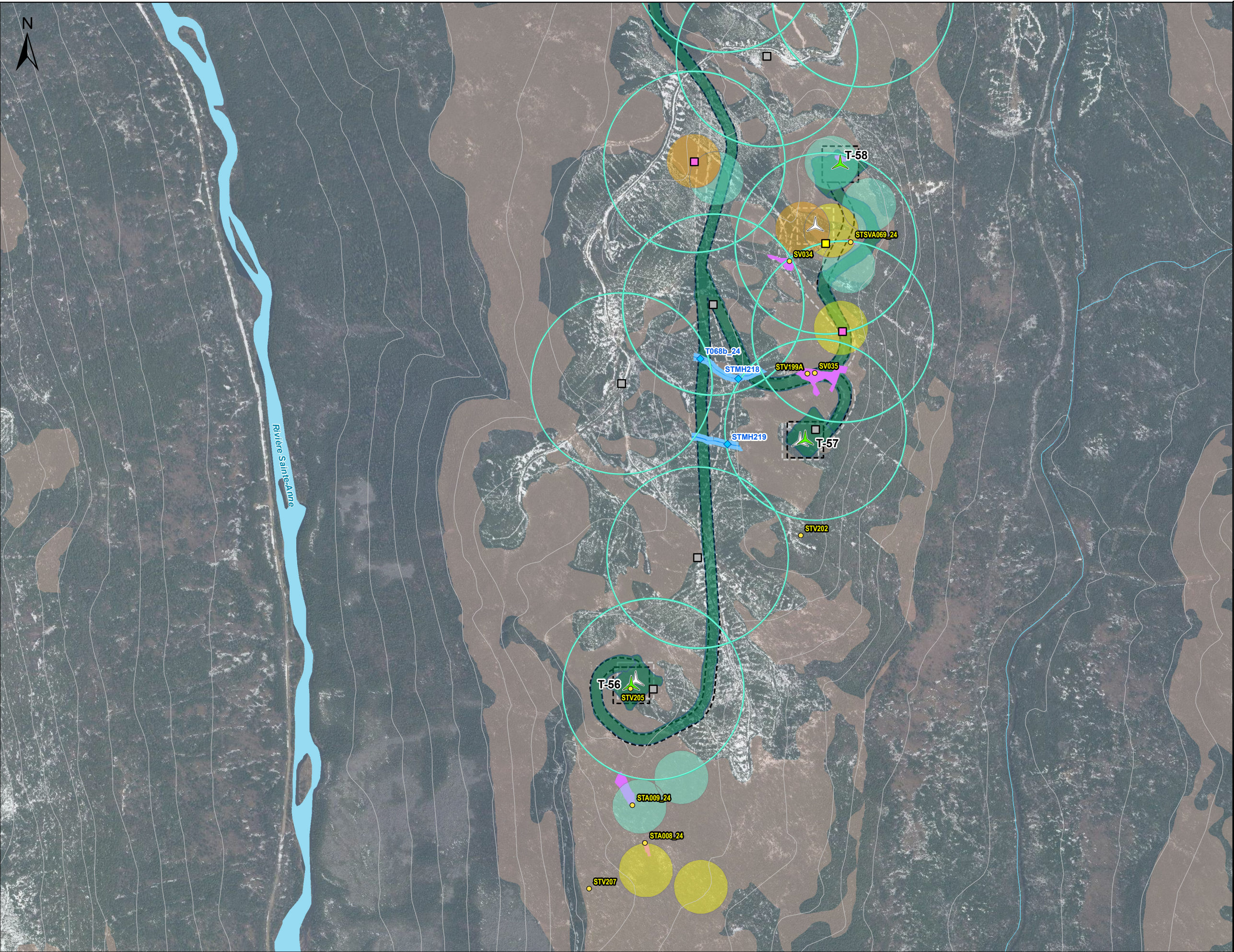
Optimisation du projet
Atlas cartographique

Sources :
GRHQ, 2019
MRNF, 2022
Vivid, 2020

0 100 200 m
NAD 83, MTM, fuseau 6

17 février 2025

PESCA



Projet éolien Des Neiges – Secteur Charlevoix

Configuration 5
Éolienne (57)
Surface occupée par les éléments du projet

Configuration 4
Éolienne (68)
Surface occupée par les éléments du projet

Configuration 3
Éolienne (72)
Surface occupée par les éléments du projet

Présence de la grive de Bicknell (inventaire par appel)
Absente
Présente (1 grive)
Présente (2 grives)

Présence de la grive de Bicknell (inventaire par enregistrement)
Absente

Qualité de l'habitat de la grive de Bicknell
Inadéquate
Sous-optimale
Optimale
Habitat potentiel de la grive de Bicknell

Habitats essentiels du caribou
Perturbation anthropique temporaire
Aire de répartition du caribou forestier (2021)

Milieux naturels
Hydrique - littoral
Hydrique - rive
Humide
Plan d'eau
Station de caractérisation validée
Station hydrique réalisée
Cours d'eau à écoulement permanent
Courbe de niveau (équid. 50 m)
RAIF (récolte 2023-2024)

Société de projet BVH2, s.e.n.c

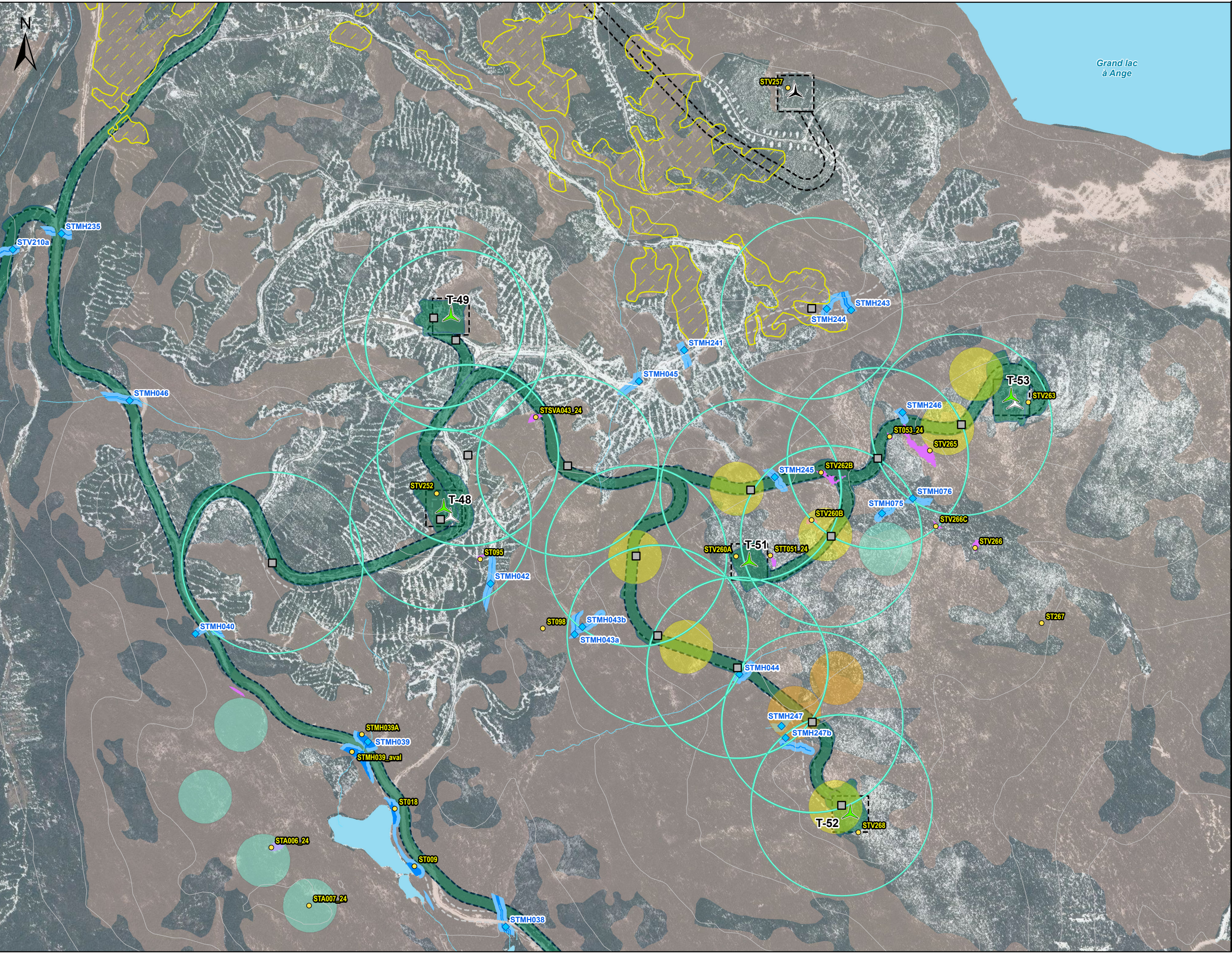
Optimisation du projet
Atlas cartographique

Sources :
GRHQ, 2019
MRNF, 2022
Vivid, 2020

0 100 200 m
NAD 83, MTM, fuseau 6

17 février 2025

PESCA



Projet éolien Des Neiges – Secteur Charlevoix

Configuration 5
Éolienne (57)
Surface occupée par les éléments du projet

Configuration 4
Éolienne (68)
Surface occupée par les éléments du projet

Configuration 3
Éolienne (72)
Surface occupée par les éléments du projet

Présence de la grive de Bicknell (inventaire par appel)
Absente
Présente (1 grive)
Présente (2 grives)

Présence de la grive de Bicknell (inventaire par enregistrement)
Absente

Qualité de l'habitat de la grive de Bicknell
Inadéquate
Sous-optimale
Optimale
Habitat potentiel de la grive de Bicknell

Habitats essentiels du caribou
Perturbation anthropique temporaire
Aire de répartition du caribou forestier (2021)

Milieus naturels
Hydrique - littoral
Hydrique - rive
Humide
Plan d'eau

Station de caractérisation validée
Station hydrique réalisée
Cours d'eau à écoulement permanent
Courbe de niveau (équid. 50 m)
RAIF (récolte 2023-2024)

Société de projet BVH2, s.e.n.c

Optimisation du projet
Atlas cartographique

Sources :
GRHQ, 2019
MRNF, 2022
Vivid, 2020

0 100 200 m
NAD 83, MTM, fuseau 6

17 février 2025

Pesca

N/Réf.: BLXSBP_3692_CHX_RapportOptimisation_20250217



Projet éolien Des Neiges – Secteur Charlevoix

Configuration 5
Éolienne (57)
Surface occupée par les éléments du projet

Configuration 4
Éolienne (68)
Surface occupée par les éléments du projet

Configuration 3
Éolienne (72)
Surface occupée par les éléments du projet

Présence de la grive de Bicknell (inventaire par appel)
Absente
Présente (1 grive)
Présente (2 grives)

Présence de la grive de Bicknell (inventaire par enregistrement)
Absente
Rayon d'action de 250 m depuis un point d'appel

Qualité de l'habitat de la grive de Bicknell
Inadéquate
Sous-optimale
Optimale
Habitat potentiel de la grive de Bicknell

Habitats essentiels du caribou
Perturbation anthropique temporaire
Aire de répartition du caribou forestier (2021)

Milieux naturels
Hydrique - littoral
Hydrique - rive
Humide
Plan d'eau
Station de caractérisation validée
Station hydrique réalisée
Cours d'eau à écoulement permanent
Courbe de niveau (équid. 50 m)
RAIF (récolte 2023-2024)

Société de projet BVH2, s.e.n.c

Optimisation du projet
Atlas cartographique

Sources :
GRHQ, 2019
MRNF, 2022
Vivid, 2020

0 100 200 m
NAD 83, MTM, fuseau 6

17 février 2025

PESCA



Projet éolien Des Neiges – Secteur Charlevoix

Configuration 5
Éolienne (57)
Surface occupée par les éléments du projet

Configuration 4
Éolienne (68)
Surface occupée par les éléments du projet

Configuration 3
Éolienne (72)
Surface occupée par les éléments du projet

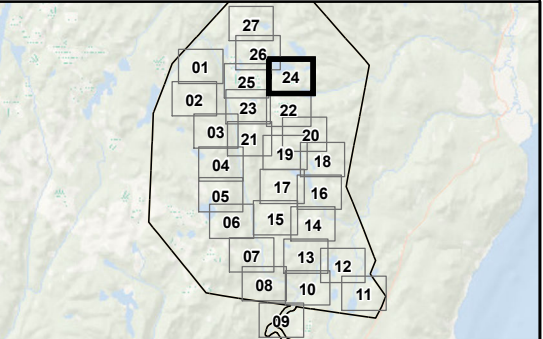
Présence de la grive de Bicknell (inventaire par appel)
Absente
Présente (1 grive)
Présente (2 grives)
Rayon d'action de 250 m depuis un point d'appel

Présence de la grive de Bicknell (inventaire par enregistrement)
Absente
Rayon d'action de 250 m depuis une station

Qualité de l'habitat de la grive de Bicknell
Inadéquate
Sous-optimale
Optimale
Habitat potentiel de la grive de Bicknell

Habitats essentiels du caribou
Perturbation anthropique temporaire
Aire de répartition du caribou forestier (2021)

Milieus naturels
Hydrique - littoral
Hydrique - rive
Humide
Plan d'eau
Station de caractérisation validée
Station hydrique réalisée
Cours d'eau à écoulement permanent
Courbe de niveau (équid. 50 m)
RAIF (récolte 2023-2024)



Société de projet BVH2, s.e.n.c

Optimisation du projet
Atlas cartographique

Sources :
GRHQ, 2019
MRNF, 2022
Vivid, 2020

0 100 200 m
NAD 83, MTM, fuseau 6

17 février 2025

PESCA



Projet éolien Des Neiges – Secteur Charlevoix

Configuration 5
Éolienne (57)
Surface occupée par les éléments du projet

Configuration 4
Éolienne (68)
Surface occupée par les éléments du projet

Configuration 3
Éolienne (72)
Surface occupée par les éléments du projet

Présence de la grive de Bicknell (inventaire par appel)
Absente
Présente (1 grive)
Présente (2 grives)

Présence de la grive de Bicknell (inventaire par enregistrement)
Absente

Qualité de l'habitat de la grive de Bicknell
Inadéquate
Sous-optimale
Optimale
Habitat potentiel de la grive de Bicknell

Habitats essentiels du caribou
Perturbation anthropique temporaire
Aire de répartition du caribou forestier (2021)

Milieux naturels
Hydrique - littoral
Hydrique - rive
Humide
Plan d'eau
Station de caractérisation validée
Station hydrique réalisée
Cours d'eau à écoulement permanent
Courbe de niveau (équid. 50 m)
RAIF (récolte 2023-2024)

Société de projet BVH2, s.e.n.c

Optimisation du projet
Atlas cartographique

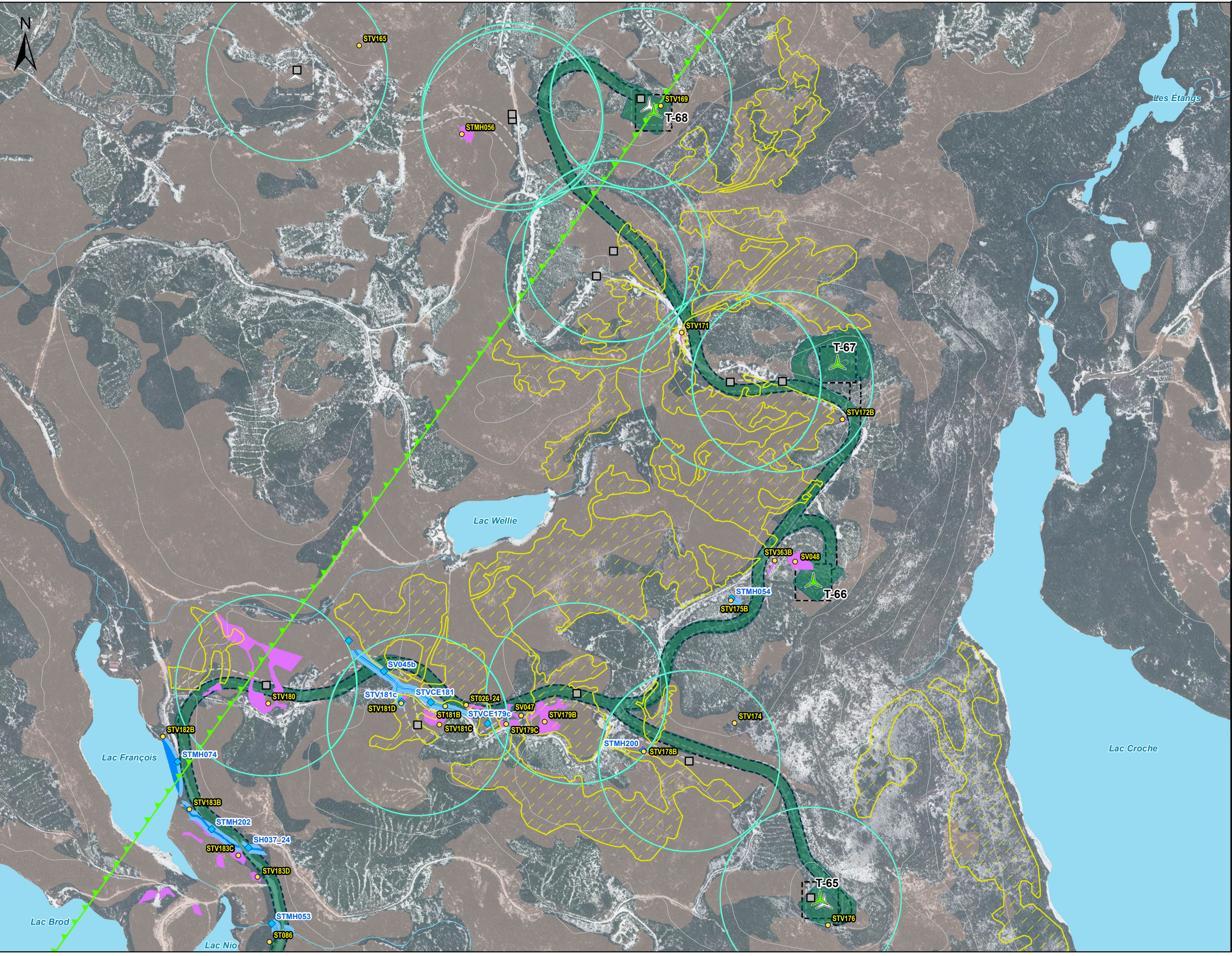
Sources :
GRHQ, 2019
MRNF, 2022
Vivid, 2020

0 100 200 m
NAD 83, MTM, fuseau 6

17 février 2025

PESCA

N/Réf.: BLXSBP_3692_CHX_RapportOptimisation_20250217



Projet éolien Des Neiges – Secteur Charlevoix

Configuration 5
Éolienne (57)
Surface occupée par les éléments du projet

Configuration 4
Éolienne (68)
Surface occupée par les éléments du projet

Configuration 3
Éolienne (72)
Surface occupée par les éléments du projet

Présence de la grive de Bicknell (inventaire par appel)
Absente
Présente (1 grive)
Présente (2 grives)

Présence de la grive de Bicknell (inventaire par enregistrement)
Absente

Qualité de l'habitat de la grive de Bicknell
Inadéquate
Sous-optimale
Optimale
Habitat potentiel de la grive de Bicknell

Habitats essentiels du caribou
Perturbation anthropique temporaire
Aire de répartition du caribou forestier (2021)

Milieus naturels
Hydrique - littoral
Hydrique - rive
Humide
Plan d'eau
Station de caractérisation validée
Station hydrique réalisée
Cours d'eau à écoulement permanent
Courbe de niveau (équid. 50 m)
RAIF (récolte 2023-2024)

Société de projet BVH2, s.e.n.c

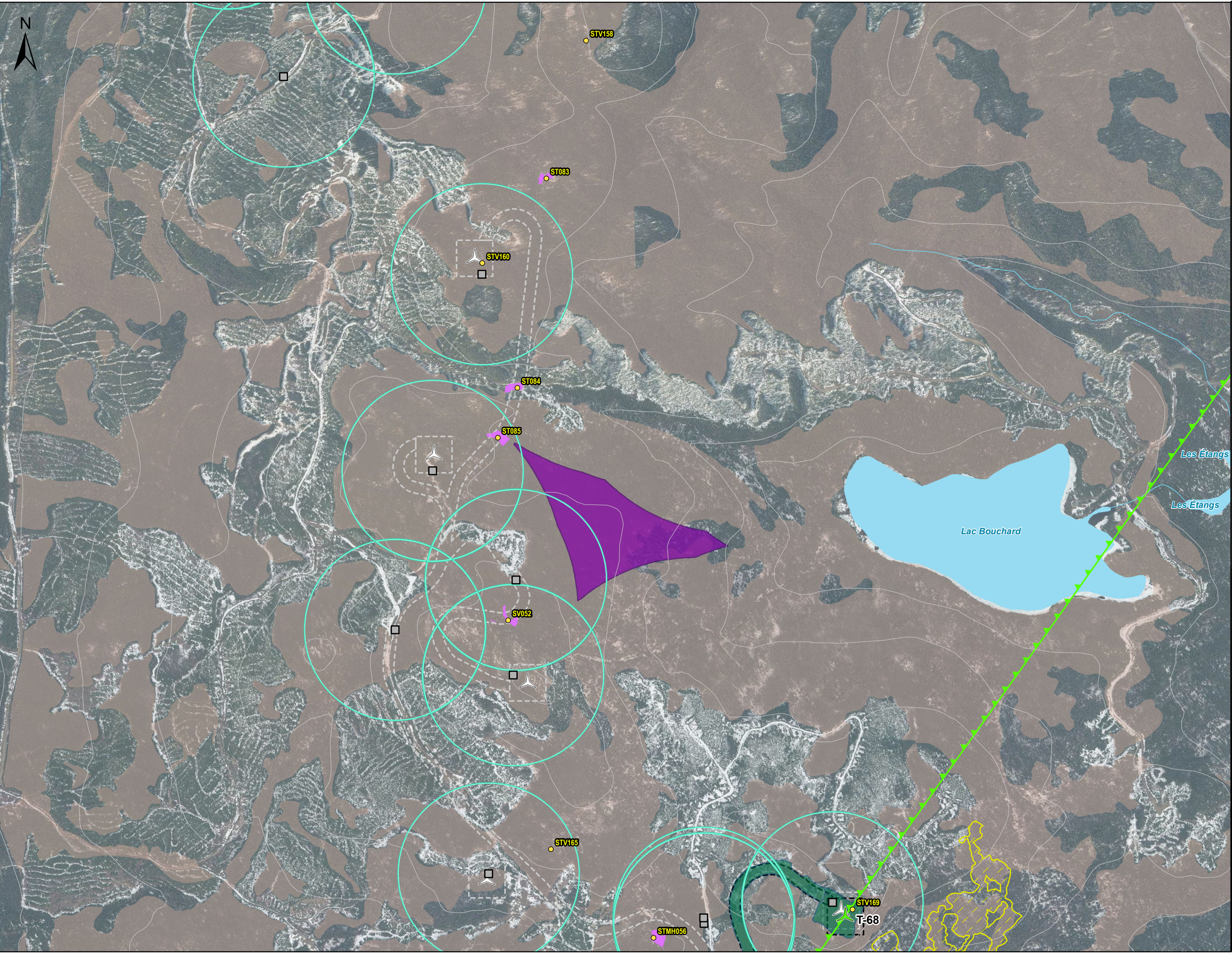
Optimisation du projet
Atlas cartographique

Sources :
GRHQ, 2019
MRNF, 2022
Vivid, 2020

0 100 200 m
NAD 83, MTM, fuseau 6

17 février 2025

PESCA



Projet éolien Des Neiges – Secteur Charlevoix

Configuration 5
Éolienne (57)
Surface occupée par les éléments du projet

Configuration 4
Éolienne (68)
Surface occupée par les éléments du projet

Configuration 3
Éolienne (72)
Surface occupée par les éléments du projet

Présence de la grive de Bicknell (inventaire par appel)
Absente
Présente (1 grive)
Présente (2 grives)
Rayon d'action de 250 m depuis un point d'appel

Présence de la grive de Bicknell (inventaire par enregistrement)
Absente
Rayon d'action de 250 m depuis une station

Qualité de l'habitat de la grive de Bicknell
Inadéquate
Sous-optimale
Optimale
Habitat potentiel de la grive de Bicknell

Habitats essentiels du caribou
Perturbation anthropique temporaire
Aire de répartition du caribou forestier (2021)

Milieux naturels
Hydrique - littoral
Hydrique - rive
Humide
Plan d'eau
Station de caractérisation validée
Station hydrique réalisée
Cours d'eau à écoulement permanent
Courbe de niveau (équid. 50 m)
RAIF (récolte 2023-2024)

Société de projet BVH2, s.e.n.c

Optimisation du projet
Atlas cartographique

17 février 2025

Sources :
GRHQ, 2019
MRNF, 2022
Vivid, 2020

0 100 200 m
NAD 83, MTM, fuseau 6

Pesca

N/Réf.: BLXSBP_3692_CHX_RapportOptimisation_20250217

