

Le 06 décembre 2024

Maria Fernandes, directrice par intérim
Direction de l'évaluation environnementale des projets énergétiques
Ministère de l'Environnement et de la Lutte contre les changements climatiques
675, boul. René-Lévesque Est, 6e étage, boîte 83
Québec (Québec) G1R 5V7

**Objet : Demande de modification du décret 1589-2024 concernant la délivrance d'une autorisation à la Société de projet BVH1, s.e.n.c. pour le projet éolien Des Neiges – Secteur sud sur le territoire non organisé de Lac-Jacques-Cartier
Dossier 3211-12-242**

Madame Fernandes,

La Société de projet BVH1, s.e.n.c. vous remercie d'avoir émis le Décret 1589-2024 qui autorise la réalisation du projet éolien Des Neiges – Secteur sud. Tel qu'il est ordonné par le Gouvernement du Québec par ce Décret promulgué le 6 novembre 2024, la Société de projet BVH1, s.e.n.c. (ci-après « l'initiateur ») demande la modification de l'autorisation par le ministre de l'Environnement, de la Lutte contre les changements climatiques, de la Faune et des Parcs (MELCCFP). Cette modification demandée consiste au repositionnement de quatre éoliennes ou de leur chemin correspondant à la configuration finale du projet tel que mentionné au Décret 1589-2024 ainsi qu'à l'ajustement mineur de la position de deux éoliennes. Cette modification est demandée puisqu'elle n'est pas de nature à modifier de manière substantielle le projet, conformément au quatrième alinéa de l'article 31.7 de la Loi sur la qualité de l'environnement. Le repositionnement de ces 4 éoliennes après analyse respecte la condition 2 du décret, qui précise que la puissance installée maximale ne peut pas dépasser 400 mégawatts.

Historique

À l'issue d'échanges tenus dans le document Projet éolien Des Neiges – Secteur sud – Étude d'impact sur l'environnement – Volume 9 – Réponses aux questions, commentaires et demandes d'engagements – Étude déposée au ministère de l'Environnement, de la Lutte contre les changements climatiques, de la Faune et des Parcs – Dossier 3211-12-242, par PESCA Environnement, daté d'août 2024, et cité à la condition 1 du Décret, les emplacements des éoliennes T06, T15, T16 et T22 et leurs chemins correspondants avaient été retirés temporairement de la configuration finale du projet afin de permettre une analyse plus approfondie de ces emplacements et de poursuivre le processus d'autorisation gouvernementale. Ces emplacements ont été repositionnés selon les modalités décrites dans ce document.

Modification proposée

Les quatre éoliennes T06, T15, T16 et T22 et leur chemin associé ont été retirés des habitats de nidification essentiels à la grive de Bicknell, qui sont identifiés par les résultats d'inventaires et la grille décisionnelle de l'annexe 4 du protocole d'inventaire de la grive de Bicknell et de son habitat. L'éolienne T06 est déplacée à la position T09 et l'éolienne T15 est déplacée à la position T17.

Les emplacements des éoliennes et des chemins proposés ont été établis parmi les emplacements potentiels déjà présentés au MELCCFP dans le cadre du processus d'évaluation environnementale, dans la zone d'étude du projet, et sélectionnés en utilisant les résultats des inventaires effectués en 2024 et la grille décisionnelle de l'annexe 4 du protocole d'inventaire de la grive de Bicknell et de son habitat. Les objectifs de protection du paysage de la municipalité de Saint-Ferréol-les-Neiges et d'évitement ou de limitation des impacts sur les milieux sensibles, humides et hydriques ont aussi été respectés.

Le repositionnement des quatre éoliennes et de leur chemin associé permet une réduction de l'emprise totale du projet de 4,24 ha. Le repositionnement de l'éolienne T06 à T09 permet une réduction de 3,69 ha de l'emprise totale du projet. Un point d'inventaire effectué en 2024 où aucune grive n'a été entendue se trouve à proximité de la position T09. Ce repositionnement permet également la conservation d'habitats de nidification essentiels à la grive de Bicknell se trouvant dans le tracé initial du chemin d'accès à l'éolienne T06. Le choix de la position T09 permet de conserver un bon niveau de production d'énergie.

Les positions d'éoliennes T16 et T17, ainsi que leur chemin d'accès, sont repositionnés hors de l'habitat potentiel de la grive de Bicknell ou à proximité d'un point d'appel où aucune grive n'a été entendue. Ce repositionnement permet la conservation d'habitats de nidification essentiels où étaient initialement prévues les éoliennes T15 et T16 ainsi que leurs chemins d'accès. La position T17 avait été initialement retirée en raison de contraintes de constructibilité. Un léger déplacement de la position T17 présentée au MELCCFP au cours du processus d'évaluation environnementale a permis de réduire l'importance des contraintes de constructibilité tout en maintenant une production d'énergie comparable à celle qui était prévue à la position T15.

Le chemin d'accès à l'éolienne T22 est maintenant repositionné dans un habitat inadéquat pour la nidification de la grive de Bicknell.

Le repositionnement des quatre éoliennes et de leur chemin associé est présenté aux cartes 1 à 3 jointes aux présentes, sur laquelle sont présentés les quatre repositionnements par rapport à la position initiale présentée dans l'étude d'impact sur l'environnement. Les résultats des inventaires de la grive de Bicknell sont également présentés sur ces cartes.

Les plans géoréférencés de la configuration du parc éolien ont été mis à jour. Ils présentent l'emplacement des 57 éoliennes permettant d'obtenir la puissance installée maximale prévue de 400 MW.

Les informations techniques relatives à la configuration actuelle à 57 positions, avec les quatre éoliennes repositionnées, sont également jointes aux présentes. Les fichiers de forme géoréférencés sont joints au présent document.

Impacts sur l'environnement

Le repositionnement de quatre éoliennes ou de leur chemin associé a permis de conserver plusieurs habitats de nidification essentiels à la grive de Bicknell et de réduire l'emprise totale du projet de 4,24 ha. Deux traverses de cours d'eau ont aussi pu être évitées. Les empiètements en milieux humides et hydriques ont également pu être réduits de 1,22 ha. Ce repositionnement des éoliennes dans la portion nord du projet respecte les objectifs de protection du paysage de la municipalité de Saint-Ferréol-les-Neiges.

Ces ajustements ne sont pas de nature à modifier de manière substantielle le projet. Ainsi, les impacts sur l'environnement seront équivalents ou moindres à ceux présentés dans le cadre de la procédure d'évaluation et d'examen des impacts sur l'environnement.

Le calendrier de réalisation du projet demeurera inchangé.

Ajustement mineur à la position de deux éoliennes

Au cours du processus de production de l'ingénierie détaillée en prévision de la construction du projet l'éolienne T53 a été déplacée sur une distance de 20 mètres. Afin d'assurer le respect de la réglementation municipale en matière de marge de recul applicable aux limites foncières, l'éolienne T60 a été déplacée sur une distance de 28 mètres.

Ces ajustements mineurs ont eu lieu à l'intérieur du périmètre déjà prévu des aires de travail, et les chemins d'accès sont demeurés inchangés.

Maintien des engagements et respect des conditions prévues au Décret 1589-2024

Les activités prévues lors des phases de construction, d'exploitation et de démantèlement des quatre éoliennes repositionnées ou de leurs chemins correspondants ainsi que des deux éoliennes dont la position a fait l'objet d'un ajustement mineur seront réalisées conformément aux engagements fournis par l'initiateur dans le cadre de la procédure d'évaluation et d'examen des impacts sur l'environnement, ainsi qu'aux conditions prévues au Décret 1589-2024.

Conformité à la réglementation municipale

Le repositionnement des quatre éoliennes ou de leur chemin associé ainsi que l'ajustement mineur à la position des deux éoliennes demeurent conformes au schéma d'aménagement et de développement durable de la Municipalité régionale de comté de La Côte-de-Beaupré.

Veuillez agréer, Madame, nos salutations distinguées.



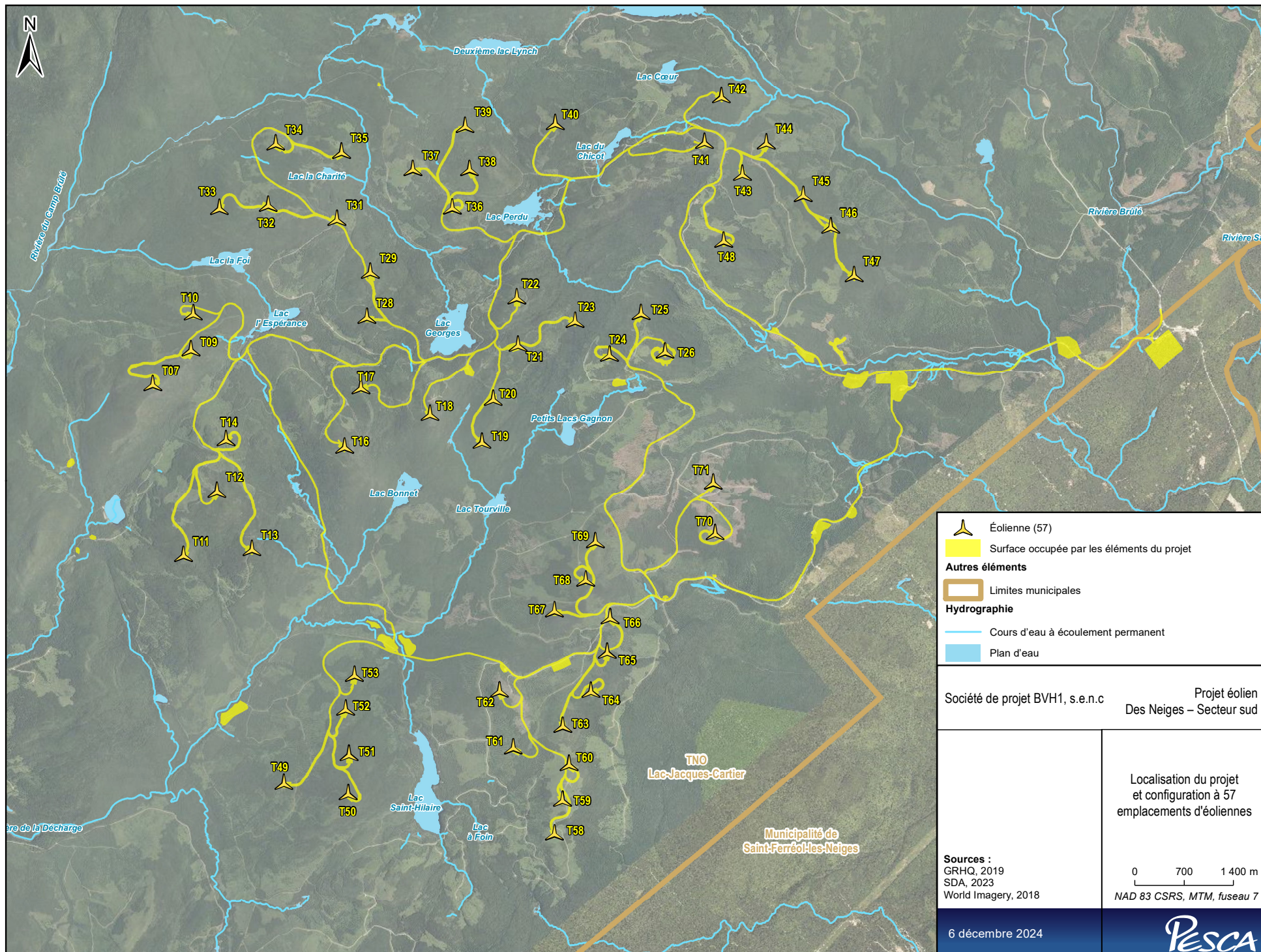
François Allard, ing.f.
Directeur Environnement Opérations
Boralex inc.
(418) 391-1802
francois.allard@boralex.com

CC : Andrea Aragon, Cheffe d'équipe Environnement et Relations avec les communautés, Québec

p.j.
Cartes de localisation des quatre éoliennes et de leurs chemins d'accès repositionnés
Fichiers géoréférencés de la configuration du parc éolien (57 emplacements)

Les informations techniques relatives au repositionnement des quatre éoliennes et à la configuration finale sont présentées en annexe.

Annexe A : Carte générale



Annexe B : Tableaux du rapport d'optimisation mis à jour

Le tableau ci-dessous illustre la mise à jour du **tableau 2** du rapport d'optimisation (page 5 de l'annexe A du document Projet éolien Des Neiges - Secteur sud - Étude d'impact sur l'environnement - volume 8) quant à la superficie du projet :

Superficie requise pour la construction du projet éolien Des Neiges – Secteur sud en considérant la configuration à 57 éoliennes

Élément du projet	Superficie (ha)
Aires permanentes	
Éoliennes (57)	40,4
Chemins	164,0
Poste de raccordement	1,2
Réseau collecteur (enfoui dans l'emprise du chemin)	-
Sous-total (aires permanentes)	205,6
Aires temporaires	
Éoliennes	22,8
Chemins	165,3
Aire de service, bureaux de chantier et aires d'entreposage	20,1
Bancs d'emprunt	50,7
Site temporaire de fabrication de béton	6,5
Sous-total (aires temporaires)	265,4
Total	471,0

Le tableau ci-dessous illustre la mise à jour du **tableau 3** du rapport d'optimisation (page 8 de l'annexe A du document Projet éolien Des Neiges - Secteur sud - Étude d'impact sur l'environnement - volume 8) quant à l'empiètement estimé dans l'habitat de la grive de Bicknell. Les superficies du tableau représentent le résultat de la caractérisation d'habitat sans considérer les résultats des points d'appel, y compris les points où aucune grive n'a été entendue, pour permettre la comparaison des superficies avec les versions antérieures du rapport d'optimisation. La superficie des différentes qualités d'habitat augmente avec chaque station de caractérisation additionnelle effectuée.

Synthèse des empiètements dans les habitats de la grive de Bicknell du projet éolien Des Neiges – Secteur sud en considérant la configuration à 57 éoliennes

Qualité des habitats de la grive de Bicknell caractérisés	Superficies comprises dans le déboisement requis pour la construction (ha)		
	Éolienne	Chemins	Total
Optimale	2,3	1,4	3,7
Sous-optimale	5,0	8,8	13,8
Inadéquate	7,3	12,5	19,8

Le tableau ci-dessous illustre la mise à jour du **tableau 4** du rapport d'optimisation (page 11 de l'annexe A du document Projet éolien Des Neiges - Secteur sud - Étude d'impact sur l'environnement - volume 8) quant à l'empiètement estimé dans les milieux humides et hydriques :

Synthèse des empiètements dans les milieux humides et hydriques du projet éolien Des Neiges – Secteur sud en considérant la configuration à 57 éoliennes

Élément du projet	Superficie totale requise (ha)	Superficie dans des milieux humides (ha)	Superficie dans des milieux hydriques – rive et littoral (ha)
Éoliennes (57)	63,2	0,4	< 0,1
Chemins	329,3	4,3	8,6
Poste de raccordement	1,2	-	-
Aires temporaires (bureaux, entreposage, béton)	26,6	0,2	0,4
Bancs d'emprunt	50,7	-	0,1
Total	471,0	4,9	9,1

Le tableau ci-dessous illustre la mise à jour du **tableau 5** du rapport d'optimisation (page 13 de l'annexe A du document Projet éolien Des Neiges - Secteur sud - Étude d'impact sur l'environnement - volume 8) quant à la visibilité des éoliennes à partir des différents points de vue. Les pales de l'éolienne T09 deviennent partiellement visible avec la configuration 9 au point de vue du Rang Saint Léon, ce qui explique l'ajout d'une éolienne visible. L'éolienne T06 n'était pas visible dans la configuration 7 à ce point. L'impact sur le paysage n'est pas significatif car elle se situe en arrière-plan par rapport à d'autres éoliennes visibles du point de vue du Rang Saint-Léon et qu'elle n'est que partiellement visible.

Nombre d'éoliennes visibles à partir des points de vue de l'étude d'impact en considérant la configuration à 57 éoliennes

Point de vue	Nombre d'éoliennes visibles à la configuration 7	Nombre d'éoliennes visibles à la configuration 9
Halte routière et belvédère, route 138 (Saint-Tite-des-Caps)	32	32
Rang Saint-Léon (Saint-Tite-des-Caps)	34	35
Mont Sainte-Anne, sommet du versant nord (Beaupré)	57	57
Rang Saint-Antoine (Saint-Ferréol-les-Neiges)	20	20
Rue de la Reine (Saint-Ferréol-les-Neiges)	11	11

Annexe C : Récapitulatif des pertes de milieux humides et hydriques mis à jour

Le tableau ci-dessous illustre la mise à jour du tableau récapitulatif présenté à l'annexe B du volume 8 de l'étude d'impact :

Identification du milieu	No de la fiche/relevé terrain	Type de milieu humide	MRC	Municipalité	Bassin versant primaire	Bassin versant secondaire	Tenure des terres (privée/publiq ue)	Superficie totale du milieu humide (m ²)	Superficie affectée (m ²)						Type d'impact	État initial	Longitude	Latitude		
									Permanent			Temporaire								
									Milieu humide	Littoral	Rive	Milieu humide	Littoral	Rive						
MH005	SV173ST	Tourbière ouverte	La Côte-de- Beaupré	Lac-Jacques- Cartier	Montmorency, Rivière	Smith, Rivière	Prop. Privé	128	16		-	-	36		-	-	Chemin	1.0	70° 59' 21,644" W	47° 8' 44,477" N
MH007	ST018	Tourbière boisée	La Côte-de- Beaupré	Lac-Jacques- Cartier	Sainte-Anne, Rivière	Roches, Rivière des	Prop. Privé	9007	126		-	-	1972		-	-	Chemin	0.3	70° 52' 44,921" W	47° 11' 30,808" N
MH007	ST019	Tourbière boisée	La Côte-de- Beaupré	Lac-Jacques- Cartier	Sainte-Anne, Rivière	Roches, Rivière des	Prop. Privé	9007	63		-	-	746		-	-	Chemin	0.8	70° 52' 40,789" W	47° 11' 25,828" N
MH016	SV109ST	Tourbière boisée	La Côte-de- Beaupré	Lac-Jacques- Cartier	Montmorency, Rivière	Roches, Rivière des	Prop. Privé	459	38		-	-	340		-	-	Chemin	0.8	70° 56' 17,281" W	47° 10' 0,647" N
MH021	SEC010MH	Tourbière boisée	La Côte-de- Beaupré	Lac-Jacques- Cartier	Sainte-Anne, Rivière	Roches, Rivière des	Prop. Privé	135	130		-	-	5		-	-	Chemin	0.6	70° 53' 39,856" W	47° 13' 4,207" N
MH024	SV301MH	Tourbière boisée	La Côte-de- Beaupré	Lac-Jacques- Cartier	Montmorency, Rivière	Roches, Rivière des	Prop. Privé	3898	819		-	-	996		-	-	Chemin	0.8	70° 57' 12,137" W	47° 12' 2,828" N
MH025	SV271ST	Tourbière boisée	La Côte-de- Beaupré	Lac-Jacques- Cartier	Montmorency, Rivière	Roches, Rivière des	Prop. Privé	520	212		-	-	291		-	-	Chemin	0.8	70° 58' 5,976" W	47° 12' 3,204" N
MH026	SEC067ST	Tourbière boisée	La Côte-de- Beaupré	Lac-Jacques- Cartier	Montmorency, Rivière	Roches, Rivière des	Prop. Privé	332	51		-	-	136		-	-	Chemin	0.8	70° 58' 16,084" W	47° 12' 10,707" N
MH028	SV277ST	Tourbière boisée	La Côte-de- Beaupré	Lac-Jacques- Cartier	Montmorency, Rivière	Roches, Rivière des	Prop. Privé	135	0		-	-	63		-	-	Chemin	0.8	70° 58' 49,493" W	47° 12' 45,931" N
MH033	SV185ST	Tourbière boisée	La Côte-de- Beaupré	Lac-Jacques- Cartier	Montmorency, Rivière	Roches, Rivière des	Prop. Privé	1961	16		-	-	300		-	-	Chemin	0.8	70° 59' 52,888" W	47° 11' 49,476" N
MH034	SV183ST	Tourbière boisée	La Côte-de- Beaupré	Lac-Jacques- Cartier	Montmorency, Rivière	Roches, Rivière des	Prop. Privé	2589	329		-	-	916		-	-	Chemin	0.8	70° 59' 45,247" W	47° 11' 38,828" N
MH035	SEC045ST	Tourbière boisée	La Côte-de- Beaupré	Lac-Jacques- Cartier	Montmorency, Rivière	Roches, Rivière des	Prop. Privé	4315	530		-	-	494		-	-	Chemin	0.8	70° 59' 8,572" W	47° 10' 39,259" N
MH040	SV022ST	Tourbière boisée	La Côte-de- Beaupré	Lac-Jacques- Cartier	Sainte-Anne, Rivière	Roches, Rivière des	Prop. Privé	731	0		-	-	15		-	-	Chemin	0.8	70° 54' 16,369" W	47° 13' 33,064" N
MH043	ST021C	Tourbière boisée	La Côte-de- Beaupré	Lac-Jacques- Cartier	Montmorency, Rivière	Roches, Rivière des	Prop. Privé	565	76		-	-	117		-	-	Chemin	0.8	71° 0' 14,108" W	47° 12' 21,831" N
MH043	STS94MHU	Tourbière boisée	La Côte-de- Beaupré	Lac-Jacques- Cartier	Montmorency, Rivière	Roches, Rivière des	Prop. Privé	565	18		-	-	49		-	-	Chemin	0.8	71° 0' 14,468" W	47° 12' 20,692" N
MH045	SV246ST	Tourbière boisée	La Côte-de- Beaupré	Lac-Jacques- Cartier	Montmorency, Rivière	Roches, Rivière des	Prop. Privé	987	1		-	-	452		-	-	Chemin	0.8	71° 0' 0,270" W	47° 10' 41,491" N
MH046	SV246ST2	Tourbière boisée	La Côte-de- Beaupré	Lac-Jacques- Cartier	Montmorency, Rivière	Roches, Rivière des	Prop. Privé	163	117		-	-	46		-	-	Chemin	0.8	71° 0' 2,590" W	47° 10' 37,906" N
MH054	ST069	Tourbière boisée	La Côte-de- Beaupré	Lac-Jacques- Cartier	Montmorency, Rivière	Roches, Rivière des	Prop. Privé	961	298		-	-	106		-	-	Chemin	0.8	71° 0' 12,404" W	47° 11' 56,866" N
MH055	SV340ST	Tourbière boisée	La Côte-de- Beaupré	Lac-Jacques- Cartier	Sainte-Anne, Rivière	Roches, Rivière des	Prop. Privé	28171	682		-	-	3312		-	-	Chemin	0.8	70° 55' 50,633" W	47° 13' 32,371" N
MH056	SV106B	Tourbière boisée	La Côte-de- Beaupré	Lac-Jacques- Cartier	Montmorency, Rivière	Roches, Rivière des	Prop. Privé	5317	764		-	-	912		-	-	Chemin	0.8	70° 55' 38,380" W	47° 12' 5,509" N
MH057	SV063	Tourbière boisée	La Côte-de- Beaupré	Lac-Jacques- Cartier	Montmorency, Rivière	Roches, Rivière des	Prop. Privé	1200	132		-	-	612		-	-	Chemin	0.8	71° 0' 40,598" W	47° 10' 32,600" N
MH058	SV107	Tourbière boisée	La Côte-de- Beaupré	Lac-Jacques- Cartier	Sainte-Anne, Rivière	Roches, Rivière des	Prop. Privé	3648	267		-	-	385		-	-	Chemin	0.8	70° 55' 47,759" W	47° 11' 59,261" N
MH064	SH004	Tourbière ouverte	La Côte-de- Beaupré	Lac-Jacques- Cartier	Sainte-Anne, Rivière	Smith, Rivière	Prop. Privé	592	139		-	-	167		-	-	Chemin	1.0	70° 55' 6,334" W	47° 13' 47,938" N
MH065	SV019	Tourbière boisée	La Côte-de- Beaupré	Lac-Jacques- Cartier	Sainte-Anne, Rivière	Roches, Rivière des	Prop. Privé	2889	387		-	-	588		-	-	Chemin	0.8	70° 55' 43,919" W	47° 13' 32,784" N
MH071	SH013B	Tourbière boisée	La Côte-de- Beaupré	Lac-Jacques- Cartier	Sainte-Anne, Rivière	Roches, Rivière des	Prop. Privé	161	0		-	-	0		-	-	Chemin	0.8	70° 55' 0,620" W	47° 13' 35,744" N

Identification du milieu	No de la fiche/relevé terrain	Type de milieu humide	MRC	Municipalité	Bassin versant primaire	Bassin versant secondaire	Tenure des terres (privée/publiq ue)	Superficie totale du milieu humide (m ²)	Superficie affectée (m ²)						Type d'impact	État initial	Longitude	Latitude		
									Permanent			Temporaire								
									Milieu humide	Littoral	Rive	Milieu humide	Littoral	Rive						
MH074	ST048B	Tourbière boisée	La Côte-de- Beaupré	Lac-Jacques- Cartier	Sainte-Anne, Rivière	Roches, Rivière des	Prop. Privé	383	45		-	-	338		-	-	Chemin	0,8	70° 57' 1,250" W	47° 12' 24,536" N
MH079	SV036	Tourbière boisée	La Côte-de- Beaupré	Lac-Jacques- Cartier	Montmorency, Rivière	Roches, Rivière des	Prop. Privé	484	308		-	-	176		-	-	Chemin	0,8	70° 58' 38,297" W	47° 12' 31,330" N
MH080	SV035B	Tourbière boisée	La Côte-de- Beaupré	Lac-Jacques- Cartier	Montmorency, Rivière	Roches, Rivière des	Prop. Privé	1378	16		-	-	121		-	-	Chemin	0,8	70° 58' 37,342" W	47° 12' 24,265" N
MH082	SV040	Tourbière boisée	La Côte-de- Beaupré	Lac-Jacques- Cartier	Montmorency, Rivière	Roches, Rivière des	Prop. Privé	924	350		-	-	384		-	-	Chemin	0,8	70° 59' 42,945" W	47° 13' 4,549" N
MH083	SV042	Tourbière boisée	La Côte-de- Beaupré	Lac-Jacques- Cartier	Montmorency, Rivière	Roches, Rivière des	Prop. Privé	1976	1003		-	-	415		-	-	Chemin	0,8	70° 59' 33,487" W	47° 13' 32,720" N
MH084	SV059	Tourbière boisée	La Côte-de- Beaupré	Lac-Jacques- Cartier	Montmorency, Rivière	Roches, Rivière des	Prop. Privé	3540	381		-	-	483		-	-	Chemin	0,8	71° 0' 25,865" W	47° 10' 52,178" N
MH085	SV063C	Tourbière boisée	La Côte-de- Beaupré	Lac-Jacques- Cartier	Montmorency, Rivière	Roches, Rivière des	Prop. Privé	454	0		-	-	76		-	-	Aire de travail	0,8	71° 0' 44,552" W	47° 10' 27,709" N
MH086	SV063B	Tourbière boisée	La Côte-de- Beaupré	Lac-Jacques- Cartier	Montmorency, Rivière	Roches, Rivière des	Prop. Privé	1043	1033		-	-	10		-	-	Aire de travail	0,8	71° 0' 41,941" W	47° 10' 26,923" N
MH087	SV062C	Tourbière boisée	La Côte-de- Beaupré	Lac-Jacques- Cartier	Montmorency, Rivière	Roches, Rivière des	Prop. Privé	916	118		-	-	431		-	-	Chemin	0,8	71° 0' 41,775" W	47° 10' 34,685" N
MH088	SV062	Tourbière boisée	La Côte-de- Beaupré	Lac-Jacques- Cartier	Montmorency, Rivière	Roches, Rivière des	Prop. Privé	193	53		-	-	140		-	-	Chemin	0,8	71° 0' 43,583" W	47° 10' 36,439" N
MH089	ST014B	Marais	La Côte-de- Beaupré	Lac-Jacques- Cartier	Sainte-Anne, Rivière	Mont Saint- Étienne, Rivière du	Prop. Privé	99	0		-	-	37		-	-	Chemin	0,8	70° 55' 37,536" W	47° 13' 36,549" N
MH090	ST011	Tourbière boisée	La Côte-de- Beaupré	Lac-Jacques- Cartier	Sainte-Anne, Rivière	Roches, Rivière des	Prop. Privé	999	999		-	-	0		-	-	Aire de travail	0,6	70° 54' 30,280" W	47° 12' 47,242" N
MH093	ST013	Tourbière boisée	La Côte-de- Beaupré	Lac-Jacques- Cartier	Montmorency, Rivière	Roches, Rivière des	Prop. Privé	1209	0		-	-	177		-	-	Aire de travail	0,8	70° 54' 43,476" W	47° 13' 57,406" N
MH094	ST005	Tourbière boisée	La Côte-de- Beaupré	Lac-Jacques- Cartier	Sainte-Anne, Rivière	Roches, Rivière des	Prop. Privé	211	13		-	-	93		-	-	Chemin	0,8	70° 51' 1,537" W	47° 12' 5,392" N
MH095	ST005B	Tourbière boisée	La Côte-de- Beaupré	Lac-Jacques- Cartier	Sainte-Anne, Rivière	Mont Saint- Étienne, Rivière du	Prop. Privé	251	0		-	-	64		-	-	Chemin	0,8	70° 51' 1,030" W	47° 12' 3,888" N
MH096	ST006	Tourbière boisée	La Côte-de- Beaupré	Lac-Jacques- Cartier	Sainte-Anne, Rivière	Roches, Rivière des	Prop. Privé	4285	173		-	-	377		-	-	Chemin	0,8	70° 53' 13,960" W	47° 12' 35,557" N
MH101	SV088	Tourbière boisée	La Côte-de- Beaupré	Lac-Jacques- Cartier	Montmorency, Rivière	Roches, Rivière des	Prop. Privé	3331	0		-	-	0		-	-	Chemin	0,8	70° 57' 51,576" W	47° 9' 37,164" N
MH102	ST041	Tourbière boisée	La Côte-de- Beaupré	Lac-Jacques- Cartier	Montmorency, Rivière	Roches, Rivière des	Prop. Privé	208	208		-	-	0		-	-	Aire de travail	0,8	70° 56' 32,208" W	47° 8' 16,514" N
MH109	ST033C	Tourbière boisée	La Côte-de- Beaupré	Lac-Jacques- Cartier	Montmorency, Rivière	Roches, Rivière des	Prop. Privé	103	103		-	-	0		-	-	Aire de travail	0,8	70° 58' 50,483" W	47° 8' 35,461" N
MH111	ST087E	Tourbière boisée	La Côte-de- Beaupré	Lac-Jacques- Cartier	Montmorency, Rivière	Roches, Rivière des	Prop. Privé	809	84		-	-	128		-	-	Chemin	0,8	70° 58' 52,047" W	47° 8' 45,084" N
MH112	SV087D	Tourbière boisée	La Côte-de- Beaupré	Lac-Jacques- Cartier	Montmorency, Rivière	Roches, Rivière des	Prop. Privé	1032	290		-	-	285		-	-	Chemin	0,8	70° 58' 51,138" W	47° 8' 46,962" N
MH113	IND13	Tourbière boisée	La Côte-de- Beaupré	Lac-Jacques- Cartier	Montmorency, Rivière	Roches, Rivière des	Prop. Privé	1390	129		-	-	33		-	-	Chemin	0,8	70° 58' 54,780" W	47° 8' 47,148" N
MH113	SV087	Tourbière boisée	La Côte-de- Beaupré	Lac-Jacques- Cartier	Montmorency, Rivière	Roches, Rivière des	Prop. Privé	1390	292		-	-	534		-	-	Chemin	0,8	70° 58' 54,780" W	47° 8' 47,148" N
MH119	ST055A	Tourbière boisée	La Côte-de- Beaupré	Lac-Jacques- Cartier	Montmorency, Rivière	Roches, Rivière des	Prop. Privé	938	29		-	-	237		-	-	Chemin	0,8	70° 58' 51,065" W	47° 8' 42,308" N

Identification du milieu	No de la fiche/relevé terrain	Type de milieu humide	MRC	Municipalité	Bassin versant primaire	Bassin versant secondaire	Tenure des terres (privée/publiq ue)	Superficie totale du milieu humide (m ²)	Superficie affectée (m ²)						Type d'impact	État initial	Longitude	Latitude	
									Permanent			Temporaire							
									Milieu humide	Littoral	Rive	Milieu humide	Littoral	Rive					
MH122	SV022B	Marécage arbustif	La Côte-de- Beaupré	Lac-Jacques- Cartier	Sainte-Anne, Rivière	Mont Saint- Étienne, Rivière du	Prop. Privé	28	346	-	-	202	-	-	-	Chemin	0.3	70° 56' 29,873" W	47° 13' 7,044" N
MH132	SV082C	Marécage arbustif	La Côte-de- Beaupré	Lac-Jacques- Cartier	Montmorency, Rivière	Mont Saint- Étienne, Rivière du	Prop. Privé	685	242	-	-	296	-	-	-	Chemin	0.6	70° 58' 17,682" W	47° 9' 40,889" N
MH133	SV035	Marécage arborescent	La Côte-de- Beaupré	Lac-Jacques- Cartier	Montmorency, Rivière	Neiges, Rivière des	Prop. Privé	2189	106	-	-	109	-	-	-	Chemin	0.3	70° 58' 34,931" W	47° 12' 24,139" N
MH134	ST004	Marécage arborescent	La Côte-de- Beaupré	Lac-Jacques- Cartier	Sainte-Anne, Rivière	Neiges, Rivière des	Prop. Privé	414	24	-	-	232	-	-	-	Chemin	1.0	70° 50' 38,285" W	47° 11' 58,718" N
MH135	ST007	Marécage arborescent	La Côte-de- Beaupré	Lac-Jacques- Cartier	Sainte-Anne, Rivière	Neiges, Rivière des	Prop. Privé	781	51	-	-	283	-	-	-	Chemin	0.3	70° 53' 27,528" W	47° 12' 57,364" N
MH137	SV006B	Marécage arborescent	La Côte-de- Beaupré	Lac-Jacques- Cartier	Sainte-Anne, Rivière	Neiges, Rivière des	Prop. Privé	1439	389	-	-	212	-	-	-	Chemin	0.6	70° 52' 27,349" W	47° 11' 52,882" N
MH139	SV014B	Marécage arborescent	La Côte-de- Beaupré	Lac-Jacques- Cartier	Sainte-Anne, Rivière	Neiges, Rivière des	Prop. Privé	87	0	-	-	80	-	-	-	Chemin	0.3	70° 54' 31,115" N	47° 13' 33,862" N
MH140	SV088MH	Étang	La Côte-de- Beaupré	Lac-Jacques- Cartier	Sainte-Anne, Rivière	Roches, Rivière des	Prop. Privé	463	38	-	-	411	-	-	-	Chemin	0.3	70° 55' 48,813" W	47° 10' 56,494" N
MH141	SV077MH	Étang	La Côte-de- Beaupré	Lac-Jacques- Cartier	Sainte-Anne, Rivière	Roches, Rivière des	Prop. Privé	152	62	-	-	114	-	-	-	Chemin	0.8	70° 55' 36,226" W	47° 10' 21,485" N
MH144	ST087B	Tourbière boisée	La Côte-de- Beaupré	Lac-Jacques- Cartier	Montmorency, Rivière	Smith, Rivière	Prop. Privé	291	288	-	-	3	-	-	-	Chemin	0.8	70° 58' 56,074" W	47° 8' 47,714" N
MH145	PV074A	Tourbière boisée	La Côte-de- Beaupré	Lac-Jacques- Cartier	Montmorency, Rivière	Roches, Rivière des	Prop. Privé	69	5	-	-	73	-	-	-	Chemin	0.3	71° 1' 9,597" W	47° 11' 48,199" N
MH146	PV74	Tourbière boisée	La Côte-de- Beaupré	Lac-Jacques- Cartier	Montmorency, Rivière	Roches, Rivière des	Prop. Privé	142	43	-	-	47	-	-	-	Chemin	0.8	71° 1' 13,341" W	47° 11' 48,508" N
MH147	STPV74	Tourbière boisée	La Côte-de- Beaupré	Lac-Jacques- Cartier	Montmorency, Rivière	Roches, Rivière des	Prop. Privé	70	70	-	-	0	-	-	-	Chemin	0.8	71° 1' 12,861" W	47° 11' 46,756" N
MH148	STPH02	Tourbière ouverte	La Côte-de- Beaupré	Lac-Jacques- Cartier	Montmorency, Rivière	Neiges, Rivière des	Prop. Privé	284	199	-	-	11	-	-	-	Chemin	1.0	70° 57' 29,587" W	47° 13' 13,298" N
MH148	STPV150	Tourbière boisée	La Côte-de- Beaupré	Lac-Jacques- Cartier	Montmorency, Rivière	Roches, Rivière des	Prop. Privé	284	29	-	-	44	-	-	-	Chemin	0.3	71° 0' 25,365" W	47° 12' 17,64" N
MH149	STPV71	Tourbière ouverte	La Côte-de- Beaupré	Lac-Jacques- Cartier	Montmorency, Rivière	Smith, Rivière	Prop. Privé	122	116	-	-	6	-	-	-	Chemin	1.0	71° 0' 45,541" W	47° 12' 20,047" N
MH150	STPV017	Tourbière boisée	La Côte-de- Beaupré	Lac-Jacques- Cartier	Montmorency, Rivière	Roches, Rivière des	Prop. Privé	55	0	-	-	11	-	-	-	Chemin	0.8	70° 56' 50,541" W	47° 9' 3,396" N
MH151	STPV122	Tourbière boisée	La Côte-de- Beaupré	Lac-Jacques- Cartier	Sainte-Anne, Rivière	Roches, Rivière des	Prop. Privé	140	0	-	-	62	-	-	-	Chemin	1.0	70° 54' 9,922" W	47° 13' 26,139" N
MH152	STING05B	Tourbière boisée	La Côte-de- Beaupré	Lac-Jacques- Cartier	Sainte-Anne, Rivière	Roches, Rivière des	Prop. Privé	284	9	-	-	115	-	-	-	Chemin	0.8	70° 54' 53,575" W	47° 13' 2,668" N
MH153	STIND05A	Tourbière boisée	La Côte-de- Beaupré	Lac-Jacques- Cartier	Sainte-Anne, Rivière	Roches, Rivière des	Prop. Privé	115	0	-	-	10	-	-	-	Chemin	0.8	70° 54' 50,373" W	47° 13' 9,719" N
MH154	STIND05C	Tourbière boisée	La Côte-de- Beaupré	Lac-Jacques- Cartier	Sainte-Anne, Rivière	Roches, Rivière des	Prop. Privé	498	246	-	-	154	-	-	-	Chemin	0.3	70° 54' 47,564" W	47° 12' 57,774" N
MH155	IND53	Tourbière boisée	La Côte-de- Beaupré	Lac-Jacques- Cartier	Sainte-Anne, Rivière	Roches, Rivière des	Prop. Privé	546	47	-	-	225	-	-	-	Chemin	0.6	70° 55' 43,834" W	47° 13' 33,422" N
MH156	STIND53	Tourbière boisée	La Côte-de- Beaupré	Lac-Jacques- Cartier	Sainte-Anne, Rivière	Roches, Rivière des	Prop. Privé	453	37	-	-	265	-	-	-	Chemin	0.8	70° 55' 48,038" W	47° 13' 33,261" N
MH157	STIND03	Tourbière boisée	La Côte-de- Beaupré	Lac-Jacques- Cartier	Montmorency, Rivière	Roches, Rivière des	Prop. Privé	2595	282	-	-	440	-	-	-	Chemin	0.8	70° 57' 12,242" W	47° 12' 51,254" N

Identification du milieu	No de la fiche/relevé terrain	Type de milieu humide	MRC	Municipalité	Bassin versant primaire	Bassin versant secondaire	Tenure des terres (privée/publiq ue)	Superficie totale du milieu humide (m ²)	Superficie affectée (m ²)						Type d'impact	État initial	Longitude	Latitude
									Permanent			Temporaire						
									Milieu humide	Littoral	Rive	Milieu humide	Littoral	Rive				
MH158	STPV117	Tourbière boisée	La Côte-de- Beaupré	Lac-Jacques- Cartier	Montmorency, Rivière	Roches, Rivière des	Prop. Privé	458	61	-	-	206	-	-	Chemin	0.8	70° 57' 43,998" W	47° 13' 34,18" N
MH159	STIND47A	Tourbière boisée	La Côte-de- Beaupré	Lac-Jacques- Cartier	Montmorency, Rivière	Roches, Rivière des	Prop. Privé	64	64	-	-	0	-	-	Chemin	0.3	70° 57' 51,965" W	47° 13' 26,011" N
MH160	STIND47	Tourbière boisée	La Côte-de- Beaupré	Lac-Jacques- Cartier	Montmorency, Rivière	Roches, Rivière des	Prop. Privé	32	0	-	-	32	-	-	Chemin	0.8	70° 57' 49,988" W	47° 13' 27,092" N
MH161	STIND02	Tourbière boisée	La Côte-de- Beaupré	Lac-Jacques- Cartier	Montmorency, Rivière	Roches, Rivière des	Prop. Privé	512	475	-	-	28	-	-	Aire de travail	0.8	70° 58' 8,647" W	47° 13' 24,347" N
MH162	STPV115A	Tourbière boisée	La Côte-de- Beaupré	Lac-Jacques- Cartier	Montmorency, Rivière	Roches, Rivière des	Prop. Privé	521	320	-	-	201	-	-	Chemin	0.8	70° 58' 4,044" W	47° 13' 24,367" N
MH163	STPV115	Tourbière boisée	La Côte-de- Beaupré	Lac-Jacques- Cartier	Montmorency, Rivière	Roches, Rivière des	Prop. Privé	916	407	-	-	254	-	-	Chemin	0.8	70° 58' 0,043" W	47° 13' 23,245" N
MH164	STPV108	Tourbière boisée	La Côte-de- Beaupré	Lac-Jacques- Cartier	Montmorency, Rivière	Roches, Rivière des	Prop. Privé	679	260	-	-	249	-	-	Chemin	0.3	70° 57' 37,089" W	47° 13' 8,403" N
MH165	STPV109	Tourbière ouverte	La Côte-de- Beaupré	Lac-Jacques- Cartier	Montmorency, Rivière	Smith, Rivière	Prop. Privé	424	142	-	-	206	-	-	Chemin	1.0	70° 57' 42,178" W	47° 13' 10,074" N
MH166	STPV140	Tourbière boisée	La Côte-de- Beaupré	Lac-Jacques- Cartier	Montmorency, Rivière	Roches, Rivière des	Prop. Privé	631	75	-	-	364	-	-	Chemin	0.3	70° 56' 49,472" W	47° 12' 5,571" N
MH167	STPV139	Tourbière ouverte	La Côte-de- Beaupré	Lac-Jacques- Cartier	Montmorency, Rivière	Smith, Rivière	Prop. Privé	280	222	-	-	58	-	-	Aire de travail	1.0	70° 57' 2,326" W	47° 12' 1,22" N
MH168	STIND69	Tourbière boisée	La Côte-de- Beaupré	Lac-Jacques- Cartier	Montmorency, Rivière	Roches, Rivière des	Prop. Privé	187	24	-	-	138	-	-	Chemin	0.8	70° 55' 56,840" W	47° 12' 0,266" N
MH169	STPV39	Tourbière boisée	La Côte-de- Beaupré	Lac-Jacques- Cartier	Sainte-Anne, Rivière	Roches, Rivière des	Prop. Privé	823	151	-	-	268	-	-	Chemin	0.3	70° 54' 39,847" W	47° 10' 45,033" N
MH170	ST1002	Marécage arborescent	La Côte-de- Beaupré	Lac-Jacques- Cartier	Sainte-Anne, Rivière	Neiges, Rivière des	Prop. Privé	304	0	-	-	304	-	-	Laydown	0.6	70° 49' 32,072" W	47° 12' 2,192" N
MH171	ST1001	Marécage arborescent	La Côte-de- Beaupré	Saint-Ferréol- les-Neiges	Sainte-Anne, Rivière	Neiges, Rivière des	Prop. Privé	227	0	-	-	227	-	-	Laydown	0.3	70° 49' 35,148" W	47° 12' 6,644" N
MH172	ST1000	Marécage arborescent	La Côte-de- Beaupré	Saint-Ferréol- les-Neiges	Sainte-Anne, Rivière	Neiges, Rivière des	Prop. Privé	162	0	-	-	162	-	-	Laydown	0.3	70° 49' 42,987" W	47° 12' 5,187" N
MH173	ST1003	Marécage arborescent	La Côte-de- Beaupré	Saint-Ferréol- les-Neiges	Sainte-Anne, Rivière	Neiges, Rivière des	Prop. Privé	110	0	-	-	110	-	-	Laydown	0.3	70° 49' 48,67" W	47° 12' 2,3" N
MH174	STIND66	Marécage arbustif	La Côte-de- Beaupré	Saint-Ferréol- les-Neiges	Sainte-Anne, Rivière	Mont Saint- Étienne, Rivière du	Prop. Privé	2287	1105	-	-	434	-	-	Chemin	0.8	70° 52' 30,084" W	47° 11' 52,985" N
MH175	STIND71	Tourbière boisée	La Côte-de- Beaupré	Lac-Jacques- Cartier	Montmorency, Rivière	Roches, Rivière des	Prop. Privé	1585	474	-	-	646	-	-	Chemin	0.3	70° 56' 19,286" W	47° 10' 20,251" N
MH176	STIND04	Tourbière boisée	La Côte-de- Beaupré	Lac-Jacques- Cartier	Montmorency, Rivière	Roches, Rivière des	Prop. Privé	2086	685	-	-	839	-	-	Chemin	0.3	70° 56' 19,626" W	47° 10' 18,488" N
MH177	STPH05	Tourbière ouverte	La Côte-de- Beaupré	Lac-Jacques- Cartier	Montmorency, Rivière	Smith, Rivière	Prop. Privé	861	219	-	-	240	-	-	Chemin	1.0	70° 58' 22,187" W	47° 9' 52,268" N
MH178	STPV53	Tourbière boisée	La Côte-de- Beaupré	Lac-Jacques- Cartier	Montmorency, Rivière	Roches, Rivière des	Prop. Privé	496	7	-	-	48	-	-	Chemin	0.8	70° 58' 50,752" W	47° 9' 25,313" N
MH179	IND01	Tourbière boisée	La Côte-de- Beaupré	Lac-Jacques- Cartier	Montmorency, Rivière	Roches, Rivière des	Prop. Privé	151	13	-	-	133	-	-	Aire de travail	0.8	#N/A	#N/A
MH180	STPV59	Tourbière ouverte	La Côte-de- Beaupré	Lac-Jacques- Cartier	Montmorency, Rivière	Smith, Rivière	Prop. Privé	16	0	-	-	16	-	-	Chemin	0.8	70° 58' 47,672" W	47° 8' 41,539" N
MH181	STIND23	Tourbière boisée	La Côte-de- Beaupré	Lac-Jacques- Cartier	Montmorency, Rivière	Roches, Rivière des	Prop. Privé	496	496	-	-	0	-	-	Aire de travail	0.8	71° 0' 23,253" W	47° 10' 52,736" N

Identification du milieu	No de la fiche/relevé terrain	Type de milieu humide	MRC	Municipalité	Bassin versant primaire	Bassin versant secondaire	Tenure des terres (privée/publiq ue)	Superficie totale du milieu humide (m ²)	Superficie affectée (m ²)						Type d'impact	État initial	Longitude	Latitude
									Permanent			Temporaire						
									Milieu humide	Littoral	Rive	Milieu humide	Littoral	Rive				
MH182	IND20	Marécage arbustif	La Côte-de- Beaupré	Lac-Jacques- Cartier	Montmorency, Rivière	Mont Saint- Étienne, Rivière du	Prop. Privé	767	32	-	-	615	-	-	Chemin	0.3	71° 0' 20,416" W	47° 11' 11,591" N
MH183	STIND39	Tourbière boisée	La Côte-de- Beaupré	Lac-Jacques- Cartier	Montmorency, Rivière	Roches, Rivière des	Prop. Privé	231	38	-	-	73	-	-	Chemin	0.8	70° 59' 19,585" W	47° 13' 4,691" N
MH184	STPV92	Tourbière ouverte	La Côte-de- Beaupré	Lac-Jacques- Cartier	Montmorency, Rivière	Smith, Rivière	Prop. Privé	932	473	-	-	278	-	-	Chemin	1.0	70° 59' 30,946" W	47° 13' 3,149" N
MH185	STPV95	Tourbière ouverte	La Côte-de- Beaupré	Lac-Jacques- Cartier	Montmorency, Rivière	Smith, Rivière	Prop. Privé	232	58	-	-	145	-	-	Chemin	1.0	71° 0' 7,205" W	47° 13' 7,039" N
MH186	ST103	Marécage arbustif	La Côte-de- Beaupré	Lac-Jacques- Cartier	Montmorency, Rivière	Mont Saint- Étienne, Rivière du	Prop. Privé	151	140	-	-	11	-	-	Chemin	0.3	70° 59' 31,688" W	47° 13' 35,512" N
MH188	STIND65A	Tourbière boisée	La Côte-de- Beaupré	Lac-Jacques- Cartier	Montmorency, Rivière	Roches, Rivière des	Prop. Privé	788	253	-	-	359	-	-	Chemin	0.8	70° 57' 9,574" W	47° 12' 37,725" N
MH189	STPV85	Tourbière boisée	La Côte-de- Beaupré	Lac-Jacques- Cartier	Montmorency, Rivière	Smith, Rivière	Prop. Privé	406	397	-	-	9	-	-	Chemin	0.8	70° 58' 54,935" N	47° 11' 15,271" N
MH190	ST001	Tourbière boisée	La Côte-de- Beaupré	Lac-Jacques- Cartier	Montmorency, Rivière	Neiges, Rivière des	Prop. Privé	656	277	-	-	180	-	-	Chemin	0.6	71° 0' 42,467" W	47° 11' 57,277" N
MH191	STHB23	Marécage arbustif	La Côte-de- Beaupré	Lac-Jacques- Cartier	Montmorency, Rivière	Neiges, Rivière des	Prop. Privé	3270	0	-	-	16	-	-	Aire de travail	0.3	70° 58' 41,829" W	47° 11' 41,063" N
MH192	STHB26	Tourbière boisée	La Côte-de- Beaupré	Lac-Jacques- Cartier	Sainte-Anne, Rivière	Mont Saint- Étienne, Rivière du	Prop. Privé	75	58	-	-	17	-	-	Chemin	0.6	70° 57' 0,282" N	47° 12' 25,233" N
MH193	STPV513	Tourbière boisée	La Côte-de- Beaupré	Lac-Jacques- Cartier	Montmorency, Rivière	Neiges, Rivière des	Prop. Privé	412	0	-	-	412	-	-	Plan de béton	0.8	70° 57' 33,91" W	47° 11' 50,556" N
MH194	STPV516	Tourbière boisée	La Côte-de- Beaupré	Lac-Jacques- Cartier	Montmorency, Rivière	Neiges, Rivière des	Prop. Privé	338	0	-	-	338	-	-	Plan de béton	0.8	70° 57' 30,956" W	47° 11' 51,146" N
MH195	STSV025	Marais	La Côte-de- Beaupré	Lac-Jacques- Cartier	Montmorency, Rivière	Neiges, Rivière des	Prop. Privé	536	0	-	-	91	-	-	Chemin	0.8	70° 58' 49,492" W	47° 11' 56,500" N
MH196	STVA010	Marais	La Côte-de- Beaupré	Lac-Jacques- Cartier	Montmorency, Rivière	Smith, Rivière	Prop. Privé	82	50	-	-	33	-	-	Chemin	0.3	70° 58' 25,795" W	47° 11' 34,577" N
MH197	STVA008	Marais	La Côte-de- Beaupré	Lac-Jacques- Cartier	Montmorency, Rivière	Neiges, Rivière des	Prop. Privé	405	146	-	-	75	-	-	Chemin	0.3	70° 58' 32,676" W	47° 11' 40,668" N
CE116	CE_FAD_07B		La Côte-de- Beaupré	Lac-Jacques- Cartier	Montmorency, Rivière	Smith, Rivière	Prop. Privé	-	-	78,54383562	635,2268604	-	51,95034303	635,9976187	Chemin	1.2	70° 59' 24,161" W	47° 11' 10,331" N
CE017	CE017		La Côte-de- Beaupré	Lac-Jacques- Cartier	Montmorency, Rivière	Neiges, Rivière des	Prop. Privé	-	-	69,6732334	685,4318001	-	20,55030236	417,5118913	Chemin	1.2	71° 1' 26,438" W	47° 11' 46,345" N
CE027A	CE027A		La Côte-de- Beaupré	Lac-Jacques- Cartier	Montmorency, Rivière	Neiges, Rivière des	Prop. Privé	-	-	58,45862061	285,8333998	-	63,77306229	457,4914533	Chemin	1.2	70° 59' 46,714" W	47° 13' 22,465" N
CE073B	CE73B1		La Côte-de- Beaupré	Lac-Jacques- Cartier	Montmorency, Rivière	Smith, Rivière	Prop. Privé	-	-	2,047791878	3,395054775	-	40,17860776	172,1754356	Chemin	1.5	70° 58' 54,616" W	47° 10' 5,795" N
CE116	CEFAD07B		La Côte-de- Beaupré	Lac-Jacques- Cartier	Montmorency, Rivière	Smith, Rivière	Prop. Privé	-	-	13,01639821	111,1074229	-	12,55418708	126,7073184	Chemin	0.8	70° 59' 24,161" W	47° 11' 10,331" N
CE018b	P020		La Côte-de- Beaupré	Lac-Jacques- Cartier	Montmorency, Rivière	Neiges, Rivière des	Prop. Privé	-	-	0	23,80525466	-	17,55530378	227,7230308	Chemin	1.2	71° 0' 7,992" W	47° 12' 14,776" N
PH01	PH01		La Côte-de- Beaupré	Lac-Jacques- Cartier	Montmorency, Rivière	Neiges, Rivière des	Prop. Privé	-	-	0	0	-	0	217,9324502	Chemin	1.2	70° 59' 46,449" W	47° 11' 37,540" N
CE059	PH04		La Côte-de- Beaupré	Lac-Jacques- Cartier	Sainte-Anne, Rivière	Roches, Rivière des	Prop. Privé	-	-	0	9,185330781	-	0	564,4562704	Chemin	1.2	70° 53' 17,902" W	47° 10' 45,835" N

Identification du milieu	No de la fiche/relevé terrain	Type de milieu humide	MRC	Municipalité	Bassin versant primaire	Bassin versant secondaire	Tenure des terres (privée/publiq ue)	Superficie totale du milieu humide (m ²)	Superficie affectée (m ²)						Type d'impact	État initial	Longitude	Latitude
									Permanent			Temporaire						
									Milieu humide	Littoral	Rive	Milieu humide	Littoral	Rive				
CE100	PH05		La Côte-de-Beaupré	Lac-Jacques-Cartier	Montmorency, Rivière	Smith, Rivière	Prop. Privé	-	-	51,37429433	260,8491397	-	82,64196888	412,6514637	Chemin	1.2	70° 58' 31,249" W	47° 10' 2,958" N
CE104	PH07		La Côte-de-Beaupré	Lac-Jacques-Cartier	Montmorency, Rivière	Neiges, Rivière des	Prop. Privé	-	-	4,083749897	267,7558794	-	3,417314967	70,54723134	Chemin	1.2	70° 57' 45,179" W	47° 13' 39,662" N
CE105	PH08		La Côte-de-Beaupré	Lac-Jacques-Cartier	Montmorency, Rivière	Neiges, Rivière des	Prop. Privé	-	-	14,9287774	212,2774591	-	36,64720439	384,1920769	Chemin	1.2	70° 57' 28,880" W	47° 12' 57,316" N
CE109	PV147		La Côte-de-Beaupré	Lac-Jacques-Cartier	Montmorency, Rivière	Smith, Rivière	Prop. Privé	-	-	8,034340892	273,7537077	-	13,3514302	439,3402153	Chemin	1.2	70° 59' 16,730" W	47° 11' 2,536" N
Ruisseau Gallant	RG03		La Côte-de-Beaupré	Lac-Jacques-Cartier	Montmorency, Rivière	Smith, Rivière	Prop. Privé	-	-	0	0	-	0	5,172304575	Chemin	1.2	70° 59' 8,226" W	47° 10' 37,510" N
Ruisseau Gallant	S01		La Côte-de-Beaupré	Lac-Jacques-Cartier	Montmorency, Rivière	Smith, Rivière	Prop. Privé	-	-	6,368893775	136,3662826	-	3,866348569	161,508547	Chemin	1.2	70° 59' 24,161" W	47° 11' 10,331" N
Bras Sud-Ouest de la Rivière du Mont Saint-Étienne	SEC002		La Côte-de-Beaupré	Lac-Jacques-Cartier	Sainte-Anne, Rivière	Mont Saint-Étienne, Rivière du	Prop. Privé	-	-	1054,995924	1907,482828	-	300,3442423	846,0241806	Chemin	1.2	70° 53' 33,877" W	47° 11' 54,707" N
CE044	SEC004		La Côte-de-Beaupré	Lac-Jacques-Cartier	Sainte-Anne, Rivière	Mont Saint-Étienne, Rivière du	Prop. Privé	-	-	207,587173	471,238923	-	79,24917698	207,1310604	Chemin	1.2	70° 54' 10,508" W	47° 12' 11,299" N
CE040	SEC012		La Côte-de-Beaupré	Lac-Jacques-Cartier	Sainte-Anne, Rivière	Mont Saint-Étienne, Rivière du	Prop. Privé	-	-	135,2364228	198,5737764	-	61,63161897	211,5558077	Chemin	1.5	70° 55' 1,959" W	47° 13' 47,735" N
Rivière des Roches	SEC015		La Côte-de-Beaupré	Lac-Jacques-Cartier	Sainte-Anne, Rivière	Roches, Rivière des	Prop. Privé	-	-	230,4221223	415,6607482	-	450,1936149	608,2001306	Chemin	1.2	70° 53' 3,466" W	47° 11' 9,477" N
CE057	SEC016		La Côte-de-Beaupré	Lac-Jacques-Cartier	Sainte-Anne, Rivière	Roches, Rivière des	Prop. Privé	-	-	423,7636904	506,6595325	-	313,9864812	481,7713433	Chemin	1.2	70° 53' 8,578" W	47° 11' 0,614" N
CE060	SEC019		La Côte-de-Beaupré	Lac-Jacques-Cartier	Sainte-Anne, Rivière	Roches, Rivière des	Prop. Privé	-	-	357,8771332	440,5371671	-	280,310359	529,266911	Chemin	1.2	70° 54' 13,645" W	47° 10' 7,307" N
CE062	SEC020		La Côte-de-Beaupré	Lac-Jacques-Cartier	Sainte-Anne, Rivière	Jean-Larose, Rivière	Prop. Privé	-	-	78,11101462	395,302711	-	39,27248663	298,8479023	Chemin	1.2	70° 55' 30,846" W	47° 10' 7,270" N
CE063	SEC023		La Côte-de-Beaupré	Lac-Jacques-Cartier	Sainte-Anne, Rivière	Mont Saint-Étienne, Rivière du	Prop. Privé	-	-	30,7684519	271,4012779	-	52,11553346	439,8919374	Chemin	1.2	70° 55' 19,616" W	47° 11' 45,426" N
CE065	SEC028		La Côte-de-Beaupré	Lac-Jacques-Cartier	Montmorency, Rivière	Smith, Rivière	Prop. Privé	-	-	106,2111555	303,2734548	-	105,6149846	309,2335885	Chemin	0.8	70° 56' 54,515" W	47° 9' 31,508" N
Ruisseau Gagnon	SEC039		La Côte-de-Beaupré	Lac-Jacques-Cartier	Montmorency, Rivière	Smith, Rivière	Prop. Privé	-	-	37,9674778	11,88332955	-	271,4460667	80,1113105	Chemin	1.2	70° 57' 52,636" W	47° 9' 57,372" N
CE073	SEC041		La Côte-de-Beaupré	Lac-Jacques-Cartier	Montmorency, Rivière	Smith, Rivière	Prop. Privé	-	-	93,20434353	243,2970533	-	162,0375141	471,6348547	Chemin	1.2	70° 58' 39,653" W	47° 10' 4,093" N
Rivière Smith	SEC042		La Côte-de-Beaupré	Lac-Jacques-Cartier	Montmorency, Rivière	Smith, Rivière	Prop. Privé	-	-	421,9190848	522,9214592	-	216,9231437	701,1644844	Chemin	1.2	70° 58' 30,176" W	47° 9' 54,814" N
Ruisseau Smith	SEC043		La Côte-de-Beaupré	Lac-Jacques-Cartier	Montmorency, Rivière	Smith, Rivière	Prop. Privé	-	-	574,5991987	443,5342135	-	268,9087295	521,3079301	Chemin	1.2	70° 58' 59,931" W	47° 10' 11,065" N
CE074	SEC044		La Côte-de-Beaupré	Lac-Jacques-Cartier	Montmorency, Rivière	Smith, Rivière	Prop. Privé	-	-	127,0932161	273,5009057	-	115,0654698	331,8914208	Chemin	1.2	70° 59' 0,854" W	47° 10' 16,514" N
Ruisseau Gallant	SEC045		La Côte-de-Beaupré	Lac-Jacques-Cartier	Montmorency, Rivière	Smith, Rivière	Prop. Privé	-	-	209,6068694	525,001019	-	289,506642	1169,974075	Chemin	1.2	70° 59' 8,226" W	47° 10' 37,510" N
CE021	SEC047		La Côte-de-Beaupré	Lac-Jacques-Cartier	Montmorency, Rivière	Neiges, Rivière des	Prop. Privé	-	-	201,2132563	372,4081549	-	148,3175934	321,40969	Chemin	1.2	71° 0' 5,642" W	47° 11' 56,601" N

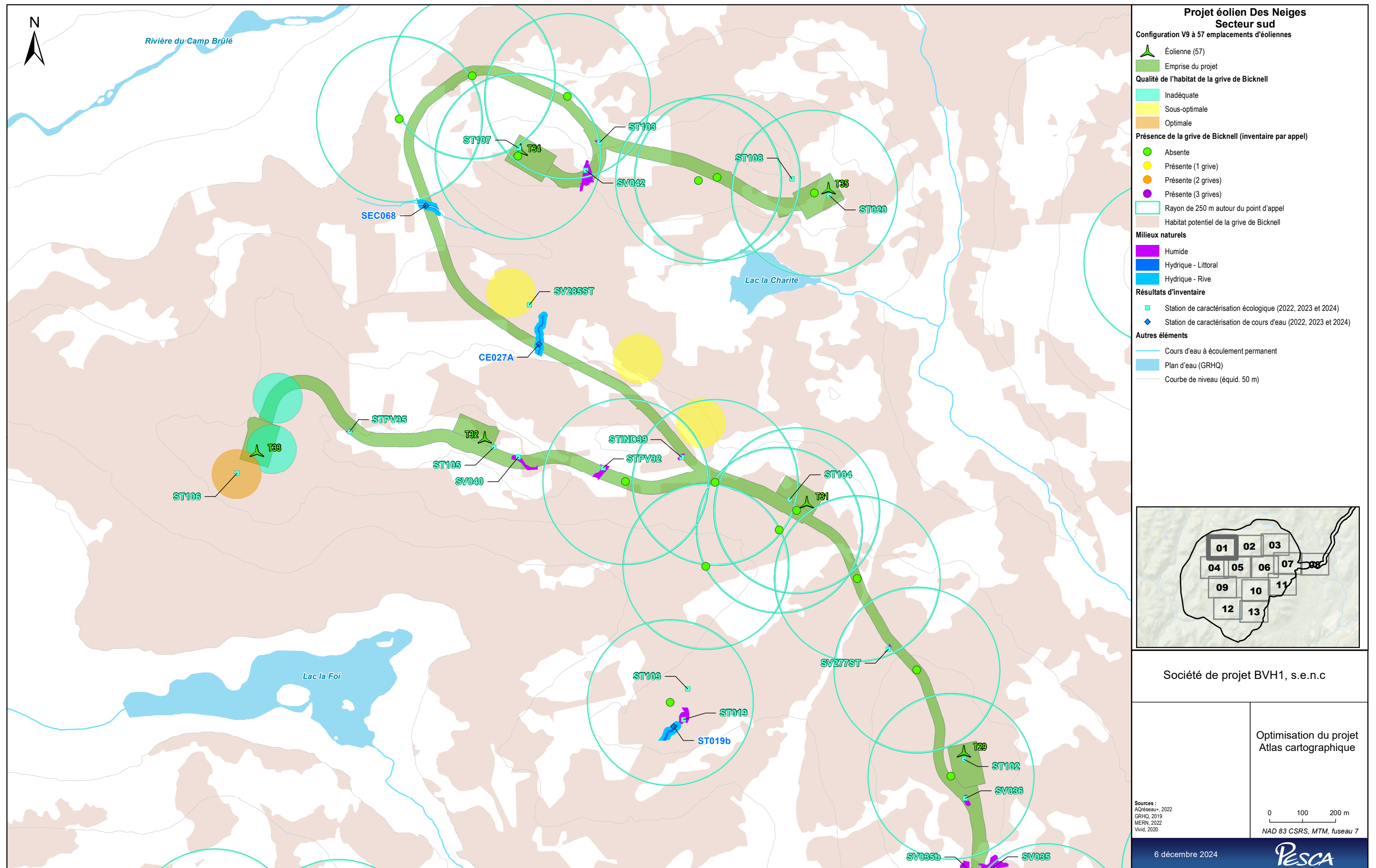
Identification du milieu	No de la fiche/relevé terrain	Type de milieu humide	MRC	Municipalité	Bassin versant primaire	Bassin versant secondaire	Tenure des terres (privée/publiq ue)	Superficie totale du milieu humide (m ²)	Superficie affectée (m ²)						Type d'impact	État initial	Longitude	Latitude
									Permanent			Temporaire						
									Milieu humide	Littoral	Rive	Milieu humide	Littoral	Rive				
CE020	SEC048		La Côte-de-Beaupré	Lac-Jacques-Cartier	Montmorency, Rivière	Neiges, Rivière des	Prop. Privé	-	-	548,51495	384,213265	-	372,106595	251,7878996	Chemin	1.2	71° 0' 12,229" W	47° 11' 57,019" N
CE016	SEC050		La Côte-de-Beaupré	Lac-Jacques-Cartier	Montmorency, Rivière	Turcotte, Ruisseau	Prop. Privé	-	-	40,91799862	268,6691202	-	34,99832588	415,3134146	Chemin	1.2	71° 1' 17,463" W	47° 11' 45,211" N
CE022	SEC063		La Côte-de-Beaupré	Lac-Jacques-Cartier	Montmorency, Rivière	Neiges, Rivière des	Prop. Privé	-	-	310,6025565	485,2842906	-	161,3117428	371,486012	Chemin	1.2	70° 59' 20,131" W	47° 12' 1,217" N
CE023	SEC066		La Côte-de-Beaupré	Lac-Jacques-Cartier	Montmorency, Rivière	Neiges, Rivière des	Prop. Privé	-	-	158,0818858	346,477578	-	73,93201656	353,9876137	Chemin	1.2	70° 58' 34,246" W	47° 11' 55,712" N
CE026	SEC068		La Côte-de-Beaupré	Lac-Jacques-Cartier	Montmorency, Rivière	Neiges, Rivière des	Prop. Privé	-	-	136,3129	294,5463248	-	131,2712832	456,724711	Chemin	1.2	70° 59' 56,470" W	47° 13' 29,139" N
CE027	SEC069		La Côte-de-Beaupré	Lac-Jacques-Cartier	Montmorency, Rivière	Neiges, Rivière des	Prop. Privé	-	-	19,33201771	204,8757769	-	29,62173444	288,9756766	Chemin	1.2	70° 57' 47,170" W	47° 11' 57,197" N
CE028	SEC071		La Côte-de-Beaupré	Lac-Jacques-Cartier	Montmorency, Rivière	Neiges, Rivière des	Prop. Privé	-	-	85,83277913	410,2148755	-	96,92568563	407,0355363	Chemin	1.2	70° 57' 17,167" W	47° 12' 3,970" N
CE029	SEC077		La Côte-de-Beaupré	Lac-Jacques-Cartier	Sainte-Anne, Rivière	Mont Saint-Étienne, Rivière du	Prop. Privé	-	-	153,7528704	897,5202795	-	20,49738778	241,4253943	Chemin	1.2	70° 57' 2,110" W	47° 12' 52,969" N
CE033	SEC081		La Côte-de-Beaupré	Lac-Jacques-Cartier	Sainte-Anne, Rivière	Mont Saint-Étienne, Rivière du	Prop. Privé	-	-	75,14310516	368,2063652	-	41,66792055	200,2788842	Chemin	1.5	70° 56' 5,074" W	47° 13' 21,656" N
CE016	SG05CEA		La Côte-de-Beaupré	Lac-Jacques-Cartier	Montmorency, Rivière	Neiges, Rivière des	Prop. Privé	-	-	0	115,5324385	-	0	26,4926937	Chemin	1.2	71° 1' 12,861" W	47° 11' 46,756" N
Rivière du Mont Saint-Étienne	SH002		La Côte-de-Beaupré	Lac-Jacques-Cartier	Sainte-Anne, Rivière	Mont Saint-Étienne, Rivière du	Prop. Privé	-	-	134,3005881	260,4186644	-	175,6796662	478,9347996	Chemin	1.2	70° 51' 0,718" W	47° 12' 5,761" N
CE053	SH003B		La Côte-de-Beaupré	Lac-Jacques-Cartier	Sainte-Anne, Rivière	Mont Saint-Étienne, Rivière du	Prop. Privé	-	-	229,3285863	243,9682481	-	141,4959078	595,1710307	Chemin	1.2	70° 51' 19,918" W	47° 11' 59,318" N
CE039	SH004		La Côte-de-Beaupré	Lac-Jacques-Cartier	Sainte-Anne, Rivière	Mont Saint-Étienne, Rivière du	Prop. Privé	-	-	0	6,437883518	-	0	37,53313005	Chemin	1.2	70° 55' 6,334" W	47° 13' 47,938" N
CE039	SH004B		La Côte-de-Beaupré	Lac-Jacques-Cartier	Sainte-Anne, Rivière	Mont Saint-Étienne, Rivière du	Prop. Privé	-	-	204,2896934	704,7378802	-	127,2594247	503,0892723	Chemin	1.2	70° 55' 4,609" W	47° 13' 46,360" N
CE037	SH013E		La Côte-de-Beaupré	Lac-Jacques-Cartier	Sainte-Anne, Rivière	Mont Saint-Étienne, Rivière du	Prop. Privé	-	-	33,94268821	362,2733811	-	33,81980583	330,012516	Chemin	1.2	70° 55' 25,890" W	47° 13' 32,872" N
CE034	SH014		La Côte-de-Beaupré	Lac-Jacques-Cartier	Sainte-Anne, Rivière	Mont Saint-Étienne, Rivière du	Prop. Privé	-	-	0	104,9170454	-	109,1434494	366,2889772	Chemin	1.2	70° 55' 37,222" W	47° 13' 38,433" N
CE038	SH014B		La Côte-de-Beaupré	Lac-Jacques-Cartier	Sainte-Anne, Rivière	Mont Saint-Étienne, Rivière du	Prop. Privé	-	-	289,6773842	1506,400381	-	45,85410023	415,4288792	Chemin	1.2	70° 55' 19,611" W	47° 13' 41,956" N
CE052	SH030B		La Côte-de-Beaupré	Lac-Jacques-Cartier	Sainte-Anne, Rivière	Mont Saint-Étienne, Rivière du	Prop. Privé	-	-	229,4874215	406,9999656	-	90,5328561	603,1071773	Chemin	1.2	70° 51' 24,779" W	47° 11' 56,042" N
CE055	SH035		La Côte-de-Beaupré	Lac-Jacques-Cartier	Sainte-Anne, Rivière	Mont Saint-Étienne, Rivière du	Prop. Privé	-	-	34,28988571	188,10817	-	54,37316438	325,5691463	Chemin	1.2	70° 49' 59,762" W	47° 12' 8,768" N

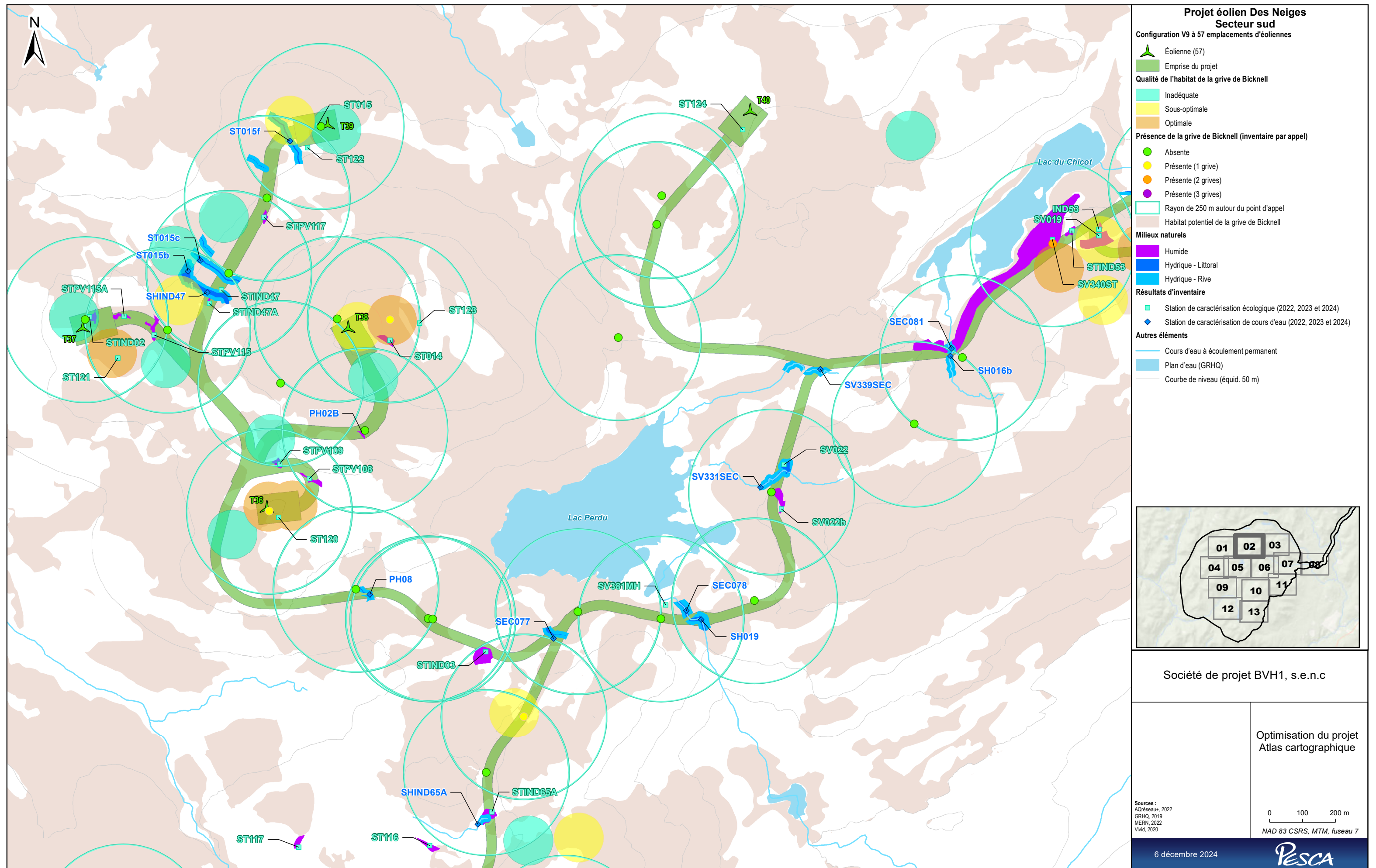
Identification du milieu	No de la fiche/relevé terrain	Type de milieu humide	MRC	Municipalité	Bassin versant primaire	Bassin versant secondaire	Tenure des terres (privée/publiq ue)	Superficie totale du milieu humide (m²)	Superficie affectée (m²)						Type d'impact	État initial	Longitude	Latitude	
									Permanent			Temporaire							
									Milieu humide	Littoral	Rive	Milieu humide	Littoral	Rive					
CE054	SH036		La Côte-de-Beaupré	Lac-Jacques-Cartier	Sainte-Anne, Rivière	Mont Saint-Étienne, Rivière du	Prop. Privé	-	-	-	21,70260741	154,2480887	-	46,15232076	341,271359	Chemin	1.2	70° 50' 8,382" W	47° 12' 3,944" N
CE114	SH1000		La Côte-de-Beaupré	Lac-Jacques-Cartier	Sainte-Anne, Rivière	Mont Saint-Étienne, Rivière du	Prop. Privé	-	-	0	0	-	153,6353753	4000,955753	Laydown	1.2	70° 49' 49,058" W	47° 12' 7,969" N	
CE118	SH3008 Amont		La Côte-de-Beaupré	Lac-Jacques-Cartier	Sainte-Anne, Rivière	Mont Saint-Étienne, Rivière du	Prop. Privé	-	-	30,81078678	283,9628915	-	12,94447173	119,2204895	Chemin	1.2	70° 54' 30,535" W	47° 12' 19,297" N	
CE118	SH3008 Aval		La Côte-de-Beaupré	Lac-Jacques-Cartier	Sainte-Anne, Rivière	Mont Saint-Étienne, Rivière du	Prop. Privé	-	-	0	0	-	11,42012124	136,1434771	Chemin	1.2	70° 54' 30,535" W	47° 12' 19,297" N	
CE064	SHIND08		La Côte-de-Beaupré	Lac-Jacques-Cartier	Montmorency, Rivière	Smith, Rivière	Prop. Privé	-	-	1595,791339	596,8052262	-	694,3024322	246,672373	Chemin	1.2	70° 55' 42,076" W	47° 11' 56,990" N	
CE068	SHIND12		La Côte-de-Beaupré	Lac-Jacques-Cartier	Montmorency, Rivière	Smith, Rivière	Prop. Privé	-	-	96,10023557	271,8561505	-	120,980202	290,9560858	Chemin	1.2	70° 58' 3,275" W	47° 9' 38,682" N	
CE045	SHIND47		La Côte-de-Beaupré	Lac-Jacques-Cartier	Montmorency, Rivière	Neiges, Rivière des	Prop. Privé	-	-	319,3080509	496,704015	-	225,9533878	356,0252652	Chemin	1.2	70° 57' 55,021" W	47° 13' 28,773" N	
CE113	SHIND63		La Côte-de-Beaupré	Lac-Jacques-Cartier	Sainte-Anne, Rivière	Mont Saint-Étienne, Rivière du	Prop. Privé	-	-	0	0	-	38,70605032	627,7985538	Banc d'emprunt	1.2	70° 53' 3,947" W	47° 11' 48,538" N	
CE113	SHIND63B		La Côte-de-Beaupré	Lac-Jacques-Cartier	Sainte-Anne, Rivière	Mont Saint-Étienne, Rivière du	Prop. Privé	-	-	256,4964319	998,8224751	-	88,04617889	1931,87347	Chemin	1.2	70° 53' 4,818" W	47° 11' 50,258" N	
CE112	SHIND65A		La Côte-de-Beaupré	Lac-Jacques-Cartier	Montmorency, Rivière	Neiges, Rivière des	Prop. Privé	-	-	4,744249581	209,5968035	-	33,2079152	168,6828312	Chemin	0.8	70° 57' 9,574" W	47° 12' 37,725" N	
CE108	SHT110		La Côte-de-Beaupré	Lac-Jacques-Cartier	Sainte-Anne, Rivière	Mont Saint-Étienne, Rivière du	Prop. Privé	-	-	14,09264091	213,1196826	-	19,88444806	276,0835244	Chemin	1.2	70° 52' 20,120" W	47° 11' 53,473" N	
CE053B	ST006		La Côte-de-Beaupré	Lac-Jacques-Cartier	Sainte-Anne, Rivière	Mont Saint-Étienne, Rivière du	Prop. Privé	-	-	0	325,8376899	-	0	275,2495924	Chemin	0.8	70° 53' 13,960" W	47° 12' 35,557" N	
CE046	ST015C		La Côte-de-Beaupré	Lac-Jacques-Cartier	Montmorency, Rivière	Neiges, Rivière des	Prop. Privé	-	-	85,91408161	511,5198955	-	59,31136014	324,236429	Chemin	1.2	70° 57' 53,264" W	47° 13' 29,851" N	
CE047	ST015F		La Côte-de-Beaupré	Lac-Jacques-Cartier	Montmorency, Rivière	Neiges, Rivière des	Prop. Privé	-	-	76,82937879	437,8973288	-	70,18237745	404,9013309	Chemin	1.2	70° 57' 40,454" W	47° 13' 41,599" N	
CE024	ST099SEC		La Côte-de-Beaupré	Lac-Jacques-Cartier	Montmorency, Rivière	Neiges, Rivière des	Prop. Privé	-	-	209,5495375	737,4385063	-	116,4753725	508,2458471	Chemin	1.2	70° 58' 11,055" W	47° 11' 58,093" N	
CE029	STIND44		La Côte-de-Beaupré	Lac-Jacques-Cartier	Sainte-Anne, Rivière	Mont Saint-Étienne, Rivière du	Prop. Privé	-	-	0	0	-	10,25851145	0	Chemin	1.5	70° 57' 2,110" W	47° 12' 52,969" N	
CE050	SV004		La Côte-de-Beaupré	Lac-Jacques-Cartier	Sainte-Anne, Rivière	Mont Saint-Étienne, Rivière du	Prop. Privé	-	-	7,481988482	182,8231246	-	162,4742859	490,2177394	Chemin	1.2	70° 52' 10,706" W	47° 11' 53,042" N	
CE049	SV005		La Côte-de-Beaupré	Lac-Jacques-Cartier	Sainte-Anne, Rivière	Mont Saint-Étienne, Rivière du	Prop. Privé	-	-	94,5830348	210,7675344	-	318,0078191	435,4741649	Chemin	1.2	70° 52' 14,194" W	47° 11' 54,040" N	
CE048	SV006		La Côte-de-Beaupré	Lac-Jacques-Cartier	Sainte-Anne, Rivière	Mont Saint-Étienne, Rivière du	Prop. Privé	-	-	52,30664161	484,4167315	-	49,59585383	523,1108631	Chemin	1.2	70° 52' 27,987" W	47° 11' 51,916" N	

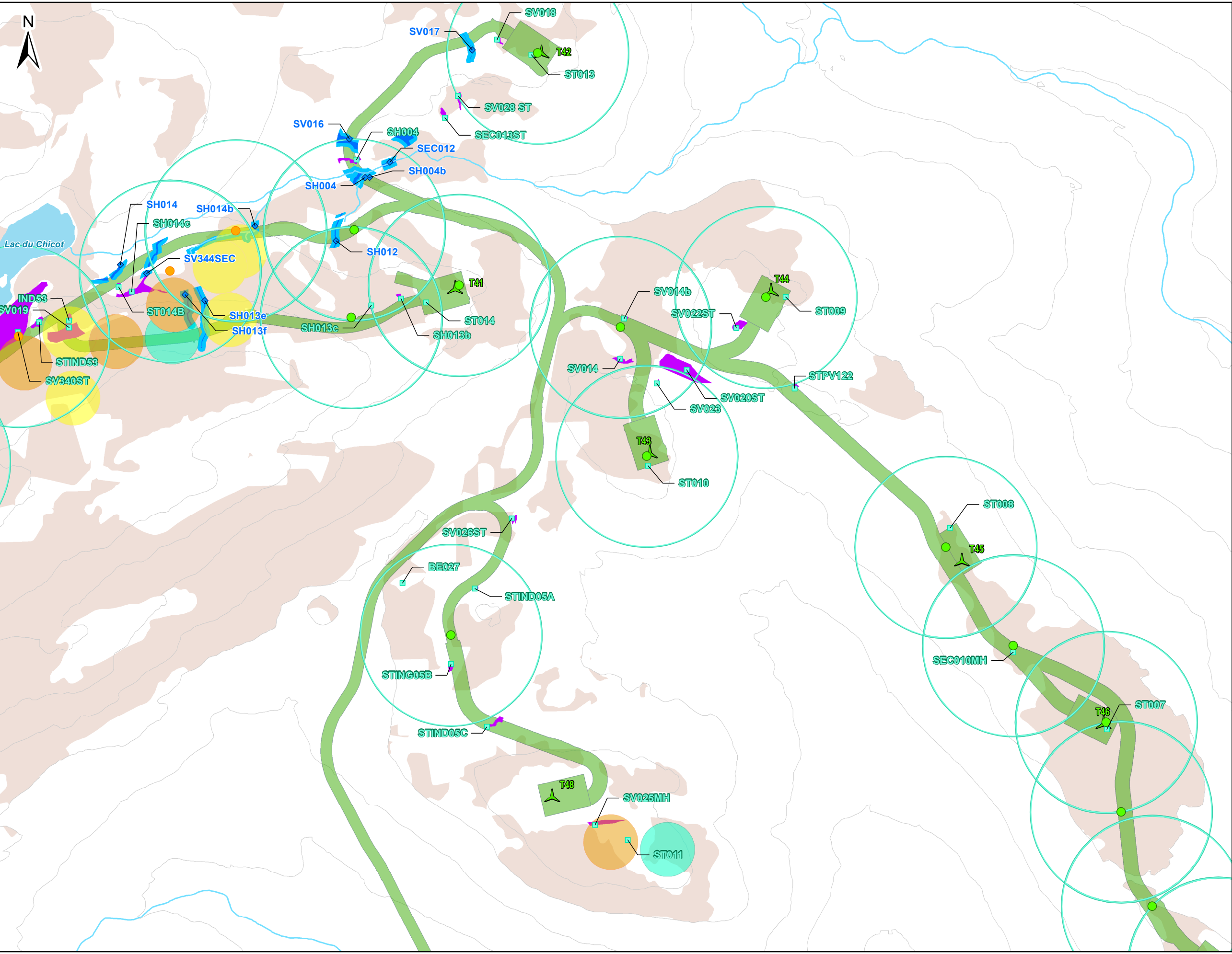
Identification du milieu	No de la fiche/relevé terrain	Type de milieu humide	MRC	Municipalité	Bassin versant primaire	Bassin versant secondaire	Tenure des terres (privée/publiq ue)	Superficie totale du milieu humide (m ²)	Superficie affectée (m ²)						Type d'impact	État initial	Longitude	Latitude
									Permanent			Temporaire						
									Milieu humide	Littoral	Rive	Milieu humide	Littoral	Rive				
CE041	SV016		La Côte-de-Beaupré	Lac-Jacques-Cartier	Sainte-Anne, Rivière	Mont Saint-Étienne, Rivière du	Prop. Privé	-	-	133,5525251	296,8907283	-	227,7867796	387,5761356	Chemin	1.2	70° 55' 7,283" W	47° 13' 49,785" N
CE042	SV017		La Côte-de-Beaupré	Lac-Jacques-Cartier	Sainte-Anne, Rivière	Mont Saint-Étienne, Rivière du	Prop. Privé	-	-	9,730459211	239,5648059	-	11,83144915	380,8663124	Chemin	1.2	70° 54' 51,227" W	47° 13' 57,815" N
CE056	SV040MH		La Côte-de-Beaupré	Lac-Jacques-Cartier	Sainte-Anne, Rivière	Roches, Rivière des	Prop. Privé	-	-	69,44328624	284,2272489	-	88,05970358	279,6969299	Chemin	1.2	70° 53' 4,189" W	47° 11' 8,471" N
CE061	SV055SEC		La Côte-de-Beaupré	Lac-Jacques-Cartier	Sainte-Anne, Rivière	Roches, Rivière des	Prop. Privé	-	-	19,59963862	128,6808847	-	52,06989554	575,1233546	Chemin	1.2	70° 54' 46,539" W	47° 10' 14,216" N
Ruisseau de Saint-Nicolas	SV057SEC		La Côte-de-Beaupré	Lac-Jacques-Cartier	Sainte-Anne, Rivière	Roches, Rivière des	Prop. Privé	-	-	5,03903646	68,78557621	-	59,29499579	449,7686901	Chemin	1.2	70° 55' 1,752" W	47° 10' 13,916" N
CE014	SV060		La Côte-de-Beaupré	Lac-Jacques-Cartier	Montmorency, Rivière	Turcotte, Ruisseau	Prop. Privé	-	-	44,10755125	1048,561029	-	32,25653026	795,3524772	Chemin	1.2	71° 0' 32,212" W	47° 10' 54,778" N
CE013	SV062B		La Côte-de-Beaupré	Lac-Jacques-Cartier	Montmorency, Rivière	Turcotte, Ruisseau	Prop. Privé	-	-	80,11983056	302,8271685	-	158,893017	649,510407	Chemin	1.2	71° 0' 43,450" W	47° 10' 37,286" N
CE069	SV082		La Côte-de-Beaupré	Lac-Jacques-Cartier	Montmorency, Rivière	Smith, Rivière	Prop. Privé	-	-	86,64307807	542,9267052	-	64,70199394	431,0009164	Chemin	1.2	70° 58' 19,356" W	47° 9' 41,352" N
CE070	SV084B		La Côte-de-Beaupré	Lac-Jacques-Cartier	Montmorency, Rivière	Smith, Rivière	Prop. Privé	-	-	209,8548059	303,7682548	-	193,868262	393,6114258	Chemin	1.2	70° 58' 31,187" W	47° 9' 43,789" N
CE068	SV088		La Côte-de-Beaupré	Lac-Jacques-Cartier	Montmorency, Rivière	Smith, Rivière	Prop. Privé	-	-	0	0	-	0	151,5238861	Chemin	1.2	70° 57' 51,576" W	47° 9' 37,164" N
CE064	SV100SEC		La Côte-de-Beaupré	Lac-Jacques-Cartier	Montmorency, Rivière	Smith, Rivière	Prop. Privé	-	-	0	0	-	0	10,66121784	Chemin	1.2	70° 55' 42,076" W	47° 11' 56,990" N
CE064	SV100SECA		La Côte-de-Beaupré	Lac-Jacques-Cartier	Montmorency, Rivière	Smith, Rivière	Prop. Privé	-	-	1,633873231	20,81054042	-	5,786272778	51,20908041	Chemin	1.2	70° 55' 42,076" W	47° 11' 56,990" N
CE064	SV100ST		La Côte-de-Beaupré	Lac-Jacques-Cartier	Montmorency, Rivière	Smith, Rivière	Prop. Privé	-	-	0	0	-	48,0823431	149,6877683	Chemin	1.5	70° 55' 42,076" W	47° 11' 56,990" N
CE064	SV104B		La Côte-de-Beaupré	Lac-Jacques-Cartier	Montmorency, Rivière	Smith, Rivière	Prop. Privé	-	-	65,43739582	713,3725717	-	11,1630966	137,567041	Chemin	1.2	70° 55' 42,076" W	47° 11' 56,990" N
CE066	SV125MH		La Côte-de-Beaupré	Lac-Jacques-Cartier	Montmorency, Rivière	Smith, Rivière	Prop. Privé	-	-	70,32524043	352,36291	-	51,69535775	282,3069516	Chemin	1.2	70° 56' 28,348" W	47° 8' 27,097" N
CE067	SV125MHA		La Côte-de-Beaupré	Lac-Jacques-Cartier	Montmorency, Rivière	Smith, Rivière	Prop. Privé	-	-	44,90033182	420,071075	-	31,70389662	295,4790502	Chemin	0.8	70° 56' 28,348" W	47° 8' 27,097" N
CE075	SV178SEC		La Côte-de-Beaupré	Lac-Jacques-Cartier	Montmorency, Rivière	Smith, Rivière	Prop. Privé	-	-	14,1972539	270,6603397	-	19,38606289	405,7454423	Chemin	1.2	70° 59' 16,243" W	47° 11' 1,801" N
CE076	SV179SEC		La Côte-de-Beaupré	Lac-Jacques-Cartier	Montmorency, Rivière	Smith, Rivière	Prop. Privé	-	-	14,67376645	243,5705202	-	21,71541563	404,6496217	Chemin	1.2	70° 59' 17,425" W	47° 11' 3,112" N
CE019	SV191MHA		La Côte-de-Beaupré	Lac-Jacques-Cartier	Montmorency, Rivière	Neiges, Rivière des	Prop. Privé	-	-	160,7913996	235,9977316	-	238,3183159	279,52646	Chemin	1.2	71° 0' 13,514" W	47° 12' 3,184" N
CE018	SV191MHB		La Côte-de-Beaupré	Lac-Jacques-Cartier	Montmorency, Rivière	Neiges, Rivière des	Prop. Privé	-	-	0	288,1881822	-	0	226,0148493	Chemin	1.2	71° 0' 13,300" W	47° 12' 4,271" N
CE030	SV331SEC		La Côte-de-Beaupré	Lac-Jacques-Cartier	Sainte-Anne, Rivière	Mont Saint-Étienne, Rivière du	Prop. Privé	-	-	362,8720646	802,5132502	-	250,5596905	592,6229042	Chemin	1.2	70° 56' 32,434" W	47° 13' 7,925" N
CE031	SV339SEC		La Côte-de-Beaupré	Lac-Jacques-Cartier	Sainte-Anne, Rivière	Mont Saint-Étienne, Rivière du	Prop. Privé	-	-	61,84600548	484,9130235	-	84,70992696	509,4563963	Chemin	1.2	70° 56' 23,909" W	47° 13' 19,528" N

Identification du milieu	No de la fiche/relevé terrain	Type de milieu humide	MRC	Municipalité	Bassin versant primaire	Bassin versant secondaire	Tenure des terres (privée/publiq ue)	Superficie totale du milieu humide (m²)	Superficie affectée (m²)						Type d'impact	État initial	Longitude	Latitude
									Permanent			Temporaire						
									Milieu humide	Littoral	Rive	Milieu humide	Littoral	Rive				
CE035	SV344SEC		La Côte-de-Beaupré	Lac-Jacques-Cartier	Sainte-Anne, Rivière	Mont Saint-Étienne, Rivière du	Prop. Privé	-	-	167,3923717	545,3742749	-	91,525229	379,952169	Chemin	1.2	70° 55' 33,774" W	47° 13' 37,667" N

Annexe D : Atlas cartographique mis à jour







Projet éolien Des Neiges Secteur sud

Configuration V9 à 57 emplacements d'éoliennes

- Éolienne (57)
- Emprise du projet

Qualité de l'habitat de la grive de Bicknell

- Inadéquate
- Sous-optimale
- Optimale

Présence de la grive de Bicknell (inventaire par appel)

- Absente
- Présente (1 grive)
- Présente (2 grives)
- Présente (3 grives)

Rayon de 250 m autour du point d'appel

Habitat potentiel de la grive de Bicknell

Milieus naturels

- Humide
- Hydrique - Littoral
- Hydrique - Rive

Résultats d'inventaire

- Station de caractérisation écologique (2022, 2023 et 2024)
- Station de caractérisation de cours d'eau (2022, 2023 et 2024)

Autres éléments

- Cours d'eau à écoulement permanent
- Plan d'eau (GRHQ)
- Courbe de niveau (équid. 50 m)

Société de projet BVH1, s.e.n.c

Sources :

- ACréseau+, 2022
- GRHQ, 2019
- MERN, 2022
- Vivid, 2020

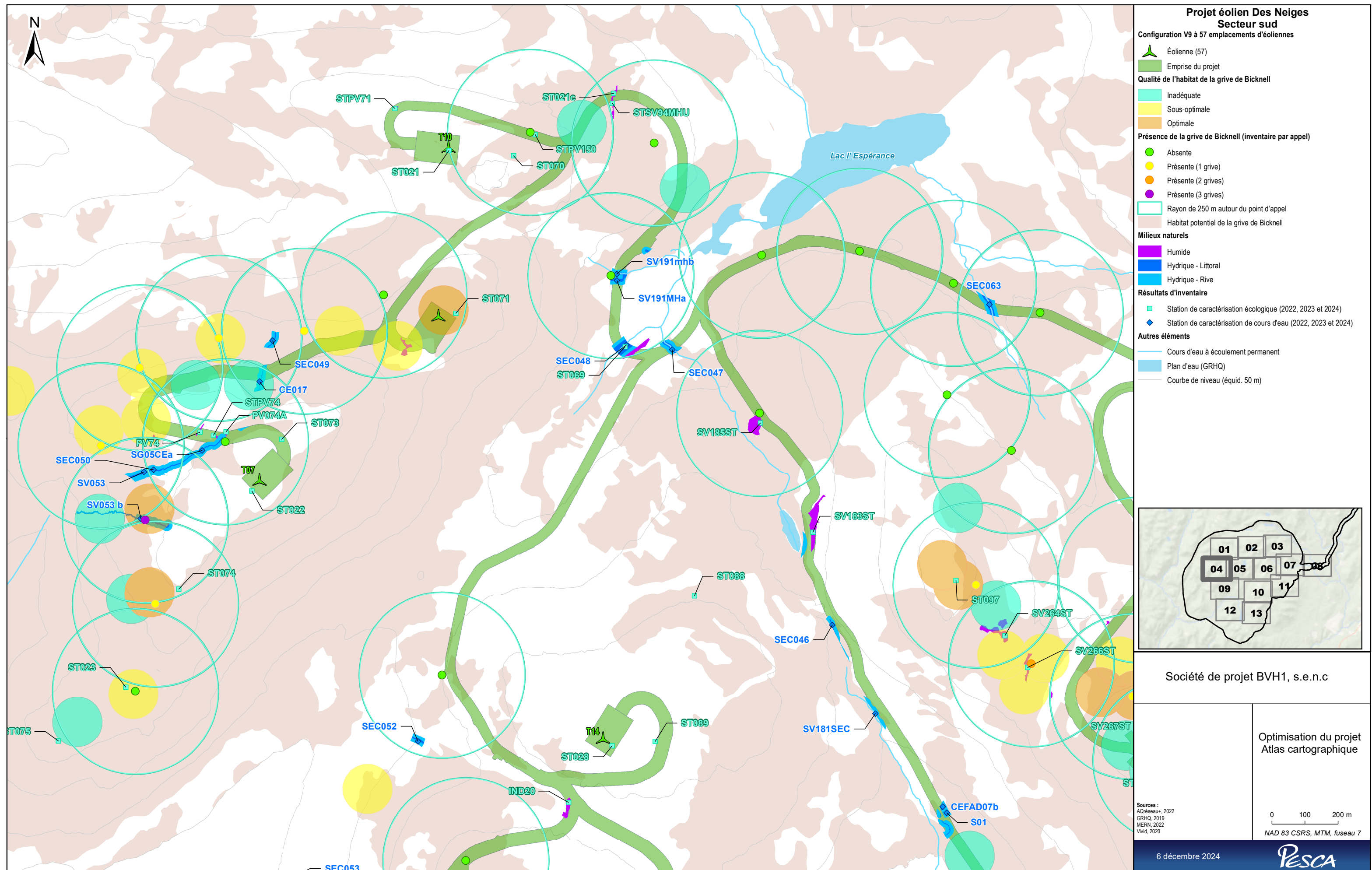
Optimisation du projet
Atlas cartographique

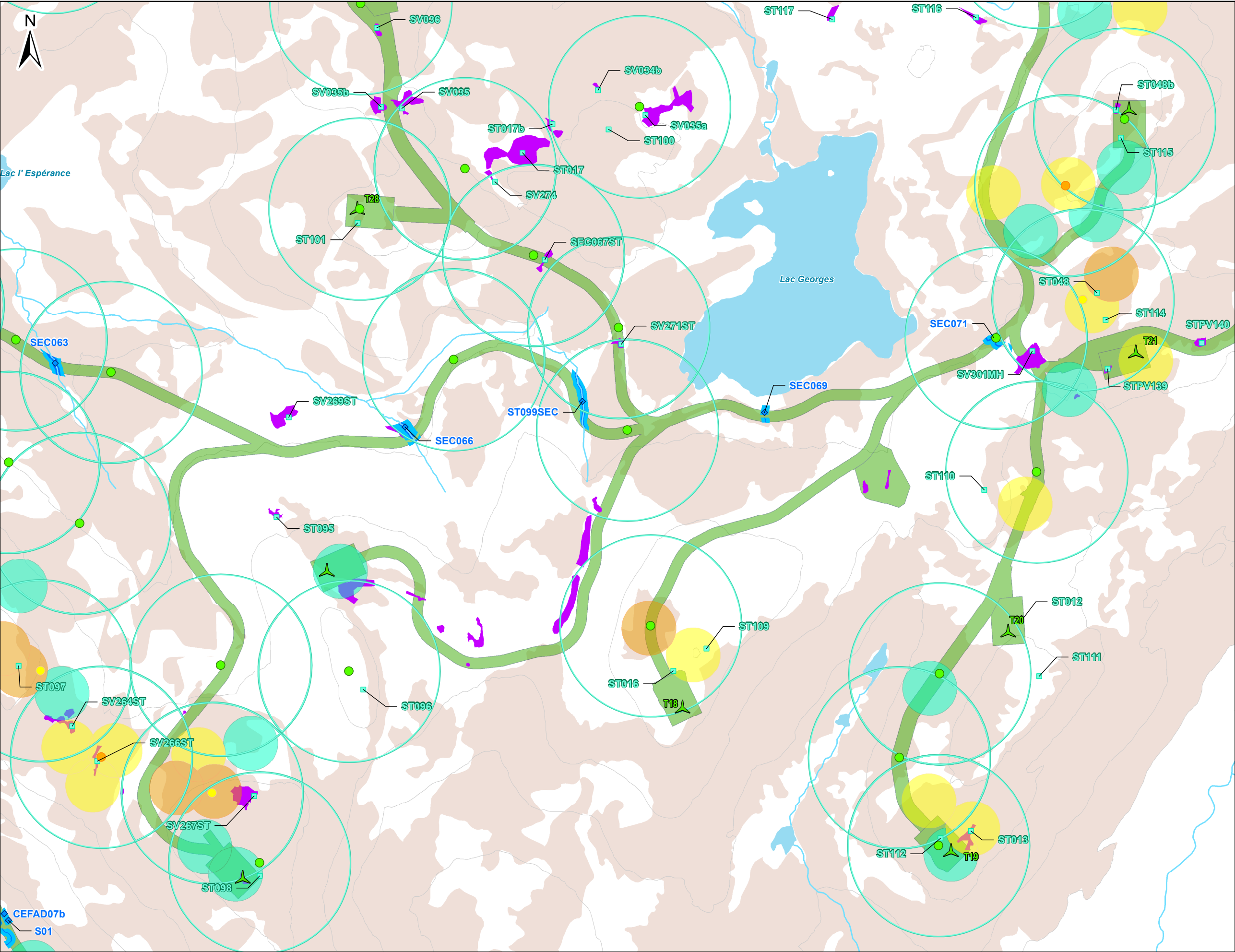
0 100 200 m

NAD 83 CSRS, MTM, fuseau 7

6 décembre 2024

Pesca





Projet éolien Des Neiges Secteur sud

Configuration V9 à 57 emplacements d'éoliennes

- Éolienne (57)
- Emprise du projet

Qualité de l'habitat de la grive de Bicknell

- Inadéquate
- Sous-optimale
- Optimale

Présence de la grive de Bicknell (inventaire par appel)

- Absente
- Présente (1 grive)
- Présente (2 grives)
- Présente (3 grives)

Rayon de 250 m autour du point d'appel

Habitat potentiel de la grive de Bicknell

Milieus naturels

- Humide
- Hydrique - Littoral
- Hydrique - Rive

Résultats d'inventaire

- Station de caractérisation écologique (2022, 2023 et 2024)
- Station de caractérisation de cours d'eau (2022, 2023 et 2024)

Autres éléments

- Cours d'eau à écoulement permanent
- Plan d'eau (GRHQ)
- Courbe de niveau (équid. 50 m)

Société de projet BVH1, s.e.n.c

Sources :
AOréseau+, 2022
GRHQ, 2019
MERN, 2022
Vivid, 2020

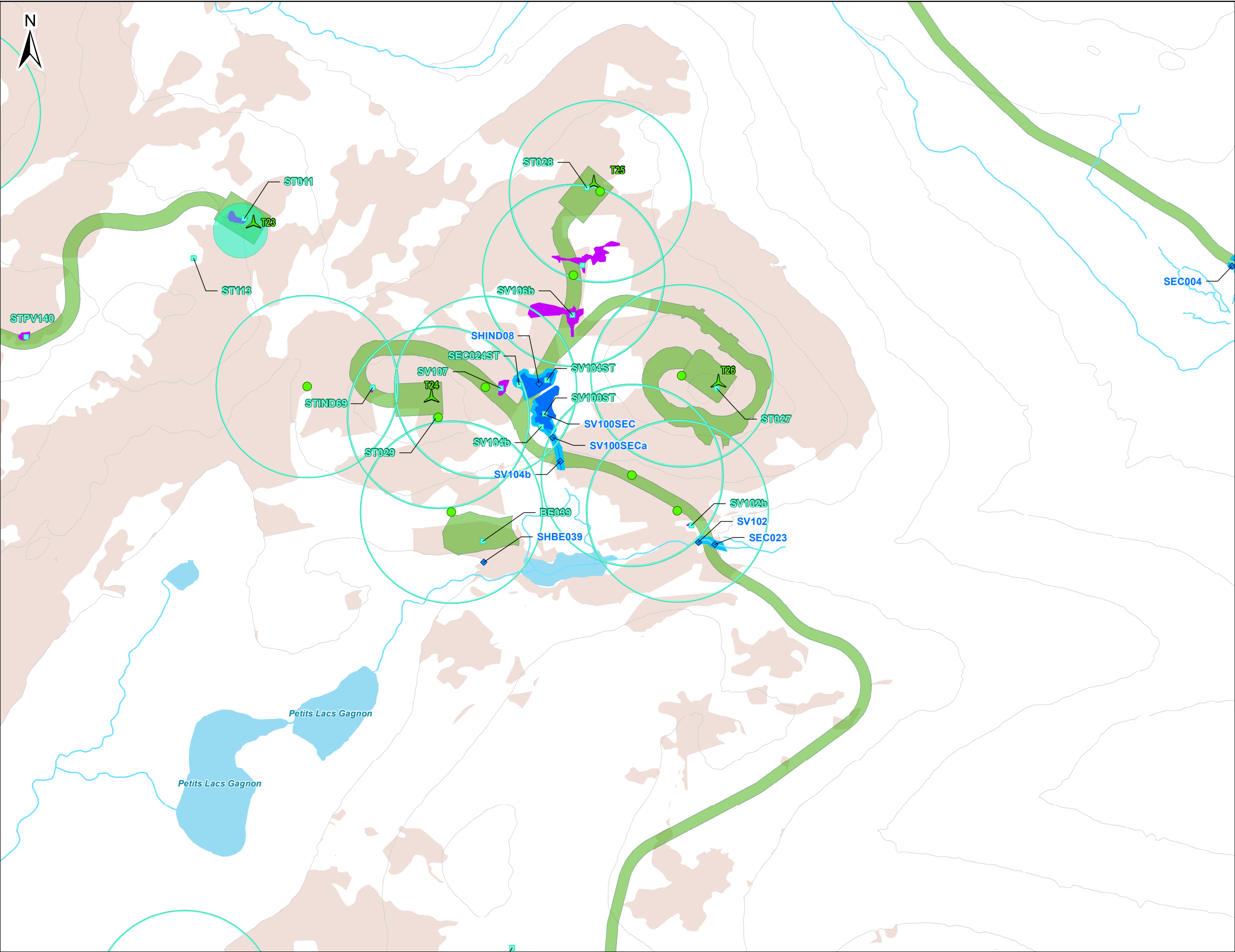
Optimisation du projet
Atlas cartographique

0 100 200 m

NAD 83 CSRS, MTM, fuseau 7

6 décembre 2024

Pesca



Projet éolien Des Neiges Secteur sud

Configuration V9 à 57 emplacements d'éoliennes

- Éolienne (57)
- Emprise du projet

Qualité de l'habitat de la grive de Bicknell

- Inadéquate
- Sous-optimale
- Optimale

Présence de la grive de Bicknell (inventaire par appel)

- Absente
- Présente (1 grive)
- Présente (2 grives)
- Présente (3 grives)

- Rayon de 250 m autour du point d'appel
- Habitat potentiel de la grive de Bicknell

Milieus naturels

- Humide
- Hydrique - Littoral
- Hydrique - Rive

Résultats d'inventaire

- Station de caractérisation écologique (2022, 2023 et 2024)
- Station de caractérisation de cours d'eau (2022, 2023 et 2024)

Autres éléments

- Cours d'eau à écoulement permanent
- Plan d'eau (GRHQ)
- Courbe de niveau (équid. 50 m)

Société de projet BVH1, s.e.n.c

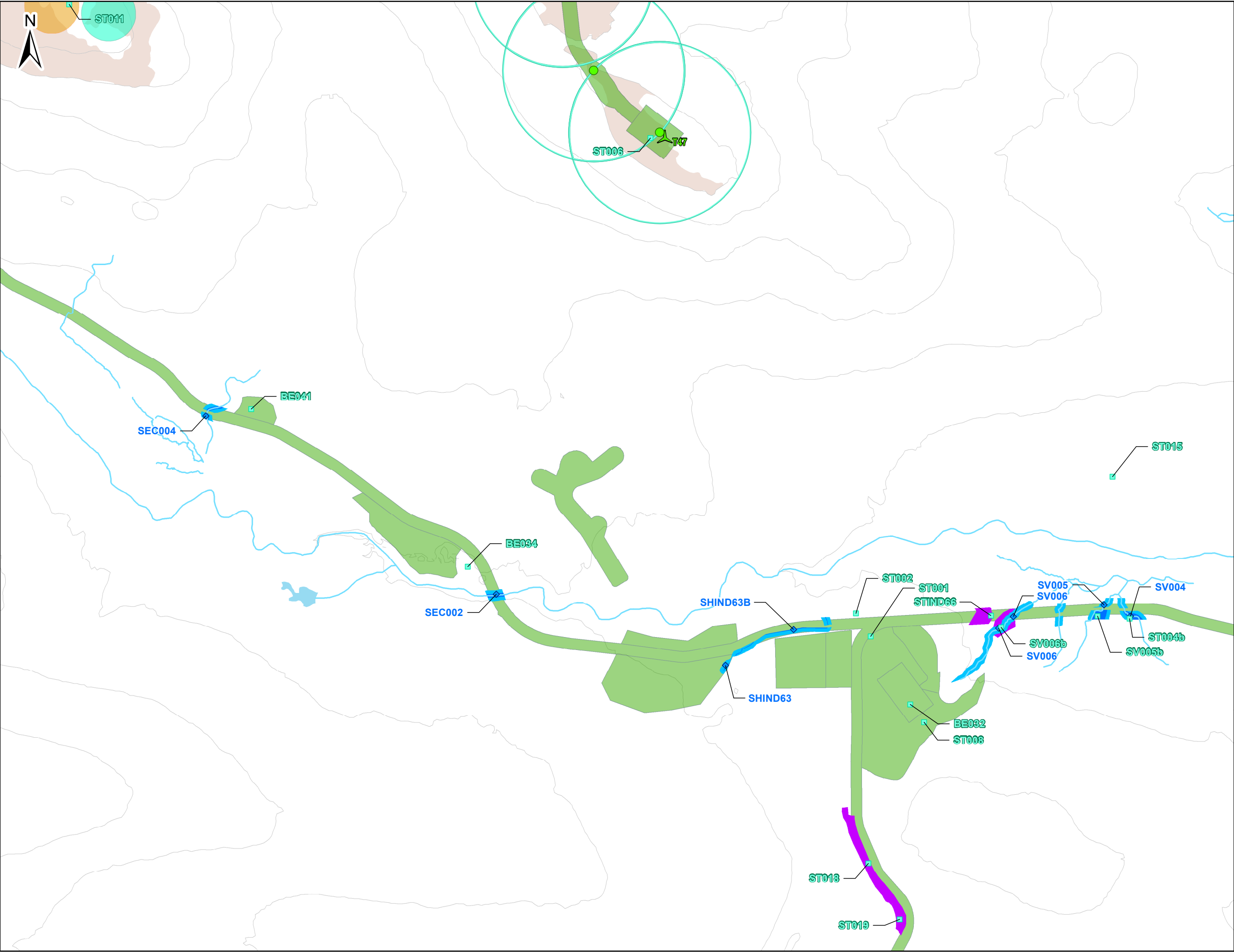
Optimisation du projet
Atlas cartographique

Sources :
AOréseau+, 2022
GRHQ, 2019
MERN, 2022
Vivid, 2020

0 100 200 m
NAD 83 CSRS, MTM, fuseau 7

6 décembre 2024

N/Réf.: BLXSBP_3546_Sud_Atlas_Optimisation_20241203



Projet éolien Des Neiges

Secteur sud

Configuration V9 à 57 emplacements d'éoliennes

- Éolienne (57)
- Emprise du projet

Qualité de l'habitat de la grive de Bicknell

- Inadéquate
- Sous-optimale
- Optimale

Présence de la grive de Bicknell (inventaire par appel)

- Absente
- Présente (1 grive)
- Présente (2 grives)
- Présente (3 grives)

- Rayon de 250 m autour du point d'appel
- Habitat potentiel de la grive de Bicknell

Milieus naturels

- Humide
- Hydrique - Littoral
- Hydrique - Rive

Résultats d'inventaire

- Station de caractérisation écologique (2022, 2023 et 2024)
- Station de caractérisation de cours d'eau (2022, 2023 et 2024)

Autres éléments

- Cours d'eau à écoulement permanent
- Plan d'eau (GRHQ)
- Courbe de niveau (équid. 50 m)

Société de projet BVH1, s.e.n.c

Sources :
AOréseau+, 2022
GRHQ, 2019
MERN, 2022
Vivid, 2020

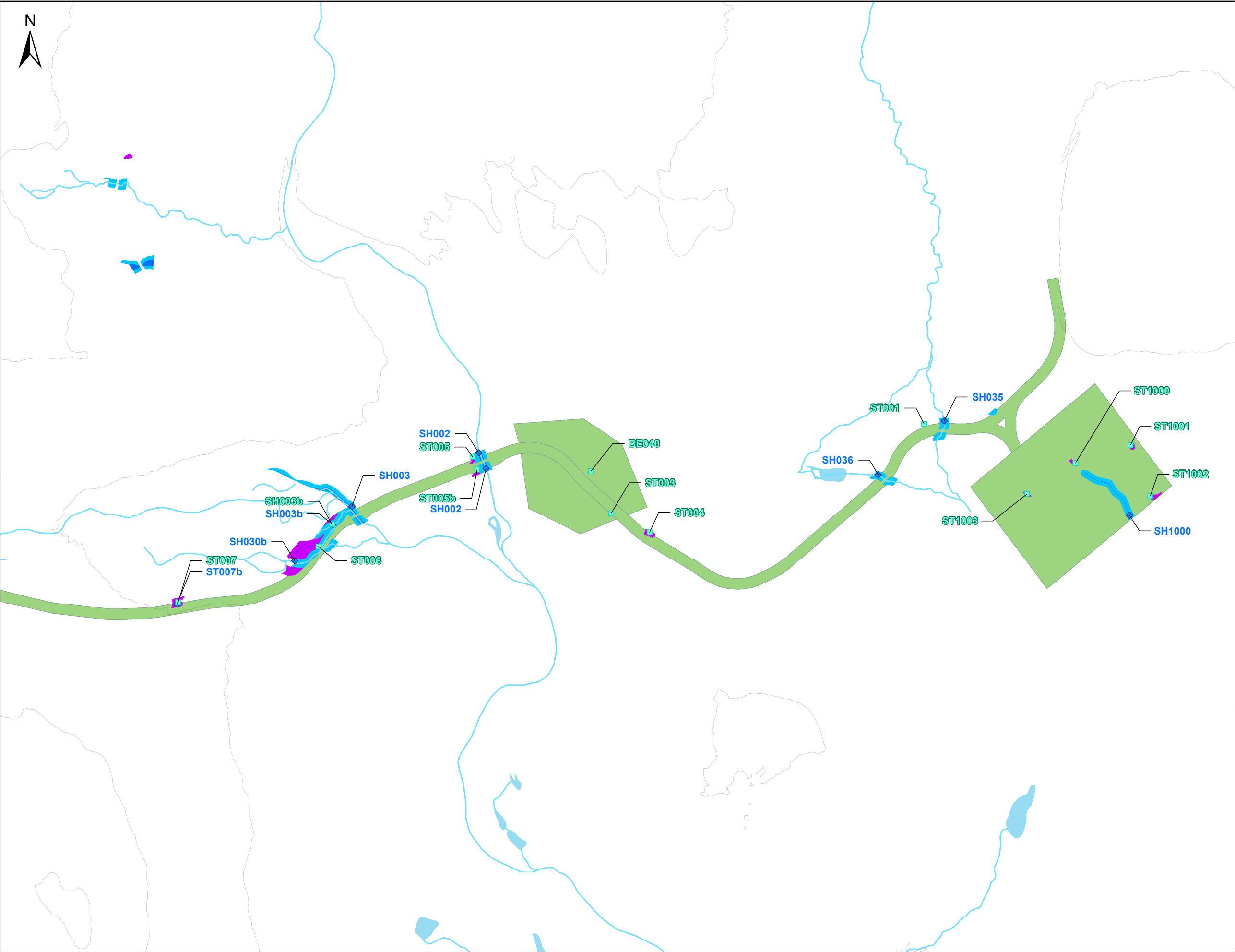
Optimisation du projet
Atlas cartographique

0 100 200 m
NAD 83 CSRS, MTM, fuseau 7

6 décembre 2024

Pesca

N/Réf.: BLXSBP_3546_Sud_Atlas_Optimisation_20241203



Projet éolien Des Neiges

Secteur sud

Configuration V9 à 57 emplacements d'éoliennes

Éolienne (57)

Emprise du projet

Qualité de l'habitat de la grive de Bicknell

Inadéquate

Sous-optimale

Optimale

Présence de la grive de Bicknell (inventaire par appel)

Absente

Présente (1 grive)

Présente (2 grives)

Présente (3 grives)

Rayon de 250 m autour du point d'appel

Habitat potentiel de la grive de Bicknell

Milieus naturels

Humide

Hydrique - Littoral

Hydrique - Rive

Résultats d'inventaire

Station de caractérisation écologique (2022, 2023 et 2024)

Station de caractérisation de cours d'eau (2022, 2023 et 2024)

Autres éléments

Cours d'eau à écoulement permanent

Plan d'eau (GRHQ)

Courbe de niveau (équid. 50 m)

Société de projet BVH1, s.e.n.c

Sources :

AQréseau+, 2022

GRHQ, 2019

MERN, 2022

Vivid, 2020

Optimisation du projet

Atlas cartographique

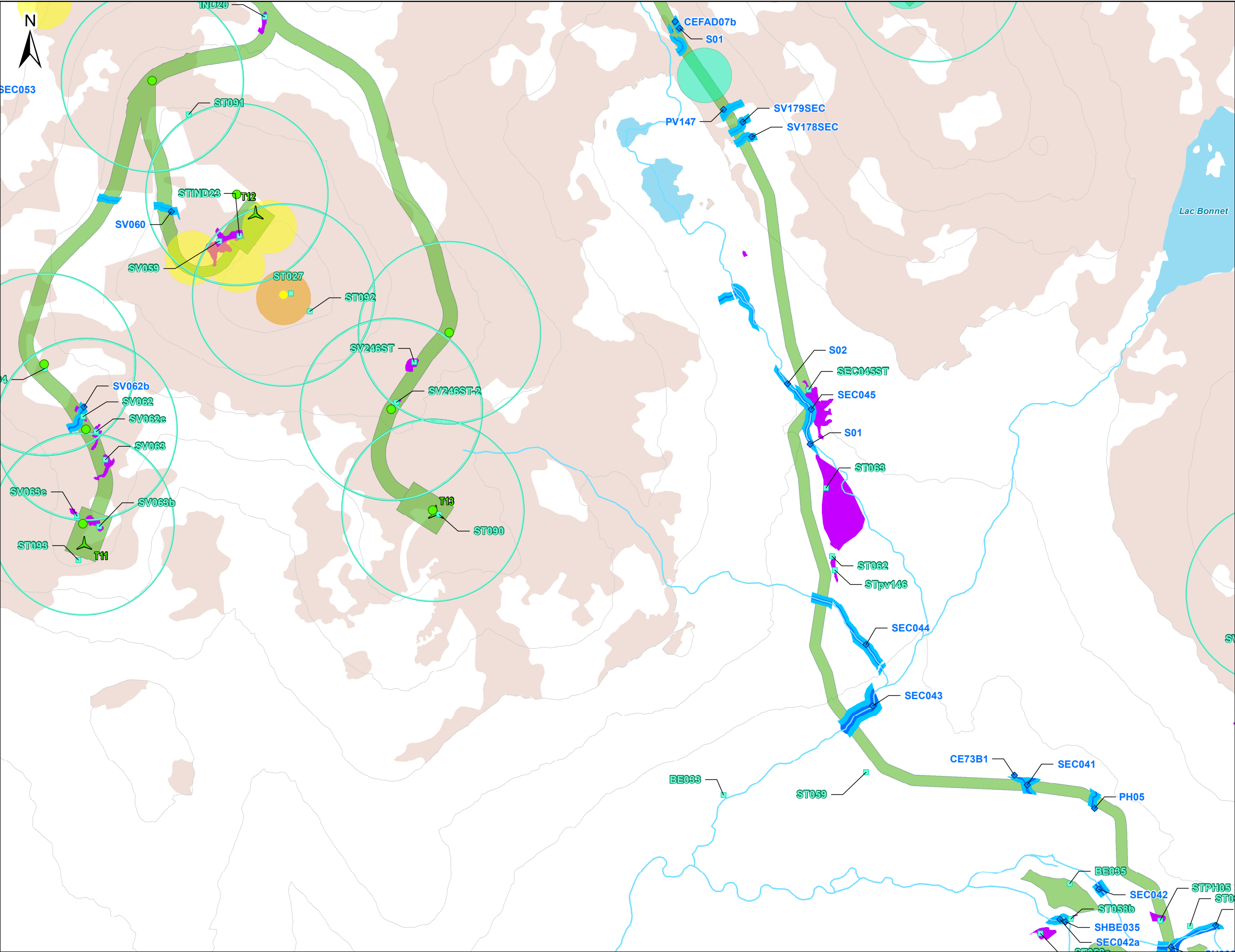
0 100 200 m

NAD 83 CSRS, MTM, fuseau 7

6 décembre 2024

Pesca

N/Réf.: BLXSBP_3546_Sud_Atlas_Optimisation_20241203



Projet éolien Des Neiges Secteur sud

Configuration V9 à 57 emplacements d'éoliennes

- Éolienne (57)
- Emprise du projet

Qualité de l'habitat de la grive de Bicknell

- Inadéquate
- Sous-optimale
- Optimale

Présence de la grive de Bicknell (inventaire par appel)

- Absente
- Présente (1 grive)
- Présente (2 grives)
- Présente (3 grives)

Rayon de 250 m autour du point d'appel

Habitat potentiel de la grive de Bicknell

Milieus naturels

- Humide
- Hydrique - Littoral
- Hydrique - Rive

Résultats d'inventaire

- Station de caractérisation écologique (2022, 2023 et 2024)
- Station de caractérisation de cours d'eau (2022, 2023 et 2024)

Autres éléments

- Cours d'eau à écoulement permanent
- Plan d'eau (GRHQ)
- Courbe de niveau (équid. 50 m)

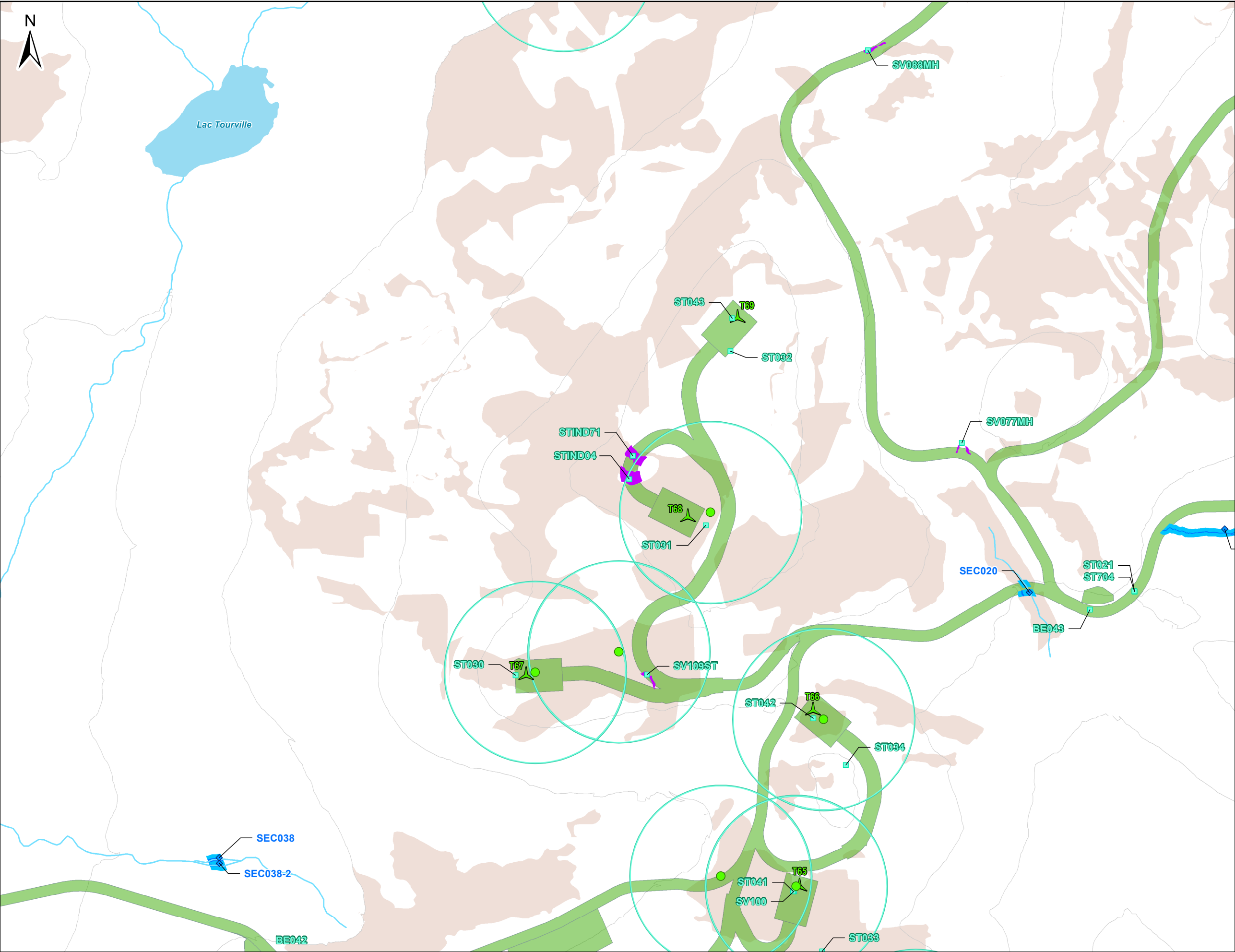
Société de projet BVH1, s.e.n.c

Optimisation du projet
Atlas cartographique

Sources :
AOréseau+, 2022
GRHQ, 2019
MERN, 2022
Vivid, 2020

0 100 200 m
NAD 83 CSRS, MTM, fuseau 7

6 décembre 2024



Projet éolien Des Neiges Secteur sud

Configuration V9 à 57 emplacements d'éoliennes

- Éolienne (57)
- Emprise du projet

Qualité de l'habitat de la grive de Bicknell

- Inadéquate
- Sous-optimale
- Optimale

Présence de la grive de Bicknell (inventaire par appel)

- Absente
- Présente (1 grive)
- Présente (2 grives)
- Présente (3 grives)

- Rayon de 250 m autour du point d'appel
- Habitat potentiel de la grive de Bicknell

Milieus naturels

- Humide
- Hydrique - Littoral
- Hydrique - Rive

Résultats d'inventaire

- Station de caractérisation écologique (2022, 2023 et 2024)
- Station de caractérisation de cours d'eau (2022, 2023 et 2024)

Autres éléments

- Cours d'eau à écoulement permanent
- Plan d'eau (GRHQ)
- Courbe de niveau (équid. 50 m)

Société de projet BVH1, s.e.n.c

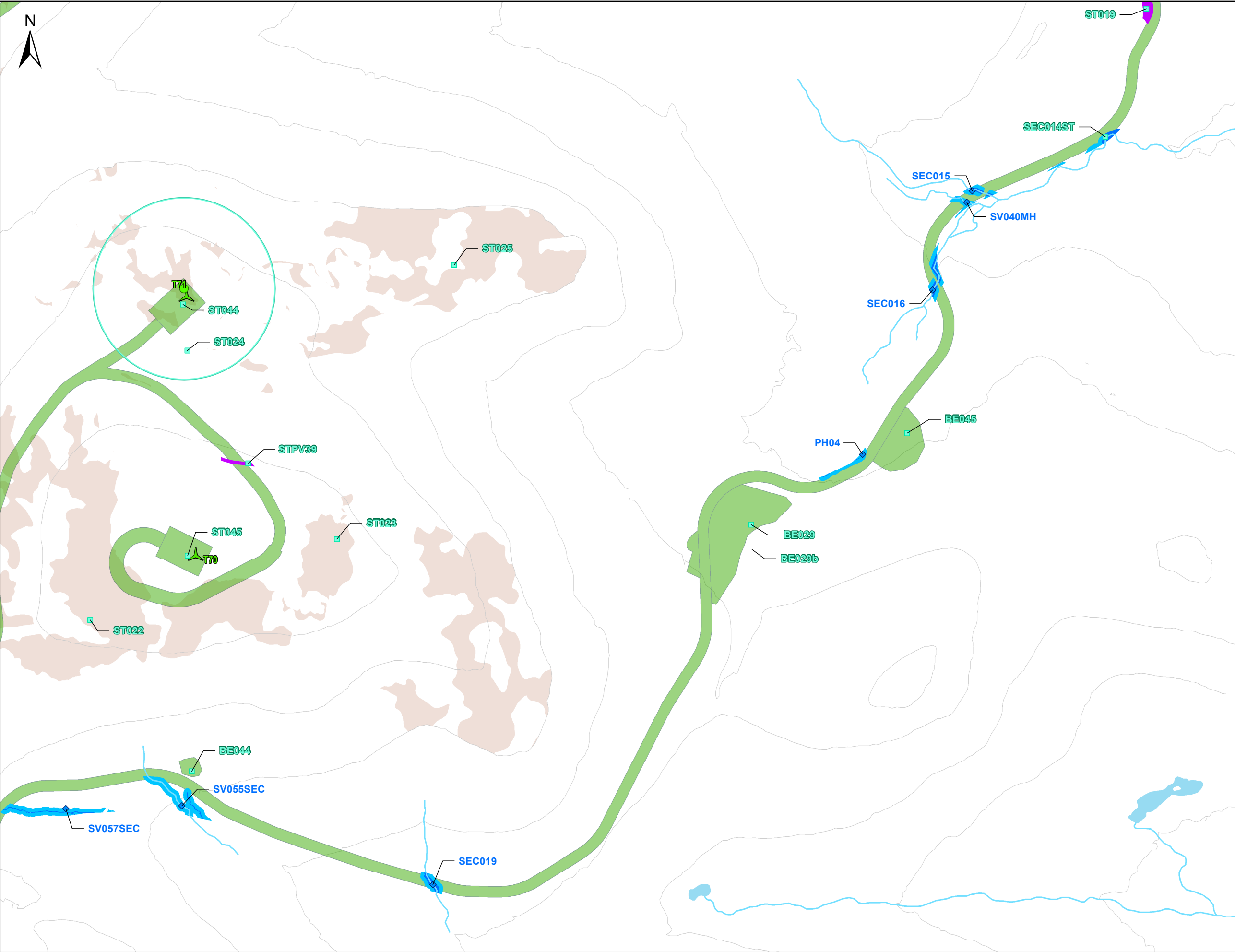
Sources :
AOréseau+, 2022
GRHQ, 2019
MERN, 2022
Vivid, 2020

Optimisation du projet
Atlas cartographique

0 100 200 m
NAD 83 CSRS, MTM, fuseau 7

6 décembre 2024

Pesca



Projet éolien Des Neiges Secteur sud

Configuration V9 à 57 emplacements d'éoliennes

- Éolienne (57)
- Emprise du projet

Qualité de l'habitat de la grive de Bicknell

- Inadéquate
- Sous-optimale
- Optimale

Présence de la grive de Bicknell (inventaire par appel)

- Absente
- Présente (1 grive)
- Présente (2 grives)
- Présente (3 grives)

- Rayon de 250 m autour du point d'appel
- Habitat potentiel de la grive de Bicknell

Milieus naturels

- Humide
- Hydrique - Littoral
- Hydrique - Rive

Résultats d'inventaire

- Station de caractérisation écologique (2022, 2023 et 2024)
- Station de caractérisation de cours d'eau (2022, 2023 et 2024)

Autres éléments

- Cours d'eau à écoulement permanent
- Plan d'eau (GRHQ)
- Courbe de niveau (équid. 50 m)

Société de projet BVH1, s.e.n.c

Sources :
AOréseau+, 2022
GRHQ, 2019
MERN, 2022
Vivid, 2020

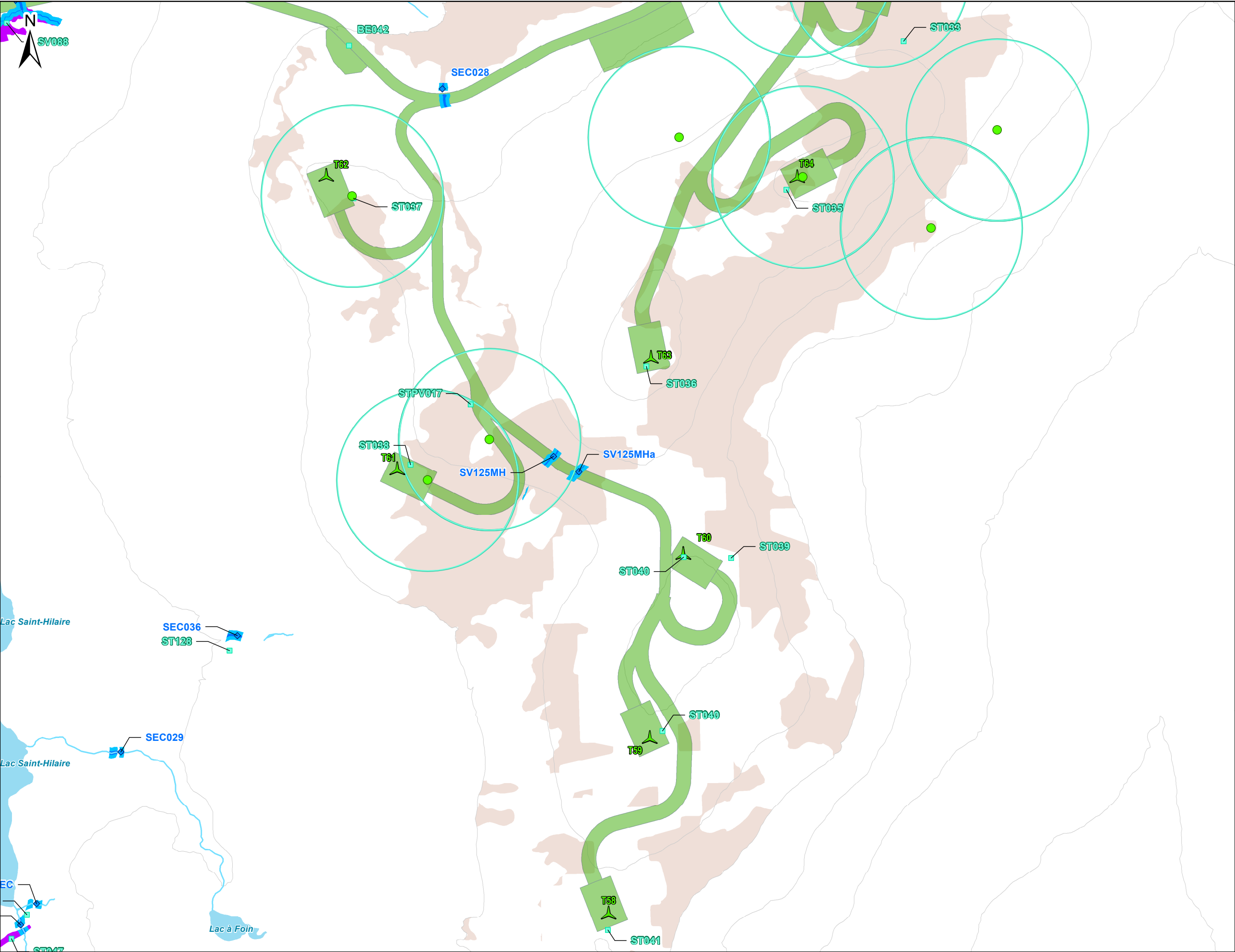
Optimisation du projet
Atlas cartographique

0 100 200 m
NAD 83 CSRS, MTM, fuseau 7

6 décembre 2024

PESCA

N/Réf.: BLXSBP_3546_Sud_Atlas_Optimisation_20241203



Projet éolien Des Neiges

Secteur sud

Configuration V9 à 57 emplacements d'éoliennes

- Éolienne (57)
- Emprise du projet

Qualité de l'habitat de la grive de Bicknell

- Inadéquate
- Sous-optimale
- Optimale

Présence de la grive de Bicknell (inventaire par appel)

- Absente
- Présente (1 grive)
- Présente (2 grives)
- Présente (3 grives)

- Rayon de 250 m autour du point d'appel
- Habitat potentiel de la grive de Bicknell

Milieus naturels

- Humide
- Hydrique - Littoral
- Hydrique - Rive

Résultats d'inventaire

- Station de caractérisation écologique (2022, 2023 et 2024)
- Station de caractérisation de cours d'eau (2022, 2023 et 2024)

Autres éléments

- Cours d'eau à écoulement permanent
- Plan d'eau (GRHQ)
- Courbe de niveau (équid. 50 m)

Société de projet BVH1, s.e.n.c

Sources :
AOréseau+, 2022
GRHQ, 2019
MERN, 2022
Vivid, 2020

Optimisation du projet
Atlas cartographique

0 100 200 m

NAD 83 CSRS, MTM, fuseau 7

6 décembre 2024

Pesca

N/Réf.: BLXSBP_3546_Sud_Atlas_Optimisation_20241203

Annexe E : Positions des éoliennes (MTM 7)

<i>Numéro d'éolienne</i>	<i>X (m)</i>	<i>Y (m)</i>
T07	265551,01	5228575,26
T09	266092,04	5229071,33
T10	266122,57	5229581,58
T11	265987,18	5226148,95
T12	266459,73	5227059,90
T13	266956,71	5226234,91
T14	266589,88	5227794,44
T16	268274,31	5227688,06
T17	268506,37	5228534,21
T18	269486,78	5228156,94
T19	270227,18	5227761,45
T20	270384,97	5228366,80
T21	270736,20	5229136,28
T22	270717,96	5229806,76
T23	271544,43	5229477,33
T24	272035,38	5228997,42
T25	272483,14	5229586,71
T26	272826,63	5229038,54
T28	268590,42	5229531,94
T29	268638,86	5230171,32
T31	268163,32	5230926,04
T32	267188,28	5231122,20
T33	266497,96	5231081,59
T34	267296,86	5231994,05
T35	268228,88	5231877,46
T36	269803,53	5231084,59
T37	269245,59	5231630,51
T38	270049,64	5231629,27
T39	269987,63	5232245,64
T40	271266,92	5232286,60
T41	273388,38	5232016,65
T42	273626,61	5232667,14
T43	273925,53	5231562,82
T44	274260,11	5232009,90
T45	274786,40	5231264,26
T46	275177,88	5230815,06
T47	275508,77	5230125,20
T48	273655,74	5230613,46
T49	267414,29	5222912,51
T50	268322,10	5222767,03

T51	268338,22	5223325,46
T52	268287,18	5223965,96
T53	268411,94	5224448,40
T58	271253,78	5222192,27
T59	271367,51	5222676,07
T60	271459,48	5223183,39
T61	270670,98	5223417,22
T62	270475,34	5224225,75
T63	271371,10	5223724,69
T64	271774,15	5224222,44
T65	272004,63	5224778,77
T66	272042,19	5225263,74
T67	271251,03	5225362,01
T68	271696,97	5225797,57
T69	271834,41	5226346,70
T70	273535,65	5226461,44
T71	273510,02	5227175,74