



## PROJET DE DESSERTE EN GAZ NATUREL DE LA ZONE INDUSTRIALO-PORTUAIRE DE SAGUENAY (3211-10-024)

### Étude d'impact sur l'environnement

Complément d'information à l'Addenda 1

Relevés floristiques complémentaires





## Desserte en gaz naturel de la zone industrialo-portuaire de Saguenay

Étude d'impact sur l'environnement

Complément d'information à l'Addenda 1 –  
Relevés floristiques complémentaires

Dossier 3211-10-024

Dossier : 18-32539-500

Le 23 juillet 2019

## Note au lecteur

L'étude d'impact sur l'environnement (EIE) pour le projet de desserte en gaz naturel de la zone industrialo-portuaire (ZIP) de Saguenay (Projet) comprend les documents suivants, soit:

- Volume 1 : Rapport principal et annexes
- Volume 2 : Recueil cartographique
- Addenda 1 : Questions, commentaires et réponses
- Complément d'information à l'Addenda 1 – 7 mars 2019
- Complément d'information à l'Addenda 1 – Milieux humides, EFMVS et eaux souterraines
- Complément d'information à l'Addenda 1 – Protocole du suivi des milieux humides et hydriques
- Complément d'information à l'Addenda 1 – Évaluation environnementale sommaire de site de phase 1 pour les composantes permanentes et temporaires

Le présent document fait suite à l'Addenda 1 dans lequel l'engagement suivant a été pris, soit :

- Réaliser les relevés floristiques complémentaires aux périodes propices pour les EFMVS s'il s'avère que de nouvelles espèces s'ajoutent à la liste du CDPNQ consultée en 2018 et à fournir les résultats avant le mois d'août 2019.

## Table des matières

1	MISE EN CONTEXTE .....	1-1
2	MÉTHODOLOGIE D'INVENTAIRE DES EFMVS .....	2-1
2.1	Consultation des données existantes .....	2-1
2.2	Réalisation des inventaires .....	2-1
3	RÉSULTATS .....	3-1
4	RÉFÉRENCES .....	4-1

## Tableau

Tableau 2-1	Liste des espèces floristiques à statut particulier susceptibles de se trouver dans la ZEL .....	2-2
-------------	--	-----

## Annexes

- Annexe A : Cartographie environnementale de tracé  
Annexe B : Photographies tirées des relevés floristiques complémentaires



## 1 MISE EN CONTEXTE

Dans le cadre de l'EIE du projet de Desserte en gaz naturel de la ZIP de Saguenay, le ministère de l'Environnement et de la Lutte contre les changements climatiques (MELCC) a émis certaines demandes suite au dépôt de l'étude. L'une d'entre elles concernait les espèces floristiques menacées, vulnérables ou susceptibles d'être ainsi désignées (EMVSF), soit de réaliser des relevés floristiques complémentaires dans une période propice pour l'observation de ces dernières. En ce sens, Énergir, s.e.c. (Énergir) s'était engagé à :

- *Réaliser durant l'été 2019 des inventaires complémentaires aux périodes propices pour les EFMVS potentiellement présentes (selon la phénologie des espèces) de la végétation et des milieux humides.*
- *Déposer le rapport présentant les résultats d'inventaire au MELCC avant le mois d'août 2019.*
- *Effectuer l'inventaire sur la base d'une requête au Centre de données sur le patrimoine naturel du Québec (CDPNQ) contemporain, et sur la base d'une évaluation du potentiel de présence des habitats.*

En juin 2019, un relevé floristique ciblant spécifiquement les EFMVS a été effectué par le Groupe Conseil UDA inc. (UDA) dans le corridor d'implantation du projet (CIP). Le présent document fait état des travaux réalisés.

## 2 MÉTHODOLOGIE D'INVENTAIRE DES EFMVS

### 2.1 CONSULTATION DES DONNÉES EXISTANTES

Préalablement aux visites du site, une analyse détaillée de l'ensemble des données existantes concernant les milieux naturels dans la zone d'étude locale (ZEL) a été réalisée. Cette revue de littérature a permis d'identifier les documents disponibles pour l'évaluation des habitats floristiques susceptibles d'abriter des EFMVS dans le CIP. En ce sens, les deux principales sources d'information identifiées pour la préparation des inventaires sont les résultats des relevés floristiques effectués en 2018 par UDA ainsi que les données à jour du Centre de données sur le patrimoine naturel du Québec (CDPNQ, 2019). Une demande a été réalisée préalablement aux visites afin de mettre à jour la liste des occurrences présentes dans le secteur. Le tableau QC-8-1 présente la liste des espèces floristiques vasculaires susceptibles de se retrouver dans la ZEL du Projet. Les espèces indiquées en vert constituent des ajouts par rapport aux données présentées précédemment dans le cadre de l'étude d'impact sur l'environnement du Projet (UDA, 2018). En fonction des périodes de floraison identifiées au tableau 2-1 ci-après, le mois de juin a été privilégié pour procéder à l'inventaire complémentaire des EFMVS.

Au cours des inventaires de 2018, aucune EFMVS n'a été relevée le long du tracé proposé. Cinq occurrences de matteuccie fougère-à-l'autruche d'Amérique avaient été relevées lors des inventaires.

### 2.2 RÉALISATION DES INVENTAIRES

Les relevés floristiques se sont déroulés le 19, 20 et 21 juin 2019 sous la supervision d'un biologiste. Les relevés ont été effectués sous la supervision d'un biologiste habilité à cet effet. Les inventaires floristiques ont ciblé les espèces d'intérêt pour la conservation, soit celles désignées au niveau fédéral en vertu de la *Loi sur les espèces en péril* (L.C. 2002, c 29), ou celles désignées au provincial par la *Loi sur les espèces menacées ou vulnérables* (L.R.Q. c. E-12.01), ou considérées par le MELCC comme espèces susceptibles d'être désignées menacées ou vulnérables (MELCC, 2019). Ces listes d'espèces d'intérêt pour la conservation ont toutes été consultées pour identifier les espèces potentiellement présentes dans la zone d'étude. La recherche d'espèces floristiques d'intérêt pour la conservation a été effectuée par battue à l'intérieur du CIP. L'emprise permanente, les aires de travail temporaires et supplémentaires ont été inspectées. Une attention particulière a été portée aux communautés végétales les plus propices d'abriter des EFMVS.

Lorsque des EFMVS sont observées, chaque occurrence est localisée à l'aide d'un système de positionnement géographique (GPS). Par la suite, les plants sont dénombrés et les colonies d'importance délimitées, le cas échéant.

COMPLÉMENT D'INFORMATION – RELEVÉS FLORISTIQUES COMPLÉMENTAIRES

Tableau 2-1 Liste des espèces floristiques à statut particulier susceptibles de se trouver dans la ZEL

Nom français	Nom latin	Statut fédéral	Statut provincial	Habitat	Période de floraison (ou équivalent)
<b>Plantes vasculaires</b>					
Aster d'Anticosti	<i>Symphotrichum anticostense</i>	Me	M	Platières de rivières à volume et à débit importants et que sur des calcaires ou du gravier calcaireux	Mi-août jusqu'aux gelées
Calypso bulbeux	<i>Calypso bulbosa</i> var. <i>americana</i>	-	SDMV <sup>a</sup>	Cédrières pures, cédrières à mélange sur tourbe, sapinières à épinette blanche, à bouleau blanc ou à épinette noire, pessières à mousse; toujours en milieu calcaire	Mi-mai à mi-juin
Cardamine carcajou	<i>Cardamine diphylla</i>	-	VR	Érablières et frênaies; milieux riches en humus et très humides au printemps	Mai
Carex porte-tête	<i>Carex cephalophora</i>	-	SDMV	Affluements rocheux, talus d'éboulis, forêt feuillue, forêt mixte	Fructification de juin à août
Cerisier de la Susquehanna	<i>Prunus pumila</i> var. <i>susquehannae</i>	-	SDMV	Milieux ouverts, sables secs siliceux, landes sablonneuses	Mi-mai à fin juin
Coqueret à grandes fleurs	<i>Leucophysalis grandiflora</i>	-	SDMV	Milieux perturbés et ouverts sur des sols sablonneux, graveleux ou rocheux (bancs d'emprunt, bords de chemins, plaine inondable)	Printanière
Corallorhize striée	<i>Corallorhiza striata</i> var. <i>striata</i>	-	SDMV	Forêts résineuses ou mixtes et cédrières tourbeuses; presque exclusivement sur calcaire ou dolomie	Fin mai au début juillet
Cypripède royal	<i>Cypripedium reginae</i>	-	SDMV	Cédrières, mélézins, tourbières minérotrophes arbustives et hauts rivages; en milieu calcaire	Mi-juin à mi-juillet
Drosera à feuilles linéaires	<i>Drosera linearis</i>	-	SDMV	Tourbières minérotrophes et platières de lacs marneux, souvent en milieu calcaire	Juin à août
Épervière de Robinson	<i>Hieracium robinsonii</i>	-	SDMV	Rives rocheuses ou argileuses, rochers secs et remblais sableux, souvent à proximité de chutes ou de rapides	Juillet à septembre
Gaillet à pédicelles courts	<i>Galium brevipes</i>	-	SDMV	Marécages marais et tourbières	Juillet à septembre
Gymnocarpe frêle	<i>Gymnocarpium continentale</i>	-	SDMV	Éboulis et rochers exposés; sur anorthosite et autres roches précambriennes faiblement acides	Estivale
Hackelia d'Amérique	<i>Hackelia deflexa</i> subsp. <i>americana</i>	-	SDMV	Milieux estuariens d'eau salée (rivages rocheux et graveleux) et terrestres (affleurements rocheux, talus d'éboulis, champs de blocs, gravières exposés)	Estivale
Hudsonie tomenteuse	<i>Hudsonia tomentosa</i>	-	SDMV	Milieux sablonneux, secs et ouverts, dunes, hautes plages	Fin mai à juillet

COMPLÉMENT D'INFORMATION – RELEVÉS FLORISTIQUES COMPLÉMENTAIRES

Tableau 2-1 Liste des espèces floristiques à statut particulier susceptibles de se trouver dans la ZEL

Nom français	Nom latin	Statut fédéral	Statut provincial	Habitat	Période de floraison (ou équivalent)
Isote de Tuckerman	<i>Isoetes tuckermanii</i>	-	SDMV	Marais et eaux peu profondes de l'estuaire du Saint-Laurent	Sporulation estivale
Jonc de Greene	<i>Juncus greenei</i>	-	SDMV	Rivages sablonneux ou rocheux, dunes, ouvertures de pinèdes grises sur sable, bords de chemins, habituellement en conditions xériques	Estivale
Listère du Sud	<i>Neottia bifolia</i>	-	Menacée	Bordures forestières de tourbières ombrotrophes et minérotrophes pauvres à sphaignes et éricacées	Début juin à mi-juillet
Lobélie à épi	<i>Lobelia spicata</i>	-	SDMV	Prairies humides, friches, terrains agricoles	Estivale
Matteucie fougère-à-l'autruche	<i>Matteucia struthiopteris</i>	-	VR	Forêts feuillues riches, ombragées et humides, plaines inondables et fossés	Sporulation en juillet et août
Orchis à feuille ronde	<i>Galearis rotundifolia</i>	-	SDMV	Cédrières, cédrières à mélèze et tourbières minérotrophes arbustives ou boisées, en milieu calcaire	Mi-juin à mi-juillet
Physostégie de Virginie	<i>Physostegia virginiana</i> ssp. <i>virginiana</i>	-	SDMV	Milieux estuariens d'eau douce (rivages rocheux et graveleux, prairies humides), friches	Juillet à septembre
Sanguinaire du Canada	<i>Sanguinaria canadensis</i>	-	VR	Érablières, frênales noires à orme, boisés riches en humus et humides	Mi-avril à mi-mai
Séneçon sans rayons	<i>Packera indecora</i>	-	SDMV	Rivages rocheux, graveleux et sableux, prairies humides, tourbières minérotrophes boisées	Mi-juin à fin août
Souchet de Houghton	<i>Cyperus houghtonii</i>	-	SDMV	Berges de rivières et de lacs, dunes de sable	Fructification estivale
Trichophore de Clinton	<i>Trichophorum clintonii</i>	-	SDMV	Rives et dallages rocheux, rarement à flanc de collines rocheuses ou sur landes à sols minces et caillouteux; souvent en milieu calcaire	Fin mai à juillet

Ajouts par rapport aux données présentées précédemment dans le cadre de l'étude d'impact sur l'environnement du Projet (UDA, 2018)

### 3 RÉSULTATS

Le CIP du Projet regroupe plusieurs habitats naturels et certains milieux anthropiques le long du tracé projeté. Une grande partie des habitats naturels retrouvés dans le CIP se situe en milieux humides et les tourbières boisées dominent largement le paysage du secteur. Ces milieux acides et pauvres en nutriments présentent généralement une faible diversité floristique. Elles peuvent néanmoins abriter certaines espèces floristiques rares telles que la corallorhize striée, le cyripède royal, ainsi que la listère du Sud. Plus spécifiquement, les pessières à épinettes noires sur sphaigne ainsi que les mélézins encore relativement intacts retrouvés dans le CIP sont susceptibles d'abriter des EFMVS. Outre ces habitats, les marécages et les tourbières ouvertes sont également susceptibles d'abriter des EFMVS.

Lors des relevés floristiques complémentaires, la battue pour la recherche d'EFMVS s'est effectuée à l'intérieur des limites du CIP du Projet. Bien que l'ensemble des communautés végétales présentes ait été inspecté durant la marche, une recherche plus intensive a été accordée aux habitats potentiels décrits précédemment. Dans le but de documenter la progression des inventaires et d'illustrer le parcours parcouru par l'équipe au terrain, des points d'observation ont été systématiquement effectués à l'aide d'un GPS le long du parcours. Un total de 208 points d'observation fut réalisé durant les trois journées d'inventaire. À chaque site, une photographie était prise en plus d'une évaluation sur la présence d'une EFMVS. Ces points d'observation ont été ajoutés à la cartographie environnementale du tracé (CET) qu'on retrouve à l'annexe A, tandis que des photographies sont présentées à l'annexe B.

Lors des inventaires floristiques complémentaires de 2019, aucune EFMVS n'a été relevée. Par ailleurs, une occurrence supplémentaire de matteuccie fougère-à-l'autruche d'Amérique a été relevée lors des inventaires (Lat. : 48.374700 Long. : -70.951217). La matteuccie fougère-à-l'autruche, une espèce désignée vulnérable à la récolte commerciale, n'est pas considérée comme une plante rare au Québec.

## 4 RÉFÉRENCES

- Centre de données sur le patrimoine naturel du Québec (CDPNQ), 2019. Extraction des occurrences floristiques dans la base de données du CDPNQ selon un rayon de 9 km du point central de la zone d'étude du Projet. 6 p.
- Comité Flore québécoise de FloraQuebeca, 2009. *Plantes rares du Québec méridional*. Guide d'identification produit en collaboration avec le Centre de données sur le patrimoine naturel du Québec (CDPNQ). Les Publications du Québec, Québec. 406 p.
- Flora of North America, 2019. Site internet consulté le 2019-03-13. Accessible via le lien suivant: [efloras.org/florataxon.aspx?flora\\_id=1&taxon\\_id=250101268](http://efloras.org/florataxon.aspx?flora_id=1&taxon_id=250101268).
- Groupe Conseil UDA inc. (UDA), 2018. *Étude d'impact sur l'environnement pour le Projet de desserte en gaz naturel de la zone industrialo-portuaire de Saguenay*. Volume 1 – Rapport principal. 184 p.
- Marie-Victorin, F., 2002. *Flore laurentienne*. 3<sup>e</sup> édition mise à jour et annotée par L. Brouillet, S. G. Hay et I. Goulet, en collaboration avec M. Blondeau, J. Cayouette et J. Labrecque. Gaëtan Morin éditeur, membre de Chenelière Éducation. 1 093 p.
- Ministère de l'Environnement et de la Lutte contre les changements climatiques (MELCC), 2019. *Espèces menacées ou vulnérables au Québec*. Site internet consulté le 2019-03-13. Accessible via le lien suivant: [environnement.gouv.qc.ca/biodiversite/especes/index.htm](http://environnement.gouv.qc.ca/biodiversite/especes/index.htm).
- Tardif, B., Tremblay, B., Jolicoeur, G. et Labrecque, J., 2016. *Les plantes vasculaires en situation précaire au Québec*. Centre de données sur le patrimoine naturel du Québec (CDPNQ). Gouvernement du Québec, ministère du Développement durable, de l'Environnement et de la Lutte contre les changements climatiques (MDDELCC), Direction de l'expertise en biodiversité, Québec, 420 p.

## Annexes

## **Annexe A**

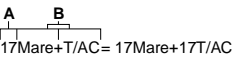
### **Cartographie environnementale du tracé**







INDEX DES SOLS



A NUMÉRO DE L'ÉTUDE

B SÉRIE DE SOL

17	<u>PÉDOLOGIE DE LA RÉGION DE CHICOUTIMI</u>
A	AFFLEUREMENTS ROCHEUX
Am	ALMA LOAM
Ch-O	CHICOUTIMI PHASE ORGANIQUE
Dq	DEQUEN TERRAIN
Ga	GAUTHIER LOAM SABLEUX
He	HÉBERTVILLE ARGILE
Mare	SAVANES ET MARÉCAGES
Px	PROULX LOAM SABLEUX
Sg	SAGUENAY SABLE LIMONEUX SCHISTEUX
Sg-m	SAGUENAY SABLE LIMONEUX SCHISTEUX PHASE MINCE
T/AC	TOURBES SUR ARGILES CALCAIRES
Tc	TACHÉ LOAM
TI	TAILLON LOAM



INDEX DES CODES RESSOURCES

UTILISATION DU SOL

- MILIEUX AGRICOLES
  - U1GRANDE CULTURE (MAÏS, SOJA ET CÉRÉALES)
- MILIEUX FORESTIERS
  - U2PEUPLEMENT FORESTIER (FEUILLU, MIXTE, RÉSINEUX)
  - U3FRICHE
- MILIEUX HUMIDES
  - U4MILIEU HUMIDE BOISÉ
  - U5MILIEU HUMIDE NON BOISÉ
- MILIEUX ANTHROPIQUES
  - U6UTILISATION INDUSTRIELLE OU COMMERCIALE (CARRIÈRE, SABLIERE, GRAVIERE, SITE D'ENTREPOSAGE ET AIRE DE STATIONNEMENT)
  - U7ROUTE, AUTOROUTE, CORRIDOR ÉNERGÉTIQUE, CHEMIN DE FER ET PISTE CYCLABLE

RESSOURCES

RESSOURCE AQUATIQUE

- FRANCHISSEMENT DE COURS D'EAU
- COURS D'EAU NON EXISTANT
- CLASSIFICATION DU COURS D'EAU
  - C1INTERMITTENT
  - C2PETIT PERMANENT (< 5 m)

SOL

VOIR L'INDEX DES SOLS

VÉGÉTATION ET MILIEU HUMIDE

- MILIEUX HUMIDES
  - A MARÉCAGE
  - B TOURBIÈRE BOISÉE
  - C TOURBIÈRE OUVERTE
  - D MARAIS

POTENTIEL ARCHÉOLOGIQUE

- PAZONE DE POTENTIEL ARCHÉOLOGIQUE

INDEX DES CODES DE MESURES D'ATTÉNUATION

MESURES D'ATTÉNUATION EN PÉRIODE DE CONSTRUCTION / EXPLOITATION

CRITÈRE DE PRÉSERVATION

- PDÉCAPAGE SELON LA PROFONDEUR

ENTRETIEN DE LA VÉGÉTATION

- E1LIMITER L'ENTRETIEN DE LA VÉGÉTATION SUR 15 M DE LARGEUR DANS L'EMPRISE PERMANENTE LORS DE L'EXPLOITATION DU RÉSEAU

REBOISEMENT DE LA BANDE RIVERAINE DES COURS D'EAU EN MILIEU BOISÉ DANS L'EMPRISE PERMANENTE

- R1Reboisement de la bande riveraine des cours d'eau situés en milieu boisé (à l'expection d'une bande de 1 m de part et d'autres de la conduite et d'une bande de 3 m pour la circulation).

PÉRIODES ET MESURES DE RESTRICTION

FAUNE AQUATIQUE

- PÉRIODES DE RESTRICTION D'ACTIVITÉ

- PRRA00AUCUNE PÉRIODE DE RESTRICTION

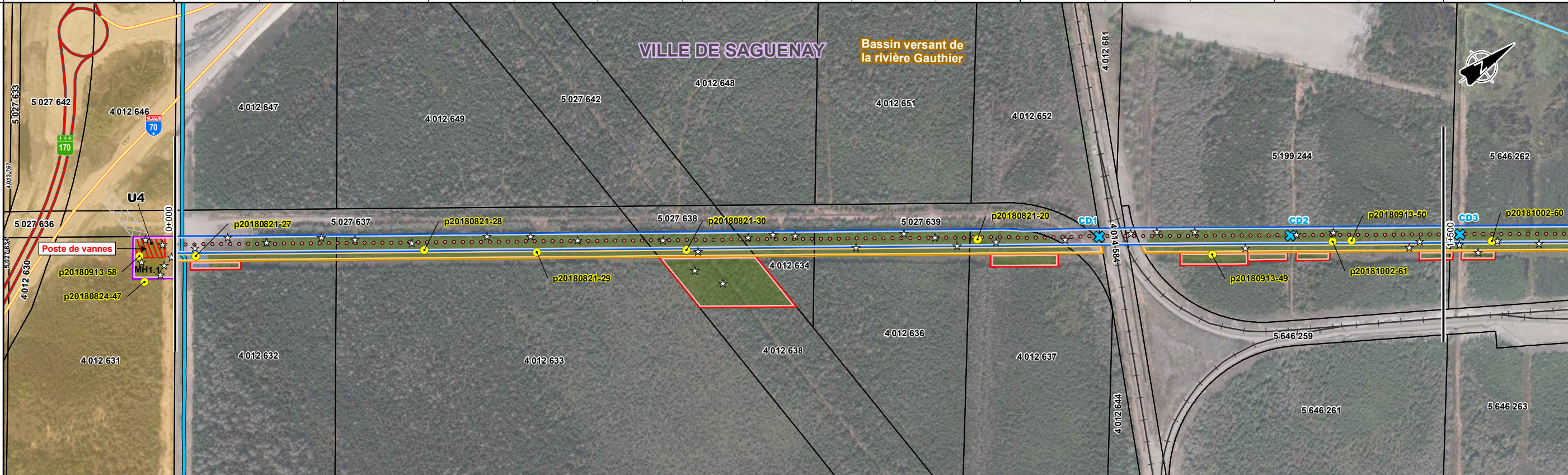
VÉGÉTATION ET MILIEU HUMIDE

- MILIEU HUMIDE

- MMH1MESURES D'ATTÉNUATION GÉNÉRALES POUR LES MILIEUX HUMIDES

POTENTIEL ARCHÉOLOGIQUE

- FAFOUILLE ARCHÉOLOGIQUE PRÉCONSTRUCTION

RESSOURCES	UTILISATION DU SOL																
	RESSOURCE AQUATIQUE	C2 C.D. sans désignation															
	SOL	17T/AC+Mare		17Mare+T/AC													
	VÉGÉTATION ET MILIEU HUMIDE	D (MH1.2)		B (MH1.3)										B (MH1.3)			
	FAUNE																
	POTENTIEL ARCHÉOLOGIQUE																
	SITE D'INTÉRÊT PALÉONTOLOGIQUE																
DATE DES PHOTOGRAPHIES AÉRIENNES : 2015	CHAÎNAGE (KM)	0+0000+1000+2000+3000+4000+5000+6000+7000+8000+9001+0001+1001+2001+3001+4001+500															
	DONNÉES DE BASE*																
MES. ATTÉN. CNST.*	CONSIDÉRATIONS LIÉES À LA CONSTRUCTION																
	SOL	MANUTENTION	Décapage sur la largeur de la tranchée										Décapage sur la largeur de la tranchée				
		ÉPAISSEUR À PRÉSERVER (CM)	30										30				
		CRITÈRE DE PRÉSERVATION	P										P				
ENTRETIEN DE LA VÉGÉTATION		E1										E1					
PÉRIODES ET MESURES DE RESTRICTION	FAUNE AQUATIQUE	PRRA00 Tranchée isolée (sauf si à sec ou gelé)										PRRA00 Tranchée isolée (sauf si à sec ou gelé)					
	FAUNE																
	VÉGÉTATION ET MILIEU HUMIDE	MMH1										MMH1					
POTENTIEL ARCHÉOLOGIQUE																	
SITE D'INTÉRÊT PALÉONTOLOGIQUE																	

NOTE :  
1. MES. ATTÉN. CNST. = MESURES D'ATTÉNUATION EN PÉRIODE DE CONSTRUCTION

☆ POINT D'OBSERVATION 2019

\* LA LOCALISATION DES ÉLÉMENTS ILLUSTRÉS EST APPROXIMATIVE. /  
LÉGENDE COMMUNE POUR L'ENSEMBLE DES FEUILLETS.  
\*\* L'ENSEMBLE DE LA VUE SE TROUVE DANS LE BASSIN VERSANT DE LA RIVIÈRE SAGUENAY (NIVEAU 1)

N° DE CONTRÔLE DU DOCUMENT

SIGNATURE

N° RÉVISION

Sources :  
Voir Découpage des feuillets

IDENTIFIANT INTERNE

PROJECTION  
MTM 7

SYSTÈME GÉODÉSIQUE  
NAD 83

DATE  
20190722

PRÉPARÉ PAR  
UDA  
AGRICULTURE + FORÊTERIE  
ENVIRONNEMENT

PRÉPARÉ POUR  
énergir

DESSERTE EN GAZ NATUREL DE LA ZONE INDUSTRIALO-PORTUAIRE DE SAGUENAY

Cartographie environnementale du tracé

0+000 à 1+500

1 de 9



UTILISATION DU SOL																																																																																																																																																																																																																																																																																																																																																																																																																																																																																																																																																																																																																																																																																																																																																																																																																																																																																																																																																																																																																																																																																																																																																																																																																																																																																																																																																																																																																													
--------------------	--	--	--	--	--	--	--	--	--	--	--	--	--	--	--	--	--	--	--	--	--	--	--	--	--	--	--	--	--	--	--	--	--	--	--	--	--	--	--	--	--	--	--	--	--	--	--	--	--	--	--	--	--	--	--	--	--	--	--	--	--	--	--	--	--	--	--	--	--	--	--	--	--	--	--	--	--	--	--	--	--	--	--	--	--	--	--	--	--	--	--	--	--	--	--	--	--	--	--	--	--	--	--	--	--	--	--	--	--	--	--	--	--	--	--	--	--	--	--	--	--	--	--	--	--	--	--	--	--	--	--	--	--	--	--	--	--	--	--	--	--	--	--	--	--	--	--	--	--	--	--	--	--	--	--	--	--	--	--	--	--	--	--	--	--	--	--	--	--	--	--	--	--	--	--	--	--	--	--	--	--	--	--	--	--	--	--	--	--	--	--	--	--	--	--	--	--	--	--	--	--	--	--	--	--	--	--	--	--	--	--	--	--	--	--	--	--	--	--	--	--	--	--	--	--	--	--	--	--	--	--	--	--	--	--	--	--	--	--	--	--	--	--	--	--	--	--	--	--	--	--	--	--	--	--	--	--	--	--	--	--	--	--	--	--	--	--	--	--	--	--	--	--	--	--	--	--	--	--	--	--	--	--	--	--	--	--	--	--	--	--	--	--	--	--	--	--	--	--	--	--	--	--	--	--	--	--	--	--	--	--	--	--	--	--	--	--	--	--	--	--	--	--	--	--	--	--	--	--	--	--	--	--	--	--	--	--	--	--	--	--	--	--	--	--	--	--	--	--	--	--	--	--	--	--	--	--	--	--	--	--	--	--	--	--	--	--	--	--	--	--	--	--	--	--	--	--	--	--	--	--	--	--	--	--	--	--	--	--	--	--	--	--	--	--	--	--	--	--	--	--	--	--	--	--	--	--	--	--	--	--	--	--	--	--	--	--	--	--	--	--	--	--	--	--	--	--	--	--	--	--	--	--	--	--	--	--	--	--	--	--	--	--	--	--	--	--	--	--	--	--	--	--	--	--	--	--	--	--	--	--	--	--	--	--	--	--	--	--	--	--	--	--	--	--	--	--	--	--	--	--	--	--	--	--	--	--	--	--	--	--	--	--	--	--	--	--	--	--	--	--	--	--	--	--	--	--	--	--	--	--	--	--	--	--	--	--	--	--	--	--	--	--	--	--	--	--	--	--	--	--	--	--	--	--	--	--	--	--	--	--	--	--	--	--	--	--	--	--	--	--	--	--	--	--	--	--	--	--	--	--	--	--	--	--	--	--	--	--	--	--	--	--	--	--	--	--	--	--	--	--	--	--	--	--	--	--	--	--	--	--	--	--	--	--	--	--	--	--	--	--	--	--	--	--	--	--	--	--	--	--	--	--	--	--	--	--	--	--	--	--	--	--	--	--	--	--	--	--	--	--	--	--	--	--	--	--	--	--	--	--	--	--	--	--	--	--	--	--	--	--	--	--	--	--	--	--	--	--	--	--	--	--	--	--	--	--	--	--	--	--	--	--	--	--	--	--	--	--	--	--	--	--	--	--	--	--	--	--	--	--	--	--	--	--	--	--	--	--	--	--	--	--	--	--	--	--	--	--	--	--	--	--	--	--	--	--	--	--	--	--	--	--	--	--	--	--	--	--	--	--	--	--	--	--	--	--	--	--	--	--	--	--	--	--	--	--	--	--	--	--	--	--	--	--	--	--	--	--	--	--	--	--	--	--	--	--	--	--	--	--	--	--	--	--	--	--	--	--	--	--	--	--	--	--	--	--	--	--	--	--	--	--	--	--	--	--	--	--	--	--	--	--	--	--	--	--	--	--	--	--	--	--	--	--	--	--	--	--	--	--	--	--	--	--	--	--	--	--	--	--	--	--	--	--	--	--	--	--	--	--	--	--	--	--	--	--	--	--	--	--	--	--	--	--	--	--	--	--	--	--	--	--	--	--	--	--	--	--	--	--	--	--	--	--	--	--	--	--	--	--	--	--	--	--	--	--	--	--	--	--	--	--	--	--	--	--	--	--	--	--	--	--	--	--	--	--	--	--	--	--	--	--	--	--	--	--	--	--	--	--	--	--	--	--	--	--	--	--	--	--	--	--	--	--	--	--	--	--	--	--	--	--	--	--	--	--	--	--	--	--	--	--	--	--	--	--	--	--	--	--	--	--	--	--	--	--	--	--	--	--	--	--	--	--	--	--	--	--	--	--	--	--	--	--	--	--	--	--	--	--	--	--	--	--	--	--	--	--	--	--	--	--	--	--	--	--	--	--	--	--	--	--	--	--	--	--	--	--	--	--	--	--	--	--	--	--	--	--	--	--	--	--	--	--	--	--	--	--	--	--	--	--	--	--	--	--	--	--	--	--	--	--	--	--	--	--	--	--	--	--	--	--	--	--	--	--	--	--	--	--	--	--	--	--	--	--	--	--	--	--	--	--	--	--	--	--	--	--	--	--	--	--	--	--	--	--	--	--	--	--	--	--	--	--	--	--	--	--	--	--	--	--	--	--	--	--	--	--	--	--	--	--	--	--	--	--	--	--	--	--	--	--	--	--	--	--	--	--	--	--	--	--	--	--	--	--	--	--	--	--	--	--	--	--	--	--	--	--	--	--	--	--	--	--	--	--	--	--	--	--	--	--	--	--	--	--	--	--	--	--	--	--	--	--	--	--	--	--	--	--	--	--	--	--	--	--	--	--	--	--	--	--	--	--	--	--	--	--	--	--	--	--	--	--	--	--	--	--	--	--	--	--	--	--	--	--	--	--	--	--	--	--	--	--	--	--	--	--	--	--	--	--	--	--	--	--	--	--	--	--	--	--	--	--	--	--	--	--	--	--	--	--	--	--	--	--	--	--	--	--	--	--	--	--	--	--	--	--	--	--	--	--	--	--	--	--	--	--	--	--	--	--	--	--	--	--	--	--	--	--	--	--	--	--	--	--	--	--	--	--	--	--	--	--	--	--	--	--	--	--	--	--	--	--	--	--	--	--	--	--	--	--	--	--	--	--	--	--	--	--	--	--	--	--	--	--	--	--	--	--	--	--	--	--	--	--	--	--	--	--	--	--	--	--	--	--	--	--	--	--	--	--

NOTE :

1. MES. ATTÉN. CNST. = MESURES D'ATTÉNUATION EN PÉRIODE DE CONSTRUCTION

☆ POINT D'OBSERVATION 2019

\* LA LOCALISATION DES ÉLÉMENTS ILLUSTRÉS EST APPROXIMATIVE. /  
LÉGENDE COMMUNE POUR L'ENSEMBLE DES FEUILLETS.  
\*\* L'ENSEMBLE DE LA VUE SE TROUVE DANS LE BASSIN VERSANT DE LA RIVIÈRE SAGUENAY (NIVEAU 1)

N° DE CONTRÔLE DU DOCUMENT

SIGNATURE

N° RÉVISION

Sources :  
Voir Découpage des feuillets

0100200300Metres / Mètres - 1:5 000

IDENTIFIANT INTERNE

PROJECTION

MTM 7

SYSTÈME GÉODÉSIQUE

NAD 83

DATE

20190722

PRÉPARE PAR

UDA  
AGRICULTURE + FORÊT  
ENVIRONNEMENT

PRÉPARE POUR

énergir

DESSERTE EN GAZ NATUREL DE LA ZONE INDUSTRIALO-PORTUAIRE DE SAGUENAY

Cartographie environnementale du tracé

1+500 à 3+300

2 de 9



RESSOURCES	UTILISATION DU SOL	U4																U6	U7	U3	U4															
	RESSOURCE AQUATIQUE																																			
	SOL	17Mare+T/AC																17Ch-O+Am+Tc																		
	VÉGÉTATION ET MILIEU HUMIDE	B (MH1.5)																B (MH2.1)				A (MH2.2)														
	FAUNE																																			
	POTENTIEL ARCHÉOLOGIQUE																	PA		PA																
	SITE D'INTÉRÊT PALÉONTOLOGIQUE																																			
DATE DES PHOTOGRAPHIES AÉRIENNES : 2015	CHAÎNAGE (KM)	3+3003+4003+5003+6003+7003+8003+9004+0004+1004+2004+3004+4004+5004+6004+7004+8004+900																																		
	DONNÉES DE BASE*																																			

NOTES :

1. MES. ATTÉN. CNST. = MESURES D'ATTÉNUATION EN PÉRIODE DE CONSTRUCTION.

2. SECTEUR OÙ DES CARCASSES D'AUTOMOBILES ONT ÉTÉ OBSERVÉES LORS DE L'INVENTAIRE. UNE ÉVALUATION ENVIRONNEMENTALE DE SITE PHASE 2 EST À RÉALISER POUR PRÉCISER LE MODE DE GESTION DES SOLS CONTAMINÉS EXCAVÉS À METTRE EN PLACE, SI CONTAMINATION IL Y A.

3. TERRAIN VACANT UTILISÉ DANS LE PASSÉ À DES FINS COMMERCIALES ET RÉSIDENTIELLES. UNE ÉVALUATION ENVIRONNEMENTALE DE SITE PHASE 2 EST À RÉALISER POUR PRÉCISER LE MODE DE GESTION DES SOLS CONTAMINÉS EXCAVÉS À METTRE EN PLACE, SI CONTAMINATION IL Y A.

☆ POINT D'OBSERVATION 2019

\* LA LOCALISATION DES ÉLÉMENTS ILLUSTRÉS EST APPROXIMATIVE. / LÉGENDE COMMUNE POUR L'ENSEMBLE DES FEUILLETS.

\*\* L'ENSEMBLE DE LA VUE SE TROUVE DANS LE BASSIN VERSANT DE LA RIVIÈRE SAGUENAY (NIVEAU 1)

N° DE CONTRÔLE DU DOCUMENT

SIGNATURE

N° RÉVISION

Sources : Voir Découpage des feuillets

0 100 200 300  
Mètres / Mètres - 1:5 000

IDENTIFIANT INTERNE

PROJECTION  
MTM 7

SYSTÈME GÉODÉSIQUE  
NAD 83

DATE  
20190722

Taille de page originale : 11 x 17

PRÉPARÉ PAR  
UDA  
AGRICULTURE + FORÊTS  
ENVIRONNEMENT

PRÉPARÉ POUR  
énergir

DESSERTE EN GAZ NATUREL DE LA ZONE INDUSTRIALO-PORTUAIRE DE SAGUENAY

Cartographie environnementale du tracé

3+300 à 4+900

3 de 9



UTILISATION DU SOL		U4										U2		C2		U4		U2		U4		U6		U7		U1									
RESSOURCES	RESSOURCE AQUATIQUE	C1 C.D. sans désignation																										C2 Ruisseau Théophile-Gobeil				C1 C.D. sans désignation			
	SOL	17Ch-O+Am+Tc										17Mare+T/AC										17Am+Px+Ga													
	VÉGÉTATION ET MILIEU HUMIDE	A (MH2.3)										B (MH2.4)										B (MH3.1)		A (MH3.2)		A (MH4)									
	FAUNE																																		
	POTENTIEL ARCHÉOLOGIQUE																							PA		PA									
	SITE D'INTÉRÊT PALÉONTOLOGIQUE																																		
CHAÎNAGE (KM)		4+900 5+000 5+100 5+200 5+300 5+400 5+500 5+600 5+700 5+800 5+900 6+000 6+100 6+200 6+300 6+400 6+500 6+600																																	
DATE DES PHOTOGRAPHIES AÉRIENNES : 2015	DONNÉES DE BASE*																																		
	RÉSEAU D'ALIMENTATION																																		
	RÉSEAU DE TRANSMISSION																																		
	RÉSEAU ÉNERGIR EXISTANT																																		
	SERVITUDE PERMANENTE																																		
	SERVITUDE EXISTANTE																																		
	SERVITUDE TEMPORAIRE																																		
	SERVITUDE SUPPLÉMENTAIRE																																		
	POSTE DE VANNES																																		
	POSTE DE LIVRAISON																																		
	FRANCHISSEMENT DE COURS D'EAU																																		
	COURS D'EAU NON EXISTANT																																		
	MARAIS																																		
MARÉCAGE																																			
TOURBIÈRE BOISÉE																																			
TOURBIÈRE OUVERTE																																			
MILIEU HUMIDE NON PERTURBÉ																																			
ESPACE CLÔTURÉ																																			
CHEMIN D'ACCÈS																																			
STATION D'INVENTAIRE																																			
LIMITE DE BASSIN VERSANT (BV) - NIVEAU 2 **																																			
ZONE DE CONTRAINTE NA1																																			
ZONE DE CONTRAINTE NA2																																			
AUTOROUTE																																			
ROUTE NATIONALE																																			
ROUTE RÉGIONALE																																			
ROUTE COLLECTRICE																																			
LIGNE ÉLECTRIQUE																																			
VOIE FERRÉE																																			
CADASTRE																																			
ZONE NON AGRICOLE																																			
COURS D'EAU PERMANENT																																			
COURS D'EAU INTERMITTENT																																			
MES. ATTÉN. CNST.*	CONSIDÉRATIONS LIÉES À LA CONSTRUCTION																								Système de drainage souterrain existant										
	SOL	MANUTENTION	Décapage sur la largeur de la tranchée										Décapage sur la largeur de la tranchée				Décapage sur la largeur de la tranchée				Décapage de la zone de travail														
		ÉPAISSEUR À PRÉSERVER (CM)	30										30				30				30														
		CRITÈRE DE PRÉSERVATION	P										P				P				P														
ENTRETIEN DE LA VÉGÉTATION		E1																																	
PÉRIODES ET MESURES DE RESTRICTION	FAUNE AQUATIQUE	PRRA00 Tranchée isolée (sauf si à sec ou gelé)										PRRA00 Tranchée isolée (sauf si à sec ou gelé)				PRRA00 Tranchée isolée (sauf si à sec ou gelé)																			
	FAUNE																																		
	VÉGÉTATION ET MILIEU HUMIDE	R1										R1				R1				MMH1															
POTENTIEL ARCHÉOLOGIQUE																								FA		FA									
SITE D'INTÉRÊT PALÉONTOLOGIQUE																																			

NOTE :

1. MES. ATTÉN. CNST. = MESURES D'ATTÉNUATION EN PÉRIODE DE CONSTRUCTION

☆ POINT D'OBSERVATION 2019

\* LA LOCALISATION DES ÉLÉMENTS ILLUSTRÉS EST APPROXIMATIVE. / LÉGENDE COMMUNE POUR L'ENSEMBLE DES FEUILLETS.

\*\* L'ENSEMBLE DE LA VUE SE TROUVE DANS LE BASSIN VERSANT DE LA RIVIÈRE SAGUENAY (NIVEAU 1)

N° DE CONTRÔLE DU DOCUMENT

SIGNATURE

N° RÉVISION

Sources : Voir Découpage des feuillets

IDENTIFIANT INTERNE

0 100 200 300  
Mètres / Mètres - 1:5 000

PROJECTION

MTM 7

SYSTÈME GÉODÉSIQUE

NAD 83

PRÉPARÉ PAR

UDA  
AGRICULTURE + FORÊT  
ENVIRONNEMENT

PRÉPARÉ POUR

energir

DATE

20190722

Taille de page originale : 11 x 17

DESSERTÉ EN GAZ NATUREL DE LA ZONE INDUSTRIALO-PORTUAIRE DE SAGUENAY

Cartographie environnementale du tracé

4+900 à 6+600

4 de 9

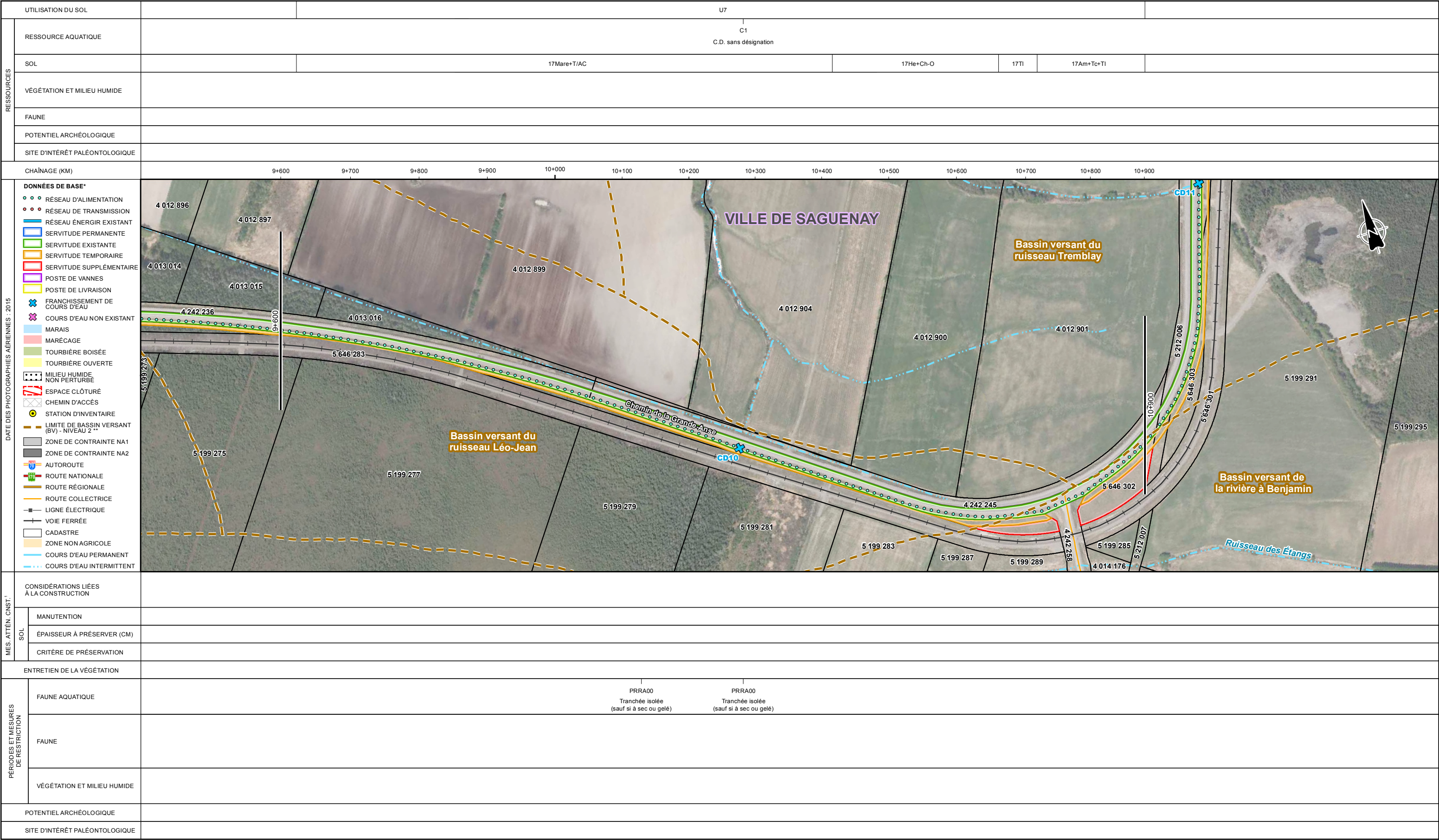














RESSOURCES	UTILISATION DU SOL										
	RESSOURCE AQUATIQUE	C1 C.D. sans désignation									
	SOL	17Am+Tc+TI		17He+Ch-O			17Sg-m+TI		17Dq+A+Sg		
	VÉGÉTATION ET MILIEU HUMIDE										
	FAUNE										
	POTENTIEL ARCHÉOLOGIQUE										
	SITE D'INTÉRÊT PALÉONTOLOGIQUE										
CHAÎNAGE (KM)		<div><div></div><div></div><div></div><div></div><div></div><div></div><div></div><div></div><div></div><div></div><div></div><div></div><div></div><div></div><div></div><div></div><div></div><div></div><div></div><div></div><div></div><div></div><div></div><div></div><div></div><div></div><div></div><div></div><div></div><div></div><div></div><div></div><div></div><div></div><div></div><div></div><div></div><div></div><div></div><div></div><div></div><div></div><div></div><div></div><div></div><div></div><div></div><div></div><div></div><div></div><div></div><div></div><div></div><div></div><div></div><div></div><div></div><div></div><div></div><div></div><div></div><div></div><div></div><div></div><div></div><div></div><div></div><div></div><div></div><div></div><div></div><div></div><div></div><div></div><div></div><div></div><div></div><div></div><div></div><div></div><div></div><div></div><div></div><div></div><div></div><div></div><div></div><div></div><div></div><div></div><div></div><div></div><div></div><div></div><div></div><div></div><div></div><div></div><div></div><div></div><div></div><div></div><div></div><div></div><div></div><div></div><div></div><div></div><div></div><div></div><div></div><div></div><div></div><div></div><div></div><div></div><div></div><div></div><div></div><div></div><div></div><div></div><div></div><div></div><div></div><div></div><div></div><div></div><div></div><div></div><div></div><div></div><div></div><div></div><div></div><div></div><div></div><div></div><div></div><div></div><div></div><div></div><div></div><div></div><div></div><div></div><div></div><div></div><div></div><div></div><div></div><div></div><div></div><div></div><div></div><div></div><div></div><div></div><div></div><div></div><div></div><div></div><div></div><div></div><div></div><div></div><div></div><div></div><div></div><div></div><div></div><div></div><div></div><div></div><div></div><div></div><div></div><div></div><div></div><div></div><div></div><div></div><div></div><div></div><div></div><div></div><div></div><div></div><div></div><div></div><div></div><div></div><div></div><div></div><div></div><div></div><div></div><div></div><div></div><div></div><div></div><div></div><div></div><div></div><div></div><div></div><div></div><div></div><div></div><div></div><div></div><div></div><div></div><div></div><div></div><div></div><div></div><div></div><div></div><div></div><div></div><div></div><div></div><div></div><div></div><div></div><div></div><div></div><div></div><div></div><div></div><div></div><div></div><div></div><div></div><div></div><div></div><div></div><div></div><div></div><div></div><div></div><div></div><div></div><div></div><div></div><div></div><div></div><div></div><div></div><div></div><div></div><div></div><div></div><div></div><div></div><div></div><div></div><div></div><div></div><div></div><div></div><div></div><div></div><div></div><div></div><div></div><div></div><div></div><div></div><div></div><div></div><div></div><div></div><div></div><div></div><div></div><div></div><div></div><div></div><div></div><div></div><div></div><div></div><div></div><div></div><div></div><div></div><div></div><div></div><div></div><div></div><div></div><div></div><div></div><div></div><div></div><div></div><div></div><div></div><div></div><div></div><div></div><div></div><div></div><div></div><div></div><div></div><div></div><div></div><div></div><div></div><div></div><div></div><div></div><div></div><div></div><div></div><div></div><div></div><div></div><div></div><div></div><div></div><div></div><div></div><div></div><div></div><div></div><div></div><div></div><div></div><div></div><div></div><div></div><div></div><div></div><div></div><div></div><div></div><div></div><div></div><div></div><div></div><div></div><div></div><div></div><div></div><div></div><div></div><div></div><div></div><div></div><div></div><div></div><div></div><div></div><div></div><div></div><div></div><div></div><div></div><div></div><div></div><div></div><div></div><div></div><div></div><div></div><div></div><div></div><div></div><div></div><div></div><div></div><div></div><div></div><div></div><div></div><div></div><div></div><div></div><div></div><div></div><div></div><div></div><div></div><div></div><div></div><div></div><div></div><div></div><div></div><div></div><div></div><div></div><div></div><div></div><div></div><div></div><div></div><div></div><div></div><div></div><div></div><div></div><div></div><div></div><div></div><div></div><div></div><div></div><div></div><div></div><div></div><div></div><div></div><div></div><div></div><div></div><div></div><div></div><div></div><div></div><div></div><div></div><div></div><div></div><div></div><div></div><div></div><div></div><div></div><div></div><div></div><div></div><div></div><div></div><div></div><div></div><div></div><div></div><div></div><div></div><div></div><div></div><div></div><div></div><div></div><div></div><div></div><div></div><div></div><div></div><div></div><div></div><div></div><div></div><div></div><div></div><div></div><div></div><div></div><div></div><div></div><div></div><div></div><div></div><div></div><div></div><div></div><div></div><div></div><div></div><div></div><div></div><div></div><div></div><div></div><div></div><div></div><div></div><div></div><div></div><div></div><div></div><div></div><div></div><div></div><div></div><div></div><div></div><div></div><div></div><div></div><div></div><div></div><div></div><div></div><div></div><div></div><div></div><div></div><div></div><div></div><div></div><div></div><div></div><div></div><div></div><div></div><div></div><div></div><div></div><div></div><div></div><div></div><div></div><div></div><div></div><div></div><div></div><div></div><div></div><div></div><div></div><div></div><div></div><div></div><div></div><div></div><div></div><div></div><div></div><div></div><div></div><div></div><div></div><div></div><div></div><div></div><div></div><div></div><div></div><div></div><div></div><div></div><div></div><div></div><div></div><div></div><div></div><div></div><div></div><div></div><div></div><div></div><div></div><div></div><div></div><div></div><div></div><div></div><div></div><div></div><div></div><div></div><div></div><div></div><div></div><div></div><div></div><div></div><div></div><div></div><div></div><div></div><div></div><div></div><div></div><div></div><div></div><div></div><div></div><div></div><div></div><div></div><div></div><div></div><div></div><div></div><div></div><div></div><div></div><div></div><div></div><div></div><div></div><div></div><div></div><div></div><div></div><div></div><div></div><div></div><div></div><div></div><div></div><div></div><div></div><div></div><div></div><div></div><div></div><div></div><div></div><div></div><div></div><div></div><div></div><div></div><div></div><div></div><div></div><div></div><div></div><div></div><div></div><div></div><div></div><div></div><div></div><div></div><div></div><div></div><div></div><div></div><div></div><div></div><div></div><div></div><div></div><div></div><div></div><div></div><div></div><div></div><div></div><div></div><div></div><div></div><div></div><div></div><div></div><div></div><div></div><div></div><div></div><div></div><div></div><div></div><div></div><div></div><div></div><div></div><div></div><div></div><div></div><div></div><div></div><div></div><div></div><div></div><div></div><div></div><div></div><div></div><div></div><div></div><div></div><div></div><div></div><div></div><div></div><div></div><div></div><div></div><div></div><div></div><div></div><div></div><div></div><div></div><div></div><div></div><div></div><div></div><div></div><div></div><div></div><div></div><div></div><div></div><div></div><div></div><div></div><div></div><div></div><div></div><div></div><div></div><div></div><div></div><div></div><div></div><div></div><div></div><div></div><div></div><div></div><div></div><div></div><div></div><div></div><div></div><div></div><div></div><div></div><div></div><div></div><div></div><div></div><div></div><div></div><div></div><div></div><div></div><div></div><div></div><div></div><div></div><div></div><div></div><div></div><div></div><div></div><div></div><div></div><div></div><div></div><div></div><div></div><div></div><div></div><div></div><div></div><div></div><div></div><div></div><div></div><div></div><div></div><div></div><div></div><div></div><div></div><div></div><div></div><div></div><div></div><div></div><div></div><div></div><div></div><div></div><div></div><div></div><div></div><div></div><div></div><div></div><div></div><div></div><div></div><div></div><div></div><div></div><div></div><div></div><div></div><div></div><div></div><div></div><div></div><div></div><div></div><div></div><div></div><div></div><div></div><div></div><div></div><div></div><div></div><div></div><div></div><div></div><div></div><div></div><div></div><div></div><div></div><div></div><div></div><div></div><div></div><div></div><div></div><div></div><div></div><div></div><div></div><div></div><div></div><div></div><div></div><div></div><div></div><div></div><div></div><div></div><div></div><div></div><div></div><div></div><div></div><div></div><div></div><div></div><div></div><div></div><div></div><div></div><div></div><div></div><div></div><div></div><div></div><div></div><div></div><div></div><div></div><div></div><div></div><div></div><div></div><div></div><div></div><div></div><div></div><div></div><div></div><div></div><div></div><div></div><div></div><div></div><div></div><div></div><div></div><div></div><div></div><div></div><div></div><div></div><div></div><div></div><div></div><div></div><div></div><div></div><div></div><div></div><div></div><div></div><div></div><div></div><div></div><div></div><div></div><div></div><div></div><div></div><div></div><div></div><div></div><div></div><div></div><div></div><div></div><div></div><div></div><div></div><div></div><div></div><div></div><div></div><div></div><div></div><div></div><div></div><div></div><div></div><div></div><div></div><div></div><div></div><div></div><div></div><div></div><div></div><div></div><div></div><div></div><div></div><div></div><div></div><div></div><div></div><div></div><div></div><div></div><div></div><div></div><div></div><div></div><div></div><div></div><div></div><div></div><div></div><div></div><div></div><div></div><div></div><div></div><div></div><div></div><div></div><div></div><div></div><div></div><div></div><div></div><div></div><div></div><div></div><div></div><div></div><div></div><div></div><div></div><div></div><div></div><div></div><div></div><div></div><div></div><div></div><div></div><div></div><div></div><div></div><div></div><div></div><div></div><div></div><div></div><div></div><div></div><div></div><div></div><div></div><div></div><div></div><div></div><div></div><div></div><div></div><div></div><div></div><div></div><div></div><div></div><div></div><div></div><div></div><div></div><div></div><div></div><div></div><div></div><div></div><div></div><div></div><div></div><div></div><div></div><div></div><div></div><div></div><div></div><div></div><div></div><div></div><div></div><div></div><div></div><div></div><div></div><div></div><div></div><div></div><div></div><div></div><div></div><div></div><div></div><div></div><div></div><div></div><div></div><div></div><div></div><div></div><div></div><div></div><div></div><div></div><div></div><div></div><div></div><div></div><div></div><div></div><div></div><div></div><div></div><div></div><div></div><div></div><div></div><div></div><div></div><div></div><div></div><div></div><div></div><div></div><div></div><div></div><div></div><div></div><div></div><div></div><div></div><div></div><div></div><div></div><div></div><div></div><div></div><div></div><div></div><div></div><div></div><div></div><div></div><div></div><div></div><div></div><div></div><div></div><div></div><div></div><div></div><div></div><div></div><div></div><div></div><div></div><div></div><div></div><div></div><div></div><div></div><div></div><div></div><div></div><div></div><div></div><div></div><div></div><div></div><div></div><div></div><div></div><div></div><div></div><div></div><div></div><div></div><div></div><div></div><div></div><div></div><div></div><div></div><div></div><div></div><div></div><div></div><div></div><div></div><div></div><div></div><div></div><div></div><div></div><div></div><div></div><div></div><div></div><div></div><div></div><div></div><div></div><div></div><div></div></div>									

NOTE :

1. MES.ATTÉN. CNST. = MESURES D'ATTÉNUATION EN PÉRIODE DE CONSTRUCTION

☆ POINT D'OBSERVATION 2019

\*\* L'ENSEMBLE DE LA VUE SE TROUVE DANS LE BASSIN VERSANT DE LA RIVIÈRE SAGUENAY (NIVEAU 1)

N° DE CONTRÔLE DU DOCUMENT

SIGNATURE

N° RÉVISION	IDENTIFIANT INTERNE	PROJECTION  MTM 7	SYSTÈME GÉODÉSIQUE  NAD 83
Sources : Voir Découpage des feuillets			DATE  20190722
32539_CET_CA001_FEUILLET8_20190722			Taille de page originale : 11 x 17

PRÉPARÉ PAR

**UDA**  
AGRICULTURE • FORÊSTERIE  
ENVIRONNEMENT

PRÉPARÉ POUR

**energir**

**DESSERTE EN GAZ NATUREL DE LA ZONE  
INDUSTRIALO-PORTUAIRE DE SAGUENAY**

### Cartographie environnementale du tracé

10+900 à 12+000

8 de 9



UTILISATION DU SOL		U7																			
RESSOURCES	RESSOURCE AQUATIQUE	C2 C.D. sans désignation																			
	SOL	17Dq+A+Sg					17Sg-m					17Dq+A+Sg					17A+Sg-m				
	VÉGÉTATION ET MILIEU HUMIDE																				
	FAUNE																				
	POTENTIEL ARCHÉOLOGIQUE																				
	SITE D'INTÉRÊT PALÉONTOLOGIQUE																				
CHAÎNAGE (KM)		12+000 12+100 12+200 12+300 12+400 12+500 12+600 12+700 12+800 12+900 13+000 13+100 13+200 13+300 13+400 13+500 13+600 13+700 13+800																			
DATE DES PHOTOGRAPHIES AÉRIENNES : 2015	DONNÉES DE BASE*																				
	● ● ● RÉSEAU D'ALIMENTATION																				
	● ● ● RÉSEAU DE TRANSMISSION																				
	RESEAU ÉNERGIR EXISTANT																				
	SERVITUDE PERMANENTE																				
	SERVITUDE EXISTANTE																				
	SERVITUDE TEMPORAIRE																				
	SERVITUDE SUPPLÉMENTAIRE																				
	POSTE DE VANNES																				
	POSTE DE LIVRAISON																				
	FRANCHISSEMENT DE COURS D'EAU																				
	✕ COURS D'EAU NON EXISTANT																				
	MARAIS																				
	MARÉCAGE																				
	TOURBIÈRE BOISÉE																				
	TOURBIÈRE OUVERTE																				
	MILIEU HUMIDE NON PERTURBÉ																				
	ESPACE CLÔTURÉ																				
	CHEMIN D'ACCÈS																				
	STATION D'INVENTAIRE																				
	LIMITE DE BASSIN VERSANT (BV) - NIVEAU 2 **																				
	ZONE DE CONTRAINTE NA1																				
	ZONE DE CONTRAINTE NA2																				
	AUTOROUTE																				
	ROUTE NATIONALE																				
	ROUTE RÉGIONALE																				
	ROUTE COLLECTRICE																				
	LIGNE ÉLECTRIQUE																				
	VOIE FERRÉE																				
	CADASTRE																				
	ZONE NON AGRICOLE																				
	COURS D'EAU PERMANENT																				
	COURS D'EAU INTERMITTENT																				
MES. ATTÉN. CNST.*	CONSIDÉRATIONS LIÉES À LA CONSTRUCTION																				
	SOL	MANUTENTION																			
		ÉPAISSEUR À PRÉSERVER (CM)																			
		CRITÈRE DE PRÉSERVATION																			
ENTRETIEN DE LA VÉGÉTATION																					
PÉRIODES ET MESURES DE RESTRICTION	FAUNE AQUATIQUE	PRRA00 Tranchée isolée (sauf si à sec ou gelé)																			
	FAUNE																				
	VÉGÉTATION ET MILIEU HUMIDE																				
POTENTIEL ARCHÉOLOGIQUE																					
SITE D'INTÉRÊT PALÉONTOLOGIQUE																					

NOTE :

1. MES. ATTÉN. CNST. = MESURES D'ATTÉNUATION EN PÉRIODE DE CONSTRUCTION

☆ POINT D'OBSERVATION 2019

\* LA LOCALISATION DES ÉLÉMENTS ILLUSTRÉS EST APPROXIMATIVE. / LÉGENDE COMMUNE POUR L'ENSEMBLE DES FEUILLETS.

\*\* L'ENSEMBLE DE LA VUE SE TROUVE DANS LE BASSIN VERSANT DE LA RIVIÈRE SAGUENAY (NIVEAU 1)

N° DE CONTRÔLE DU DOCUMENT

SIGNATURE

N° RÉVISION

Sources :  
Voir Découpage des feuillets

IDENTIFIANT INTERNE

PROJECTION

MTM 7

SYSTÈME GÉODÉSIQUE

NAD 83

DATE

20190722

0100200300

Metres / Mètres - 1:5 000

Taille de page originale : 11 x 17

PRÉPARÉ PAR

UDA  
AGRICULTURE + FORÊTIÈRE  
ENVIRONNEMENT

PRÉPARÉ POUR

énergir

DESSERTE EN GAZ NATUREL DE LA ZONE INDUSTRIALO-PORTUAIRE DE SAGUENAY

Cartographie environnementale du tracé

12+000 à 13+806

9 de 9







UTILISATION DU SOL																																																																																																																																																																																																																																																																																																																																																																																																																																																																																																																																																																																																																																																																																																																																																																																																																																																																																																																																																																																																																																																																																																																																																																																																																																																																																																																																																																																																																																	</
--------------------	--	--	--	--	--	--	--	--	--	--	--	--	--	--	--	--	--	--	--	--	--	--	--	--	--	--	--	--	--	--	--	--	--	--	--	--	--	--	--	--	--	--	--	--	--	--	--	--	--	--	--	--	--	--	--	--	--	--	--	--	--	--	--	--	--	--	--	--	--	--	--	--	--	--	--	--	--	--	--	--	--	--	--	--	--	--	--	--	--	--	--	--	--	--	--	--	--	--	--	--	--	--	--	--	--	--	--	--	--	--	--	--	--	--	--	--	--	--	--	--	--	--	--	--	--	--	--	--	--	--	--	--	--	--	--	--	--	--	--	--	--	--	--	--	--	--	--	--	--	--	--	--	--	--	--	--	--	--	--	--	--	--	--	--	--	--	--	--	--	--	--	--	--	--	--	--	--	--	--	--	--	--	--	--	--	--	--	--	--	--	--	--	--	--	--	--	--	--	--	--	--	--	--	--	--	--	--	--	--	--	--	--	--	--	--	--	--	--	--	--	--	--	--	--	--	--	--	--	--	--	--	--	--	--	--	--	--	--	--	--	--	--	--	--	--	--	--	--	--	--	--	--	--	--	--	--	--	--	--	--	--	--	--	--	--	--	--	--	--	--	--	--	--	--	--	--	--	--	--	--	--	--	--	--	--	--	--	--	--	--	--	--	--	--	--	--	--	--	--	--	--	--	--	--	--	--	--	--	--	--	--	--	--	--	--	--	--	--	--	--	--	--	--	--	--	--	--	--	--	--	--	--	--	--	--	--	--	--	--	--	--	--	--	--	--	--	--	--	--	--	--	--	--	--	--	--	--	--	--	--	--	--	--	--	--	--	--	--	--	--	--	--	--	--	--	--	--	--	--	--	--	--	--	--	--	--	--	--	--	--	--	--	--	--	--	--	--	--	--	--	--	--	--	--	--	--	--	--	--	--	--	--	--	--	--	--	--	--	--	--	--	--	--	--	--	--	--	--	--	--	--	--	--	--	--	--	--	--	--	--	--	--	--	--	--	--	--	--	--	--	--	--	--	--	--	--	--	--	--	--	--	--	--	--	--	--	--	--	--	--	--	--	--	--	--	--	--	--	--	--	--	--	--	--	--	--	--	--	--	--	--	--	--	--	--	--	--	--	--	--	--	--	--	--	--	--	--	--	--	--	--	--	--	--	--	--	--	--	--	--	--	--	--	--	--	--	--	--	--	--	--	--	--	--	--	--	--	--	--	--	--	--	--	--	--	--	--	--	--	--	--	--	--	--	--	--	--	--	--	--	--	--	--	--	--	--	--	--	--	--	--	--	--	--	--	--	--	--	--	--	--	--	--	--	--	--	--	--	--	--	--	--	--	--	--	--	--	--	--	--	--	--	--	--	--	--	--	--	--	--	--	--	--	--	--	--	--	--	--	--	--	--	--	--	--	--	--	--	--	--	--	--	--	--	--	--	--	--	--	--	--	--	--	--	--	--	--	--	--	--	--	--	--	--	--	--	--	--	--	--	--	--	--	--	--	--	--	--	--	--	--	--	--	--	--	--	--	--	--	--	--	--	--	--	--	--	--	--	--	--	--	--	--	--	--	--	--	--	--	--	--	--	--	--	--	--	--	--	--	--	--	--	--	--	--	--	--	--	--	--	--	--	--	--	--	--	--	--	--	--	--	--	--	--	--	--	--	--	--	--	--	--	--	--	--	--	--	--	--	--	--	--	--	--	--	--	--	--	--	--	--	--	--	--	--	--	--	--	--	--	--	--	--	--	--	--	--	--	--	--	--	--	--	--	--	--	--	--	--	--	--	--	--	--	--	--	--	--	--	--	--	--	--	--	--	--	--	--	--	--	--	--	--	--	--	--	--	--	--	--	--	--	--	--	--	--	--	--	--	--	--	--	--	--	--	--	--	--	--	--	--	--	--	--	--	--	--	--	--	--	--	--	--	--	--	--	--	--	--	--	--	--	--	--	--	--	--	--	--	--	--	--	--	--	--	--	--	--	--	--	--	--	--	--	--	--	--	--	--	--	--	--	--	--	--	--	--	--	--	--	--	--	--	--	--	--	--	--	--	--	--	--	--	--	--	--	--	--	--	--	--	--	--	--	--	--	--	--	--	--	--	--	--	--	--	--	--	--	--	--	--	--	--	--	--	--	--	--	--	--	--	--	--	--	--	--	--	--	--	--	--	--	--	--	--	--	--	--	--	--	--	--	--	--	--	--	--	--	--	--	--	--	--	--	--	--	--	--	--	--	--	--	--	--	--	--	--	--	--	--	--	--	--	--	--	--	--	--	--	--	--	--	--	--	--	--	--	--	--	--	--	--	--	--	--	--	--	--	--	--	--	--	--	--	--	--	--	--	--	--	--	--	--	--	--	--	--	--	--	--	--	--	--	--	--	--	--	--	--	--	--	--	--	--	--	--	--	--	--	--	--	--	--	--	--	--	--	--	--	--	--	--	--	--	--	--	--	--	--	--	--	--	--	--	--	--	--	--	--	--	--	--	--	--	--	--	--	--	--	--	--	--	--	--	--	--	--	--	--	--	--	--	--	--	--	--	--	--	--	--	--	--	--	--	--	--	--	--	--	--	--	--	--	--	--	--	--	--	--	--	--	--	--	--	--	--	--	--	--	--	--	--	--	--	--	--	--	--	--	--	--	--	--	--	--	--	--	--	--	--	--	--	--	--	--	--	--	--	--	--	--	--	--	--	--	--	--	--	--	--	--	--	--	--	--	--	--	--	--	--	--	--	--	--	--	--	--	--	--	--	--	--	--	--	--	--	--	--	--	--	--	--	--	--	--	--	--	--	--	--	--	--	--	--	--	--	--	--	--	--	--	--	--	--	--	--	--	--	--	--	--	--	--	--	--	--	--	--	--	--	--	--	--	--	--	--	--	--	--	--	--	--	--	--	--	--	--	--	--	--	--	--	--	--	--	--	--	--	--	--	--	--	--	--	--	--	--	--	--	--	--	--	--	--	--	--	--	--	--	--	--	--	--	--	--	--	--	--	--	--	--	--	--	--	--	--	--	--	--	--	--	--	--	--	--	--	--	--	--	--	--	--	--	--	--	--	--	--	--	--	--	--	--	--	--	--	--	--	--	--	--	--	--	--	--	--	----

NOTE :

1. MES. ATTÉN. CNST. = MESURES D'ATTÉNUATION EN PÉRIODE DE CONSTRUCTION

☆ POINT D'OBSERVATION 2019

\* LA LOCALISATION DES ÉLÉMENTS ILLUSTRÉS EST APPROXIMATIVE. /  
LÉGENDE COMMUNE POUR L'ENSEMBLE DES FEUILLETS.  
\*\* L'ENSEMBLE DE LA VUE SE TROUVE DANS LE BASSIN VERSANT DE LA RIVIÈRE SAGUENAY (NIVEAU 1)

N° DE CONTRÔLE DU DOCUMENT

SIGNATURE

N° RÉVISION

Sources :  
Voir Découpage des feuillets

0100200200300Metres / Mètres - 1:5 000

IDENTIFIANT INTERNE

PROJECTION

MTM 7

SYSTÈME GÉODÉSIQUE

NAD 83

DATE

20190722

PRÉPARE PAR

UDA  
AGRICULTURE + FORÊT  
ENVIRONNEMENT

PRÉPARE POUR

énergir

DESSERT EN GAZ NATUREL DE LA ZONE INDUSTRIALO-PORTUAIRE DE SAGUENAY

Cartographie environnementale du tracé

1+500 à 3+300

2 de 9



















		UTILISATION DU SOL		U7 C1 C.D. sans désignation												
RESSOURCES	RESSOURCE AQUATIQUE															
	SOL		17Mare+T/AC					17He+Ch-O			17TI		17Am+Tc+TI			
	VÉGÉTATION ET MILIEU HUMIDE															
	FAUNE															
	POTENTIEL ARCHÉOLOGIQUE															
	SITE D'INTÉRÊT PALÉONTOLOGIQUE															
CHAÎNAGE (KM)		9+600 9+700 9+800 9+900 10+000 10+100 10+200 10+300 10+400 10+500 10+600 10+700 10+800 10+900														
DATE DES PHOTOGRAPHIES AÉRIENNES : 2015	DONNÉES DE BASE*															
MES. ATTÉN. CNST.*	CONSIDÉRATIONS LIÉES À LA CONSTRUCTION															
	SOL	MANUTENTION														
		ÉPAISSEUR À PRÉSERVER (CM)														
		CRITÈRE DE PRÉSERVATION														
ENTRETIEN DE LA VÉGÉTATION																
PÉRIODES ET MESURES DE RESTRICTION	FAUNE AQUATIQUE		PRRA00 Tranchée isolée (sauf si à sec ou gelé)					PRRA00 Tranchée isolée (sauf si à sec ou gelé)								
	FAUNE															
	VÉGÉTATION ET MILIEU HUMIDE															
POTENTIEL ARCHÉOLOGIQUE																
SITE D'INTÉRÊT PALÉONTOLOGIQUE																

NOTE :

1. MES. ATTÉN. CNST. = MESURES D'ATTÉNUATION EN PÉRIODE DE CONSTRUCTION



POINT D'OBSERVATION 2019

N° DE CONTRÔLE DU DOCUMENT

**SIGNATURE**

N° RÉVISION

Sources :  
Voir Découpage des feuillets

IDENTIFIANT INTERNE

PROJECTION

MTM 7

---

---

200	

## SYSTÈME GÉODÉSIQUE

NAD 83

---

20190721

Page 10 of 10

Age Group	Number of People
18-24	280
25-34	250
35-44	220
45-54	180
55-64	150
65-74	120
75-84	80
85+	10

PRÉPARÉ PAR



PRÉPARÉ POUR



## enh

**DESSERTES EN GAZ NATUREL DE LA ZONE  
INDUSTRIALO-PORTUAIRE DE SAGUENAY**

### Cartographie environnementale du tracé

9+600 à 10+900

7 de 9

\* LA LOCALISATION DES ÉLÉMENTS ILLUSTRÉS EST APPROXIMATIVE. /  
LÉGENDE COMMUNE POUR L'ENSEMBLE DES FEUILLETS.

\*\* L'ENSEMBLE DE LA VUE SE TROUVE DANS LE BASSIN VERSANT DE LA RIVIÈRE SAGUENAY (NIVEAU 1)



		UTILISATION DU SOL				U7					
RESSOURCES	RESSOURCE AQUATIQUE		C1 C.D. sans désignation								
	SOL		17Am+Tc+TI		17He+Ch-O		17Sg-m+TI		17Dq+A+Sg		
	VÉGÉTATION ET MILIEU HUMIDE										
	FAUNE										
	POTENTIEL ARCHÉOLOGIQUE										
	SITE D'INTÉRÊT PALÉONTOLOGIQUE										
CHAÎNAGE (KM)											
MÉS. ATTÉN. CNST.¹	CONSIDÉRATIONS LIÉES À LA CONSTRUCTION										
	SOL	MANUTENTION									
		ÉPAISSEUR À PRÉSERVER (CM)									
		CRITÈRE DE PRÉSERVATION									
ENTRETIEN DE LA VÉGÉTATION											
PÉRIODES ET MESURES DE RÉSTRICTION	FAUNE AQUATIQUE		PRRA00 Tranchée isolée (sauf si à sec ou gelé)								
	FAUNE										
	VÉGÉTATION ET MILIEU HUMIDE										
POTENTIEL ARCHÉOLOGIQUE											
SITE D'INTÉRÊT PALÉONTOLOGIQUE											

NOTE :


1. MES.ATTÉN. CNST. = MESURES D'ATTÉNUATION EN PÉRIODE DE CONSTRUCTION

☆ POINT D'OBSERVATION 2019

\*\* L'ENSEMBLE DE LA VUE SE TROUVE DANS LE BASSIN VERSANT DE LA RIVIÈRE SAGUENAY (NIVEAU 1)

N° DE CONTRÔLE DU DOCUMENT

SIGNATURE

N° RÉVISION	IDENTIFIANT INTERNE	PROJECTION  <b>MTM 7</b>	SYSTÈME GÉODÉSIQUE  <b>NAD 83</b>
Sources : <i>Voir Découpage des feuilles</i>			DATE  <b>20190722</b>
 <p>0 100 200 300</p> <p>32539 CET CA001 FEUILLETS 20190722</p> <p>Metres / Mètres - 1:5 000</p> <p>Taille de page originale : 11 x 17</p>			

PRÉPARÉ PAR

**UDA**  
AGRICULTURE • FORESTIERIE  
ENVIRONNEMENT

PRÉPARÉ POUR

**energir**

**DESSERTE EN GAZ NATUREL DE LA ZONE  
INDUSTRIALO-PORTUAIRE DE SAGUENAY**

### Cartographie environnementale du tracé

10+900 à 12+000

8 de 9



UTILISATION DU SOL		U7																				
RESSOURCES	RESSOURCE AQUATIQUE		C2 C.D. sans désignation																			
	SOL		17Dq+A+Sg					17Sg-m					17Dq+A+Sg					17A+Sg-m				
	VÉGÉTATION ET MILIEU HUMIDE																					
	FAUNE																					
	POTENTIEL ARCHÉOLOGIQUE																					
	SITE D'INTÉRÊT PALÉONTOLOGIQUE																					
CHAÎNAGE (KM)		12+000 12+100 12+200 12+300 12+400 12+500 12+600 12+700 12+800 12+900 13+000 13+100 13+200 13+300 13+400 13+500 13+600 13+700 13+800																				
DATE DES PHOTOGRAPHIES AÉRIENNES : 2015	DONNÉES DE BASE*																					
	● ● ● RÉSEAU D'ALIMENTATION																					
	● ● ● RÉSEAU DE TRANSMISSION																					
	— RÉSEAU ÉNERGIR EXISTANT																					
	— SERVITUDE PERMANENTE																					
	— SERVITUDE EXISTANTE																					
	— SERVITUDE TEMPORAIRE																					
	— SERVITUDE SUPPLÉMENTAIRE																					
	— POSTE DE VANNES																					
	— POSTE DE LIVRAISON																					
	✕ FRANCHISSEMENT DE COURS D'EAU																					
	✕ COURS D'EAU NON EXISTANT																					
	■ MARAIS																					
	■ MARÉCAGE																					
	■ TOURBIÈRE BOISÉE																					
■ TOURBIÈRE OUVERTE																						
■ MILIEU HUMIDE NON PERTURBÉ																						
■ ESPACE CLÔTURÉ																						
■ CHEMIN D'ACCÈS																						
● STATION D'INVENTAIRE																						
— LIMITE DE BASSIN VERSANT (BV) - NIVEAU 2 **																						
■ ZONE DE CONTRAINTE NA1																						
■ ZONE DE CONTRAINTE NA2																						
■ AUTOROUTE																						
■ ROUTE NATIONALE																						
■ ROUTE RÉGIONALE																						
■ ROUTE COLLECTRICE																						
■ LIGNE ÉLECTRIQUE																						
■ VOIE FERRÉE																						
■ CADASTRE																						
■ ZONE NON AGRICOLE																						
— COURS D'EAU PERMANENT																						
— COURS D'EAU INTERMITTENT																						
MES. ATTÉN. CNST.*	CONSIDÉRATIONS LIÉES À LA CONSTRUCTION																					
	SOL	MANUTENTION																				
		ÉPAISSEUR À PRÉSERVER (CM)																				
		CRITÈRE DE PRÉSERVATION																				
ENTRETIEN DE LA VÉGÉTATION																						
PÉRIODES ET MESURES DE RESTRICTION	FAUNE AQUATIQUE		PRRA00 Tranchée isolée (sauf si à sec ou gelé)																			
	FAUNE																					
	VÉGÉTATION ET MILIEU HUMIDE																					
POTENTIEL ARCHÉOLOGIQUE																						
SITE D'INTÉRÊT PALÉONTOLOGIQUE																						

NOTE :  
1. MES. ATTÉN. CNST. = MESURES D'ATTÉNUATION EN PÉRIODE DE CONSTRUCTION

☆ POINT D'OBSERVATION 2019

\* LA LOCALISATION DES ÉLÉMENTS ILLUSTRÉS EST APPROXIMATIVE. /  
LÉGENDE COMMUNE POUR L'ENSEMBLE DES FEUILLETS.  
\*\* L'ENSEMBLE DE LA VUE SE TROUVE DANS LE BASSIN VERSANT DE LA RIVIÈRE SAGUENAY (NIVEAU 1)

N° DE CONTRÔLE DU DOCUMENT

SIGNATURE

N° RÉVISION

Sources :  
Voir Découpage des feuillets

IDENTIFIANT INTERNE

PROJECTION  
MTM 7

SYSTÈME GÉODÉSIQUE  
NAD 83

DATE  
20190722

0100200300

Metres / Mètres - 1:5 000

Taille de page originale : 11 x 17

PRÉPARÉ PAR  
UDA  
AGRICULTURE + FORÊTERIE  
ENVIRONNEMENT

PRÉPARÉ POUR  
énergir

DESSERTE EN GAZ NATUREL DE LA ZONE INDUSTRIALO-PORTUAIRE DE SAGUENAY

Cartographie environnementale du tracé  
12+000 à 13+806  
9 de 9

## **Annexe B**

Photographies tirées des relevés floristiques complémentaires



COMPLÉMENT D'INFORMATION – RELEVÉS FLORISTIQUES COMPLÉMENTAIRES

---



Photographie 1 : Tourbière boisée visitée le 19 juin 2019



Photographie 2 : Tourbière ouverte visitée le 20 juin 2019



COMPLÉMENT D'INFORMATION – RELEVÉS FLORISTIQUES COMPLÉMENTAIRES

---



Photographie 3 : Tourbière boisée visitée le 21 juin 2019



Photographie 4 : Occurrence supplémentaire de matteuccie fougère-à-l'autruche d'Amérique  
observée dans une aire de travail supplémentaire