

- Chaînage projeté
- Limite des travaux (457 603.34 m²)
- Servitudes de boisement/ non-déboisement à établir
- Servitudes de drainage à ciel ouvert et de non-construction à établir
- Servitudes temporaires de travail à établir
- Ancien dépotoir

- Ouvrages projetés
- Reconstitution de cours d'eau
  - Bassin de rétention
  - Enrochement

- Milieux hydriques (Norda Stelo, 2024)
- Cours d'eau
- Cours d'eau permanent
  - Cours d'eau intermittent
  - Fossé / Drainage
  - Limite du littoral (largeur moyenne)
  - Rive (10 m)
- Sites de traversée
- Cours d'eau
  - Fossé / Drainage

- Empiètement en milieux hydriques
- En littoral
- Permanent
  - Temporaire
  - Gain
- En rive
- Permanent
  - Temporaire
  - Gain
  - Anthropique

- Milieu humide (Roche-Dessau, 2016)
- Marais
  - Marécage arbustif
- Milieux humides (Norda Stelo, 2024)
- Marais
  - Marécage arborescent
  - Marécage arbustif
- Milieux humides (Norda Stelo, 2023)
- Mosaïque tourbière ombrotrophe boisée et marécage arborescent
  - Tourbière ombrotrophe perturbée

Transports et Mobilité durable Québec

Reconstruction de la route 293 dans les municipalités de Notre-Dame-des-Neiges et Trois-Pistoles

Empiètement en milieux hydriques

NORDA STELO GÉNIE COLLECTIF

NOVEMBRE, 2024

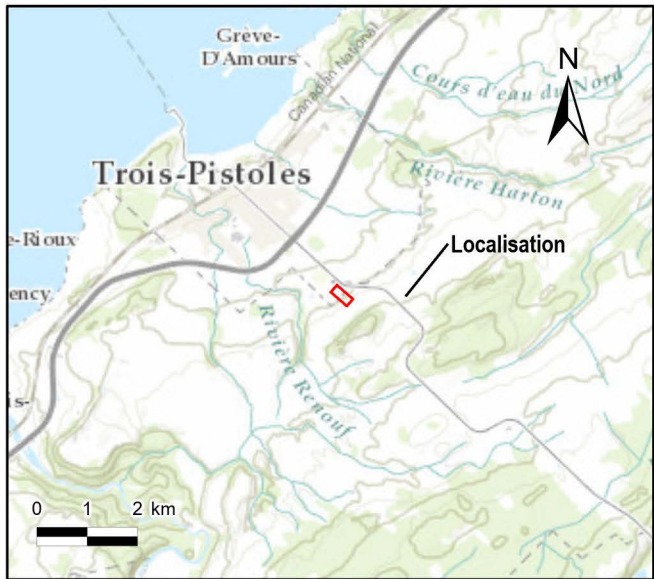
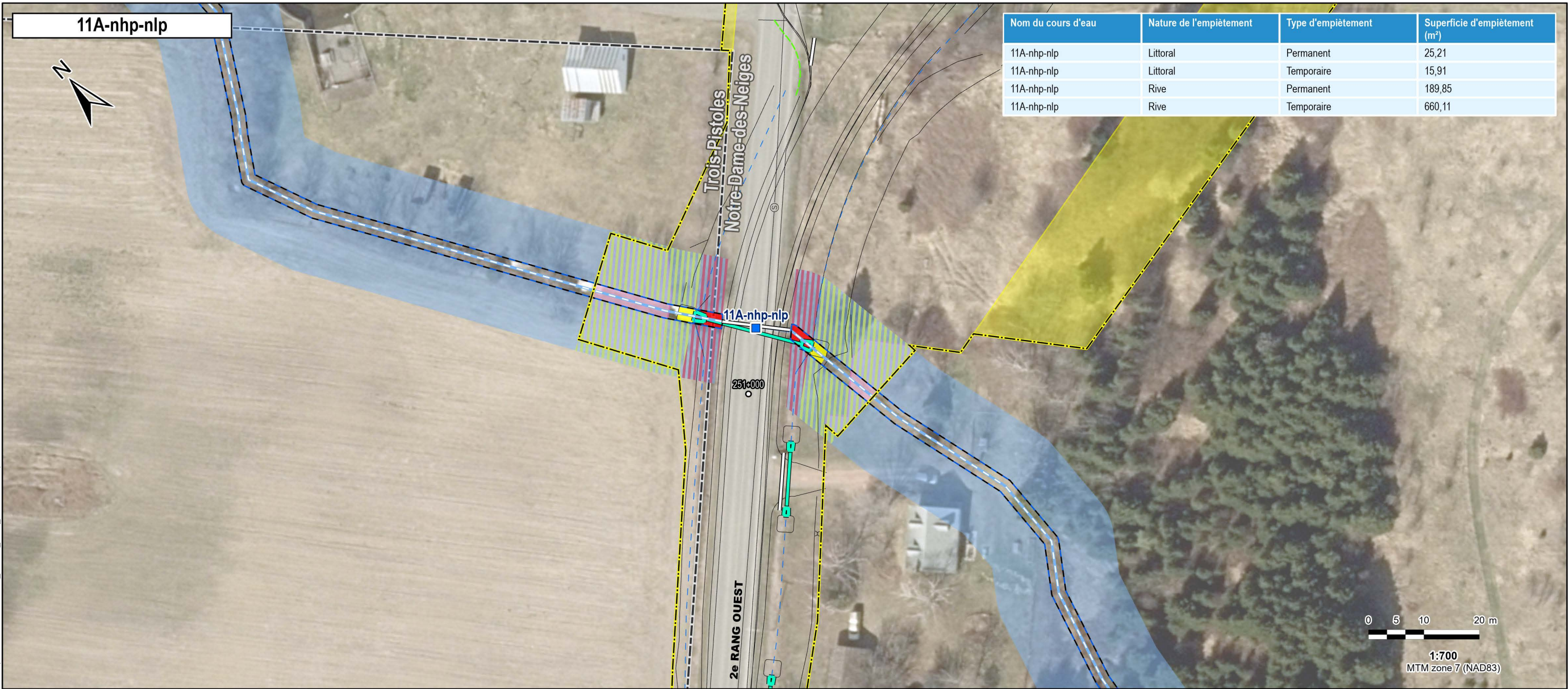
113703-001\_Rte293\_PC-3\_20220830vc.aprx  
Base carto.: World Topo Map

Préparé : CP Dessiné : MPRO Vérifié : ET

Carte de travail



Emplacement: Q:\113703-001\200-CONTENU\U26-Geomatique 2021\DONNEES\APPX\Emplacements\113703-001\_Rte293\_PC-3\_20220830vc.aprx



○ Chaînage projeté

■ Limite des travaux (457 603.34 m²)

■ Servitudes de drainage à ciel ouvert et de non-construction à établir

■ Servitudes temporaires de travail à établir

**Ouvrages projetés**

- X— Clôture
- Ponceau
- Bas de talus
- Fossé d'écoulement
- Autre

**Milieux hydriques (Norda Stelo, 2024)**

**Cours d'eau**

- Cours d'eau intermittent
- Ponceau existant
- Limite du littoral (largeur moyenne)
- Rive (10 m)

**Sites de traversée**

- Cours d'eau
- Fossé / Drainage

**Empiètement en milieux hydriques**

**En littoral**

- Permanent
- Temporaire

**En rive**

- Permanent
- Temporaire

**Transports et Mobilité durable Québec**

Reconstruction de la route 293 dans les municipalités de Notre-Dame-des-Neiges et Trois-Pistoles

**Empiètement en milieux hydriques**

**NORDA STELO**  
GÉNIE COLLECTIF

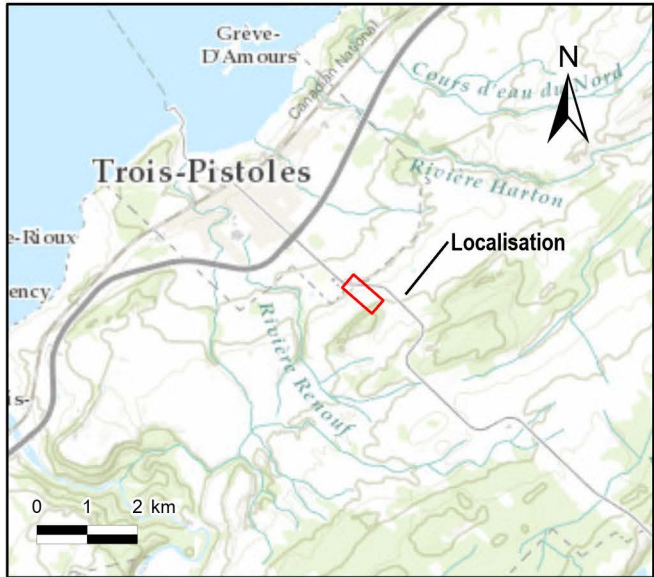
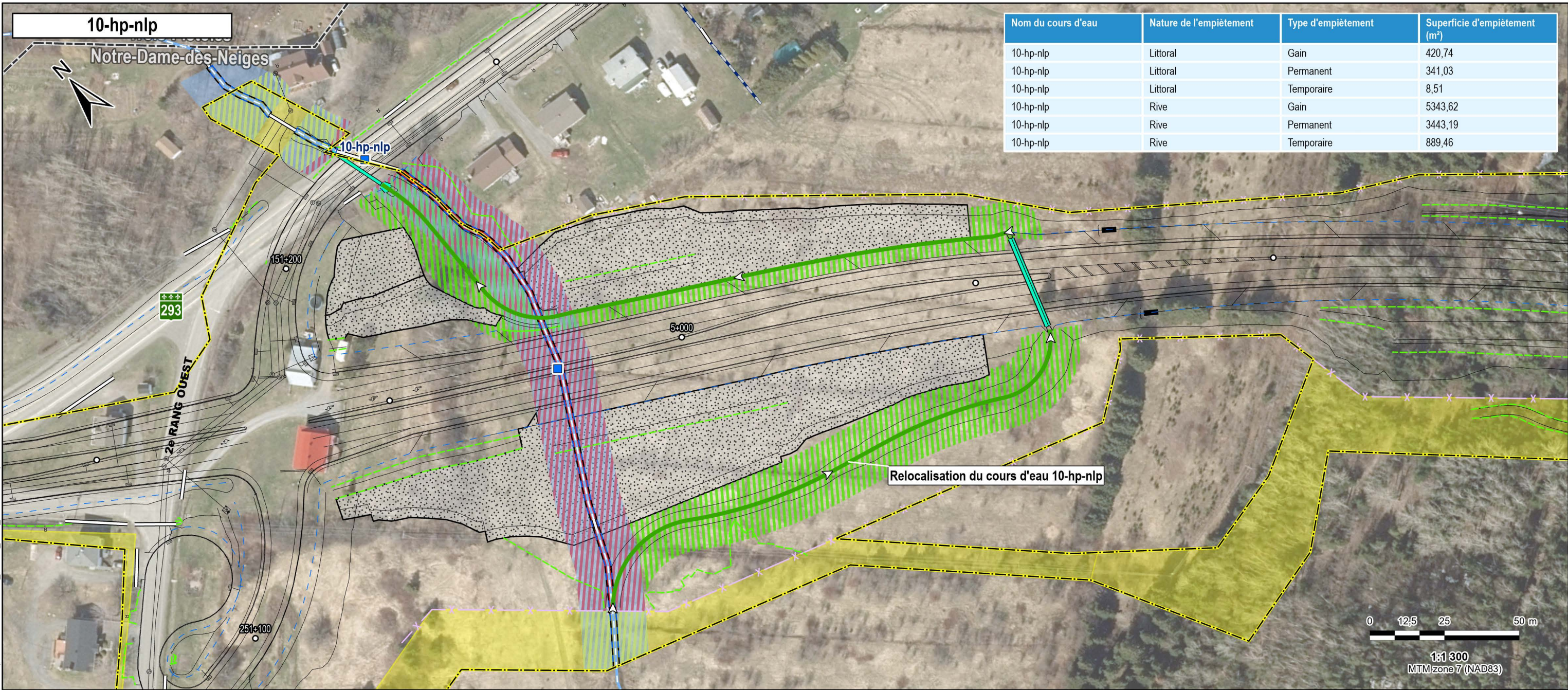
NOVEMBRE, 2024

113703-001\_Rte293\_PC-3\_20220830vc.aprx  
Base carto.: World Topo Map

Préparé : CP Dessiné : MPRO Vérifié : ET

Carte de travail





○ Chaînage projeté

Limite des travaux (457 603.34 m²)

Servitudes temporaires de travail à établir

Ouvrages projetés

Reconstitution de cours d'eau

Clôture

Ponceau

Bas de talus

Fossé d'écoulement

Autre

Enrochement

Milieux hydriques (Norda Stelo, 2024)

Cours d'eau

Cours d'eau intermittent

Fossé / Drainage

Ponceau existant

Limite du littoral (largeur moyenne)

Rive (10 m)

Sites de traversée

Cours d'eau

Fossé / Drainage

Empiètement en milieux hydriques

En littoral

Permanent

Temporaire

Gain

En rive

Permanent

Temporaire

Gain

Transports et Mobilité durable Québec

Reconstruction de la route 293 dans les municipalités de Notre-Dame-des-Neiges et Trois-Pistoles

Empiètement en milieux hydriques

NORDA STELO

GÉNIE COLLECTIF

NOVEMBRE, 2024

113703-001\_Rte293\_PC-3\_20220830vc.aprx  
Base carto.: World Topo Map

Préparé : CP

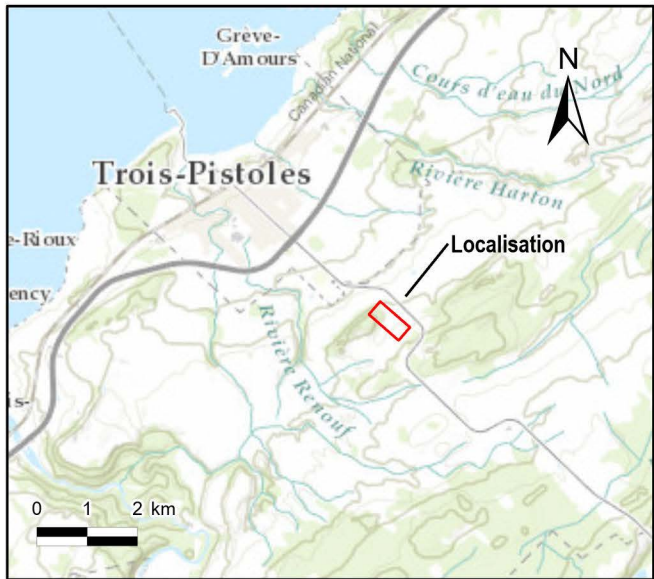
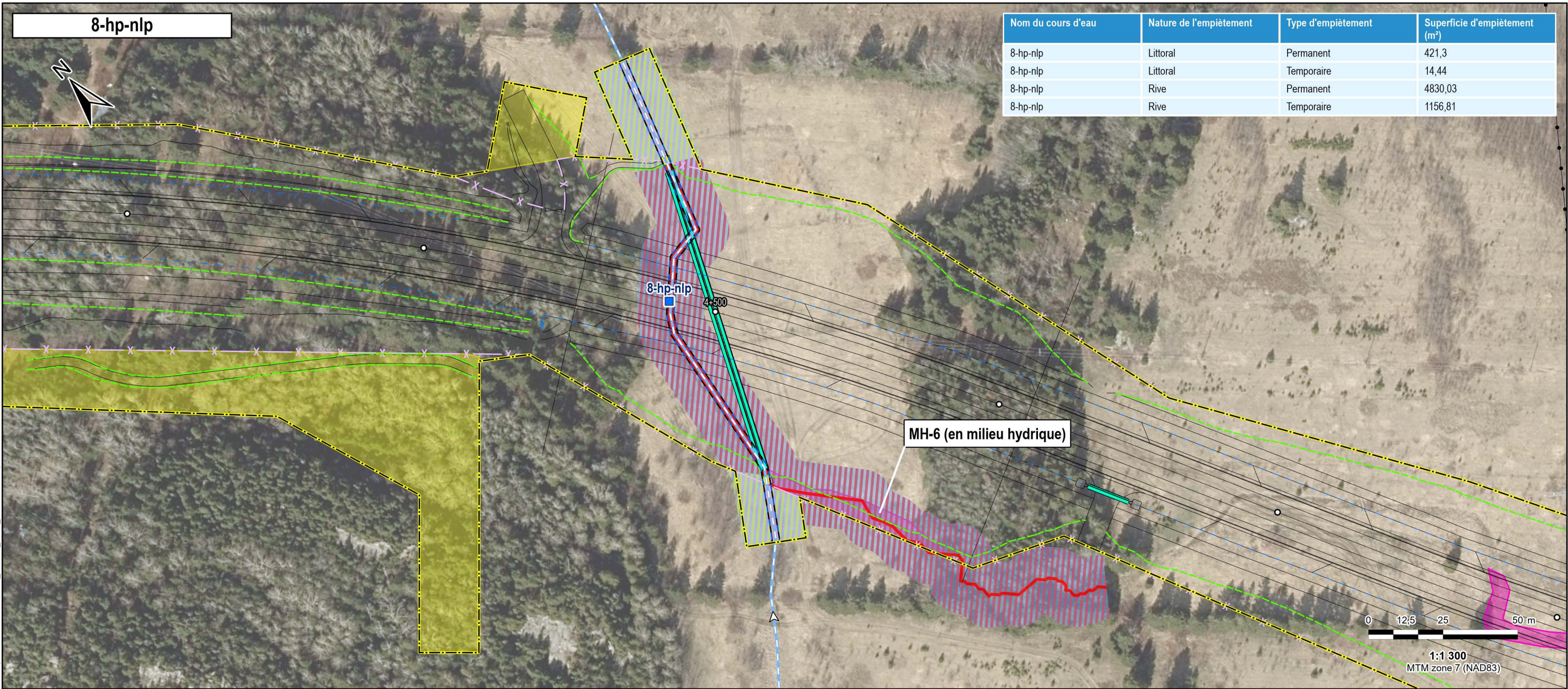
Dessiné : MPRO

Vérifié : ET

Carte de travail



Emplacement: Q:\113703-001\200-CONTENU\26-Geomatique 2021\DONNEES\APPX\Emplacements\113703-001\_Rte293\_PC-3\_20220830vc.aprx



○ Chaînage projeté

Limite des travaux (457 603,34 m²)

Servitudes de drainage à ciel ouvert et de non-construction à établir

Servitudes temporaires de travail à établir

**Ouvrages projetés**

- Clôture
- Ponceau
- Bas de talus
- Fossé d'écoulement
- Autre

**Milieux hydriques (Norda Stelo, 2024)**

**Cours d'eau**

- Cours d'eau intermittent
- Limite du littoral (largeur moyenne)
- Rive (10 m)

**Sites de traversée**

- Cours d'eau
- Fossé / Drainage

**Empiètement en milieux hydriques**

**En littoral**

- Permanent
- Temporaire

**En rive**

- Permanent
- Temporaire

**Milieux humides (Norda Stelo, 2024)**

- Marais

**Transports et Mobilité durable Québec**

Reconstruction de la route 293 dans les municipalités de Notre-Dame-des-Neiges et Trois-Pistoles

**Empiètement en milieux hydriques**

**NORDA STELO**  
GÉNIE COLLECTIF

NOVEMBRE, 2024

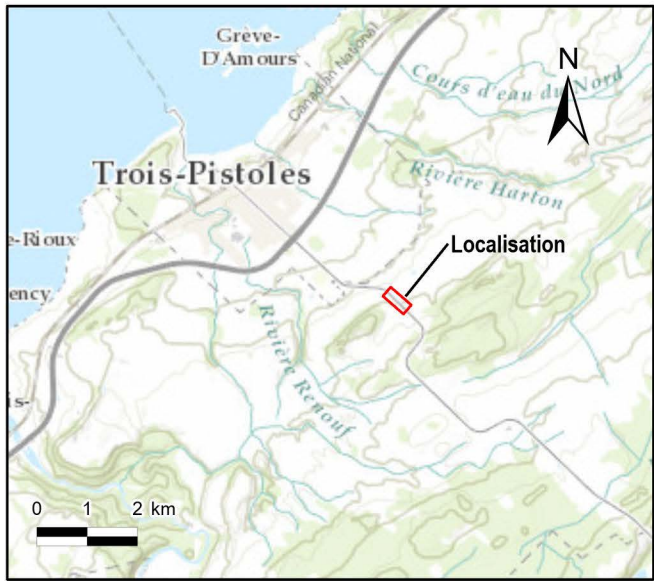
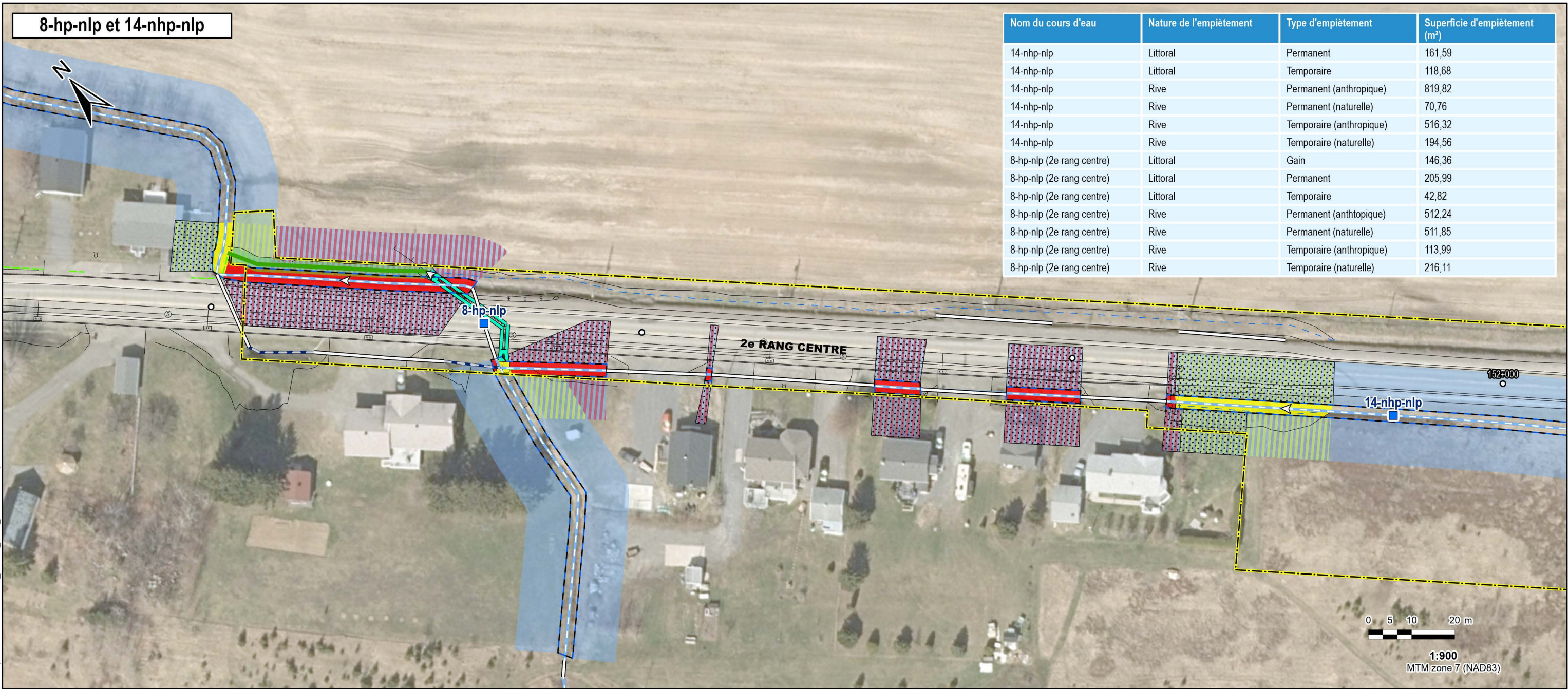
113703-001\_Rte293\_PC-3\_20220830vc.aprx  
Base carto.: World Topo Map

Préparé : CP Dessiné : MPRO Vérifié : ET

Carte de travail



Emplacement: Q:\113703-001\200-CONTENU\26-Geomatique 2021\DONNEES\APPX\Emplacements\113703-001\_Rte293\_PC-3\_20220830vc.aprx



○ Chaînage projeté

Limite des travaux (457 603.34 m²)

Servitudes temporaires de travail à établir

Ouvrages projetés

Reconstitution de cours d'eau

Clôture

Ponceau

Bas de talus

Fossé d'écoulement

Autre

Milieux hydriques (Norda Stelo, 2024)

Cours d'eau

Cours d'eau intermittent

Fossé / Drainage

Ponceau existant

Limite du littoral (largeur moyenne)

Rive (10 m)

Sites de traversée

Cours d'eau

Fossé / Drainage

Empiètement en milieux hydriques

En littoral

Permanent

Temporaire

Gain

En rive

Permanent

Temporaire

Anthropique

Transports et Mobilité durable Québec

Reconstruction de la route 293 dans les municipalités de Notre-Dame-des-Neiges et Trois-Pistoles

Empiètement en milieux hydriques

NORDA STELO

GÉNIE COLLECTIF

Préparé : CP

NOVEMBRE, 2024

113703-001\_Rte293\_PC-3\_20220830vc.aprx

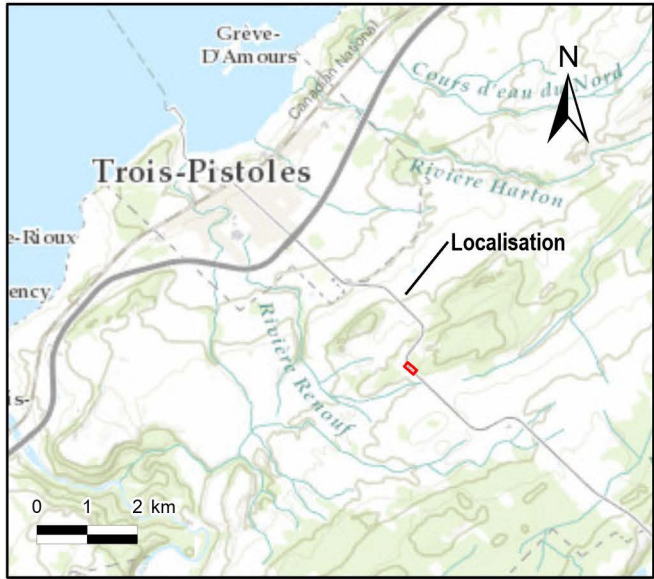
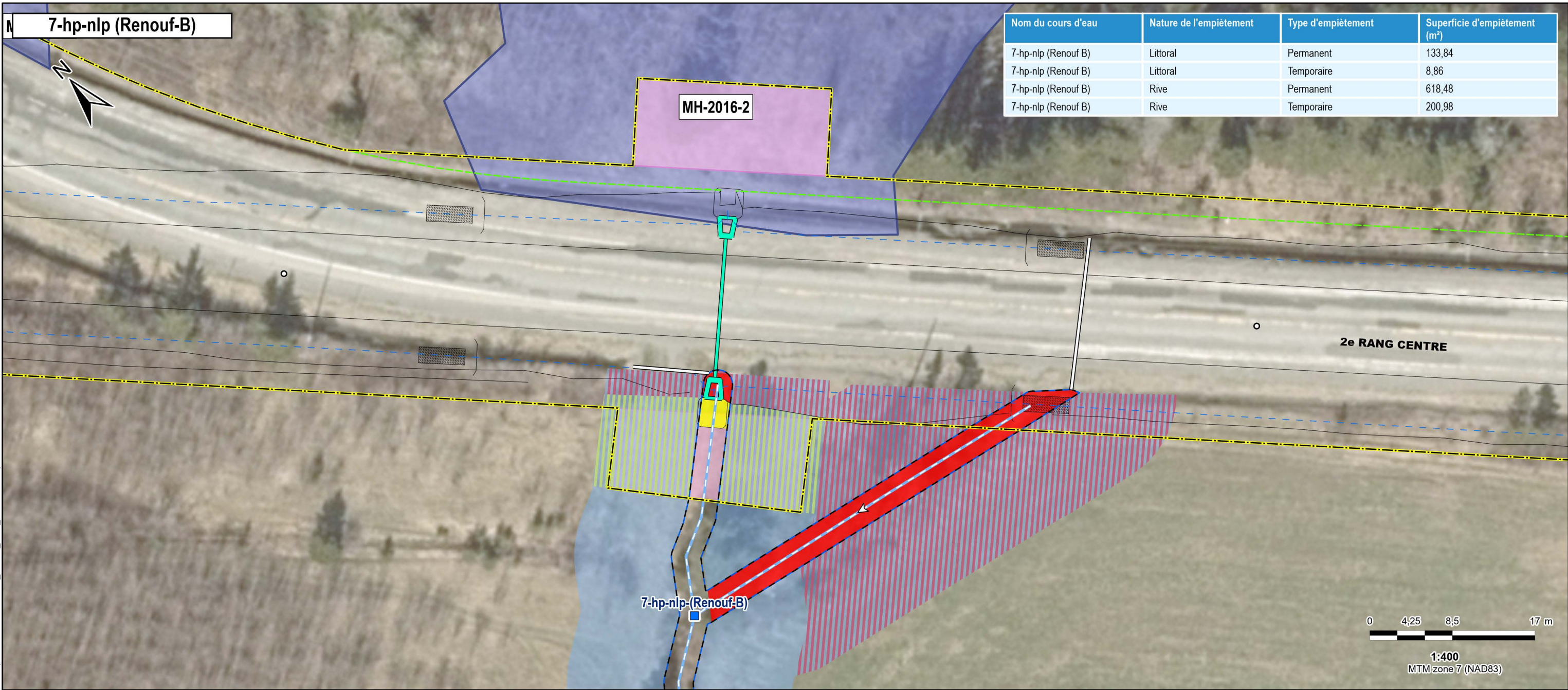
Base carto.: World Topo Map

Dessiné : MPRO

Vérifié : ET

Carte de travail





○ Chaînage projeté

Limité des travaux (457 603.34 m²)

Servitudes de drainage à ciel ouvert et de non-construction à établir

Ouvrages projetés

Clôture

Ponceau

Bas de talus

Fossé d'écoulement

Autre

Milieux hydriques (Norda Stelo, 2024)

Cours d'eau

Cours d'eau intermittent

Ponceau existant

Limite du littoral (largeur moyenne)

Rive (10 m)

Sites de traversée

Cours d'eau

Fossé / Drainage

Empiètement en milieux hydriques

En littoral

Permanent

Temporaire

En rive

Permanent

Temporaire

Milieu humide (Roche-Dessau, 2016)

Marais

Transports et Mobilité durable Québec

Reconstruction de la route 293 dans les municipalités de Notre-Dame-des-Neiges et Trois-Pistoles

Empiètement en milieux hydriques

NORDA STELO GÉNIE COLLECTIF

NOVEMBRE, 2024

113703-001\_Rte293\_PC-3\_20220830vc.aprx

Base carto.: World Topo Map

Préparé : CP

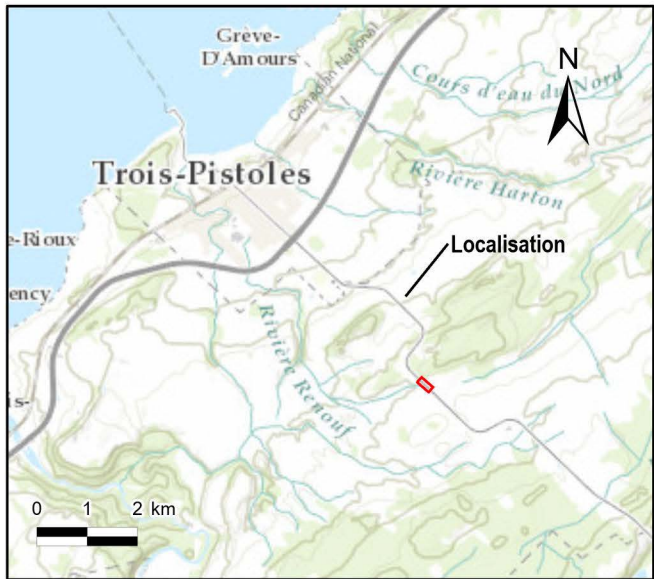
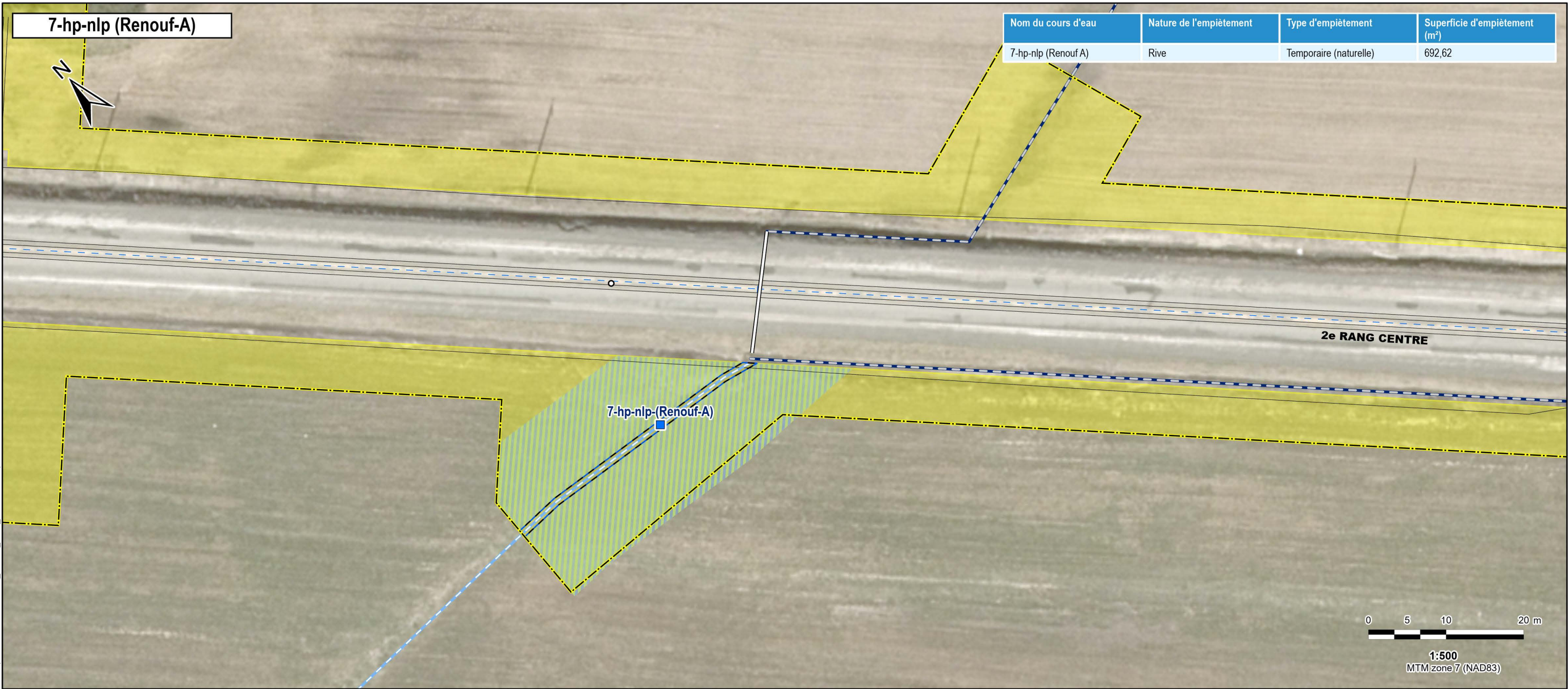
Dessiné : MPRO

Vérifié : ET

Carte de travail



Emplacement: Q:\113703-001\200-Contenu\26-Geomatique 2021\DONNEES\APPX\Emplacements\113703-001\_Rte293\_PC-3\_20220830vc.aprx



○ Chaînage projeté

Limité des travaux (457 603.34 m²)

Servitudes temporaires de travail à établir

**Ouvrages projetés**

- Clôture
- Ponceau
- Bas de talus
- Fossé d'écoulement
- Autre

**Milieux hydriques (Norda Stelo, 2024)**

**Cours d'eau**

- Cours d'eau intermittent
- Fossé / Drainage
- Ponceau existant
- Limite du littoral (largeur moyenne)
- Rive (10 m)

**Sites de traversée**

- Cours d'eau
- Fossé / Drainage

**Empiètement en milieux hydriques**

En rive

- Temporaire

**Transports et Mobilité durable Québec**

Reconstruction de la route 293 dans les municipalités de Notre-Dame-des-Neiges et Trois-Pistoles

**Empiètement en milieux hydriques**

**NORDA STELO**  
GÉNIE COLLECTIF

NOVEMBRE, 2024

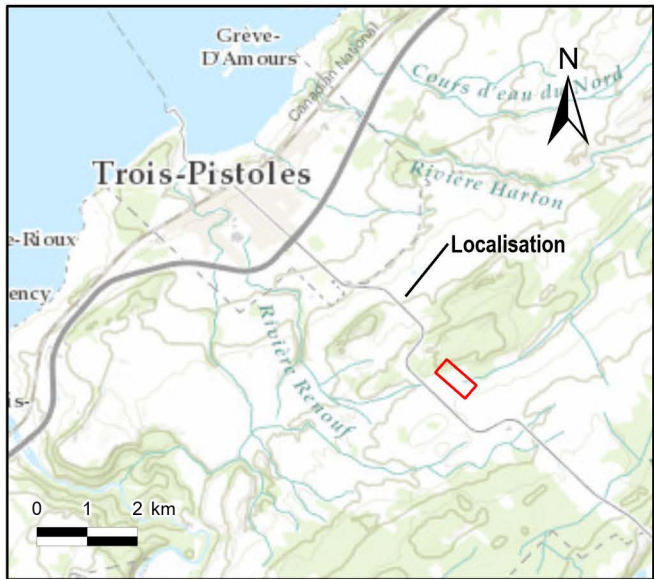
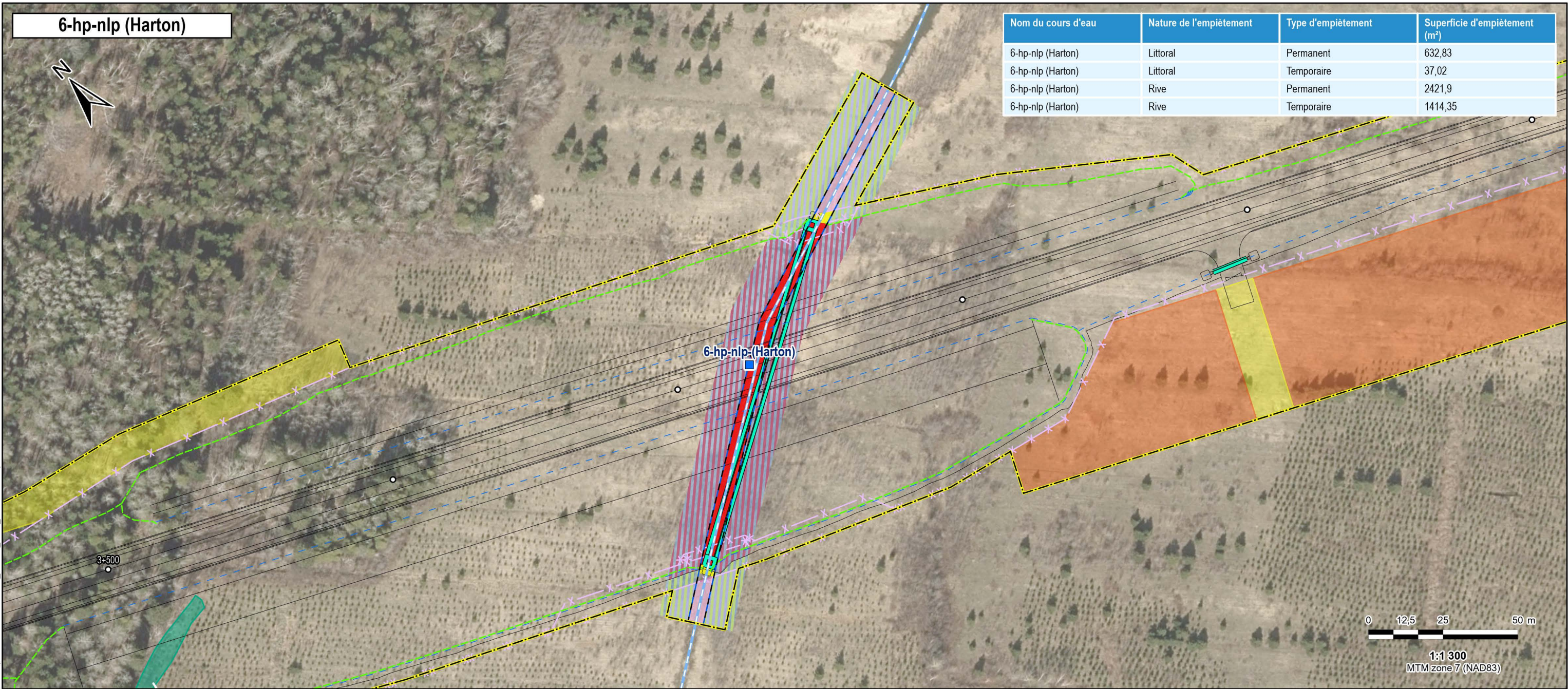
113703-001\_Rte293\_PC-3\_20220830vc.aprx  
Base carto.: World Topo Map

Préparé : CP Dessiné : MPRO Vérifié : ET

Carte de travail



Emplacement: Q:\113703-001\200-CONTENU\26-Geomatique 2021\DONNEES\APPX\Emplacements\113703-001\_Rte293\_PC-3\_20220830vc.aprx



○ Chaînage projeté

Limite des travaux (457 603.34 m²)

Servitudes de boisement/ non-déboisement à établir

Servitudes de drainage à ciel ouvert et de non-construction à établir

Servitudes temporaires de travail à établir

**Ouvrages projetés**

- Clôture
- Ponceau
- Bas de talus
- Fossé d'écoulement
- Autre

**Milieux hydriques (Norda Stelo, 2024)**

**Cours d'eau**

- Cours d'eau intermittent
- Limite du littoral (largeur moyenne)
- Rive (10 m)

**Sites de traversée**

- Cours d'eau
- Fossé / Drainage

**Empiètement en milieux hydriques**

**En littoral**

- Permanent
- Temporaire

**En rive**

- Permanent
- Temporaire

**Milieux humides (Norda Stelo, 2024)**

- Marécage arbustif

**Transports et Mobilité durable Québec**

Reconstruction de la route 293 dans les municipalités de Notre-Dame-des-Neiges et Trois-Pistoles

**Empiètement en milieux hydriques**

**NORDA STELO**  
GÉNIE COLLECTIF

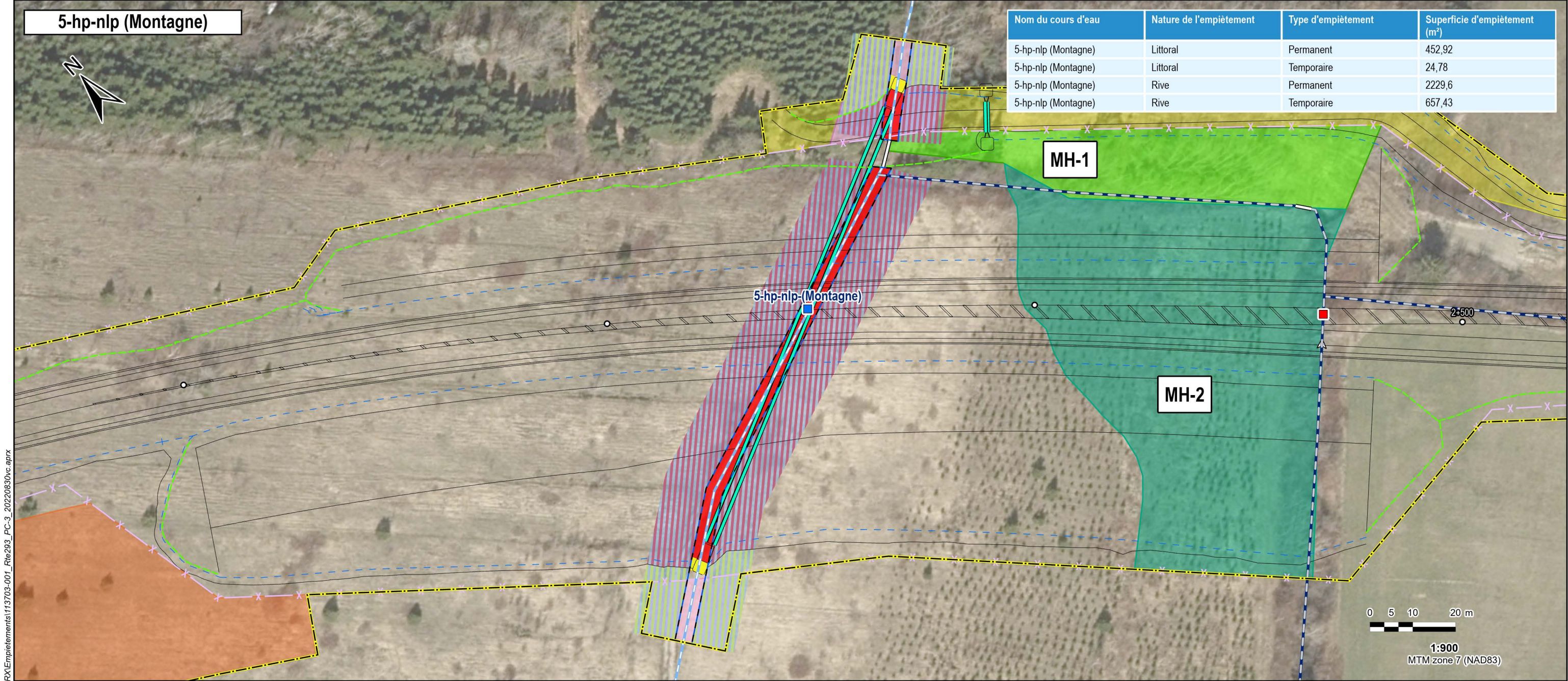
NOVEMBRE, 2024

113703-001\_Rte293\_PC-3\_20220830vc.aprx  
Base carto.: World Topo Map

Préparé : CP Dessiné : MPRO Vérifié : ET

Carte de travail





Greve-D'Amours

Cours d'eau du Nord

Rivière Harton

Rivière Renouf

Trois-Pistoles

Localisation

0 1 2 km

○ Chaînage projeté

Limite des travaux (457 603.34 m²)

Servitudes de boisement/ non-déboisement à établir

Servitudes de drainage à ciel ouvert et de non-construction à établir

Servitudes temporaires de travail à établir

Ouvrages projetés

Clôture

Ponceau

Bas de talus

Fossé d'écoulement

Autre

Milieux hydriques (Norda Stelo, 2024)

Cours d'eau

Cours d'eau intermittent

Fossé / Drainage

Ponceau existant

Limite du littoral (largeur moyenne)

Rive (10 m)

Sites de traversée

Cours d'eau

Fossé / Drainage

Empiètement en milieux hydriques

En littoral

Permanent

Temporaire

En rive

Permanent

Temporaire

Milieux humides (Norda Stelo, 2024)

Marécage arborescent

Marécage arbustif

Transports et Mobilité durable Québec

Reconstruction de la route 293 dans les municipalités de Notre-Dame-des-Neiges et Trois-Pistoles

Empiètement en milieux hydriques

NORDA STELO

GÉNIE COLLECTIF

NOVEMBRE, 2024

113703-001\_Rte293\_PC-3\_20220830vc.aprx

Base carto.: World Topo Map

Préparé : CP

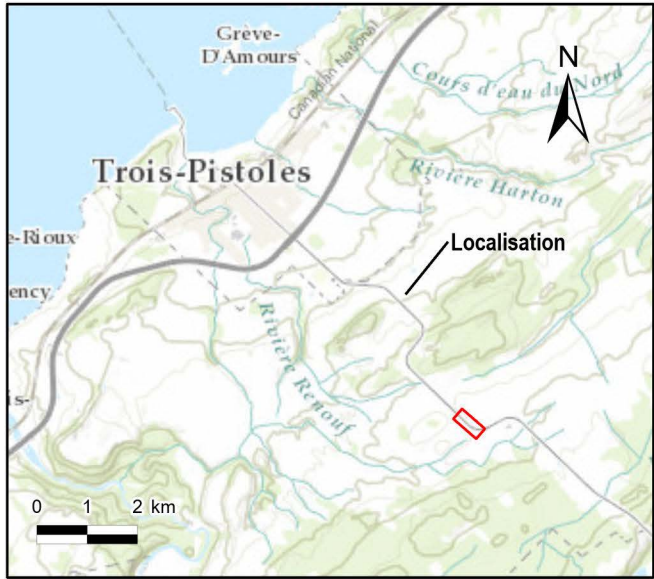
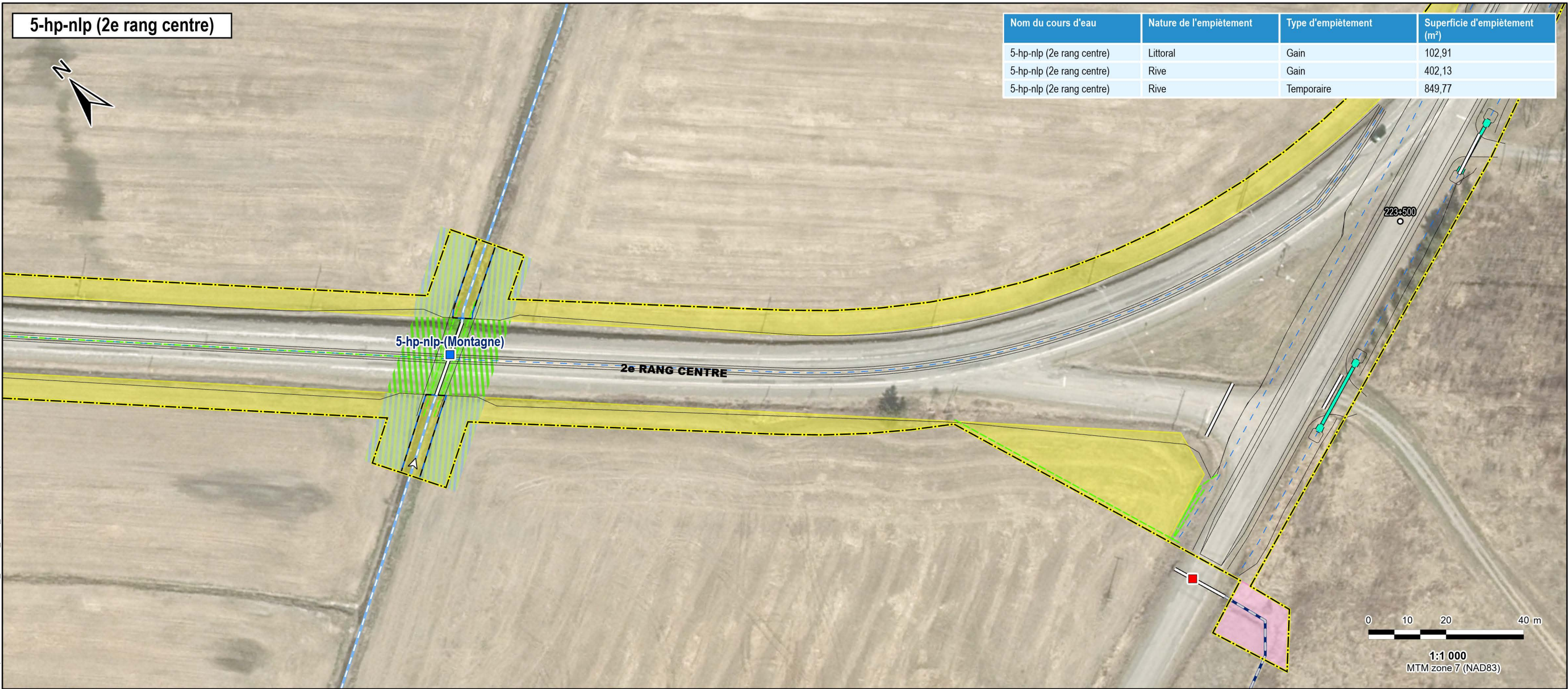
Dessiné : MPRO

Vérifié : ET

Carte de travail



Emplacement: Q:\113703-001\200-CONTENU\26-Geomatique 2021\DONNEES\APPX\Emplacements\113703-001\_Rte293\_PC-3\_20220830vc.aprx



○ Chaînage projeté

Limite des travaux (457 603.34 m²)

Servitudes de drainage à ciel ouvert et de non-construction à établir

Servitudes temporaires de travail à établir

Ouvrages projetés

Clôture

Ponceau

Bas de talus

Fossé d'écoulement

Autre

Milieus hydriques (Norda Stelo, 2024)

Cours d'eau

Cours d'eau intermittent

Fossé / Drainage

Ponceau existant

Limite du littoral (largeur moyenne)

Rive (10 m)

Sites de traversée

Cours d'eau

Fossé / Drainage

Empiètement en milieux hydriques

En littoral

Gain

En rive

Temporaire

Gain

Transports et Mobilité durable Québec

Reconstruction de la route 293 dans les municipalités de Notre-Dame-des-Neiges et Trois-Pistoles

Empiètement en milieux hydriques

NORDA STELO

GÉNIE COLLECTIF

NOVEMBRE, 2024

113703-001\_Rte293\_PC-3\_20220830vc.aprx  
Base carto.: World Topo Map

Préparé : CP

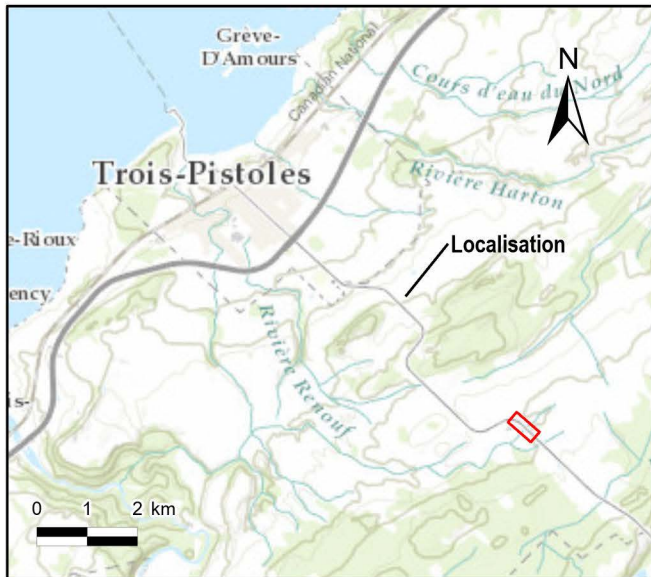
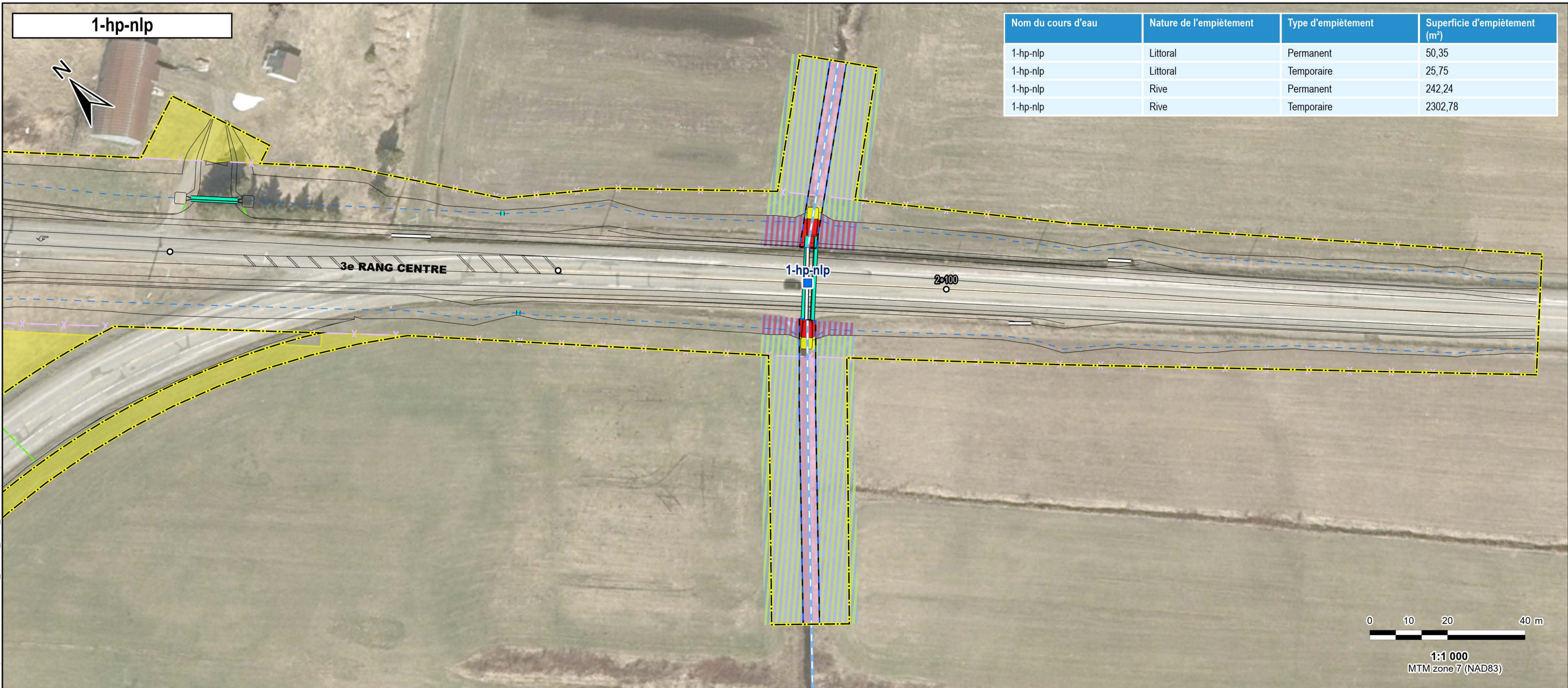
Dessiné : MPRO

Vérifié : ET

Carte de travail



Emplacement: Q:\113703-001\200-CONTENU\26-Geomatique 2021\DONNEES\APPX\Emplacements\113703-001\_Rte293\_PC-3\_20220830vc.aprx



○ Chaînage projeté

Limite des travaux (457 603.34 m²)

Servitudes de drainage à ciel ouvert et de non-construction à établir

Servitudes temporaires de travail à établir

**Ouvrages projetés**

- Clôture
- Ponceau
- Bas de talus
- Fossé d'écoulement
- Autre

**Milieus hydriques (Norda Stelo, 2024)**

**Cours d'eau**

- Cours d'eau intermittent
- Ponceau existant
- Limite du littoral (largeur moyenne)
- Rive (10 m)

**Sites de traversée**

- Cours d'eau
- Fossé / Drainage

**Empiètement en milieux hydriques**

**En littoral**

- Permanent
- Temporaire

**En rive**

- Permanent
- Temporaire

**Transports et Mobilité durable Québec**

Reconstruction de la route 293 dans les municipalités de Notre-Dame-des-Neiges et Trois-Pistoles

**Empiètement en milieux hydriques**

**NORDA STELO**  
GÉNIE COLLECTIF

NOVEMBRE, 2024

113703-001\_Rte293\_PC-3\_20220830vc.aprx  
Base carto.: World Topo Map

Préparé : CP Dessiné : MPRO Vérifié : ET

Carte de travail