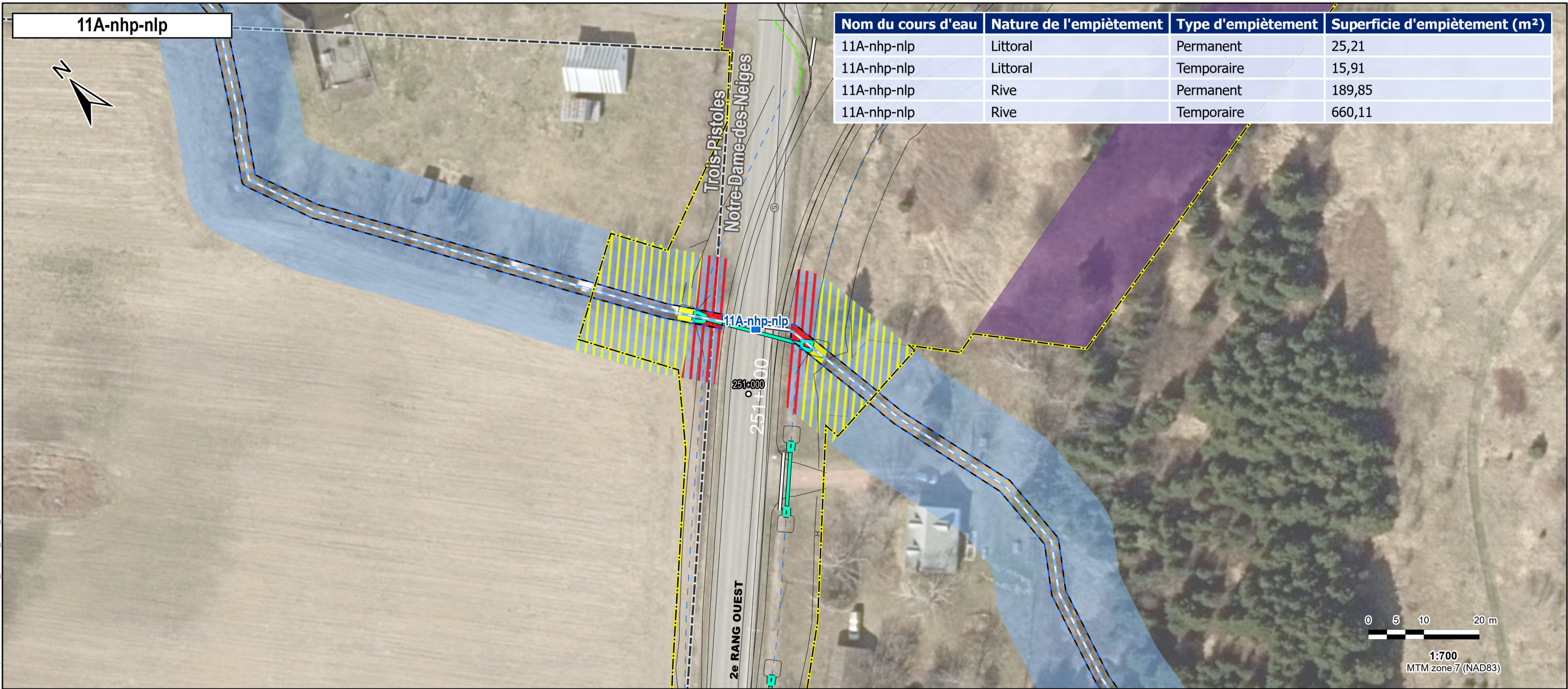
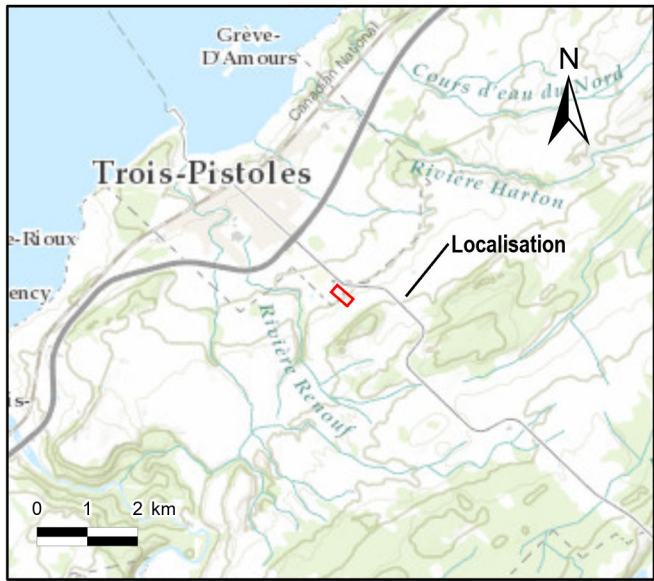


<ul style="list-style-type: none">○ Chaînage projeté■ Limite des travaux (457 603.34 m²)■ Servitudes de boisement/non-déboisement à établir■ Servitudes de drainage à ciel ouvert et de non-construction à établir■ Servitudes temporaires de travail à établir■ Ancien dépotoir	<p>Ouvrages projetés</p> <ul style="list-style-type: none">Reconstitution de cours d'eauBassin de rétention	<p>Milieux hydriques (Norda Stelo, 2024)</p> <ul style="list-style-type: none">Cours d'eau permanentCours d'eau intermittentFossé / DrainageLimite du littoral (largeur moyenne)Rive (10 m) <p>Sites de traversée</p> <ul style="list-style-type: none">Cours d'eauFossé / Drainage	<p>Milieu humide (Roche-Dessau, 2016)</p> <ul style="list-style-type: none">MaraisMarécage arbustif <p>Milieux humides (Norda Stelo, 2023)</p> <ul style="list-style-type: none">Mosaïque tourbière ombrotrophe boisée et marécage arborescentTourbière ombrotrophe perturbée <p>Milieux humides (Norda Stelo, 2024)</p> <ul style="list-style-type: none">MaraisMarécage arborescentMarécage arbustif	<p>Transports et Mobilité durable Québec</p> <p>Reconstruction de la route 293 dans les municipalités de Notre-Dame-des-Neiges et Trois-Pistoles</p> <p>Empiètement en milieux hydriques</p> <div><div><p>NORDA STELO GÉNIE COLLECTIF</p></div><div><p>MAI, 2025</p><p>113703-001_Rte293_PC-3_20220830vc.aprx Base carto.: World Topo Map</p></div><div><p>Préparé : CP</p><p>Dessiné : MPRO</p><p>Vérifié : ET</p></div><div><p>Carte</p></div></div>
---	---	--	---	--

Emplacement: Q:\113703-001\200-CONTENU\U26-Geomatique 2021\DONNEES\APPX\Emplacements\113703-001_Rte293_PC-3_20220830vc.aprx



Nom du cours d'eau	Nature de l'empiètement	Type d'empiètement	Superficie d'empiètement (m²)
11A-nhp-nlp	Littoral	Permanent	25,21
11A-nhp-nlp	Littoral	Temporaire	15,91
11A-nhp-nlp	Rive	Permanent	189,85
11A-nhp-nlp	Rive	Temporaire	660,11



○ Chaînage projeté

Limite des travaux (457 603.34 m²)

Servitudes de drainage à ciel ouvert et de non-construction à établir

Servitudes temporaires de travail à établir

Ouvrages projetés

Cours d'eau permanent

Cours d'eau intermittent

Limite du littoral (largeur moyenne)

Rive (10 m)

Sites de traversée

Cours d'eau

Milieux hydriques (Norda Stelo, 2024)

Cours d'eau permanent

Cours d'eau intermittent

Limite du littoral (largeur moyenne)

Rive (10 m)

Empiètement en milieux hydriques

En littoral

Permanent

Temporaire

En rive

Permanent

Temporaire

Transports et Mobilité durable Québec

Reconstruction de la route 293 dans les municipalités de Notre-Dame-des-Neiges et Trois-Pistoles

Empiètement en milieux hydriques

NORDA STELO

GÉNIE COLLECTIF

MAI, 2025

113703-001_Rte293_PC-3_20220830vc.aprx

Base carto.: World Topo Map

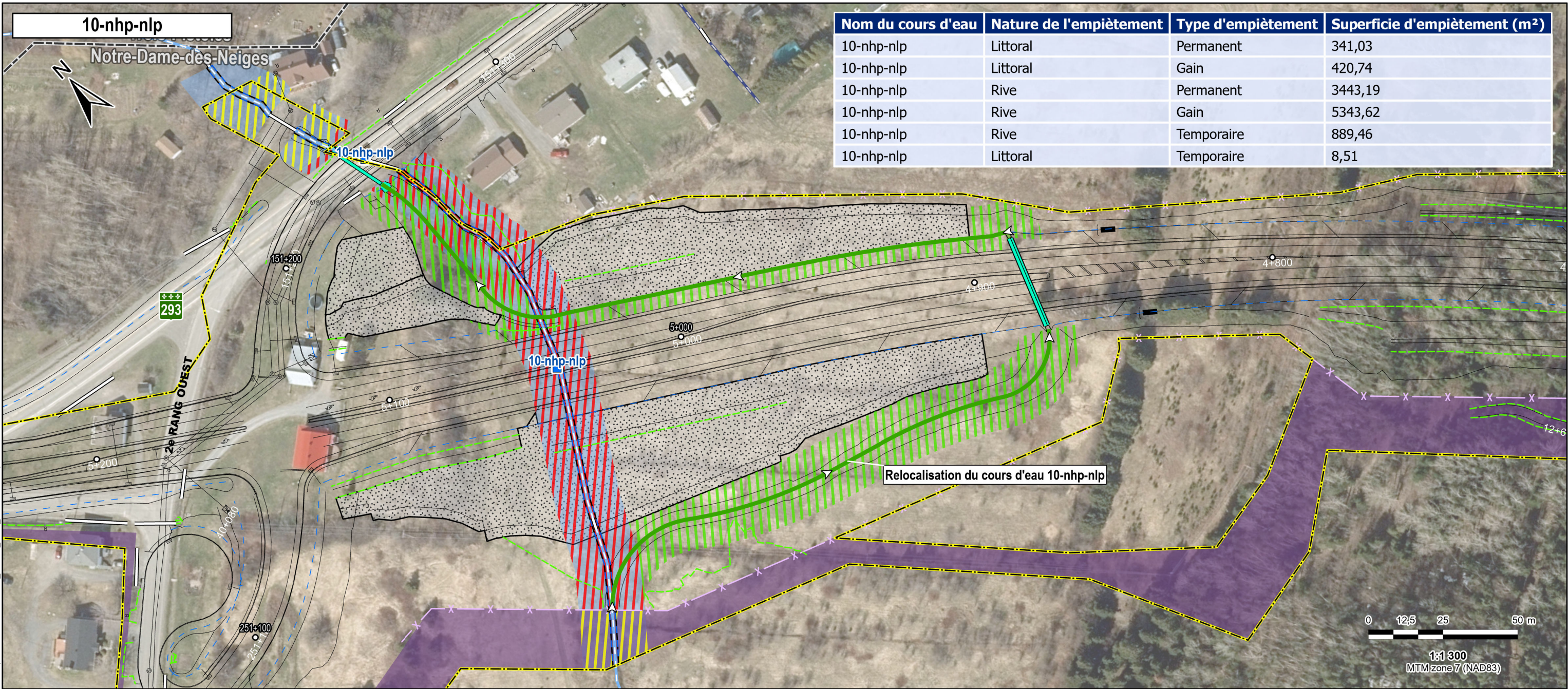
Préparé : CP

Dessiné : MPRO

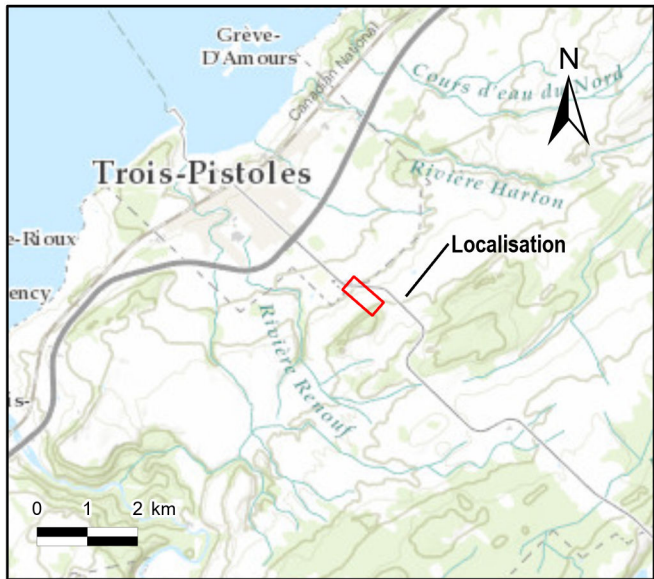
Vérifié : ET

Carte

Emplacement: Q:\113703-001\200-CONTENU\26-Geomatique 2021\DONNEES\APPX\Emplacements\113703-001_Rte293_PC-3_20220830vc.aprx



Nom du cours d'eau	Nature de l'empiètement	Type d'empiètement	Superficie d'empiètement (m²)
10-nhp-nlp	Littoral	Permanent	341,03
10-nhp-nlp	Littoral	Gain	420,74
10-nhp-nlp	Rive	Permanent	3443,19
10-nhp-nlp	Rive	Gain	5343,62
10-nhp-nlp	Rive	Temporaire	889,46
10-nhp-nlp	Littoral	Temporaire	8,51



○ Chaînage projeté

Limite des travaux (457 603.34 m²)

Servitudes temporaires de travail à établir

Ouvrages projetés

Reconstitution de cours d'eau

Clôture

Ponceau

Bas de talus

Fossé d'écoulement

Autre

Enrochement

Milieux hydriques (Norda Stelo, 2024)

Cours d'eau permanent

Cours d'eau intermittent

Fossé / Drainage

Limite du littoral (largeur moyenne)

Rive (10 m)

Sites de traversée

Cours d'eau

Empiètement en milieux hydriques

En littoral

Permanent

Temporaire

Gain

En rive

Permanent

Temporaire

Gain

Transports et Mobilité durable Québec

Reconstruction de la route 293 dans les municipalités de Notre-Dame-des-Neiges et Trois-Pistoles

Empiètement en milieux hydriques

NORDA STELO

GÉNIE COLLECTIF

MAI, 2025

113703-001_Rte293_PC-3_20220830vc.aprx

Base carto.: World Topo Map

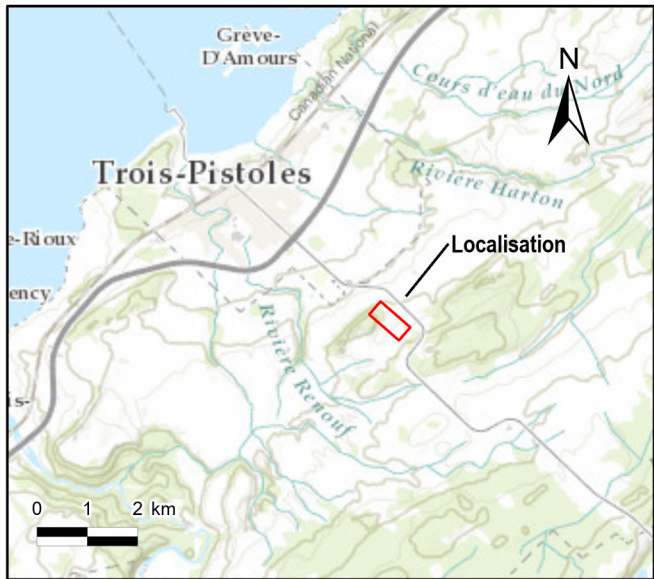
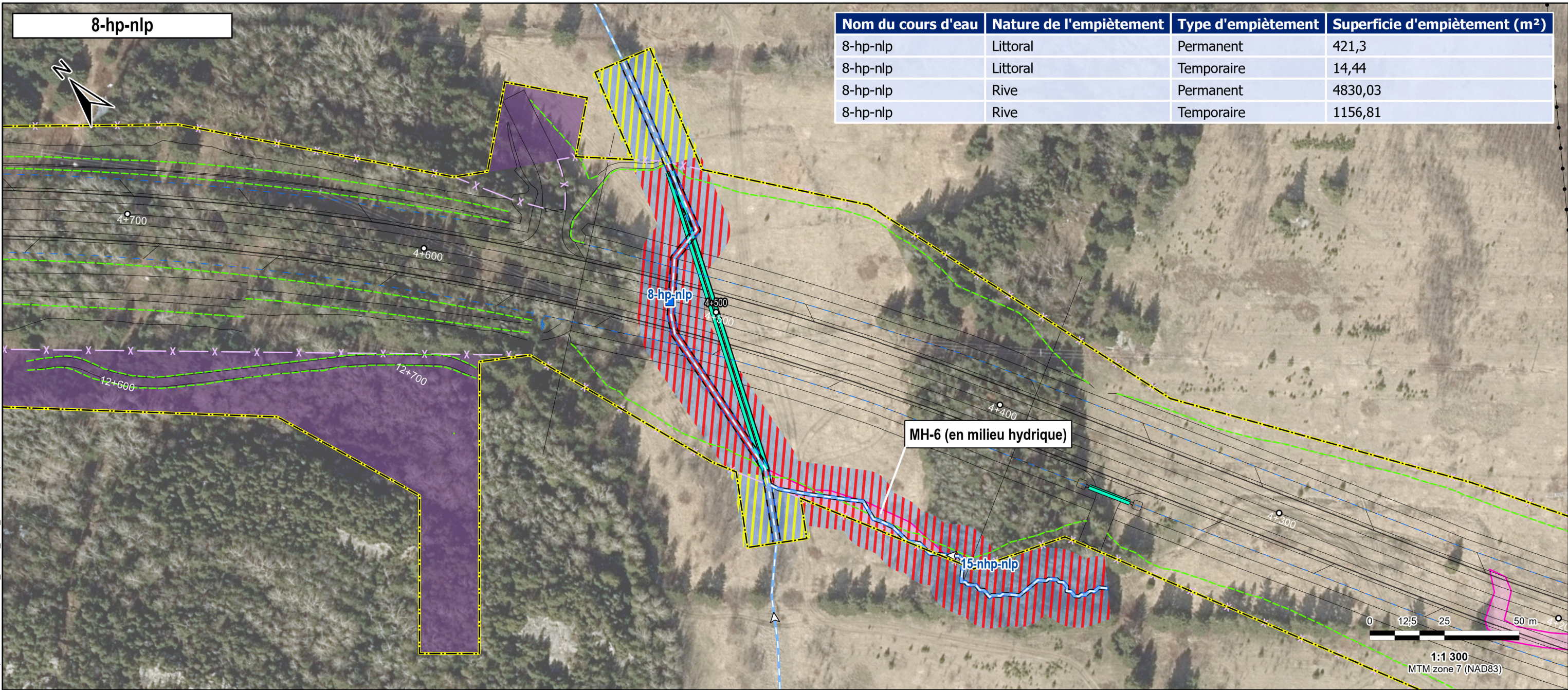
Préparé : CP

Dessiné : MPRO

Vérifié : ET

Carte

Emplacement: Q:\113703-001\200-CONTENU\26-Geomatique 2021\DONNEES\APPX\Emplacements\113703-001_Rte293_PC-3_20220830vc.aprx



○ Chaînage projeté

■ Limite des travaux (457 603,34 m²)

■ Servitudes de drainage à ciel ouvert et de non-construction à établir

■ Servitudes temporaires de travail à établir

Ouvrages projetés

- X— Clôture
- Ponceau
- Bas de talus
- Fossé d'écoulement
- Autre

Milieus hydriques (Norda Stelo, 2024)

- Cours d'eau permanent
- Cours d'eau intermittent
- Limite du littoral (largeur moyenne)
- Rive (10 m)

Sites de traversée

- Cours d'eau

Empiètement en milieux hydriques

En littoral

- Permanent
- Temporaire

En rive

- Permanent
- Temporaire

Milieus humides (Norda Stelo, 2024)

- Marais

Transports et Mobilité durable Québec

Reconstruction de la route 293 dans les municipalités de Notre-Dame-des-Neiges et Trois-Pistoles

Empiètement en milieux hydriques

NORDA STELO
GÉNIE COLLECTIF

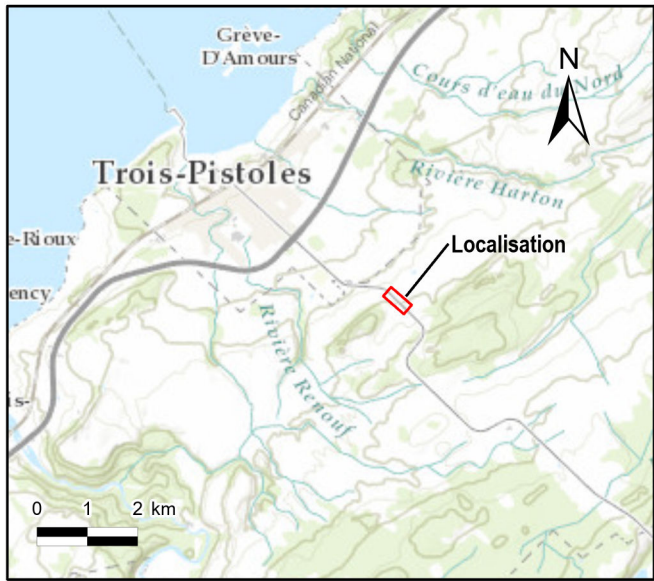
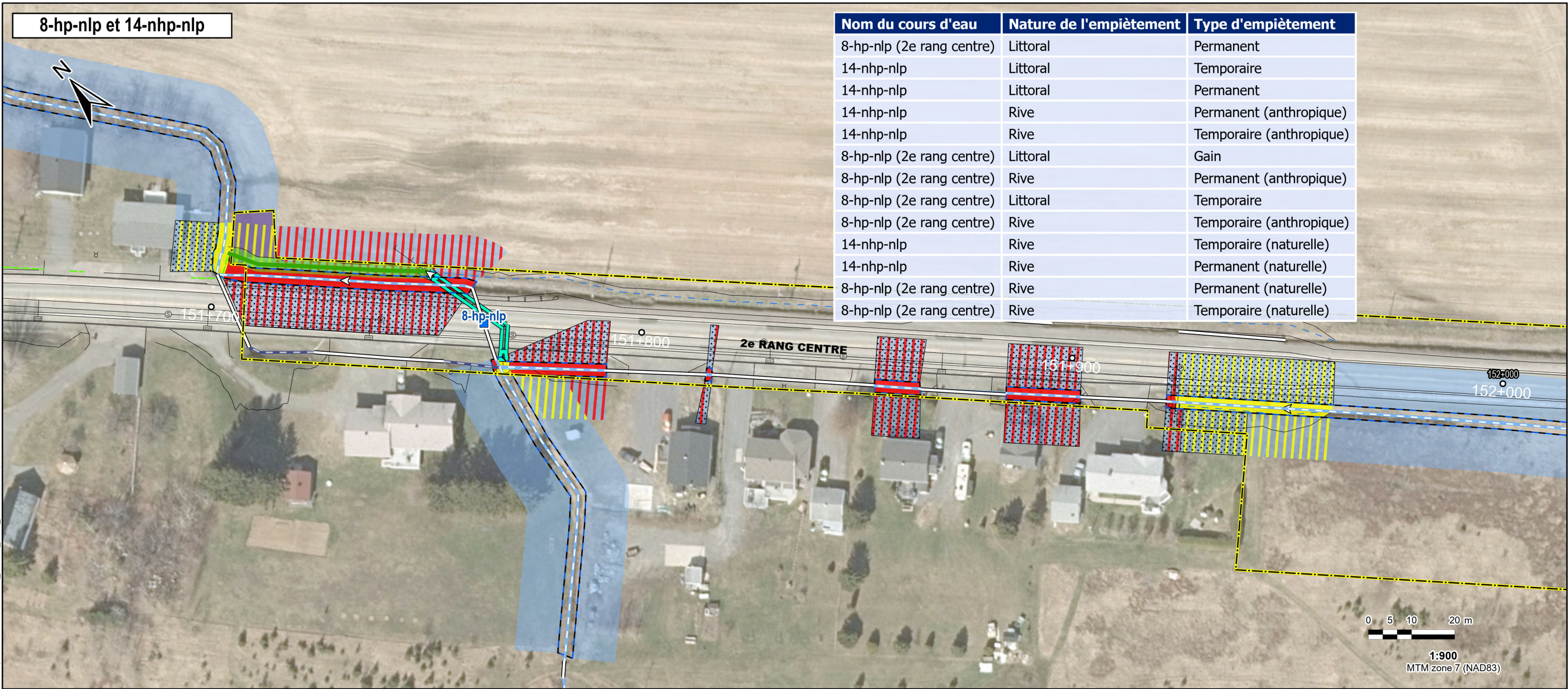
MAI, 2025

113703-001_Rte293_PC-3_20220830vc.aprx
Base carto.: World Topo Map

Préparé : CP Dessiné : MPRO Vérifié : ET

Carte

Emplacement: Q:\113703-001\200-CONTENU\26-Geomatique 2021\DONNEES\APPX\Emplacements\113703-001_Rte293_PC-3_20220830vc.aprx



○ Chaînage projeté

Limite des travaux (457 603.34 m²)

Servitudes temporaires de travail à établir

Ouvrages projetés

Reconstitution de cours d'eau

Milieux hydriques (Norda Stelo, 2024)

Cours d'eau permanent

Cours d'eau intermittent

Fossé / Drainage

Limite du littoral (largeur moyenne)

Rive (10 m)

Sites de traversée

Cours d'eau

Empiètement en milieux hydriques

En littoral

Permanent

Temporaire

Gain

En rive

Permanent

Temporaire

Anthropique

Transports et Mobilité durable Québec

Reconstruction de la route 293 dans les municipalités de Notre-Dame-des-Neiges et Trois-Pistoles

Empiètement en milieux hydriques

NORDA STELO

GÉNIE COLLECTIF

MAI, 2025

113703-001_Rte293_PC-3_20220830vc.aprx

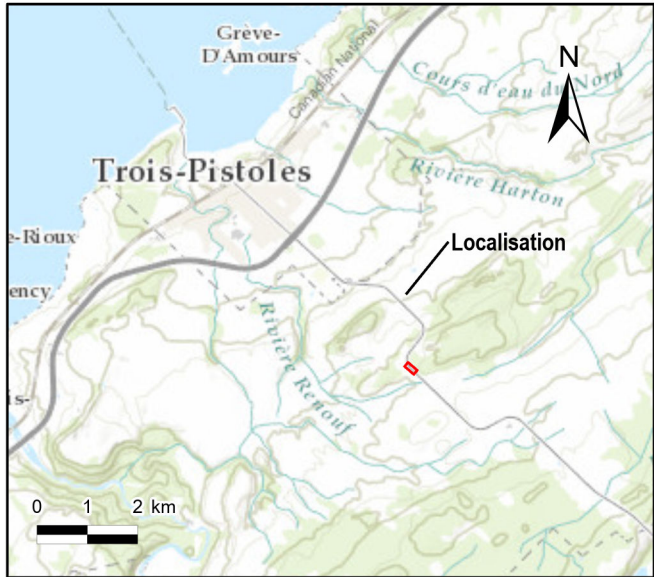
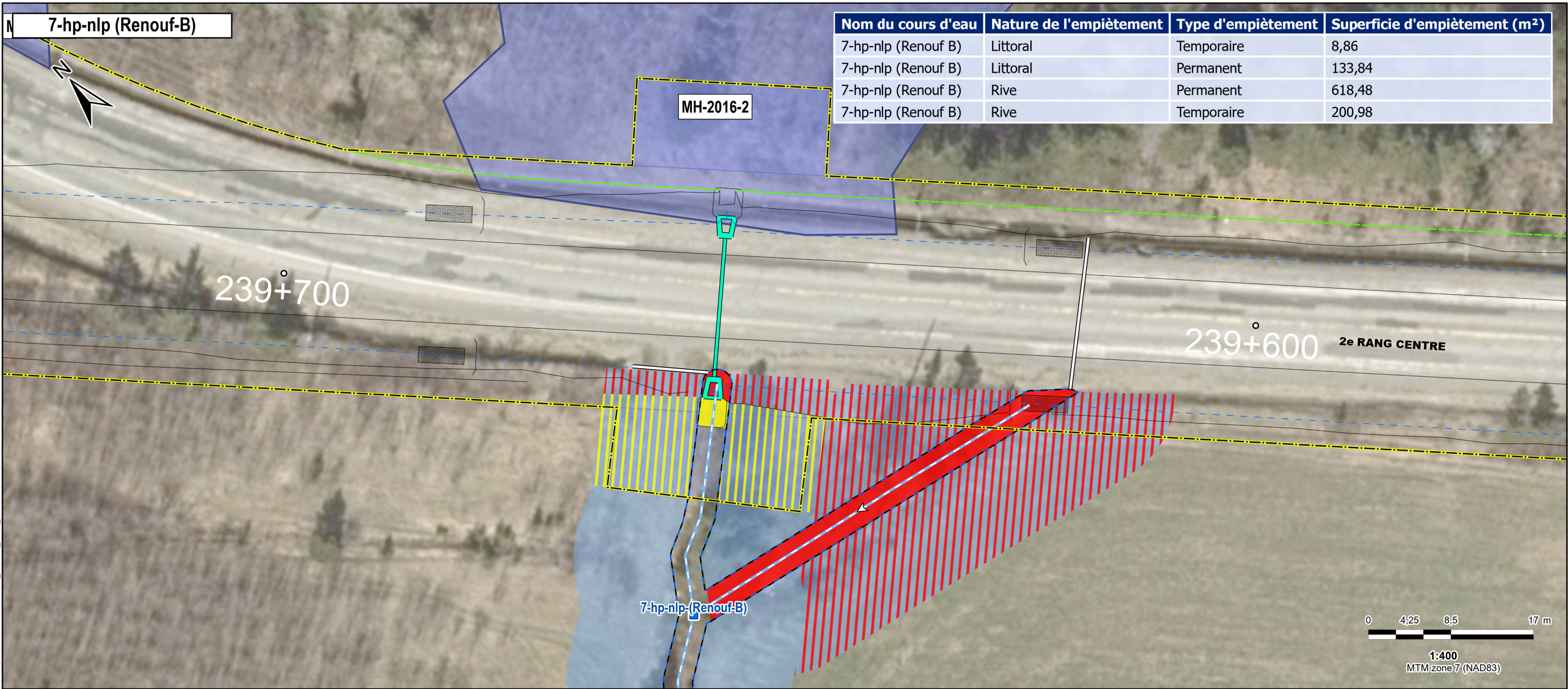
Base carto.: World Topo Map

Préparé : CP

Dessiné : MPRO

Vérifié : ET

Carte



○ Chaînage projeté

Limite des travaux (457 603.34 m²)

Servitudes de drainage à ciel ouvert et de non-construction à établir

Ouvrages projetés

Cours d'eau permanent

Cours d'eau intermittent

Limite du littoral (largeur moyenne)

Rive (10 m)

Sites de traversée

Cours d'eau

Milieus hydriques (Norda Stelo, 2024)

En littoral

Permanent

Temporaire

En rive

Permanent

Temporaire

Milieu humide (Roche-Dessau, 2016)

Marais

Transports et Mobilité durable Québec

Reconstruction de la route 293 dans les municipalités de Notre-Dame-des-Neiges et Trois-Pistoles

Empiètement en milieux hydriques

NORDA STELO

GÉNIE COLLECTIF

MAI, 2025

113703-001_Rte293_PC-3_20220830vc.aprx

Base carto.: World Topo Map

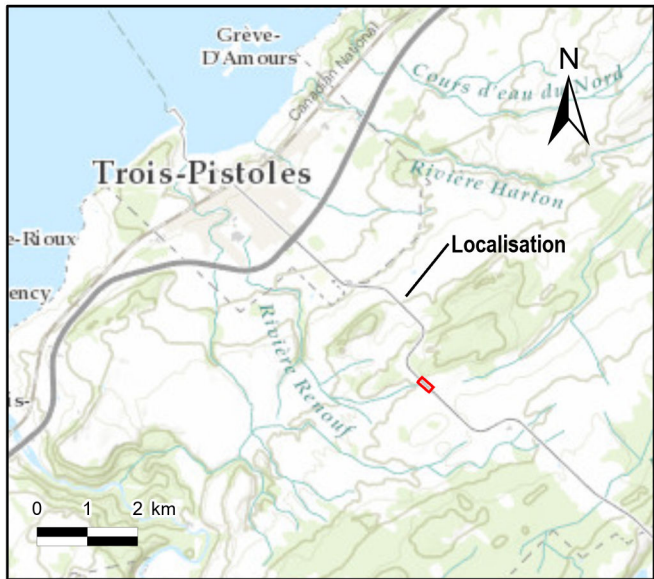
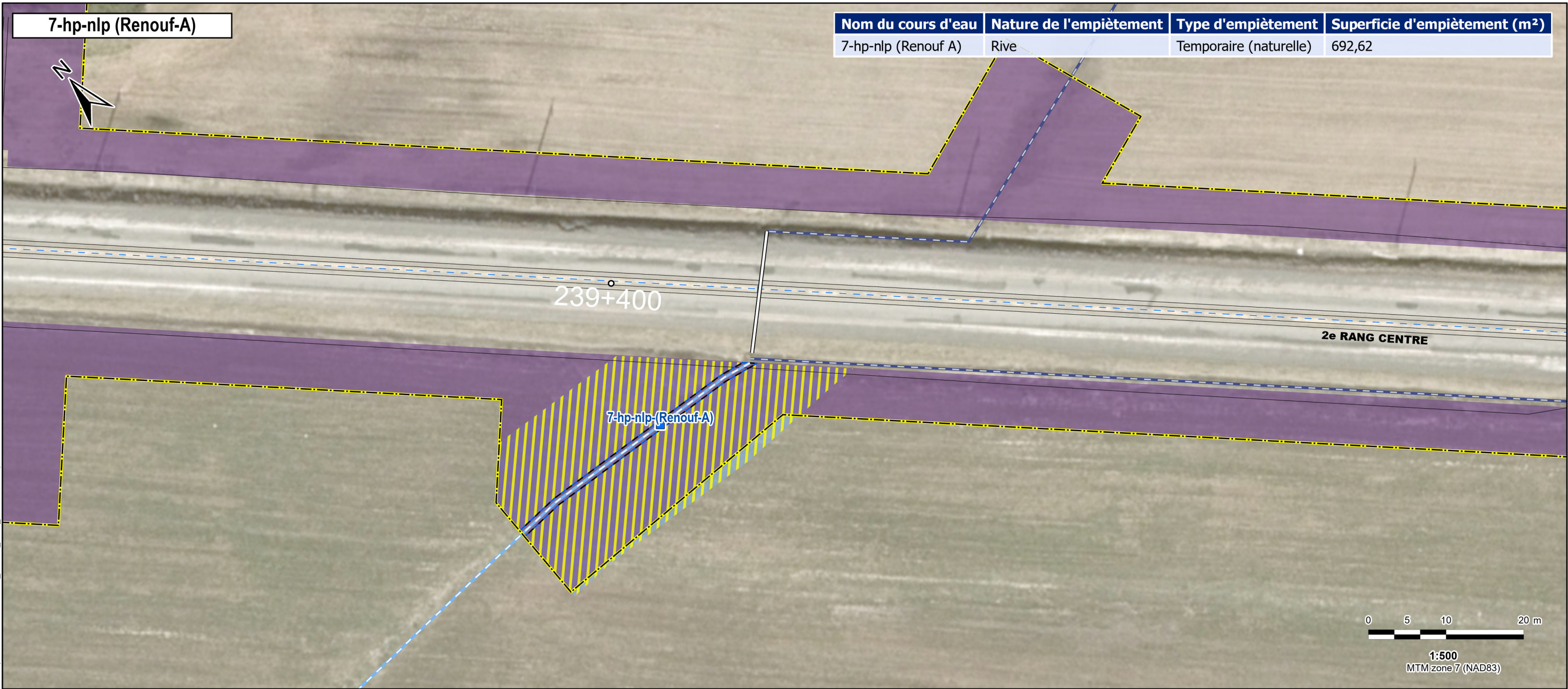
Préparé : CP

Dessiné : MPRO

Vérifié : ET

Carte

Emplacement: Q:\113703-001\200-CONTENU\26-Geomatique 2021\DONNEES\APPX\Empietements\113703-001_Rte293_PC-3_20220830vc.aprx



○ Chaînage projeté

□ Limite des travaux (457 603.34 m²)

■ Servitudes temporaires de travail à établir

Ouvrages projetés

→ Cours d'eau permanent

→ Cours d'eau intermittent

— Fossé / Drainage

— Limite du littoral (largeur moyenne)

■ Rive (10 m)

Sites de traversée

■ Cours d'eau

Milieux hydriques (Norda Stelo, 2024)

En rive

■ Temporaire

Empiètement en milieux hydriques

En rive

■ Temporaire

Transports et Mobilité durable Québec

Reconstruction de la route 293 dans les municipalités de Notre-Dame-des-Neiges et Trois-Pistoles

Empiètement en milieux hydriques

NORDA STELO
GÉNIE COLLECTIF

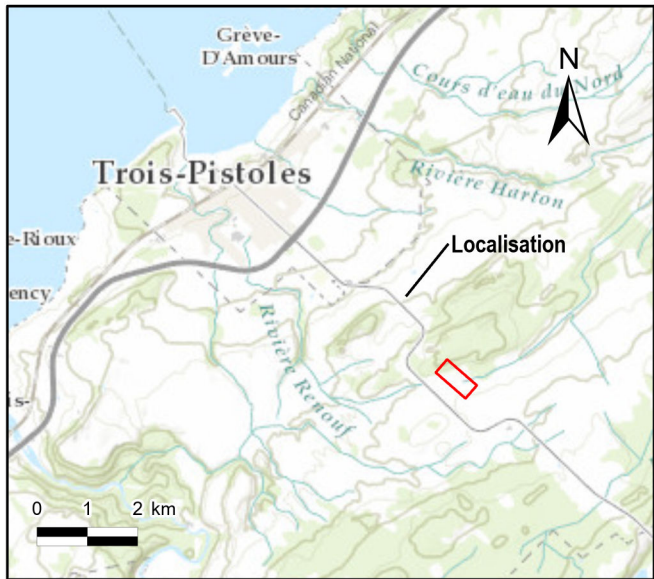
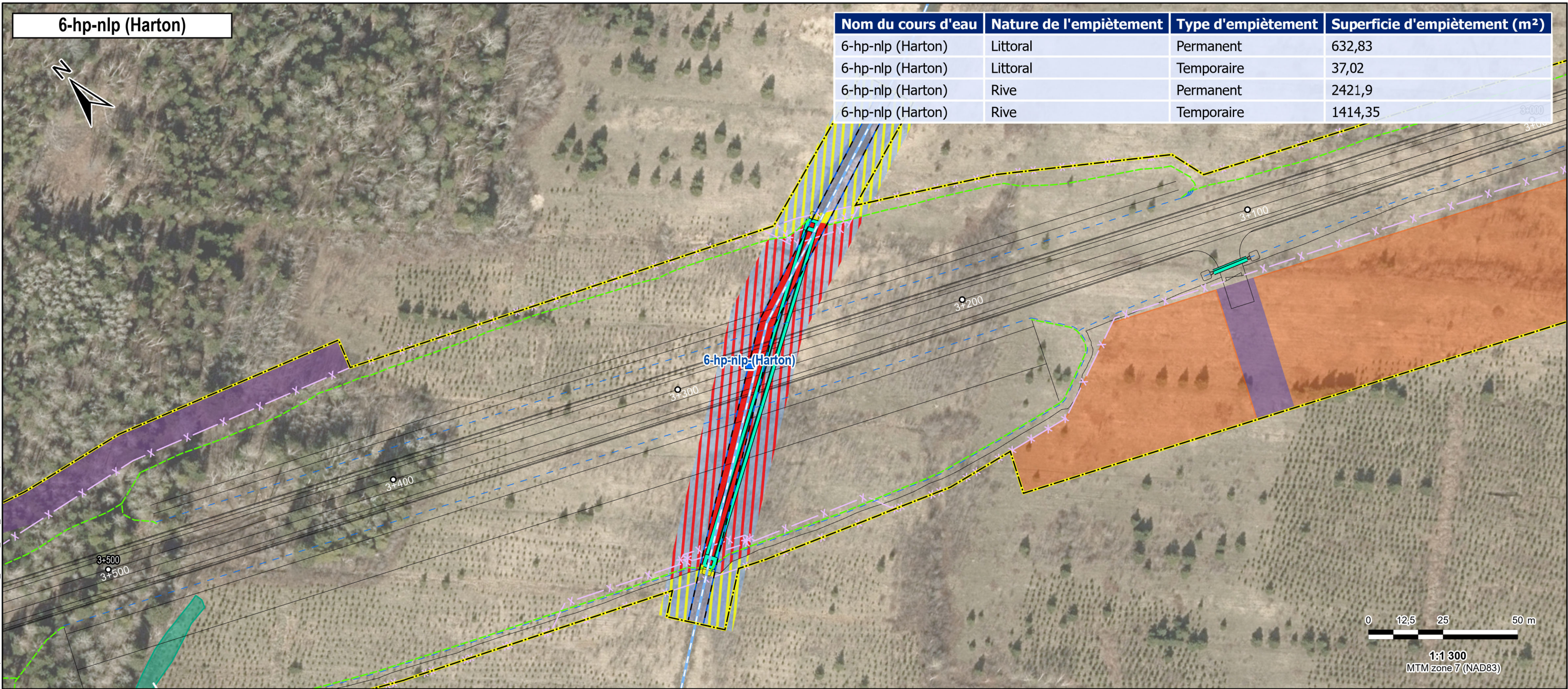
MAI, 2025

113703-001_Rte293_PC-3_20220830vc.aprx
Base carto.: World Topo Map

Préparé : CP Dessiné : MPRO Vérifié : ET

Carte

Emplacement: Q:\113703-001-200-CONTENU\26-Geomatique 2021\DONNEES\APPX\Emplacements\113703-001_Rte293_PC-3_20220830vc.aprx



○ Chaînage projeté

603.34 m²

Servitudes de boisement/
non-déboisement à établir

Servitudes de drainage à
ciel ouvert et de non-
construction à établir

Servitudes temporaires de
travail à établir

Ouvrages projetés

Clôture

Ponceau

Bas de talus

Fossé d'écoulement

Autre

Milieus hydriques (Norda Stelo, 2024)

Cours d'eau permanent

Cours d'eau intermittent

Limite du littoral (largeur moyenne)

Rive (10 m)

Sites de traversée

Cours d'eau

Empiètement en milieux hydriques

En littoral

Permanent

Temporaire

En rive

Permanent

Temporaire

Milieus humides (Norda Stelo, 2024)

Marécage arbustif

Transports et Mobilité durable Québec

Reconstruction de la route 293 dans les municipalités de Notre-Dame-des-Neiges et Trois-Pistoles

Empiètement en milieux hydriques

NORDA STELO

GÉNIE COLLECTIF

MAI, 2025

113703-001_Rte293_PC-3_20220830vc.aprx

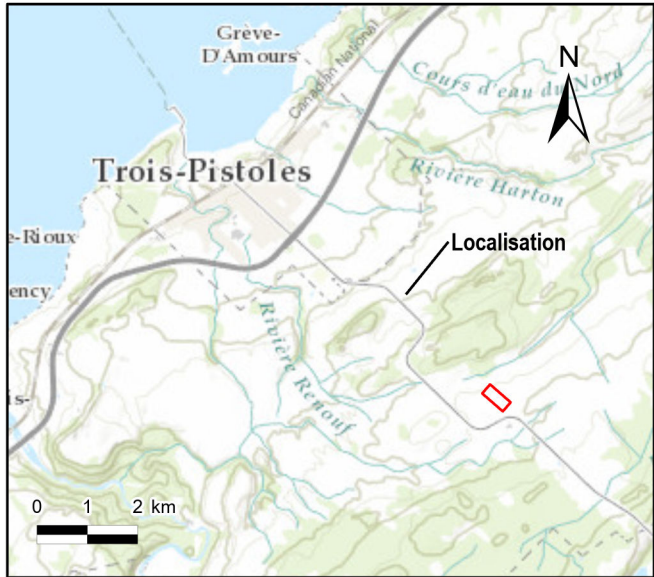
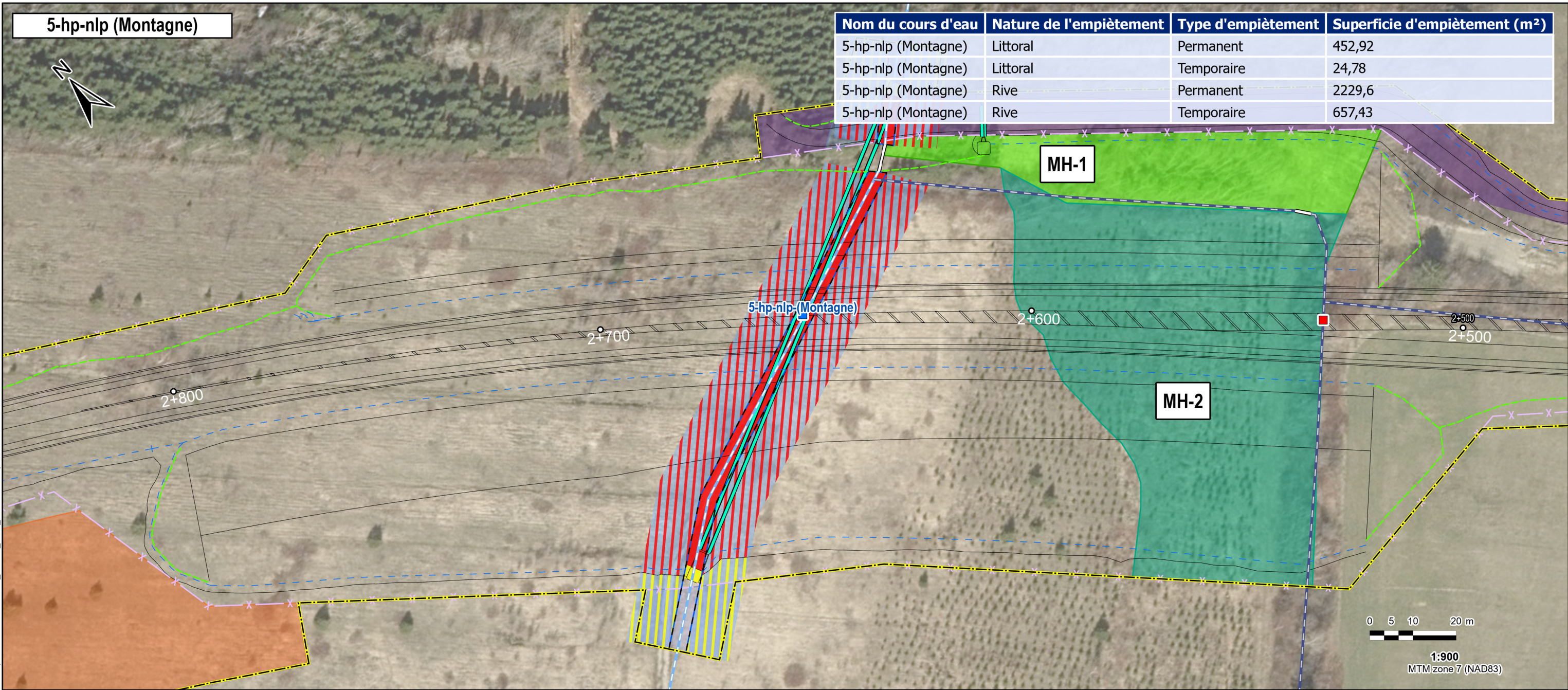
Base carto.: World Topo Map

Préparé : CP

Dessiné : MPRO

Vérifié : ET

Carte



○ Chaînage projeté

■ Limite des travaux (457 603.34 m²)

■ Servitudes de boisement/non-déboisement à établir

■ Servitudes de drainage à ciel ouvert et de non-construction à établir

■ Servitudes temporaires de travail à établir

Ouvrages projetés

—X— Clôture

— Ponceau

— Bas de talus

— Fossé d'écoulement

— Autre

Milieus hydriques (Norda Stelo, 2024)

→ Cours d'eau permanent

→ Cours d'eau intermittent

→ Fossé / Drainage

→ Limite du littoral (largeur moyenne)

→ Rive (10 m)

Sites de traversée

■ Cours d'eau

■ Fossé / Drainage

Empiètement en milieux hydriques

En littoral

■ Permanent

■ Temporaire

En rive

■ Permanent

■ Temporaire

Milieus humides (Norda Stelo, 2024)

■ Marécage arborescent

■ Marécage arbustif

Transports et Mobilité durable Québec

Reconstruction de la route 293 dans les municipalités de Notre-Dame-des-Neiges et Trois-Pistoles

Empiètement en milieux hydriques

NORDA STELO

GÉNIE COLLECTIF

MAI, 2025

113703-001_Rte293_PC-3_20220830vc.aprx

Base carto.: World Topo Map

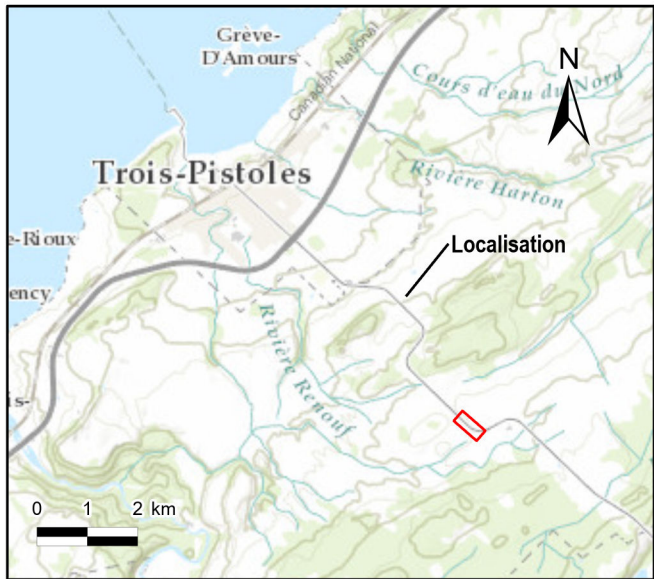
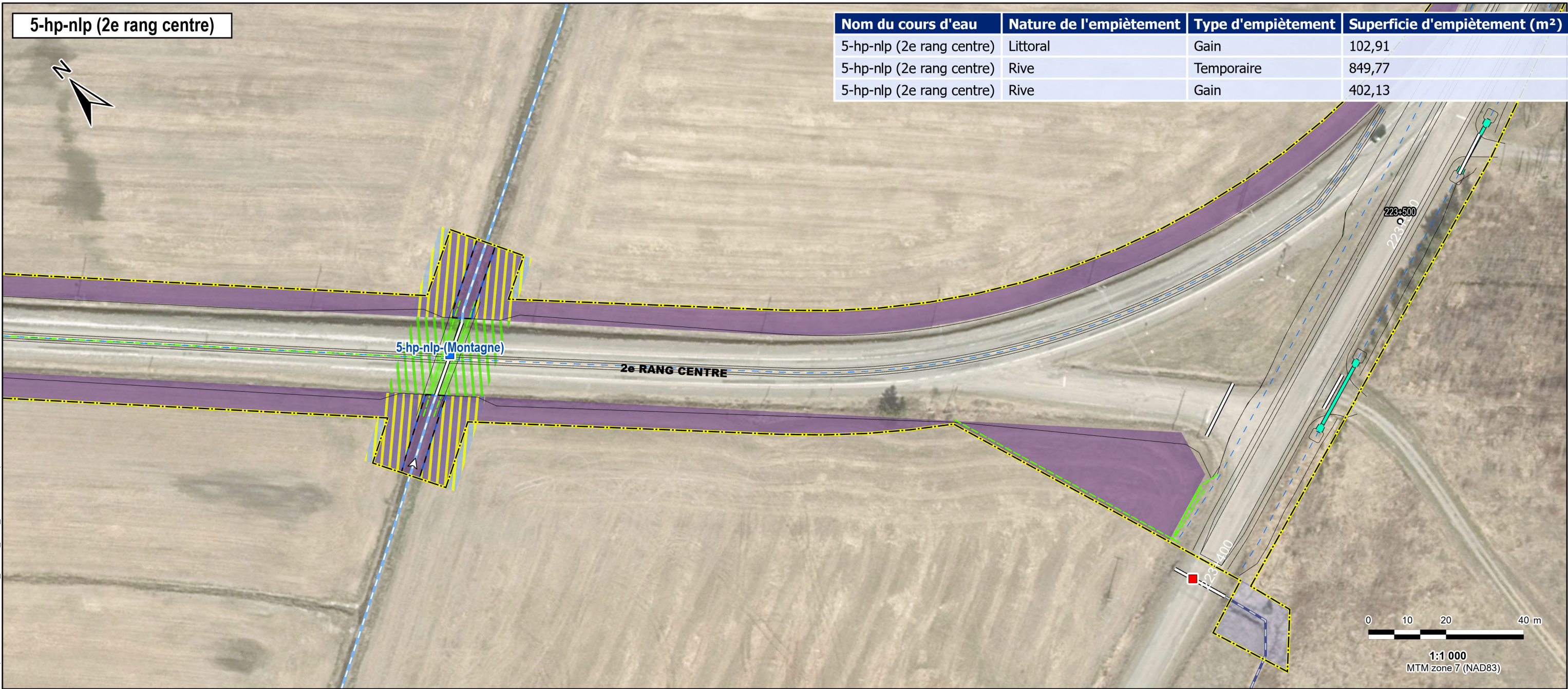
Préparé : CP

Dessiné : MPRO

Vérifié : ET

Carte

Emplacement: Q:\113703_001\200-CONTENU\26-Geomatique 2021\DONNEES\APPX\Emplacements\113703-001_Rte293_PC-3_20220830vc.aprx



○ Chaînage projeté

Limite des travaux (457 603.34 m²)

Servitudes de drainage à ciel ouvert et de non-construction à établir

Servitudes temporaires de travail à établir

Ouvrages projetés

Cours d'eau permanent

Cours d'eau intermittent

Fossé / Drainage

Limite du littoral (largeur moyenne)

Rive (10 m)

Sites de traversée

Cours d'eau

Fossé / Drainage

Milieux hydriques (Norda Stelo, 2024)

Cours d'eau permanent

Cours d'eau intermittent

Fossé / Drainage

Limite du littoral (largeur moyenne)

Rive (10 m)

Sites de traversée

Cours d'eau

Fossé / Drainage

Empiètement en milieux hydriques

En littoral

Gain

En rive

Temporaire

Gain

Transports et Mobilité durable Québec

Reconstruction de la route 293 dans les municipalités de Notre-Dame-des-Neiges et Trois-Pistoles

Empiètement en milieux hydriques

NORDA STELO

GÉNIE COLLECTIF

MAI, 2025

113703-001_Rte293_PC-3_20220830vc.aprx

Base carto.: World Topo Map

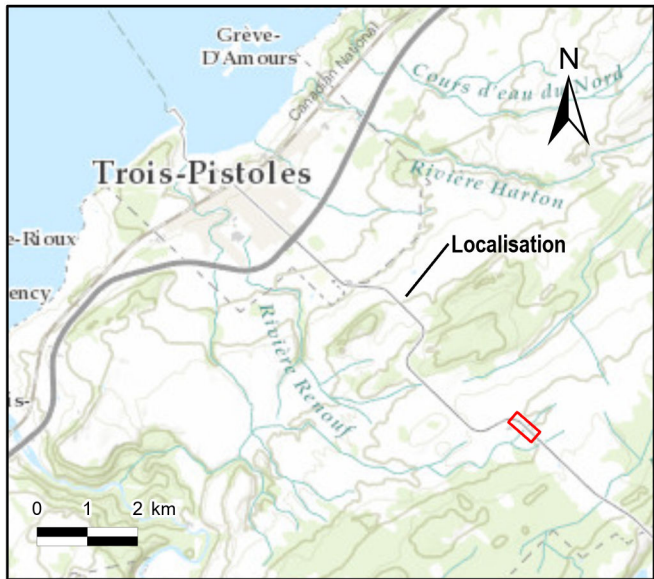
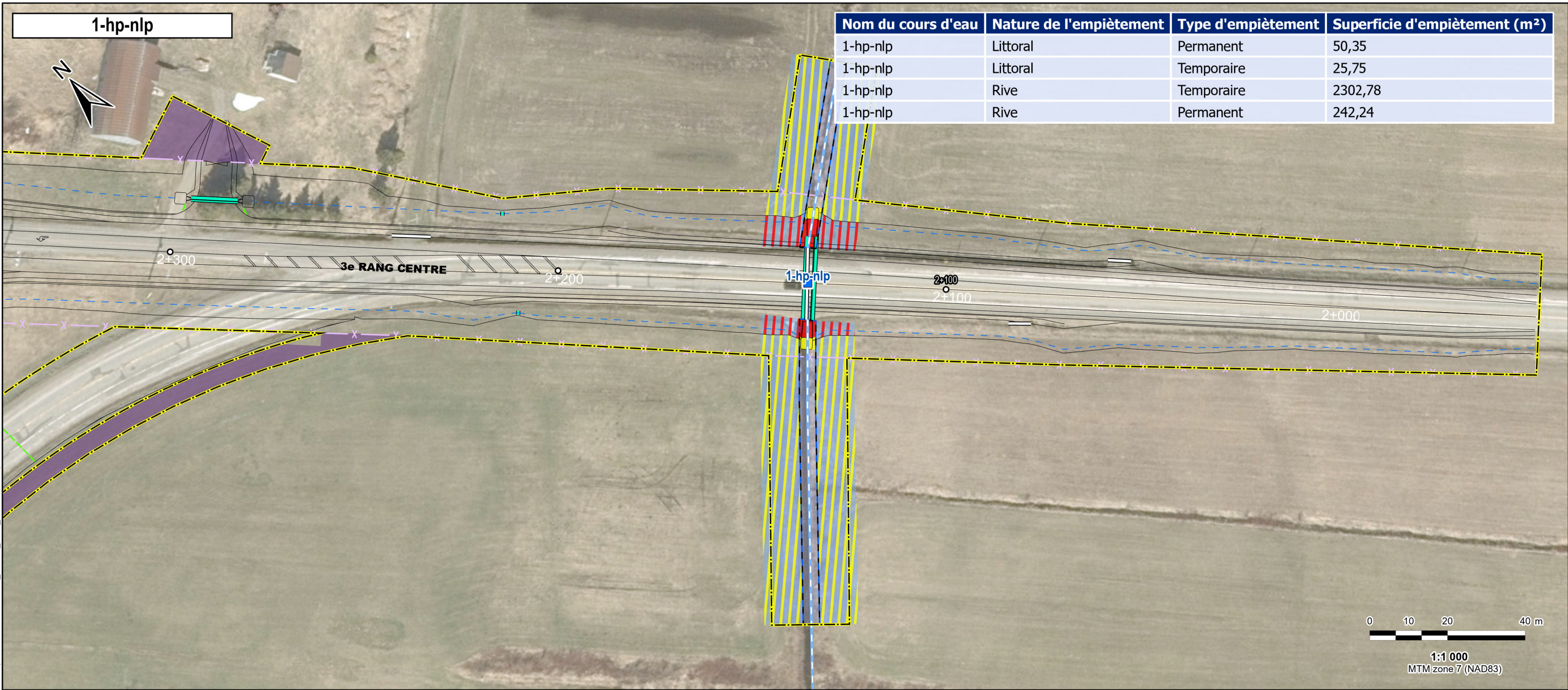
Préparé : CP

Dessiné : MPRO

Vérifié : ET

Carte

Emplacement: Q:\113703-001\200-CONTENU\U26-Geomatique 2021\DONNEES\APPX\Empietements\113703-001_Rte293_PC-3_20220830vc.aprx



○ Chaînage projeté

Limite des travaux (457 603.34 m²)

Servitudes de drainage à ciel ouvert et de non-construction à établir

Servitudes temporaires de travail à établir

—X— Clôture

Ponceau

— — — Bas de talus

— — — Fossé d'écoulement

— Autre

→ Cours d'eau permanent

→ Cours d'eau intermittent

Limite du littoral (largeur moyenne)

Rive (10 m)

Sites de traversée

Cours d'eau

Empiètement en milieux hydriques

En littoral

Permanent

Temporaire

En rive

Permanent

Temporaire

Transports et Mobilité durable Québec

Reconstruction de la route 293 dans les municipalités de Notre-Dame-des-Neiges et Trois-Pistoles

Empiètement en milieux hydriques

NORDA STELO

GÉNIE COLLECTIF

MAI, 2025

113703-001_Rte293_PC-3_20220830vc.aprx

Base carto.: World Topo Map

Préparé : CP

Dessiné : MPRO

Vérifié : ET

Carte