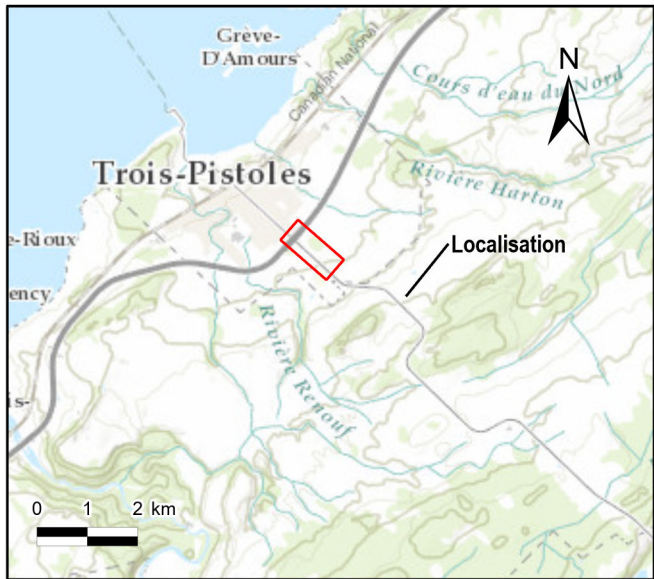
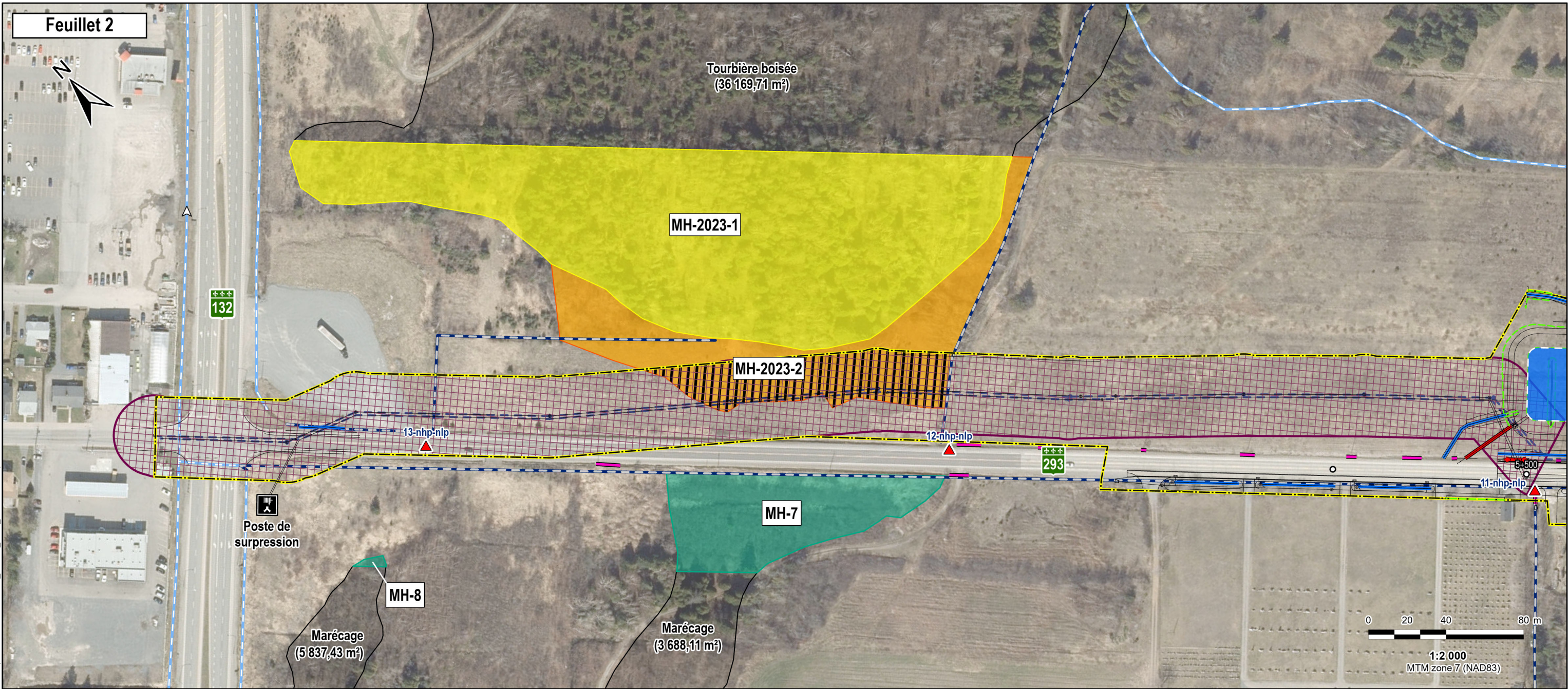


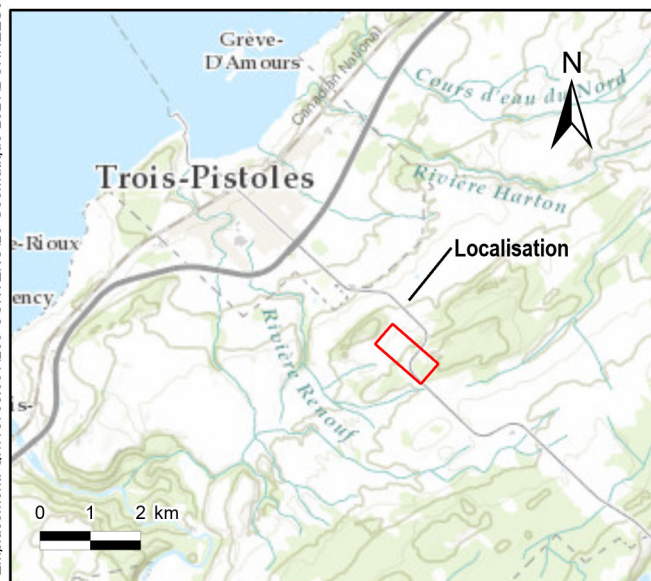
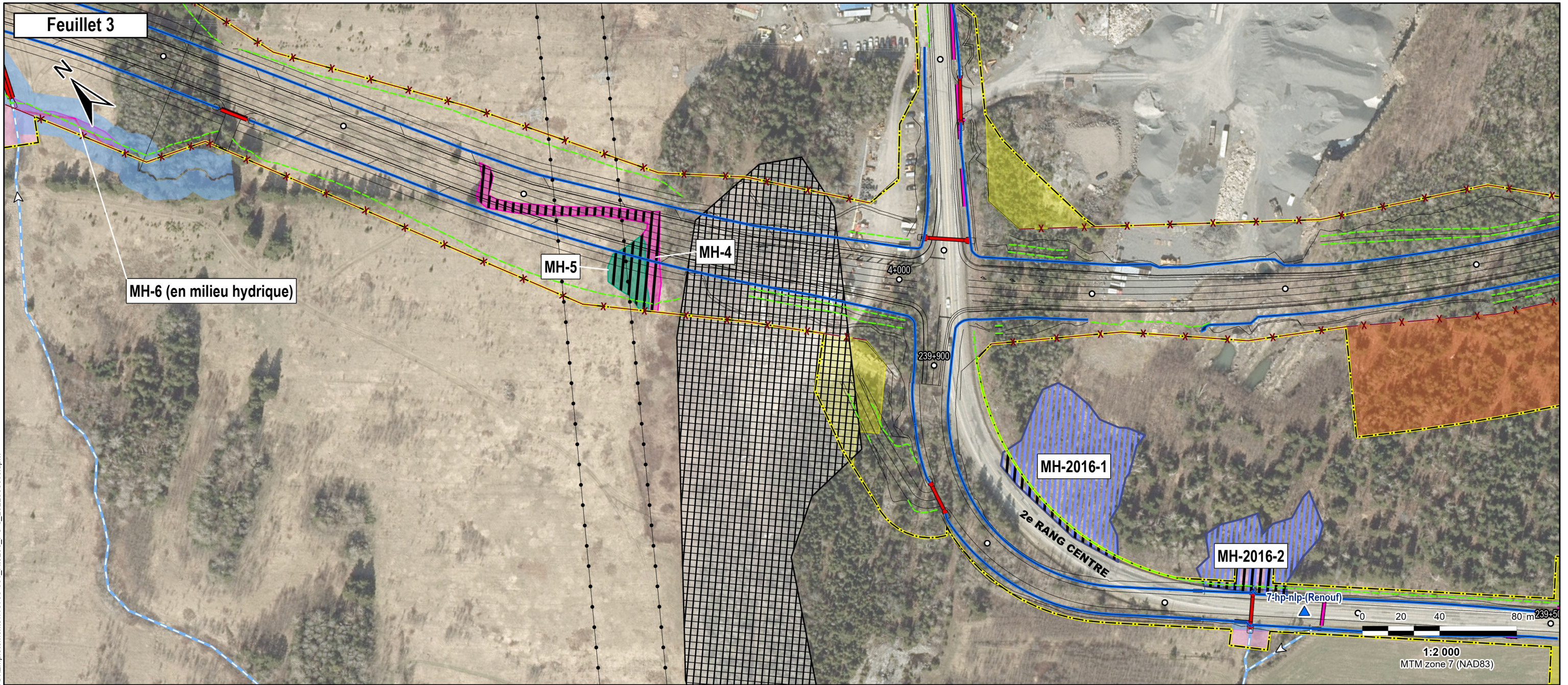
<ul style="list-style-type: none">○ Chaînage projeté□ Limite des travaux (457 603.34 m²)■ Servitudes de boisement/ non-déboisement à établir■ Servitudes de drainage à ciel ouvert et de non-construction à établir■ Servitudes temporaires de travail à établir■ Ancien dépotoir	<p>Ouvrages projetés</p> <ul style="list-style-type: none">— Ouvrage projeté- - - Tracé de la conduite d'aqueduc■ Zone de travail pour la conduite d'aqueduc (20 m)	<p>Milieux hydriques (Norda Stelo, 2024)</p> <ul style="list-style-type: none">→ Cours d'eau permanent→ Cours d'eau intermittent— Fossé / Drainage■ Rive (10 m) <p>Sites de traversée</p> <ul style="list-style-type: none">▲ Cours d'eau▲ Fossé / Drainage	<ul style="list-style-type: none">■ Milieux humides potentiels (MELCCFP, 2023)Milieu humide (Roche-Dessau, 2016)■ Marais■ Marécage arbustifMilieux humides (Norda Stelo, 2023)■ Mosaïque tourbière ombrotrophe boisée et marécage arborescent■ Tourbière ombrotrophe perturbéeMilieux humides (Norda Stelo, 2024)■ Marais■ Marécage arborescent■ Marécage arbustif	<p>Transports et Mobilité durable Québec</p> <p>Reconstruction de la route 293 dans les municipalités de Notre-Dame-des-Neiges et Trois-Pistoles</p> <p>Empiètement en milieux humides</p> <div><div><p>NORDA STELO GÉNIE COLLECTIF</p></div><div><p>OCTOBRE, 2024</p><p>113703-001_Rte293_PC-3_20220830vc.aprx Base carto.: World Topo Map</p></div><div><p>Préparé : CP</p><p>Dessiné : MPRO</p><p>Vérifié : ET</p></div><div><p>Carte de travail</p></div></div>
--	--	---	---	---

Emplacement: Q:\113703-001-200-CONTENU\26-Geomatique 2021\DONNEES\APPX\Emplacements\113703-001_Rte293_PC-3_20220830vc.aprx



<p>○ Chaînage projeté</p> <p>□ Limite des travaux (457 603,34 m²)</p>	<p>Ouvrages projetés</p> <ul style="list-style-type: none">Tracé de la conduite d'aqueducZone de travail pour la conduite d'aqueduc (20 m)PonceauBas de talusFossé d'écoulementAutre	<p>Milieux hydriques (Norda Stelo, 2024)</p> <ul style="list-style-type: none">Cours d'eau intermittentFossé / DrainagePonceau existant <p>Sites de traversée</p> <ul style="list-style-type: none">Fossé / Drainage	<p>■ Milieux humides potentiels (MELCCFP, 2023)</p> <p>Milieux humides (Norda Stelo, 2023)</p> <ul style="list-style-type: none">Mosaïque tourbière ombrotrophe boisée et marécage arborescentTourbière ombrotrophe perturbée <p>Milieux humides (Norda Stelo, 2024)</p> <ul style="list-style-type: none">Marécage arbustif <p>Empiètements</p> <ul style="list-style-type: none">Empiètement en milieu humide (Travaux : 12 222,79 m², Servitude : 1 214,54 m²)	<p>Transports et Mobilité durable Québec</p> <p>Reconstruction de la route 293 dans les municipalités de Notre-Dame-des-Neiges et Trois-Pistoles</p> <p>Empiètement en milieux humides</p> <p>NORDA STELO GÉNIE COLLECTIF</p> <p>OCTOBRE, 2024</p> <p>113703-001_Rte293_PC-3_20220830vc.aprx Base carto.: World Topo Map</p> <p>Préparé : CP Dessiné : MPRO Vérifié : ET</p> <p>Carte de travail</p>
---	--	--	---	---

Emplacement: Q:\113703-001-200-CONTENU\26-Geomatique 2021\DONNEES\APPX\Emplacements\113703-001_Rte293_PC-3_20220830vc.aprx



- Chaînage projeté
- Limite des travaux (457 603,34 m²)
- Servitudes de boisement/ non-déboisement à établir
- Servitudes de drainage à ciel ouvert et de non-construction à établir
- Servitudes temporaires de travail à établir
- Ancien dépotoir

- Ouvrages projetés
- Tracé de la conduite d'aqueduc
 - Zone de travail pour la conduite d'aqueduc (20 m)
 - Clôture
 - Ponceau
 - Bas de talus
 - Fossé d'écoulement
 - Autre

- Milieux hydriques (Norda Stelo, 2024)
- Cours d'eau intermittent
 - Ponceau existant
 - Rive (10 m)
- Sites de traversée
- Cours d'eau

- Milieu humide (Roche-Dessau, 2016)
- Marais
- Milieux humides (Norda Stelo, 2024)
- Marais
 - Marécage arbustif

Empiètements

Empiètement en milieu humide
(Travaux : 12 222,79 m²,
Servitude : 1 214,54 m²)

Transports
et Mobilité durable
Québec

Reconstruction de la route 293 dans les
municipalités de Notre-Dame-des-Neiges
et Trois-Pistoles

Empiètement en milieux humides

NORDA
STELO
GÉNIE COLLECTIF

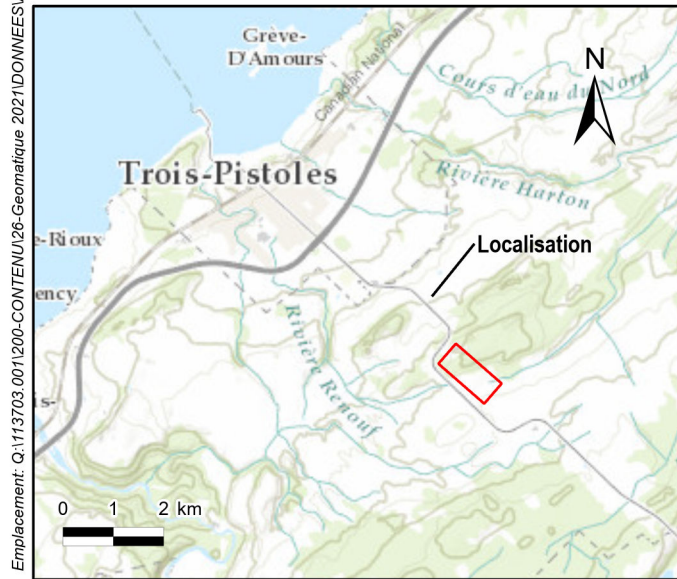
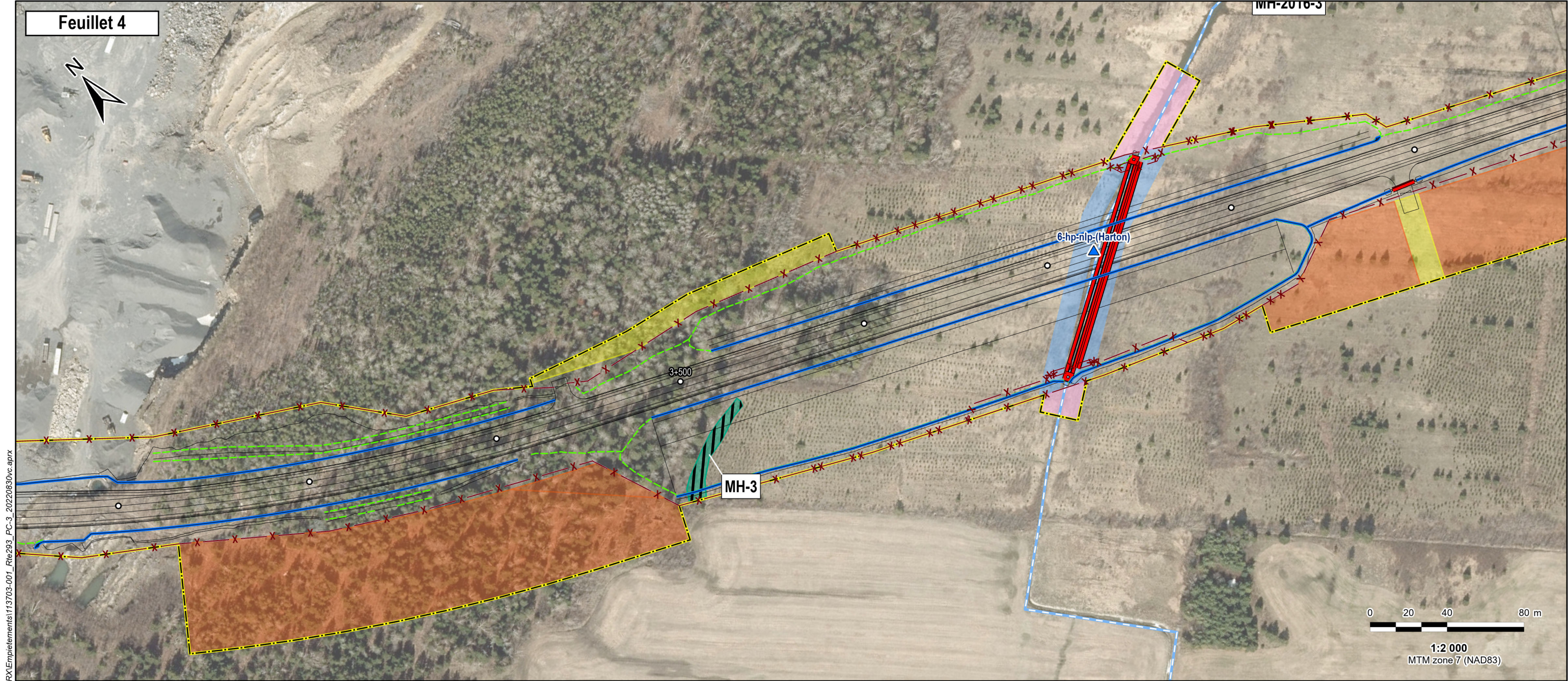
Préparé : CP

OCTOBRE, 2024
113703-001_Rte293_PC-3_20220830vc.aprx
Base carto.: World Topo Map

Dessiné : MPRO

Vérifié : ET

Carte
de
travail



- Chaînage projeté
- Limite des travaux (457 603,34 m²)
- Servitudes de boisement/ non-déboisement à établir
- Servitudes de drainage à ciel ouvert et de non-construction à établir
- Servitudes temporaires de travail à établir

- Ouvrages projetés
- Tracé de la conduite d'aqueduc
 - Zone de travail pour la conduite d'aqueduc (20 m)
 - Clôture
 - Ponceau
 - Bas de talus
 - Fossé d'écoulement
 - Autre

- Milieux hydriques (Norda Stelo, 2024)
- Cours d'eau intermittent
 - Rive (10 m)
- Sites de traversée
- Cours d'eau

- Milieu humide (Roche-Dessau, 2016)
- Marécage arbustif
- Milieux humides (Norda Stelo, 2024)
- Marécage arbustif

Empiètements

Empiètement en milieu humide (Travaux : 12 222,79 m², Servitude : 1 214,54 m²)

Transports et Mobilité durable Québec

Reconstruction de la route 293 dans les municipalités de Notre-Dame-des-Neiges et Trois-Pistoles

Empiètement en milieux humides

NORDA STELO GÉNIE COLLECTIF

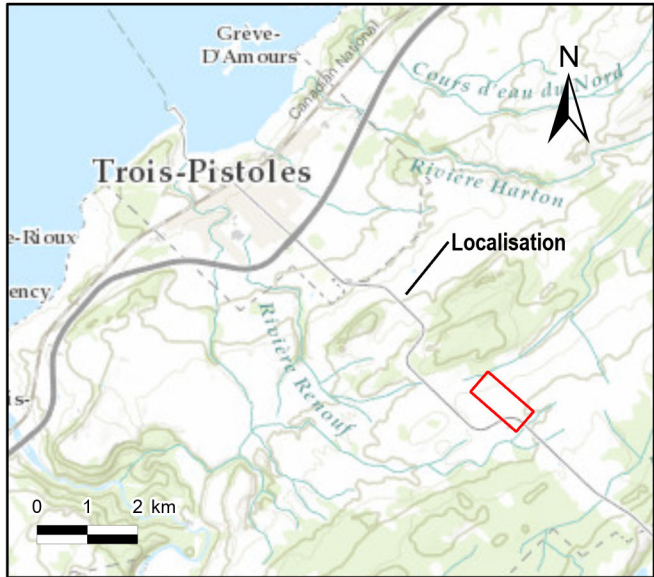
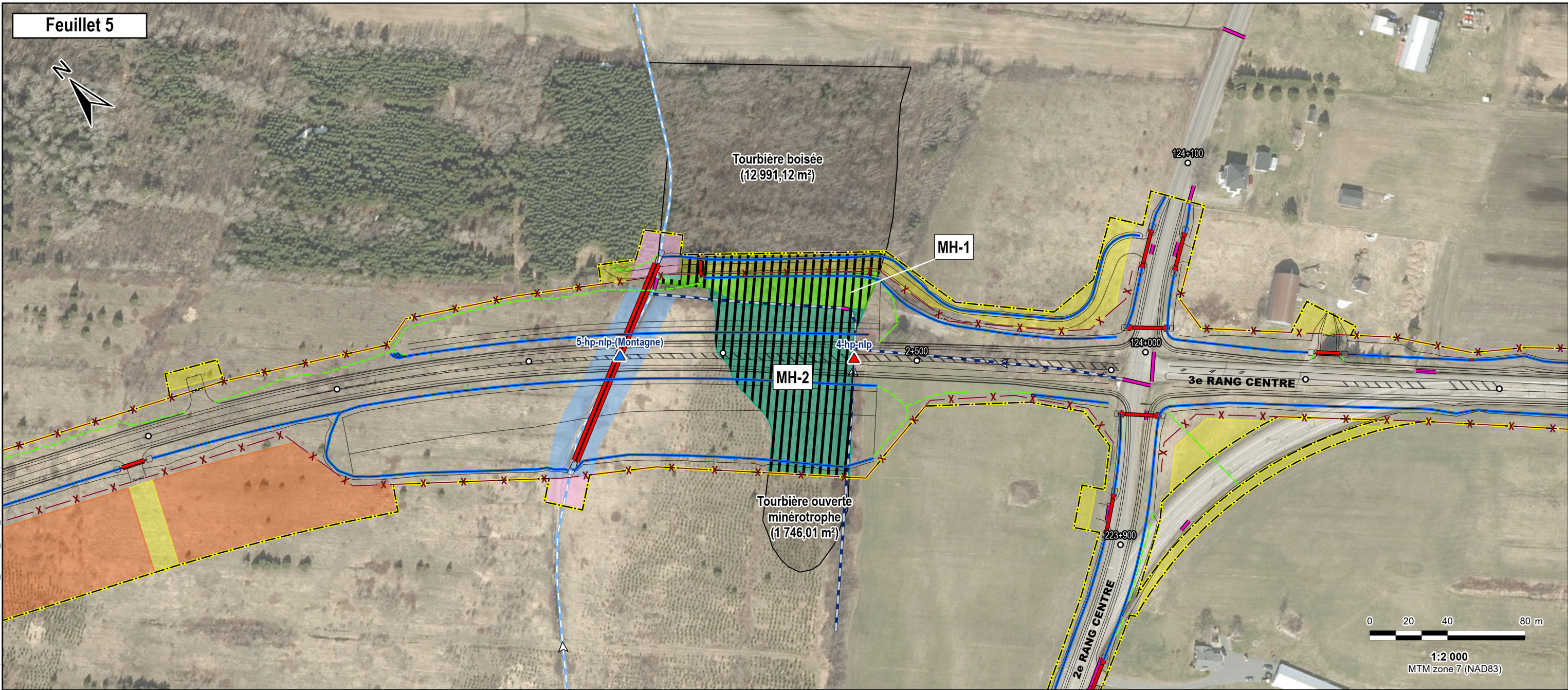
Préparé : CP

OCTOBRE, 2024
113703-001_Rte293_PC-3_20220830vc.aprx
Base carto.: World Topo Map

Dessiné : MPRO

Vérifié : ET

Carte de travail



<ul style="list-style-type: none">○ Chaînage projeté□ Limite des travaux (457 603,34 m²)■ Servitudes de boisement/ non-déboisement à établir■ Servitudes de drainage à ciel ouvert et de non-construction à établir■ Servitudes temporaires de travail à établir	Ouvrages projetés <ul style="list-style-type: none">--- Tracé de la conduite d'aqueduc▨ Zone de travail pour la conduite d'aqueduc (20 m)-X- Clôture— Ponceau- - - Bas de talus— Fossé d'écoulement— Autre	Milieux hydriques (Norda Stelo, 2024) <ul style="list-style-type: none">→ Cours d'eau intermittent— Fossé / Drainage— Ponceau existant— Rive (10 m) Sites de traversée <ul style="list-style-type: none">▲ Cours d'eau▲ Fossé / Drainage	<ul style="list-style-type: none">■ Milieux humides potentiels (MELCCFP, 2023)Milieux humides (Norda Stelo, 2024)<ul style="list-style-type: none">■ Marécage arborescent■ Marécage arbustif Empiètements <ul style="list-style-type: none">Empiètement en milieu humide (Travaux : 12 222,79 m², Servitude : 1 214,54 m²)	<p>Transports et Mobilité durable Québec</p> <p>Reconstruction de la route 293 dans les municipalités de Notre-Dame-des-Neiges et Trois-Pistoles</p> <p>Empiètement en milieux humides</p> <p>NORDA STELO GÉNIE COLLECTIF</p> <p>OCTOBRE, 2024</p> <p>113703-001_Rte293_PC-3_20220830vc.aprx Base carto.: World Topo Map</p> <p>Préparé : CP Dessiné : MPRO Vérifié : ET</p> <p>Carte de travail</p>
--	---	--	--	---

Milieu humide	Type de milieu humide	Superficie totale du milieu humide caractérisé (m ²)	Empiètement dans la limite des travaux (m ²)	Empiètement dans les zones de servitude (m ²)
Empiètement permanent				
MH-1	Marécage arborescent	1 570,48	1 532,95	-
MH-1 (continuité)	Tourbière boisée potentielle (MELCCFP, 2023)	-	-	1 034,54
MH-2	Marécage arbustif	4 939,14	4 939,14	-
MH-3	Marécage arbustif	375,15	375,15	-
MH-4	Marais	900,05	900,05	-
MH-5	Marécage arbustif	509,68	509,68	-
MH-2016-1	Marais	3 636,17	305,78	-
MH-2016-2	Marais	1 979,87	216,28	180,00
TOTAL		13 910,54	8 779,04	1 214,54
Empiètement temporaire				
MH-2023-2	Tourbière perturbée	8 167,55	3 443,75	-
TOTAL		8 167,55	3 443,75	0,00
Empiètements totaux				
TOTAL		22 078,10	12 222,79	1 214,54