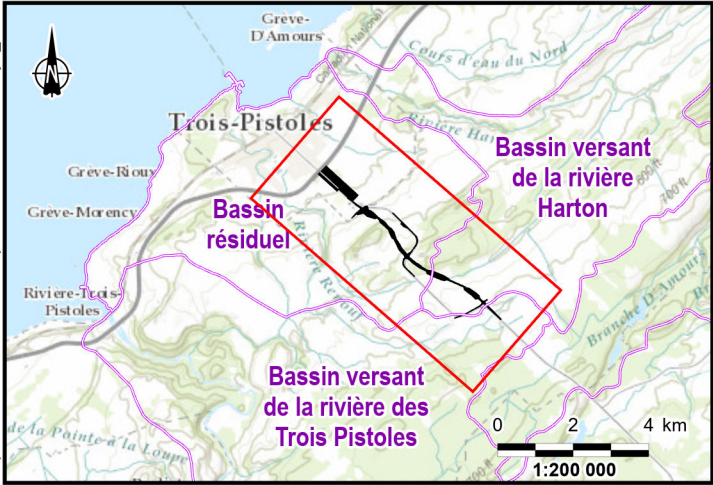




Plan de localisation



- Route 293 projetée
- Limite municipale
- Zone d'étude caractérisée en septembre 2023 (112 617.37 m²)
- Zone d'étude caractérisée en juin 2024 (341 361.34 m²)
- Zone de déboisement
- Pontage
- Espèces floristiques exotiques envahissantes (Norda Stelo, 2024)
  - Anthriscus des bois
  - Gaillet mollugine
  - Érable de Norvège

- Milieux hydriques (Norda Stelo, 2024)
  - Permanent
  - Intermittent
  - Fossé / Drainage
  - Cours d'eau découvert (Norda Stelo, 2024)
  - Lit d'écoulement potentiel à valider (LiDAR)
  - Limite du littoral (largeur moyenne)
  - Rive (10 m)
- Sites de traversée
  - Cours d'eau
  - Fossé / Drainage

- Milieux humides (Roche Ltée, 2016)
  - Marais
  - Marécage arbustif
- Milieux humides (Norda Stelo, 2024)
  - Marais
  - Marécage arborescent
  - Marécage arbustif

- Empiètements totaux
- Littoral
  - Temporaire : 132.90 m²
- Rive
  - Temporaire : 799.66 m²
- Milieu humide
  - Temporaire (chemins et pontages) : 598.34 m²

Transports et Mobilité durable

Québec

Reconstruction de la route 293 dans les municipalités de Notre-Dame-des-Neiges et Trois-Pistoles

Empiètements des travaux de déboisement (lot 1) en milieux humides et hydriques

NORDA STELO

GÉNIE COLLECTIF

AOÛT, 2024

113703-001\_Rte293\_PC-3\_20220830vb.aprx

Base carto.: Québec MERN, 2021

Préparé : CP

Dessiné : MPRO

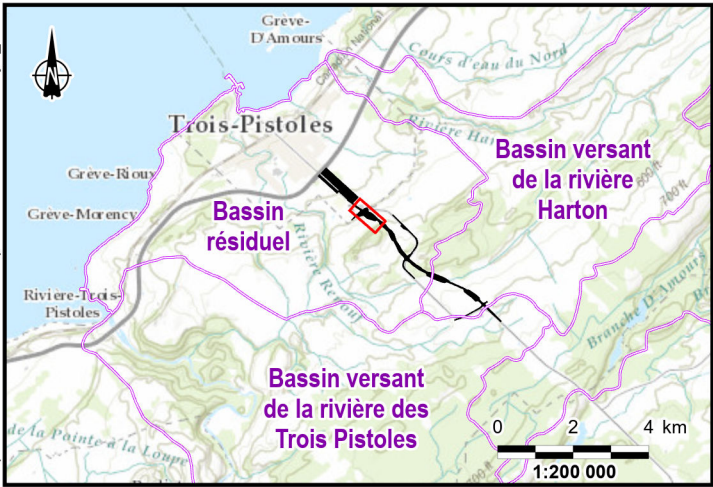
Vérifié : ET

Carte 1





Plan de localisation



- Route 293 projetée
- Limite municipale
- Zone d'étude caractérisée en juin 2024 (341 361.34m²)
- Zone de déboisement
- Pontage
- Espèces floristiques exotiques envahissantes (Norda Stelo, 2024)
  - Érable de Norvège
- Milieus hydriques (Norda Stelo, 2024)
  - Intermittent
  - Fossé / Drainage
  - Limite du littoral (largeur moyenne)
  - Rive (10 m)
- Sites de traversée
  - Cours d'eau
  - Fossé / Drainage

- Empiètements totaux
- Littoral
- Temporaire : 132.90 m²
- Rive
- Temporaire : 799.66 m²

Transports et Mobilité durable Québec

Reconstruction de la route 293 dans les municipalités de Notre-Dame-des-Neiges et Trois-Pistoles

Empiètements des travaux de déboisement (lot 1) en milieux humides et hydriques

AOÛT, 2024

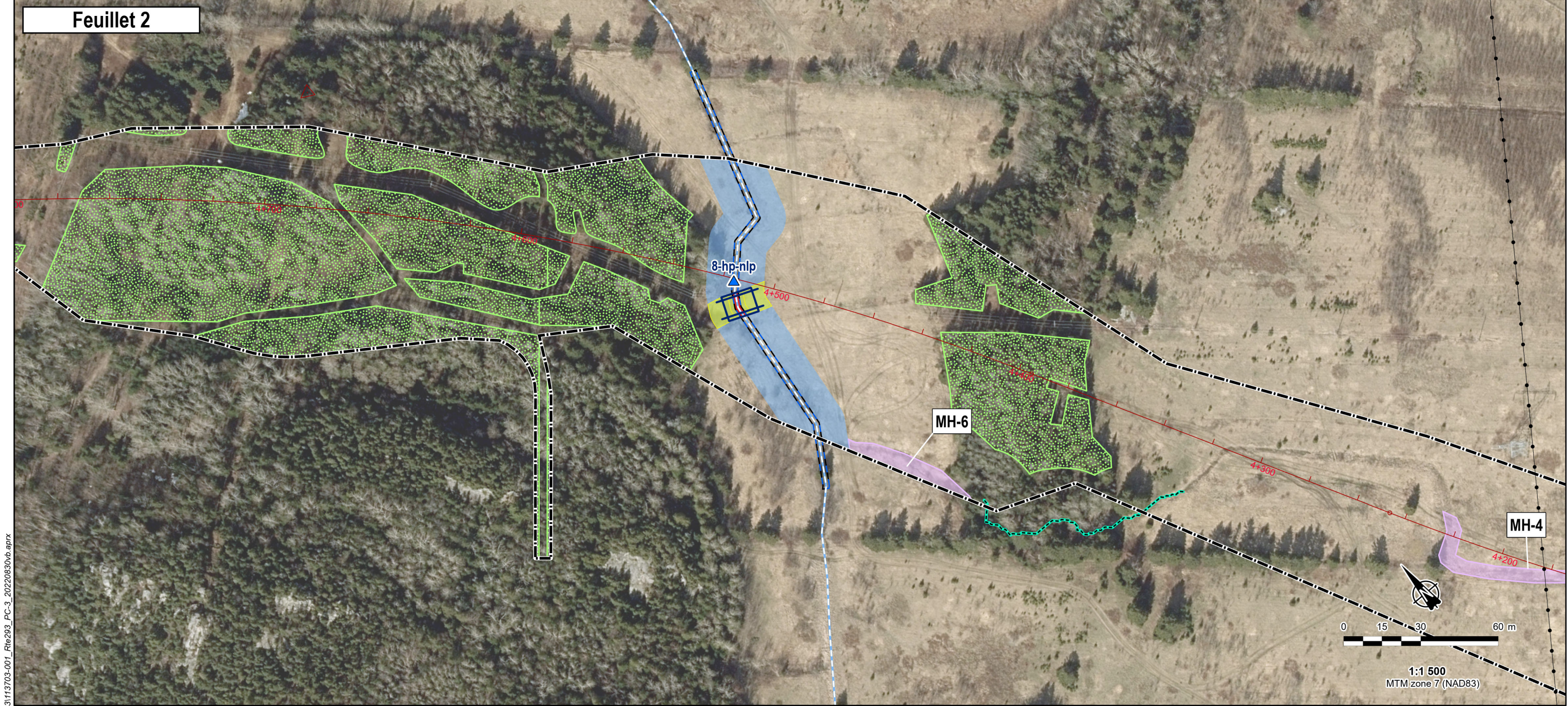
NORDA STELO GÉNIE COLLECTIF

113703-001\_Rte293\_PC-3\_20220830vb.aprx  
Base carto.: Québec MERN, 2021

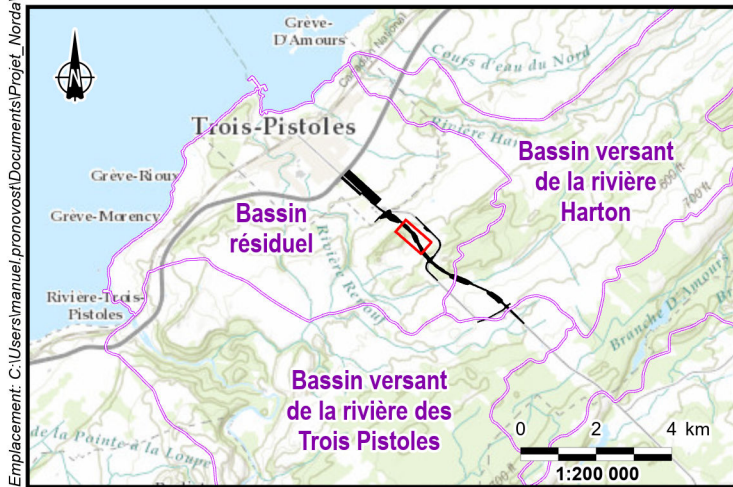
Préparé : CP Dessiné : MPRO Vérifié : ET

Carte 1





**Plan de localisation**



- Route 293 projetée
- Limite municipale
- Zone d'étude caractérisée en juin 2024 (341 361.34m²)
- Zone de déboisement
- Pontage

**Milieux hydriques (Norda Stelo, 2024)**

- Intermittent
- Lit d'écoulement potentiel à valider (LiDAR)
- Limite du littoral (largeur moyenne)
- Rive (10 m)

**Sites de traversée**

- Cours d'eau

**Milieux humides (Norda Stelo, 2024)**

- Marais

**Empiètements totaux**

- Littoral**
  - Temporaire : 132.90 m²
- Rive**
  - Temporaire : 799.66 m²



Reconstruction de la route 293 dans les municipalités de Notre-Dame-des-Neiges et Trois-Pistoles

**Empiètements des travaux de déboisement (lot 1) en milieux humides et hydriques**



Préparé : CP

113703-001\_Rte293\_PC-3\_20220830vb.aprx  
Base carto.: Québec MERN, 2021

Dessiné : MPRO

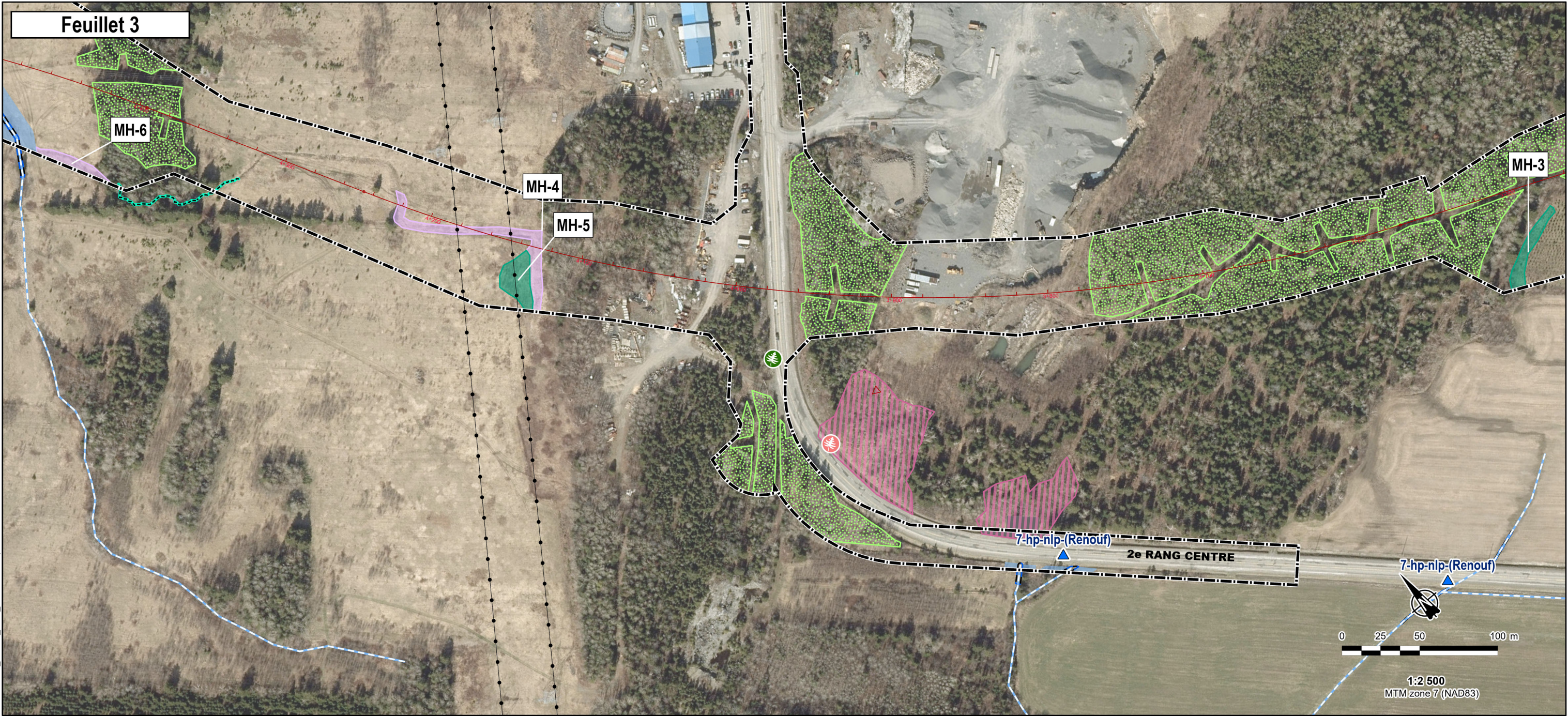
AOÛT, 2024

Vérifié : ET

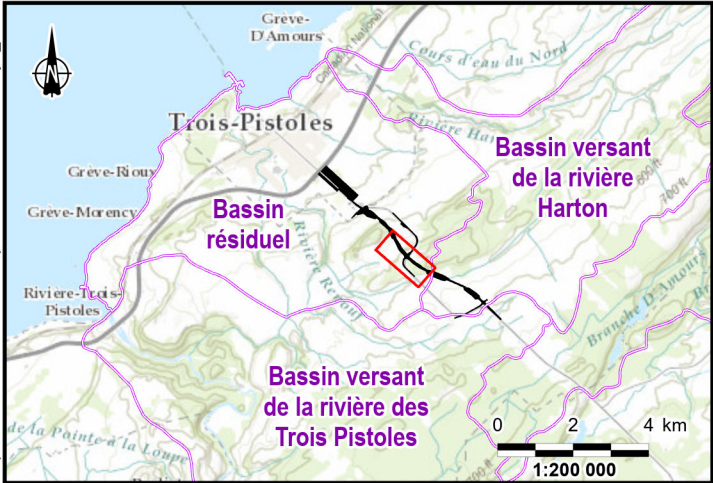
Carte 1



Emplacement: C:\Users\manuel.pronovost\Documents\Projet\_Norda\RT293\113703-001\_Rte293\_PC-3\_20220830vb.aprx



**Plan de localisation**



- Route 293 projetée
- Limite municipale
- Zone d'étude caractérisée en juin 2024 (341 361.34m²)
- Zone de déboisement
- Espèces floristiques exotiques envahissantes (Norda Stelo, 2024)
  - Anthriscus des bois
  - Érable de Norvège

- Milieux hydriques (Norda Stelo, 2024)**
- Intermittent
  - Lit d'écoulement potentiel à valider (LiDAR)
  - Limite du littoral (largeur moyenne)
  - Rive (10 m)
  - Sites de traversée
    - Cours d'eau

- Milieux humides (Roche Ltée, 2016)**
- Marais
- Milieux humides (Norda Stelo, 2024)**
- Marais
  - Marécage arbustif

Transports  
et Mobilité durable  
**Québec**

Reconstruction de la route 293 dans les  
municipalités de Notre-Dame-des-Neiges  
et Trois-Pistoles

**Empiètements des travaux de déboisement (lot 1)  
en milieux humides et hydriques**

**NORDA  
STELO**  
GÉNIE COLLECTIF

Préparé : CP

AOÛT, 2024  
113703-001\_Rte293\_PC-3\_20220830vb.aprx  
Base carto.: Québec MERN, 2021

Dessiné : MPRO

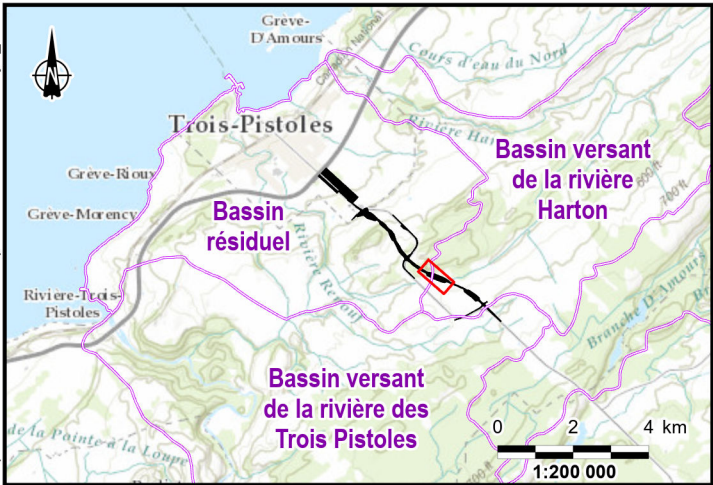
Vérifié : ET

Carte  
1





Plan de localisation



- Route 293 projetée
- Limite municipale
- Zone d'étude caractérisée en juin 2024 (341 361.34m²)
- Zone de déboisement
- Pontage

- Milieux hydriques (Norda Stelo, 2024)
- Intermittent
  - Limite du littoral (largeur moyenne)
  - Rive (10 m)
- Sites de traversée
- Cours d'eau

- Milieux humides (Norda Stelo, 2024)
- Marécage arbustif

- Empiètements totaux
- Littoral
- Temporaire : 132.90 m²
- Rive
- Temporaire : 799.66 m²

Transports  
et Mobilité durable  
Québec

Reconstruction de la route 293 dans les  
municipalités de Notre-Dame-des-Neiges  
et Trois-Pistoles

Empiètements des travaux de déboisement (lot 1)  
en milieux humides et hydriques

NORDA  
STELO  
GÉNIE COLLECTIF

Préparé : CP

AOÛT, 2024  
113703-001\_Rte293\_PC-3\_20220830vb.aprx  
Base carto.: Québec MERN, 2021

Dessiné : MPRO

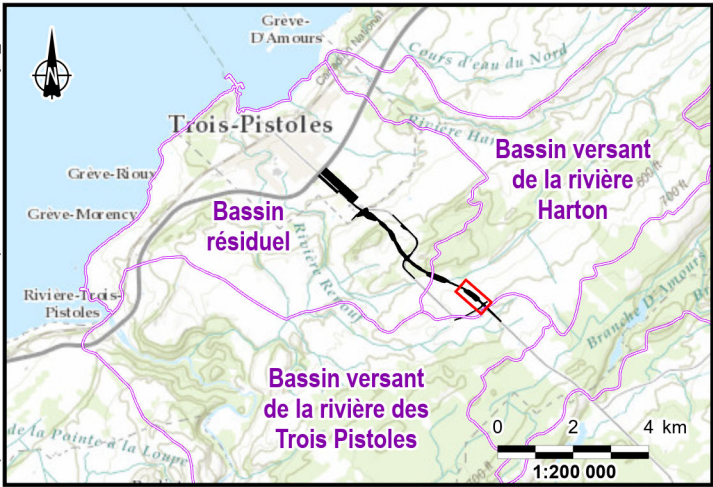
Vérifié : ET

Carte  
1





Plan de localisation



- Route 293 projetée
- Limite municipale
- Zone d'étude caractérisée en juin 2024 (341 361.34m²)
- Zone de déboisement
- Pontage
- Espèces floristiques exotiques envahissantes (Norda Stelo, 2024)
  - Anthriscus des bois
  - Gaillet mollugine
  - Érable de Norvège

- Milieux hydriques (Norda Stelo, 2024)
  - Intermittent
  - Fossé / Drainage
  - Limite du littoral (largeur moyenne)
  - Rive (10 m)
- Sites de traversée
  - Cours d'eau
  - Fossé / Drainage

- Milieux humides (Norda Stelo, 2024)
  - Marécage arborescent
  - Marécage arbustif

- Empiètements totaux
- Littoral
  - Temporaire : 132.90 m²
- Rive
  - Temporaire : 799.66 m²
- Milieu humide
  - Temporaire (chemins et pontages) : 598.34 m²

Transports  
et Mobilité durable  
Québec

Reconstruction de la route 293 dans les  
municipalités de Notre-Dame-des-Neiges  
et Trois-Pistoles

Empiètements des travaux de déboisement (lot 1)  
en milieux humides et hydriques

NORDA  
STELO  
GÉNIE COLLECTIF

Préparé : CP

AOÛT, 2024  
113703-001\_Rte293\_PC-3\_20220830vb.aprx  
Base carto.: Québec MERN, 2021

Dessiné : MPRO

Vérifié : ET

Carte  
1