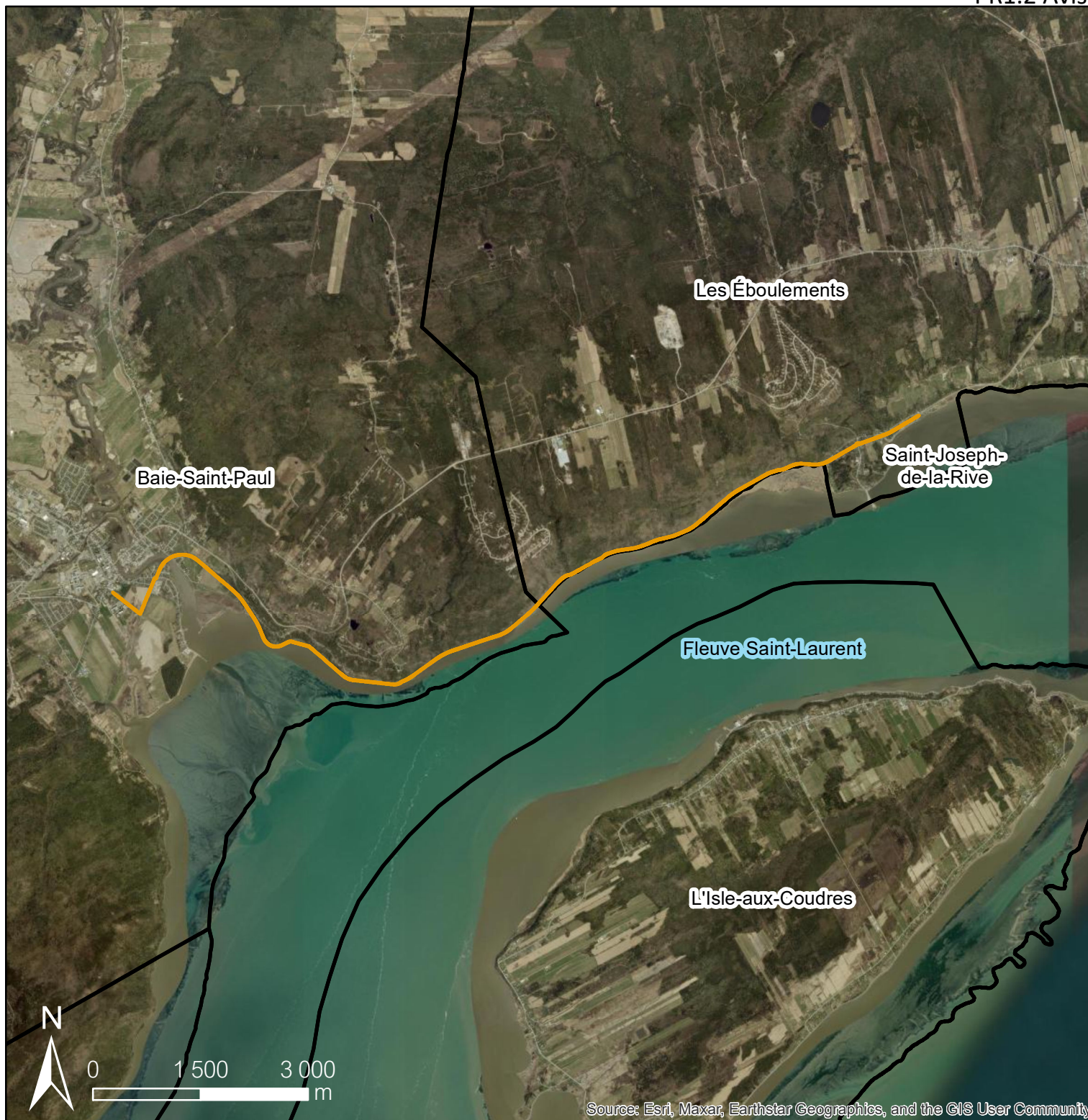


AVIS DE PROJET



Sentier multifonctionnel de la
Rive de Charlevoix

Baie-Saint-Paul, Les Éboulements,
Saint-Joseph-de-la-Rive

CARTE 1 Localisation du projet



Autre élément cartographique

-  Sentier multifonctionnel
-  Limite municipale

Année de la photo aérienne : 2023
Produite par : Karol-Ann Fortier Guay
En date du : 3 février 2025


AVIS DE PROJET

Sentier multifonctionnel de la
Rive de Charlevoix


Baie-Saint-Paul, Les Éboulements,
Saint-Joseph-de-la-Rive

CARTE 2 - A Localisation du projet (Secteur Baie-Saint-Paul)


Milieu humide

 Milieux humides potentiels 2023
(MELCCFP)

Milieu hydrique

 Zone inondable de récurrence
0-2 ans (limite du littoral) (MRC
de Charlevoix)

Autre élément cartographique

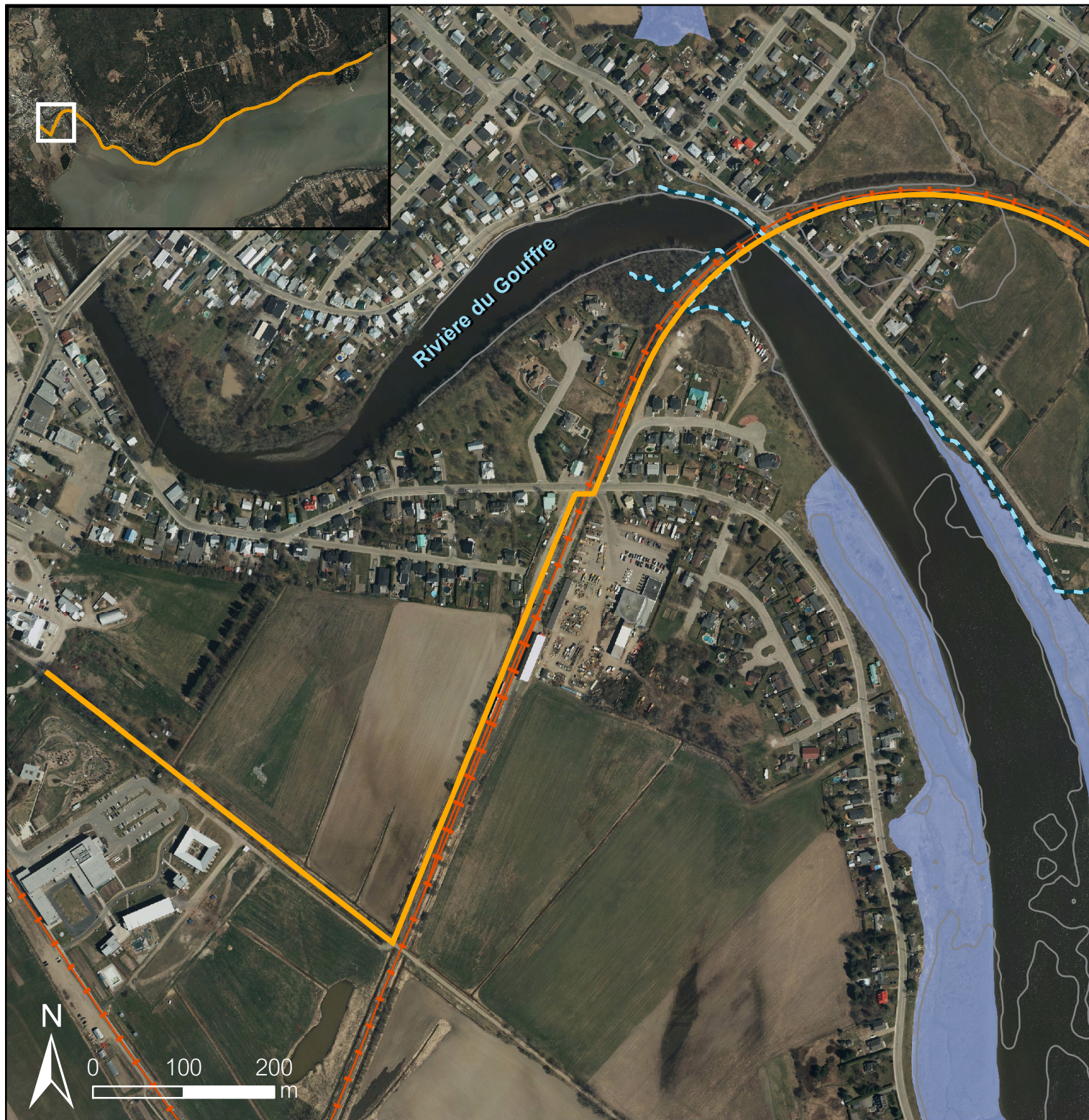
 Sentier multifonctionnel

 Voie ferrée

 Topographie 10 m (MAPAQ)

Année de la photo aérienne : 2018
Produite par : Karol-Ann Fortier Guay
En date du : 3 février 2025

Gestizone
Gestion intégrée des milieux naturels

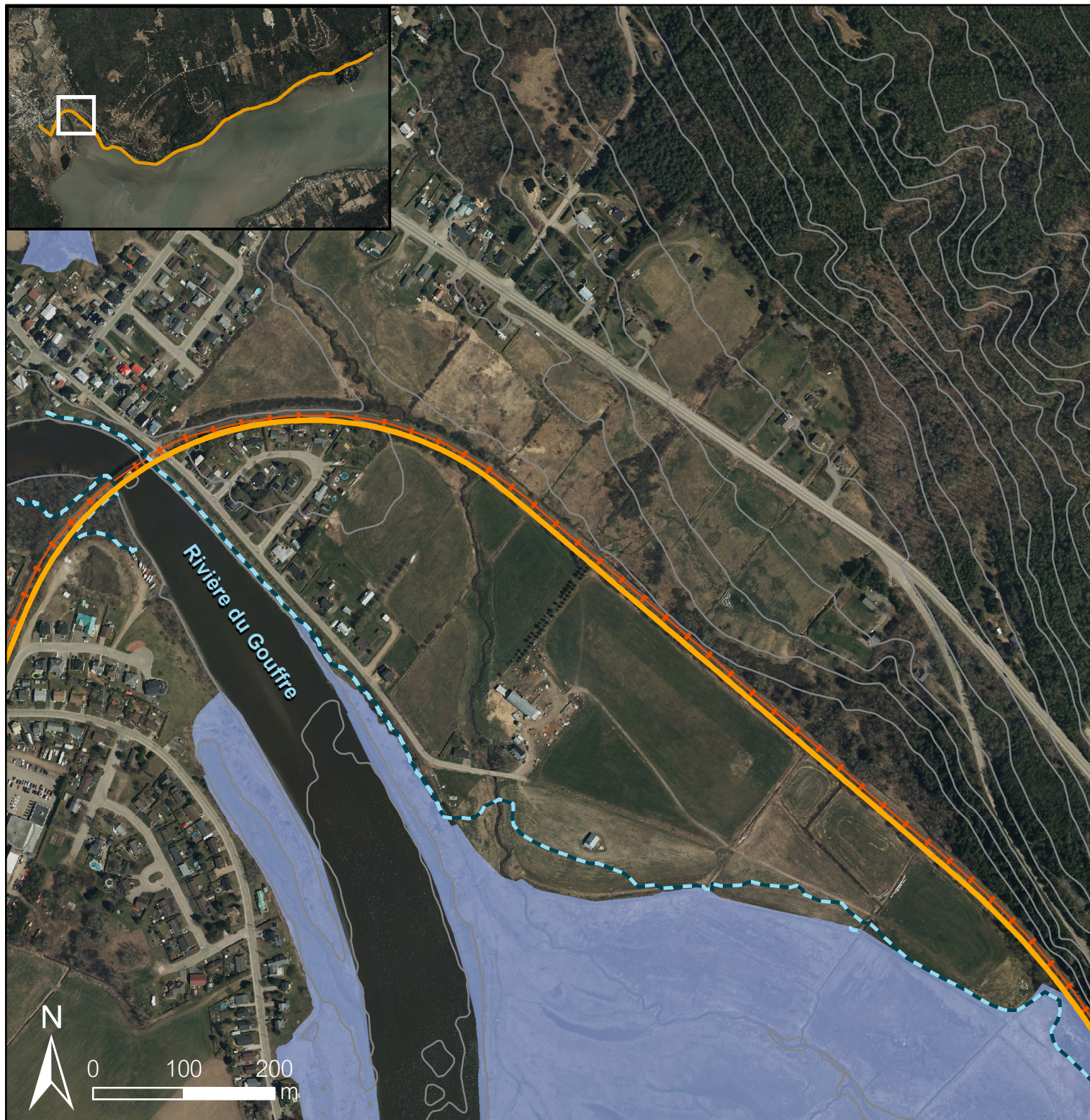


AVIS DE PROJET


Sentier multifonctionnel de la
Rive de Charlevoix

Baie-Saint-Paul, Les Éboulements,
Saint-Joseph-de-la-Rive


CARTE 2 - B Localisation du projet (Secteur Baie-Saint-Paul)






Milieu humide

 Milieux humides potentiels 2023
(MELCCFP)

Milieu hydrique

 Zone inondable de récurrence
0-2 ans (limite du littoral) (MRC
de Charlevoix)

Autre élément cartographique

 Sentier multifonctionnel
 Voie ferrée
 Topographie 10 m (MAPAQ)

Année de la photo aérienne : 2018
Produite par : Karol-Ann Fortier Guay
En date du : 3 février 2025

Gestizone
Gestion intégrée des milieux naturels


AVIS DE PROJET

Sentier multifonctionnel de la
Rive de Charlevoix


Baie-Saint-Paul, Les Éboulements,
Saint-Joseph-de-la-Rive

CARTE 2 - C Localisation du projet (Secteur Baie-Saint-Paul)


Milieu humide

 Milieux humides potentiels 2023
(MELCCFP)

Milieu hydrique

 Zone inondable de récurrence
0-2 ans (limite du littoral) (MRC
de Charlevoix)

Autre élément cartographique

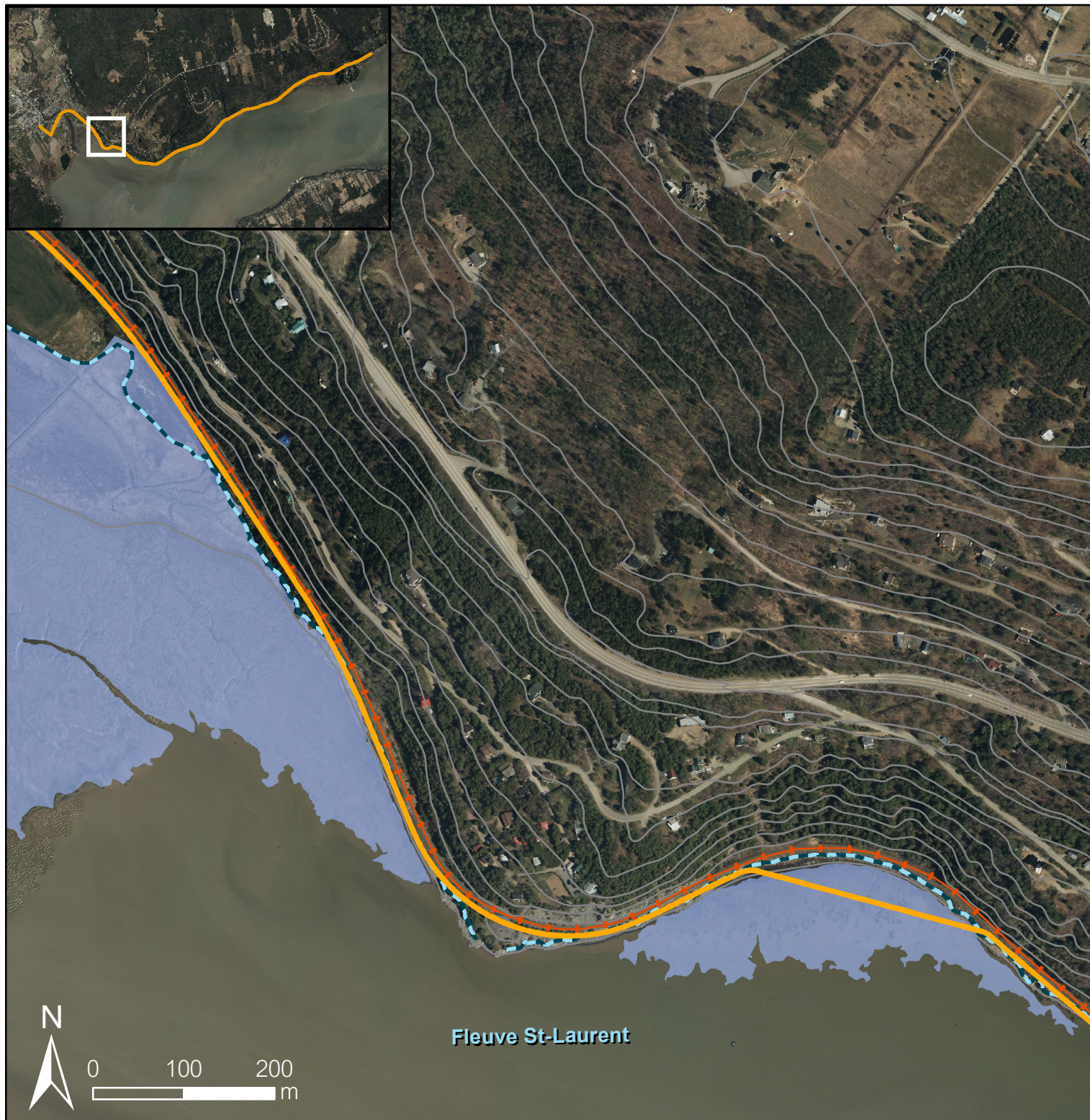
 Sentier multifonctionnel

 Voie ferrée

 Topographie 10 m (MAPAQ)

Année de la photo aérienne : 2018
Produite par : Karol-Ann Fortier Guay
En date du : 3 février 2025

Gestizone
Gestion intégrée des milieux naturels




AVIS DE PROJET

Sentier multifonctionnel de la
Rive de Charlevoix


Baie-Saint-Paul, Les Éboulements,
Saint-Joseph-de-la-Rive

CARTE 2 - D Localisation du projet (Secteur Baie-Saint-Paul)


Milieu humide

 Milieux humides potentiels 2023
(MELCCFP)

Milieu hydrique

 Zone inondable de récurrence
0-2 ans (limite du littoral) (MRC
de Charlevoix)

Autre élément cartographique

 Sentier multifonctionnel

 Voie ferrée

 Topographie 10 m (MAPAQ)

Année de la photo aérienne : 2018
Produite par : Karol-Ann Fortier Guay
En date du : 3 février 2025

Gestizone
Gestion intégrée des milieux naturels




AVIS DE PROJET

Sentier multifonctionnel de la
Rive de Charlevoix





Baie-Saint-Paul, Les Éboulements,
Saint-Joseph-de-la-Rive

CARTE 2 - E Localisation du projet (Secteur Baie-Saint-Paul)

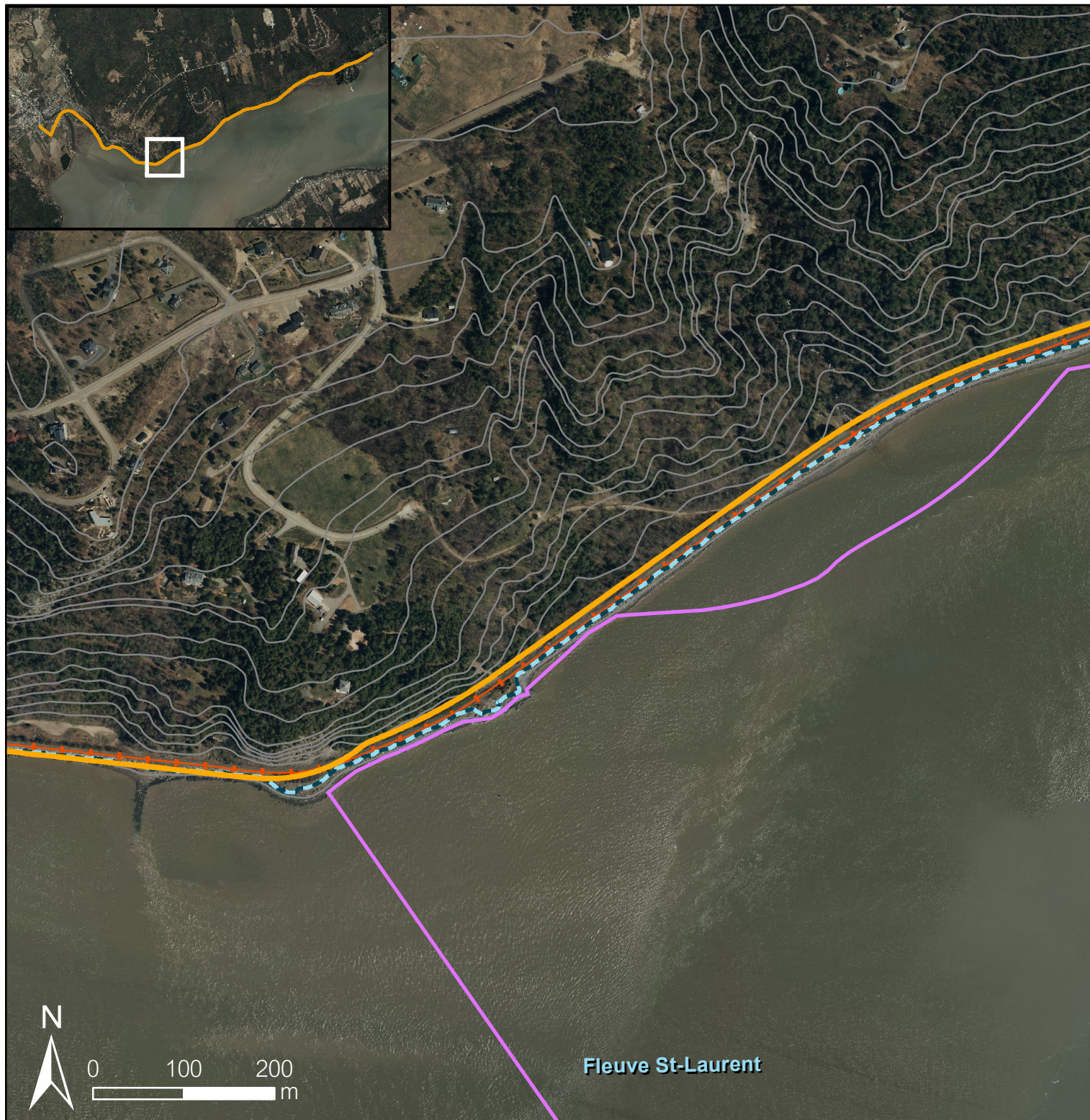
Milieu hydrique

 Zone inondable de récurrence
0-2 ans (limite du littoral) (MRC
de Charlevoix)

Autre élément cartographique

-  Sentier multifonctionnel
-  Aire de concentration d'oiseaux
aquatiques
-  Voie ferrée
-  Topographie 10 m (MAPAQ)

Année de la photo aérienne : 2018
Produite par : Karol-Ann Fortier Guay
En date du : 3 février 2025




AVIS DE PROJET

Sentier multifonctionnel de la
Rive de Charlevoix





Baie-Saint-Paul, Les Éboulements,
Saint-Joseph-de-la-Rive

CARTE 2 - F Localisation du projet (Secteur Baie-Saint-Paul)

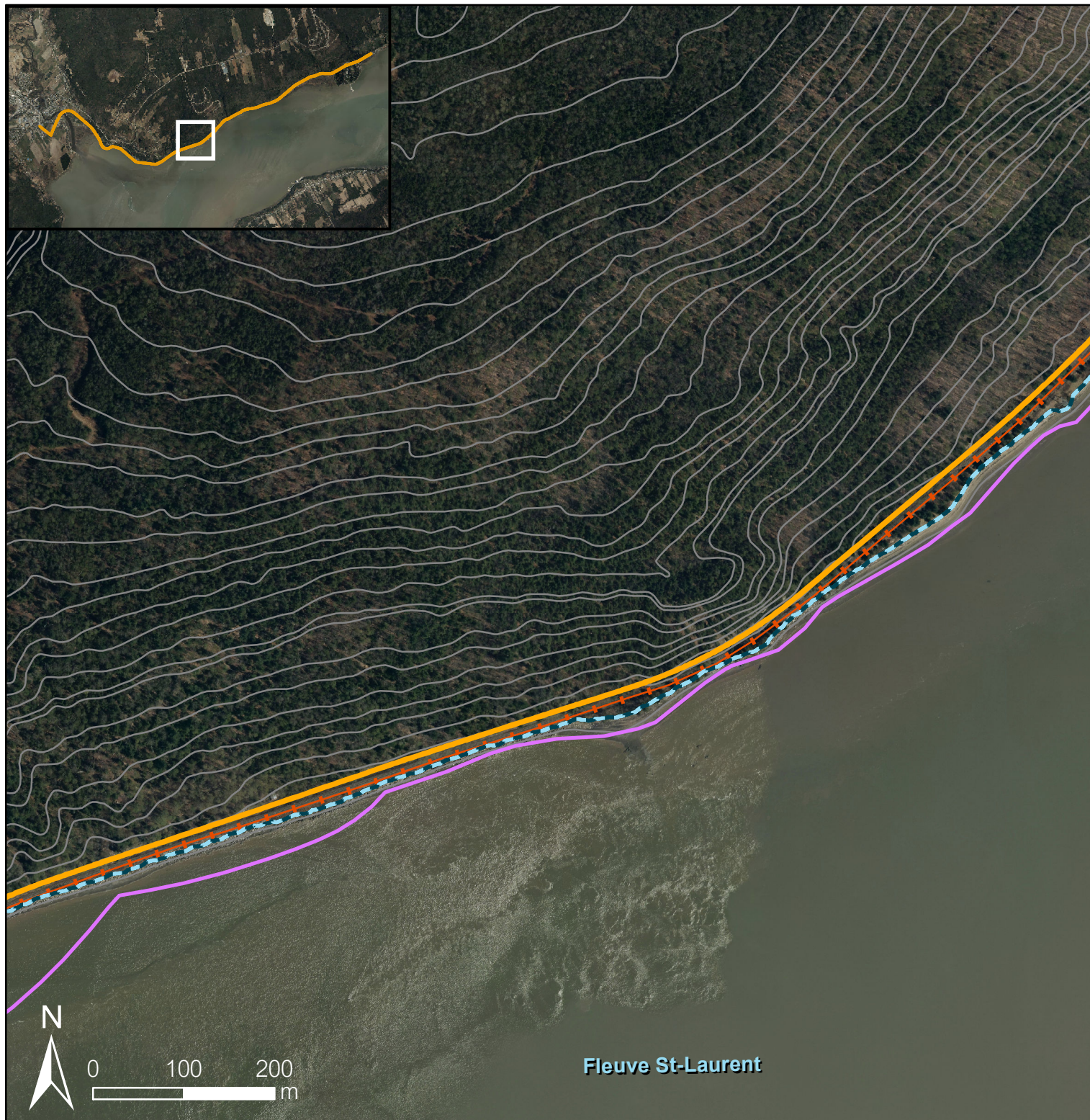
Milieu hydrique

 Zone inondable de récurrence
0-2 ans (limite du littoral) (MRC
de Charlevoix)

Autre élément cartographique

-  Sentier multifonctionnel
-  Aire de concentration d'oiseaux
aquatiques
-  Voie ferrée
-  Topographie 10 m (MAPAQ)

Année de la photo aérienne : 2018
Produite par : Karol-Ann Fortier Guay
En date du : 3 février 2025




AVIS DE PROJET

Sentier multifonctionnel de la
Rive de Charlevoix


Baie-Saint-Paul, Les Éboulements,
Saint-Joseph-de-la-Rive

CARTE 2 - G Localisation du projet (Secteur Les Éboulements)


Milieu humide


 Milieux humides potentiels 2023
(MELCCFP)

Milieu hydrique

 Zone inondable de récurrence
0-2 ans (limite du littoral) (MRC
de Charlevoix)

Autre élément cartographique

 Sentier multifonctionnel

 Aire de concentration d'oiseaux
aquatiques

 Voie ferrée

 Topographie 10 m (MAPAQ)

Année de la photo aérienne : 2018
Produite par : Karol-Ann Fortier Guay
En date du : 3 février 2025

Gestizone
Gestion intégrée des milieux naturels




AVIS DE PROJET

Sentier multifonctionnel de la
Rive de Charlevoix


Baie-Saint-Paul, Les Éboulements,
Saint-Joseph-de-la-Rive

CARTE 2 - H Localisation du projet (Secteur Les Éboulements)


Milieu humide


 Milieux humides potentiels 2023
(MELCCFP)

Milieu hydrique

 Zone inondable de récurrence
0-2 ans (limite du littoral) (MRC
de Charlevoix)

Autre élément cartographique

 Sentier multifonctionnel

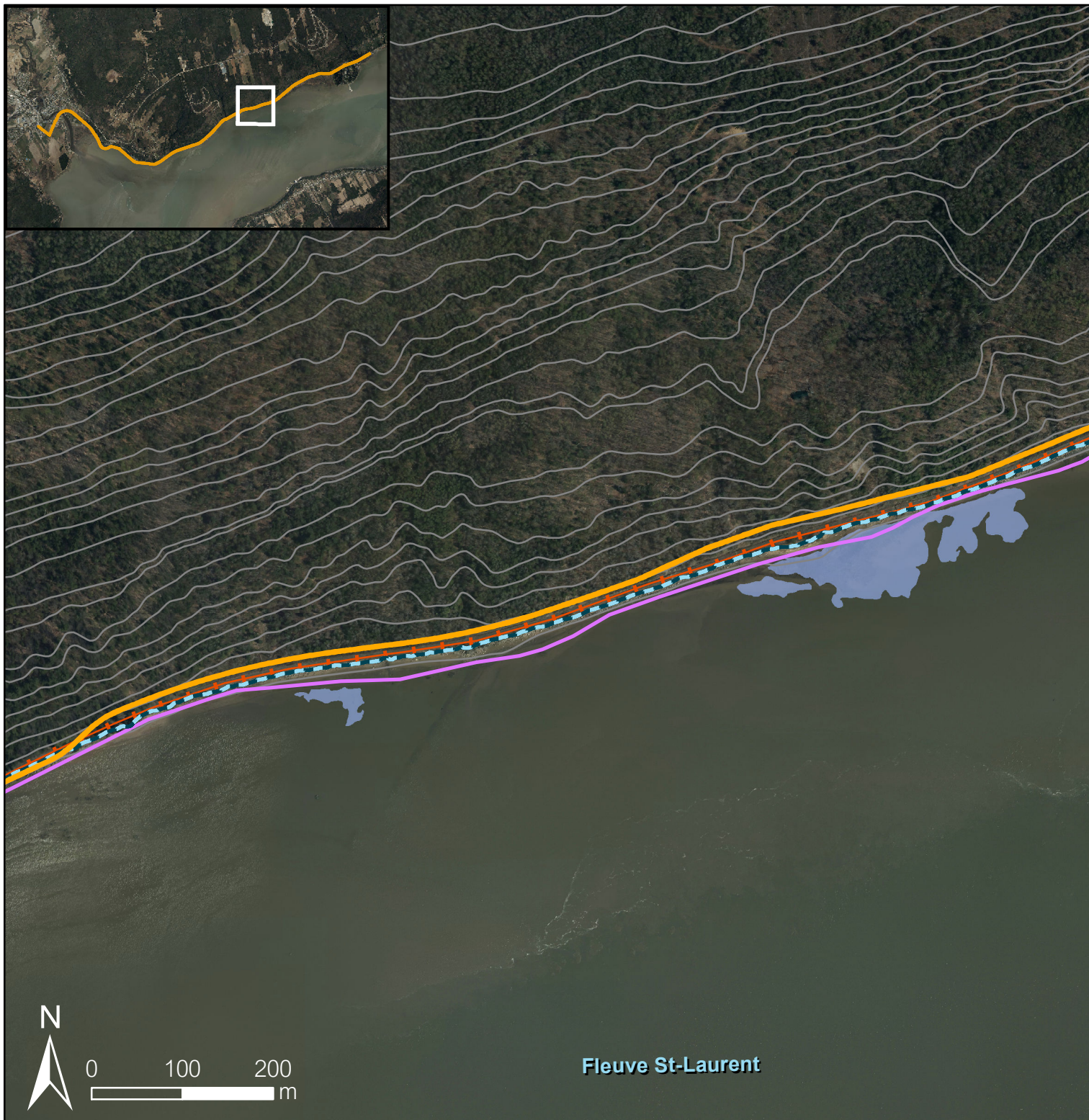
 Aire de concentration d'oiseaux
aquatiques

 Voie ferrée

 Topographie 10 m (MAPAQ)

Année de la photo aérienne : 2023
Produite par : Karol-Ann Fortier Guay
En date du : 3 février 2025

Gestizone
Gestion intégrée des milieux naturels




AVIS DE PROJET

Sentier multifonctionnel de la
Rive de Charlevoix


Baie-Saint-Paul, Les Éboulements,
Saint-Joseph-de-la-Rive

CARTE 2 - I Localisation du projet (Secteur Les Éboulements)


Milieu humide


 Milieux humides potentiels 2023
(MELCCFP)

Milieu hydrique

 Zone inondable de récurrence
0-2 ans (limite du littoral) (MRC
de Charlevoix)

Autre élément cartographique

 Sentier multifonctionnel

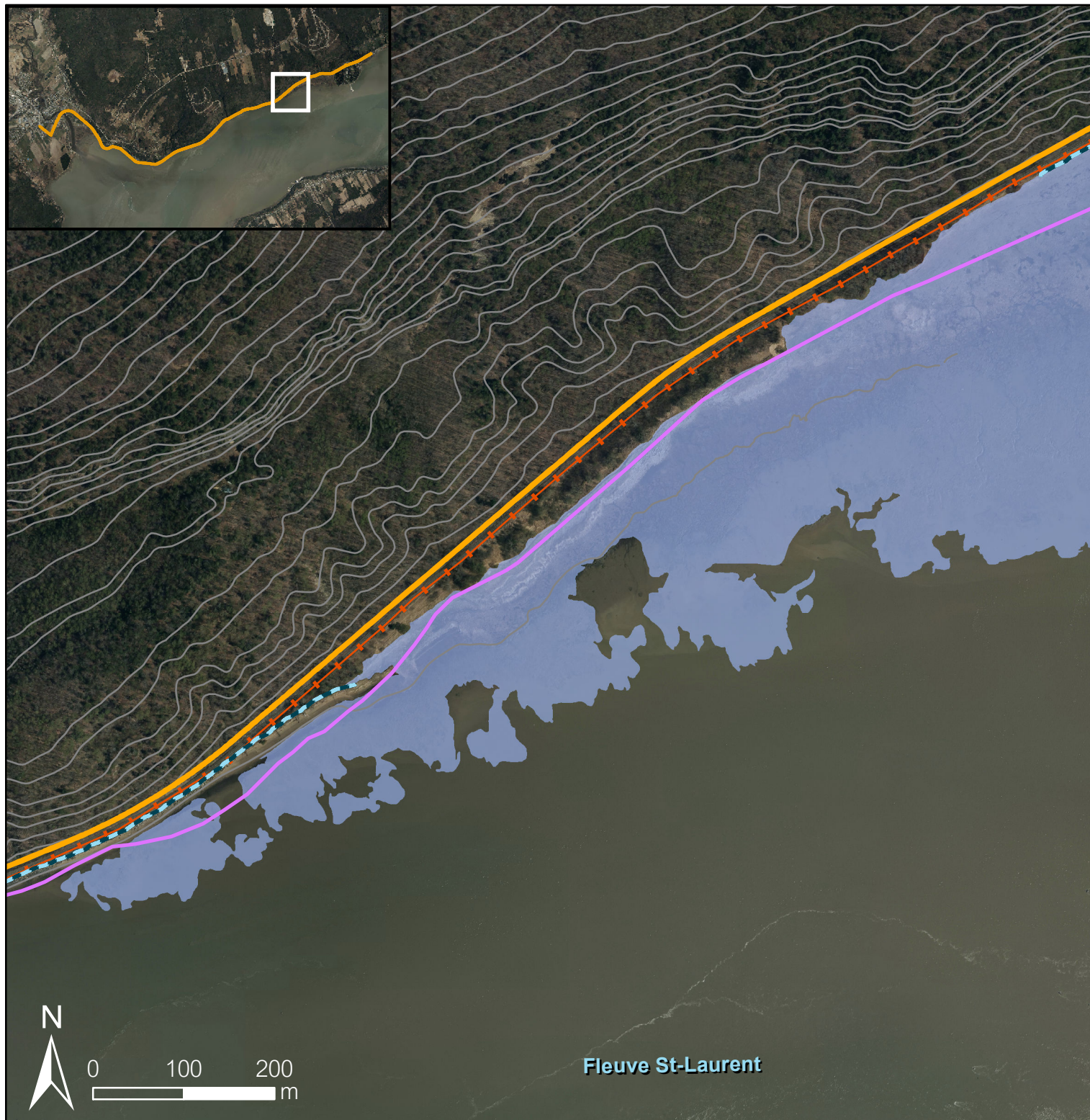
 Aire de concentration d'oiseaux
aquatiques

 Voie ferrée

 Topographie 10 m (MAPAQ)

Année de la photo aérienne : 2018
Produite par : Karol-Ann Fortier Guay
En date du : 3 février 2025

Gestizone
Gestion intégrée des milieux naturels




AVIS DE PROJET

Sentier multifonctionnel de la
Rive de Charlevoix


Baie-Saint-Paul, Les Éboulements,
Saint-Joseph-de-la-Rive

CARTE 2 - J Localisation du projet (Secteur Les Éboulements)


Milieu humide


 Milieux humides potentiels 2023
(MELCCFP)

Milieu hydrique

 Zone inondable de récurrence
0-2 ans (limite du littoral) (MRC
de Charlevoix)

Autre élément cartographique

 Sentier multifonctionnel

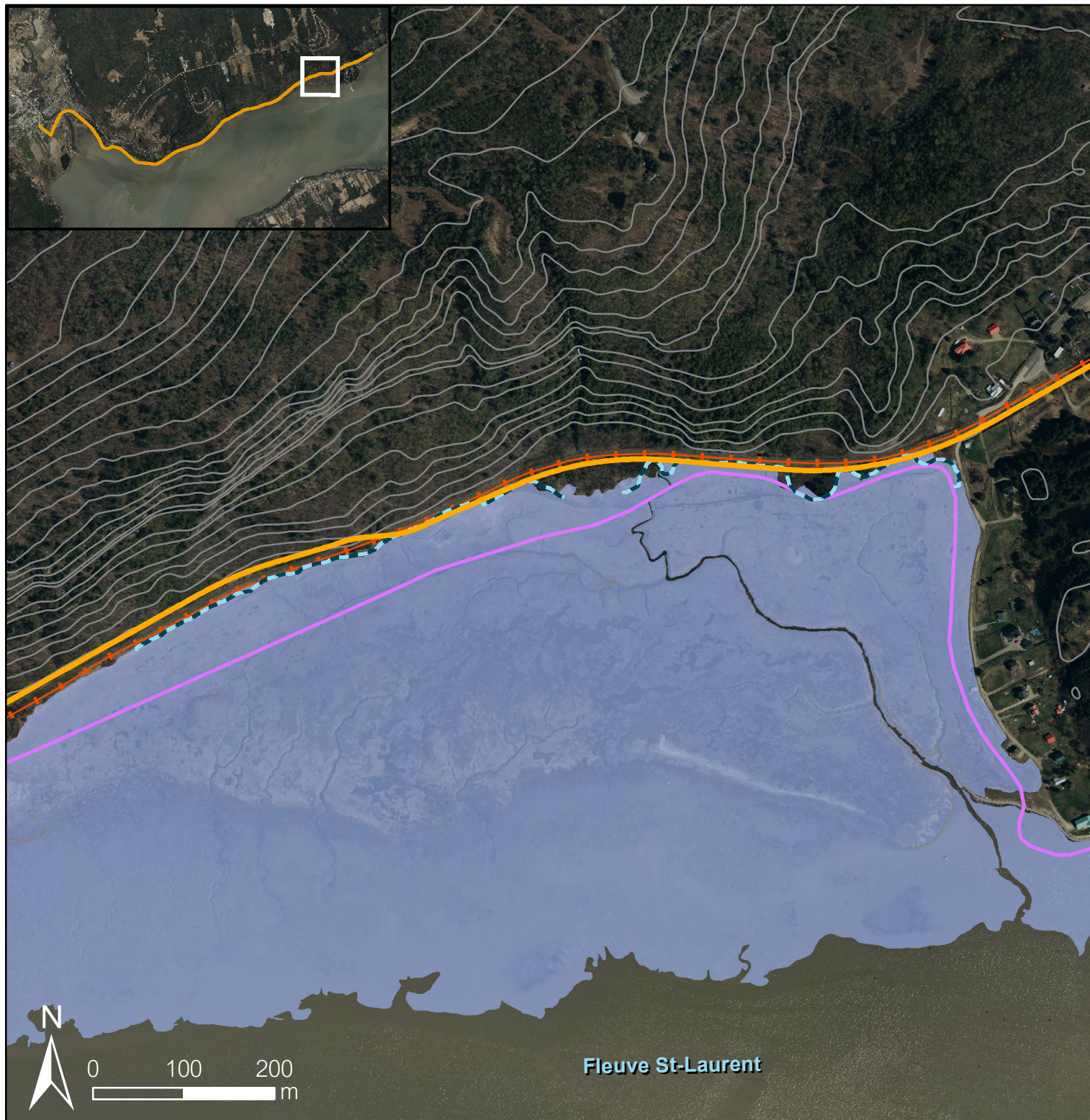
 Aire de concentration d'oiseaux
aquatiques

 Voie ferrée

 Topographie 10 m (MAPAQ)

Année de la photo aérienne : 2018
Produite par : Karol-Ann Fortier Guay
En date du : 3 février 2025

Gestizone
Gestion intégrée des milieux naturels




AVIS DE PROJET

Sentier multifonctionnel de la
Rive de Charlevoix


Baie-Saint-Paul, Les Éboulements,
Saint-Joseph-de-la-Rive

CARTE 2 - K Localisation du projet (Secteur Les Éboulements)


Milieu humide


 Milieux humides potentiels 2023
(MELCCFP)

Milieu hydrique

 Zone inondable de récurrence
0-2 ans (limite du littoral) (MRC
de Charlevoix)

Autre élément cartographique

 Sentier multifonctionnel

 Aire de concentration d'oiseaux
aquatiques

 Voie ferrée

 Topographie 10 m (MAPAQ)

Année de la photo aérienne : 2018
Produite par : Karol-Ann Fortier Guay
En date du : 3 février 2025

Gestizone
Gestion intégrée des milieux naturels




AVIS DE PROJET

Sentier multifonctionnel de la
Rive de Charlevoix


Baie-Saint-Paul, Les Éboulements,
Saint-Joseph-de-la-Rive

CARTE 2 - L Localisation du projet (Secteur Les Éboulements)


Milieu humide


 Milieux humides potentiels 2023
(MELCCFP)

Milieu hydrique

 Zone inondable de récurrence
0-2 ans (limite du littoral) (MRC
de Charlevoix)

Autre élément cartographique

 Sentier multifonctionnel

 Aire de concentration d'oiseaux
aquatiques

 Voie ferrée

 Topographie 10 m (MAPAQ)

Année de la photo aérienne : 2018
Produite par : Karol-Ann Fortier Guay
En date du : 3 février 2025

Gestizone
Gestion intégrée des milieux naturels

