



**Programme décennal d'intervention
pour la protection des infrastructures
du ministère des Transports et de la
Mobilité durable face aux aléas
côtiers dans le contexte des
changements climatiques sur le
territoire du Bas-Saint-Laurent,
de la Gaspésie et
des Îles-de-la-Madeleine**

**Étude d'impact à portée
régionale - Volume 3B -
Répertoire cartographique**

**Ministère des Transports et de la
Mobilité durable du Québec (MTMD)
Version finale
N° de référence : 6301-21-AC01**

**Novembre 2024
16-02202388.000-0200-EN-R-0300-00**



**Ministère des Transports et de la Mobilité durable
du Québec (MTMD)**
No de référence : 6301-21-AC01: 6301-21-AC01

Préparé par :



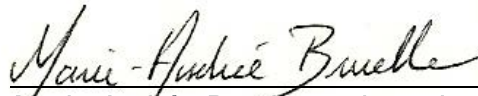
Milène Courchesne, B. Sc. A., M. Sc.
Chargée de projet
Études environnementales et
changements climatiques



Annie Bérubé, biol., B. Sc.
Chargée de projet
Études environnementales et
changements climatiques



Frédérique Sauro Cinq-Mars, M. Env.
Chargée de projet
Études environnementales et
changements climatiques



Marie-Andrée Burelle, anthropologue, M. Sc.
Chargée de projet
Études environnementales et
changements climatiques

Vérifié et approuvé par :



Catherine Lalumière, biol., MBA
Chargée de projet et directrice
Études environnementales et
changements climatiques

Équipe de réalisation

Ministère des Transports et de la Mobilité durable du Québec

Chargées de projet	Line Choinière, biologiste, M. Sc. Sophie Moisset, biologiste, Ph. D.
--------------------	--

Englobe Corp.

Chargée de projet	Catherine Lalumière, biologiste, MBA
Contrôle qualité	Fabien Bolduc, biologiste, M. Sc.
Collaborateurs et spécialistes	Anne-Sophie Colombani, météorologue, M. Sc. Annie Bérubé, biologiste, B. Sc. Clément Mortier, géomorphologue, M. Sc. Flavie Bonin-Martin, M. Sc. A. Frédérique Sauro Cinq-Mars, M. Env. Marie-Andrée Burelle, anthropologue, M. Sc. Mathieu Gendreau, ingénieur, agronome Mathilde Péloquin-Guay, géographe, M. Sc. Milène Courchesne, B. Sc. A., M. Sc.
Cartographie/SIG	Jérémy Poulin, technicien en géomatique Line Savoie, technicienne en géomatique Philippe Lemieux, professionnel en géomatique Sylvain Deslandes, professionnel en géomatique
Édition	Julie Korell, réviseure

Registre des révisions et émissions

N° DE RÉVISION	DATE	DESCRIPTION
00	15 novembre 2024	Émission de la version finale

Propriété et confidentialité

« Ce document est destiné exclusivement aux fins qui y sont mentionnées. Toute utilisation du rapport doit prendre en considération l'objet et la portée du mandat en vertu duquel le rapport a été préparé ainsi que les limitations et conditions qui y sont spécifiées et l'état des connaissances scientifiques au moment de l'émission du rapport. Englobe Corp. ne fournit aucune garantie ni ne fait aucune représentation autre que celles expressément contenues dans le rapport.

Ce document est l'œuvre d'Englobe Corp. Toute reproduction, diffusion ou adaptation, partielle ou totale, est strictement prohibée sans avoir préalablement obtenu l'autorisation écrite d'Englobe Corp. et de son Client. Pour plus de certitude, l'utilisation d'extraits du rapport est strictement interdite sans l'autorisation écrite d'Englobe Corp. et de son Client, le rapport devant être lu et considéré dans sa forme intégrale.

Aucune information contenue dans ce rapport ne peut être utilisée par un tiers sans l'autorisation écrite d'Englobe Corp. et de son Client. Englobe Corp. se dégage de toute responsabilité pour toute reproduction, diffusion, adaptation ou utilisation non autorisée du rapport.

Si des essais ont été effectués, les résultats de ces essais ne sont valides que pour l'échantillon décrit dans le présent rapport.

Les sous-traitants d'Englobe Corp. qui auraient réalisé des travaux au chantier ou en laboratoire sont dûment évalués selon la procédure relative aux achats de notre système qualité. Pour toute information complémentaire ou de plus amples renseignements, veuillez communiquer avec votre chargé de projet. »

Table des matières

Volume 1 : Volume principal de l'étude d'impact

Volume 2 : Annexes

Volume 3 : Répertoire cartographique

Volume 3A :

Carte A : Composantes biophysiques et humaines - Bas-Saint-Laurent

Carte B : Caractéristiques physiques de la côte - Bas-Saint-Laurent

Carte C : Composantes biophysiques et humaines - Gaspésie - Rive nord

Carte D : Caractéristiques physiques de la côte - Gaspésie - Rive nord

Volume 3B :

Carte E : Composantes biophysiques et humaines - Gaspésie - Baie-des-Chaleurs

Carte F : Caractéristiques physiques de la côte - Gaspésie - Baie-des-Chaleurs

Carte G : Composantes biophysiques et humaines - Îles-de-la-Madeleine

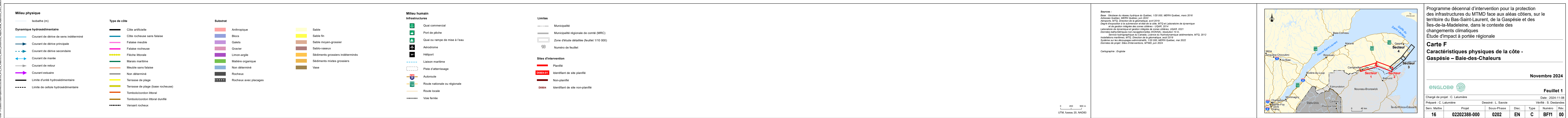
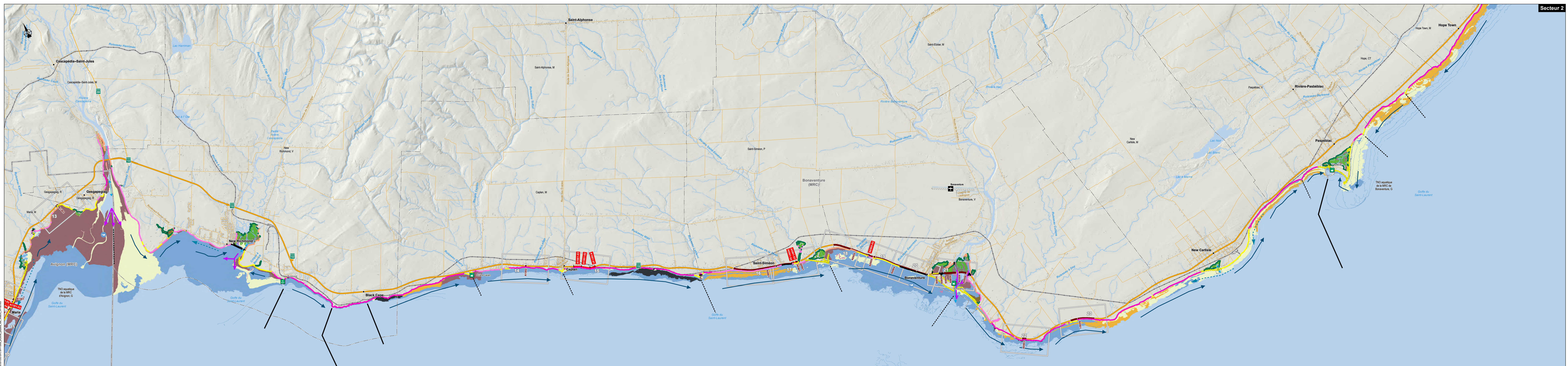
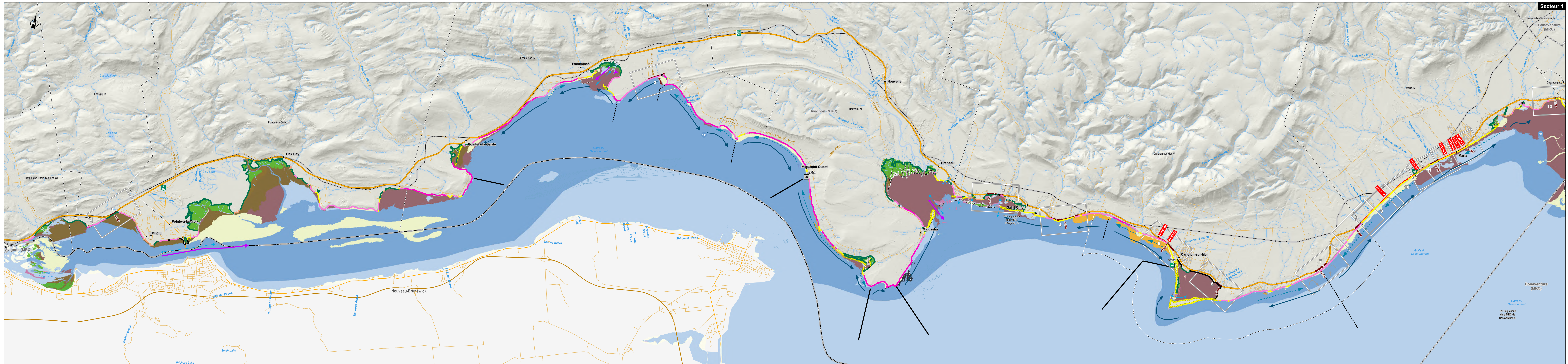
Carte H : Caractéristiques physiques de la côte - Îles-de-la-Madeleine

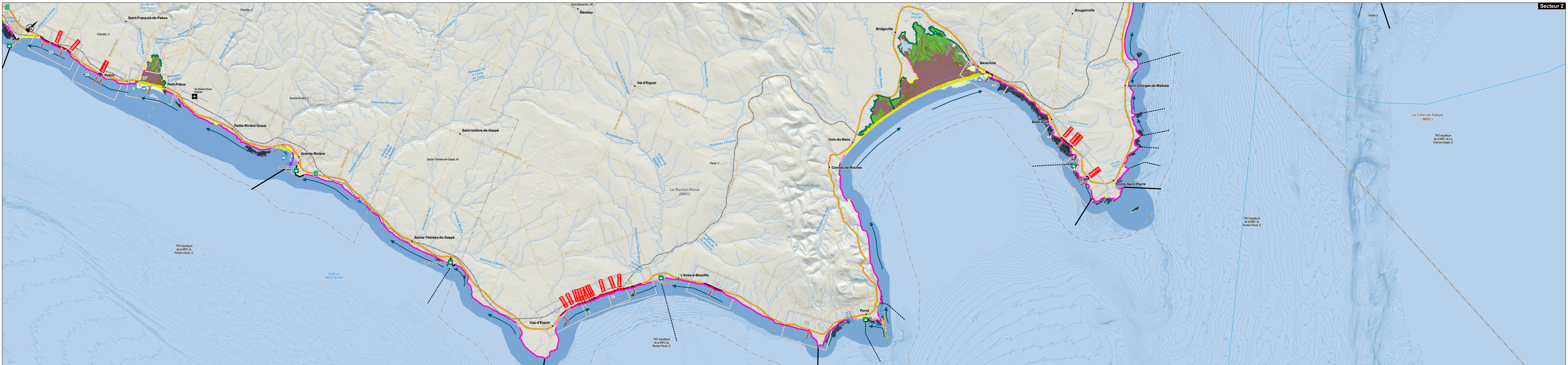
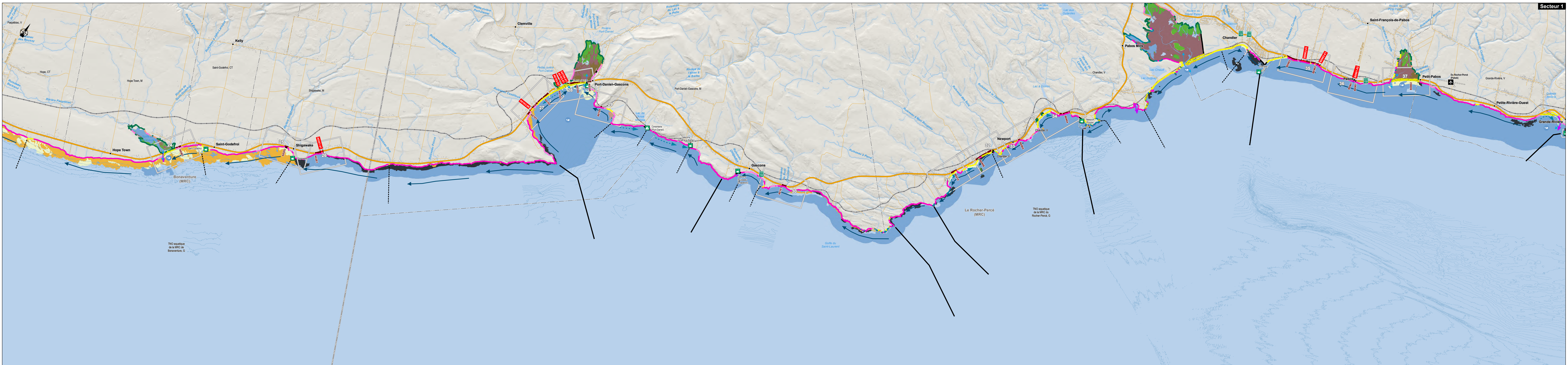
Volume 4 : Fiches de description de site - Secteur du Bas-Saint-Laurent

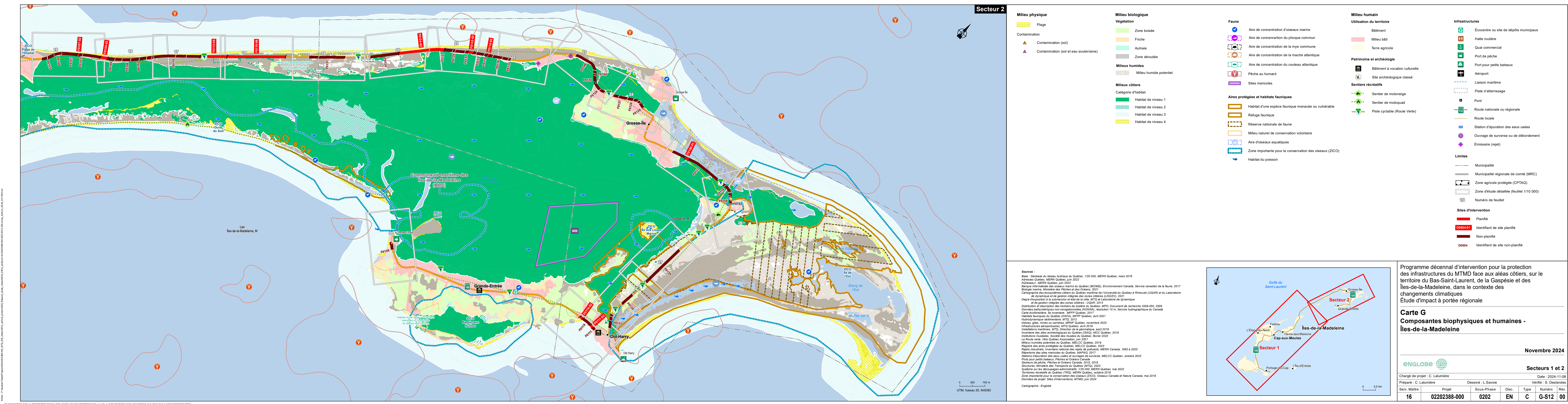
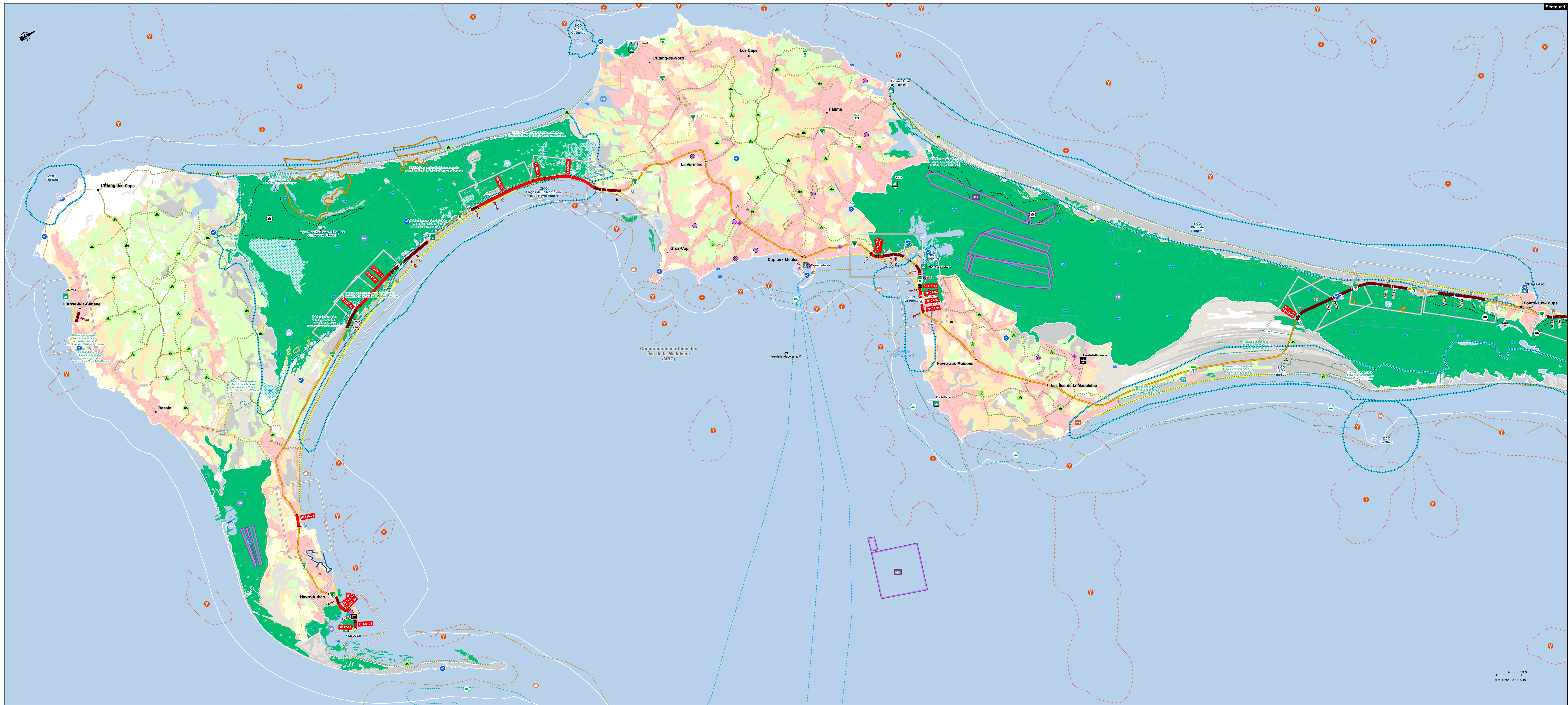
Volume 5 : Fiches de description de site - Secteur de la Gaspésie - Rive nord

Volume 6 : Fiches de description de site - Secteur de la Gaspésie - Baie-des-Chaleurs

Volume 7 : Fiches de description de site - Secteur des Îles-de-la-Madeleine









eNGLOBE