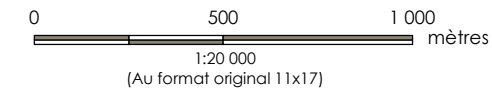


Zones d'étude biophysique	
	Milieux hydriques
	Qualité de l'eau et des sédiments
	Faune et habitats aquatiques
	Milieux humides
	Espèces fauniques à statut précaire
	Herpétofaune
	Chiroptère
	Avifaune
	Sauvagine
	Végétation terrestre
	Espèces végétales exotiques envahissantes
	Aires protégées et territoires d'intérêt écologique
	Espèces floristiques à statut précaire ou valorisées
	Inventaire forestier

- in**  
: municipale  
ent  
et espace vert  
**ie**  
: d'eau  
lisation  
lue d'eau  
de l'écoulement
- Réseau routier**  
— Autoroute  
— Route nationale ou régionale  
— Artère ou rue collectrice  
— Rue locale



**CONSORTIUM Avenir A15**

Localisation du projet: Laval - Boisbriand, Québec

Préparé par Prosper Ravo le 2023-09-27  
Vérfié par Louis Simon Bonville le 2023-09-27  
Révision indépendante par Maria Heppell le 2023-09-27  
Révision indépendante par Stephanie Besner le 2023-09-27

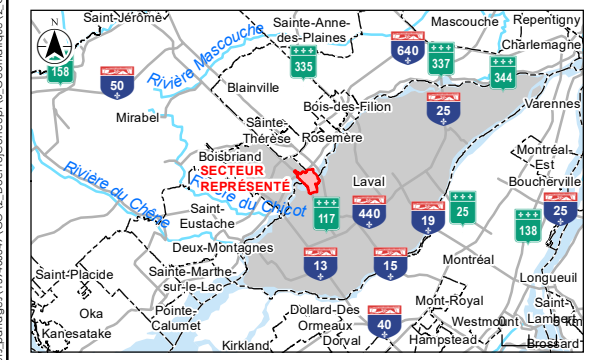
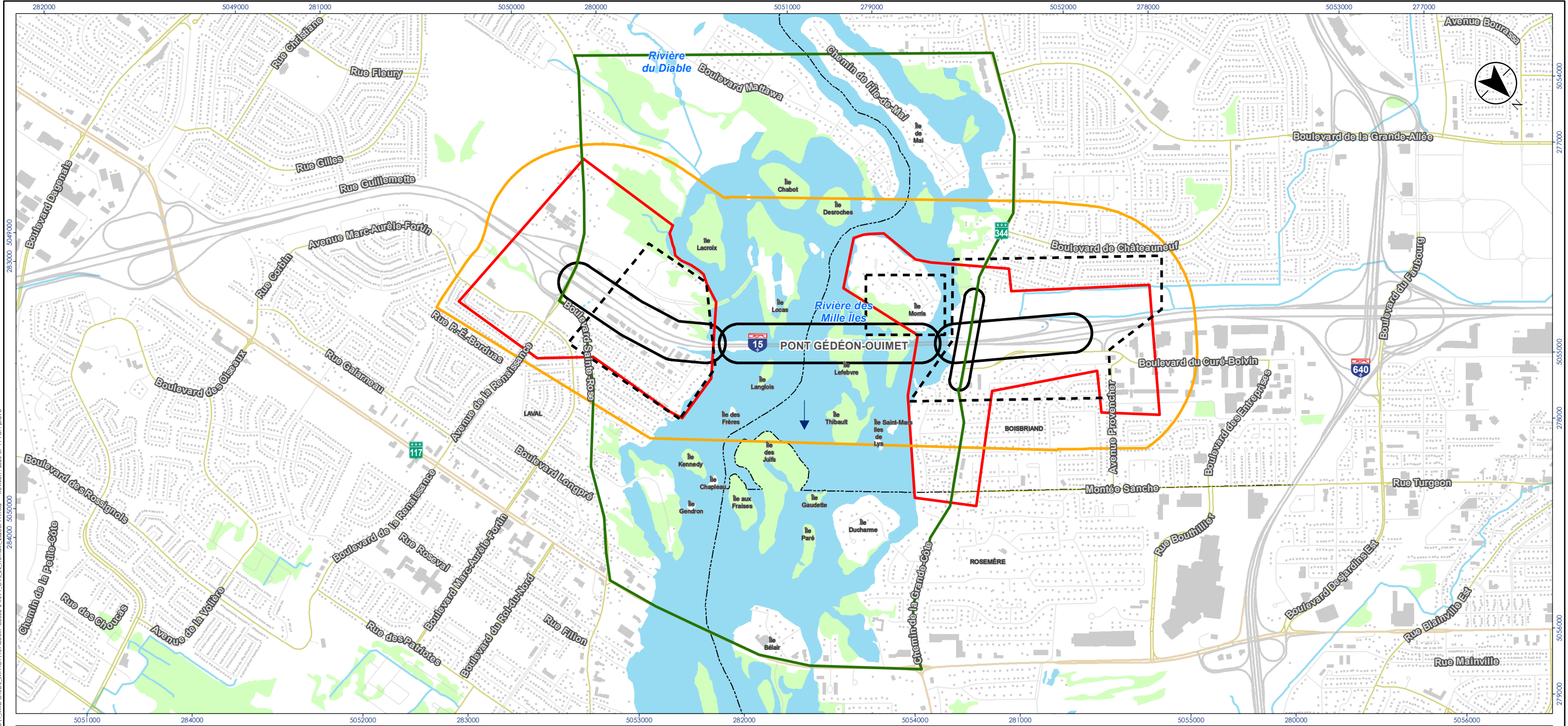
Client/Projet: Ministère des Transports et de la Mobilité Durable  
Étude d'impact sur l'environnement -  
Projet de reconstruction du pont Gédéon-Ouimet  
(autoroute 15) entre Laval et Boisbriand

Carte No. **1**

Titre: **Zones d'étude des composantes valorisées de l'écosystème (CVE) - Milieu biophysique**

**Sources**

1. Système de coordonnées : NAD 1983 CSRS MTM 8
2. Zones d'étude : Avenir A-15, 2021-2022; Avenir A-15, 2023
3. Milieu humain : BDTQ, 2023
4. Hydrographie : GRHQ, 2016
5. Réseau routier : Adresses Québec, 2021
6. Fond de carte (Médaillon) : BDGA, Québec, 2020

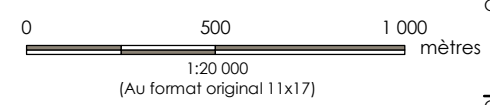


Zones d'étude du milieu humain	
	Vitalité économique
	Activités récréotouristiques
	Climat sonore
	Qualité de l'air
	Qualité de l'eau et sources d'approvisionnement en eau potable
	Fluidité de la circulation en phase de construction

Milieu humain	
	Limite municipale
	Bâtiment
	Boisé et espace vert

Hydrographie	
	Cours d'eau
	Canalisation
	Étendue d'eau
	Sens de l'écoulement

Réseau routier	
	Autoroute
	Route nationale ou régionale
	Artère ou rue collectrice
	Rue locale



Localisation du projet L03869A-C0002 REV1  
 Laval - Boisbriand, Québec  
 Préparé par Prosper Ravo le 2023-09-11  
 Vérifié par Louis Simon Bonville le 2023-09-11  
 Révision indépendante par Maria Heppell le 2023-09-11  
 Révision indépendante par Stephanie Besner le 2023-09-11

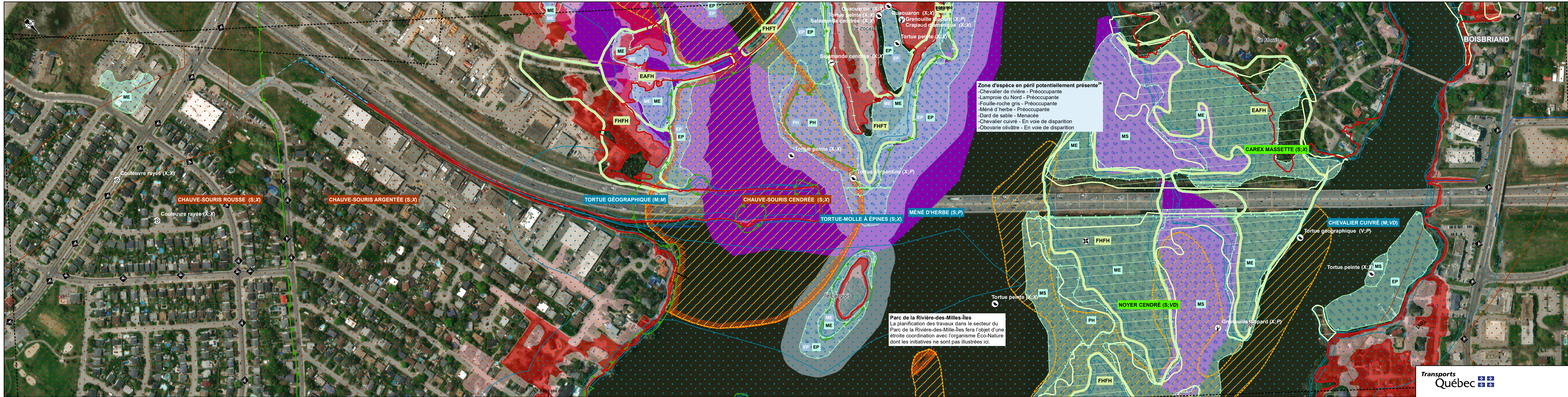
Cient/Projet  
 Ministère des Transports et de la Mobilité Durable  
 Étude d'impact sur l'environnement - Projet de reconstruction du pont Gédéon-Ouimet (autoroute 15) et ses approches, entre Laval et Boisbriand

Carte No.  
**2**

Titre  
**Zones d'étude des composantes valorisées de l'écosystème (CVE) - Milieu humain**

Sources  
 1. Système de coordonnées : NAD 1983 CSRS MTM 8  
 2. Zones d'étude : Avenir A-15, 2021-2022-2023  
 3. Milieu humain : BDTQ, 2023  
 4. Hydrographie : GRHQ, 2016  
 5. Réseau routier : Adresses Québec, 2021  
 6. Fond de carte (Médaille) : BDGA, Québec, 2020

Prière de ne pas modifier les échelles de dimensions des plans/dessins transmis - toute erreur ou omission doit être rapportée à Stantec sans délai. Les droits d'auteur des plans et dessins demeurent la propriété de Stantec. Toute reproduction ou utilisation pour tout autre motif autre que celui autorisé par Stantec est strictement interdite.



**Zone d'espèce en péril potentiellement présente<sup>24</sup>**  
 -Chevalier de rivière - Préoccupante  
 -Lamproie du Nord - Préoccupante  
 -Fouille-roche gris - Préoccupante  
 -Méné d'herbe - Préoccupante  
 -Dard de sable - Menacée  
 -Chevalier cuivre - En voie de disparition  
 -Obovarie olivâtre - En voie de disparition

**Parc de la Rivière-des-Mille-Îles**  
 La planification des travaux dans le secteur du Parc de la Rivière-des-Mille-Îles fera l'objet d'une étroite coordination avec l'organisme Eco-Nature dont les initiatives ne sont pas illustrées ici.

<p><b>Infrastructures</b></p> <ul style="list-style-type: none"> <li>Limite de municipalité<sup>1</sup></li> <li>Limite d'arrondissement<sup>1</sup></li> <li>Voie cyclable<sup>3,4,5,6</sup></li> <li>Ligne de transport d'énergie électrique<sup>10</sup></li> <li>Pipeline<sup>10</sup></li> <li>Gazoduc<sup>6</sup></li> </ul>	<p><b>Infrastructures ferroviaires</b></p> <ul style="list-style-type: none"> <li>Voie ferrée<sup>10</sup></li> <li>Train de banlieue<sup>6</sup></li> <li>Zone sensible ferroviaire<sup>6</sup></li> <li>Corridor train à l'étude / proposé Boisbriand<sup>6</sup></li> <li>Prise d'eau potable<sup>9</sup></li> </ul>	<p><b>Hydrologie</b></p> <ul style="list-style-type: none"> <li>Cours d'eau permanent<sup>14</sup></li> <li>Cours d'eau<sup>4</sup></li> <li>Cours d'eau intermittent<sup>14</sup></li> <li>Construit théorique - permanent</li> <li>Construit - théorique - intermittent<sup>14</sup></li> <li>Drainage routier intermittent</li> </ul>	<p><b>Ligne des hautes eaux (CEHQ,2018)<sup>19</sup></b></p> <ul style="list-style-type: none"> <li>Zone de grand courant 0 - 20 ans<sup>19</sup></li> <li>Zone de faible courant 20-100 ans<sup>19</sup></li> </ul>	<p><b>Milieu naturel / Milieux humides</b></p> <ul style="list-style-type: none"> <li>Milieux humides (Ville de Laval)<sup>4</sup></li> <li>Milieux humides CIC<sup>3</sup></li> <li>Aire d'influence d'intérêt de 30 m des milieux humides<sup>4</sup></li> <li>Milieu humide potentiel<sup>9</sup></li> </ul> <p><small>*Aire identifiée où le présent règlement restreint les constructions, ouvrages, travaux et activités, sous réserve de certaines exceptions</small></p>	<p><b>Présence potentielle d'espèce à statut (CDPNQ)</b></p> <ul style="list-style-type: none"> <li>Faune aquatique<sup>11</sup></li> <li>Faune terrestre et chryoptères<sup>11</sup></li> <li>Faune aviaire<sup>11</sup></li> <li>Végétation<sup>11</sup></li> </ul>	<p><b>Occurrences d'espèces fauniques</b></p> <ul style="list-style-type: none"> <li>Grenouille, crapaud et rainettes<sup>12</sup></li> <li>Salamande<sup>12</sup></li> <li>Serpent<sup>12</sup></li> <li>Tortue<sup>12</sup></li> <li>Faune aviaire<sup>16</sup></li> </ul>	<p><b>Aires naturelles protégées<sup>4</sup></b></p> <ul style="list-style-type: none"> <li>Zone de reproduction du poisson<sup>25</sup></li> <li>Habitats fauniques<sup>15</sup></li> <li>Habitat du rat musqué</li> </ul> <p><b>Groupements forestiers<sup>7</sup></b></p> <ul style="list-style-type: none"> <li>Feuillus</li> <li>Mixte</li> <li>Résineux</li> </ul>	<p><b>Site d'intérêt faunique<sup>4</sup></b></p> <ul style="list-style-type: none"> <li>Site à potentiel écologique<sup>6</sup></li> <li>Corridor forestier<sup>5,6</sup></li> <li>Écosystème forestier exceptionnel<sup>6</sup></li> <li>Zone d'aménagement écologique particulière<sup>4</sup></li> <li>Bois d'intérêt municipal<sup>4</sup></li> <li>Couvert forestier<sup>6</sup></li> </ul>
<p><b>ESPÈCE (STATUT AU QUÉBEC / STATUT LEP)</b></p> <p>S : susceptible d'être désignée V : vulnérable X : aucun / DP : disparue du pays VD : en voie de disparition  M : menacée P : préoccupante</p>								

**Transports Québec**

Autoroute 15 - Projet L03869A

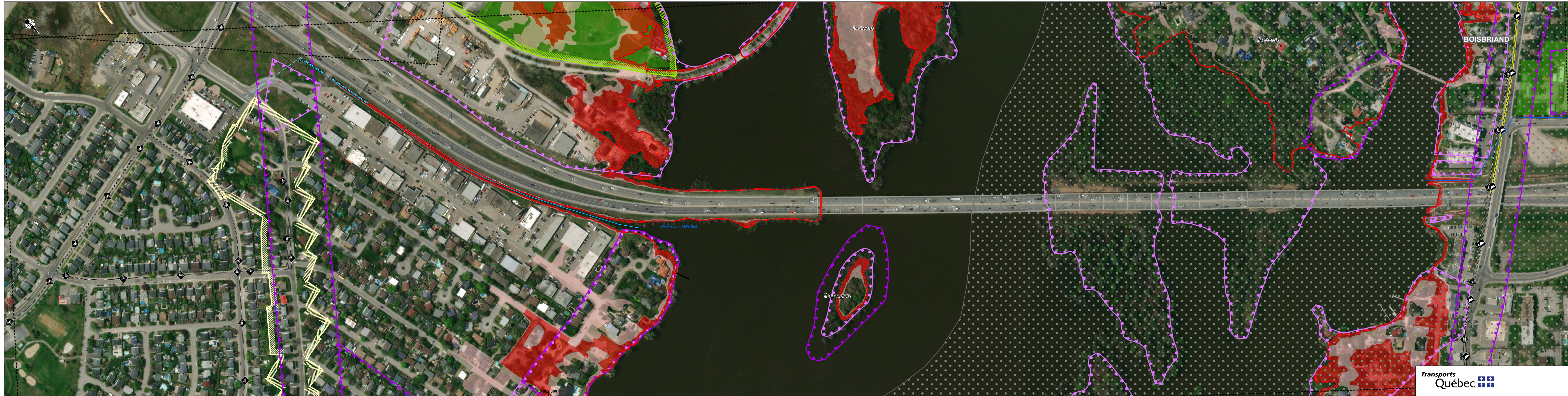
**Carte No. 3-1**  
**Sommaire des données sur le milieu naturel**  
**issues de la littérature**

0 30 60 m  
 MTM, Niveau 8, NAD83

Préparé par : A. Ducros  
 Dessiné par : C. Thériault  
 Vérifié par : S. Besner  
 150400349-C002Z-REV0  
 (Modification par P. Ravo)

Source: Cartographie des considérations environnementales et sociales, feuille 8 (WSP) [CIMA+] | Starlec, 2021

La précision des limites et les mesures montrées sur ce document ne doivent pas servir à des fins d'ingénierie ou de délimitation foncière. Aucune analyse foncière n'a été effectuée par un arpenteur-géomètre.



Infrastructures		Hydrologie		Aires à risque d'origine anthropique*		Milieu humain		Utilisation du territoire		Éléments du patrimoine		Archéologie	
Limite de municipalité <sup>1</sup>	Limite d'arrondissement <sup>1</sup>	Cours d'eau permanent <sup>14</sup>	Cours d'eau <sup>4</sup>	Ligne des hautes eaux (CEHQ,2018) <sup>19</sup>	Anciens dépotoirs	Terrain contaminé	Établissement d'enseignement <sup>6, 17</sup>	Parc ou espace vert <sup>20</sup>	Éléments du patrimoine	Site archéologique (Répertoire ISAQ) <sup>4</sup>	Potentiel archéologique préhistorique <sup>13, 22</sup>	Potentiel archéologique historique <sup>13, 22</sup>	Secteur d'intérêt archéologique <sup>3</sup>
Voie cyclable <sup>3,4,5,6</sup>	Ligne de transport d'énergie électrique <sup>10</sup>	Cours d'eau intermittent <sup>14</sup>	Construit - théorique - permanent	Zone de grand courant 0 - 20 ans <sup>19</sup>	Carrière ou sablière	Établissement à risque technologique	Route du parcours riverain <sup>3</sup>	Agricole <sup>20</sup>	Route patrimoniale <sup>4</sup>	Parcours patrimonial <sup>4</sup>	Secteur de valeur patrimoniale exceptionnelle <sup>3</sup>	Secteur de valeur patrimoniale intéressante <sup>4</sup>	Secteur d'intérêt archéologique <sup>3</sup>
Pipeline <sup>10</sup>	Gazoduc <sup>6</sup>	Construit - théorique - intermittent <sup>14</sup>	Drainage routier intermittent	Zone de faible courant 20-100 ans <sup>19</sup>	Cimetière d'autos	Site listé au Répertoire des terrains contaminés (RTC) du MELCC (2020-05-05) <sup>23</sup>	Route panoramique <sup>6</sup>	Aire TOD <sup>6</sup>	Corridor routier patrimonial <sup>4</sup>	Patrimoine	Secteur de valeur patrimoniale intéressante <sup>4</sup>	Secteur d'intérêt archéologique <sup>3</sup>	Secteur d'intérêt archéologique <sup>3</sup>
Zone sensible ferroviaire <sup>6</sup>	Corridor train à l'étude / proposé Boisbriand <sup>6</sup>	Construit - théorique - intermittent <sup>14</sup>		Zone de faible courant 20-100 ans <sup>19</sup>	Dépôt de neiges usées	Aire à risque de mouvement de sol <sup>6</sup>	Ecran antibruit ou buttes acoustiques <sup>10, 21</sup>	Zone agricole (CPTAQ) <sup>19</sup>	Contraintes sonores particulières <sup>5</sup> ou zone sensible au bruit routier <sup>6</sup>	Patrimoine	Secteur de valeur patrimoniale intéressante <sup>4</sup>	Secteur d'intérêt archéologique <sup>3</sup>	Secteur d'intérêt archéologique <sup>3</sup>

**Transports Québec**

Autoroute 15 - Projet L03869A

**Carte No. 3-2**  
Sommaire des données sur le milieu humain issues de la littérature

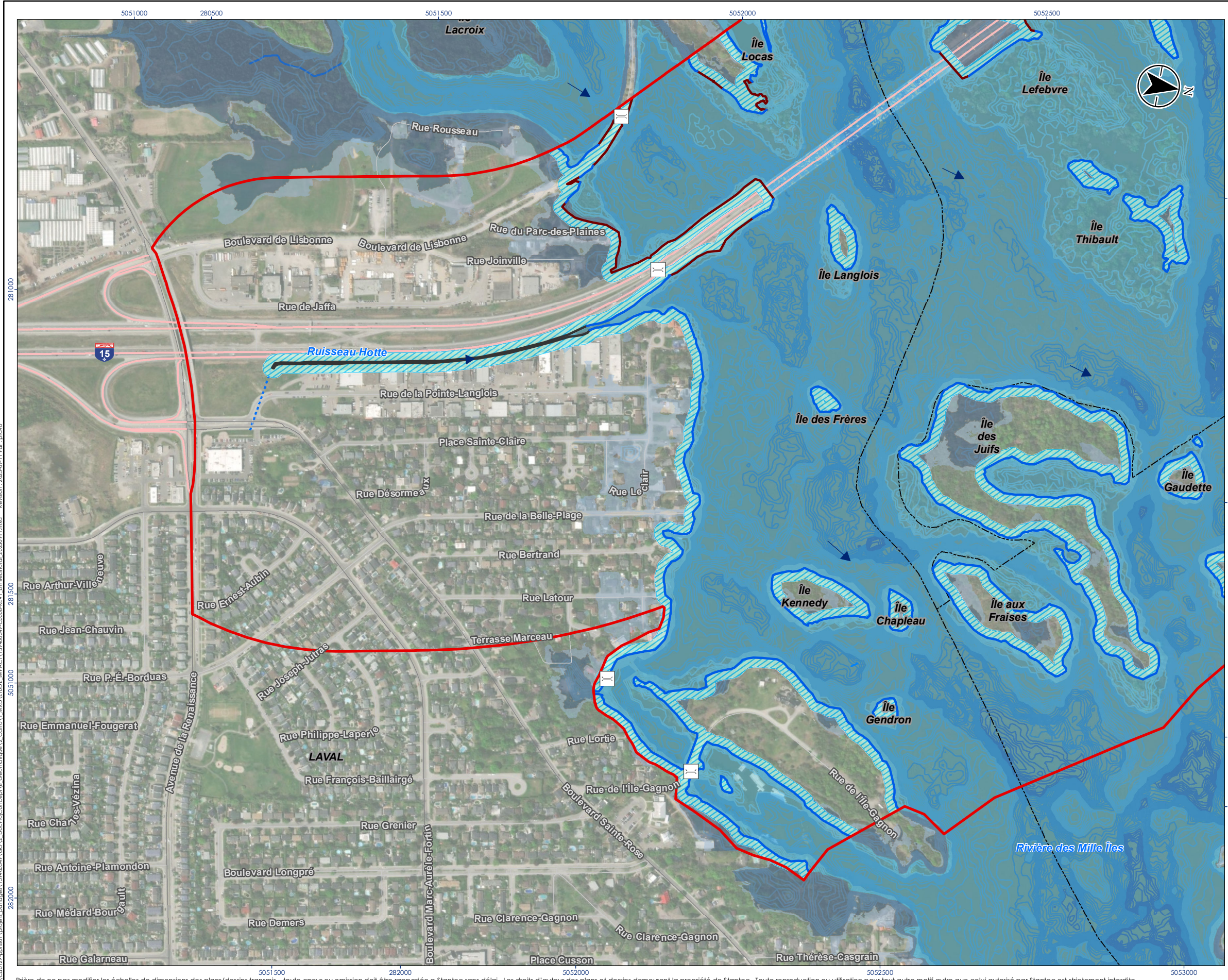
0 30 60 m  
MTM, Niveau 8, NAD83

Préparée par : A. Ducros  
Conçue par : C. Thériault  
Vérifiée par : S. Besner  
159400349-C0022-REV0  
(Modification par P. Ravo)

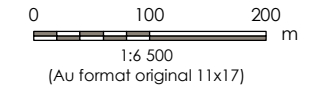
Source: Cartographie des considérations environnementales et sociales, feuille 8 (WSP) | CIMA+ | Startec, 2021

La précision des limites et les mesures montrées sur ce document ne doivent pas servir à des fins d'ingénierie ou de délimitation foncière. Aucune analyse foncière n'a été effectuée par un arpenteur-géomètre.

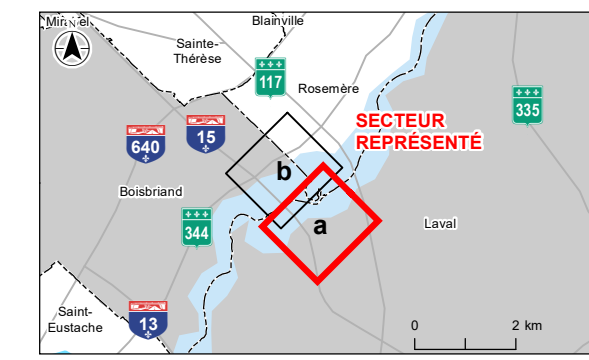




- Composante du milieu hydrique**
- Zone d'étude
  - Sens de l'écoulement
  - Bathymétrie
- Limite du littoral**
- Par relevé biophysique (2021-2022)
  - Par relevé d'arpentage et topographique (2021)
  - Par relevé complémentaire selon la photointerprétation sur l'image aérienne (2021-2022)
- Drainage**
- Fossé
- Hydrographie**
- Cours d'eau
  - Canalisation
  - Étendue d'eau
- Réseau routier**
- Autoroute
  - Artère ou rue collectrice
  - Rue locale
- Autres**
- Limite municipale
  - Ponceau
  - Barrage de castor
- Rive**
- 15 m
  - 10 m
- Zone inondable**
- 20 ans
  - 100 ans



- Sources**
- Système de coordonnées : NAD 1983 CSRS MTM 8
  - Composantes du milieu hydrique, fossés, zones inondables : Avenir A-15, 2021-2022-2023
  - Zone de crue : Rapport CERQ 13-001 - CERQ, 2015
  - Hydrographie : GRHQ, 2016
  - Réseau routier : Adresses Québec, 2021
  - Fond de carte (Médallion) : BDSA, Québec, 2020
  - Image aérienne : Esri-World Imagery, 2022



Localisation du projet L03869A-C0008 REV1  
 Laval - Boisbriand, Québec  
 Préparé par Prosper Ravo le 2023-09-11  
 Vérifié par Isabelle Picard le 2023-09-11  
 Révision indépendante par Mario Heppell le 2023-09-11  
 Révision indépendante par Stéphanie Besner le 2023-09-11

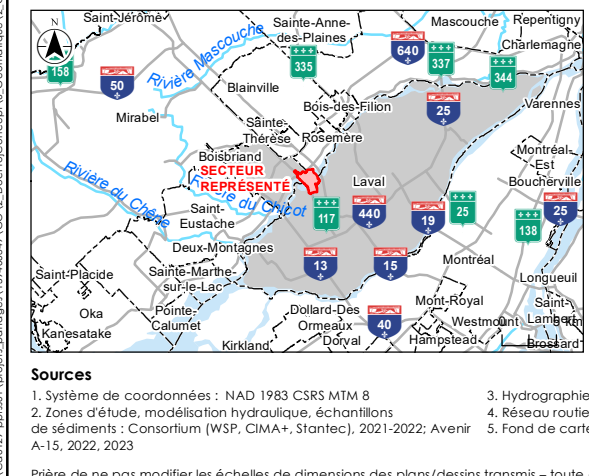
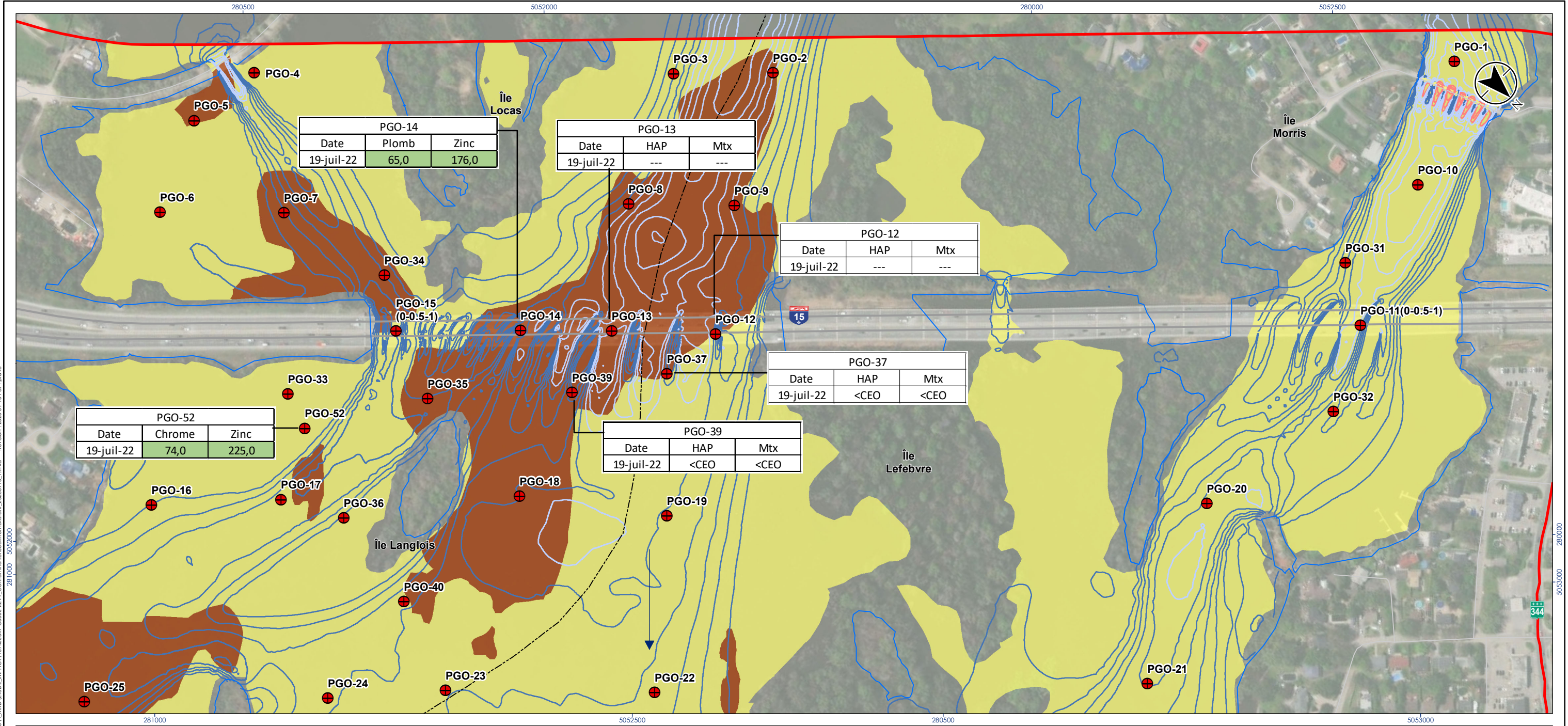
Client/Projet  
 Ministère des Transports et de la Mobilité Durable  
 Étude d'impact sur l'environnement -  
 Projet de reconstruction du pont Gédéon-Quimet  
 (autoroute 15) entre Laval et Boisbriand

Carte No.  
**4-1.2 - feuillet a**

Titre  
**Carte synthèse des composantes du milieu physique - Milieux hydriques**

\\C010729-epi\01\projets\portoproj\15940349\GD\2\_Doc\PhotoConcept\6\_Geometrique\2\_Carte\1\_MXD\ÉTUDE IMPACT\15940349-C0008-REV1\_LimiteLittoral\_20230911.mxd Révision: 2023-09-11 Par: pravo





**Composante du milieu hydrique**

- Zone d'étude du milieu hydrique
- Limite du littoral
- Sens de l'écoulement
- Substrat fin (<= Sable)
- Substrat grossier (>= Gravier)

**Réseau routier**

- Autoroute
- Route nationale ou régionale
- Artère ou rue collectrice
- Rue locale

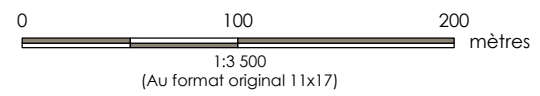
**Conditions existantes du courant (cru 2 ans)(m<sup>3</sup>/s)**

- 0,1 - 0,5
- 0,5 - 1,0
- 1,0 - 1,5
- 1,5 - 2,1

**Échantillon des sols et des sédiments**

- Localisation de l'échantillon

---	Aucune donnée
123	Concentration inférieure ou égale à la CEO
123	Concentration supérieure à la CEO mais inférieure ou égale à la CEP
123	Concentration supérieure à la CEP mais inférieure ou égale à la CEF
123	Concentration supérieure à la CEF



**CONSORTIUM Avenir A15**

Localisation du projet: Laval - Boisbriand, Québec

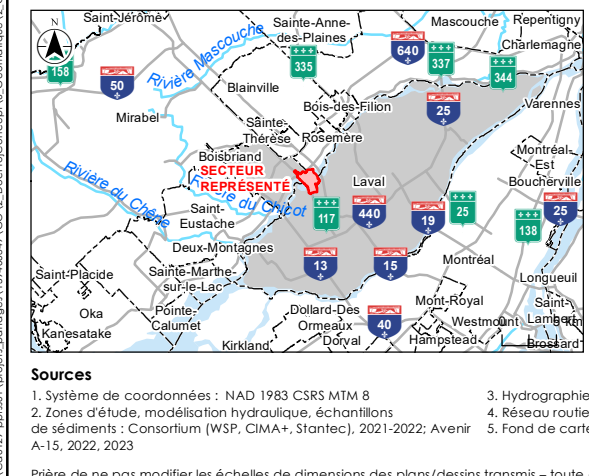
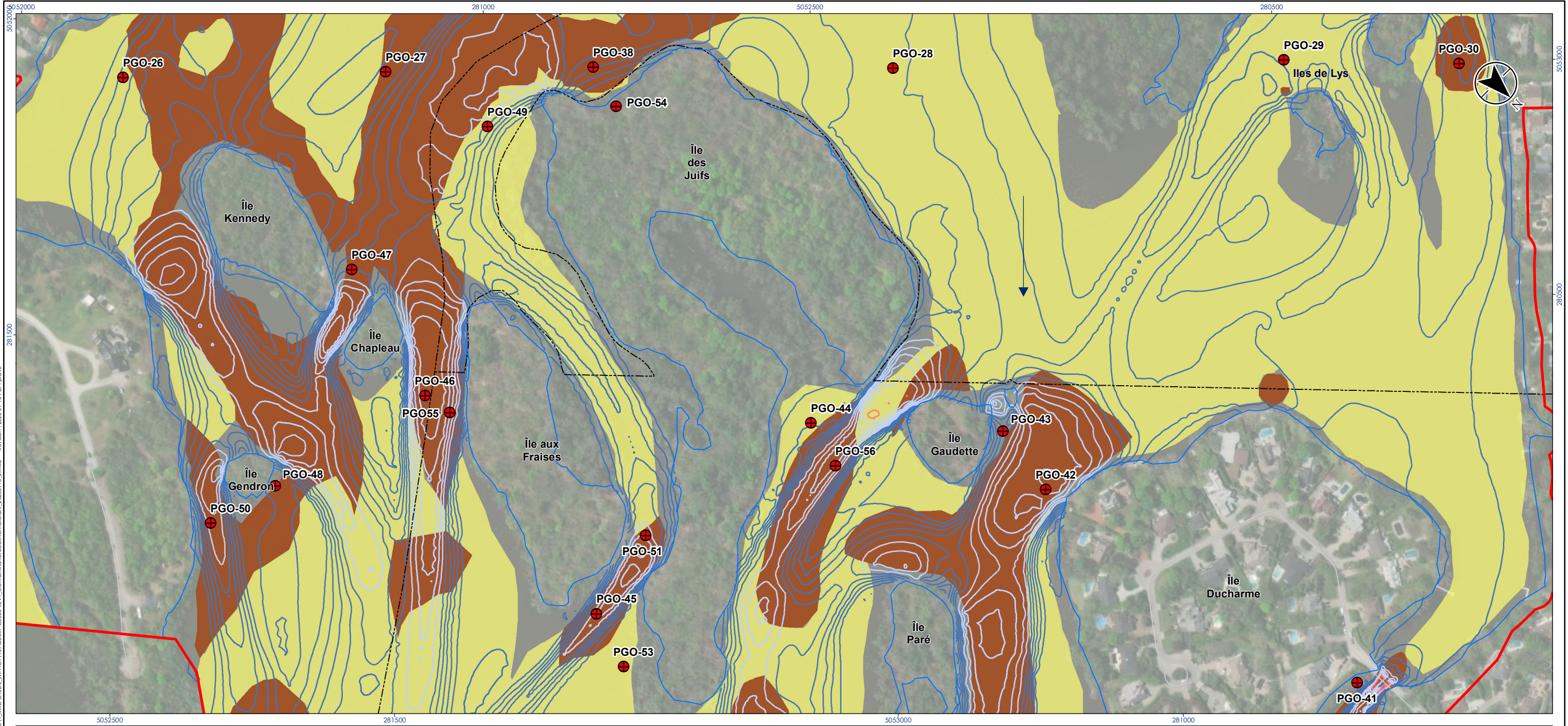
Préparé par Prosper Ravo le 2023-09-13  
Vérfié par Louis Simon Bonville le 2023-09-13  
Révision indépendante par Mario Heppell le 2023-09-13  
Révision indépendante par Stephanie Besner le 2023-09-13

Client/Projet: Ministère des Transports et de la Mobilité Durable  
Étude d'impact sur l'environnement -  
Projet de reconstruction du pont Gédéon-Quimet (autoroute 15) entre Laval et Boisbriand

Carte No. **4-1.3**

Titre: **Carte synthèse des composantes du milieu physique - Qualité de l'eau et des sédiments**



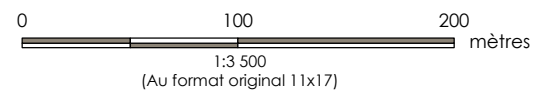


- Composante du milieu hydrique**
- Zone d'étude du milieu hydrique
  - Limite du littoral
  - Sens de l'écoulement
  - Substrat fin (<= Sable)
  - Substrat grossier (>= Gravier)

- Réseau routier**
- Autoroute
  - Route nationale ou régionale
  - Artère ou rue collectrice
  - Rue locale
- Conditions existantes du courant (cru 2 ans)(m<sup>3</sup>/s)**
- 0,1 - 0,5
  - 0,5 - 1,0
  - 1,0 - 1,5
  - 1,5 - 2,1

- Échantillon des sols et des sédiments**
- Localisation de l'échantillon

---	Aucune donnée
123	Concentration inférieure ou égale à la CEO
123	Concentration supérieure à la CEO mais inférieure ou égale à la CEP
123	Concentration supérieure à la CEP mais inférieure ou égale à la CEF
123	Concentration supérieure à la CEF



**CONSORTIUM Avenir A15**

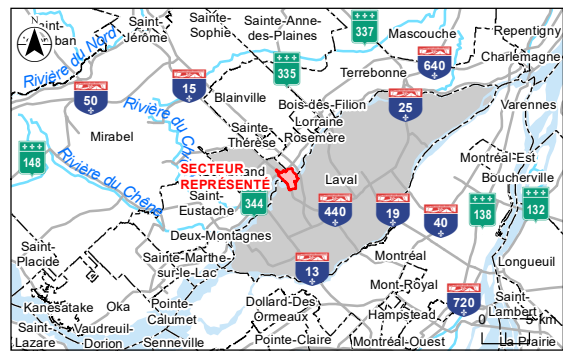
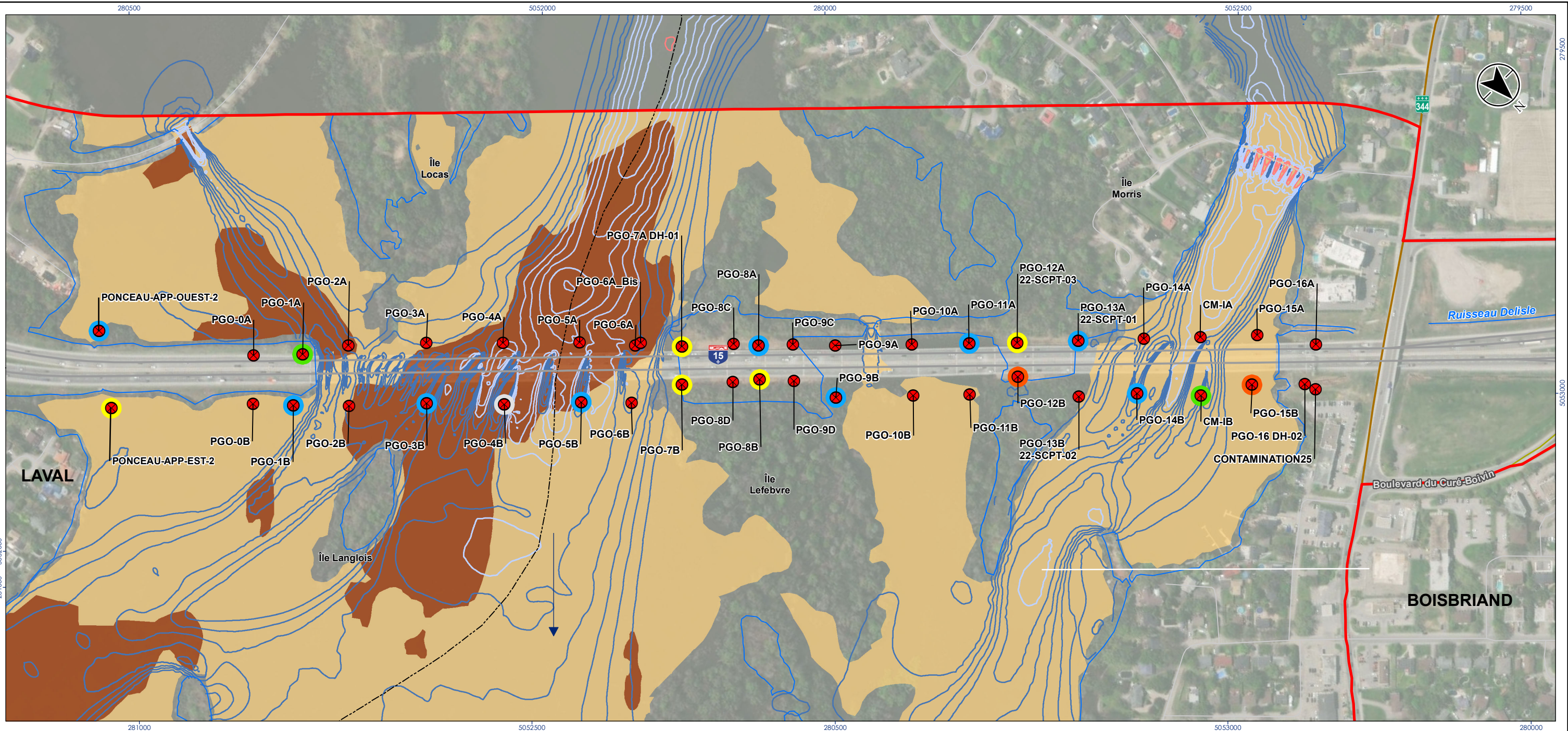
Localisation du projet: Laval - Boisbriand, Québec

Préparé par Prosper Ravo le 2023-09-13  
Vérfié par Louis Simon Bonville le 2023-09-13  
Révision indépendante par Mario Heppell le 2023-09-13  
Révision indépendante par Stéphanie Besner le 2023-09-13

Client/Projet: Ministère des Transports et de la Mobilité Durable  
Étude d'impact sur l'environnement -  
Projet de reconstruction du pont Gédéon-Quimet (autoroute 15) entre Laval et Boisbriand

Carte No. **4-1.3**

Titre: **Carte synthèse des composantes du milieu physique - Qualité de l'eau et des sédiments**



- Sources**
1. Système de coordonnées : NAD 1983 CSRS MTM 8
  2. Zones d'étude, modélisation hydraulique, sondage et échantillons des sols : Consortium (WSP, CIMA+, Stantec), 2021-2022; Avenir A-15, 2022, 2023
  3. Hydrographie : GRHQ, 2016
  4. Réseau routier : Adresses Québec, 2021
  5. Fond de carte (Médaille) : BDGA, Québec, 2020

**Composante du milieu hydrique**

- Zone d'étude du milieu hydrique
- Limite du littoral
- Sens de l'écoulement
- Substrat fin (<= Sable)
- Substrat grossier (>= Gravier)

**Réseau routier**

- Autoroute
- Route nationale ou régionale
- Artère ou rue collectrice
- Rue locale

**Conditions existantes du courant (cru 2 ans)(m<sup>3</sup>/s)**

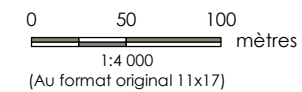
- 0,1 - 0,5
- 0,5 - 1,0
- 1,0 - 1,5
- 1,5 - 2,1

**Échantillon des sols et des sédiments**

- Localisation de l'échantillon

**Contamination des sols**

- <A
- A-B
- B-C
- >RESC
- S/O

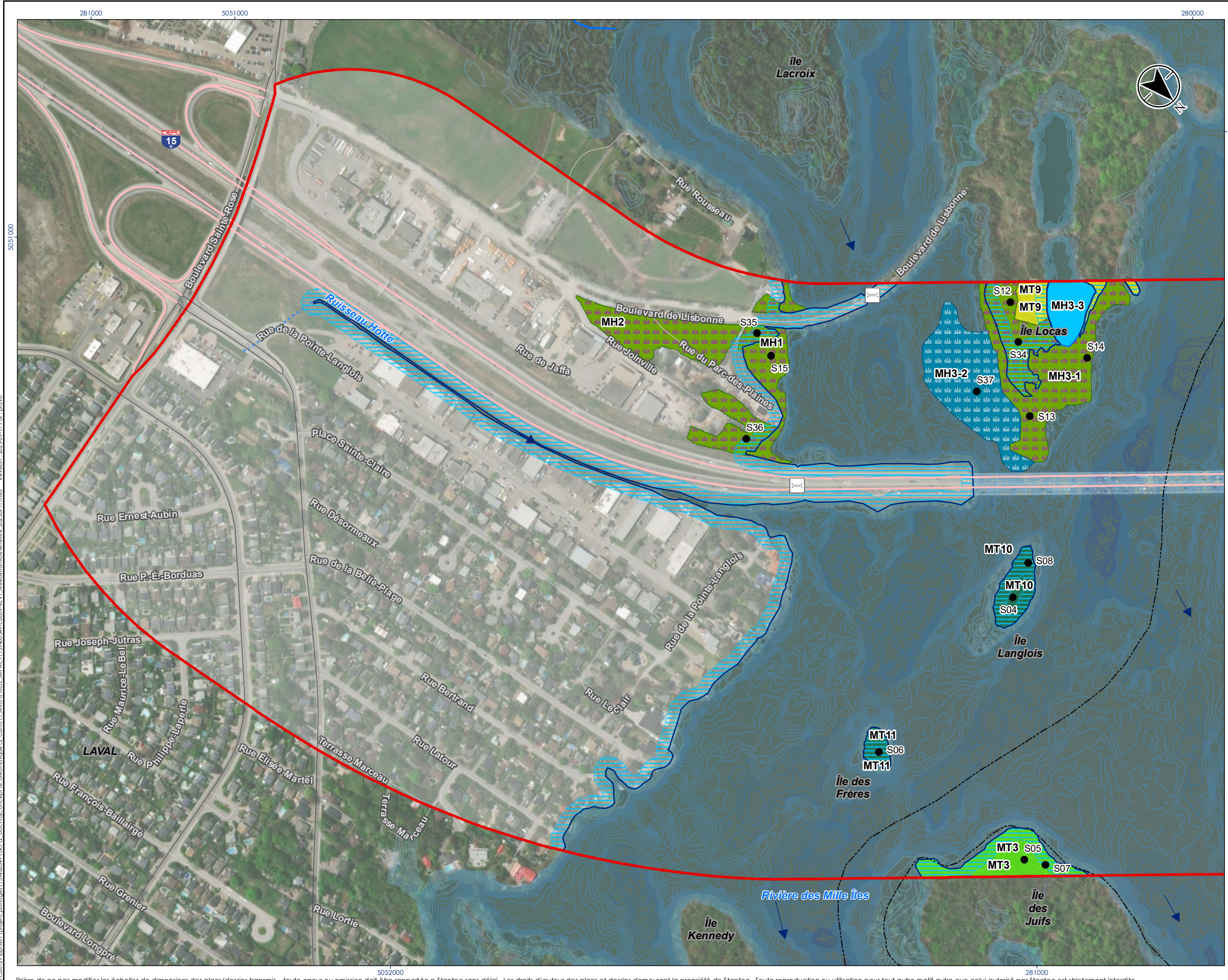


Localisation du projet: Laval - Boisbriand, Québec  
 Préparé par Prosper Ravo le 2024-02-20  
 Vérifié par Louis Simon Bonville le 2024-02-20  
 Révision indépendante par Mario Heppell le 2024-02-20  
 Révision indépendante par Stephanie Besner le 2024-02-20

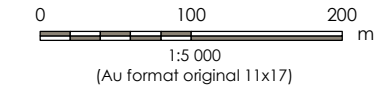
Cliant/Projet: Ministère des Transports et de la Mobilité Durable  
 Étude d'impact sur l'environnement -  
 Projet de reconstruction du pont Gédéon-Quimet  
 (autoroute 15) entre Laval et Boisbriand

Carte No. **4-1.4**

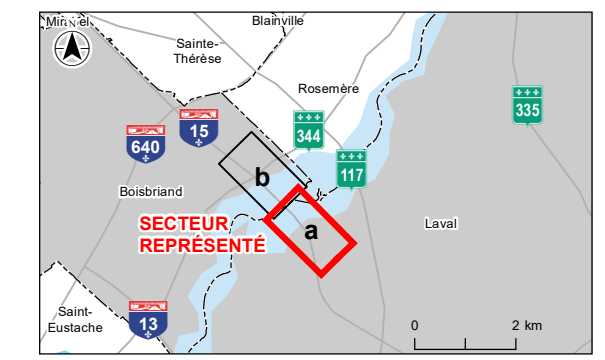
Titre: **Carte synthèse des composantes du milieu physique - Qualité des sols et des sédiments**



- Composante du milieu hydrique**
- Zone d'étude
  - Sens de l'écoulement
  - Bathymétrie
  - Limite du littoral
  - Rive 15 m
  - Rive 10 m
- Drainage**
- Fossé
- Hydrographie**
- Cours d'eau
  - Canalisation
  - Étendue d'eau
- Milieu humide (MH)**
- Marais
  - Marécage arbustif
  - Marécage arborescent
  - Étang
- Milieu terrestre (MT)**
- Feuillus mélangés
  - Chênaie
  - Ormaie
  - Peupleraie
  - Friche herbacée
  - Friche arbustive
  - Anthropique
- Inventaire floristique**
- Station (S)
- Réseau routier**
- Autoroute
  - Artère ou rue collectrice
  - Rue locale
- Autre**
- Limite municipale
  - Ponceau
  - Barrage de castor



- Sources**
- Système de coordonnées : NAD 1983 CSRS MTM 8
  - Composantes du milieu hydrique, fossé, milieux humides, milieux terrestres, station : Consortium (WSP, CIMA+, Stantec), 2021-2022; Avenir A-15, 2023
  - Hydrographie : GRHQ, 2016
  - Réseau routier : Adresses Québec, 2021
  - Fond de carte (Médiation) : BDGA, Québec, 2020
  - Image aérienne : Esri-World Imagery, 2022

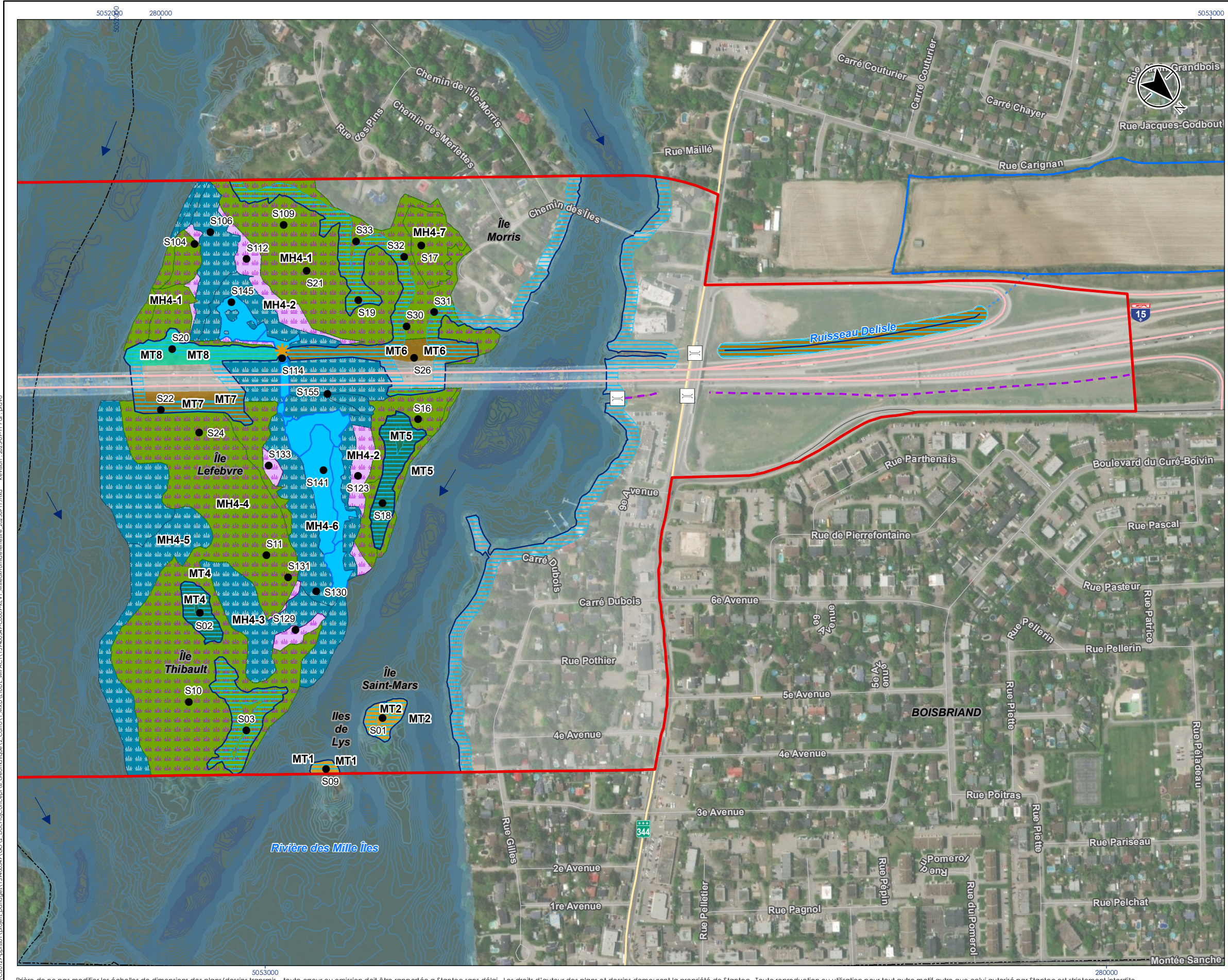


Localisation du projet L03869A-C0009 REV1  
 Laval - Boisbriand, Québec  
 Préparé par Prosper Ravo le 2023-09-11  
 Vérifié par Valérie Robichaud le 2023-09-11  
 Révision indépendante par Ève Lussan le 2023-09-11  
 Révision indépendante par Stéphanie Besner le 2023-09-11

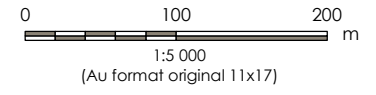
Client/Projet  
 Ministère des Transports et de la Mobilité Durable  
 Étude d'impact sur l'environnement -  
 Projet de reconstruction du pont Gédéon-Quimet  
 (autoroute 15) entre Laval et Boisbriand

Carte No.  
**4-2.1 - feuillet a**  
 Titre  
**Carte synthèse des composantes du milieu  
 biologique - Milieux humides et milieux terrestres**

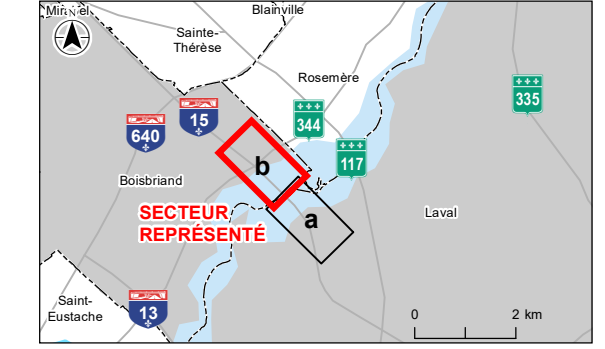
C:\010129\epi\01\projets\portopres\15940349\GD\2\_Doc\PhotoConcept\6\_Geometrique\2\_Carte\1\_MXD\ETUDE\_IMPACT\15940349-C0009-REV1\_MilieuHumideTerrestre\_20230911.mxd Révision : 2023-09-11 Por : pravo  
 C:\010129\epi\01\projets\portopres\15940349\GD\2\_Doc\PhotoConcept\6\_Geometrique\2\_Carte\1\_MXD\ETUDE\_IMPACT\15940349-C0009-REV1\_MilieuHumideTerrestre\_20230911.mxd Révision : 2023-09-11 Por : pravo



- Composante du milieu hydrique**
- Zone d'étude
  - Sens de l'écoulement
  - ▬▬▬ Bathymétrie
  - ▬▬▬▬▬ Limite du littoral
  - ▬▬▬▬▬ Rive 15 m
  - ▬▬▬▬▬ Rive 10 m
- Drainage**
- ▬▬▬▬▬ Fossé
- Hydrographie**
- ▬▬▬▬▬ Cours d'eau
  - ▬▬▬▬▬ Canalisation
  - ▬▬▬▬▬ Étendue d'eau
- Milieu humide (MH)**
- ▬▬▬▬▬ Marais
  - ▬▬▬▬▬ Marécage arbustif
  - ▬▬▬▬▬ Marécage arborescent
  - ▬▬▬▬▬ Étang
- Milieu terrestre (MT)**
- ▬▬▬▬▬ Feuillus mélangés
  - ▬▬▬▬▬ Chênaie
  - ▬▬▬▬▬ Ormaie
  - ▬▬▬▬▬ Peupleraie
  - ▬▬▬▬▬ Friche herbacée
  - ▬▬▬▬▬ Friche arbustive
  - ▬▬▬▬▬ Anthropique
- Inventaire floristique**
- Station (S)
- Réseau routier**
- ▬▬▬▬▬ Autoroute
  - ▬▬▬▬▬ Route nationale ou régionale
  - ▬▬▬▬▬ Artère ou rue collectrice
  - ▬▬▬▬▬ Rue locale
- Autre**
- Limite municipale
  - ▬▬▬▬▬ Ponceau
  - ★ Barrage de castor



- Sources**
1. Système de coordonnées : NAD 1983 CSRS MTM 8
  2. Composantes du milieu hydrique, fossé, milieux humides, milieux terrestres, station : Consortium (WSP, CIMA+, Stantec), 2021-2022; Avenir A-15, 2023
  3. Hydrographie : GRHQ, 2016
  4. Réseau routier : Adresses Québec, 2021
  5. Fond de carte (Médiation) : BDGA, Québec, 2020
  6. Image aérienne : Esri-World Imagery, 2022

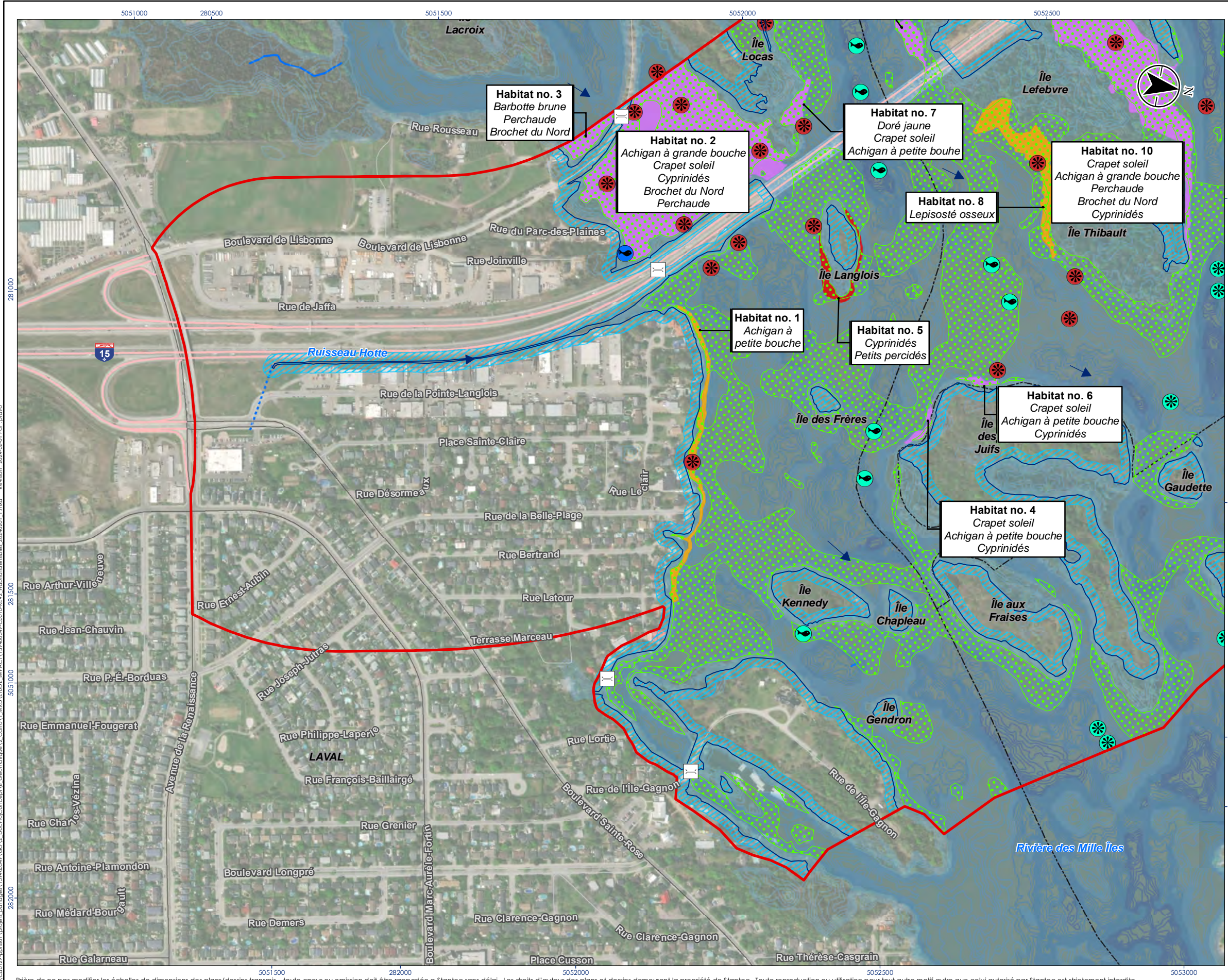


Localisation du projet L03869A-C0009 REV1  
 Laval - Boisbriand, Québec  
 Préparé par Prosper Ravo le 2023-09-11  
 Vérifié par Valérie Robichaud le 2023-09-11  
 Révision indépendante par Ève Louton le 2023-09-11  
 Révision indépendante par Stéphanie Besner le 2023-09-11

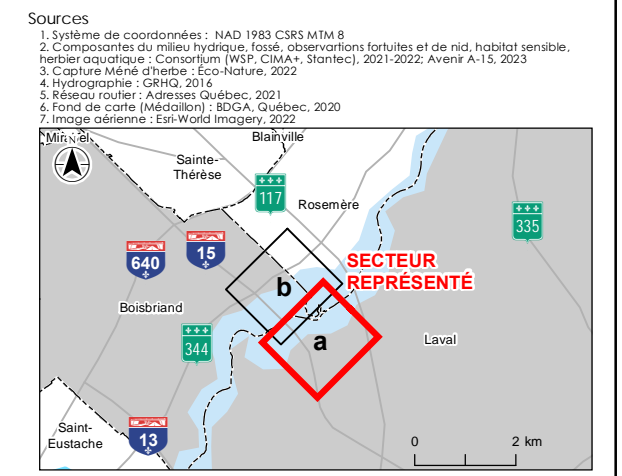
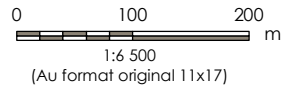
Client/Projet  
 Ministère des Transports et de la Mobilité Durable  
 Étude d'impact sur l'environnement -  
 Projet de reconstruction du pont Gédéon-Quimet  
 (autoroute 15) entre Laval et Boisbriand

Carte No.  
**4-2.1 - feuillet b**  
 Titre  
**Carte synthèse des composantes du milieu  
 biologique - Milieux humides et milieux terrestres**

\\C00129-episo\projets\_portopres\15940284\GD\2\_Doc\Proj\Concept\6\_Geometrique\2\_Correo\1\_MXD\ETUDE\_IMPACT\1940034P-C0009-REV1\_MilieuHumideTerrestre\_20230911.mxd Révision: 2023-09-11 Par: pravo  
 Pièce de ne pas modifier les échelles de dimensions des plans/dessins transmis - toute erreur ou omission doit être rapportée à Stantec sans délai. Les droits d'auteur des plans et dessins demeurent la propriété de Stantec. Toute reproduction ou utilisation pour tout autre motif autre que celui autorisé par Stantec est strictement interdite.



- Composante du milieu hydrique**
- Zone d'étude
  - Sens de l'écoulement
  - Bathymétrie
  - Limite du littoral
  - Rive 15 m
  - Rive 10 m
- Drainage**
- Fossé
- Hydrographie**
- Cours d'eau
  - Canalisation
  - Étendue d'eau
- Esturgeon jaune**
- Observation visuelle (comportement de saut)
  - Capture à l'aide de verveux
  - Capture (Éco-Nature, 2022)
- Méné d'herbe**
- Capture (Éco-Nature, 2022)
- Nid**
- Observation visuelle de nids d'esturgeon
  - Observation visuelle de nids d'achigans et de crapet soleil
- Habitat sensible (no. 1)**
- Frayère
  - Aire d'alevinage
  - Frayère et aire d'alevinage
- Herbier aquatique**
- Recouvrement >25%
- Réseau routier**
- Autoroute
  - Artère ou rue collectrice
  - Rue locale
- Autre**
- Limite municipale
  - Ponceau



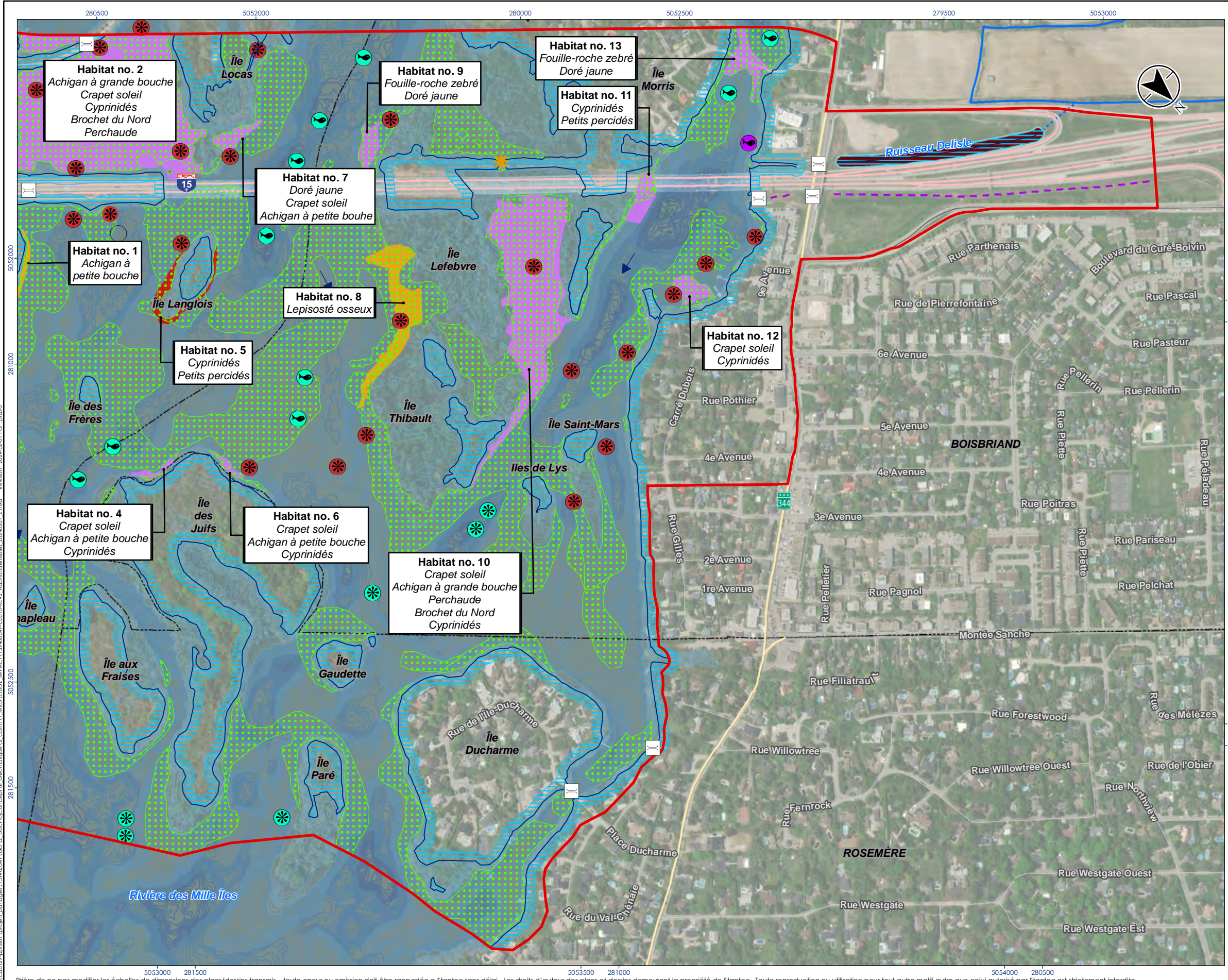
Localisation du projet L03869A-C0006 REV2  
 Laval - Boisbriand, Québec  
 Préparé par Prosper Ravo le 2024-02-01  
 Vérifié par Isabelle Picard le 2024-02-01  
 Révision indépendante par Mario Heppell le 2024-02-01  
 Révision indépendante par Stéphanie Besner le 2024-02-01

Client/Projet  
 Ministère des Transports et de la Mobilité Durable  
 Étude d'impact sur l'environnement -  
 Projet de reconstruction du pont Gédéon-Quimet  
 (autoroute 15) entre Laval et Boisbriand

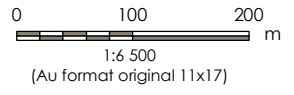
Carte No.  
 4-2.2 - feuillet a

Titre  
 Carte synthèse des composantes du milieu  
 biologique - Habitats sensibles du poisson et  
 espèces à statut précaire

C:\0172-episo1\projets\portopex\159402849\GDV\2\_Doc\Proj\Concept\6\_Geometrique\2\_Carte\1\_MXD\ÉTUDE\_IMPACT\159400349-CO010-REV2\_HabitatsSensibles\_20240201\_L.mxd Révision: 2024-02-01 Par: provio  
 281000  
 281500  
 5051000  
 5051500  
 5052000  
 5052500  
 281000  
 281500  
 5053000  
 5053500

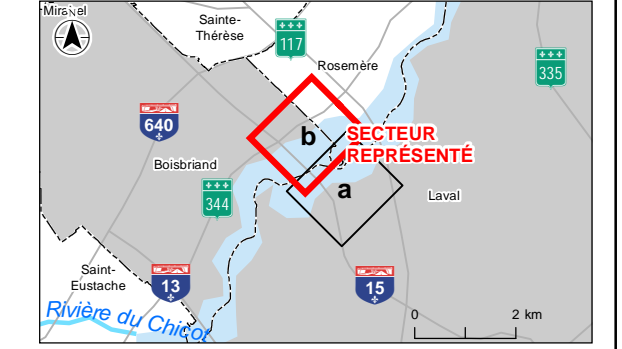


- Composante du milieu hydrique**
- Zone d'étude
  - Sens de l'écoulement
  - Bathymétrie
  - Limite du littoral
  - Rive 15 m
  - Rive 10 m
- Drainage**
- Fossé
- Hydrographie**
- Cours d'eau
  - Canalisation
  - Étendue d'eau
- Esturgeon jaune**
- Observation visuelle (comportement de saut)
  - Capture à l'aide de verveux
- Nid**
- Observation visuelle de nids d'esturgeon
  - Observation visuelle de nids d'achigans et de crapet soleil
- Habitat sensible (no. 1)**
- Frayère
  - Aire d'alevinage
  - Frayère et aire d'alevinage
- Herbier aquatique**
- Recouvrement >25%
- Réseau routier**
- Autoroute
  - Route nationale ou régionale
  - Artère ou rue collectrice
  - Rue locale
- Autre**
- Limite municipale
  - Ponceau
  - Barrage de castor



Sources

- Système de coordonnées : NAD 1983 CSRS MTM 8
- Composantes du milieu hydrique, fossé, observations forlites et de nid, habitat sensible, herbier aquatique : Consortium (WSF, GIMA+, Stantec), 2021-2022; Avenir A-15, 2023
- Hydrographie : GRHQ, 2016
- Réseau routier : Adresses Québec, 2021
- Fond de carte (Médallion) : BDCA, Québec, 2020
- Image aérienne : Esri-World Imagery, 2022

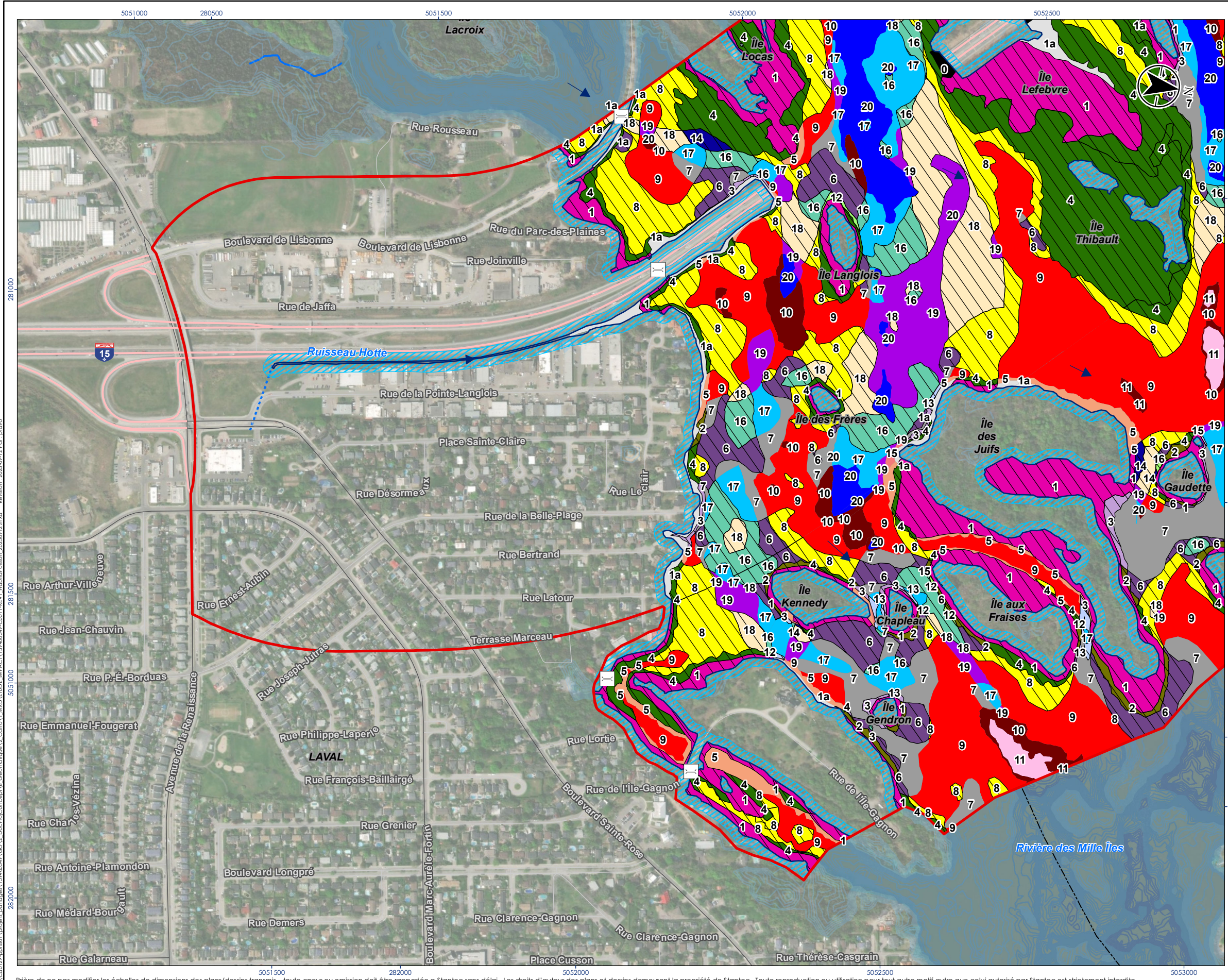


Localisation du projet L03869A-C0006 REV2  
 Laval - Boisbriand, Québec  
 Préparé par Prosper Ravo le 2024-02-01  
 Vérifié par Isabelle Picard le 2024-02-01  
 Révision indépendante par Mario Heppell le 2024-02-01  
 Révision indépendante par Stéphanie Besner le 2024-02-01

Client/Projet  
 Ministère des Transports et de la Mobilité Durable  
 Étude d'impact sur l'environnement -  
 Projet de reconstruction du pont Gédéon-Quimet  
 (autoroute 15) entre Laval et Boisbriand

Carte No.  
 4-2.2 - feuillet b

Titre  
 Carte synthèse des composantes du milieu  
 biologique - Habitats sensibles du poisson et  
 espèces à statut précaire



**Composante du milieu hydrique**

- Zone d'étude
- Sens de l'écoulement
- Bathymétrie
- Limite du littoral
- Rive 15 m
- Rive 10 m

**Drainage**

- Fossé

**Hydrographie**

- Cours d'eau
- Canalisation
- Étendue d'eau

**Réseau routier**

- Autoroute
- Artère ou rue collectrice
- Rue locale

**Autre**

- Limite municipale
- Ponceau
- Barrage de castor

**Type d'habitat aquatique**

- Sensible
- Non sensible

**Plaine d'inondation**

- 1
- 1a

**Écoulement lentique**

- 2
- 5
- 8
- 11

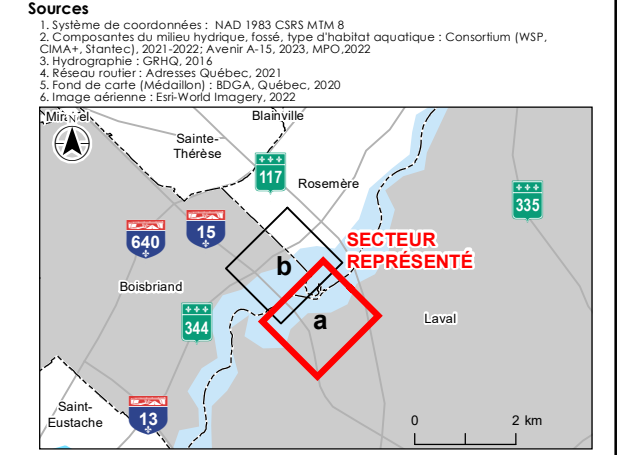
**Écoulement lotique laminaire**

- 3
- 6
- 9
- 4
- 7
- 10
- 12
- 15
- 18
- 13
- 16
- 19
- 14
- 17
- 20

**Milieu anthropique non classifié**

- 0

0 100 200 m  
1:6 500  
(Au format original 11x17)

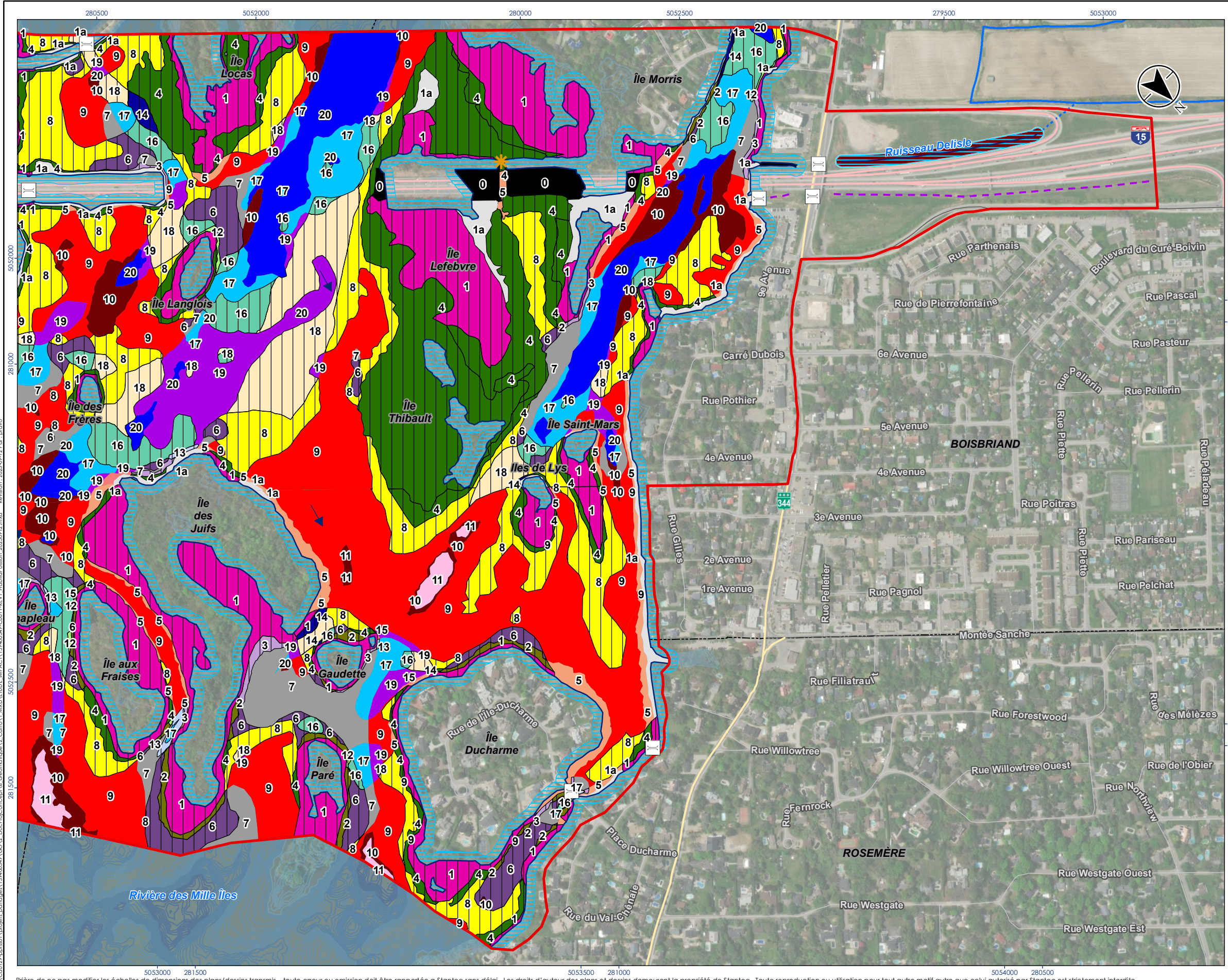


Localisation du projet L03869A-C0007 REV1  
Laval - Boisbriand, Québec  
Préparé par Prosper Ravo le 2023-09-12  
Vérifié par Isabelle Picard le 2023-09-12  
Révision indépendante par Mario Heppell le 2023-09-12  
Révision indépendante par Stéphanie Besner le 2023-09-12

Client/Projet  
Ministère des Transports et de la Mobilité Durable  
Étude d'impact sur l'environnement -  
Projet de reconstruction du pont Gédéon-Ouimet  
(autoroute 15) entre Laval et Boisbriand

Carte No.  
**4-2.3 - feuillet a**  
Titre  
**Carte synthèse des composantes du milieu biologique - Classification des types d'habitats du poisson**

C:\01729\epi\01\projets\portopex\15940349\CD\2\_Doc\PhotoConcept\6\_Geometrie\2\_Carte\1\_MXD\ÉTUDE\_IMPACT\15940349-C0011-REV1\_HabitatPoisson\_20230912.mxd  
 Révision : 2023-09-12 Par : jrcovo  
 281500  
 281000  
 5051000  
 5051500  
 5052000  
 5052500  
 282000  
 281500  
 5053000  
 5053500



**Composante du milieu hydrique**

- Zone d'étude
- Sens de l'écoulement
- Bathymétrie
- Limite du littoral
- Rive 15 m
- Rive 10 m

**Drainage**

- Fossé

**Hydrographie**

- Cours d'eau
- Canalisation
- Étendue d'eau

**Réseau routier**

- Autoroute
- Route nationale ou régionale
- Artère ou rue collectrice
- Rue locale

**Autre**

- Limite municipale
- Ponceau
- Barrage de castor

**Type d'habitat aquatique**

- Sensible
- Non sensible

**Plaine d'inondation**

- 1
- 1a

**Écoulement lentique**

- 2
- 5
- 8
- 11

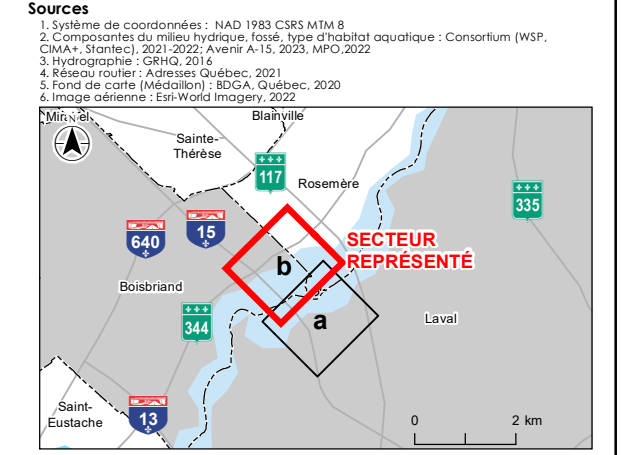
**Écoulement lotique laminaire**

- 3
- 6
- 9
- 4
- 7
- 10
- 12
- 15
- 18
- 13
- 16
- 19
- 14
- 17
- 20

**Milieu anthropique non classifié**

- 0

0 100 200 m  
1:6 500  
(Au format original 11x17)



Localisation du projet: Laval - Boisbriand, Québec

Préparé par Prosper Ravo le 2023-09-12  
Vérifié par Isabelle Picard le 2023-09-12  
Révision indépendante par Mario Heppell le 2023-09-12  
Révision indépendante par Stéphanie Besner le 2023-09-12

Client/Projet: Ministère des Transports et de la Mobilité Durable  
Étude d'impact sur l'environnement -  
Projet de reconstruction du pont Gédéon-Ouimet  
(autoroute 15) entre Laval et Boisbriand

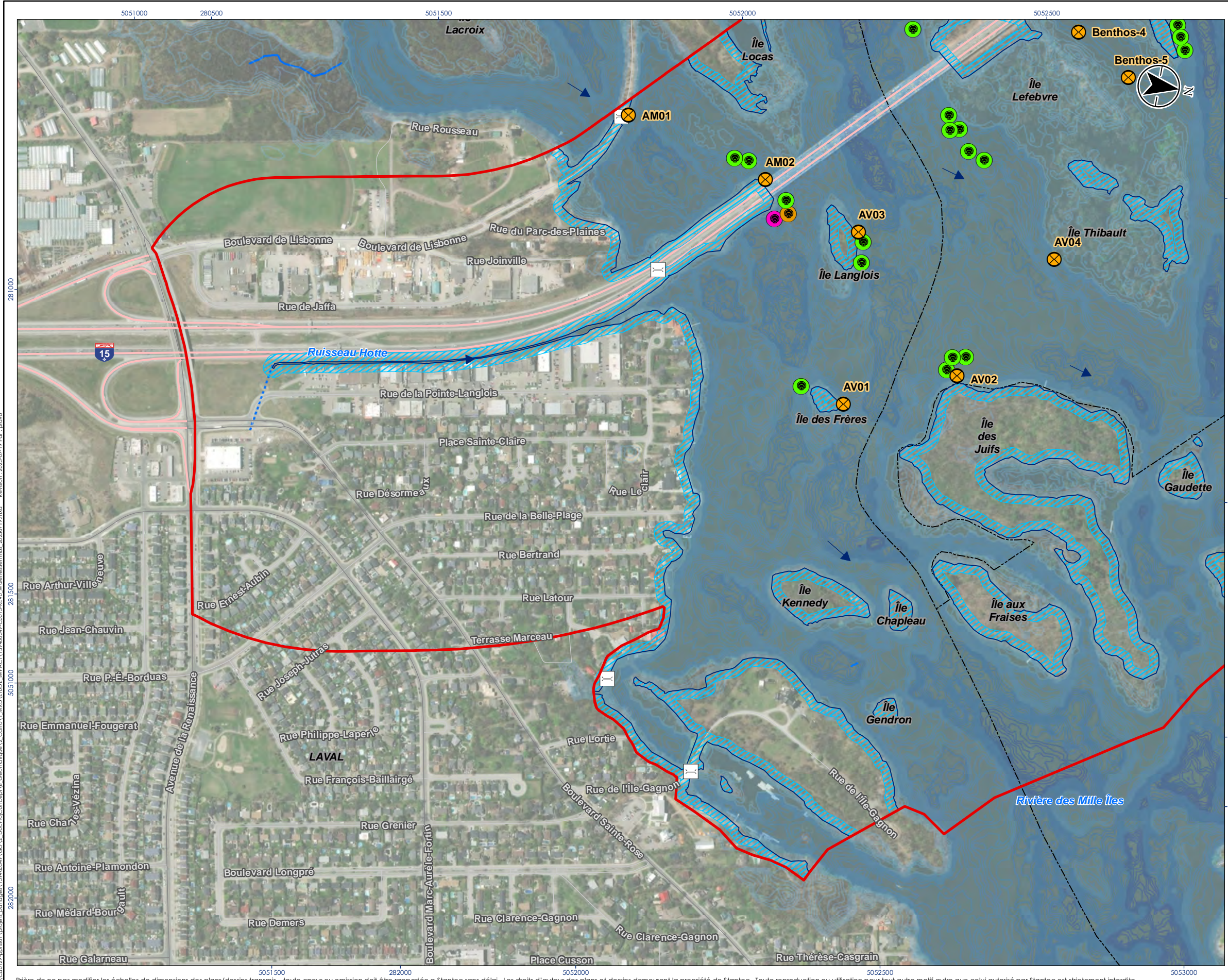
Carte No. **4-2.3 - feuillet b**

Titre: **Carte synthèse des composantes du milieu biologique - Classification des types d'habitats du poisson**





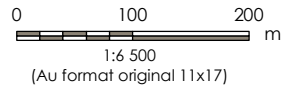




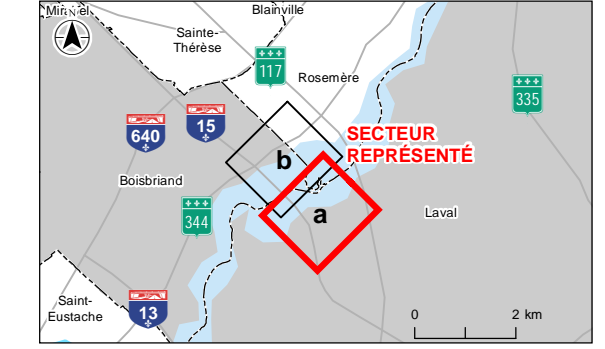
- |                                      |  |
|--------------------------------------|--|
| <b>Composante du milieu hydrique</b> | <b>Inventaire du benthos (AM/AV / Benthos)</b> |
| Zone d'étude                         | Station  |
| Sens de l'écoulement                 | <b>Réseau routier</b>                          |
| Bathymétrie                          | Autoroute                                      |
| Limite du littoral                   | Artère ou rue collectrice                      |
| Rive 15 m                            | Rue locale                                     |
| Rive 10 m (Ruisseau Delisle)         | <b>Autre</b>                                   |
| <b>Drainage</b>                      | Limite municipale                              |
| Fossé                                | Ponceau  |
| <b>Hydrographie</b>                  | Barrage de castor                              |
| Cours d'eau                          |  |
| Canalisation                         |  |
| Étendue d'eau                        |  |

**Mulette à statut précaire**

- Potamille ailée (*Potamilus alatus*)
- Leptodée fragile (*Leptodea fragilis*)
- Elliptio à dents fortes (*Elliptio crassidens*)



- Sources
1. Système de coordonnées : NAD 1983 CSRS MTM 8
  2. Composantes du milieu hydrique, fossé, inventaire de muette, station benthos : Consortium (WSP, CIMA+, Stantec), 2021-2022, Avenir A-15, 2023
  3. Hydrographie : GRHQ, 2016
  4. Réseau routier : Adresses Québec, 2021
  5. Fond de carte (Médallion) : BDCA, Québec, 2020
  6. Image aérienne : Esri-World Imagery, 2022



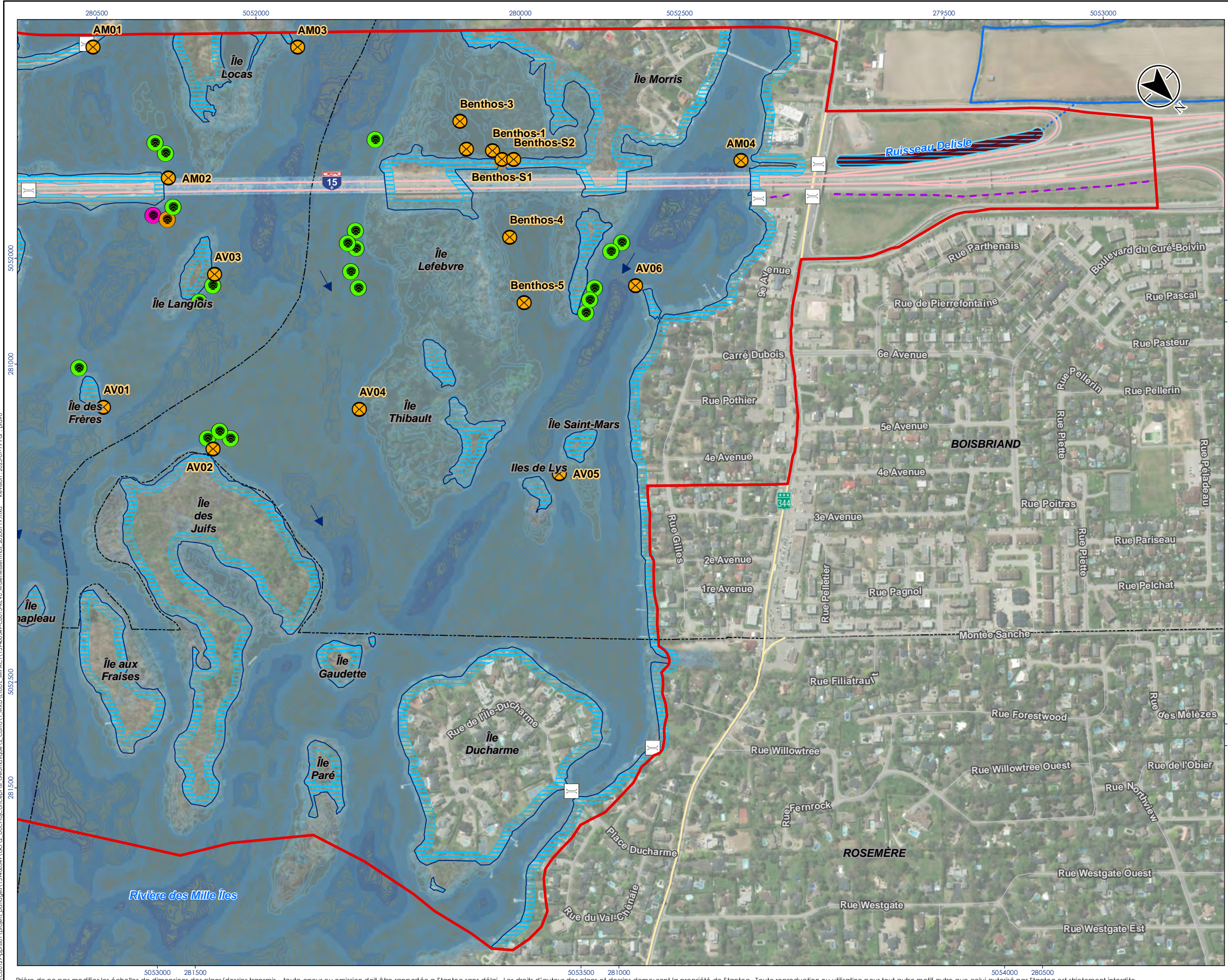
Localisation du projet L03869A-C0009 REV0  
 Laval - Boisbriand, Québec  
 Préparé par Prosper Ravo le 2023-07-19  
 Vérifié par Isabelle Picard le 2023-07-19  
 Révision indépendante par Mario Heppell le 2023-07-19  
 Révision indépendante par Stéphanie Besner le 2023-07-19

Client/Projet  
 Ministère des Transports et de la Mobilité Durable  
 Étude d'impact sur l'environnement -  
 Projet de reconstruction du pont Gédéon-Ouimet  
 (autoroute 15) entre Laval et Boisbriand

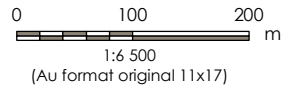
Carte No.  
 4-2.5 - feuillet a

Titre  
 Carte synthèse des composantes du milieu biologique - Mulettes à statut précaire et benthos

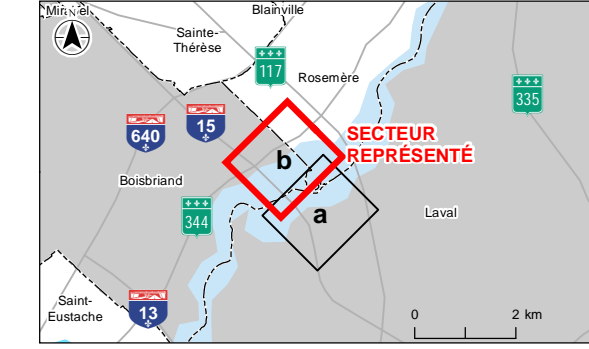
C:\010129-epi\01\projets\portopex\15940349\CD\2\_Doc\PhotoConcept\6\_Geometrique\2\_Corvo\1\_MXD\ÉTUDE\_IMPACT\15940349-CO013-REV0\_MuetteBenthos\_20230719.mxd Révision : 2023-07-19 Par : pavo  
 C:\010129-epi\01\projets\portopex\15940349\CD\2\_Doc\PhotoConcept\6\_Geometrique\2\_Corvo\1\_MXD\ÉTUDE\_IMPACT\15940349-CO013-REV0\_MuetteBenthos\_20230719.mxd Révision : 2023-07-19 Par : pavo



- |  |  |
|--|--|
| <b>Composante du milieu hydrique</b>                   | <b>Inventaire du benthos (AM/AV / Benthos)</b> |
| Zone d'étude   | Station  |
| Sens de l'écoulement                                   | <b>Réseau routier</b>                          |
| Bathymétrie  | Autoroute                                      |
| Limite du littoral                                     | Route nationale ou régionale                   |
| Rive 15 m  | Artère ou rue collectrice                      |
| Rive 10 m (Ruisseau Delisle)                           | Rue locale                                     |
| <b>Drainage</b>  | <b>Autre</b>                                   |
| Fossé  | Limite municipale                              |
| <b>Hydrographie</b>                                    | Ponceau  |
| Cours d'eau  | Barrage de castor                              |
| Canalisation   |  |
| Étendue d'eau  |  |
| <b>Mulette à statut précaire</b>                       |  |
| Potamille ailée ( <i>Potamilus alatus</i> )            |  |
| Leptodée fragile ( <i>Leptodea fragilis</i> )          |  |
| Elliptio à dents fortes ( <i>Elliptio crassidens</i> ) |  |



- Sources
- Système de coordonnées : NAD 1983 CSRS MTM 8
  - Composantes du milieu hydrique, fossé, inventaire de muette, station benthos : Consortium (WSP, CIMA+, Stantec), 2021-2022, Avenir A-15, 2023
  - Hydrographie : GRHQ, 2016
  - Réseau routier : Adresses Québec, 2021
  - Fond de carte (Médallion) : BDCA, Québec, 2020
  - Image aérienne : Esri-World Imagery, 2022



Localisation du projet L03869A-C0009 REVO  
 Laval - Boisbriand, Québec  
 Préparé par Prosper Ravo le 2023-07-19  
 Vérifié par Isabelle Picard le 2023-07-19  
 Révision indépendante par Mario Heppell le 2023-07-19  
 Révision indépendante par Stéphanie Besner le 2023-07-19

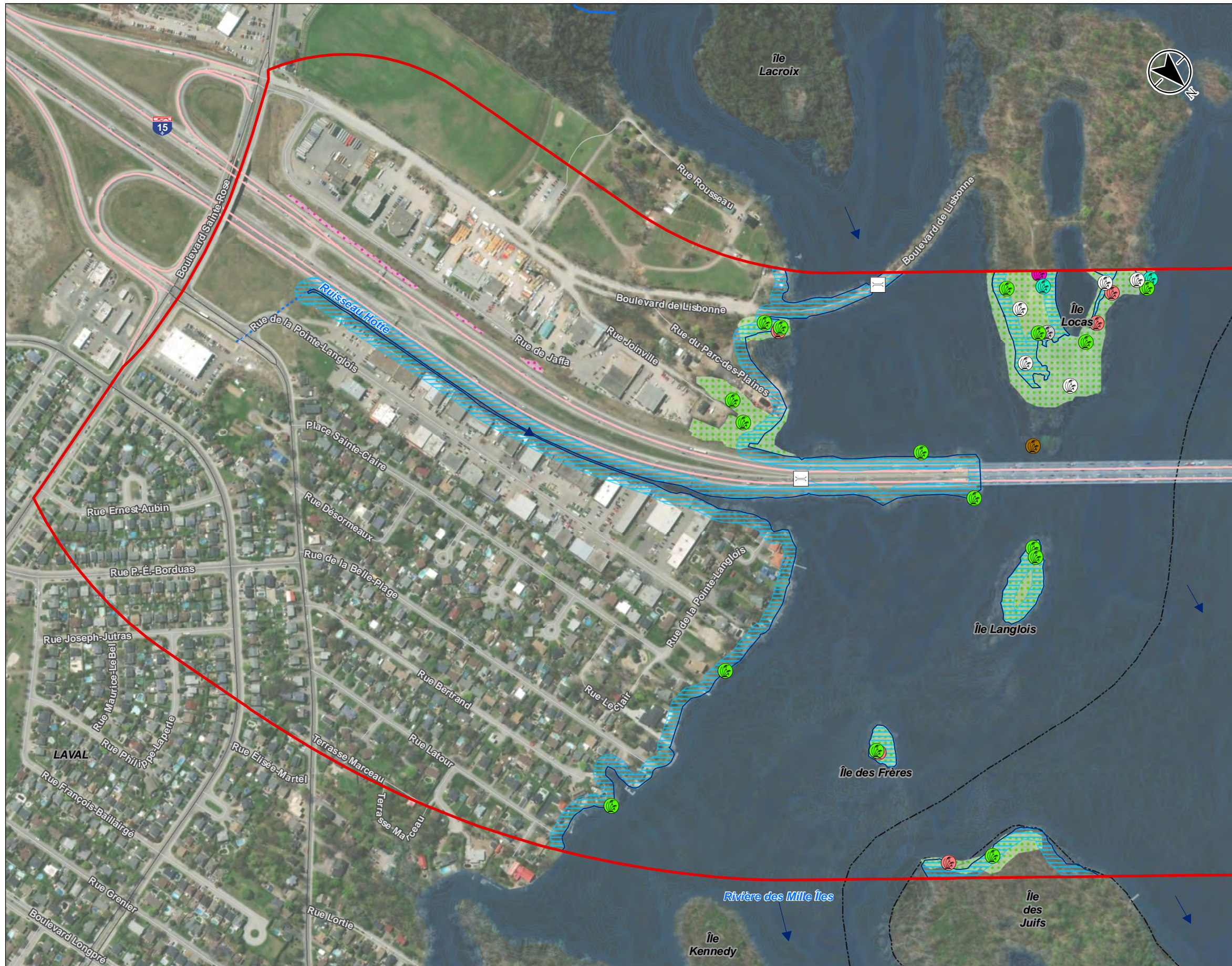
Client/Projet  
 Ministère des Transports et de la Mobilité Durable  
 Étude d'impact sur l'environnement -  
 Projet de reconstruction du pont Gédéon-Ouimet  
 (autoroute 15) entre Laval et Boisbriand

Carte No.  
 4-2.5 - feuillet b

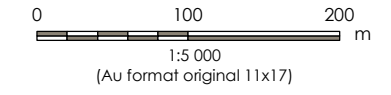
Titre  
 Carte synthèse des composantes du milieu biologique - Mulettes à statut précaire et benthos



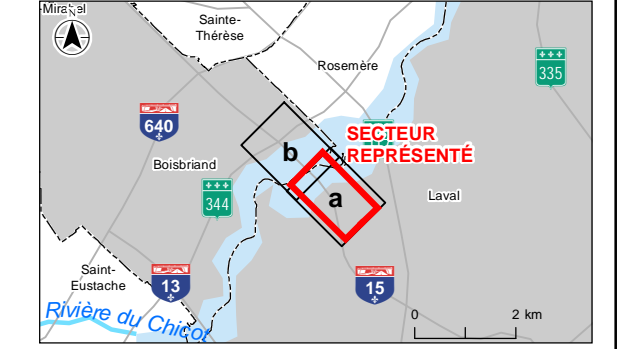
C:\010129\projets\portopres\1594020\4\CD\2\_Doc\PhotoConcept\6\_Geometrique\2\_Carte\1\_MXD\ETUDE\_IMPACT\15940034P-C0020-REV0\_EVIE\_20220719.mxd Révision: 2023-07-19 Par: J.Picard



- |   |   |
|---|---|
| <b>Composante du milieu hydrique</b>  | <b>Espèce exotique envahissante</b>   |
| <ul style="list-style-type: none"> <li><span style="border: 1px solid red; display: inline-block; width: 15px; height: 10px; margin-right: 5px;"></span> Site à l'étude</li> <li><span style="color: blue; font-size: 20px;">➔</span> Sens de l'écoulement</li> <li><span style="background-color: blue; width: 15px; height: 10px; border: 1px solid blue; margin-right: 5px;"></span> Bathymétrie</li> <li><span style="border-bottom: 1px solid blue; width: 15px; display: inline-block; margin-right: 5px;"></span> Limite du littoral</li> <li><span style="background: repeating-linear-gradient(45deg, transparent, transparent 2px, blue 2px, blue 4px); border: 1px solid blue; width: 15px; height: 10px; margin-right: 5px;"></span> Rive 15 m</li> <li><span style="background: repeating-linear-gradient(45deg, transparent, transparent 2px, blue 2px, blue 4px); border: 1px solid blue; width: 15px; height: 10px; margin-right: 5px;"></span> Rive 10 m (Ruisseau Delisle)</li> </ul> | <ul style="list-style-type: none"> <li><span style="color: green; font-size: 20px;">⊙</span> Alpiste roseau</li> <li><span style="color: green; font-size: 20px;">⊙</span> Érable à Giguère</li> <li><span style="color: yellow; font-size: 20px;">⊙</span> Lysimaque nummulaire</li> <li><span style="color: red; font-size: 20px;">⊙</span> Nerprun bourdaine</li> <li><span style="color: green; font-size: 20px;">⊙</span> Nerprun cathartique</li> <li><span style="color: blue; font-size: 20px;">⊙</span> Panais sauvage</li> <li><span style="color: purple; font-size: 20px;">⊙</span> Renouée du Japon</li> <li><span style="color: pink; font-size: 20px;">⊙</span> Roseau commun</li> <li><span style="color: brown; font-size: 20px;">⊙</span> Salicaire commune</li> <li><span style="color: teal; font-size: 20px;">⊙</span> Valériane officinale</li> </ul> |
| <b>Drainage</b>   | <b>Espèce exotique envahissante (colonie)</b>   |
| <ul style="list-style-type: none"> <li><span style="border-bottom: 1px dashed purple; width: 15px; display: inline-block; margin-right: 5px;"></span> Fossé</li> </ul>  | <ul style="list-style-type: none"> <li><span style="background-color: green; border: 1px solid green; width: 15px; height: 10px; margin-right: 5px;"></span> Nerprun cathartique</li> <li><span style="background-color: pink; border: 1px solid pink; width: 15px; height: 10px; margin-right: 5px;"></span> Roseau commun</li> </ul>  |
| <b>Hydrographie</b>   | <b>Autre</b>  |
| <ul style="list-style-type: none"> <li><span style="color: blue; font-size: 20px;">—</span> Cours d'eau</li> <li><span style="color: blue; font-size: 20px;">- - -</span> Canalisation</li> <li><span style="background-color: lightblue; width: 15px; height: 10px; margin-right: 5px;"></span> Étendue d'eau</li> </ul>   | <ul style="list-style-type: none"> <li><span style="border: 1px dashed black; width: 15px; height: 10px; margin-right: 5px;"></span> Limite municipale</li> <li><span style="border: 1px solid black; width: 15px; height: 10px; margin-right: 5px;"></span> Ponceau</li> <li><span style="color: orange; font-size: 20px;">✱</span> Barrage de castor</li> </ul>   |
| <b>Réseau routier</b>   |   |
| <ul style="list-style-type: none"> <li><span style="border-bottom: 2px solid red; width: 15px; display: inline-block; margin-right: 5px;"></span> Autoroute</li> <li><span style="border-bottom: 1px solid black; width: 15px; display: inline-block; margin-right: 5px;"></span> Artère ou collectrice</li> <li><span style="border-bottom: 1px dashed black; width: 15px; display: inline-block; margin-right: 5px;"></span> Locale</li> </ul>  |   |



- Sources**
1. Système de coordonnées : NAD 1983 CSRS MTM 8
  2. Composantes du milieu hydrique, fossé, espèces exotique envahissantes : Consortium (WSP, CIMA+, Stantec), 2021-2022; Avenir A-15, 2023
  3. Hydrographie : GRHQ, 2016
  4. Réseau routier : Adresses Québec, 2021
  5. Fond de carte (Médaille) : BDCA, Québec, 2020
  6. Image aérienne : Esri-World Imagery, 2022

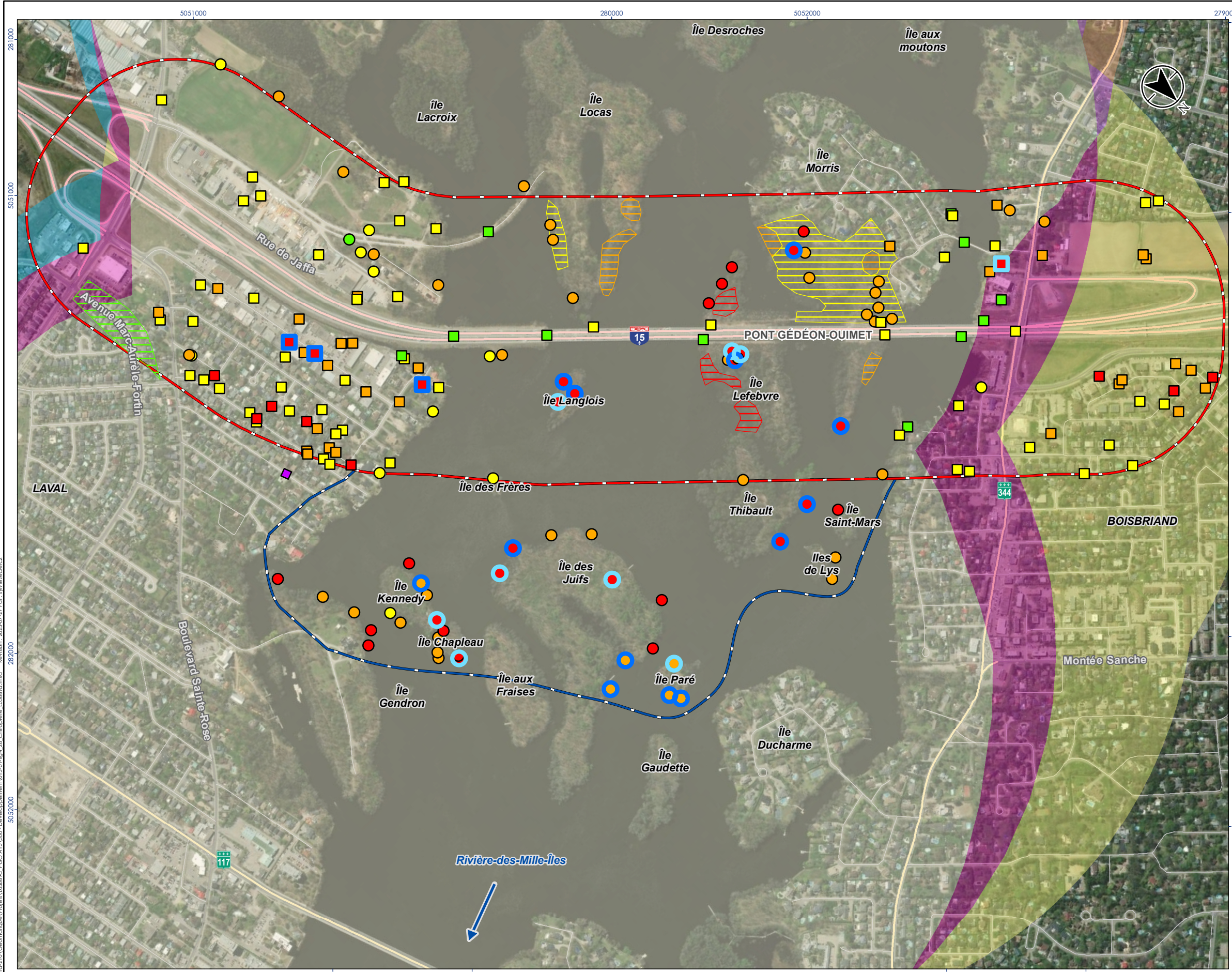


Localisation du projet : Laval - Boisbriand, Québec  
 L03869A-C0020 REV0  
 Préparé par Prosper Ravo le 2023-07-19  
 Vérifié par Isabelle Picard le 2023-07-19  
 Révision indépendante par Ève Louzon le 2023-07-19  
 Révision indépendante par Stephanie Besner le 2023-07-19

**Client/Projet**  
 Ministère des Transports et de la Mobilité durable  
 Caractérisation de la végétation, des milieux humides et hydriques et de l'habitat du poisson au pont Gédéon-Ouimet

**Carte No.**  
 4-2.7 - feillet a  
**Titre**  
 Carte synthèse des composantes du milieu biologique - Espèces végétales exotiques envahissantes





**Composante du projet**

- Zone d'étude initiale des chiroptères
- Zone d'étude complémentaire des

**Chiroptère**

- ◆ Observation de maternité de chauves-

**Occurrences d'espèces susceptibles d'être désignées menacées ou vulnérable<sup>2</sup>**

- Chauve-souris argentée, Chauve-souris cendrée, Chauve-souris rousse (S;X)
- Chauve-souris argentée, Chauve-souris cendrée (S;X)
- Chauve-souris cendrée, Chauve-souris rousse (S;X)
- Chauve-souris argentée (S;X)
- Chauve-souris cendrée (S;X)
- Chauve-souris rousse (S;X)

**Site potentiel de maternité de chauve-souris**

**Site naturel**

- Nul
- Faible
- Moyen
- Élevé

**Site anthropique**

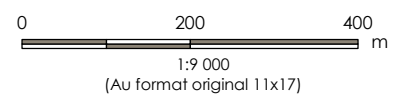
- Nul
- Faible
- Moyen
- Élevé

**Site de maternité ayant fait l'objet d'une**

- Occupation non confirmé
- Occupation confirmé

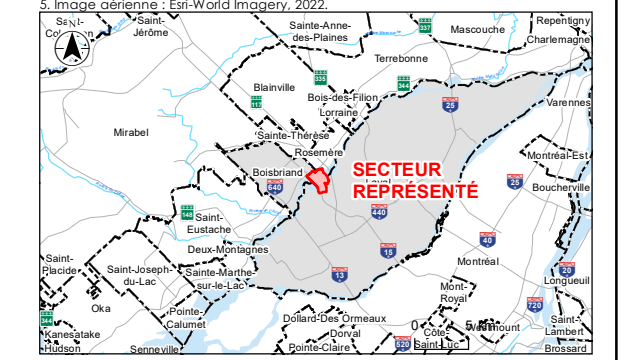
**Secteur potentiel de maternité de chauves-souris**

- Faible
- Nul
- Moyen
- Élevé



**Sources**

1. Système de coordonnées : NAD 1983 CSRS MTM 8
2. Composante chiroptères: Consortium WSP-CIMA-Stantec et/ou Consortium Avenir A-15, 2023.
3. Réseau routier : Adresses Québec, 2021.
4. Fond de carte (Médailon) : BDGA, Québec, 2020.
5. Image aérienne : Esri-World Imagery, 2022.



Localisation du projet L03869A-C0021 REVO  
 Laval, Québec Préparé par Sylvie Leclerc le 2023-07-27  
 Vérifié par Michel Germain le 2023-07-27  
 Révision indépendante par Jean-Rémi Julien le 2023-07-27  
 Révision indépendante par Jean-Rémi Julien le 2023-07-27

Client/Projet  
 Ministère des Transports et de la Mobilité durable  
 Étude d'impact sur l'environnement -  
 Projet de reconstruction du pont Gédéon-Ouimet  
 (autoroute 15) entre Laval et Boisbriand

Carte No.  
**4-2.8**

Titre  
**Carte synthèse des composantes du milieu biologique – Chiroptères**

Z:\Cima-210\Géomatique\Projets\03869A-013-01-1-1-4-28\_Chiroptère\_L03869A.mxd Révision : 2023-07-27 Parr: sylvie.leclerc2