

Claveau-Fortin, Catherine

De: Dussault, Martin - MAG <mdussaul@wm.com>
Envoyé: 19 août 2021 17:51
À: Claveau-Fortin, Catherine; Lacombe, Ghislain - STS
Cc: Fortin, Marie-Eve; Robert-Nadeau, François; Naud, Jean-Philippe; Dion, Mireille
Objet: RE: Demande d'information concernant le projet d'agrandissement vertical du lieu d'enfouissement technique de Saint-Nicéphore sur le territoire de la ville de Drummondville par WM Québec inc./3216-23-003

Pièces jointes: Document réponse WM_19 août 2021.pdf

Indicateur de suivi: Assurer un suivi
État de l'indicateur: Terminé

Bonjour Madame Claveau-Fortin,

En réponse à votre demande contenue dans votre courriel du 17 août, nous vous transmettons, en pièce jointe, un document comprenant un plan et des coupes où sont localisés les éléments souhaités par le ministère.

En espérant le tout à votre convenance, je vous prie de bien vouloir recevoir nos meilleures salutations.

Le directeur des Affaires publiques,

Martin Dussault

De : Claveau-Fortin, Catherine <catherine.claveau-fortin@environnement.gouv.qc.ca>
Envoyé : 17 août 2021 16:22
À : Lacombe, Ghislain - STS <GLacombe@wm.com>; Dussault, Martin - MAG <mdussaul@wm.com>
Cc : Fortin, Marie-Eve <Marie-Eve.Fortin@environnement.gouv.qc.ca>; Robert-Nadeau, François <Francois.Robert-Nadeau@environnement.gouv.qc.ca>; Naud, Jean-Philippe <Jean-Philippe.Naud@environnement.gouv.qc.ca>; Dion, Mireille <Mireille.Dion@environnement.gouv.qc.ca>
Objet : [EXTERNAL] Demande d'information concernant le projet d'agrandissement vertical du lieu d'enfouissement technique de Saint-Nicéphore sur le territoire de la ville de Drummondville par WM Québec inc./3216-23-003

**Environnement
et Lutte contre
les changements
climatiques**

Bonjour,

Le présent courriel contient une demande d'information à laquelle doit répondre WM Québec inc. afin de déterminer si le projet mentionné en objet, et sujet à une soustraction à la procédure d'évaluation et d'examen des impacts sur l'environnement en vertu l'article 31.7.2 de la Loi sur la qualité de l'environnement (LQE), est acceptable sur le plan environnemental.

L'analyse a été réalisée par la Direction de l'évaluation environnementale des projets terrestres en collaboration avec certaines unités administratives du ministère de l'Environnement et de la Lutte contre les changements climatiques.

Afin de pouvoir finaliser l'analyse environnementale de votre projet dans les délais impartis, il vous est demandé de répondre à la présente en fournissant les éléments exigés le plus rapidement possible, au plus tard le 19 août 2021.

En vertu des articles 118.5.0.1 de la LQE et 18 du Règlement relatif à l'évaluation et l'examen des impacts sur l'environnement de certains projets, ces renseignements seront publiés au Registre des évaluations environnementales du ministère.

Demande d'information :

- La première question du document de demandes d'information et d'engagement daté du 5 août 2021 demandait à fournir la démonstration appropriée afin que le MELCC puisse valider la conformité du nouveau concept au REIMR. La réponse QC3-1 transmise n'est toutefois pas suffisante pour effectuer cette validation. En complément à la réponse QC3-1, veuillez fournir des plans et des coupes, localisant les drains en question (collecteurs primaires et secondaires) ainsi que les stations de pompage, en relation avec l'endroit où l'ajout de matières résiduelles est prévu.

Cordialement,

Catherine Claveau Fortin, M.ATDR

Chargée de projets

Direction de l'évaluation environnementale des projets terrestres

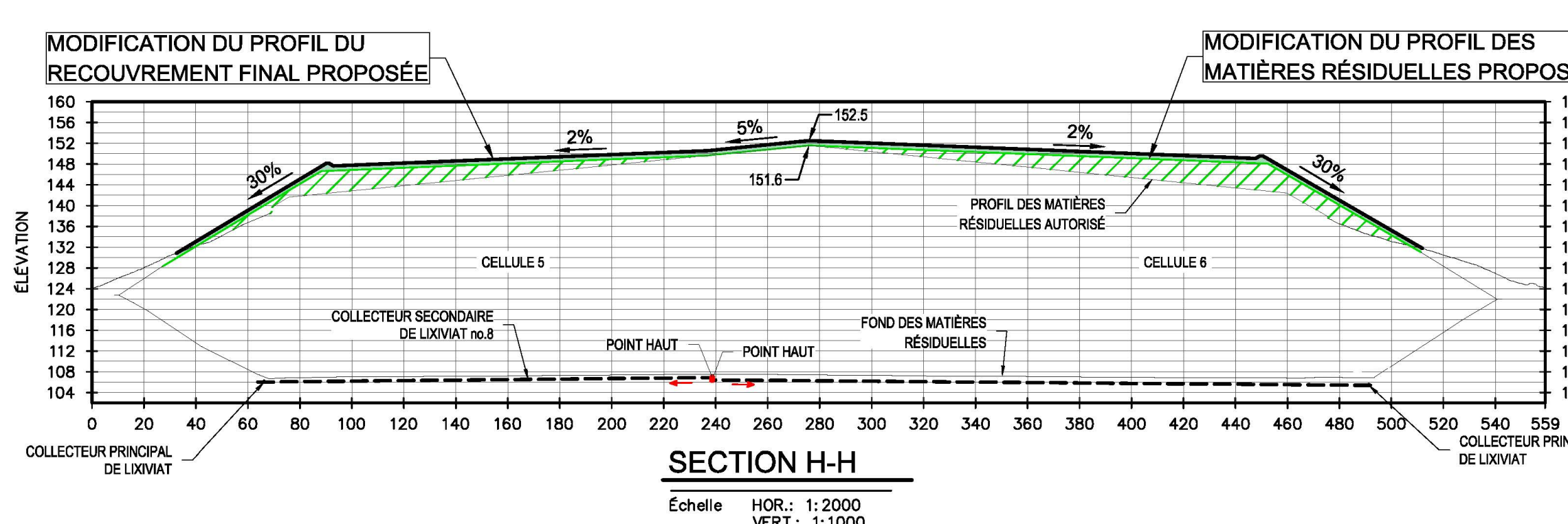
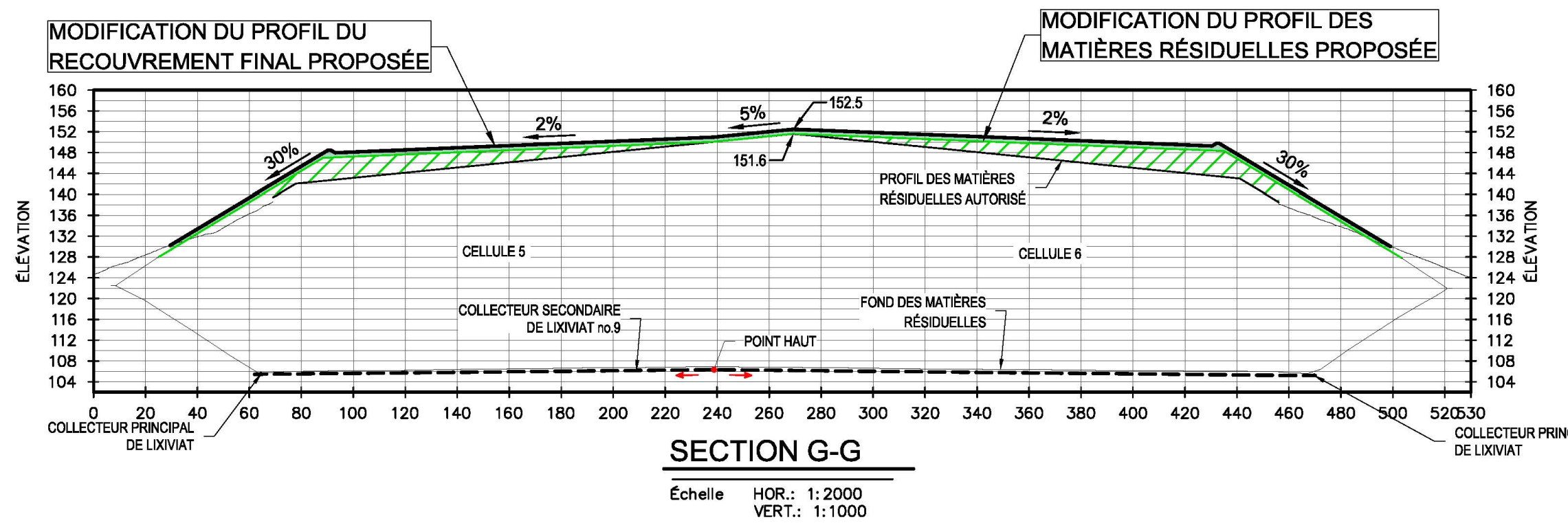
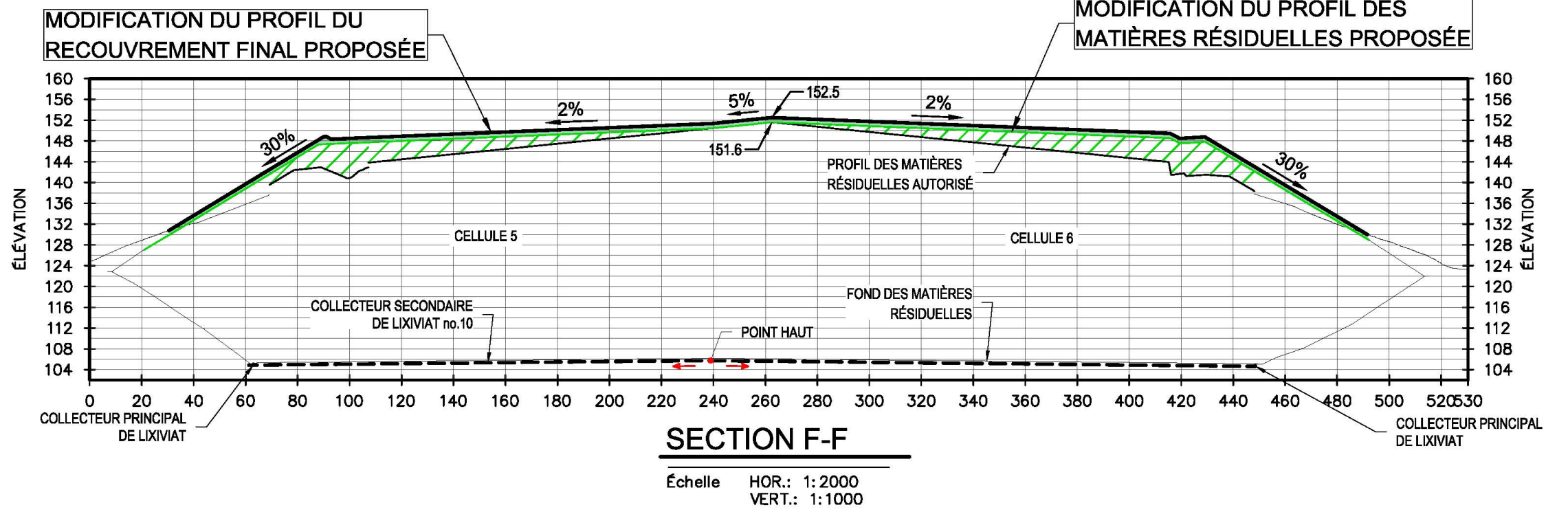
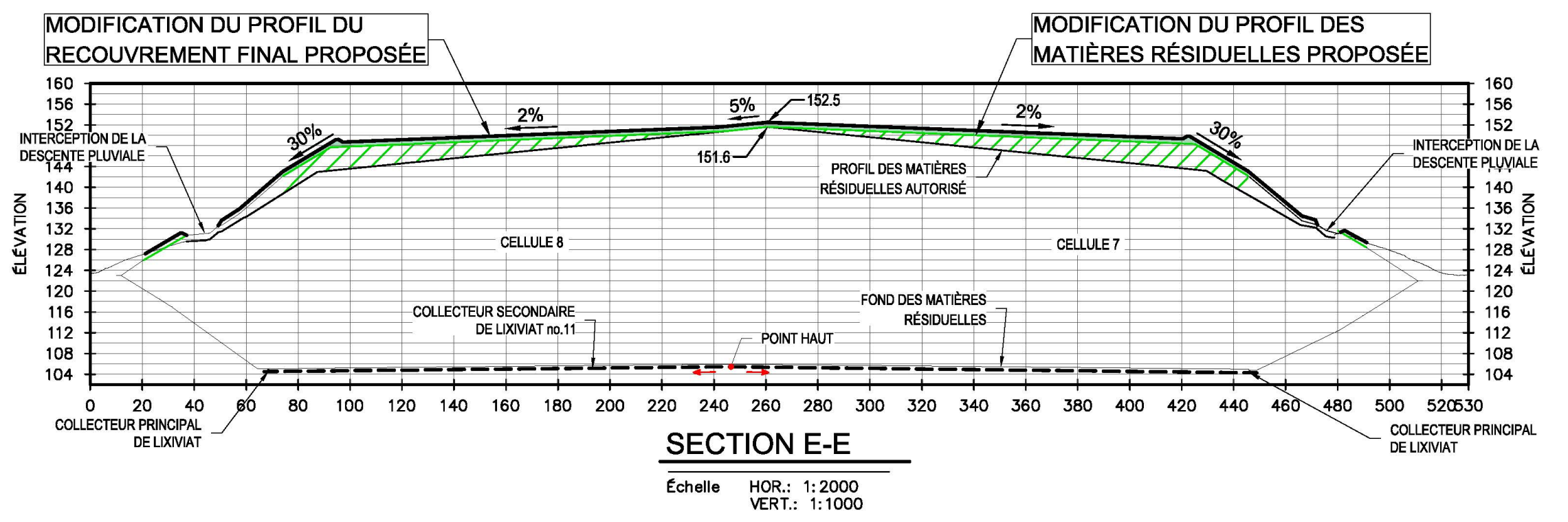
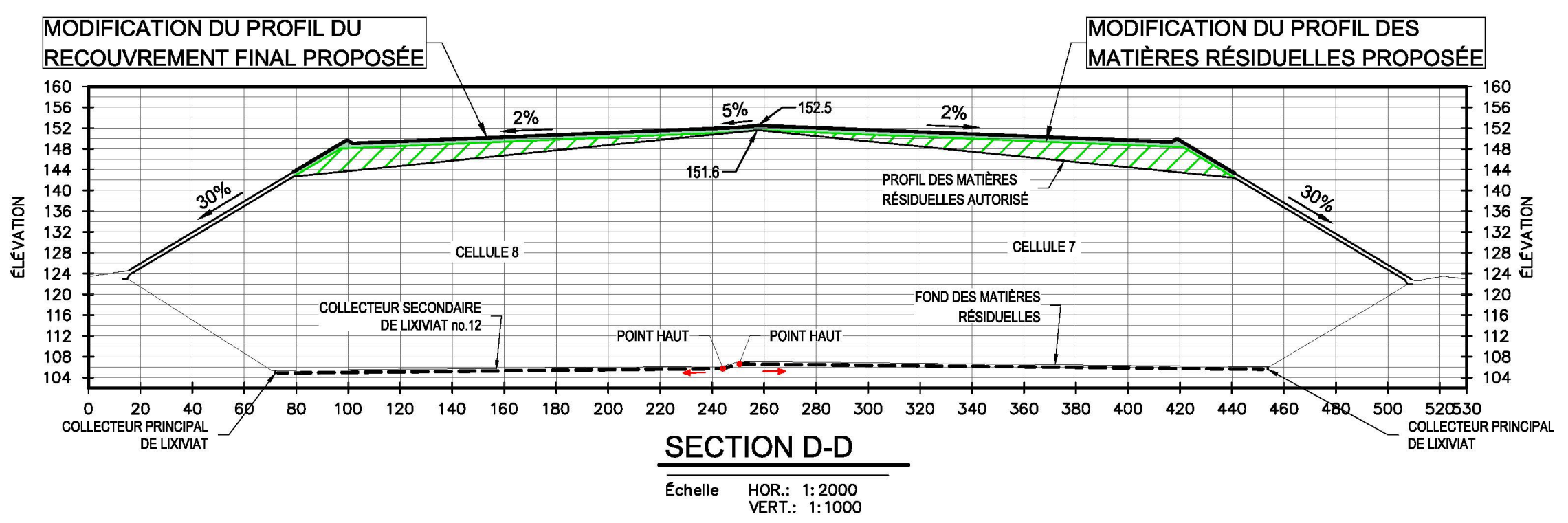
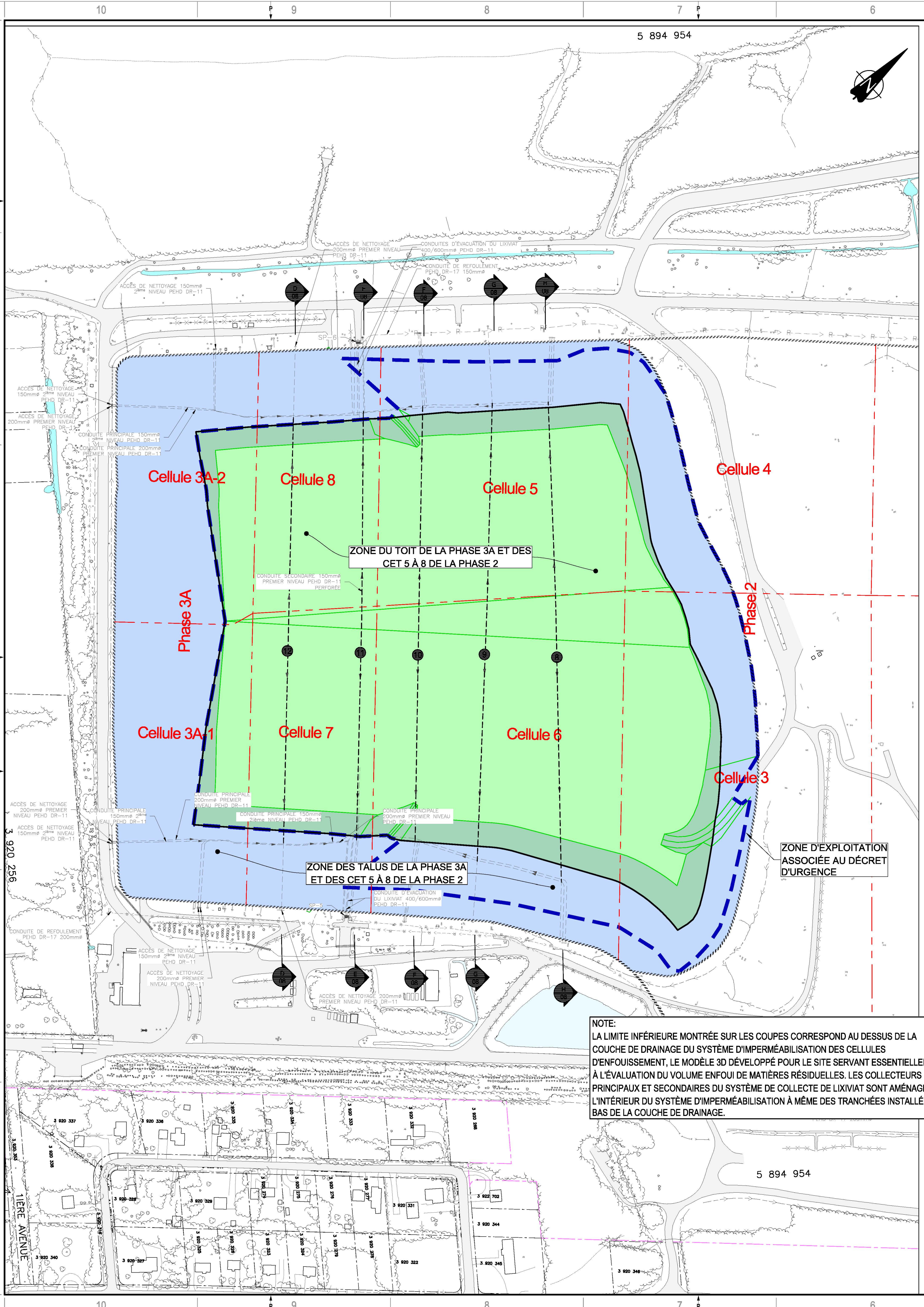
675, boulevard René-Lévesque Est, 6e étage, boîte 83

Québec (Québec) G1R 5V7

T :418 521-3933 poste 7487

catherine.claveau-fortin@environnement.gouv.qc.ca

Recycling is a good thing. Please recycle any printed emails.



wsp
 1136, BOULEVARD LEBOURGNEUF
 QUÉBEC (QUÉBEC) CANADA G2K 0M5
 TÉL. : 1-418-623-2254 | WWW.WSP.COM

WM WASTE MANAGEMENT

PROJET:
 DEMANDE DE DÉCRET D'URGENCE EN VERTU DE L'ARTICLE 31.7.2 DE LA LQE REHAUSSEMENT DU PROFIL FINAL DE LA PHASE 3A ET DES CELLULES 5 À 8 DE LA PHASE 2 POUR PERMETTRE LA POURSUITE DES OPÉRATIONS D'ENFOUISSEMENT

À MOINS D'INDICATIONS CONTRAIRES, LES UNITÉS DE MESURE SONT EN MÈTRES.

SYSTÈME DE COORDONNÉES PLANES DU QUÉBEC (SCoPo), SYSTÈME DE RÉFÉRENCE GÉODÉSIQUE NAD 83, PROJECTION CARTOGRAPHIQUE MERCATOR TRANSVERSE MODIFIÉE (MTM) FUSEAU 8

L'ORDRE DES PLANS N'EST PAS LIÉ À LA SÉQUENCE DE CONSTRUCTION

LÉGENDE:
 VUE EN PLAN
 [Blue box] TALUS EXISTANT EXPLOITÉ JUSQU'AU PROFIL AUTORISÉ
 [Green box] ZONES DE MODIFICATION DU PROFIL FINAL
 [Green box] TOIT
 [Green box] TALUS
 SECTIONS
 [Green line] RECOUVERTEMENT FINAL APRÈS ENFOUISSEMENT
 [Hatched line] VOLUME SUPPLÉMENTAIRE DE MATIÈRES RÉSIDUELLES AVEC LA MODIFICATION DU PROFIL DES MATIÈRES RÉSIDUELLES

AVERTISSEMENT: CE DOCUMENT EST LA PROPRIÉTÉ INTELLECTUELLE DE WSP. AUCUNE RÉVISION, REPRODUCTION OU TOUT AUTRE USAGE N'EST PERMIS SANS L'AUTORISATION ÉCRITE DE WSP. L'ÉCHELLE DE CE DESSIN NE DOIT PAS ÊTRE MODIFIÉE.

ÉMISSION - RÉVISION:

DES DOCUMENTS NE DOIVENT PAS ÊTRE UTILISÉS À DES FINS DE CONSTRUCTION

EM.	RV.	DATE	DESCRIPTION
A		2021-08-19	POUR INFORMATION

NO PROJET: 211-01099-00 DATE: 2021-05-04
 ÉCHELLE ORIGINALE: 1:2000
 CONÇU PAR: Alexandre Monette, ing.
 DESSINÉ PAR: Julie Côté, tech. / Maxime Chagné, tech. / Kathleen Kamigashima, tech.
 VÉRIFIÉ PAR: Alexandre Monette, ing. / Jean Bernier, ing. M.Sc.

DISCIPLINE: ENVIRONNEMENT

TITRE: VUE EN PLAN LOCALISATION DES CONDUITES COLLECTRICES DE LIXIVIAT SECONDAIRES ET PRINCIPALES EXISTANTES, SECTIONS D, E, F, G ET H

NUMÉRO DU FEUILLET: 211-01099-00_F08
 FEUILLET #: 08 DE 8
 ÉMISSION: POUR INFORMATION
 EN DATE DU: 2021-08-19