

Nouvelle centrale à Kangiqsujuaq

Milieux naturel et humain
Zone d'étude élargie

Sources :

- Orthophoto, résolution 7 cm, MERN Québec, © Gouvernement du Québec, 2016
- Orthophoto (Mégacités), résolution 5 m, © Gouvernement du Québec, 2010
- BDVA, 1:2 000, MERN Québec, avril 2013
- CanVec, 1:50 000, RNCAN, 2018, © Sa Majesté la Reine du Chef du Canada, reproduit avec la permission de RNCAN
- Adresses Québec, MERN Québec, 1^{er} avril 2021
- Adresses Québec réseau*, MERN Québec, 1^{er} mars 2021
- BGAR, HOIESP, janvier 2020
- Cartographie des milieux humides potentiels du Québec, MELCC Québec, décembre 2019
- Géobase du réseau hydrographique du Québec (GRHQ), MERN Québec, novembre 2019
- Inventaire des sites archéologiques du Québec (ISAQ), MERN Québec, juillet 2020
- Kangiqsujuaq Master Plan 2016-2036, Administration régionale Kujuaq, 2016
- Prises d'eau potable municipales, MELCC Québec, août 2018
- SDA, 1:20 000, MERN Québec, avril 2021
- Territoire d'application des conventions nordiques, MERN Québec, 2015
- Végétation du Nord québécois, MFFP Québec, 2013
- Données de projet, Hydro-Québec, mai 2023

Inventaire : SNC-Lavalin et Institut culturel Aavataq
 Cartographie : SNC-Lavalin
 Fichier : 5119_61a_002_mnh_zelargie_230718.mxd

0 100 200 300 m
 MTM, fuseau 7, NAD83 (SCRS)
 Échelle des courbes : 10 m

Carte A

Juillet 2023



Milieu physique

Qualité de l'air et des sols

- Station météorologique

Hydrographie

- Cours d'eau permanent
- Cours d'eau intermittent
- Cours d'eau à écoulement indéterminé
- Plan d'eau
- Fossé

Milieu biologique

Milieux terrestres

- Toundra arbustive
- Dénuudé sec

Milieux humides

Milieux humides potentiels

- Tourbière ouverte minérotrophe (fer) (Cartographie des milieux humides potentiels du Québec, MELCC Québec, novembre 2019)
- Marécage arbustif (Cartographie des milieux humides potentiels du Québec, MELCC Québec, novembre 2019)
- Marécage non défini (Base de données des villages autochtones (BDVA), 1/2 000, MERN Québec, avril 2013)

Milieux humides caractérisés (2022)

- Tourbière ouverte ombrotrophe (bog)
- Tourbière ouverte minérotrophe (fer)
- Marais

Donnée à diffusion restreinte non cartographiée *

- Espèce végétale à statut particulier

Espèce faunique à statut particulier

Donnée à diffusion restreinte non cartographiée *

- Faucon pèlerin (en vol)

Autre espèce faunique (SNC-Lavalin, 2022)

- Caribou des bois, écotype toundrique (4 individus)

Milieu humain

Limites

- Municipalité
- Terre conventionnée

Milieu urbanisé

- Secteur résidentiel
- Secteur institutionnel et commercial
- Secteur industriel
- Secteur de développement potentiel
- Berge à usage multiple
- Autre milieu perturbé

Activité traditionnelle

- Aire de cueillette de petits fruits

Infrastructures et services publics

- Aéroport
- Quai commercial
- Rampe de mise à l'eau
- Centrale thermique
- Oléoduc
- Antenne de télécommunication

Données à diffusion restreinte non cartographiées **

- Prise d'eau potable
- Conduite de la prise d'eau potable
- Limite du bassin versant de la prise d'eau potable

- Usine de traitement de l'eau
- Étang d'épuration
- Lieu d'enfouissement en milieu nordique
- Poste de police
- Caserne de pompiers
- Centre communautaire
- Lieu de culte
- Cimetière

Activités récréatives

- Centre d'interprétation
- Arène
- Piscine publique
- Parcours de golf
- Terrain de jeu
- Chenil pour chiens de traîneau

Extraction minière

- Site d'extraction en exploitation ou abandonné

Éducation et services sociaux

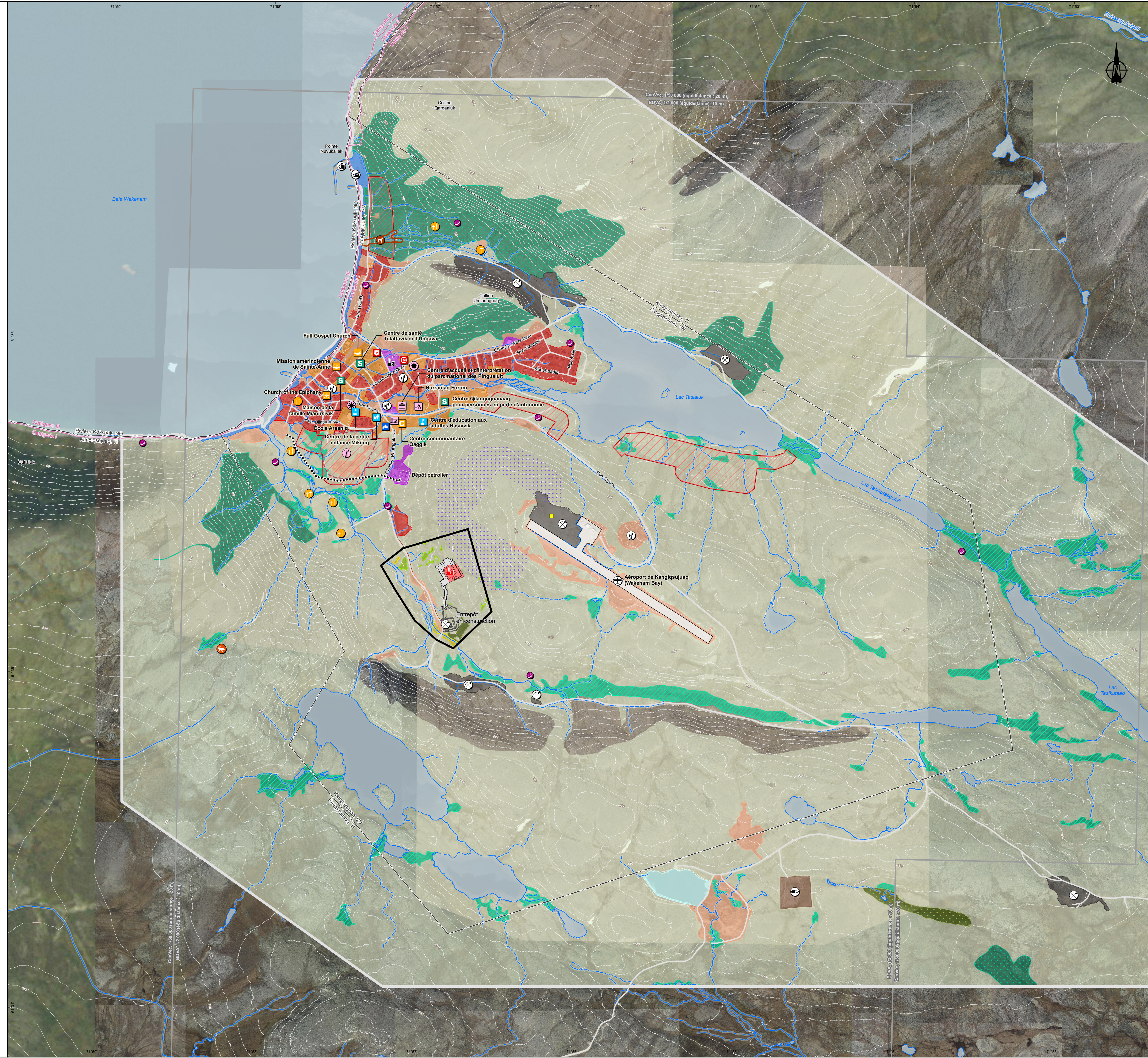
- École ou centre de formation
- Centre de la petite enfance (CPE)
- Centre de santé ou de services sociaux

Archéologie

- Site archéologique connu

Composantes du projet

- Centrale thermique projetée
- Empreinte du projet (centrale)
- Empreinte du projet (portion non assujettie)
- Infrastructure
- Zone d'étude élargie
- Zone d'étude restreinte



* Afin de protéger les espèces à statut particulier de la récolte et de la modification de leur habitat, les données provenant du ministère des Forêts, de la Faune et des Parcs du Québec (MFFP), d'autres organismes ou d'inventaires terrain ne sont pas illustrés ni leur présence sur la carte.

** Afin de protéger les prises d'eau potable municipales et de respecter les directives du MELCC sur l'utilisation de ces données, les prises d'eau potable municipales ne sont pas illustrées malgré leur présence sur la carte.