

Milieu physique

Qualité de l'air et des sols

- Station météorologique
- Site contaminé

Hydrographie

- Cours d'eau permanent
- Cours d'eau à écoulement indéterminé
- Plan d'eau

Milieu biologique

Milieux terrestres

- Toundra arbustive
- Dénudé sec

Milieux humides

Milieux humides potentiels

- Tourbière non définie (Cartographie des milieux humides potentiels du Québec, MELCC Québec, novembre 2019)
- Tourbière non définie (Base de données des villages autochtones (BDVA), 1/2 000, MRN Québec, avril 2013)

Milieux humides caractérisés (2020)

- Tourbière ouverte minérotophe (fen)
- Marécage arbusif
- Marais

Espèce floristique à statut particulier

Donnée à diffusion restreinte non cartographiée *

- Sphaigne orientale

Espèce faunique à statut particulier

Donnée à diffusion restreinte non cartographiée *

- Phalarope à bec étroit

Milieu humain

Limite

- Municipalité

Milieu urbanisé

- Secteur résidentiel
- Secteur institutionnel et commercial
- Secteur industriel
- Secteur de développement potentiel
- Berge à usage multiple
- Autre milieu perturbé

Infrastructures et services publics

- Aéroport
- Quai commercial
- Quai à usage collectif
- Rampe de mise à l'eau
- Centrale thermique
- Oléoduc
- Antenne de télécommunication

Donnée à diffusion restreinte non cartographiée *

- Prise d'eau potable
- Usine de traitement de l'eau
- Étang d'épuration
- Lieu d'enfouissement en milieu nordique
- Poste de police
- Caserne de pompiers
- Lieu de culte
- Cimetière

Utilisation du territoire

- Lieu de rassemblement
- Aire de chasse à la sauvagine

Activités récréatives

- Arène
- Patinoire extérieure
- Piscine publique
- Terrain de baseball
- Terrain de jeu

Extraction minière

- Titre actif pour site d'extraction de substances minérales de surface
- Titre minier actif (bail exclusif)
- Site d'extraction en opération ou abandonné

Éducation et services sociaux

- École primaire ou secondaire
- Centre de la petite enfance (CPE)
- Centre de santé ou de services sociaux

Archéologie

- Site archéologique connu

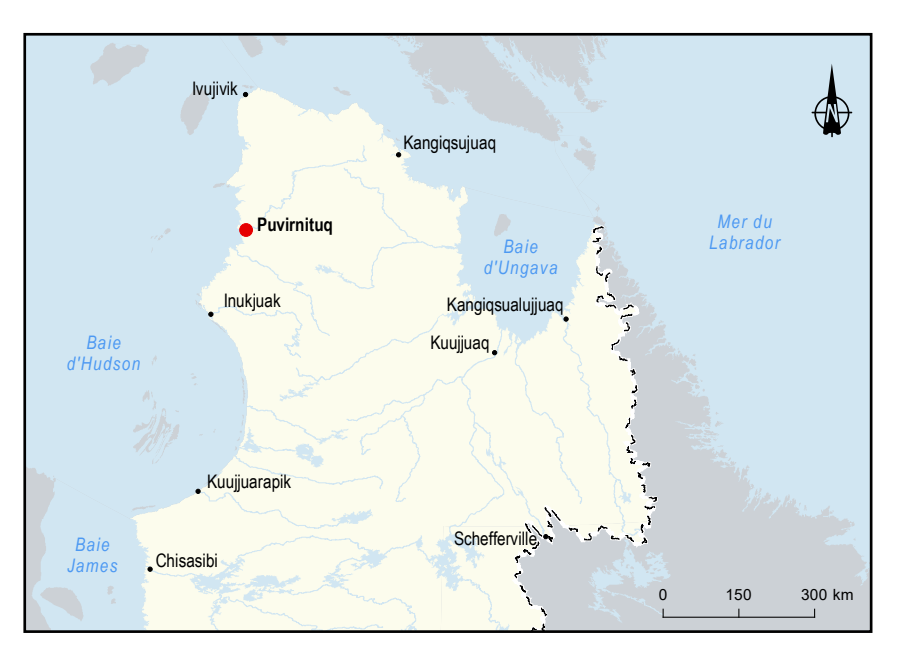
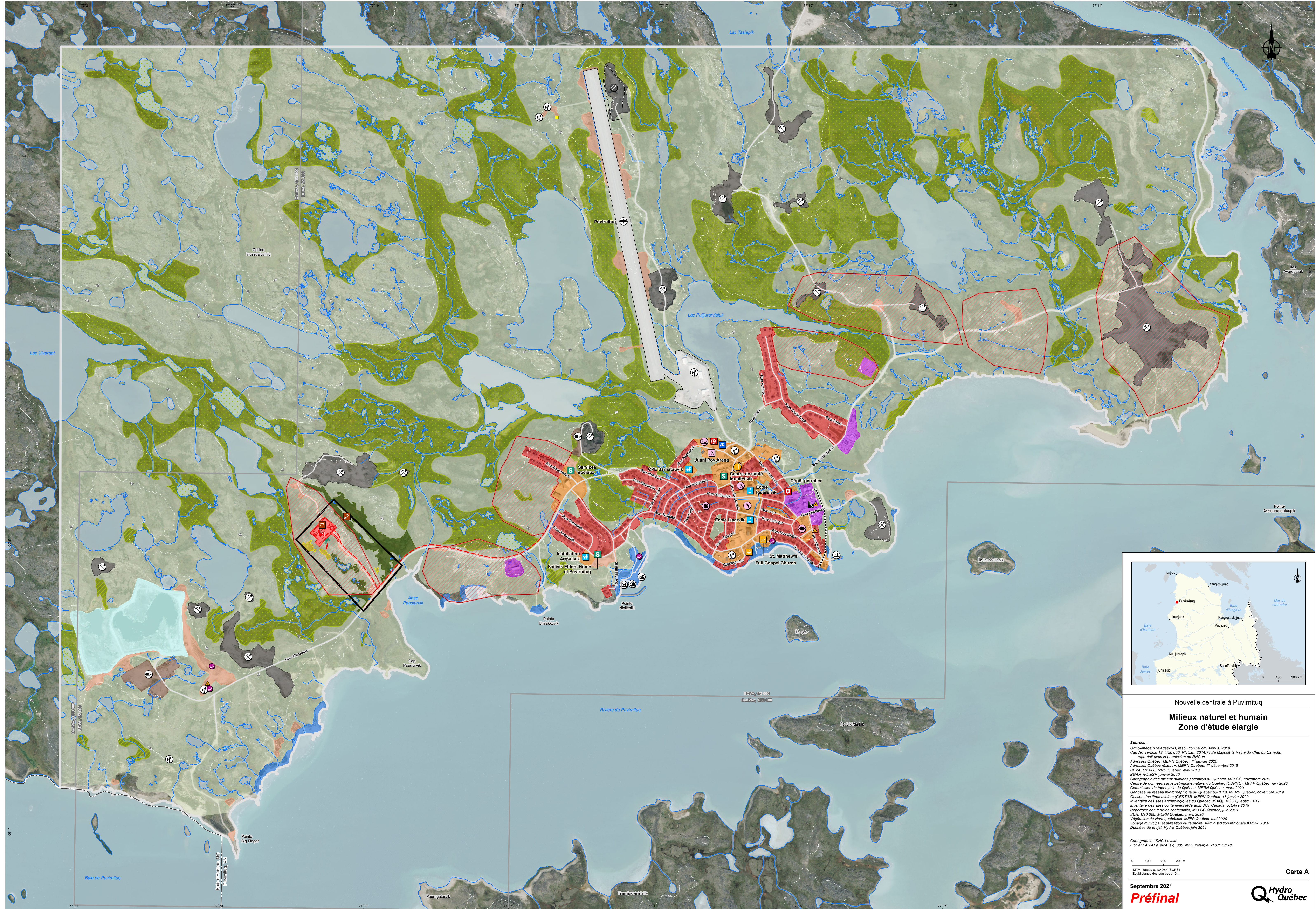
Composantes du projet

- Centrale thermique projetée
- Plateforme et infrastructure projetées
- Ligne de distribution projetée (ne fait pas partie du présent projet à l'étude)
- Zone d'étude élargie
- Zone d'étude restreinte

* Afin de protéger les espèces à statut particulier de la récolte et de la modification de leur habitat, les données provenant du Ministère des Forêts, de la Faune et des Parcs du Québec (MFFP), d'autres organismes ou d'inventaire terrain ne sont pas illustrées malgré leur présence sur la carte.

** Afin de protéger les prises d'eau potable municipales et selon les directives requies du MDECC sur l'utilisation de ces données, les prises d'eau potable municipales ne sont pas illustrées malgré leur présence sur la carte.

Document d'information destiné aux publics concernés par le projet. Pour tout autre usage, communiquer avec l'unité géographique, à l'Hydro-Québec.



Nouvelle centrale à Puvirnituq

Milieux naturel et humain

Zone d'étude élargie

Sources :

- Ortho-image (Pélades-1A), résolution 50 cm, Airbus, 2019
- CanVec version 12, 1/50 000, RNCAN, 2014, © Sa Majesté la Reine du Chef du Canada, reproduit avec la permission de RNCAN
- Adresses Québec, MERN Québec, 1^{er} janvier 2020
- Adresses Québec réseau, MERN Québec, 1^{er} décembre 2019
- BDVA, 1/2 000, MRN Québec, avril 2013
- BQAF H02/SP, janvier 2020
- Cartographie des milieux humides potentiels du Québec, MELCC, novembre 2019
- Centre de données sur le patrimoine naturel du Québec (CDPNQ), MFFP Québec, juin 2020
- Commission de toponymie du Québec, MERN Québec, mars 2020
- Géobase du réseau hydrographique du Québec (GRHQ), MERN Québec, novembre 2019
- Gestion des titres miniers (GESTM), MERN Québec, 14 janvier 2020
- Inventaire des sites archéologiques du Québec (ISAQ), MCC Québec, 2019
- Inventaire des sites contaminés fédéraux, SOT Canada, octobre 2019
- Répertoire des terrains contaminés, MELCC Québec, juin 2019
- SOA, 1/20 000, MERN Québec, mars 2020
- Végétation du Nord québécois, MFFP Québec, mai 2020
- Zonage municipal et utilisation du territoire, Administration régionale Kativik, 2016
- Données de projet, Hydro-Québec, juin 2021

Cartographie : SNC-Lavalin
 Fichier : 450419_eiCA_sit_005_mnh_zelargie_210727.mxd

0 100 200 300 m

MTM, Niveau 9, NAD83 (SRS85)
 Échelle des courbes : 10

Septembre 2021
Préfinal

Carte A
Hydro Québec