



ገልጽ ህል ርብሔ ህ ቆቦታዎቻችን :
ከ ለገባዎቻችን ገ ስጦ ርከብገራችን ፋጣኔ ከ ስጦ
ዕቅድገታችን

ጋራ 2022





**ገልጽ ህል ርጭላ ሃ ቆጥታዎች
 ከ ሲታይትሊት ኮርፖሬሽን ገ ስጦት
 ርዕሰ ስራዎች ላይ ከ ስጦት
 ዕቅድ ገለጻ**

GALAXY LITHIUM (CANADA) INC.
 (ከጭላ (ርጭላ) ከሲ.ኤ.ኤ.)

ፋይል ቁጥር: 201-12362-00
 ከ ሰነድ ቁጥር: ግንቦት 2022



ከ ፋይል ቁጥር : ከ ዕቅድ ገለጻ ከ ፋይል ቁጥር
 (File no. 3214-14-055)

WSP CANADA INC.
 1135, LEBOURGNEUF BOULEVARD
 QUÉBEC (QUÉBEC) G2K 0M5

ገ ስጦት ርዕሰ ስራዎች: +1-418-623-2254
 ከ ስራዎች ላይ ከ ስጦት ላይ ስራዎች: +1-418-624-1857
 WSP.COM

ᐆ ᐱᓂᓂᓂᓂᓂᓂ :

ᐆ ᐱᓂᓂᓂᓂᓂᓂ

Christine Martineau, biol. M.Sc.
Directrice de projet
WSP Canada Inc.

ᐱᓂᓂᓂᓂᓂᓂ 19, 2022

ᐱᓂᓂᓂᓂᓂᓂᓂᓂ

RÉVISÉ PAR



Caroline Morissette
Directrice Environnement et Permis
Galaxy (Lithium) Canada inc.

ᐱᓂᓂᓂᓂᓂᓂ 19, 2022

ᐱᓂᓂᓂᓂᓂᓂᓂᓂ



1 ቂጥ ሲገባቸው ገ ስጦታ ለገጠብ ስጦታ 1

1.1 ስጦታ ገ ስጦታ ስጦታ 1

1.2 ስጦታ ስጦታ ስጦታ ስጦታ ስጦታ ስጦታ 1

1.3 ስጦታ ስጦታ ስጦታ ስጦታ ስጦታ ስጦታ ስጦታ ስጦታ 1

1.4 ስጦታ ስጦታ ስጦታ ስጦታ 3

1.5 ስጦታ ስጦታ ስጦታ ስጦታ 11

1.6 ስጦታ ስጦታ ስጦታ ስጦታ 14

1.7 ስጦታ ስጦታ ስጦታ ስጦታ 15

1.8 ስጦታ ስጦታ ስጦታ ስጦታ 18

ገጠብ ስጦታ

ገጠብ ስጦታ 1 ስጦታ ስጦታ ስጦታ 13

ገጠብ ስጦታ ስጦታ

MAP 1 PROJECT SITE GENERAL ARRANGEMENT 5

MAP 2 GENERAL COMPARISON WITH 2018 VS 2021 SITE ARRANGEMENT 7

MAP 3 LAKES AND WATERCOURSES AROUND THE PROPOSED MINE LOCATION 9

- ህግ ስርዓተ-ሥነ-ምግባር ለሰጠው ልዩ ልዩ ስልጠናዎች ላይ ሳይሳተፍ፣ ለሥራው ስለሚያስፈልገው ስልጠናዎች ላይ ለማሳተፍ ስለሚችል ማረጋገጥ ይገባል።
- ለሥራው ስለሚያስፈልገው ስልጠናዎች ላይ ለማሳተፍ ስለሚችል ማረጋገጥ ይገባል።

ላይ ሲሆን ለሥራው ስለሚያስፈልገው ስልጠናዎች ላይ ለማሳተፍ ስለሚችል ማረጋገጥ ይገባል። ለሥራው ስለሚያስፈልገው ስልጠናዎች ላይ ለማሳተፍ ስለሚችል ማረጋገጥ ይገባል።

ላይ ሲሆን ለሥራው ስለሚያስፈልገው ስልጠናዎች ላይ ለማሳተፍ ስለሚችል ማረጋገጥ ይገባል። ለሥራው ስለሚያስፈልገው ስልጠናዎች ላይ ለማሳተፍ ስለሚችል ማረጋገጥ ይገባል።

ላይ ሲሆን ለሥራው ስለሚያስፈልገው ስልጠናዎች ላይ ለማሳተፍ ስለሚችል ማረጋገጥ ይገባል። ለሥራው ስለሚያስፈልገው ስልጠናዎች ላይ ለማሳተፍ ስለሚችል ማረጋገጥ ይገባል።

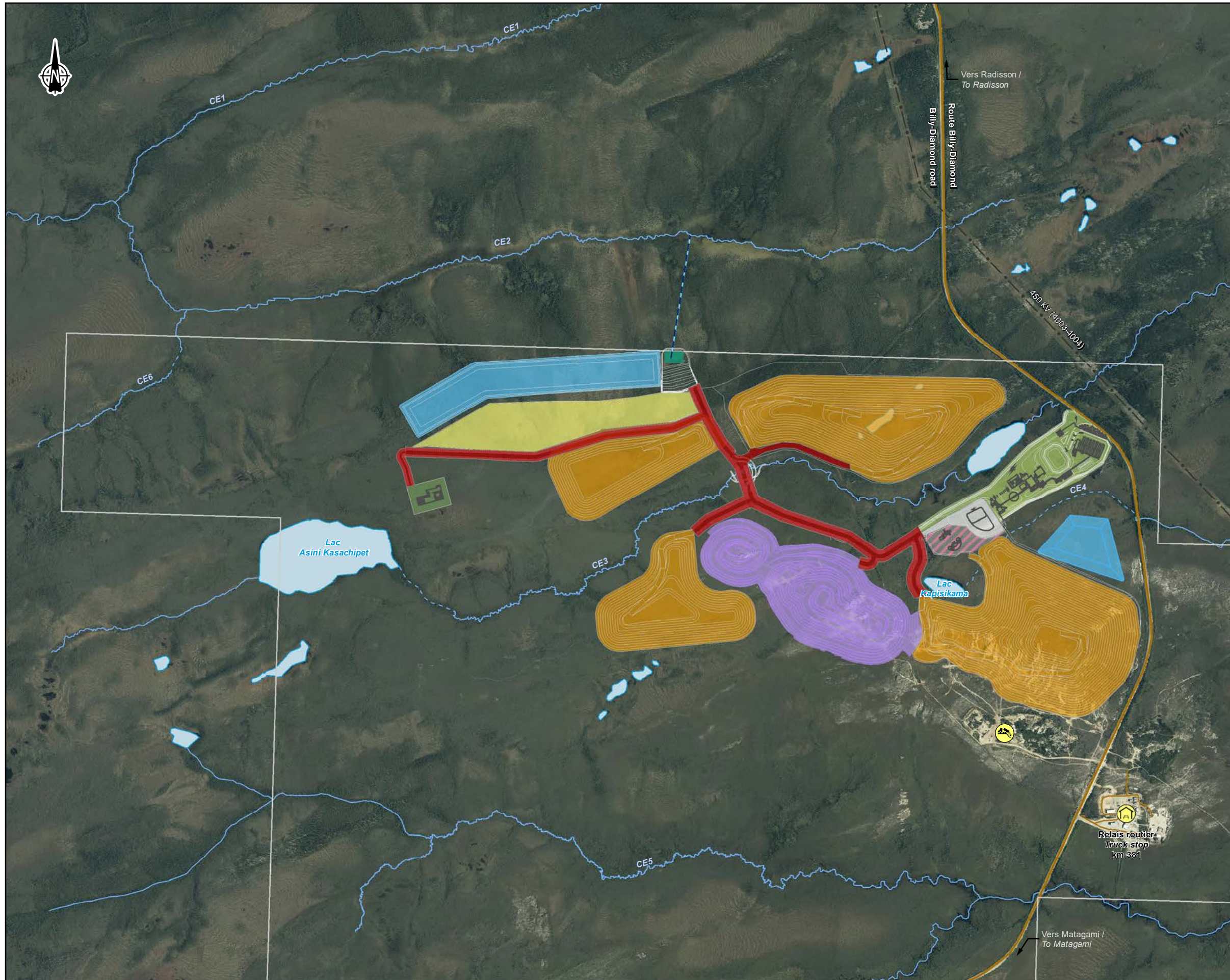
ላይ ሲሆን ለሥራው ስለሚያስፈልገው ስልጠናዎች ላይ ለማሳተፍ ስለሚችል ማረጋገጥ ይገባል። ለሥራው ስለሚያስፈልገው ስልጠናዎች ላይ ለማሳተፍ ስለሚችል ማረጋገጥ ይገባል።

ላይ ሲሆን ለሥራው ስለሚያስፈልገው ስልጠናዎች ላይ ለማሳተፍ ስለሚችል ማረጋገጥ ይገባል። ለሥራው ስለሚያስፈልገው ስልጠናዎች ላይ ለማሳተፍ ስለሚችል ማረጋገጥ ይገባል።

ላይ ሲሆን ለሥራው ስለሚያስፈልገው ስልጠናዎች ላይ ለማሳተፍ ስለሚችል ማረጋገጥ ይገባል። ለሥራው ስለሚያስፈልገው ስልጠናዎች ላይ ለማሳተፍ ስለሚችል ማረጋገጥ ይገባል።

- ለሥራው ስለሚያስፈልገው ስልጠናዎች ላይ ለማሳተፍ ስለሚችል ማረጋገጥ ይገባል።
- ለሥራው ስለሚያስፈልገው ስልጠናዎች ላይ ለማሳተፍ ስለሚችል ማረጋገጥ ይገባል።
- ለሥራው ስለሚያስፈልገው ስልጠናዎች ላይ ለማሳተፍ ስለሚችል ማረጋገጥ ይገባል።

ላይ ሲሆን ለሥራው ስለሚያስፈልገው ስልጠናዎች ላይ ለማሳተፍ ስለሚችል ማረጋገጥ ይገባል። ለሥራው ስለሚያስፈልገው ስልጠናዎች ላይ ለማሳተፍ ስለሚችል ማረጋገጥ ይገባል።



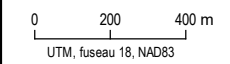
- Limite de propriété / Property limit
- Composantes du projet / Project Component**
- Route / Road
- Effluent minier / Mine effluent
- Usine de traitement de l'eau / Water treatment plant
- Secteur administratif et industriel / Administrative and industrial sector
- Fosse / Pit
- Halde à minerais / ROM pad
- Halde à stériles / Waste rock stockpile
- Halde à matières organiques et dépôts meubles / Overburden and peat storage facility
- Entrepôt à explosifs / Explosives magazine
- Aire d'entreposage / Dry storage area
- Usine à béton (temporaire) / Concrete batch plant (temporary)
- Bassin de rétention d'eau / Water retention basin
- Infrastructures / Infrastructure**
- Route principale / Main road
- Route d'accès / Access road
- Ligne de transport d'énergie / Transmission line
- 🚚 Relais routier / Truck stop
- 🗑️ Lieu d'enfouissement technique isolé / Isolated technical landfill
- Hydrographie / Hydrography**
- CE3 Numéro de cours d'eau / Stream number
- Cours d'eau permanent / Permanent stream
- Cours d'eau à écoulement diffus ou intermittent / Intermittent or diffused flow stream
- Plan d'eau / Waterbody



Mine de lithium Baie-James / James Bay Lithium Mine

Carte / Map 1
Aménagement du site minier /
Mine Site General Arrangement

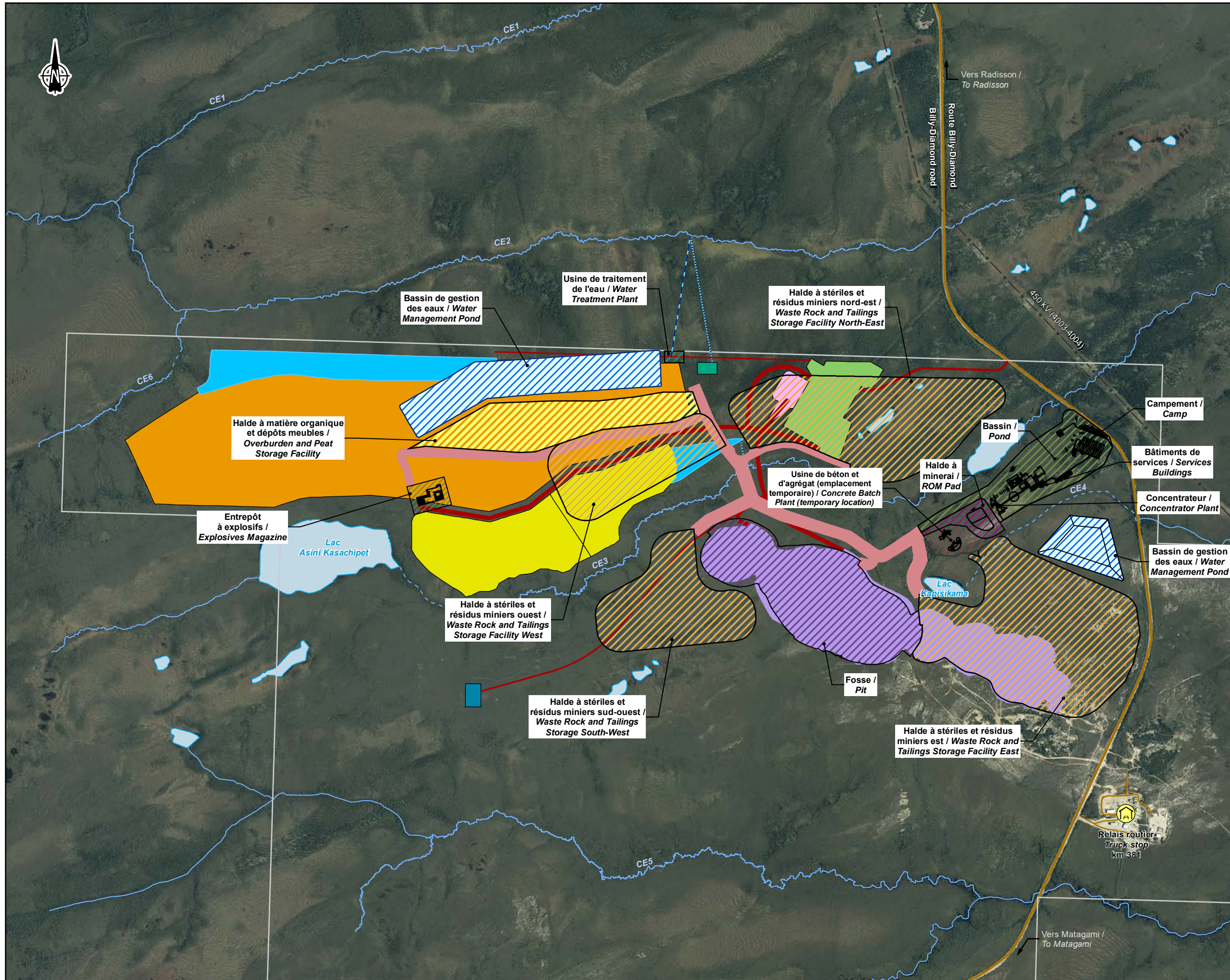
Sources :
 Orthoimage : Microsoft Bing (ESRI, 2017)
 Gestim : MRNF Québec, 210315
 Données du projet / Project data : Galaxy 2020



Juillet / July 2022

Dessin : A. Masson
 Approbation : C. Martineau
 201-12362-00_c1_RES_EIE_mine_220707.mxd





Limite de propriété / Property limit

Composantes du projet / Project Component

2018 2021

- Route / Road
- Effluent minier / Mine effluent
- Usine de traitement de l'eau / Water treatment plant
- Secteur administratif et industriel / Administrative and industrial sector
- Fosse / Pit
- Halde à minéral / ROM pad
- Halde à stériles / Waste rock stockpile
- Halde à matière organique / Organic matter stockpile
- Entrepôt à explosifs / Explosives magazine
- Bassin de rétention d'eau / Water retention basin
- Câble de fibre optique / Optical fiber cable

Infrastructures / Infrastructure

- Route principale / Main road
- Route d'accès / Access road
- Ligne de transport d'énergie / Transmission line
- Relais routier / Truck stop

Hydrographie / Hydrography

- CE3 Numéro de cours d'eau / Stream number
- Cours d'eau permanent / Permanent stream
- Cours d'eau à écoulement diffus ou intermittent / Intermittent or diffused flow stream
- Plan d'eau / Waterbody

GALAXY
Mine de lithium Baie-James / James Bay Lithium Mine

Carte / Map 2
Comparaison générale de l'aménagement du site 2018 vs. 2021 / General Mine Site Arrangement Comparison 2018 vs. 2021

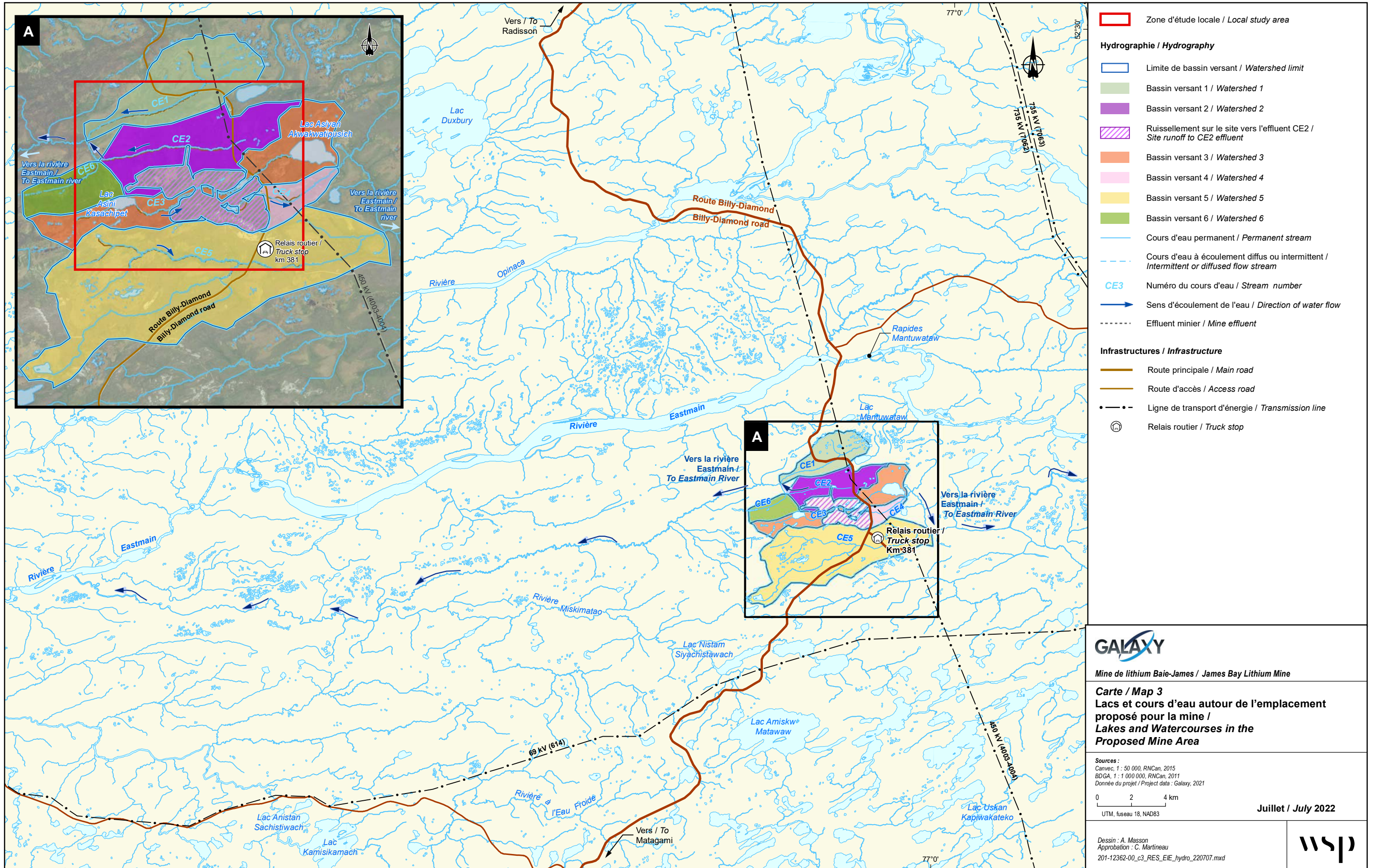
Sources :
Orthoimage : Microsoft Bing (ESRI, 2017)
Géom : MRNF Québec, 210315
Données du projet / Project data : Galaxy 2021

0 200 400 m
UTM, fuseau 18, NAD83

Juillet / July 2022

Dessin : A. Masson
Approbation : C. Martineau
201-12362-00_c2_RES_EIE_compar_220707.mxd

wsp



- Zone d'étude locale / Local study area

- Hydrographie / Hydrography**
- Limite de bassin versant / Watershed limit
- Bassin versant 1 / Watershed 1
- Bassin versant 2 / Watershed 2
- Ruissellement sur le site vers l'effluent CE2 / Site runoff to CE2 effluent
- Bassin versant 3 / Watershed 3
- Bassin versant 4 / Watershed 4
- Bassin versant 5 / Watershed 5
- Bassin versant 6 / Watershed 6
- Cours d'eau permanent / Permanent stream
- Cours d'eau à écoulement diffus ou intermittent / Intermittent or diffused flow stream
- CE3 Numéro du cours d'eau / Stream number
- Sens d'écoulement de l'eau / Direction of water flow
- Effluent minier / Mine effluent

- Infrastructures / Infrastructure**
- Route principale / Main road
- Route d'accès / Access road
- Ligne de transport d'énergie / Transmission line
- Relais routier / Truck stop

GALAXY

Mine de lithium Baie-James / James Bay Lithium Mine

Carte / Map 3
Lacs et cours d'eau autour de l'emplacement proposé pour la mine / Lakes and Watercourses in the Proposed Mine Area

Sources :
Canvec, 1 : 50 000, RNCan, 2015
BDGA, 1 : 1 000 000, RNCan, 2011
Donnée du projet / Project data : Galaxy, 2021

0 2 4 km

UTM, fuseau 18, NAD83

Juillet / July 2022

Dessin : A. Masson
Approbation : C. Martineau
201-12362-00_c3_RES_EIE_hydro_220707.mxd

WSP

1.5 ለፊት አድጋሚ ገቢ ለማግኘት ማድረግ

ላይ ይህ ማዘጋጀት በተለያዩ መንገዶች ለማድረግ ማዘጋጀት ይቻላል። ተጨማሪ ገቢዎችን ለማግኘት ማዘጋጀት ይቻላል። ገቢዎችን ለማግኘት ማዘጋጀት ይቻላል። ገቢዎችን ለማግኘት ማዘጋጀት ይቻላል።

ሌሎች ገቢዎች ለማግኘት ማዘጋጀት ይቻላል። ገቢዎችን ለማግኘት ማዘጋጀት ይቻላል። ገቢዎችን ለማግኘት ማዘጋጀት ይቻላል። ገቢዎችን ለማግኘት ማዘጋጀት ይቻላል። ገቢዎችን ለማግኘት ማዘጋጀት ይቻላል። ገቢዎችን ለማግኘት ማዘጋጀት ይቻላል።

ሌሎች ገቢዎች ለማግኘት ማዘጋጀት ይቻላል። ገቢዎችን ለማግኘት ማዘጋጀት ይቻላል። ገቢዎችን ለማግኘት ማዘጋጀት ይቻላል። ገቢዎችን ለማግኘት ማዘጋጀት ይቻላል። ገቢዎችን ለማግኘት ማዘጋጀት ይቻላል። ገቢዎችን ለማግኘት ማዘጋጀት ይቻላል። ገቢዎችን ለማግኘት ማዘጋጀት ይቻላል። ገቢዎችን ለማግኘት ማዘጋጀት ይቻላል።

ሌሎች ገቢዎች ለማግኘት ማዘጋጀት ይቻላል። ገቢዎችን ለማግኘት ማዘጋጀት ይቻላል። ገቢዎችን ለማግኘት ማዘጋጀት ይቻላል። ገቢዎችን ለማግኘት ማዘጋጀት ይቻላል። ገቢዎችን ለማግኘት ማዘጋጀት ይቻላል። ገቢዎችን ለማግኘት ማዘጋጀት ይቻላል። ገቢዎችን ለማግኘት ማዘጋጀት ይቻላል። ገቢዎችን ለማግኘት ማዘጋጀት ይቻላል። ገቢዎችን ለማግኘት ማዘጋጀት ይቻላል። ገቢዎችን ለማግኘት ማዘጋጀት ይቻላል።

ሌሎች ገቢዎች ለማግኘት ማዘጋጀት ይቻላል። ገቢዎችን ለማግኘት ማዘጋጀት ይቻላል። ገቢዎችን ለማግኘት ማዘጋጀት ይቻላል። ገቢዎችን ለማግኘት ማዘጋጀት ይቻላል። ገቢዎችን ለማግኘት ማዘጋጀት ይቻላል። ገቢዎችን ለማግኘት ማዘጋጀት ይቻላል። ገቢዎችን ለማግኘት ማዘጋጀት ይቻላል። ገቢዎችን ለማግኘት ማዘጋጀት ይቻላል።

ልጉላ 280 ለገረገጥ ገንዘብ ስጦት ማሰጠት ይችላል። ልጉላ 167 ለገረገጥ ገንዘብ ስጦት ማሰጠት ገንዘብ ለገረገጥ ስጦት ማሰጠት ይችላል። ልጉላ 167 ለገረገጥ ገንዘብ ስጦት ማሰጠት ገንዘብ ለገረገጥ ስጦት ማሰጠት ይችላል።

ልጉላ 167 ለገረገጥ ገንዘብ ስጦት ማሰጠት ገንዘብ ለገረገጥ ስጦት ማሰጠት ይችላል። ልጉላ 167 ለገረገጥ ገንዘብ ስጦት ማሰጠት ገንዘብ ለገረገጥ ስጦት ማሰጠት ይችላል።

1.8 ልጉላ ለገረገጥ ስጦት ማሰጠት

ገንዘብ ለገረገጥ ስጦት ማሰጠት ገንዘብ ለገረገጥ ስጦት ማሰጠት ይችላል። ልጉላ ለገረገጥ ስጦት ማሰጠት ገንዘብ ለገረገጥ ስጦት ማሰጠት ይችላል።

ልጉላ ለገረገጥ ስጦት ማሰጠት ገንዘብ ለገረገጥ ስጦት ማሰጠት ይችላል። ልጉላ ለገረገጥ ስጦት ማሰጠት ገንዘብ ለገረገጥ ስጦት ማሰጠት ይችላል።

ልጉላ ለገረገጥ ስጦት ማሰጠት ገንዘብ ለገረገጥ ስጦት ማሰጠት ይችላል። ልጉላ ለገረገጥ ስጦት ማሰጠት ገንዘብ ለገረገጥ ስጦት ማሰጠት ይችላል።

ልጉላ ለገረገጥ ስጦት ማሰጠት ገንዘብ ለገረገጥ ስጦት ማሰጠት ይችላል። ልጉላ ለገረገጥ ስጦት ማሰጠት ገንዘብ ለገረገጥ ስጦት ማሰጠት ይችላል።