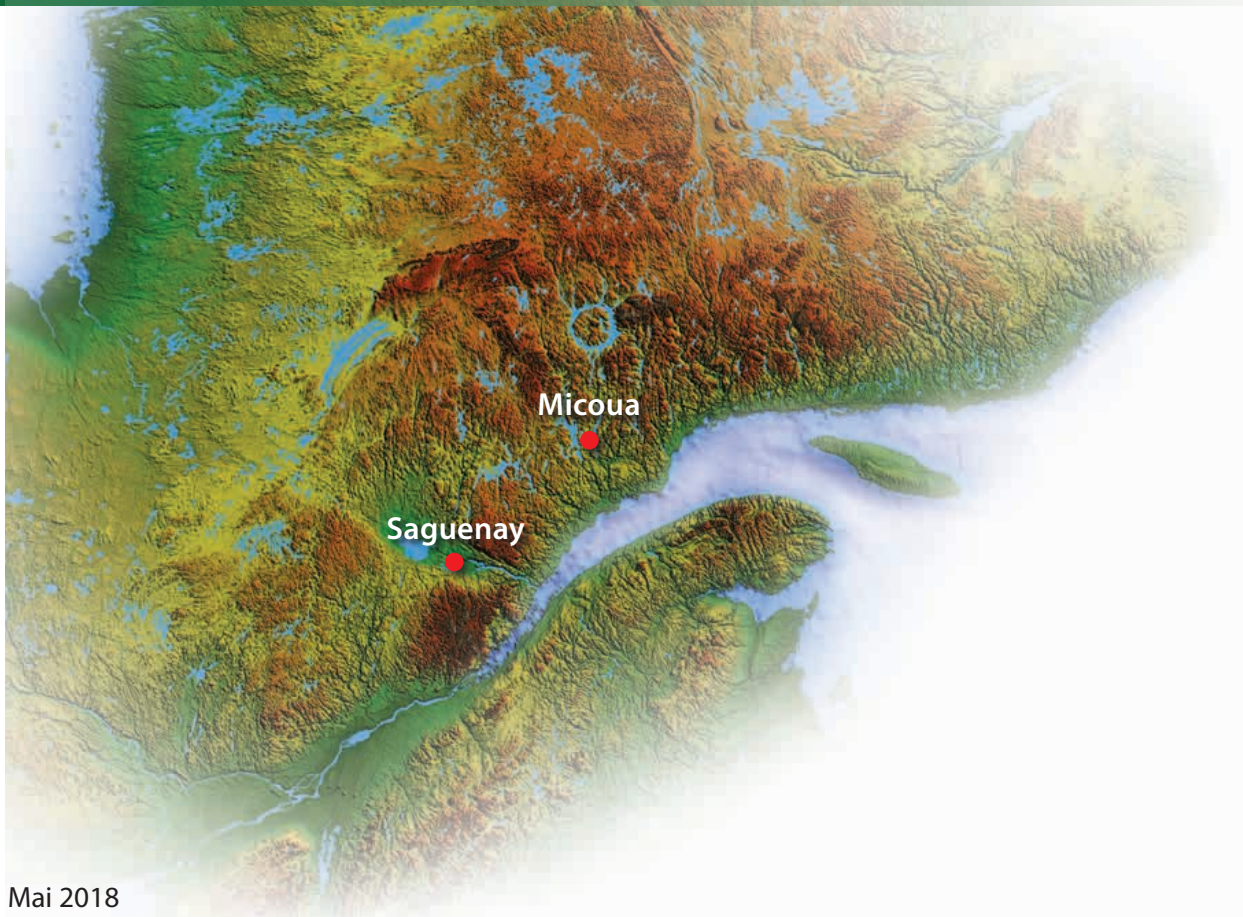


Ligne à 735 kV Micoua-Saguenay

Étude d'impact sur l'environnement

Volume 3 – Cartes en pochette



Mai 2018

Ligne à 735 kV Micoua-Saguenay

Étude d'impact sur l'environnement

Volume 3 – Cartes en pochette

Cette étude d'impact est soumise au ministère du Développement durable, de l'Environnement et de la Lutte contre les changements climatiques en vertu de l'article 31.3 de la Loi sur la qualité de l'environnement en vue d'obtenir les autorisations nécessaires à la construction de la ligne à 735 kV Micoua-Saguenay.

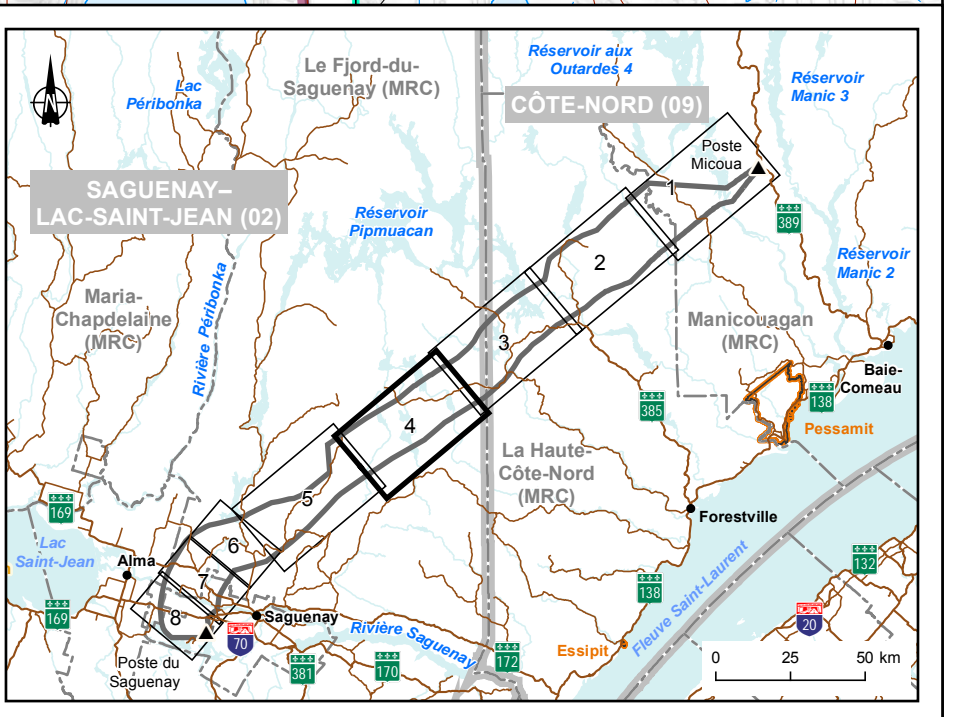
L'étude d'impact sur l'environnement, en trois volumes, est subdivisée de la façon suivante :

- Volume 1 : Chapitres 1 à 9 de l'étude d'impact sur l'environnement
- Volume 2 : Chapitres 10 à 13 de l'étude d'impact sur l'environnement
- Volume 3 : Cartes en pochette

Les annexes de l'étude d'impact sont présentées séparément sur CD-ROM.

La présente étude a été réalisée pour Hydro-Québec TransÉnergie par Hydro-Québec Innovation, équipement et services partagés avec la collaboration de la direction – Environnement de la vice-présidence – Affaires corporatives et secrétariat général et de la vice-présidence – Communications et affaires gouvernementales.

La liste des principaux collaborateurs est présentée à l'annexe A, sur CD-ROM.



Ligne à 735 kV Mécoua-Saguenay

Inventaire du milieu

Sources

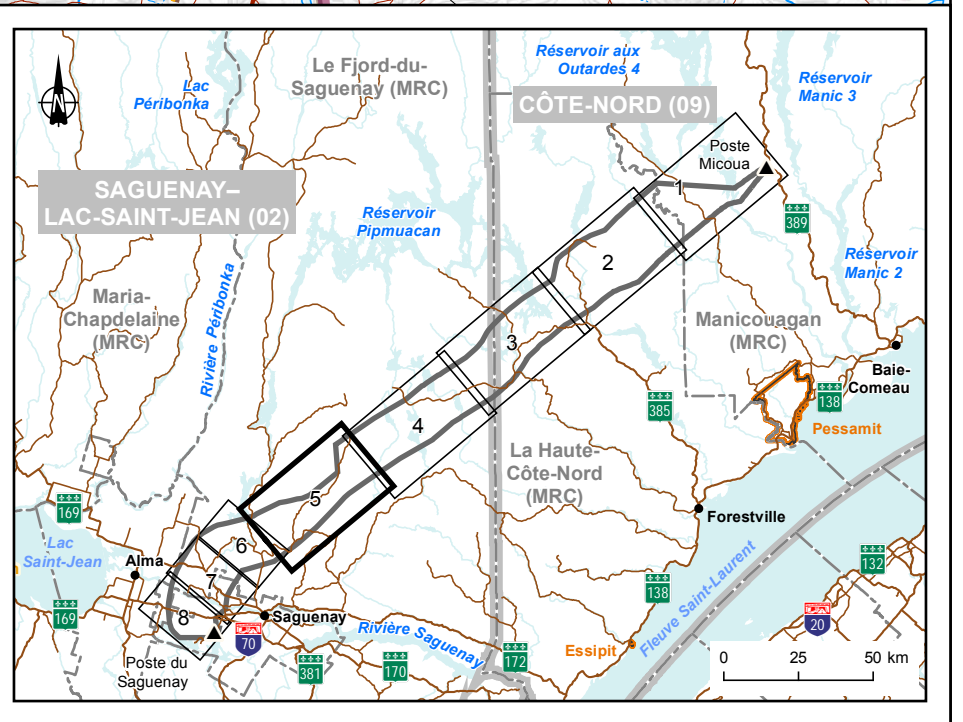
Ortho-image (échelle 1:4 141 000) de M. B. Rouleau, 50 ans, Hydro-Québec, 2015
 BDAT / 1:100 000, MNRH Québec, 2017
 BCMA / 1:100 000, MNRH Québec, 2002
 BD1Q / 1:200 000, MNRH Québec, 2017
 Centre urbain 7 / 1:50 000, RBC, 2015
 Adresses Québec, MERN Québec, 1^{er} août 2015
 Aire protégée du Québec, MERN Québec, 2016
 Base de données des cultures avoines (BCAA), Francine archivée au Québec, 2015
 Base de réclamation, MERN Québec, 2007
 Base géographique de l'aménagement de production (BGA), Hydro-Québec Énergie et services publics, décembre 2015
 Base géographique de TransÉnergie (BGE), Hydro-Québec TransÉnergie, août 2015
 Carte de protection du territoire agricole du Québec (CPAQ), 1:500 000, 2015
 Composants d'infrastructure réglementaire (CIGR), MERN Québec, mai 2015
 Émissions environnementales (EE), département d'infrastructures électriques (EEDN), Hydro-Québec, 2016
 Fichier des data de météorologie du Québec (FMQ), CHQ, 2016
 Fichier des journaux de la ligne à 735 kV, MERN Québec, 2016
 Fichier québécois des sites classés (FQCC), 2016
 Fichier d'exploitation (FIE), MERN Québec, 2016
 Gestion des sites (GESSIT), MERN Québec, 9 mars 2015
 Historat bureau du Québec (HBAQ), MERN Québec, juin 2015
 Institut Canada (IC) Tour de télécommunications, janvier 2016
 Inventaire des sites archéologiques du Québec (ISAQ), MCC Québec, 2015
 La Plaine verte, Ville de Québec Association, juillet 2015
 Ministère de l'Agriculture, des Pêcheries et de l'Alimentation du Québec (MAPAQ), 2008
 Ministère, Direction des affaires régionales, 2015
 Plan d'occupation du territoire (POT), MERN Québec, 2015
 Planal occupé en aménagement de territoire (PPAT), MAPAQ Québec, octobre 2015
 Planas et Agnes de transport, mai 2016
 Réseau aéroportuaire national (RAN), 1:100 000, Picard, avril 2015
 Réseau gaz, Gaz Métro, mai 2016
 Site faunique (SIFAQ), FIE, MERN Québec, 2015
 SCS-PDP Québec/Quebec, janvier 2016
 Système d'information géographique du Québec (SIGISQ), MERN Québec, 2012
 Système sur les découpages administratifs (SISDA), 1:50 000, MERN Québec, septembre 2015
 Territoire de péage routiniers, Hydro-Québec Énergie et services publics, mars 2014
 Tour de télécommunications, Direction provinciale – Télécommunications, Hydro-Québec, 1^{er} décembre 2015
 Ville de Saguenay, 2016
 Zone d'exploitation contrôlée (ZEC), MERN Québec, 2012
 Zones de projet, Hydro-Québec, décembre 2017

Inventaire et orthographe : HGP
 Format : PDF, 211x297 mm, 300 DPI, 516,500, 150x203 mm

Carte A

Échelle de 4 à 8

Innovation, équipement
et services intégrés



Ligne à 735 kV Micoua-Saguenay

Inventaire du milieu

Source:

Orlano, 1970-2000, MNRF Québec, 2015

BSCA, 191 002-000, MNRF Québec, 2015

BSCA, 191 002-000, MNRF Québec, 2015

BSCA, 191 002-000, MNRF Québec, 2015

Carte version 7, 150000, RNC2015

Asas Québec, BSCA, 2007

Asas pratiques du Québec, MRCCLC Québec, 2015

Base de données des cultures arborées (BSCA), France agricole Québec, 2015

Base de végétation, MNRF Québec, janvier 2017

Base géographique des inventaires de production (BGIAP), Hydro-Québec Énergie et services publics, décembre 2015

Base géographique du Transfert (BGT), Hydro-Québec Transfert, août 2018

Commission de protection du territoire agricole du Québec (CPTAQ), 100 000, 2016

Composantes d'activités géologiques régionales (CUGR), MNRF Québec, mars 2015

Éléments environnementaux révisés (1) révisés (environnement (REENV), Hydro-Québec, 2014

Fédération des clubs de motonautique du Québec (FCMQ), 2016

Fédération des provinces du Québec (FPQ), 2016

Fédération québécoise des clubs de chasse (FQCQ), 2016

Faune (Fédération) (FE), MNRF Québec, 2016

Gestion des rivières (GESTRM), MNRF Québec, 9 mars 2017

Habitat Numérique du Québec (HNAQ), MNRF Québec, jan 2018

Inventaire Canadien (IC) Tour du Mont-Royal, MNRF Québec, janvier 2016

Inventaire des sites archéologiques du Québec (ISAC), MRCQ Québec, 2015

Le Plus beau, Ville Québec Association, jan 2016

Ministère de l'Agriculture, des Pêcheries et de l'Alimentation du Québec (MAPAQ), 2006

Ministère des Ressources des Échelles (MRE), 2016

Planal protection et aménagement du territoire (PPAT), MAMET Québec, octobre 2015

Projet de loi de l'Assemblée nationale (PLA), 2016

Recherches floristiques (RF), 1970 000, INPAC, avril 2015

Région gazier, Cst Métis, mars 2016

Site fréquenté (SF), MNRF Québec, mars 2015

SOI PDF, CACQChesapeake, janvier 2018

Système d'information géographique du Québec (SIGQ), MNRF Québec, 2012

Système sur les 95 groupements agricoles (SIGA), 120 000, MNRF Québec, septembre 2015

Territoire de paysage autochtone (TAP), Hydro-Québec Énergie et services publics, 2016

Union de Microcommunauté, Direction provinciale – Télécommunications, MNRF Québec, 1^{er} décembre 2015

Ville de Saguenay, 2016

Zones d'exploitation contrôlée (CA), MNRF Québec, 2012

Zones de protection, Hydro-Québec, décembre 2017

Inventaire et cartographie – WSP


Fichier: 2173_sick_wsp_005_mf4_205_180403.mxd

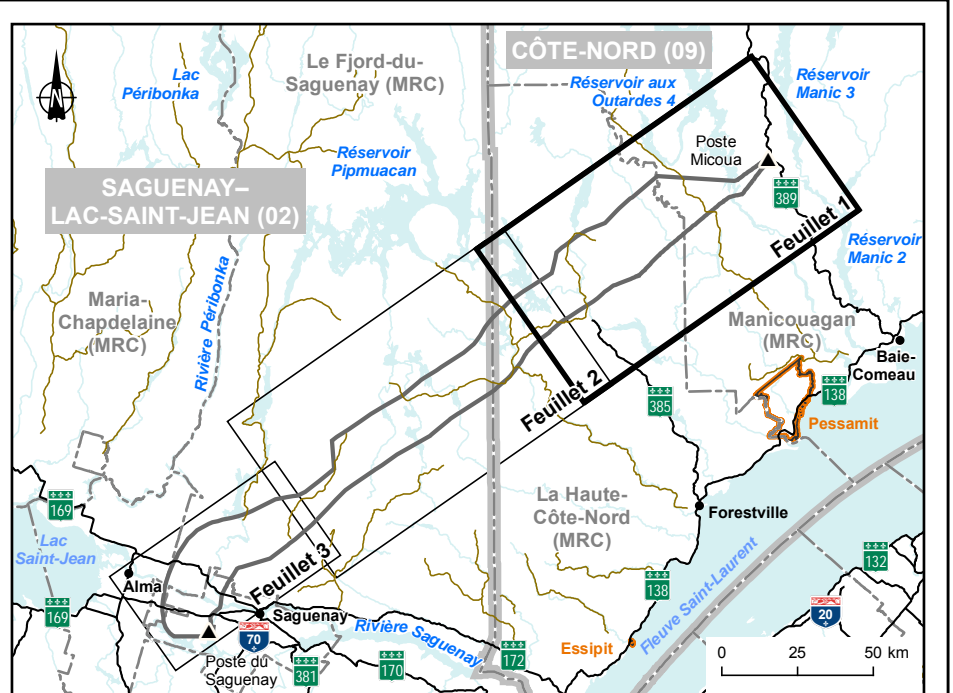
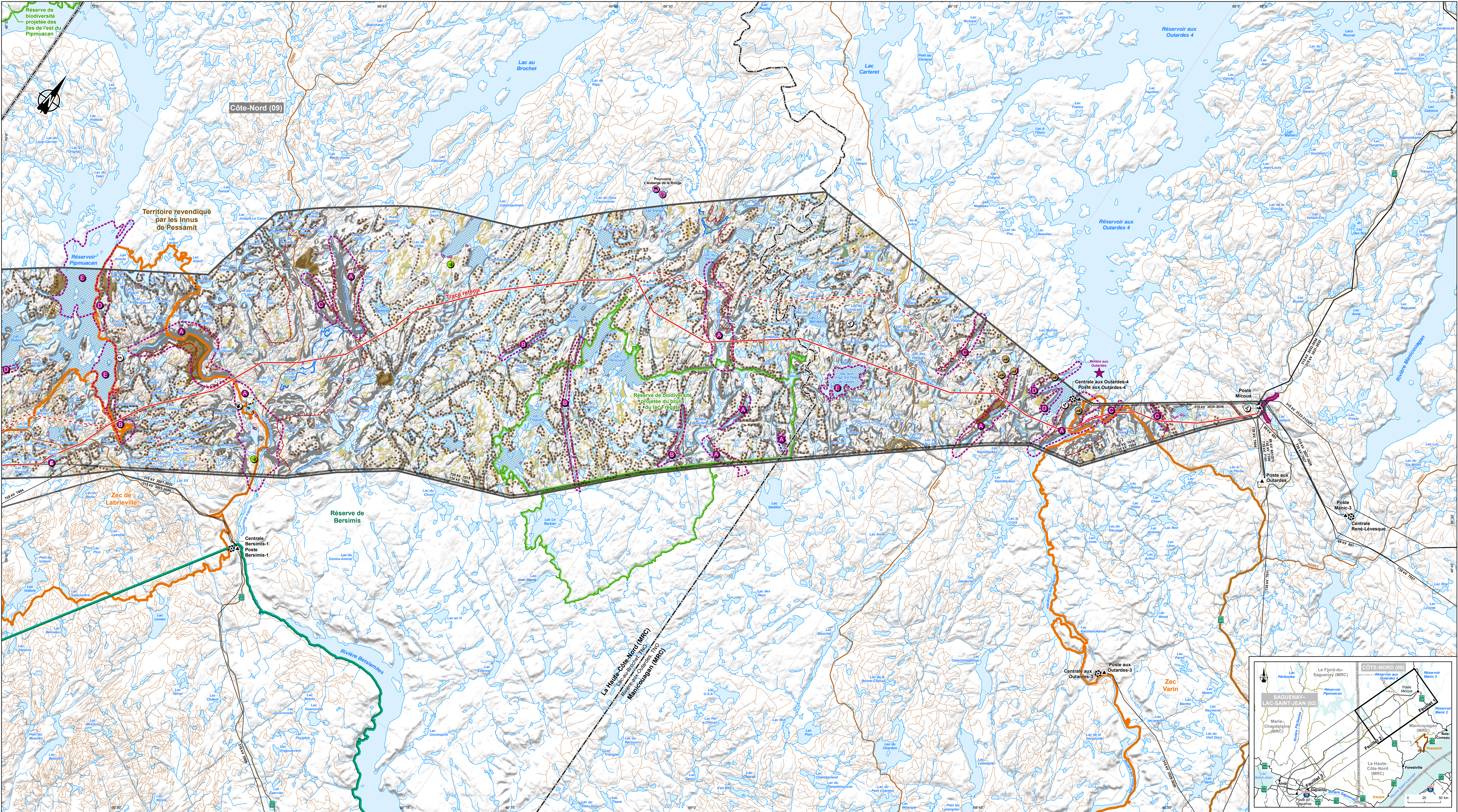
0 500 1 000 1 500 m

MTM, NAD83, NAD83 (Saguenay)

Équivalents des 10 cm

Carte A
Feuille 5 de 8

 **Hydro Québec**
Innovation, énergie et services partagés



Contraintes techniques

- Zone à risque élevé de givre (plus de 700 m)
- Pente très forte (> 25 %)
- Zone d'escarpement rocheux*
- Zone de glissement de terrain*
- Zone de ravinement (> 10 m*)
- Plan d'eau de grandes dimensions
- Lieu d'élimination de matières résiduelles
- Hydroaérodrome et hydrobase
- Tour de télécommunications (point)

Éléments sensibles de nature technique

- Zone à risque modéré de givre (500 à 700 m)
- Sol de faible capacité portante*
- Zone inondable (Ville de Saguenay)
- Zone inondable (photo-interprétation)
- Carrière, gravière ou sablière exploitée

Contraintes environnementales

- Parc national des Monts-Valin
- Réserve naturelle reconnue
- Refuge biologique existant
- Refuge biologique projeté
- Réserve de biodiversité projetée

Éléments sensibles de nature environnementale

- Zone urbaine (secteur résidentiel, commercial, public ou communautaire) et habitat dispersé
- Zone d'expansion urbaine
- Secteur résidentiel projeté

Patrimoine et archéologie

- Site ou immeuble patrimonial classé, déclaré ou cité
- Site archéologique connu (point)

Agriculture

- Zone de culture protégée
- Horticulture ou culture spécialisée**
- Site propice à l'aménagement de bleuets

Villégiature, loisirs et tourisme

- Zone de villégiature
- Projet de lotissement
- Chalet ou abri sommaire (bail en terres publiques)
- Pourvoirie avec droits exclusifs
- Installation principale de pourvoirie sans droits exclusifs
- Chalet ou regroupement de chalets (pourvoirie avec ou sans droits exclusifs) (point)
- Colonie de vacances
- Base de plein air
- Terrain ou aire de camping aménagé (point)
- Centre de ski alpin
- Centre, sentier de ski de fond
- Autre installation récréotouristique (point)

Végétation

- Forêt d'expérimentation
- Érablière exploitée (point)
- Milieu humide
- Milieu humide d'intérêt (MFFP, MERN)
- Habitat du rat musqué
- Site faunique d'intérêt
- Site d'intérêt écologique
- Site de nidification connu du garron d'Islande
- Site de nidification connu de la grive de Bicknell

Faune

- Habitat du rat musqué
- Site faunique d'intérêt
- Site d'intérêt écologique
- Site de nidification connu du garron d'Islande
- Site de nidification connu de la grive de Bicknell

Paysage

- Secteur d'intérêt visuel
- Attrait visuel
- Belvédère
- Parcours d'intérêt visuel
- Structures paysagères d'intérêt
- A Falaises rocheuses en bordure d'un cours d'eau
- B Vallée encaissée
- C Falaises rocheuses
- D Falaises en bordure d'un plan d'eau
- E Vaste plan d'eau
- F Sommets dominants

Infrastructures

- Autoroute
- Route nationale ou régionale
- Route locale
- Chemin forestier principal, autre chemin
- Voie ferrée
- Camp forestier
- Prise d'eau potable (point)
- Poste et ligne de transport (Hydro-Québec)
- Poste et ligne de transport (privés)
- Centrale hydroélectrique (Hydro-Québec)
- Centrale hydroélectrique (privée)

Limites

- Région administrative
- Municipalité régionale de comté (MRC) ou territoire équivalent (TE)
- Municipalité
- Territoire agricole protégé (CPTAQ)
- Zone d'exploitation contrôlée (zec)
- Nitassinan selon l'Entente de principe d'ordre général (EPOG)
- Réserve à castor

Composantes du projet

- Zone d'étude
- Tracé retenu
- Tracé proposé

0 1,25 2,5 3,75 km

MTM, bandeau 7, NAD83 (SCRS)

Cette légende regroupe tous les éléments cartographiés sur les feuilles 1 à 3. Il se peut qu'un ou plusieurs éléments de la légende ne soient pas présents sur l'un ou l'autre des feuillets. Document d'information destiné aux publics concernés par le projet. Pour tout autre usage, communiquer avec : Géomatique, Hydro-Québec Innovation, équipement et services partagés.

* Éléments non inventoriés dans la réserve de biodiversité projetée du brûlé du lac Frégate

** Bleuets, framboise, fraise, cerise, cassis, cassis, raisin, pomme de terre, etc.

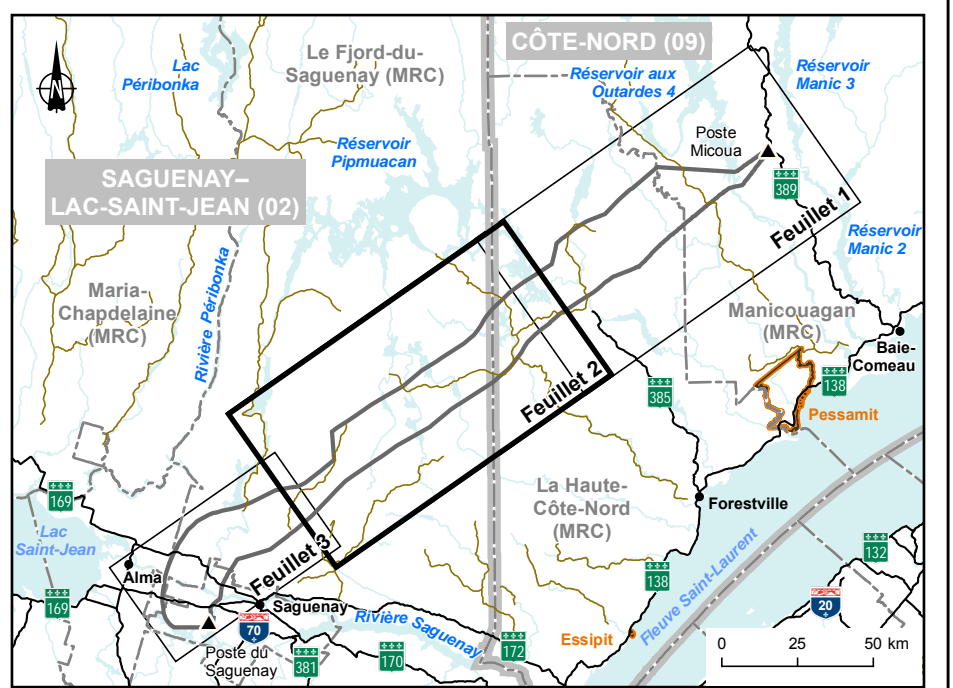
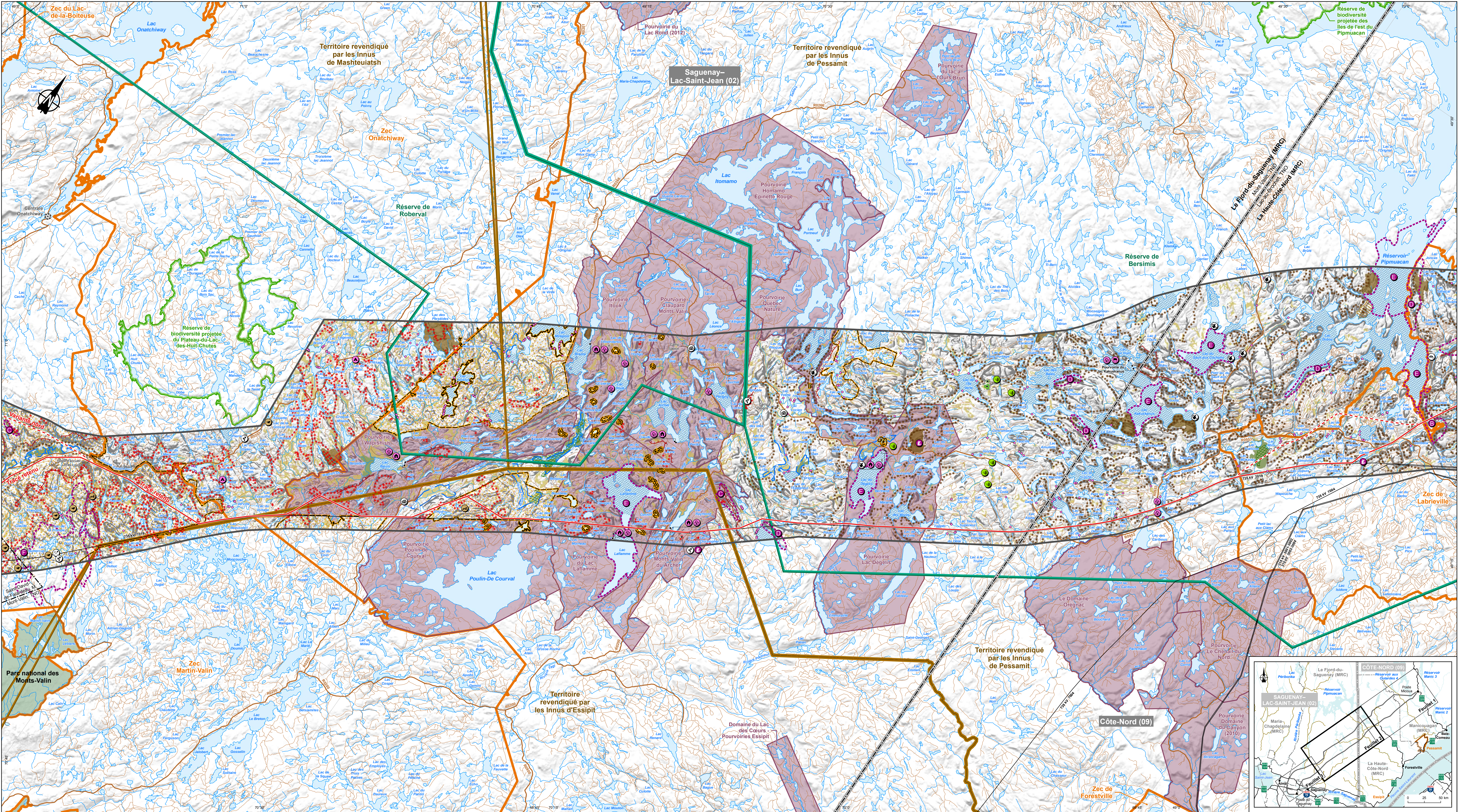
Ligne à 735 kV Micoua-Saguenay

Éléments sensibles du milieu

Sources :
BDAT, 1:100 000, MERN Québec, 2007
BDAT, 1:100 000, MERN Québec, 2002
BDAT, 1:100 000, MERN Québec, 2007
Adresses Québec, MERN Québec, 1^{er} août 2015
Aires protégées du Québec, MERN Québec, 2015
Baux de villégiature, MERN Québec, janvier 2017
Base géographique des aménagements de protection (BGAP),
Hydro-Québec Innovation, équipement et services partagés, décembre 2015
Base géographique des aménagements de protection (BGAP),
Hydro-Québec TransÉnergie, août 2015
Commission de protection du territoire agricole du Québec (CPTAQ), 1/20 000, 2015
Composantes d'utilisation géographique régionale (CUGR), MERN Québec, mai 2015
Éléments environnementaux sensibles à l'implantation d'infrastructures électriques (EESI), Hydro-Québec, 2014
Fédération des pourvoiries du Québec (FPQ), décembre 2015
Forêt d'expérimentation (FE), MFFP Québec, 2016
Habitats fauniques du Québec (HAFQ), MERN Québec, juin 2015
Industrie Canada (IC) Tours de télécommunications, janvier 2016
Institut canadien (IC) Tours de télécommunications, janvier 2016
Inventaire des sites archéologiques du Québec (ISAQ), MCC Québec, 2015
Ministère de l'Agriculture, des Pêcheries et de l'Alimentation du Québec (MAPAQ), 2006
Portail provincial en aménagement du territoire (PPAT), MAPAQ Québec, octobre 2015
Postes et lignes de transport privés, Rio Tinto Alcan, 2016
Réserve territoriale nationale (RTN), 1/10 000, RNC, avril 2015
Sites fauniques d'intérêt (SFI), MFFP Québec, mars 2015
SCS-PCP, Québec-Ouest, janvier 2016
Système sur les écosystèmes administratifs (SEEA), 1/20 000, MERN Québec, septembre 2015
Tours de télécommunications, Direction provinciale - Télécommunications, Hydro-Québec, 1^{er} décembre 2015
Ville de Saguenay, 2016
Zones d'exploitation contrôlée (zec), MERN Québec, 2012
Données de projet, Hydro-Québec, décembre 2017

Inventaire et cartographie : WSP
Fichier : 3713_jeu_jeu_001_FamSensible_HFZ_125K_160328.mxd

Avril 2018



Contraintes techniques

- Zone à risque élevé de givre (plus de 700 m)
- Pente très forte (> 25 %)
- Zone d'escarpement rocheux*
- Zone de glissement de terrain*
- Zone de ravinement (> 10 m)*
- Plan d'eau de grandes dimensions
- Lieu d'élimination de matières résiduelles
- Hydroaérodrome et hydrobase
- Tour de télécommunications (point)

Éléments sensibles de nature technique

- Zone à risque modéré de givre (500 à 700 m)
- Sol de faible capacité portante*
- Zone inondable (Ville de Saguenay)
- Zone inondable (photo-interprétation)
- Carrière, gravière ou sablière exploitée

Contraintes environnementales

- Parc national des Monts-Valin
- Réserve naturelle reconnue
- Refuge biologique existant
- Refuge biologique projeté
- Réserve de biodiversité projetée

Éléments sensibles de nature environnementale

Milieu bâti

- Zone urbaine (secteur résidentiel, commercial, public ou communautaire) et habitat dispersé
- Zone d'expansion urbaine
- Secteur résidentiel projeté

Patrimoine et archéologie

- Site ou immeuble patrimonial classé, déclaré ou cité
- Site archéologique connu (point)

Agriculture

- Zone de culture protégée
- Horticulture ou culture spécialisée**
- Site propice à l'aménagement de bleuets

Villégiature, loisirs et tourisme

- Zone de villégiature
- Projet de loisir
- Chalet ou abri sommaire (bail en terres publiques)
- Pourvoirie avec droits exclusifs
- Installation principale de pourvoirie avec droits exclusifs
- Chalet ou regroupement de chalets (pourvoirie avec ou sans droits exclusifs) (point)
- Colonie de vacances
- Base de plein air
- Terrain ou aire de camping aménagé (point)
- Centre de ski alpin
- Centre, sentier de ski de fond
- Autre installation récréotouristique (point)

Végétation

- Forêt d'expérimentation
- Érablière exploitée (point)
- Milieu humide
- Milieu humide d'intérêt (MFFP, MERN)

Faune

- Habitat du rat musqué
- Site faunique d'intérêt
- Site d'intérêt écologique
- Site de nidification connu du garron d'Islande
- Site de nidification connu de la grive de Bicknell

Paysage

- Secteur d'intérêt visuel
- Attrait visuel
- Belvédère
- Parcours d'intérêt visuel
- Structures paysagères d'intérêt
- A Falaises rocheuses en bordure d'un cours d'eau
- B Vallée encaissée
- C Falaises rocheuses
- D Falaises en bordure d'un plan d'eau
- E Vaste plan d'eau
- F Sommets dominants

Infrastructures

- Autoroute
- Route nationale ou régionale
- Route locale
- Chemin forestier principal, autre chemin
- Voie ferrée
- Camp forestier
- Prise d'eau potable (point)
- Poste et ligne de transport (Hydro-Québec)
- Poste et ligne de transport (privés)
- Centrale hydroélectrique (Hydro-Québec)
- Centrale hydroélectrique (privée)

Limites

- Région administrative
- Municipalité régionale de comté (MRC) ou territoire équivalent (TE)
- Municipalité
- Territoire agricole protégé (CPTAQ)
- Zone d'exploitation contrôlée (zec)
- Nitassinan selon l'Entente de principe d'ordre général (EPOG)
- Réserve à castor

Composantes du projet

- Zone d'étude
- Tracé retenu
- Tracé proposé

0 1,25 2,5 3,75 km
MTM, bandeau 7, NAD83 (SCRS)

Cette légende regroupe tous les éléments cartographiés sur les feuillets 1 à 3. Il se peut qu'un ou plusieurs éléments de la légende ne soient pas présents sur l'un ou l'autre des feuillets.

Document d'information destiné aux publics concernés par le projet. Pour tout autre usage, communiquer avec : Géomatique, Hydro-Québec Innovation, équipement et services partagés.

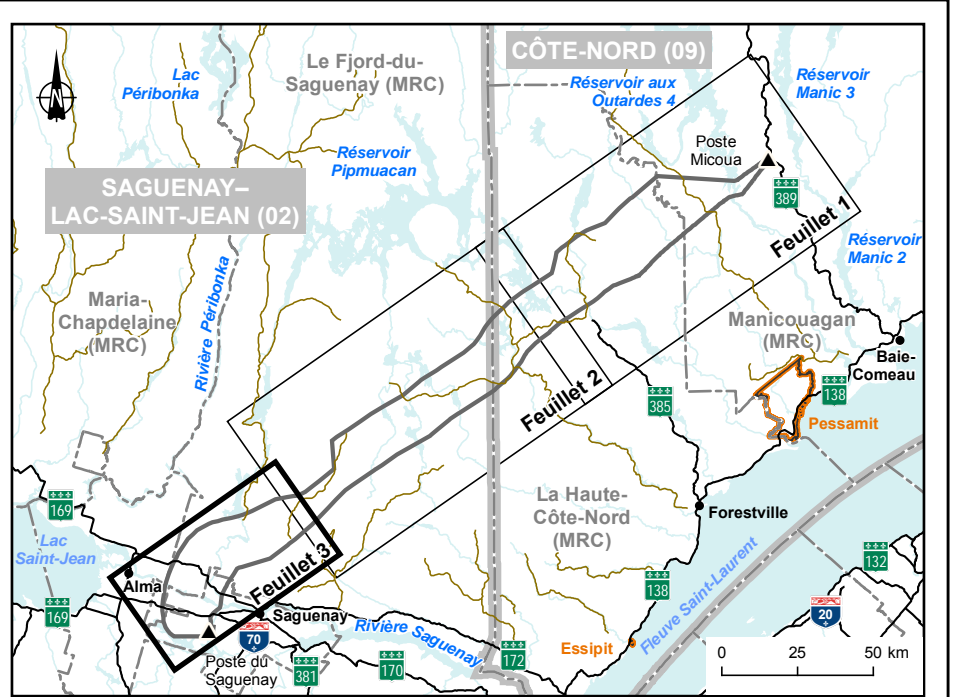
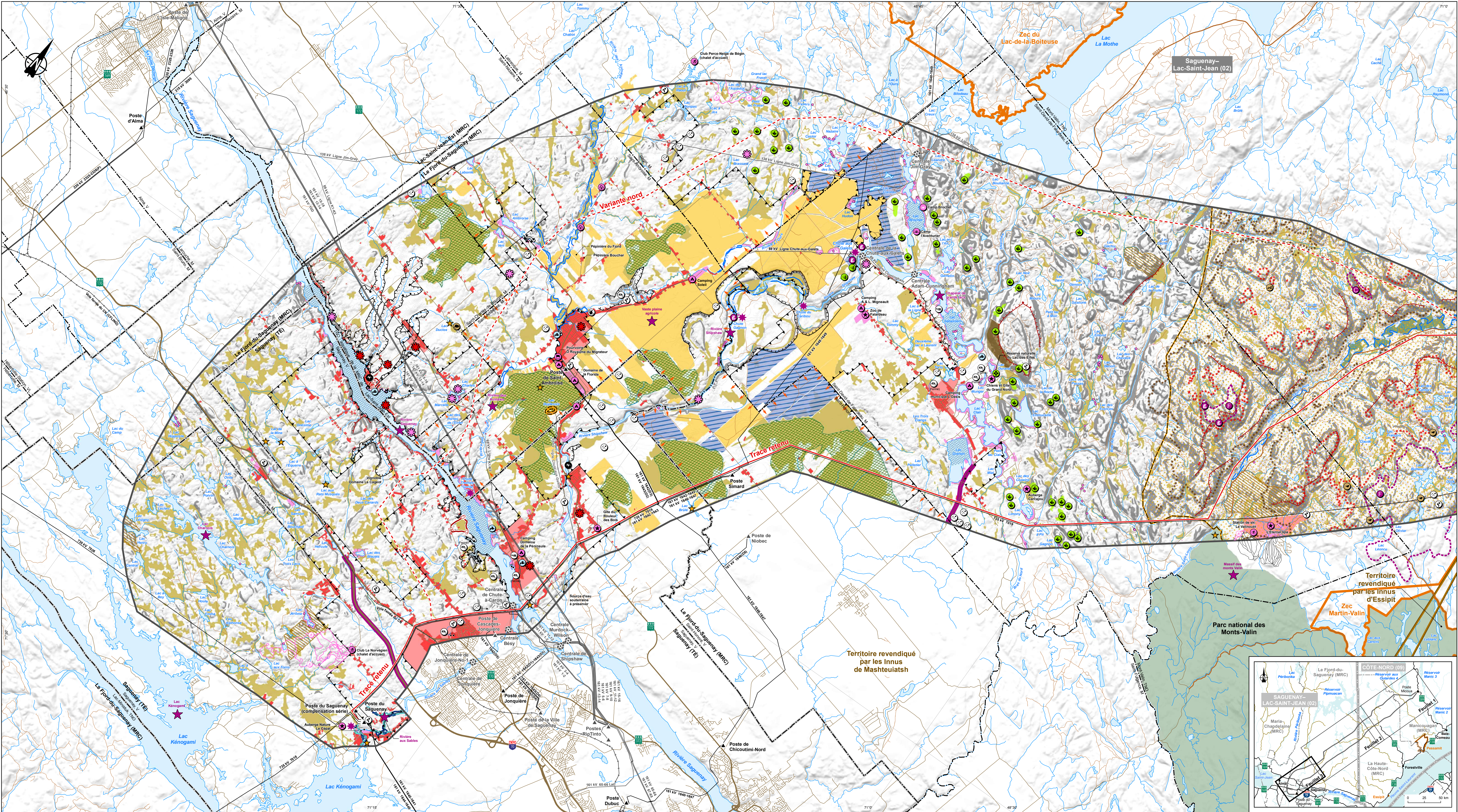
Avril 2018

Carte B
Feuille 2 de 3

Innovation, équipement et services partagés

* Éléments non inventoriés dans la réserve de biodiversité projetée du brûlis du lac Frégate

** Bleuets, framboise, fraise, cerise, cassis, cassis, cerise, raisin, pomme de terre, etc.



Contraintes techniques

- Zone à risque élevé de givre (plus de 700 m)
- Pente très forte (> 25 %)
- Zone d'escarpement rocheux*
- Zone de glissement de terrain*
- Zone de ravinement (> 10 m)
- Plan d'eau de grandes dimensions
- Lieu d'élimination de matières résiduelles
- Hydroaérodrome et hydrobase
- Tour de télécommunications (notées)

Éléments sensibles de nature technique

- Zone à risque modéré de givre (500 à 700 m)
- Sol de faible capacité portante*
- Zone inondable (Ville de Saguenay)
- Zone inondable (photo-interprétation)
- Carrière, gravière ou sablière exploitée

Contraintes environnementales

- Parc national des Monts-Valin
- Réserve naturelle reconnue
- Refuge biologique existant
- Refuge biologique projeté
- Réserve de biodiversité projetée

Éléments sensibles de nature environnementale

- Milieu bâti
- Zone urbaine (secteur résidentiel, commercial, public ou communautaire) et habitat dispersé
- Zone d'expansion urbaine
- Secteur résidentiel projeté

Patrimoine et archéologie

- Site ou immeuble patrimonial classé, déclaré ou cité
- Site archéologique connu (notées)

Agriculture

- Zone de culture protégée
- Horticulture ou culture spécialisée**
- Site propice à l'aménagement de bleuets

Villégiature, loisirs et tourisme

- Zone de villégiature
- Projet de loisir
- Chalet ou abri sommaire (bail en terres publiques)
- Pourvoirie avec droits exclusifs
- Installation principale de pourvoirie avec droits exclusifs
- Installation principale de pourvoirie sans droits exclusifs
- Chalet ou regroupement de chalets (pourvoirie avec ou sans droits exclusifs) (notées)
- Colonne de vacances
- Base de plein air
- Terrain ou aire de camping aménagé (notées)
- Centre de ski alpin
- Centre, sentier de ski de fond
- Autre installation récréotouristique (notées)

Végétation

- Forêt d'expérimentation
- Érablière exploitée (notées)
- Milieu humide
- Milieu humide d'intérêt (MFFP, MERN)
- Habitat du rat musqué
- Site faunique d'intérêt
- Site d'intérêt écologique
- Site de nidification connu du garron d'Islande
- Site de nidification connu de la grive de Bicknell

Faune

- Secteur d'intérêt visuel
- Attrait visuel
- Belvédère

Paysage

- Parcours d'intérêt visuel
- Structures paysagères d'intérêt
- Falaises en bordure d'un plan d'eau
- Vallée encaissée
- Falaises rocheuses
- Falaises en bordure d'un plan d'eau
- Vaste plan d'eau
- Sommets dominants

Infrastructures

- Autoroute
- Route nationale ou régionale
- Route locale
- Chemin forestier principal, autre chemin
- Voie ferrée
- Camp forestier
- Prise d'eau potable (notées)
- Poste et ligne de transport (Hydro-Québec)
- Poste et ligne de transport (privés)
- Centrale hydroélectrique (Hydro-Québec)
- Centrale hydroélectrique (privée)

Limites

- Région administrative
- Municipalité régionale de comté (MRC) ou territoire équivalent (TE)
- Municipalité
- Territoire agricole protégé (CPTAQ)
- Zone d'exploitation contrôlée (zec)
- Nitassinan selon l'Entente de principe d'ordre général (EPOG)
- Réserve à castor

Composantes du projet

- Zone d'étude
- Tracé retenu
- Tracé proposé

0 0,75 1,5 2,25 km

MTM, Niveau 7, NAD83 (SGRS)

Cette légende regroupe tous les éléments cartographiés sur les feuilles 1 à 3. Il se peut qu'un ou plusieurs éléments de la légende ne soient pas présents sur l'un ou l'autre des feuilles. Document d'information destiné aux publics concernés par le projet. Pour tout autre usage, communiquer avec : Géomatique, Hydro-Québec Innovation, équipement et services partagés.

Ligne à 735 kV Micoua-Saguenay

Éléments sensibles du milieu

Sources :
BDAT, 1:100 000, MERN Québec, 2007
BDAT, 1:100 000, MERN Québec, 2007
BDAT, 1:100 000, MERN Québec, 2007
Adresses Québec, MERN Québec, 1^{er} août 2015
Aires protégées du Québec, MERN Québec, 2015
Baux de villégiature, MERN Québec, janvier 2017
Base géographique des aménagements de protection (BGAP),
Hydro-Québec Innovation, équipement et services partagés, décembre 2015
Base géographique de TransÉnergie (BGT), Hydro-Québec TransÉnergie, août 2015
Commission de protection du territoire agricole du Québec (CPTAQ), 1/20 000, 2015
Composantes d'utilisation géographique régionale (CUGR), MERN Québec, mai 2015
Éléments environnementaux sensibles à l'implantation d'infrastructures électriques (EESI), Hydro-Québec, 2014
Fédération des pourvoiries du Québec (FPQ), décembre 2015
Forêt d'expérimentation (FE), MFFP Québec, 2016
Habitats fauniques du Québec (HFAF), MERN Québec, juin 2015
Industrie Canada (IC) Tours de télécommunications, janvier 2016
Inventaire des sites archéologiques du Québec (ISAQ), MCC Québec, 2015
Ministère de l'Agriculture, des Pêcheries et de l'Alimentation du Québec (MAPAQ), 2006
Portail provincial en aménagement du territoire (PPAT), MAPAQ Québec, octobre 2015
Postes et lignes de transport privés, Rio Tinto Alcan, 2016
Prévisions territoriales nationales (PTN), 1/10 000, PRCan, avril 2015
Sites fauniques d'intérêt (SFI), MFFP Québec, mars 2015
SCS-PCP, Québec-Océans, janvier 2016
Système sur les découpages administratifs (SDA), 1/20 000, MERN Québec, septembre 2015
Tours de télécommunications, Direction provinciale – Télécommunications, Hydro-Québec, 1^{er} décembre 2015
Ville de Saguenay, 2016
Zones d'exploitation contrôlée (zec), MERN Québec, 2012
Données de projet, Hydro-Québec, décembre 2017

Inventaire et cartographie : WSP

Projet : 3713_milieu_gst_002_FamSensible_F3_735_180328.mxd

Avril 2018

Carte B

Feuille 3 de 3

Hydro Québec
Innovation, équipement
et services partagés

* Éléments non inventoriés dans la réserve de biodiversité projetée du brûlis du lac Frégate

** Bleuet, framboise, fraise, cerise, cassis, camérisse, raisin, pomme de terre, etc.