

## RAPPORT D'INVENTAIRE

**À :** Hydro-Québec Innovation, équipement et services partagés  
**DE :** Réal Goudreau  
**OBJET :** Poste Le Corbusier à 315-25 kV à Laval – Relevés complémentaires  
**DATE :** 14 septembre 2018

---

Dans le cadre de l'analyse de recevabilité du projet, le MDDELCC a demandé à Hydro-Québec des renseignements complémentaires sur les milieux humides et hydriques au site d'implantation du poste en vertu de la nouvelle *Loi concernant la conservation des milieux humides et hydriques*. Plus précisément, le cours d'eau intermittent qui recoupe l'emplacement du poste doit faire l'objet d'une caractérisation détaillée et les limites des milieux humides et terrestres à l'emplacement du poste doivent être précisées à partir de relevés sur le terrain.

La caractérisation du cours d'eau intermittent a été réalisée le 27 juin dernier et a fait l'objet d'un court rapport daté du 11 septembre 2018. La validation des milieux humides et terrestres à l'emplacement du poste a pour sa part été réalisée le 7 août, au moment où la végétation était à son plein développement. Le présent rapport consigne les résultats de cette validation.

## PROTOCOLE D'INVENTAIRE

Des relevés complémentaires ont été réalisés au terrain pour préciser les limites des groupements végétaux (milieux humides et terrestres) à l'emplacement du poste en appliquant la procédure décrite dans le guide *Identification et délimitation des milieux humides du Québec méridional* (Bazoge et coll., 2015). Ces relevés complémentaires visaient notamment à caractériser la végétation et à obtenir plus d'informations sur les sols en place (sols hydromorphes ou non) afin de poser un diagnostic clair sur la nature terrestre ou humide des différents groupements végétaux.

Au total, onze relevés complémentaires ont été réalisés à l'intérieur des limites du poste ou à proximité, dont cinq à l'emplacement de relevés effectués lors de la campagne de terrain menée en septembre 2015 (relevés R15, R17, R18, R19 et R20 ; voir la carte B-1). La frênaie rouge, qui couvre une superficie d'environ 2 ha, a fait l'objet de sept relevés (R18 à R20 et R50 à R53; voir la carte B1). Les relevés ont été positionnés dans des endroits représentatifs de la frênaie.

La composition du sol a été vérifiée (présence ou absence de sols hydromorphes) à l'emplacement de chaque relevé et une fiche floristique a été produite. Cette fiche regroupe toutes les informations apparaissant à l'annexe 5 (Formulaire d'identification et de délimitation des milieux humides) du guide *Identification et délimitation des milieux humides du Québec méridional*. Des photographies ont également été prises à l'emplacement de chaque relevé. Une analyse plus

approfondie de l'hydromorphie des sols a été effectuée pour chaque groupement (relevés R15, R17, R18, R19 et R54).

## RÉSULTATS

Les relevés complémentaires de la végétation, des sols et des indicateurs hydrologiques, puis l'application des clés décisionnelles du guide *Identification et délimitation des milieux humides du Québec méridional* indiquent que l'ensemble des groupements végétaux à l'emplacement du poste sont des milieux terrestres.

Par ailleurs, le groupement végétal correspondant à la frênaie rouge a été renommé comme étant un peuplement de nerprun cathartique, en raison de la dominance de cette espèce et de la présence marquée de frênes morts dans la strate arborescente. Cette mortalité est possiblement attribuable à l'agrite du frêne (insecte exotique envahissant).

Enfin, il a été constaté lors des relevés de terrain que la superficie occupée par le roseau commun au sud-est de l'emplacement du poste s'est accrue depuis la campagne de terrain de 2015.

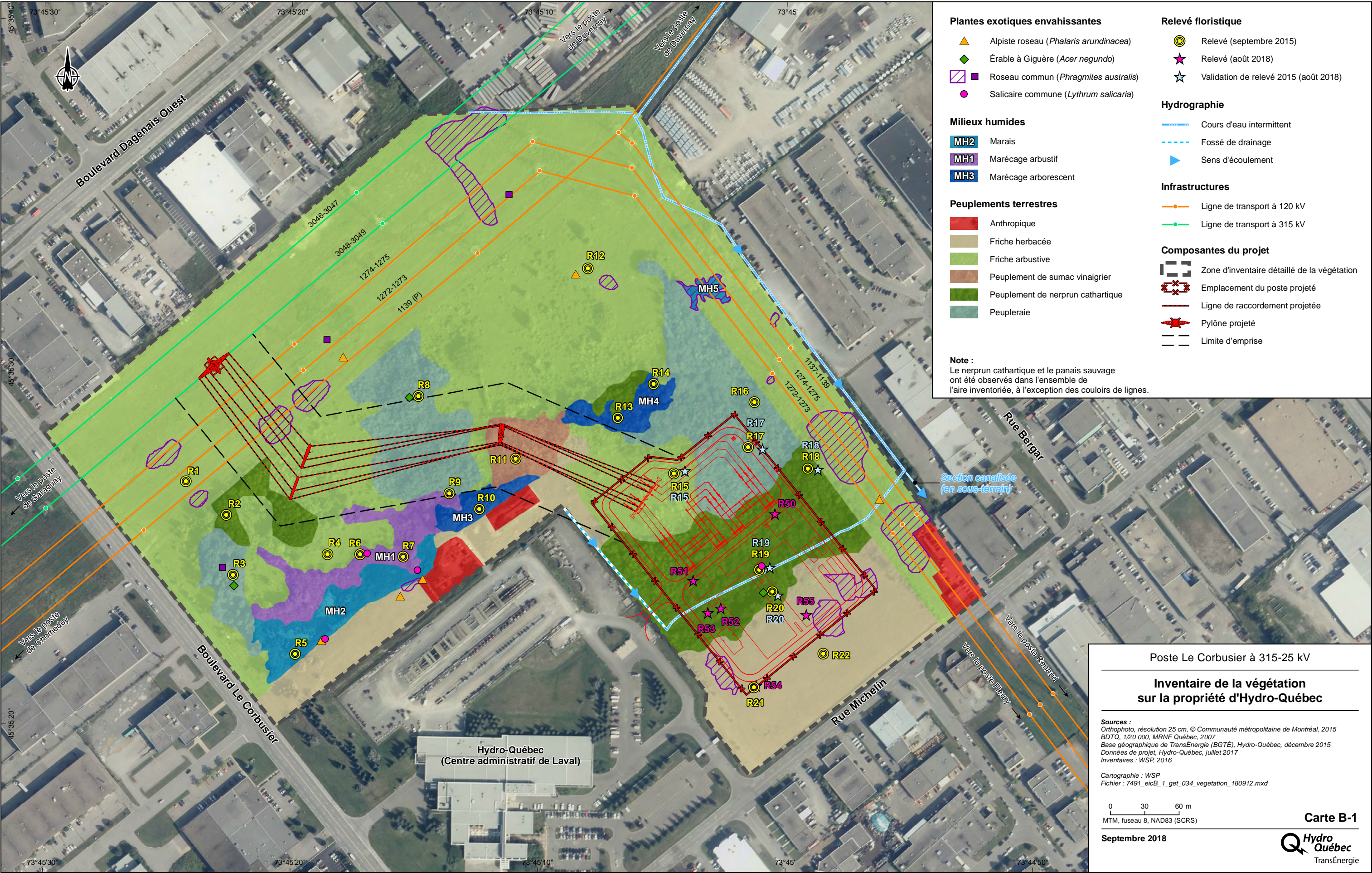
La carte B-1, présentée à l'annexe B de l'étude d'impact sur l'environnement, a été révisée pour tenir compte des récentes observations recueillies au terrain.

Les fiches floristiques, incluant des photographies, sont regroupées à l'annexe A. Les résultats détaillés des analyses de l'hydromorphie des sols pour chaque groupement sont présentés à l'annexe B.



Réal Goudreau  
Biologiste, M. Sc.







# ANNEXE

**A**

FICHES FLORISTIQUES

## Projet : Poste Le Corbusier à 315-25 kV - Relevés complémentaires

181-03821-00

10 août 2018

### TABLEAU SOMMAIRE

Nb polygones (projet) :	4
Nb parcelles (projet) :	11
Nb groupements :	4

### | MILIEUX TERRESTRES

#### Friche arbustive

**Friche arbustive**

| Sup. (ha) : 0,86

Parcelle : R15 (2018) .....p. 3

#### Friche herbacée

**Friche herbacée**

| Sup. (ha) : 2,25

Parcelle : R54 .....p. 6

Parcelle : R55 .....p. 8

#### Peuplement de nerprun cathartique

**Peuplement de nerprun cathartique**

| Sup. (ha) : 1,91

Parcelle : R18 (2018) .....p. 11

Parcelle : R19 (2018) .....p. 13

Parcelle : R20 (2018) .....p. 15

Parcelle : R50 .....p. 17

Parcelle : R51 .....p. 19

Parcelle : R52 .....p. 21

Parcelle : R53 .....p. 23

#### Peupleraie

**Peupleraie**

| Sup. (ha) : 1,34

Parcelle : R17 (2018) .....p. 26

### Friche arbustive

#### Friche arbustive

Fait par Jean Deshayé et Maïté Dubois le 2018-8-7

#### IDENTIFICATION

Type de milieu : Arbustaie  
 Type de groupement : Terrestre  
 Maturité : Friche  
 Stade successional : Herbaçaie/arbustaie/marécage arbustif > De transition  
 Rareté au niveau régional : Commun

#### DESCRIPTION POLYGONE

Superficie (m²) : 8 600  
 Superficie du complexe de milieux humides (m²) :  
 Proportion de milieu naturel dans une bande-tampon de 100 m : 60-80 %

#### HYDROLOGIE

Bande riveraine d'un plan d'eau : Non traversé ou bordé par un cours d'eau  
 Lien hydrologique ? : N/A  
 Nature du lien : N/A  
 Type du lien : N/A  
 Position dans le réseau hydrique : N/A  
 Présence de dépression humide : 0%

#### PERTURBATIONS

Végétation perturbée? Non  
 Sols perturbés ? Non  
 Milieu affecté par un barrage de castor ? Non

#### REMARQUES

> Remarques générales : friche arbustive

#### ESVM ET EEE

##### Espèces floristiques à statut particulier observées dans le polygone

Aucune donnée

##### Espèces fauniques à statut particulier observées dans le polygone

Aucune donnée

##### Espèces exotiques envahissantes observées dans le polygone

Nom Latin	Désignation	Degré d'envahissement
Rhamnus cathartica	envahissante	Modéré
Pastinaca sativa	envahissante	Léger
Valeriana officinalis	envahissante	Modéré
Degré d'envahissement (polygone) :	Modéré	

## PARCELLES

### R15 (2018) - Groupement Friche arbustive

Faite par Jean Deshayé et Maïtée Dubois le 2018-8-7

Latitude: 45,59090 Longitude: -73,75126

Type de parcelle: Parcelle complète

#### SYNTHÈSE DE LA PARCELLE

Nb d'espèces dominantes FACH ou OBL (A):	2
Nb d'espèces dominantes NI (B) :	2
Végétation dominée par des hydrophytes (A>B):	Non
Végétation typique des milieux humides:	Non
Présence de sols hydromorphes:	Non
Test d'indicateur hydrologique positif:	Non



#### DONNÉES BIOPHYSIQUES

Hauteur d'eau au-dessus du sol:	0 cm	Mouchetures marquées dans les 30 premiers cm:	Non
Profondeur de la nappe (si observée):	Non atteinte		
Pente:	0-3% (nulle)	Horizon supérieur (cm)	10 Loam sablo-argileux
Situation topographique:	Terrain plat	Horizon inférieur (cm):	30 Loam sableux
Drainage:	Mésique	Roc (si observé):	

#### REMARQUES

Aucune remarque

#### INDICATEURS HYDROLOGIQUES

Inondé		Écorce érodée	
Sol saturé d'eau dans les 30 premiers cm		Racines d'arbres et d'arbustes hors du sol	
Lignes de démarcation d'eau (roche, arbres, etc)		Lignes de mousses sur le tronc	
Débris ou sédiments apportés par l'eau		Souches hypertrophiées	
Odeur du soufre (œuf pourri)		Système racinaire peu profond	
Litière noirâtre		Racines adventives	
Effet rhizosphère (oxydation autour des racines)		Lenticelles hypertrophiées	

#### RECOUVREMENTS TOTAUX

Strate	Recouvrement
Arborescente ( > 4 m)	15%
Arbustive ( < 4 m)	37%
Herbacée	87%
Sol nu / Litière	87%
Muscinale	0%

#### RECOUVREMENT PAR STRATE ET ESPÈCES PRINCIPALES

Strate	Nom Latin	Statut hydrique <sup>1</sup>	Désignation	Recouvrement Absolu	Relatif
Arborescente ( > 4 m)	Populus deltoides	FACH		3	14,29 %
Arborescente ( > 4 m)	Populus tremuloides	NI		3	14,29 %
<b>Arborescente ( &gt; 4 m)</b>	<b>Ulmus americana</b>	<b>FACH</b>		<b>15</b>	<b>71,43 %</b>
Arbustive ( < 4 m)	Amelanchier sanguinea			0.5	1,06 %
Arbustive ( < 4 m)	Cornus sericea			15	31,91 %
<b>Arbustive ( &lt; 4 m)</b>	<b>Fraxinus pennsylvanica</b>	<b>FACH</b>		<b>15</b>	<b>31,91 %</b>

Arbustive (< 4 m)	Malus pumila	NI		0.5	1,06 %
Arbustive (< 4 m)	Prunus virginiana var. virginiana	NI		0.5	1,06 %
<b>Arbustive (&lt; 4 m)</b>	<b>Rhamnus cathartica</b>	<b>NI</b>	<b>envahissante</b>	<b>15</b>	<b>31,91 %</b>
Arbustive (< 4 m)	Viburnum lentago	NI		0.5	1,06 %
Herbacée	Anemone virginiana var. virginiana			3	2,68 %
Herbacée	Erigeron strigosus var. strigosus			0.5	0,45 %
Herbacée	Fragaria virginiana subsp. virginiana	NI*		15	13,39 %
Herbacée	Pastinaca sativa	NI*	envahissante	0.5	0,45 %
Herbacée	Phleum pratense subsp. pratense	NI		0.5	0,45 %
Herbacée	Poa compressa			3	2,68 %
Herbacée	Poa pratensis	FACH		3	2,68 %
Herbacée	Prunella vulgaris subsp. lanceolata			0.5	0,45 %
Herbacée	Ranunculus acris	NI		0.5	0,45 %
<b>Herbacée</b>	<b>Solidago canadensis var. canadensis</b>	<b>NI</b>		<b>63</b>	<b>56,25 %</b>
Herbacée	Symphyotrichum lanceolatum subsp. lanceolatum var. lanceolatum	FACH		0.5	0,45 %
Herbacée	Symphyotrichum novae-angliae			3	2,68 %
Herbacée	Taraxacum officinale	NI		0.5	0,45 %
Herbacée	Valeriana officinalis	NI*	envahissante	15	13,39 %
Herbacée	Vicia cracca	NI		3	2,68 %
Herbacée	Vitis riparia	FACH		0.5	0,45 %
Autre espèce observée	Fraxinus pennsylvanica	FACH			

<sup>1</sup> Statut hydrique : \* = Statut émis par WSP



## Friche herbacée

### Friche herbacée

Fait par Sarah Thibaudeau-Gosselin et Jean Deshayé  
le 2018-8-10

### IDENTIFICATION

Type de milieu : Prairie/herbaçaie  
Type de groupement : Terrestre  
Maturité : Friche  
Stade successional : Herbaçaie/arbustaie/marécage arbustif > De transition  
Rareté au niveau régional : Commun

### DESCRIPTION POLYGONE

Superficie (m<sup>2</sup>) : 22 500  
Superficie du complexe de milieux humides (m<sup>2</sup>) :  
Proportion de milieu naturel dans une bande-tampon de 100 m : 20-40 %

### HYDROLOGIE

Bande riveraine d'un plan d'eau : Non traversé ou bordé par un cours d'eau  
Lien hydrologique ? : N/A  
Nature du lien : N/A  
Type du lien : N/A  
Position dans le réseau hydrique : N/A  
Présence de dépression humide : 0%

### PERTURBATIONS

Végétation perturbée?	Non	<b>Perturbation Anthropique</b>	
Sols perturbés ?	Oui	Autre - Anthropique	Menaçant peu
Milieu affecté par un barrage de castor ?	Non		

### REMARQUES

Aucune remarque

### ESVM ET EEE

#### Espèces floristiques à statut particulier observées dans le polygone

Aucune donnée

#### Espèces fauniques à statut particulier observées dans le polygone

Aucune donnée

#### Espèces exotiques envahissantes observées dans le polygone

Nom Latin	Désignation	Degré d'envahissement
Acer negundo	envahissante	Léger
Rhamnus cathartica	envahissante	Modéré
Pastinaca sativa	envahissante	Léger
Valeriana officinalis	envahissante	Modéré
Phalaris arundinacea var. arundinacea	envahissante	Modéré
Phragmites australis subsp. australis	envahissante	Modéré
Degré d'envahissement (polygone) :	Modéré	

## PARCELLES

### R54 - Groupement Friche herbacée

Faite par Jean Deshayé et Sarah Thibaudeau-Gosselin le 2018-8-7

Latitude: 45,58921 Longitude: -73,75032

Type de parcelle: Parcelle complète

#### SYNTHÈSE DE LA PARCELLE

Nb d'espèces dominantes FACH ou OBL (A):	1
Nb d'espèces dominantes NI (B):	1
Végétation dominée par des hydrophytes (A>B):	Non
Végétation typique des milieux humides:	Non
Présence de sols hydromorphes:	Non
Test d'indicateur hydrologique positif:	Non



#### DONNÉES BIOPHYSIQUES

Hauteur d'eau au-dessus du sol:	0 cm	Mouchetures marquées dans les 30 premiers cm:	Non
Profondeur de la nappe (si observée):	Non atteinte		
Pente:	0-3% (nulle)	Horizon supérieur (cm):	15
Situation topographique:	Terrain plat	Horizon inférieur (cm):	15
Drainage:	Mésique	Roc (si observé):	

#### REMARQUES

Aucune remarque

#### INDICATEURS HYDROLOGIQUES

Inondé		Écorce érodée	
Sol saturé d'eau dans les 30 premiers cm		Racines d'arbres et d'arbustes hors du sol	
Lignes de démarcation d'eau (roche, arbres, etc)		Lignes de mousses sur le tronc	
Débris ou sédiments apportés par l'eau		Souches hypertrophiées	
Odeur du soufre (œuf pourri)		Système racinaire peu profond	
Litière noirâtre		Racines adventives	
Effet rhizosphère (oxydation autour des racines)		Lenticelles hypertrophiées	

#### RECOUVREMENTS TOTAUX

Strate	Recouvrement
Arborescente (> 4 m)	0%
Arbustive (< 4 m)	3%
Herbacée	63%
Sol nu / Litière	87%

#### RECOUVREMENT PAR STRATE ET ESPÈCES PRINCIPALES

Strate	Nom Latin	Statut hydrique <sup>1</sup>	Désignation	Recouvrement Absolu	Recouvrement Relatif
Arbustive (< 4 m)	Cornus sericea			0.5	20 %
Arbustive (< 4 m)	Fraxinus pennsylvanica	FACH		0.5	20 %
Arbustive (< 4 m)	Populus deltoides	FACH		0.5	20 %
Arbustive (< 4 m)	Populus tremuloides	NI		0.5	20 %
Arbustive (< 4 m)	Rhamnus cathartica	NI	envahissante	0.5	20 %
<b>Herbacée</b>	<b>Agrostis stolonifera</b>	<b>FACH</b>		<b>15</b>	<b>25 %</b>
Herbacée	Ambrosia artemisiifolia	NI*		0.5	0,83 %
Herbacée	Asclepias syriaca	NI		0.5	0,83 %

Herbacée	Cichorium intybus	NI*	0.5	0,83 %
Herbacée	Daucus carota	NI*	3	5 %
Herbacée	Euthamia graminifolia	NI	3	5 %
Herbacée	Fragaria virginiana subsp. virginiana	NI*	3	5 %
Herbacée	Leucanthemum vulgare	NI	3	5 %
Herbacée	Lotus corniculatus	NI*	15	25 %
Herbacée	Medicago lupulina	NI*	0.5	0,83 %
Herbacée	Melilotus albus	NI	0.5	0,83 %
Herbacée	Poa compressa		3	5 %
Herbacée	Potentilla anserina	FACH	3	5 %
Herbacée	Scorzoneroïdes autumnalis		0.5	0,83 %
Herbacée	Solidago canadensis var. canadensis	NI	0.5	0,83 %
Herbacée	Solidago hispida	NI	0.5	0,83 %
Herbacée	Sonchus asper		3	5 %
Herbacée	Symphyotrichum novae-angliae		0.5	0,83 %
Herbacée	Taraxacum officinale	NI	3	5 %
Herbacée	Trifolium pratense	NI*	0.5	0,83 %
Herbacée	Vicia cracca	NI	0.5	0,83 %
Herbacée	Vitis riparia	FACH	0.5	0,83 %

<sup>1</sup> Statut hydrique : \* = Statut émis par WSP



## R55 - Groupement Friche herbacée

Faite par Jean Deshayé et Maïté Dubois le 2018-8-7

Latitude: 45,58977 Longitude: -73,74976

Type de parcelle: Parcelle complète

### SYNTHÈSE DE LA PARCELLE

Nb d'espèces dominantes FACH ou OBL (A):	0
Nb d'espèces dominantes NI (B) :	2
Végétation dominée par des hydrophytes (A>B):	Non
Végétation typique des milieux humides:	Non
Présence de sols hydromorphes:	Non
Test d'indicateur hydrologique positif:	Non



### DONNÉES BIOPHYSIQUES

Hauteur d'eau au-dessus du sol:	0 cm	Mouchetures marquées dans les 30 premiers cm:	Non
Profondeur de la nappe (si observée):	Non atteinte		
Pente:	0-3% (nulle)	Horizon supérieur (cm):	15
Situation topographique:	Terrain plat	Horizon inférieur (cm):	15
Drainage:	Mésique	Roc (si observé):	
			Loam sablo-argileux
			Autre classe

### REMARQUES

Aucune remarque

### INDICATEURS HYDROLOGIQUES

Inondé		Écorce érodée	
Sol saturé d'eau dans les 30 premiers cm		Racines d'arbres et d'arbustes hors du sol	
Lignes de démarcation d'eau (roche, arbres, etc)		Lignes de mousses sur le tronc	
Débris ou sédiments apportés par l'eau		Souches hypertrophiées	
Odeur du soufre (œuf pourri)		Système racinaire peu profond	
Litière noirâtre		Racines adventives	
Effet rhizosphère (oxydation autour des racines)		Lenticelles hypertrophiées	

### RECOUVREMENTS TOTAUX

Strate	Recouvrement
Arborescente ( > 4 m)	0%
Arbustive ( < 4 m)	3%
Herbacée	37%
Sol nu / Litière	87%

### RECOUVREMENT PAR STRATE ET ESPÈCES PRINCIPALES

Strate	Nom Latin	Statut hydrique	Désignation	Recouvrement Absolu	Recouvrement Relatif
Arbustive ( < 4 m)	Cornus sericea			3	16,22 %
Arbustive ( < 4 m)	Fraxinus pennsylvanica	FACH		0.5	2,7 %
Arbustive ( < 4 m)	Rhamnus cathartica	NI	envahissante	15	81,08 %
Herbacée	Agrostis stolonifera	FACH		3	5,17 %
Herbacée	Ambrosia artemisiifolia	NI*		0.5	0,86 %
Herbacée	Asclepias syriaca	NI		0.5	0,86 %
Herbacée	Cichorium intybus	NI*		0.5	0,86 %
Herbacée	Cirsium arvense	NI		0.5	0,86 %
Herbacée	Daucus carota	NI*		0.5	0,86 %

Herbacée	Fragaria virginiana subsp. virginiana	NI*	15	25,86 %
Herbacée	Geum aleppicum		0.5	0,86 %
Herbacée	Lolium arundinaceum		0.5	0,86 %
Herbacée	Melilotus albus	NI	0.5	0,86 %
Herbacée	Pastinaca sativa	NI* envahissante	0.5	0,86 %
Herbacée	Phalaris arundinacea var. arundinacea		3	5,17 %
Herbacée	Phleum pratense subsp. pratense	NI	3	5,17 %
Herbacée	Poa compressa		3	5,17 %
Herbacée	Poa pratensis	FACH	0.5	0,86 %
Herbacée	Sonchus asper		0.5	0,86 %
Herbacée	Symphyotrichum lanceolatum subsp. lanceolatum var. lanceolatum	FACH	3	5,17 %
Herbacée	Symphyotrichum novae-angliae		3	5,17 %
Herbacée	Taraxacum officinale	NI	3	5,17 %
Herbacée	Trifolium pratense	NI*	0.5	0,86 %
Herbacée	Valeriana officinalis	NI* envahissante	15	25,86 %
Herbacée	Vicia cracca	NI	0.5	0,86 %
Herbacée	Vitis riparia	FACH	0.5	0,86 %
Autre espèce observée	Acer negundo	NI envahissante		

<sup>1</sup> Statut hydrique : \* = Statut émis par WSP

## Peuplement de nerprun cathartique

### Peuplement de nerprun cathartique

Fait par Jean Deshayé et Maïté Dubois le 2018-8-10

### IDENTIFICATION

Type de milieu :	Boisé
Type de groupement :	Terrestre
Maturité :	Intermédiaire
Stade successional :	Boisé/Marécage arborescent > Début de succession
Rareté au niveau régional	Commun

### DESCRIPTION POLYGONE

Superficie (m <sup>2</sup> ) :	19 100
Superficie du complexe de milieux humides (m <sup>2</sup> ) :	
Proportion de milieu naturel dans une bande-tampon de 100 m:	40-60 %

### HYDROLOGIE

Bande riveraine d'un plan d'eau :	Traversé ou bordé par un cours d'eau
Lien hydrologique ? :	N/A
Nature du lien :	N/A
Type du lien :	N/A
Position dans le réseau hydrique	N/A
Présence de dépression humide:	0-25 %

### PERTURBATIONS

Végétation perturbée?	Non	<b>Perturbation Anthropique</b>	
Sols perturbés ?	Oui	Pollution	Menaçant peu
Milieu affecté par un barrage de castor ?	Non		

### REMARQUES

> Remarques générales : Milieu avec portions remblayées par le passé. Ancienne terre agricole avec vestiges (fossés et murets roches).

### ESVM ET EEE

#### Espèces floristiques à statut particulier observées dans le polygone

Aucune donnée

#### Espèces fauniques à statut particulier observées dans le polygone

Aucune donnée

#### Espèces exotiques envahissantes observées dans le polygone

Nom Latin	Désignation	Degré d'envahissement
Rhamnus cathartica	envahissante	Dominant
Pastinaca sativa	envahissante	Léger
Alliaria petiolata	envahissante	Léger
Acer negundo	envahissante	Modéré
Lonicera tatarica	envahissante	Modéré
Valeriana officinalis	envahissante	Modéré
Degré d'envahissement (polygone) :	Dominant	



## PARCELLES

### R18 (2018) - Groupement Peuplement de nerprun cathartique

Faite par Jean Deshayé et Maïté Dubois le 2018-8-7

Latitude: 45,59091 Longitude: -73,74977

Type de parcelle: Parcelle complète

#### SYNTHÈSE DE LA PARCELLE

Nb d'espèces dominantes FACH ou OBL (A):	1
Nb d'espèces dominantes NI (B) :	2
Végétation dominée par des hydrophytes (A>B):	Non
Végétation typique des milieux humides:	Non
Présence de sols hydromorphes:	Non
Test d'indicateur hydrologique positif:	Non



#### DONNÉES BIOPHYSIQUES

Hauteur d'eau au-dessus du sol:	0 cm	Mouchetures marquées dans les 30 premiers cm:	Non
Profondeur de la nappe (si observée):	Non atteinte		
Pente:	0-3% (nulle)	Horizon supérieur (cm)	25 Limon
Situation topographique:	Terrain plat	Horizon inférieur (cm):	20 Loam limoneux
Drainage:	Mésique	Roc (si observé):	

#### REMARQUES

Aucune remarque

#### INDICATEURS HYDROLOGIQUES

Inondé		Écorce érodée	
Sol saturé d'eau dans les 30 premiers cm		Racines d'arbres et d'arbustes hors du sol	X
Lignes de démarcation d'eau (roche, arbres, etc)		Lignes de mousses sur le tronc	
Débris ou sédiments apportés par l'eau		Souches hypertrophiées	
Odeur du soufre (œuf pourri)		Système racinaire peu profond	
Litière noirâtre		Racines adventives	
Effet rhizosphère (oxydation autour des racines)		Lenticelles hypertrophiées	

#### RECOUVREMENTS TOTAUX

Strate	Recouvrement
Arborescente ( > 4 m)	87%
Arbustive ( < 4 m)	63%
Herbacée	3%
Muscinale	3%
Sol nu / Litière	15%
Sol nu / Litière	87%

#### RECOUVREMENT PAR STRATE ET ESPÈCES PRINCIPALES

Strate	Nom Latin	Statut hydrique	Désignation	Recouvrement Absolu	Recouvrement Relatif
Arborescente ( > 4 m)	Acer negundo	NI	envahissante	3	3,12 %
Arborescente ( > 4 m)	Fraxinus pennsylvanica	FACH		3	3,12 %
<b>Arborescente ( &gt; 4 m)</b>	<b>Rhamnus cathartica</b>	<b>NI</b>	<b>envahissante</b>	<b>87</b>	<b>90,62 %</b>
Arborescente ( > 4 m)	Ulmus americana	FACH		3	3,12 %

Arbustive (< 4 m)	Acer negundo	NI	envahissante	0.5	0,92 %
<b>Arbustive (&lt; 4 m)</b>	<b>Fraxinus pennsylvanica</b>	<b>FACH</b>		<b>15</b>	<b>27,52 %</b>
Arbustive (< 4 m)	Lonicera canadensis	NI		0.5	0,92 %
Arbustive (< 4 m)	Prunus virginiana var. virginiana	NI		0.5	0,92 %
<b>Arbustive (&lt; 4 m)</b>	<b>Rhamnus cathartica</b>	<b>NI</b>	<b>envahissante</b>	<b>37</b>	<b>67,89 %</b>
Arbustive (< 4 m)	Ulmus americana	FACH		0.5	0,92 %
Arbustive (< 4 m)	Viburnum opulus subsp. trilobum var. americanum	FACH		0.5	0,92 %
Herbacée	Arisaema triphyllum subsp. triphyllum	FACH		0.5	10 %
Herbacée	Circaea canadensis subsp. canadensis	NI		3	60 %
Herbacée	Glyceria melicaria	OBL		0.5	10 %
Herbacée	Parthenocissus quinquefolia	NI		0.5	10 %
Herbacée	Vitis riparia	FACH		0.5	10 %

<sup>1</sup> Statut hydrique : \* = Statut émis par WSP

## R19 (2018) - Groupement Peuplement de nerprun cathartique

Faite par Jean Deshayé et Maïtée Dubois le 2018-8-7

Latitude: 45,59014 Longitude: -73,75031

Type de parcelle: Parcelle complète

### SYNTHÈSE DE LA PARCELLE

Nb d'espèces dominantes FACH ou OBL (A):	0
Nb d'espèces dominantes NI (B) :	2
Végétation dominée par des hydrophytes (A>B):	Non
Végétation typique des milieux humides:	Non
Présence de sols hydromorphes:	Non
Test d'indicateur hydrologique positif:	Non



### DONNÉES BIOPHYSIQUES

Hauteur d'eau au-dessus du sol:	0 cm	Mouchetures marquées dans les 30 premiers cm:	Non
Profondeur de la nappe (si observée):	Non atteinte		
Pente:	0-3% (nulle)	Horizon supérieur (cm)	40 Limon
Situation topographique:	Haut de pente	Horizon inférieur (cm):	10 Loam limoneux
Drainage:	Mésique	Roc (si observé):	

### REMARQUES

Aucune remarque

### INDICATEURS HYDROLOGIQUES

Inondé		Écorce érodée	
Sol saturé d'eau dans les 30 premiers cm		Racines d'arbres et d'arbustes hors du sol	
Lignes de démarcation d'eau (roche, arbres, etc)		Lignes de mousses sur le tronc	
Débris ou sédiments apportés par l'eau		Souches hypertrophiées	
Odeur du soufre (œuf pourri)		Système racinaire peu profond	
Litière noirâtre		Racines adventives	
Effet rhizosphère (oxydation autour des racines)		Lenticelles hypertrophiées	

### RECOUVREMENTS TOTAUX

Strate	Recouvrement
Arborescente ( > 4 m)	87%
Arbustive ( < 4 m)	15%
Herbacée	0%
Muscinale	0.5%
Sol nu / Litière	37%
Sol nu / Litière	87%

### RECOUVREMENT PAR STRATE ET ESPÈCES PRINCIPALES

Strate	Nom Latin	Statut hydrique <sup>1</sup>	Désignation	Recouvrement Absolu	Recouvrement Relatif
<b>Arborescente ( &gt; 4 m)</b>	<b>Rhamnus cathartica</b>	<b>NI</b>	<b>envahissante</b>	<b>87</b>	<b>100 %</b>
Arbustive ( < 4 m)	Fraxinus pennsylvanica	FACH		3	13,95 %
Arbustive ( < 4 m)	Prunus virginiana var. virginiana	NI		3	13,95 %
<b>Arbustive ( &lt; 4 m)</b>	<b>Rhamnus cathartica</b>	<b>NI</b>	<b>envahissante</b>	<b>15</b>	<b>69,77 %</b>
Arbustive ( < 4 m)	Sorbus americana	NI		0.5	2,33 %





## R20 (2018) - Groupement Peuplement de nerprun cathartique

Faite par Jean Deshayé et Maïté Dubois le 2018-8-7

Latitude: 45,58992 Longitude: -73,75022

Type de parcelle: Parcelle complète

### SYNTHÈSE DE LA PARCELLE

Nb d'espèces dominantes FACH ou OBL (A):	2
Nb d'espèces dominantes NI (B) :	3
Végétation dominée par des hydrophytes (A>B):	Non
Végétation typique des milieux humides:	Non
Présence de sols hydromorphes:	Non
Test d'indicateur hydrologique positif:	Non



### DONNÉES BIOPHYSIQUES

Hauteur d'eau au-dessus du sol:	0 cm	Mouchetures marquées dans les 30 premiers cm:	Non	
Profondeur de la nappe (si observée):	Non atteinte			
Pente:	4-8% (faible)	Horizon supérieur (cm)	30	Loam sablo-argileux
Situation topographique:	Haut de pente	Horizon inférieur (cm):	30	Autre classe
Drainage:	Mésique	Roc (si observé):		

### REMARQUES

Aucune remarque

### INDICATEURS HYDROLOGIQUES

Inondé		Écorce érodée	
Sol saturé d'eau dans les 30 premiers cm		Racines d'arbres et d'arbustes hors du sol	X
Lignes de démarcation d'eau (roche, arbres, etc)		Lignes de mousses sur le tronc	
Débris ou sédiments apportés par l'eau		Souches hypertrophiées	
Odeur du soufre (œuf pourri)		Système racinaire peu profond	
Litière noirâtre		Racines adventives	
Effet rhizosphère (oxydation autour des racines)		Lenticelles hypertrophiées	

### RECOUVREMENTS TOTAUX

Strate	Recouvrement
Arborescente ( > 4 m)	63%
Arbustive ( < 4 m)	63%
Herbacée	37%
Sol nu / Litière	87%

### RECOUVREMENT PAR STRATE ET ESPÈCES PRINCIPALES

Strate	Nom Latin	Statut hydrique <sup>7</sup>	Désignation	Recouvrement Absolu	Recouvrement Relatif
<b>Arborescente ( &gt; 4 m)</b>	<b>Acer negundo</b>	<b>NI</b>	<b>envahissante</b>	<b>37</b>	<b>50 %</b>
<b>Arborescente ( &gt; 4 m)</b>	<b>Populus deltoides</b>	<b>FACH</b>		<b>37</b>	<b>50 %</b>
Arbustive ( < 4 m)	Acer negundo	NI	envahissante	0.5	0,9 %
Arbustive ( < 4 m)	Cornus sericea			3	5,41 %
<b>Arbustive ( &lt; 4 m)</b>	<b>Rhamnus cathartica</b>	<b>NI</b>	<b>envahissante</b>	<b>37</b>	<b>66,67 %</b>
<b>Arbustive ( &lt; 4 m)</b>	<b>Rubus idaeus</b>	<b>NI</b>		<b>15</b>	<b>27,03 %</b>
Herbacée	Cirsium arvense	NI		0.5	1,23 %
Herbacée	Parthenocissus quinquefolia	NI		3	7,41 %

Herbacée	Vitis riparia	FACH	37	91,36 %
----------	---------------	------	----	---------

<sup>1</sup> Statut hydrique : \* = Statut émis par WSP

## R50 - Groupement Peuplement de nerprun cathartique

Faite par Jean Deshayes et Maïtée Dubois le 2018-8-7

Latitude: 45,59056 Longitude: -73,75012

Type de parcelle: Parcelle complète

### SYNTHÈSE DE LA PARCELLE

Nb d'espèces dominantes FACH ou OBL (A):	0
Nb d'espèces dominantes NI (B) :	2
Végétation dominée par des hydrophytes (A>B):	Non
Végétation typique des milieux humides:	Non
Présence de sols hydromorphes:	Non
Test d'indicateur hydrologique positif:	Non



### DONNÉES BIOPHYSIQUES

Hauteur d'eau au-dessus du sol:	0 cm	Mouchetures marquées dans les 30 premiers cm:	Non
Profondeur de la nappe (si observée):	Non atteinte		
Pente:	0-3% (nulle)	Horizon supérieur (cm)	25 Limon
Situation topographique:	Terrain plat	Horizon inférieur (cm):	40 Loam limoneux
Drainage:	Mésique	Roc (si observé):	

### REMARQUES

> Présence de chicots

### INDICATEURS HYDROLOGIQUES

Inondé		Écorce érodée	
Sol saturé d'eau dans les 30 premiers cm		Racines d'arbres et d'arbustes hors du sol	
Lignes de démarcation d'eau (roche, arbres, etc)		Lignes de mousses sur le tronc	
Débris ou sédiments apportés par l'eau		Souches hypertrophiées	
Odeur du soufre (œuf pourri)		Système racinaire peu profond	
Litière noirâtre		Racines adventives	
Effet rhizosphère (oxydation autour des racines)		Lenticelles hypertrophiées	

### RECOUVREMENTS TOTAUX

Strate	Recouvrement
Arborescente ( > 4 m)	87%
Arbustive ( < 4 m)	15%
Herbacée	1%
Sol nu / Litière	63%
Sol nu / Litière	63%
Muscinale	0.5%

### RECOUVREMENT PAR STRATE ET ESPÈCES PRINCIPALES

Strate	Nom Latin	Statut hydrique <sup>7</sup>	Désignation	Recouvrement Absolu	Recouvrement Relatif
Arborescente ( > 4 m)	Fraxinus pennsylvanica	FACH		0.5	0,64 %
<b>Arborescente ( &gt; 4 m)</b>	<b>Rhamnus cathartica</b>	<b>NI</b>	<b>envahissante</b>	<b>63</b>	<b>30,25 %</b>
Arborescente ( > 4 m)	Ulmus americana	FACH		15	19,11 %
Arbustive ( < 4 m)	Crataegus sp.	NI		0.5	2,63 %
Arbustive ( < 4 m)	Fraxinus pennsylvanica	FACH		3	15,79 %

Arbustive (< 4 m)	Lonicera tatarica	NI*	envahissante	0.5	2,63 %
<b>Arbustive (&lt; 4 m)</b>	<b>Rhamnus cathartica</b>	<b>NI</b>	<b>envahissante</b>	<b>15</b>	<b>78,95 %</b>
Herbacée	Anemone virginiana var. virginiana			0.5	11,11 %
Herbacée	Circaea canadensis subsp. canadensis	NI		0.5	11,11 %
Herbacée	Parthenocissus quinquefolia	NI		3	66,67 %
Herbacée	Vitis riparia	FACH		0.5	11,11 %

<sup>1</sup> Statut hydrique : \* = Statut émis par WSP



## R51 - Groupement Peuplement de nerprun cathartique

Faite par Jean Deshayé et Sarah Thibaudeau-Gosselin le 2018-8-7

Latitude: 45,59004 Longitude: -73,75103

Type de parcelle: Parcelle complète

### SYNTHÈSE DE LA PARCELLE

Nb d'espèces dominantes FACH ou OBL (A):	0
Nb d'espèces dominantes NI (B):	3
Végétation dominée par des hydrophytes (A>B):	Non
Végétation typique des milieux humides:	Non
Présence de sols hydromorphes:	Non
Test d'indicateur hydrologique positif:	Non



### DONNÉES BIOPHYSIQUES

Hauteur d'eau au-dessus du sol:	0 cm	Mouchetures marquées dans les 30 premiers cm:	Non
Profondeur de la nappe (si observée):	Non atteinte		
Pente:	0-3% (nulle)	Horizon supérieur (cm):	10 Limon
Situation topographique:	Terrain plat	Horizon inférieur (cm):	25 Loam limoneux
Drainage:	Mésique	Roc (si observé):	

### REMARQUES

Aucune remarque

### INDICATEURS HYDROLOGIQUES

Inondé		Écorce érodée	
Sol saturé d'eau dans les 30 premiers cm		Racines d'arbres et d'arbustes hors du sol	X
Lignes de démarcation d'eau (roche, arbres, etc)		Lignes de mousses sur le tronc	
Débris ou sédiments apportés par l'eau		Souches hypertrophiées	
Odeur du soufre (œuf pourri)		Système racinaire peu profond	
Litière noirâtre		Racines adventives	
Effet rhizosphère (oxydation autour des racines)		Lenticelles hypertrophiées	

### RECOUVREMENTS TOTAUX

Strate	Recouvrement
Arborescente (> 4 m)	63%
Arbustive (< 4 m)	63%
Herbacée	37%
Sol nu / Litière	63%
Sol nu / Litière	37%

### RECOUVREMENT PAR STRATE ET ESPÈCES PRINCIPALES

Strate	Nom Latin	Statut hydrique <sup>1</sup>	Désignation	Recouvrement Absolu	Recouvrement Relatif
Arborescente (> 4 m)	Acer negundo	NI	envahissante	3	4,17 %
Arborescente (> 4 m)	Fraxinus pennsylvanica	FACH		3	4,17 %
<b>Arborescente (&gt; 4 m)</b>	<b>Rhamnus cathartica</b>	<b>NI</b>	<b>envahissante</b>	<b>63</b>	<b>87,5 %</b>
Arborescente (> 4 m)	Ulmus americana	FACH		3	4,17 %
Arbustive (< 4 m)	Acer negundo	NI		0.5	0,74 %
Arbustive (< 4 m)	Fraxinus pennsylvanica	FACH		3	4,44 %
Arbustive (< 4 m)	Lonicera tatarica	NI*		0.5	0,74 %
<b>Arbustive (&lt; 4 m)</b>	<b>Rhamnus cathartica</b>	<b>NI</b>	<b>envahissante</b>	<b>63</b>	<b>93,33 %</b>

Arbustive (< 4 m)	Ulmus americana	FACH	0.5	0,74 %
Herbacée	Alliaria petiolata	NI* envahissante	0.5	1,06 %
Herbacée	Arisaema triphyllum subsp. triphyllum	FACH	3	6,38 %
<b>Herbacée</b>	<b>Circaea canadensis subsp. canadensis</b>	<b>NI</b>	<b>37</b>	<b>78,72 %</b>
Herbacée	Geum laciniatum	FACH	3	6,38 %
Herbacée	Oxalis stricta	NI	0.5	1,06 %
Herbacée	Parthenocissus quinquefolia	NI	3	6,38 %

<sup>1</sup> Statut hydrique : \* = Statut émis par WSP

## R52 - Groupement Peuplement de nerprun cathartique

Faite par Jean Deshayes et Sarah Thibaudeau-Gosselin le 2018-8-7

Latitude: 45,58982 Longitude: -73,75072

Type de parcelle: Parcelle complète

### SYNTHÈSE DE LA PARCELLE

Nb d'espèces dominantes FACH ou OBL (A):	3
Nb d'espèces dominantes NI (B) :	4
Végétation dominée par des hydrophytes (A>B):	Non
Végétation typique des milieux humides:	Non
Présence de sols hydromorphes:	Non
Test d'indicateur hydrologique positif:	Non



**Note :** Dépression humide de 117 mètres carrés créée et enclavée par talus de déblais de fossés d'origine anthropique. Végétation non-dominée par hydrophytes au test de dominance.

### DONNÉES BIOPHYSIQUES

Hauteur d'eau au-dessus du sol:	0 cm	Mouchetures marquées dans les 30 premiers cm:	Non
Profondeur de la nappe (si observée):	Non atteinte		
Pente:	0-3% (nulle)	Horizon supérieur (cm)	30 Limon
Situation topographique:	Dépression	Horizon inférieur (cm):	40 Loam limoneux
Drainage:	Imparfait	Roc (si observé):	

### REMARQUES

> Drainage imparfait

### INDICATEURS HYDROLOGIQUES

Inondé		Écorce érodée	
Sol saturé d'eau dans les 30 premiers cm		Racines d'arbres et d'arbustes hors du sol	
Lignes de démarcation d'eau (roche, arbres, etc)		Lignes de mousses sur le tronc	
Débris ou sédiments apportés par l'eau		Souches hypertrophiées	
Odeur du soufre (œuf pourri)		Système racinaire peu profond	
Litière noirâtre		Racines adventives	
Effet rhizosphère (oxydation autour des racines)		Lenticelles hypertrophiées	

### RECOUVREMENTS TOTAUX

Strate	Recouvrement
Arborescente ( > 4 m)	0%
Arbustive ( < 4 m)	87%
Herbacée	37%
Muscinale	3%
Sol nu / Litière	87%

### RECOUVREMENT PAR STRATE ET ESPÈCES PRINCIPALES

Strate	Nom Latin	Statut hydrique <sup>1</sup>	Désignation	Recouvrement Absolu	Recouvrement Relatif
<b>Arbustive ( &lt; 4 m)</b>	<b>Acer negundo</b>	<b>NI</b>	<b>envahissante</b>	<b>15</b>	<b>13,33 %</b>
Arbustive ( < 4 m)	Cornus sericea			15	13,33 %
Arbustive ( < 4 m)	Fraxinus pennsylvanica	FACH		3	2,67 %
Arbustive ( < 4 m)	Lonicera tatarica	NI*	envahissante	3	2,67 %
<b>Arbustive ( &lt; 4 m)</b>	<b>Rhamnus cathartica</b>	<b>NI</b>	<b>envahissante</b>	<b>15</b>	<b>13,33 %</b>
Arbustive ( < 4 m)	Ribes americanum	FACH		3	2,67 %

Arbustive (< 4 m)	Rubus idaeus subsp. strigosus		37	32,89 %
Arbustive (< 4 m)	Salix discolor	FACH	3	2,67 %
Arbustive (< 4 m)	Salix petiolaris	OBL	3	2,67 %
<b>Arbustive (&lt; 4 m)</b>	<b>Spiraea alba var. latifolia</b>	<b>NI</b>	<b>15</b>	<b>13,33 %</b>
Arbustive (< 4 m)	Ulmus americana	FACH	0.5	0,44 %
Herbacée	Circaea canadensis subsp. canadensis	NI	3	3,24 %
<b>Herbacée</b>	<b>Eutrochium maculatum var. maculatum</b>	<b>FACH</b>	<b>15</b>	<b>16,22 %</b>
Herbacée	Fragaria virginiana subsp. virginiana	NI*	3	3,24 %
Herbacée	Galium triflorum	NI	0.5	0,54 %
Herbacée	Geum laciniatum	FACH	3	3,24 %
<b>Herbacée</b>	<b>Onoclea sensibilis</b>	<b>FACH</b>	<b>37</b>	<b>40 %</b>
<b>Herbacée</b>	<b>Parthenocissus quinquefolia</b>	<b>NI</b>	<b>15</b>	<b>16,22 %</b>
Herbacée	Solanum dulcamara	NI	0.5	0,54 %
Herbacée	Symphyotrichum lanceolatum subsp. lanceolatum var. lanceolatum	FACH	0.5	0,54 %
<b>Herbacée</b>	<b>Vitis riparia</b>	<b>FACH</b>	<b>15</b>	<b>16,22 %</b>

<sup>1</sup> Statut hydrique : \* = Statut émis par WSP

## R53 - Groupement Peuplement de nerprun cathartique

Faite par Jean Deshayé et Maïté Dubois le 2018-8-7

**Latitude:** 45,58978 **Longitude:** -73,75087

**Type de parcelle:** Parcelle complète

### SYNTHÈSE DE LA PARCELLE

Nb d'espèces dominantes FACH ou OBL (A):	2
Nb d'espèces dominantes NI (B) :	2
Végétation dominée par des hydrophytes (A>B):	Non
Végétation typique des milieux humides:	Non
Présence de sols hydromorphes:	Non
Test d'indicateur hydrologique positif:	Non



### DONNÉES BIOPHYSIQUES

Hauteur d'eau au-dessus du sol:	0 cm	Mouchetures marquées dans les 30 premiers cm:	Non
Profondeur de la nappe (si observée):	Non atteinte		
Pente:	0-3% (nulle)	Horizon supérieur (cm)	10 Limon
Situation topographique:	Haut de pente	Horizon inférieur (cm):	10 Autre classe
Drainage:	Mésique	Roc (si observé):	

### REMARQUES

Aucune remarque

### INDICATEURS HYDROLOGIQUES

Inondé		Écorce érodée	
Sol saturé d'eau dans les 30 premiers cm		Racines d'arbres et d'arbustes hors du sol	
Lignes de démarcation d'eau (roche, arbres, etc)		Lignes de mousses sur le tronc	
Débris ou sédiments apportés par l'eau		Souches hypertrophiées	
Odeur du soufre (œuf pourri)		Système racinaire peu profond	
Litière noirâtre		Racines adventives	
Effet rhizosphère (oxydation autour des racines)		Lenticelles hypertrophiées	

### RECOUVREMENTS TOTAUX

Strate	Recouvrement
Arborescente ( > 4 m)	15%
Arbustive ( < 4 m)	87%
Herbacée	15%
Sol nu / Litière	37%
Sol nu / Litière	63%

### RECOUVREMENT PAR STRATE ET ESPÈCES PRINCIPALES

Strate	Nom Latin	Statut hydrique <sup>1</sup>	Désignation	Recouvrement Absolu	Recouvrement Relatif
<b>Arborescente ( &gt; 4 m)</b>	<b>Fraxinus pennsylvanica</b>	<b>FACH</b>		<b>15</b>	<b>100 %</b>
Arbustive ( < 4 m)	Acer negundo	NI	envahissante	3	1,99 %
Arbustive ( < 4 m)	Crataegus sp.	NI		0.5	0,33 %
Arbustive ( < 4 m)	Fraxinus pennsylvanica	FACH		15	9,93 %
Arbustive ( < 4 m)	Lonicera tatarica	NI*	envahissante	3	1,99 %
<b>Arbustive ( &lt; 4 m)</b>	<b>Rhamnus cathartica</b>	<b>NI</b>	<b>envahissante</b>	<b>63</b>	<b>41,72 %</b>
Arbustive ( < 4 m)	Ribes americanum	FACH		0.5	0,33 %
Arbustive ( < 4 m)	Ulmus americana	FACH		63	43,71 %



<b>Arbustive (&lt; 4 m)</b>	<b>Ulmus americana</b>	<b>FACH</b>	<b>3</b>	<b>43,71 %</b>
Herbacée	Arctium minus	NI	0.5	2,63 %
<b>Herbacée</b>	<b>Circaea canadensis subsp. canadensis</b>	<b>NI</b>	<b>15</b>	<b>78,95 %</b>
Herbacée	Geum laciniatum	FACH	0.5	2,63 %
Herbacée	Parthenocissus quinquefolia	NI	3	15,79 %

<sup>1</sup> Statut hydrique : \* = Statut émis par WSP

## Peupleraie

### Peupleraie

Fait par Jean Deshayé et Maïté Dubois le 2018-8-7

### IDENTIFICATION

Type de milieu : Boisé  
 Type de groupement : Terrestre  
 Maturité : Jeune  
 Stade successional : Boisé/Marécage arborescent > Début de succession  
 Rareté au niveau régional : Commun

### DESCRIPTION POLYGONE

Superficie (m<sup>2</sup>) : 13 400  
 Superficie du complexe de milieux humides (m<sup>2</sup>) :  
 Proportion de milieu naturel dans une bande-tampon de 100 m : 80-90 %

### HYDROLOGIE

Bande riveraine d'un plan d'eau : Non traversé ou bordé par un cours d'eau  
 Lien hydrologique ? : N/A  
 Nature du lien : N/A  
 Type du lien : N/A  
 Position dans le réseau hydrique : N/A  
 Présence de dépression humide : 0%

### PERTURBATIONS

Végétation perturbée ? Non  
 Sols perturbés ? Non  
 Milieu affecté par un barrage de castor ? Non

### REMARQUES

> Drainage imparfait  
 > Remarques générales : peupleraie

### ESVM ET EEE

#### Espèces floristiques à statut particulier observées dans le polygone

Aucune donnée

#### Espèces fauniques à statut particulier observées dans le polygone

Aucune donnée

#### Espèces exotiques envahissantes observées dans le polygone

Nom Latin	Désignation	Degré d'envahissement
<i>Lonicera tatarica</i>	envahissante	Modéré
<i>Rhamnus cathartica</i>	envahissante	Dominant
<i>Valeriana officinalis</i>	envahissante	Modéré
Degré d'envahissement (polygone) :	Dominant	

## PARCELLES

### R17 (2018) - Groupement Peupleraie

Faite par Jean Deshayé et Maïté Dubois le 2018-8-7

Latitude: 45,59107 Longitude: -73,75039

Type de parcelle: Parcelle complète

#### SYNTHÈSE DE LA PARCELLE

Nb d'espèces dominantes FACH ou OBL (A):	2
Nb d'espèces dominantes NI (B) :	7
Végétation dominée par des hydrophytes (A>B):	Non
Végétation typique des milieux humides:	Non
Présence de sols hydromorphes:	Non
Test d'indicateur hydrologique positif:	Non



#### DONNÉES BIOPHYSIQUES

Hauteur d'eau au-dessus du sol:	0 cm	Mouchetures marquées dans les 30 premiers cm:	Non
Profondeur de la nappe (si observée):	Non atteinte		
Pente:	0-3% (nulle)	Horizon supérieur (cm)	35 Loam argileux
Situation topographique:	Terrain plat	Horizon inférieur (cm):	35 Loam sableux
Drainage:	Mésique	Roc (si observé):	

#### REMARQUES

> Drainage imparfait

#### INDICATEURS HYDROLOGIQUES

Inondé		Écorce érodée	
Sol saturé d'eau dans les 30 premiers cm		Racines d'arbres et d'arbustes hors du sol	
Lignes de démarcation d'eau (roche, arbres, etc)		Lignes de mousses sur le tronc	
Débris ou sédiments apportés par l'eau		Souches hypertrophiées	
Odeur du soufre (œuf pourri)		Système racinaire peu profond	
Litière noirâtre		Racines adventives	
Effet rhizosphère (oxydation autour des racines)		Lenticelles hypertrophiées	

#### RECOUVREMENTS TOTAUX

##### Strate Recouvrement

Arborescente (> 4 m) 63%

Arbustive (< 4 m) 87%

Herbacée 15%

Muscinale 37%

Sol nu / Litière 63%

Sol nu / Litière 37%

#### RECOUVREMENT PAR STRATE ET ESPÈCES PRINCIPALES

Strate	Nom Latin	Statut hydrique	Désignation	Recouvrement Absolu	Recouvrement Relatif
Arborescente (> 4 m)	Fraxinus pennsylvanica	FACH		0.5	0,95 %
<b>Arborescente (&gt; 4 m)</b>	<b>Populus tremuloides</b>	<b>NI</b>		<b>37</b>	<b>70,48 %</b>
<b>Arborescente (&gt; 4 m)</b>	<b>Ulmus americana</b>	<b>FACH</b>		<b>15</b>	<b>28,57 %</b>
Arbustive (< 4 m)	Amelanchier laevis			0.5	0,38 %
Arbustive (< 4 m)	Cornus alternifolia	NI		0.5	0,38 %

Arbustive (< 4 m)	Cornus sericea		15	11,54 %
<b>Arbustive (&lt; 4 m)</b>	<b>Fraxinus pennsylvanica</b>	<b>FACH</b>	<b>15</b>	<b>11,54 %</b>
Arbustive (< 4 m)	Lonicera canadensis	NI	0.5	0,38 %
Arbustive (< 4 m)	Lonicera tatarica	NI* envahissante	15	11,54 %
Arbustive (< 4 m)	Prunus virginiana var. virginiana	NI	3	2,31 %
<b>Arbustive (&lt; 4 m)</b>	<b>Rhamnus cathartica</b>	<b>NI envahissante</b>	<b>63</b>	<b>48,46 %</b>
Arbustive (< 4 m)	Sorbus americana	NI	0.5	0,38 %
Arbustive (< 4 m)	Spiraea alba var. latifolia	NI	0.5	0,38 %
<b>Arbustive (&lt; 4 m)</b>	<b>Toxicodendron radicans var. radicans</b>	<b>NI</b>	<b>15</b>	<b>11,54 %</b>
Arbustive (< 4 m)	Ulmus americana	FACH	0.5	0,38 %
Arbustive (< 4 m)	Viburnum lentago	NI	0.5	0,38 %
Arbustive (< 4 m)	Viburnum opulus subsp. trilobum var. americanum	FACH	0.5	0,38 %
Herbacée	Anemone virginiana var. virginiana		3	20,69 %
Herbacée	Fragaria virginiana subsp. virginiana	NI*	3	20,69 %
Herbacée	Galium trifidum	FACH	0.5	3,45 %
<b>Herbacée</b>	<b>Galium triflorum</b>	<b>NI</b>	<b>3</b>	<b>20,69 %</b>
Herbacée	Maianthemum racemosum subsp. racemosum	NI	0.5	3,45 %
Herbacée	Ranunculus acris	NI	0.5	3,45 %
<b>Herbacée</b>	<b>Solidago canadensis var. canadensis</b>	<b>NI</b>	<b>3</b>	<b>20,69 %</b>
Herbacée	Taraxacum officinale	NI	0.5	3,45 %
Herbacée	Valeriana officinalis	NI* envahissante	0.5	3,45 %

<sup>1</sup> Statut hydrique : \* = Statut émis par WSP

# ANNEXE

**B**

FICHES HYDROMORPHIE  
DES SOLS





### Point de relevé

SONDAGE R15	.....p. 2
SONDAGE R17	.....p. 3
SONDAGE R18	.....p. 4
SONDAGE R19	.....p. 5
SONDAGE R54	.....p. 6

# SONDAGE R15 - Friche arbustive

Latitude : 45,590898      Longitude : -73,751263  
Fait par : S.Thibaudeau-Gosselin, M. Dubois

Date du sondage : 7 août 2018

## SYNTHÈSE DU SONDAGE

Présence de sols hydromorphes :	Non
---------------------------------	-----

Commentaire:	
--------------	--

## TEXTURES ET COULEURS DES HORIZONS

CLASSE TEXTURALE	ÉPAISSEUR (CM)		HUMIDITÉ	COULEUR SOL	MOUCHETURES			
	SURF.	PROF.			PRÉS.	PROF.	COULEUR	CONTRASTE
Loam sablo-argileux	0	10	Nulle	2.5Y 3 /2	NON			
Loam sableux	10	30	Nulle	10YR 4 /3	NON	0		

## DRAINAGE

Drainage	3
Profondeur de la nappe phréatique (cm) si observée	
	Ou Non atteinte
Sol organique	Non
Odeur d'œuf pourri dans les 30 premiers cm	Non

# SONDAGE R17 - Peupleraie

Latitude : 45,591071      Longitude : -73,750394

Date du sondage : 7 août 2018

Fait par : S. Thibaudeau-Gosselin, M. Dubois

## SYNTHÈSE DU SONDAGE

Présence de sols hydromorphes :	Non
---------------------------------	-----

Commentaire :	
---------------	--

## TEXTURES ET COULEURS DES HORIZONS

CLASSE TEXTURALE	ÉPAISSEUR (CM)		HUMIDITÉ	COULEUR SOL	MOUCHETURES			
	SURF.	PROF.			PRÉS.	PROF.	COULEUR	CONTRASTE
Loam argileux	0	35	Nulle	2.5Y 3 /1	NON			
Loam sablo-argileux	35	40	Nulle	10YR 3 /2	OUI	35	10YR 5 /6	Distinct
<i>mince interface avec mouchetures distinctes</i>								
Loam sableux	40	50	Nulle	10YR 3 /2	NON			

## DRAINAGE

Drainage	3 à 4
Profondeur de la nappe phréatique (cm) si observée	
	Ou Non atteinte
Sol organique	Non
Odeur d'œuf pourri dans les 30 premiers cm	Non

# SONDAGE R18 - Peuplement de nerprun cathartique

Latitude : 45,590912      Longitude : -73,749771

Date du sondage : 7 août 2018

Fait par : S. Thibaudeau-Gosselin, M. Dubois

## SYNTHÈSE DU SONDAGE

Présence de sols hydromorphes :	Non
---------------------------------	-----

Commentaire :	
---------------	--

## TEXTURES ET COULEURS DES HORIZONS

CLASSE TEXTURALE	ÉPAISSEUR (CM)		HUMIDITÉ	COULEUR SOL	MOUCHETURES			
	SURF.	PROF.			PRÉS.	PROF.	COULEUR	CONTRASTE
Limon	0	25	Nulle	2.5Y 2.5 /1	NON			
Loam limoneux	25	40	Nulle	10YR 5 /2	OUI	25	10YR 5 /6	Distinct

## DRAINAGE

Drainage	3 à 4
Profondeur de la nappe phréatique (cm) si observée	
	Ou Non atteinte
Sol organique	Non
Odeur d'œuf pourri dans les 30 premiers cm	Non

# SONDAGE R19 - Peuplement de nerprun cathartique

Latitude : 45,590139      Longitude : -73,750309

Date du sondage : 7 août 2018

Fait par : S. Thibaudeau-Gosselin, M. Dubois

## SYNTHÈSE DU SONDAGE

Présence de sols hydromorphes :	Non
---------------------------------	-----

Commentaire:	Idem à station de relevé R20
--------------	------------------------------

## TEXTURES ET COULEURS DES HORIZONS

CLASSE TEXTURALE	ÉPAISSEUR (CM)		HUMIDITÉ	COULEUR SOL	MOUCHETURES			
	SURF.	PROF.			PRÉS.	PROF.	COULEUR	CONTRASTE
Limon	0	40	Nulle	2.5Y 2.5 /1	NON			
Loam limoneux	40	50	Nulle	2.5Y 5 /3	NON	0		

## DRAINAGE

Drainage	3
Profondeur de la nappe phréatique (cm) si observée	
	Ou Non atteinte
Sol organique	Non
Odeur d'œuf pourri dans les 30 premiers cm	Non



# SONDAGE R54 - Friche herbacée

Latitude : 45,589207      Longitude : -73,750324

Date du sondage : 7 août 2018

Fait par : S. Thibaudeau-Gosselin, M. Dubois

## SYNTHÈSE DU SONDAGE

Présence de sols hydromorphes :	Non
---------------------------------	-----

Commentaire :	Sur remblai compacté à 15 cm.
---------------	-------------------------------

## TEXTURES ET COULEURS DES HORIZONS

CLASSE TEXTURALE	ÉPAISSEUR (CM)		HUMIDITÉ	COULEUR SOL	MOUCHETURES			
	SURF.	PROF.			PRÉS.	PROF.	COULEUR	CONTRASTE
Loam sablo-argileux	0	15	Nulle	2.5Y 3 /2	NON			
Non évaluée	15	-	Nulle		SO	0		
Remblai avec pierres et roches.								

## DRAINAGE

Drainage	3
Profondeur de la nappe phréatique (cm) si observée	
Ou	Non atteinte
Sol organique	Non
Odeur d'œuf pourri dans les 30 premiers cm	Non