

Rapport réalisé pour Énergie Valéro inc.



RAPPORT DE SUIVI 2^{ème} ANNÉE: PLANTATION DE BANDES RIVERAINES À SAINT-ALBERT ET WARWICK



Rémi Gaudreau

Organisme de concertation pour l'eau des
bassins versants de la rivière Nicolet

17/12/2018



RAPPORT DE SUIVI 2^{ème} ANNÉE : PLANTATION DE BANDES RIVERAINES À SAINT-ALBERT ET WARWICK

Rapport réalisé pour Valero

Rémi Gaudreau

Organisme de concertation pour l'eau des bassins versants de la rivière Nicolet

Saint-Albert

17 décembre 2018

Table des matières

1.	Contexte	1
2.	Entretiens réalisés en 2018	1
2.1.	Bande riveraine de Saint-Albert	1
2.1.1.	Localisation du site	1
2.1.2.	Description de l'entretien.....	2
2.2.	Bandes riveraines de Warwick	4
2.2.1.	Localisation du site	4
2.2.2.	Description de l'entretien.....	5
2.3.	Entretiens prévus en 2019.....	8

1. Contexte

Valero a mandaté COPERNIC afin de réaliser, au printemps et à l'été 2016, une plantation d'arbres et d'arbustes sur 2,2 hectares de bande riveraine dans la cadre d'une compensation environnementale. C'est ainsi que deux bandes riveraines ont été végétalisées à Saint-Albert et Warwick dans la MRC d'Arthabaska.

En 2018, COPERNIC a réalisé un entretien printanier et deux entretiens estivaux des deux plantations.

2. Entretiens réalisés en 2018

2.1. Bande riveraine de Saint-Albert

2.1.1. Localisation du site

La bande riveraine a été plantée sur les rives de l'embranchement Bussière et d'une partie de la rive droite de son tributaire, dans la municipalité de Saint-Albert (Figure 1). Le site est adjacent à des prairies en culture.

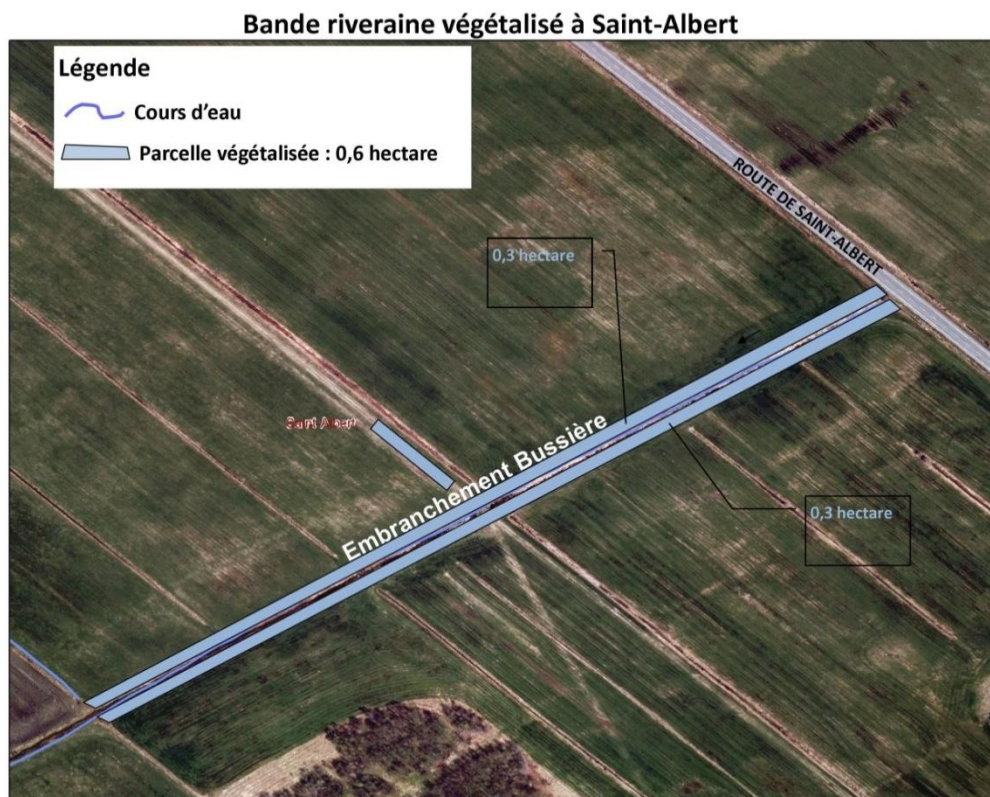


Figure 1 : Localisation de la bande riveraine du site de Saint-Albert

2.1.2. Description de l'entretien

Le 4 juin 2018, la plantation a été marchée d'un bout à l'autre pour constater la survie des plants et le maintien des protecteurs (Freegrow et spirales de plastiques). Cette visite a également servi à planifier les actions d'entretien à réaliser au printemps, soit le 11 juin 2018. Les types d'entretien effectués ont consisté à :

- remplacer les filets des protecteurs;
- remplacer les filets des protecteurs manquants;
- redresser les piquets de bois des protecteurs;
- remplacer les piquets de bois des protecteurs cassés;
- remplacer les spirales de plastique;
- remplacer les spirales de plastique manquantes;
- arrachage des plantes herbacées compétitrices;
- remplacer les arbres et arbustes morts.

20 arbres et 10 arbustes ont été remplacés sur un total de 1300 végétaux.

Ensuite, le 2 août 2018, une seconde campagne d'arrachage des plantes herbacées compétitrices et de remise en place de protecteur a été réalisée.



Figure 2 : Premier entretien de la plantation de Saint-Albert le 11 juin 2018



Figure 3 : Bourgeon terminal d'un noyer noir planté en 2016, dépassant le protecteur, et atteignant une hauteur de plus de 1,5 mètre



Figure 4 : Certains arbres, dont cet érable à sucre, dépassent largement les protecteurs

2.2. Bandes riveraines de Warwick

2.2.1. Localisation du site

La bande riveraine végétalisée se situe sur la rive gauche de la rivière des Pins, ainsi que sur les deux rives d'un tributaire (Figure 5). Elle est située dans un parc nouvellement aménagé par la ville de Warwick, sur une terre anciennement cultivée pour le foin.

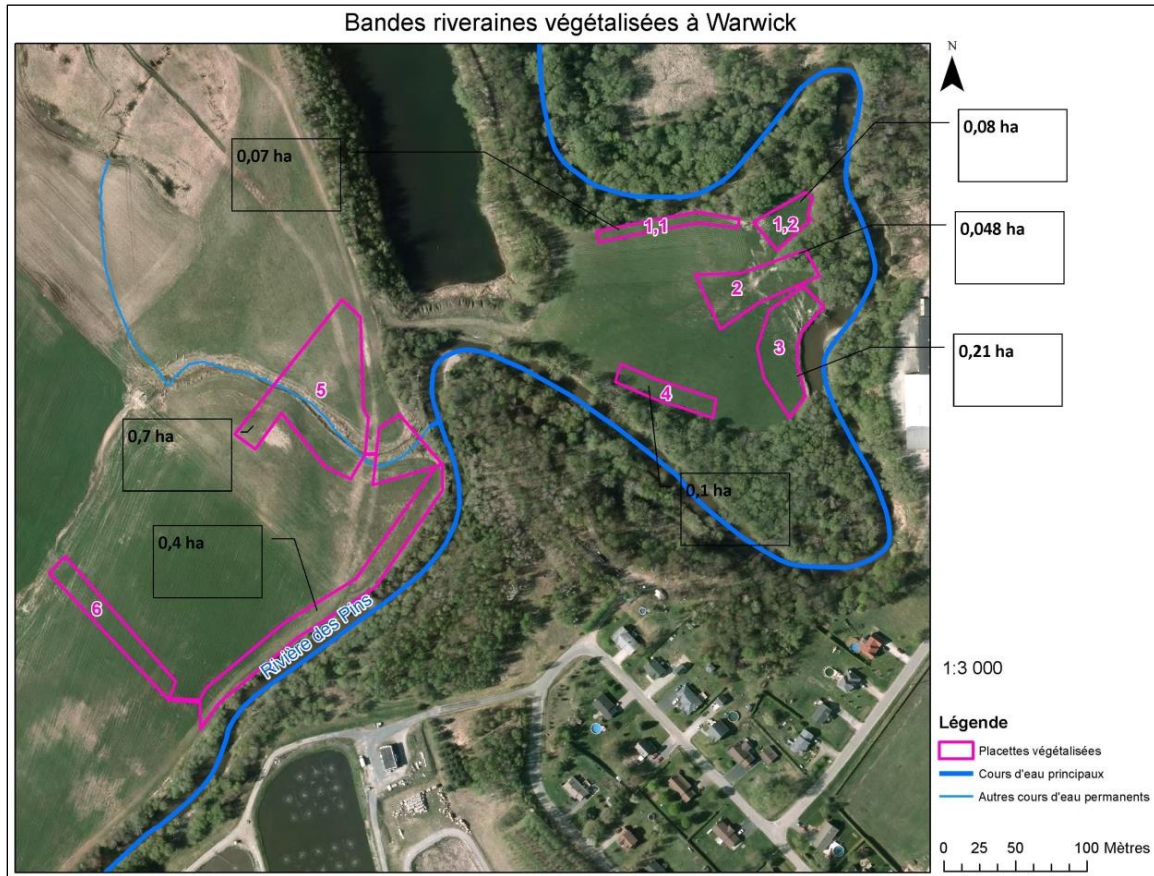


Figure 5 : Plan et localisation de la bande riveraine à Warwick

2.2.2. Description de l'entretien

Le 16 mai 2018, la plantation a été marchée d'un bout à l'autre pour constater la survie des plants et le maintien des protecteurs (Freegrow et spirales de plastiques). Cette visite a servi à planifier les actions d'entretien à réaliser. Les types d'entretien effectués 8 juin ont consisté à :

- remplacer les filets de protection, remplacer les filets manquants;
- redresser les piquets de bois;
- remplacer les piquets de bois cassés;
- remplacer les spirales de plastiques;
- remplacer les spirales de plastiques manquantes
- coupe des plantes herbacées compétitrices
- remplacer les arbres et arbustes morts.

50 arbres ont dû être remplacés sur un total de 3200 végétaux.

Ensuite, le 2 juillet 2018, une seconde campagne de coupe des plantes herbacées compétitrices et de remise en place de protecteur a été réalisée.

Enfin, le 9 août 2018, une dernière campagne de coupe des plantes herbacées compétitrices et de remise en place de protecteur a été effectuée.



Figure 6 : Redressement et réparation des protecteurs autour des érables à sucre et des chênes rouges dans la placette 1,2 à Warwick



Figure 7 : Entretien de la placette 3 à Warwick



Figure 8 : Chêne rouge dépassant le protecteur dans la placette 1,2 à Warwick



Figure 9 : Très bon succès de croissance dans la placette 4 à Warwick (1 arbre mort sur 112 en 2018)



Figure 10 : Plantation mixte de pins blancs et d'érables dans la placette 5

2.3. Entretiens prévus en 2019

Les entretiens des deux sites seront réalisés en mai, en juillet et en août 2019.