

Rapport réalisé pour Énergie Valero inc.



# RAPPORT DE SUIVI 3<sup>e</sup> ANNÉE: PLANTATION DE BANDES RIVERAINES À SAINT-ALBERT ET WARWICK



Rémi Gaudreau et Sébastien Faucher  
Organisme de concertation pour l'eau des  
bassins versants de la rivière Nicolet  
26/11/2019





## **RAPPORT DE SUIVI 3<sup>e</sup> ANNÉE : PLANTATION DE BANDES RIVERAINES À SAINT-ALBERT ET WARWICK**

Rapport réalisé pour Énergie Valero Inc.

Rémi Gaudreau, coordonnateur de projets

Sébastien Faucher : stagiaire assistant en biologie

Organisme de concertation pour l'eau des bassins versants de la rivière Nicolet

Saint-Albert

26 novembre 2019

## Table des matières

1.	Contexte .....	1
2.	Entretiens réalisés en 2019 .....	1
2.1.	Bande riveraine de Saint-Albert .....	1
2.1.1.	Localisation du site .....	1
2.1.2.	Description de l'entretien.....	2
2.2.	Bandes riveraines de Warwick .....	6
2.2.1.	Localisation du site .....	6
2.2.2.	Description de l'entretien en 2019.....	7
2.3.	Entretiens prévus en 2020.....	9

## **1. Contexte**

Énergie Valero Inc. a mandaté COPERNIC afin de réaliser, au printemps et à l'été 2016, une plantation d'arbres et d'arbustes sur 2,2 hectares de bande riveraine dans la cadre d'une compensation environnementale. C'est ainsi que deux bandes riveraines ont été végétalisées à Saint-Albert et Warwick dans la MRC d'Arthabaska au Centre-du-Québec.

En 2019, COPERNIC a réalisé un entretien printanier et deux entretiens estivaux des deux plantations. L'ajout d'arbres et d'arbustes au site de Saint-Albert a aussi été réalisé dans le cadre d'une compensation d'émission de gaz à effet de serre en coopération avec l'école secondaire Monique-Proulx de Warwick et la commission scolaire des Bois-Francs.

## **2. Entretiens réalisés en 2019**

### **2.1. Bande riveraine de Saint-Albert**

#### **2.1.1. Localisation du site**

La bande riveraine a été plantée sur le terrain de Sylvain Bussière dans la municipalité de Saint-Albert. Elle est localisée sur les rives du cours d'eau Embranchement Bussière et sur la rive ouest du fossé central (Figure 1). Le site est adjacent à des prairies en culture.

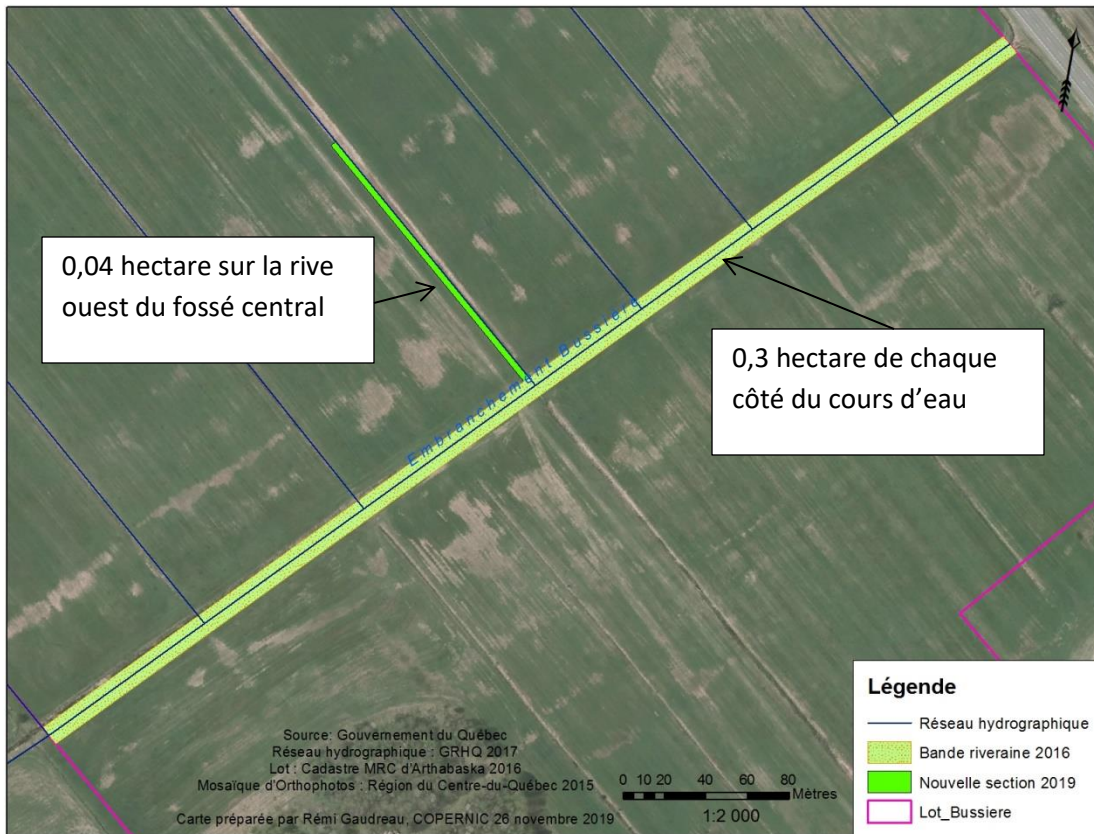


Figure 1. Carte de la bande riveraine du site de Saint-Albert

### 2.1.2. Description de l'entretien

Le 17 avril 2019, la plantation a été marchée d'un bout à l'autre pour constater la survie des plants et le maintien des protecteurs (Freegrow et spirales de plastiques). Cette visite a également servi à planifier les actions d'entretien et de plantation à réaliser au printemps, soit le 31 mai 2019. 77 arbres ainsi que plusieurs arbustes supplémentaires ont été plantés.





Photo 1 : Visite de la plantation de Saint-Albert en avril 2019.

Les types d'entretien effectués ont consisté à :

- remplacer les filets des protecteurs;
- remplacer les filets des protecteurs manquants;
- redresser les piquets de bois des protecteurs;
- remplacer les piquets de bois des protecteurs cassés;
- remplacer les spirales de plastique;
- remplacer les spirales de plastique manquantes;
- arrachage des plantes herbacées compétitrices;
- remplacer les arbres et arbustes morts.
- ramasser des déchets

105 arbres et 76 arbustes ont été remplacés sur un total de 181 végétaux.



Photo 2 : Élèves de l'école secondaire de Warwick se préparant pour la plantation d'arbres et d'arbustes le 31 mai 2019 à Saint-Albert.

Ensuite, le 3 juillet 2019, une seconde campagne d'arrachage des plantes herbacées compétitrices et de remise en place de protecteur a été réalisée.

Une dernière visite a été faite le 14 août afin de replacer quelques piquets et protecteurs ainsi que pour désherber là où c'était nécessaire.





Photo 3 : Plusieurs arbres dépassent largement les protecteurs (31 mai 2019)



Photo 4 : Plantation de Saint-Albert avant l'entretien du 3 juillet 2019.

## 2.2. Bandes riveraines de Warwick

### 2.2.1. Localisation du site

Les bandes riveraines végétalisées se situent sur la rive gauche de la rivière des Pins, ainsi que sur les deux rives d'un tributaire (Figure 2). Elle est située dans un parc nouvellement aménagé par la ville de Warwick, sur une terre anciennement cultivée pour le foin.

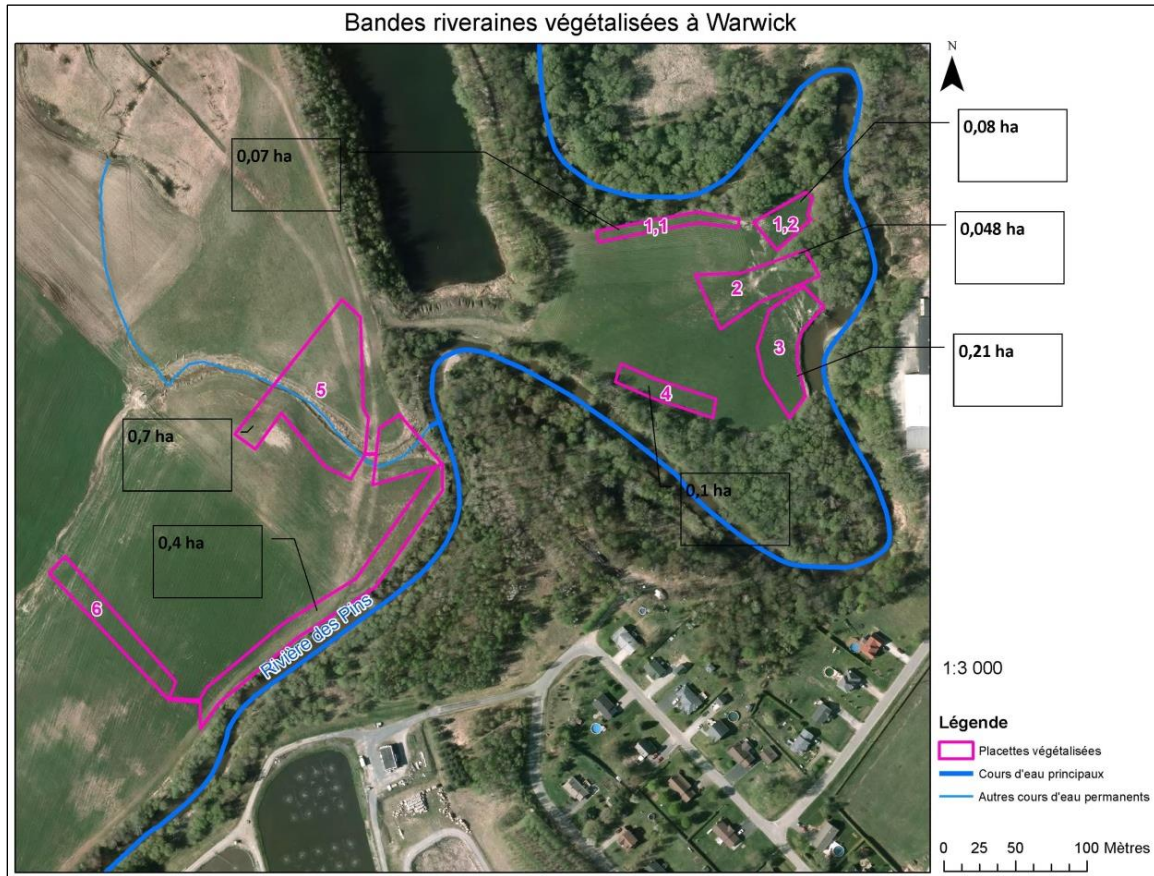


Figure 2 : Plan et localisation de la bande riveraine à Warwick



### 2.2.2. Description de l'entretien en 2019

Le 24 mai 2019, la plantation a été marchée d'un bout à l'autre pour constater la survie des plants et le maintien des protecteurs (Freegrow et spirales de plastiques). Cette visite a servi à planifier les actions d'entretien à réaliser. Les types d'entretien effectués le 29 mai, le 4 et le 10 juin 2019 ont consisté à :

- remplacer les filets de protection, remplacer les filets manquants;
- redresser les piquets de bois;
- remplacer les piquets de bois cassés;
- remplacer les spirales de plastiques;
- remplacer les spirales de plastiques manquantes

Aucun arbre n'est remplacé cette année. Le taux de mortalité est faible (moins de 5 %), sauf pour la placette 3 (25 %), dont les arbres et leurs protecteurs ont été endommagés par l'eau et les arbres apportés par la crue printanière exceptionnelle. Tous les protecteurs des arbres survivants ont été réparés ou remplacés.

Ensuite, le 26 juin 2019, une première campagne de coupe des plantes herbacées compétitrices a été réalisée à l'aide de débroussailleuses.

Enfin, le 13 août 2019, une deuxième campagne de coupe des plantes herbacées compétitrices et de remise en place de protecteur a été effectuée.



Photo 5 : Placette 5 à Warwick avant le redressement des piquets le 4 juin 2019.



Photo 6 : Entretien de la plantation de la placette 4 à Warwick le 29 mai 2019.



Photo 7 : Travaux de débroussaillage autour des arbres de la placette 1.1 de Warwick le 26 juin 2019.





Photo 8 : Arbuste en fleur de la placette 1.1 à Warwick le 26 juin 2019.

### **2.3. Entretien prévus en 2020**

Malgré la fin de l'entente entre COPERNIC et Énergie Valero Inc., les entretiens des deux sites seront réalisés en mai, en juillet et en août 2020. En effet, la Ville de Warwick prendra le relais pour les bandes riveraines dans sa Ville et des élèves, leurs enseignants et des techniciens en travaux pratiques de la commission scolaire des Bois-Francs s'occuperont des bandes riveraines à Saint-Albert. Ces collaborations, développées en 2016 lors de la plantation.